

Влияние изменения таможенного законодательства на логистическую цепь поставки товаров (на примере ООО "ЛАССЕЛСБЕРГЕР")

Выполнил: Мулюков Ф.Р.

**Студент группы ЭК
(ЭПОТ)2-3/Бу/БШ19**

Руководитель: Никитина А.А.

2023

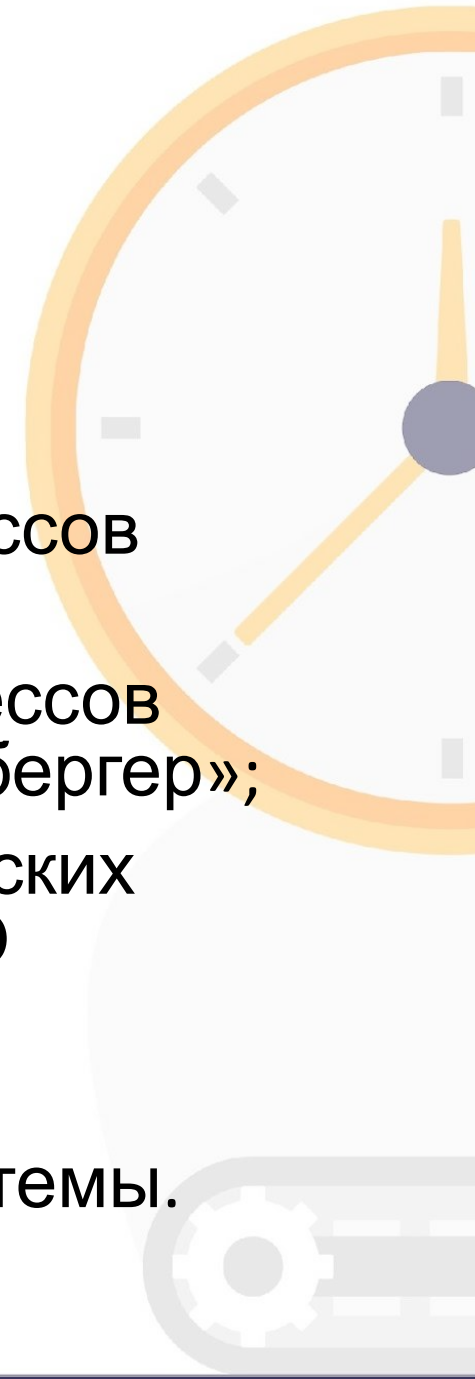


Цели и задачи

Цель работы: разработка мер по совершенствованию логистических процессов внешнеэкономической деятельности ООО «Ласселсбергер»

Задачи:

- изучить теоретические аспекты логистических процессов внешнеэкономической деятельности;
- проанализировать организацию логистических процессов внешнеэкономической деятельности ООО «Ласселсбергер»;
- разработать меры по совершенствованию логистических процессов внешнеэкономической деятельности ООО «Ласселсбергер»;
- рассчитать эффективность рекомендаций по совершенствованию транспортно-логистической системы.

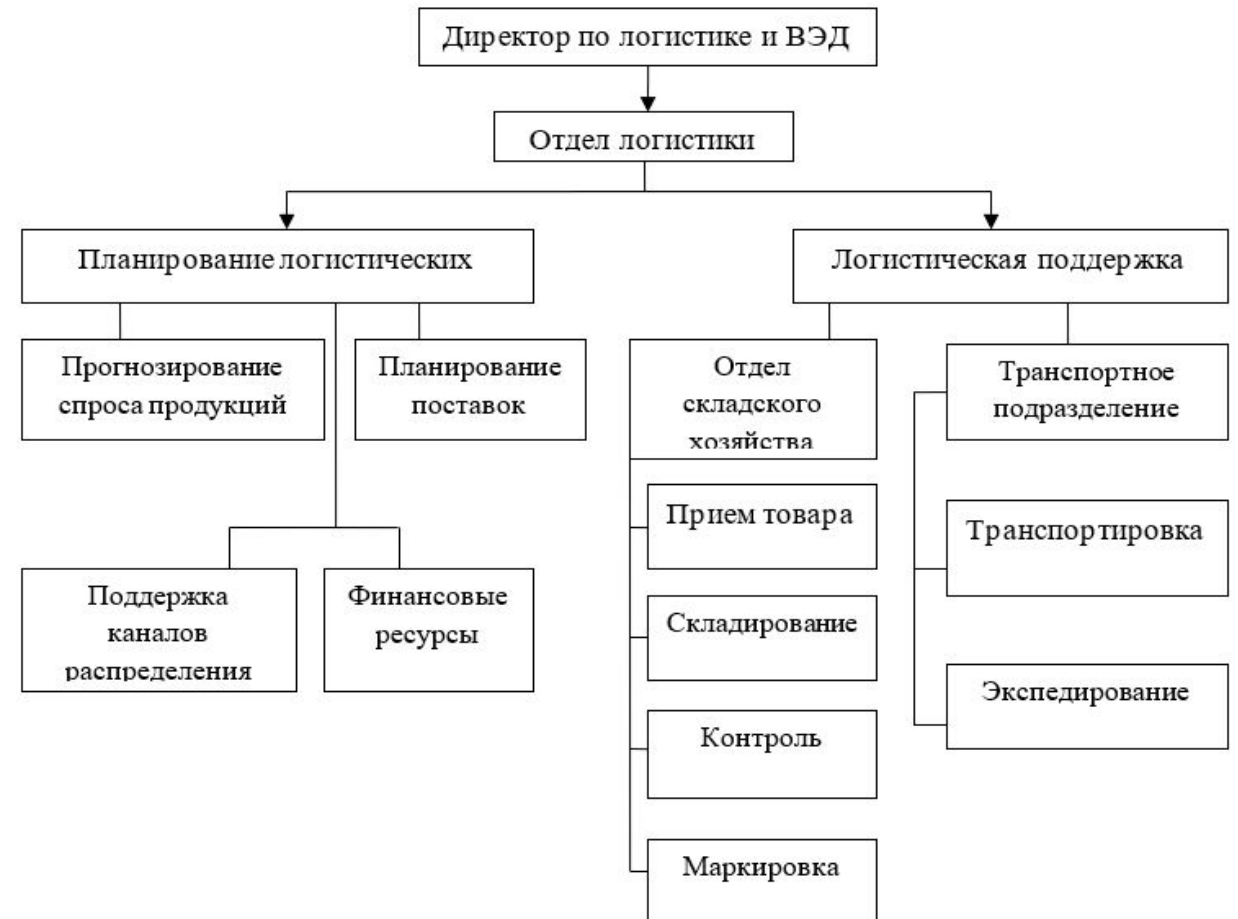


Логистическая система торгового предприятия



- Факторы эффективности транспортной логистики:
- снижение общих затрат
 - скорость транспортировки
 - надежность

Организационная структура службы



Факторы риска в транспортной логистике:

- характер груза;
- соответствие требованиям упаковки;
- технические возможности транспортного средства;
- климатические условия;
- маршрут транспортировки и его направление

Организация современного складского процесса должна способствовать:

- сокращению времени, затрачиваемого на обработку транспортных средств и обслуживание потребителей;
- повышению производительности труда и снижению затрат на складирование и хранение материалов;
- устранению ненужных перегрузок и перемещения грузов;
- внедрению производственных стандартов с учетом соблюдения правил техники безопасности при производстве складских работ;
- рациональному использованию погрузочно-разгрузочного оборудования, транспортных средств, складских площадей и объемов;
- увеличению объема складских поставок и дополнительных услуг, предоставляемых потребителям снабженческими и сбытовыми организациями.

Уровни законодательства Российской Федерации в области транспортно-логистической деятельности

Международные нормативные правовые акты, включая международные конвенции, соглашения, подзаконные акты и т.д.

Наднациональное законодательство, включая Договор о Евразийском экономическом союзе, Таможенный кодекс Евразийского экономического союза, решения Евразийской экономической комиссии и т.д.

Национальное законодательство, включая Конституцию Российской Федерации (которая имеет высшую юридическую силу), конституционные законы, федеральные законы, законы Российской Федерации и т.

д.

Вывод: при отсутствии торгово-экономической интеграции необходимо соблюдать все таможенные формальности. Это сказывается на временных и финансовых затратах участников глобальных цепочек поставок и в конечном итоге сказывается на цене готовой продукции

Основные показатели деятельности ООО «Ласселсбергер» за период 2020-2022 гг., тыс. руб.

Наименование показателя	2020 год	2021 год	2022 год	Отклонения 2021 г. к 2020 г. "+" , "-"	Отклонения 2022 г. к 2021 г. "+" , "-"
Основные средства	813034	939667	991673	+75215	+43460
Незавершенное строительство	78211	28394	30446	-49817	+2052
Долгосрочные финансовые вложения	30088	33203	40316	+3115	+7113
Запасы	756548	922465	11922786	+50884	+9098
Дебиторская задолженность	971544	1064819	952542	+39569	+6876
Краткосрочные финансовые вложения	22500	17000	97600	-5500	+80600
Денежные средства	72527	749689	906537	-13151	+44255
Уставный капитал	210	210	210	-	-
Нераспределенная прибыль (непокрытый убыток)	421975	90025	540552	+88716	+191234
Отложенные налоговые обязательства					
Кредиторская задолженность	482559	549941	516617	+18685	-3849

Относительные показатели финансовой устойчивости ООО «Ласселсбергер» соответствуют нормативным значениям, предприятие обладает высокими коэффициентами финансовой независимости, самофинансирования, обеспеченности собственными оборотными средствами, коэффициентами маневренности и напряженности

Краткий анализ финансовых результатов ООО "Ласселсбергер"

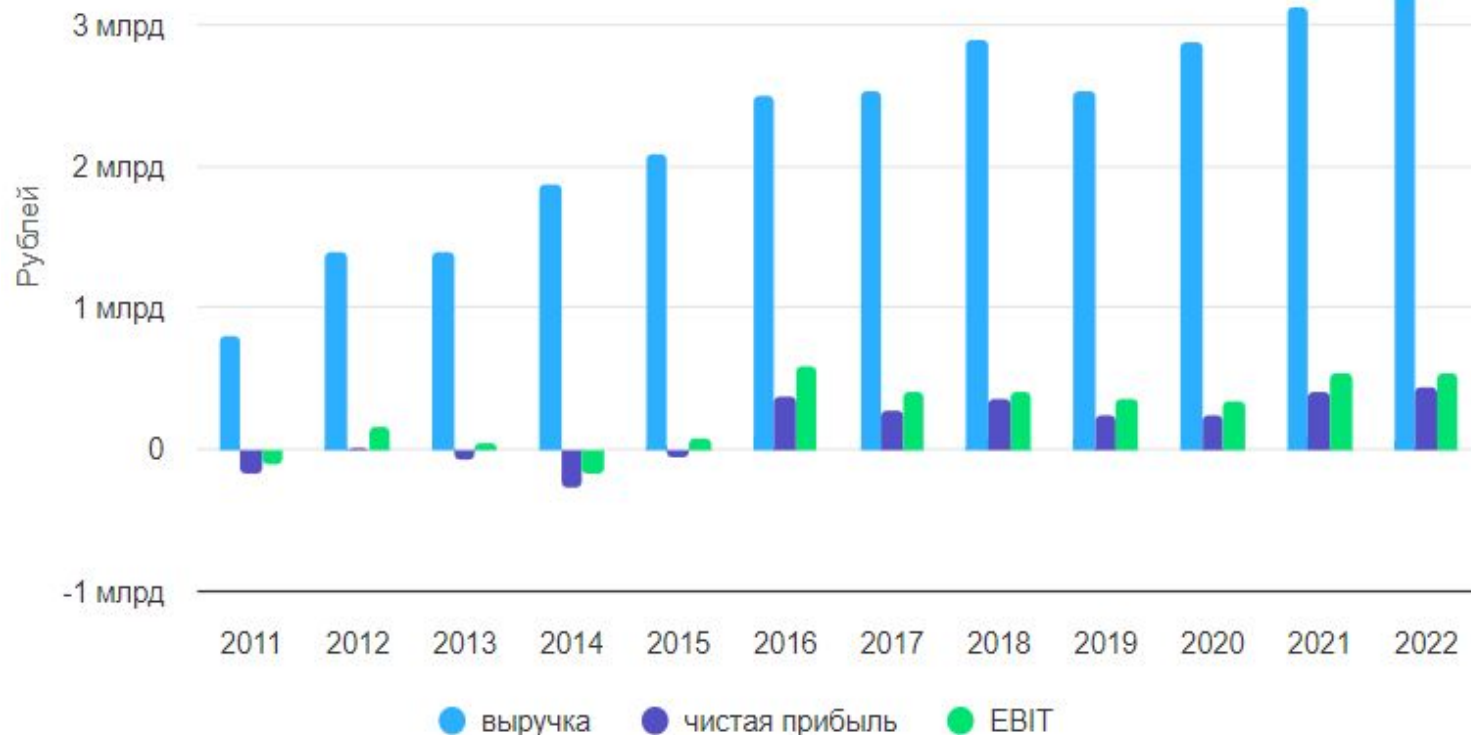
- За 2022 г выручка: 3 264 млрд руб, чистая прибыль: 450 527 млн руб, ebit: 548 16 млн руб.
- За 2021 г выручка: 3 13 млрд руб, чистая прибыль: 420 735 млн руб, ebit: 541 476 млн руб.
- За 2020 г выручка: 2 888 млрд руб, чистая прибыль: 252 88 млн руб, ebit: 356 478 млн руб.

Расчет EBIT по формуле:

ЧП + НП + НП(по кредитам)

Вторая формула:

$EBIT = \text{Выручка} - \text{Операционные расходы}$



SWOT- анализ ООО «ЛАССЕЛСБЕРГЕР»

Сильные и слабые стороны

Анализ маркетинговой области	
- хорошие отношения с покупателями; - имидж на рынке;	- отсутствие системы PR-деятельности;
Анализ исследований и новых разработок	
- анализа потенциального объема потребления продукции;	- не использование внешних экспертов при выполнении рыночных исследований;
Анализ финансового управления	
- присутствует обоснованный бюджет организации; - разработан бизнес план реализации продукции;	- руководитель организации не располагает собственными финансовыми средствами, достаточными для осуществления деятельности;

Анализ производства	
- качество продукции; - наличие необходимого оборудования; - контроль качества, обеспечивающий необходимые параметры оказания услуг по реализации продукции;	- отсутствие в бюджете организации статьи на продвижение продукта;
Анализ кадров	
- распределение ответственности и полномочий между руководством и сотрудниками; - высококвалифицированные специалисты в каждой области деятельности; - организационная система	- отсутствие дополнительной мотивации членов коллектива (социальный пакет, бонусы и т. п.)

SWOT- анализ ООО «ЛАССЕЛСБЕРГЕР» (продолжение: возможности и угрозы)

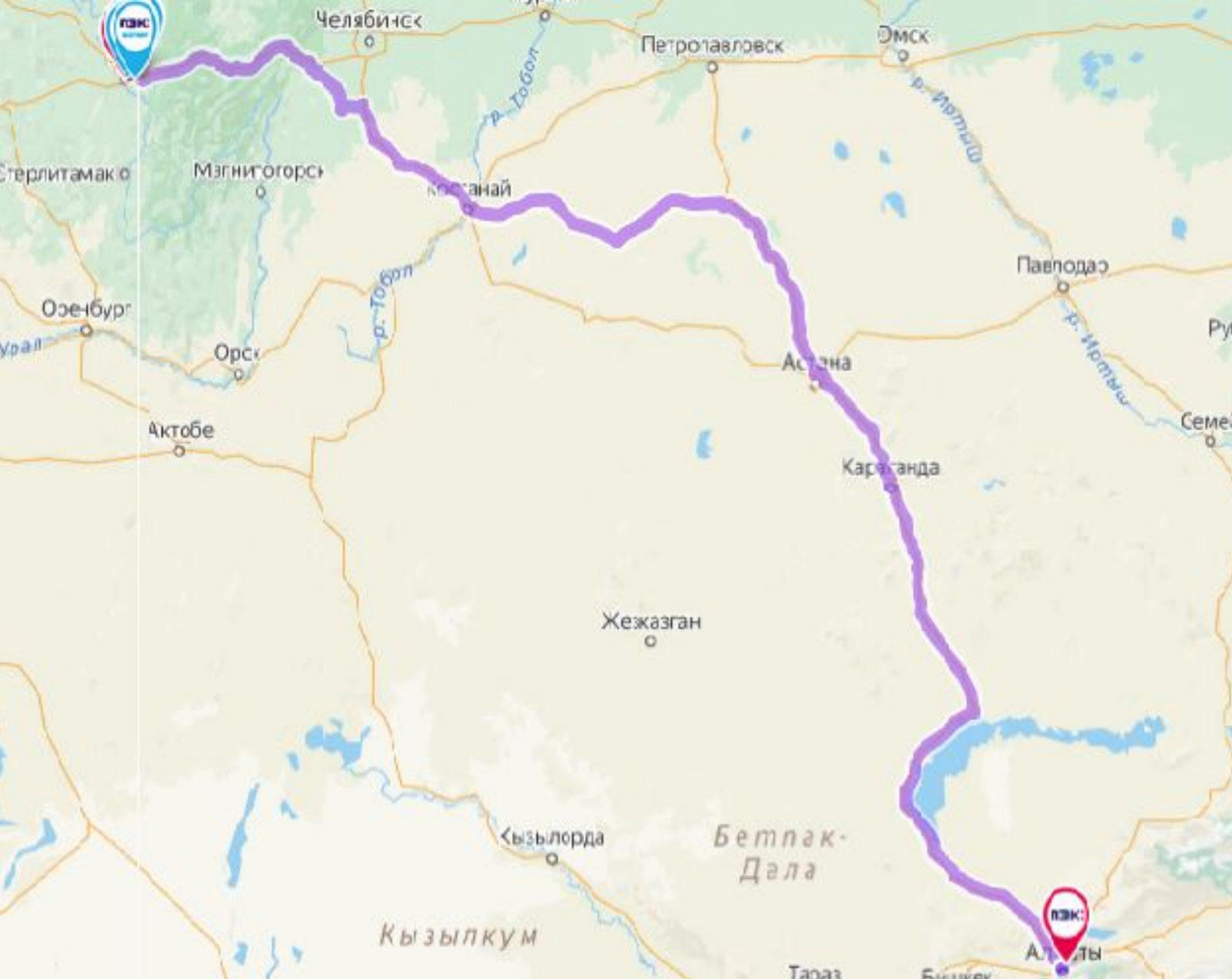
Анализ макроэкономической среды	
<ul style="list-style-type: none"> - Продолжение компании принадлежит большая доля рынка; - освоение зарубежного рынка; 	<ul style="list-style-type: none"> - рост конкуренции - перебои поставки сырья, полуфабрика
Анализ социально-культурной среды	
<ul style="list-style-type: none"> - репутация компании; - использование предпочтений потребителей; 	<ul style="list-style-type: none"> - инфляционные процессы; - опасность минимальной покупательной способности населения;
Анализ демографической среды	
<ul style="list-style-type: none"> - структура и численность населения. 	

Анализ политической среды	
<ul style="list-style-type: none"> - возможные переход и выбор подходящей формы собственности; - стабильность политической обстановки; - развитие законодательства, сопровождающее предпринимательскую деятельность; 	Данные отсутствуют

Результат перевозка грузов по видам транспорта в компаний ООО "Ласселсбергер"



- **Вывод:** данные на диаграмме показывают, что структура логистических потоков в ООО "Ласселсбергер" остается в рамках структуры, присущей Российской Федерации: первые два места занимают автомобильный и железнодорожный транспорт, небольшая доля приходится на воздушный и морской.

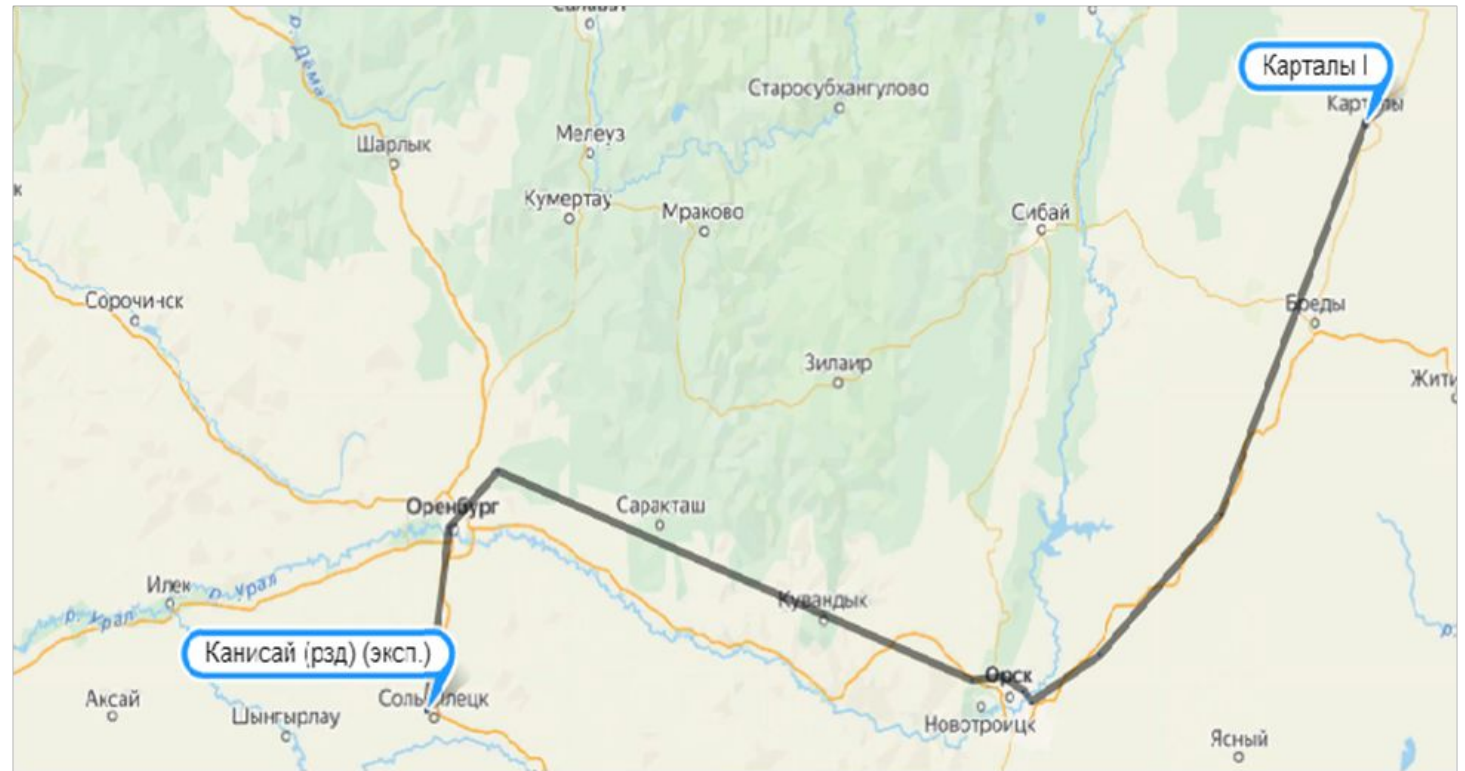


Доставка груза автомобилем Уфа-Алматы

- Стоимость доставки груза 195 000 тыс.руб. Ставка в руб, 0% НДС;
- Уфа- Астана - 165000 тыс.руб.
- В целом доставка авто является эффективной и быстрой. Минусом является человеческий фактор

Маршрут доставки груза от ЖД станций Канисай до г. Карталы

- Стоимость доставки в вагонах 168 000 – 170 000 тыс.руб
- Доставка ЖД грузов выгодна из дешевизны топлива и накладных расходов, хотя время доставки больше по сравнению с авто.



Перспективы дальнейшего развития предприятия и возможностью получения наибольшей прибыли

Организовывать перевозки таким способом, чтобы одно транспортное средство обеспечивало сразу несколько заявок клиентов. В результате внедрения данной системы удастся высвободить 60% транспортных средств и организовать выполнение сторонних заказов. Дополнительный доход позволит на 70% покрыть затраты компании ООО «Ласселсбергер» на транспортное обеспечение

Комплексное внедрение бездокументных технологий позволит получить следующие эффекты:

- Увеличение объема реализации товаров и услуг. Ожидаемый экономический эффект от внедрения бездокументной системы составит от 5–15 % процентов от оборота денежных средств компании.
- Рост лояльности клиентов. Поскольку качество обслуживания и процент удержания старых клиентов связаны напрямую, то высокое качество обслуживания клиентов дает возможность повысить доход предприятия

Предложено внедрить

- необходимо наладить работу всей логистической службы, которая задает правила перевозочного процесса. Логистическая служба получает заявки, планирует эффективные маршруты, согласует время доставки и передает четкие и понятные задания в эксплуатационную службу, затем следит за качеством выполнения этих заданий в процессе перевозки.
- внедрить учетную информационную систему
- определить набор регламентов деятельности ООО «Ласселсбергер» и строго их выполнять;
- наладить систему ключевых показателей эффективности (KPI);
- сократить форс-мажорные ситуация путем определения правильной маршрутизации и диспетчеризации перевозок, что позволит максимально эффективно использовать машину, организовав перевозку попутных и обратных грузов;
- обеспечивать перевозку точно в срок с нужным качеством

Спасибо за внимание

