

Задание 2

Расчет проёмов кирпичных стен

Расчет простенков кирпичных стен

Расчет проёмов кирпичных стен

Цель:

Научиться рассчитывать проёмы в кирпичных стенах

Отчетный материал:

Чертежи оконных проемов, М1:50

Задание:

Выполнить расчет оконных проемов, расположенных в наружной стене.

Марку окон принять по заданию *(см. приложение В)*.

Кирпич глиняный простой

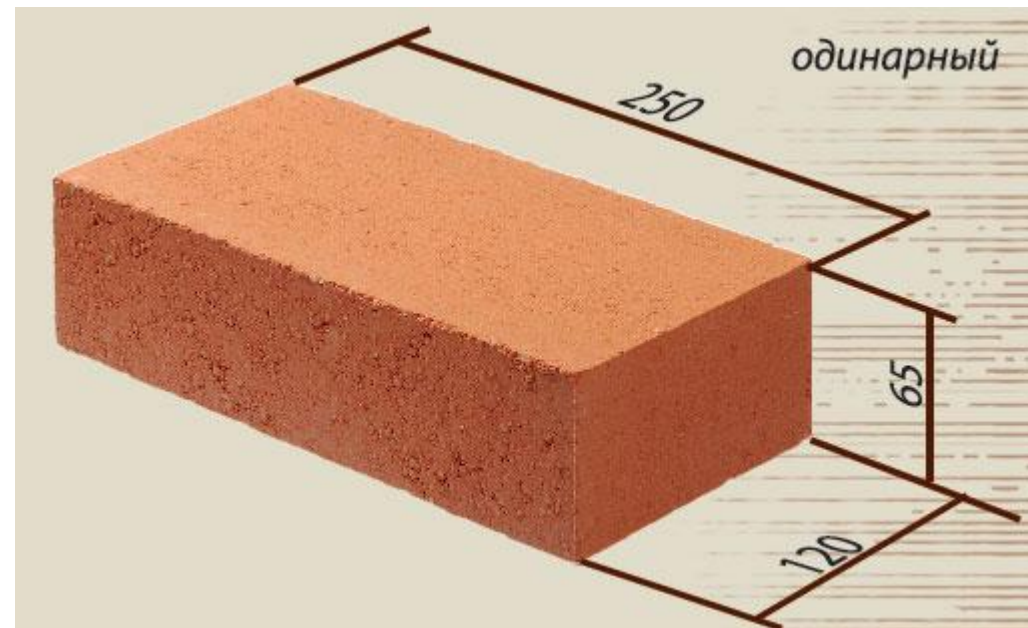
Где его можно применить:

Данный материал прекрасно подойдет для строительства помещений. Им прекрасно ложатся несущие стены и [перегородки](#);

Так же он подойдет и для [строительства печей](#) и [установки каминов](#). Правда стоит сказать, что прямой огонь он не переносит, быстро разрушается, поэтому для этих целей лучше всего применять [огнеупорный материал](#). Хотя если вы не будете для топки использовать твердое топливо, а только дрова, тогда он прекрасно выдержит эту температуру, так что установить из [него мангал](#) можно без проблем;

Данный материал имеет несколько марок.

Для несущей стены лучше всего применять [M200](#) или [M 150](#). Если это просто перегородки, тогда вполне подойдет и [M75](#).



Методические указания

1. Маркировка окна ОД РСЗ 15-18

ОД – окно деревянное

РСЗ – раздельно-спаренной конструкции с тремя стеклами

15 – высота, дм

18 – ширина, дм

2. Выполняем расчет оконного проема марки

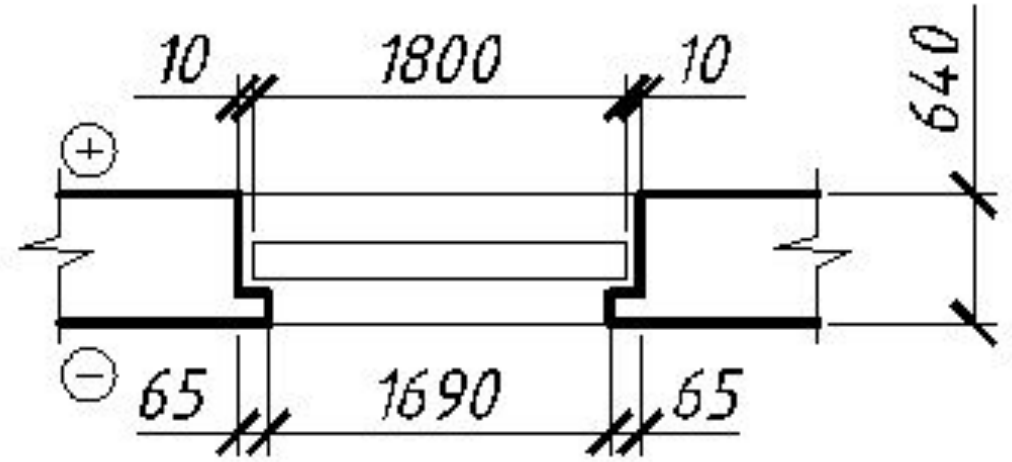
ОД РСЗ 15-18

$1800 + 10 + 10 = 1820$ мм,

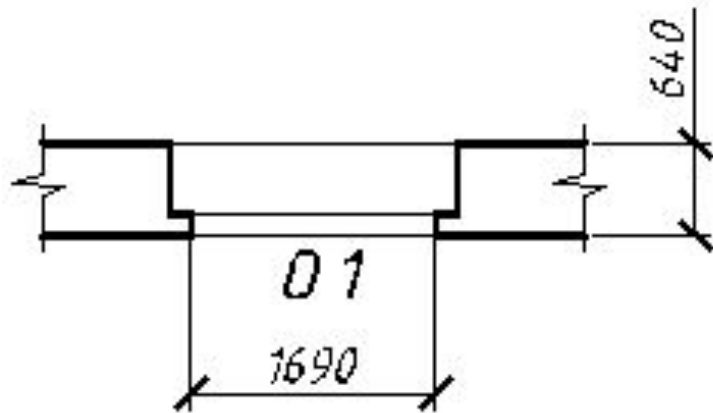
где 10мм-зазор для монтажа оконного блока;

$1820 - 65 - 65 = 1690$ мм,

где 65 мм-величина четверти.



Расчет оконного проема



3. Выполнить чертеж проема в масштабе 1:50

Спецификация столярных изделий

№ поз	Обозначение	Наименование	Кол	Масса	Прим.
		Окна			
01	ГОСТ 23166-99	ОД РСЗ 15-15	2		
02		ОД РСЗ 15-18	1		
03		ОД РСЗ 15-12	1		

Dimensions: 15, min 8, 15, 60, 65, 10, 15, 20

Спецификация перемычек

Марка поз.	Обозначение	Наименование	Кол	Масса ед., кг	Примеч.
1	Серия 1.038.1-1 вып.1	3 ПБ 25-8	1	162	
2	Серия 1.038.1-1 вып.1	2 ПБ 22-3	4	92	

Dimensions: 15, min 8, 15, 60, 65, 10, 15, 20

Приложение В
Индивидуальные
задания

Размер длины стены – из задания
КР

№ варианта	Марка окна	
1	ОДРСЗ 15-15	ОДРСЗ 15-12
2	ОДРСЗ 15-12	ОДРСЗ 15-18
3	ОДРСЗ 15-9	ОДРСЗ 15-6
4	ОДРСЗ 15-18	ОДРСЗ 15-15
5	ОДРСЗ 15-6	ОДРСЗ 15-9
6	ОДРСЗ 15-15	ОДРСЗ 15-18
7	ОДРСЗ 15-12	ОДРСЗ 15-15
8	ОДРСЗ 15-9	ОДРСЗ 15-12
9	ОДРСЗ 15-18	ОДРСЗ 15-9
10	ОДРСЗ 15-6	ОДРСЗ 15-6
11	ОДРСЗ 18-15	ОДРСЗ 15-18
12	ОДРСЗ 18-12	ОДРСЗ 15-15
13	ОДРСЗ 18-9	ОДРСЗ 15-6
14	ОДРСЗ 18-18	ОДРСЗ 15-9
15	ОДРСЗ 18-6	ОДРСЗ 15-12
16	ОДРСЗ 18-15	ОДРСЗ 15-12
17	ОДРСЗ 18-12	ОДРСЗ 15-18
18	ОДРСЗ 18-9	ОДРСЗ 15-6
19	ОДРСЗ 18-18	ОДРСЗ 15-15
20	ОДРСЗ 18-6	ОДРСЗ 15-9
21	ОДРСЗ 15-15	ОДРСЗ 15-9
22	ОДРСЗ 15-12	ОДРСЗ 15-18
23	ОДРСЗ 15-9	ОДРСЗ 15-12
24	ОДРСЗ 15-18	ОДРСЗ 15-6
25	ОДРСЗ 15-6	ОДРСЗ 18-18
26	ОДРСЗ 15-15	ОДРСЗ 15-12
27	ОДРСЗ 15-12	ОДРСЗ 15-18
28	ОДРСЗ 15-9	ОДРСЗ 15-6
29	ОДРСЗ 15-18	ОДРСЗ 15-15
30	ОДРСЗ 15-6	ОДРСЗ 15-9

Расчет простенков кирпичных стен

Цель:

Научиться рассчитывать простенки в кирпичных стенах

Отчетный материал:

Чертеж участка стены с раскладкой проёмов и простенков,

M 1:100.

Задание:

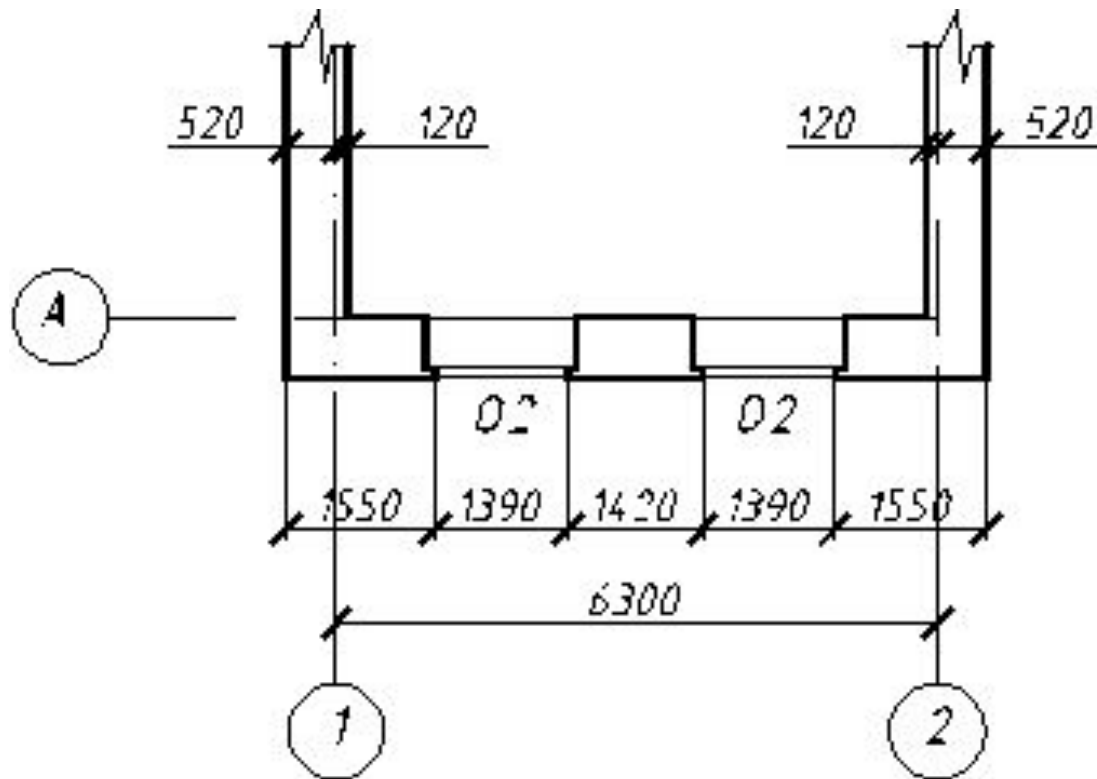
Выполнить расчет простенков, расположенных в наружной стене **толщиной 640** мм, **длину стены** взять из варианта задания, затем произвести **корректировку габаритов стены**.

Ширину оконных проемов принять по *Приложению В*

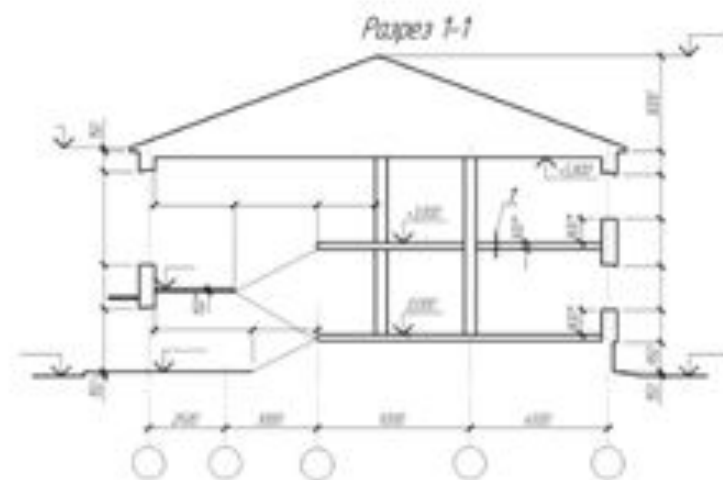
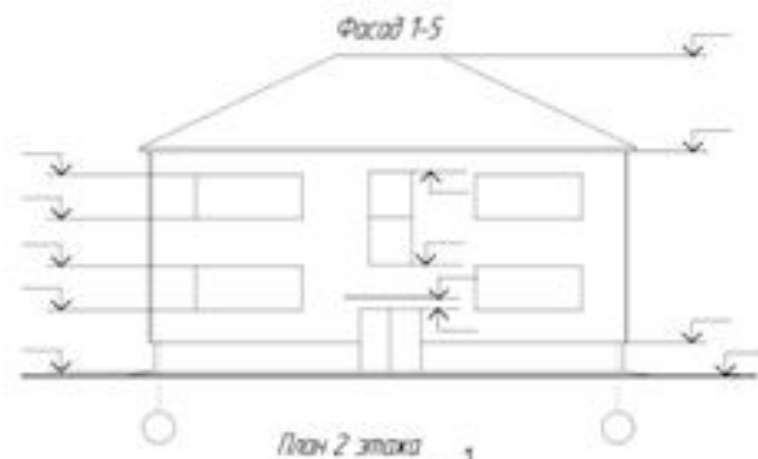
Методические указания

1. Привязка оконных и дверных проемов осуществляется с учетом размеров кирпичных простенков. Проемы чередуются с рядовыми и угловыми простенками.

В кирпичных стенах простенки должны быть кратны размерам кирпича, поэтому величина простенков может быть: 510, 640, 770, 900, 1030, 1100, 1290, 1420, 1550, 1680, (и далее через 130 мм).



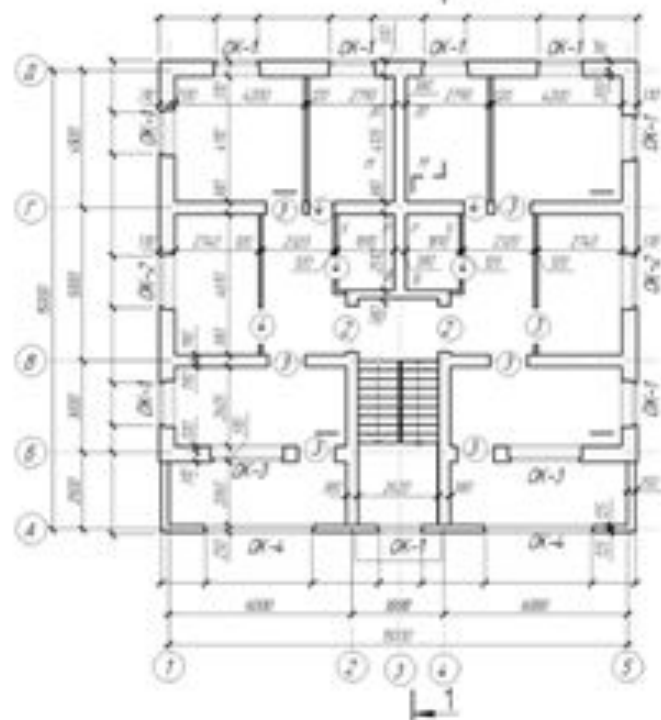
Расчет простенков



Вариант 1

Примечание

Стены наружные, внутренние, перегородки
выполнить из кирпича
Выполнить узел 1



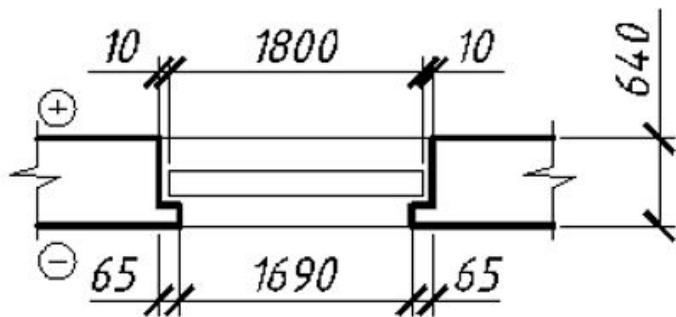
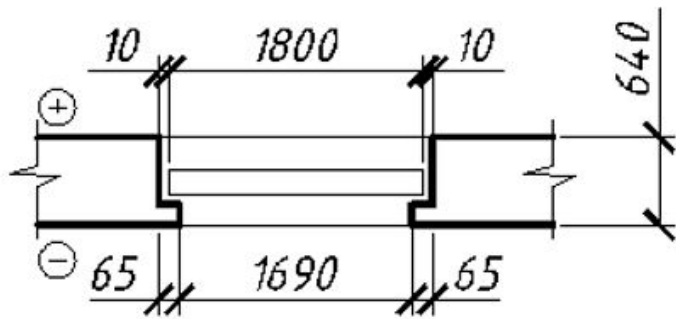
Пример оформления Задания 2

ФИО

Группа

Вариант №__

Марки окон ____



1. Маркировка окна ОД РСЗ 15-18

ОД – окно деревянное

РСЗ – раздельно-спаренной конструкции с тремя стеклами

15 – высота, дм

18 – ширина, дм

2. Выполняем расчет оконного проема марки

ОД РСЗ 15-18

$1800 + 10 + 10 = 1820$ мм,

где 10мм-зазор для монтажа оконного блока;

$1820 - 65 - 65 = 1690$ мм,

где 65 мм-величина четверти.

