

ДИАГРАММЫ

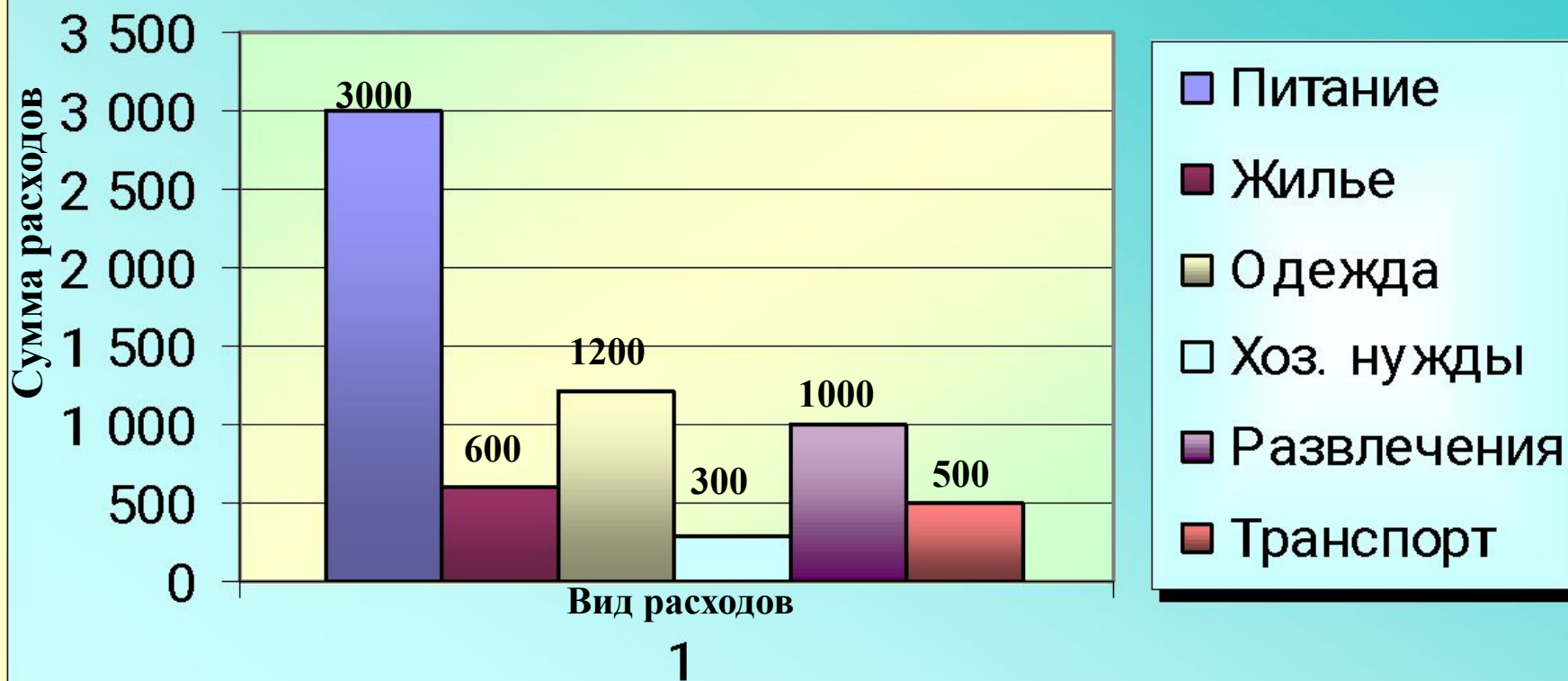
ДИАГРАММЫ

**В таблице
приведены
данные по
основным
расходам в
семье из 3
человек.**

Статья расхода	Сумма, р.
Питание	3000
Жильё	600
Одежда	1200
Хоз.нужды	300
Развлечения	1000
Транспорт	500

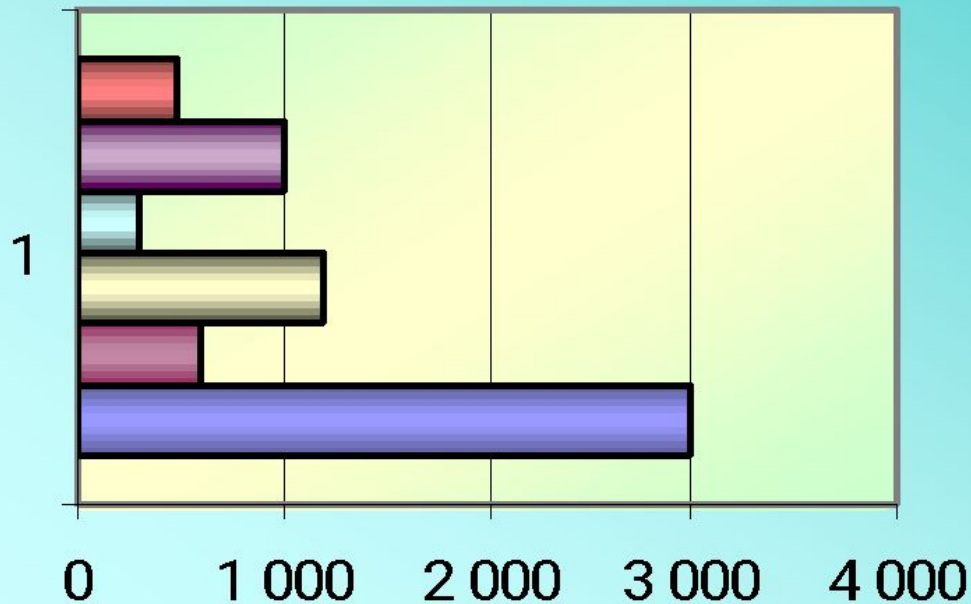
Столбчатая диаграмма

Распределение расходов в семье из 3 человек



Линейная диаграмма

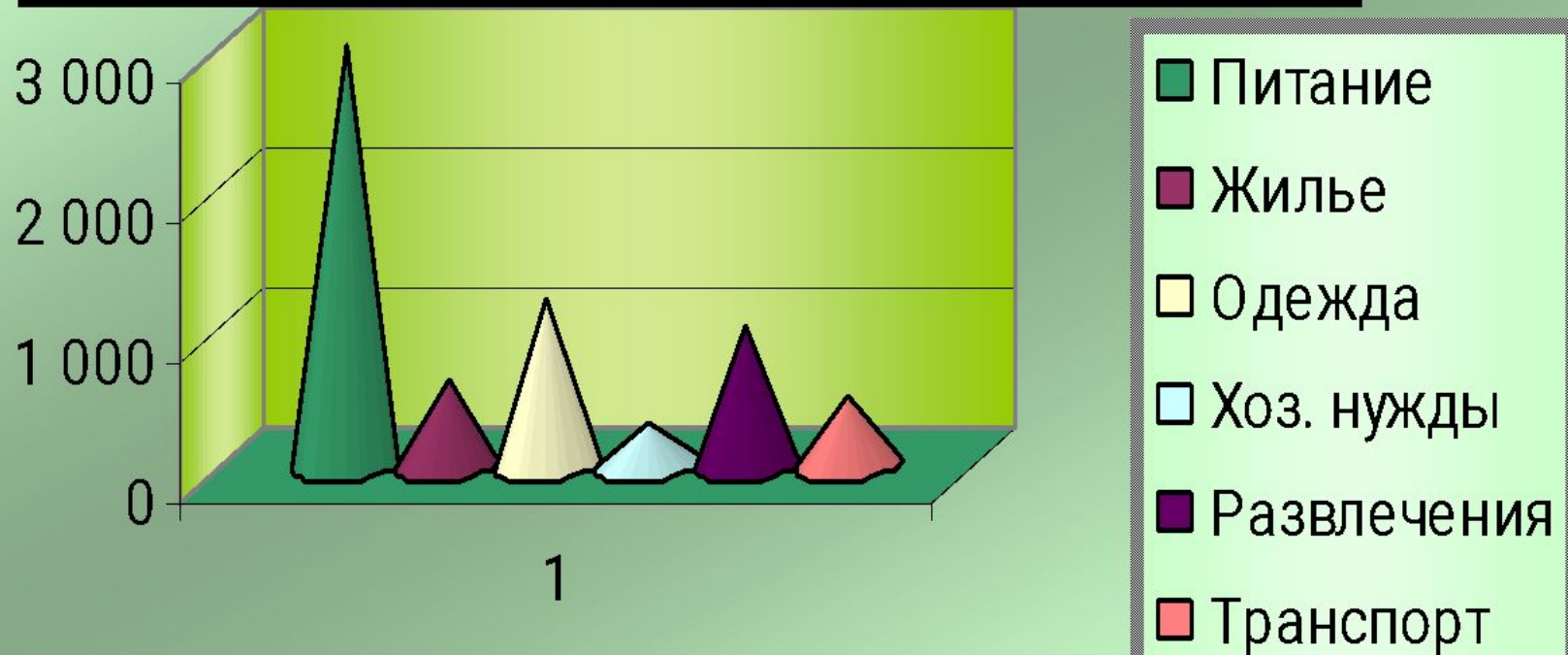
Распределение расходов в семье из 3 человек



- Транспорт
- Развлечения
- Хоз. нужды
- Одежда
- Жилье
- Питание

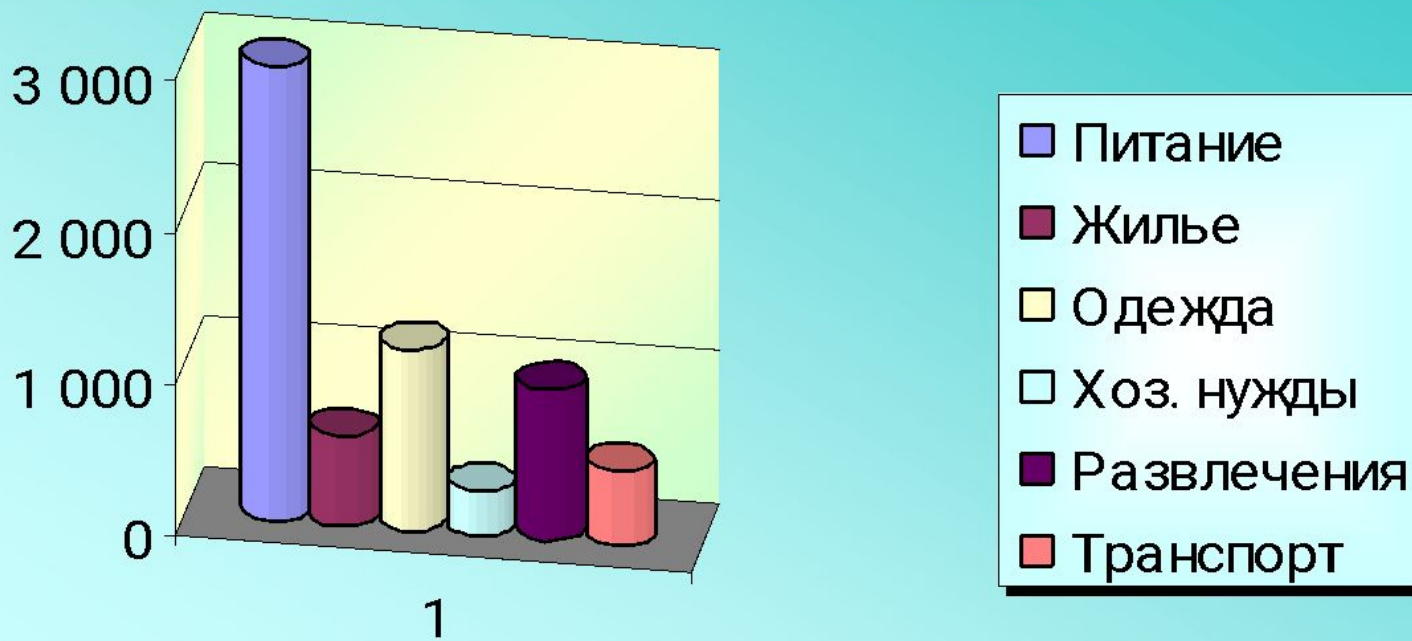
Конусная диаграмма

Распределение доходов в семье из 3 человек



Цилиндрическая диаграмма

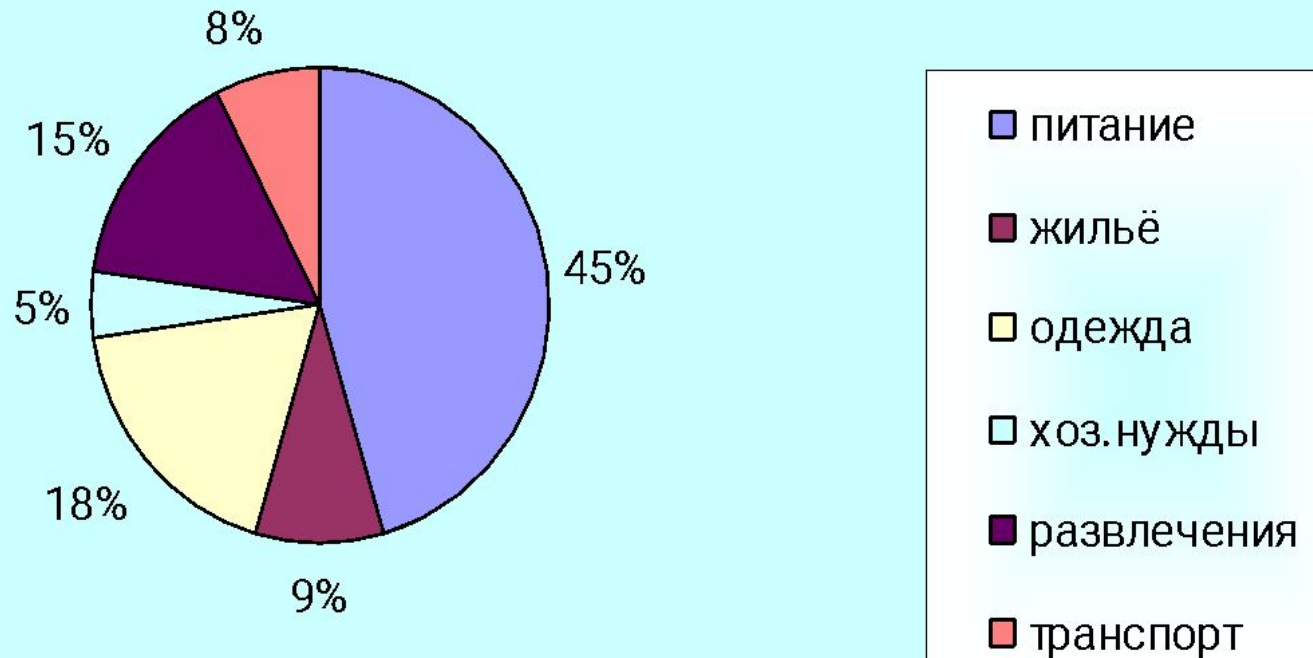
Распределение расходов в семье
из 3 человек



Круговая

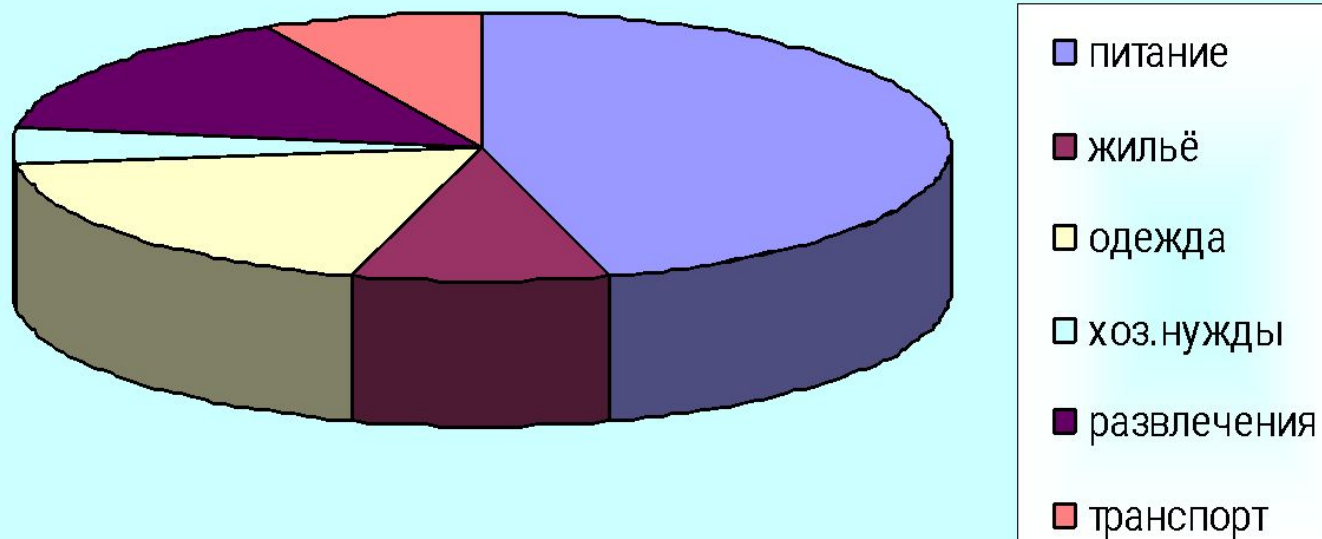
диаграмма

Распределение расходов в семье из 3 человек

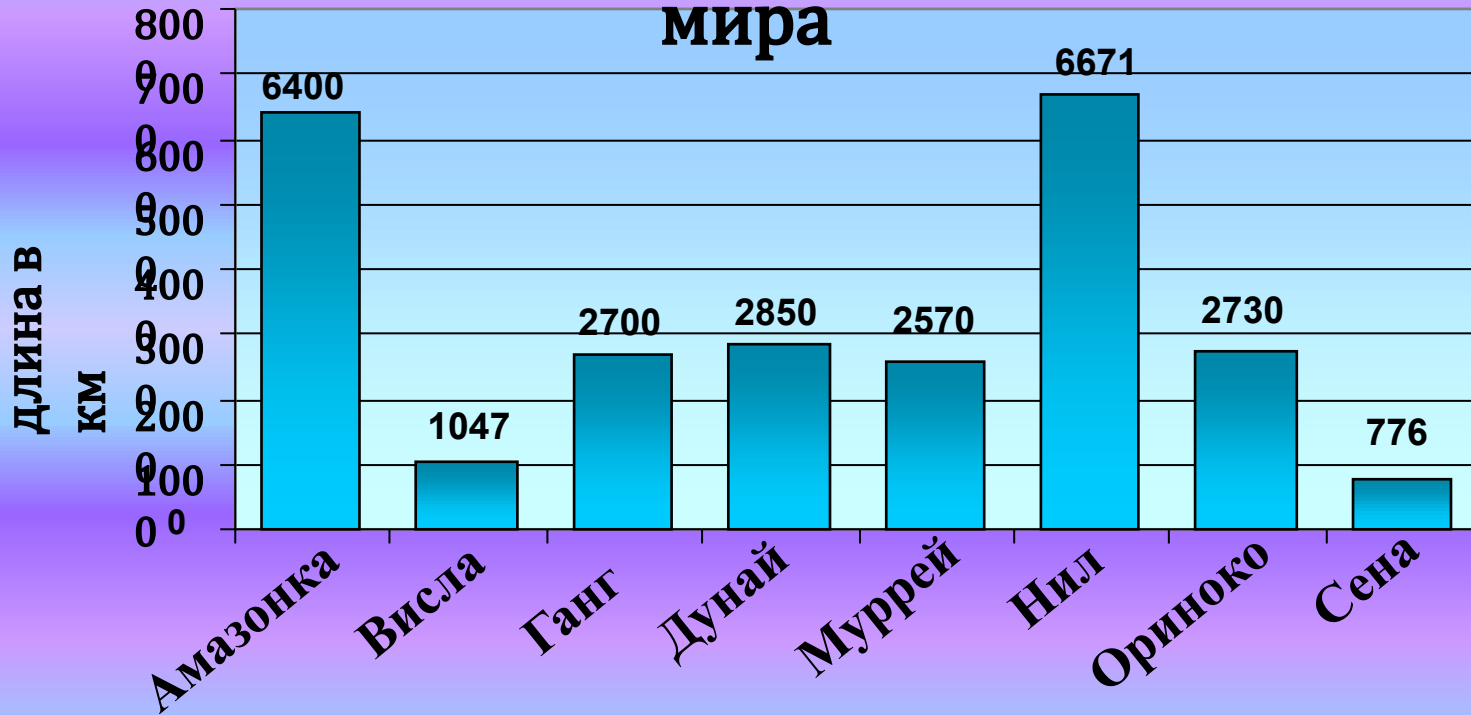


Круговая объёмная диаграмма

Распределение расходов в семье из 3 человек

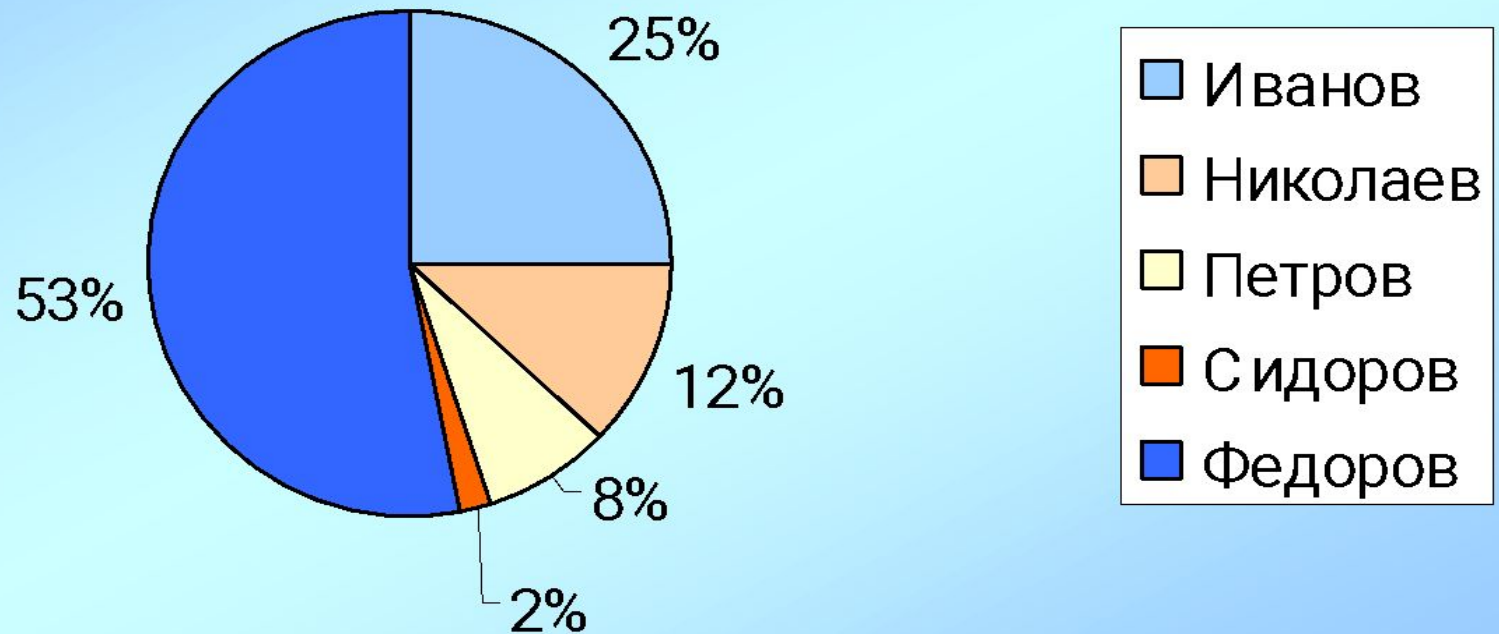


Реки мира



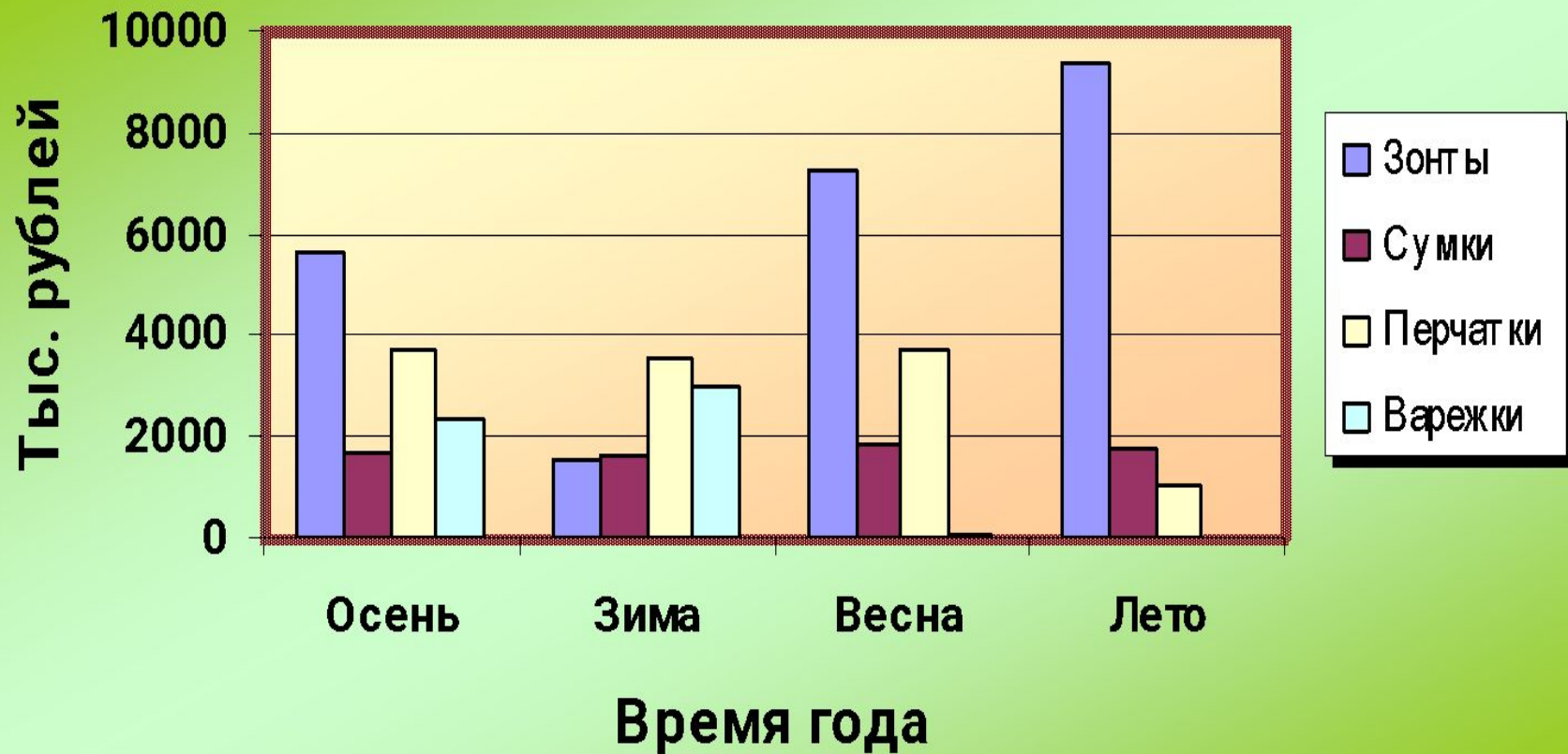
- 1) Какие единицы измерения отложены по вертикальной оси?
- 2) Скольким единицам соответствует одно деление этой оси?
- 3) Какая река имеет наибольшую (наименьшую) длину?
- 4) Какие из рек имеют примерно одинаковую длину?

Результаты голосования по выборам на пост главы администрации города N



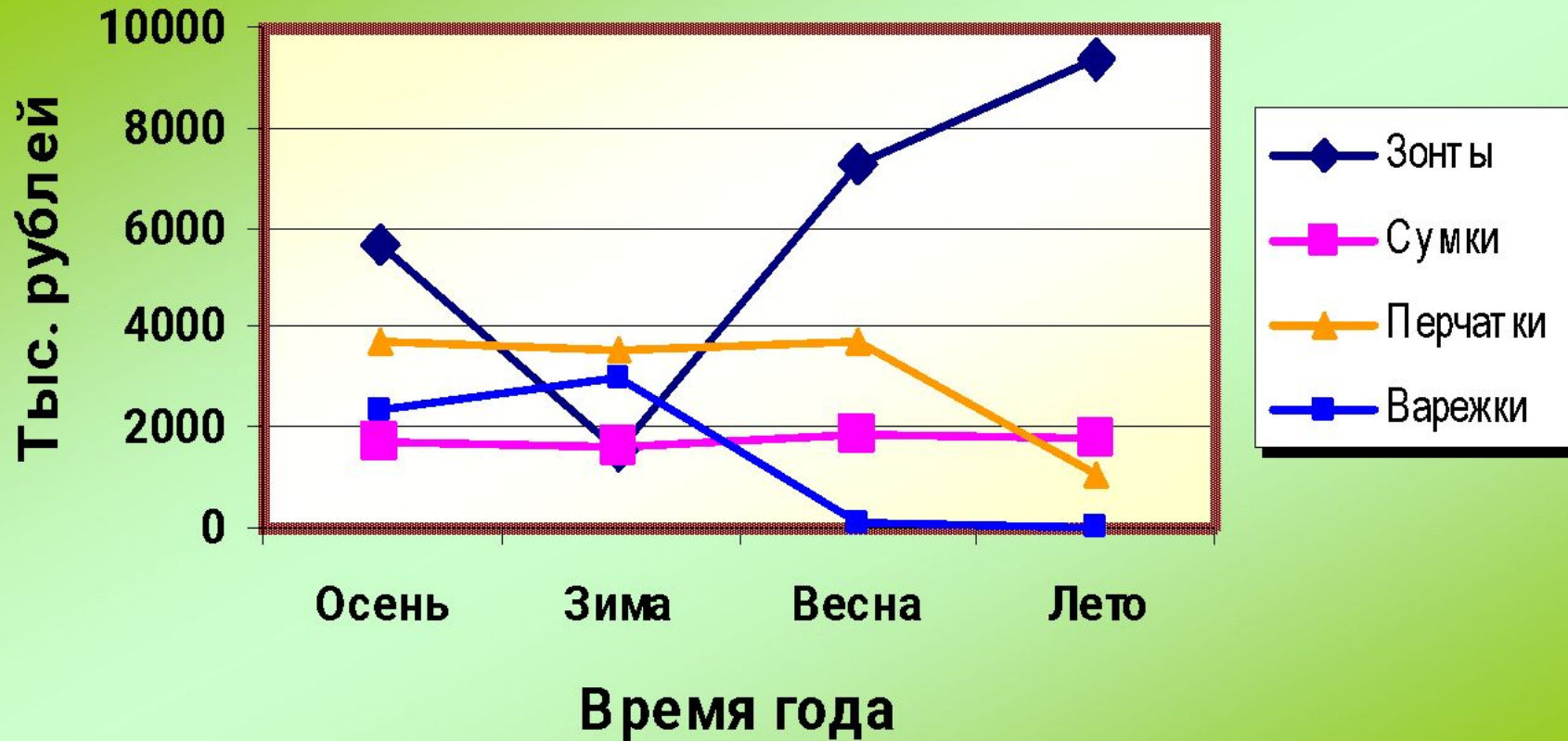
- 1) Кто победил в выборах на пост главы администрации города N?**
- 2) Сколько процентов голосов набрал каждый из кандидатов?**

Выручка некоторого торгового предприятия.



Что можно узнать по этой диаграмме?

Графическая диаграмма

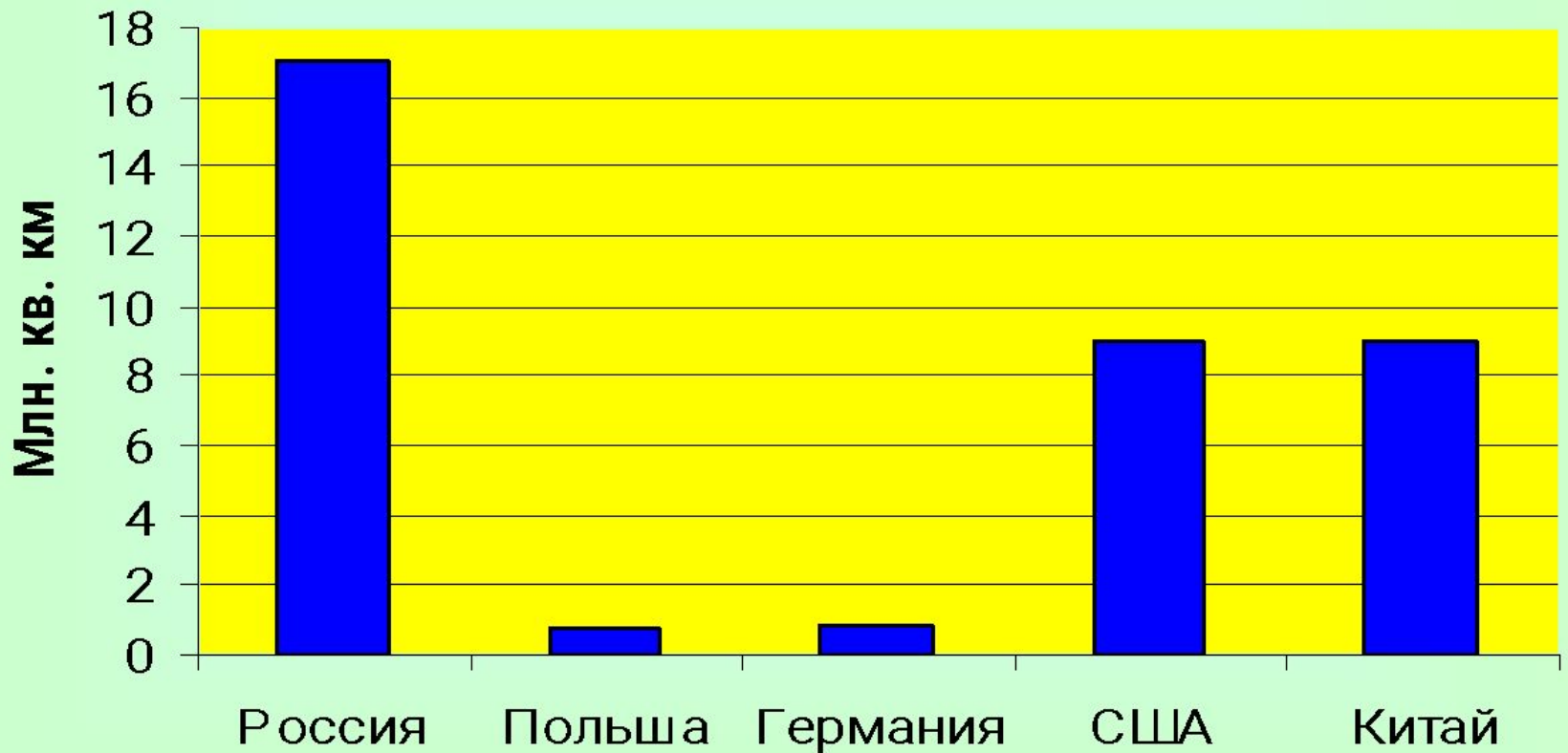


Численность населения



- а) Какие единицы измерения откладываются по вертикальной оси?
- б) В какой из стран численность населения наибольшая? Наименьшая?
- в) Определите единицам, соответствующим численности этой оси из этих стран

Площади стран мира



Составьте вопросы к данной диаграмме

Составить столбчатую диаграмму по данной таблице

Реки Сибири и Дальнего Востока	Енисей	Лена	Обь	Иртыш	Амур	Ангара	Колыма
Длина, км	4102	4400	3650	4248	2824	1779	2129

По учебнику № 784, 785, 787, 793, 789, 790

Домашнее задание

№ 786, 788, 794.

