

Рейтинг ТЭК - было с 01.06.2020



Для стратегических партнеров разработана система комплексной оценки уровня сервиса на филиалах по пяти параметрам.

Каждый из показателей имеет свой минимум, максимум и цель. Промежуточные значения рассчитываются в пропорции

Достижение в % и баллах полностью зависит от фактического значения показателя.

Коэффициенты

Показатель	Мин	Цель	Макс	Вес	Стреч
GPS DSD	78%	98%	100%	15	150%
GPS дистрибьюторы и МФП	75%	95%	100%	15	150%
SL	77%	97%	100%	30	150%
OT	75%	95%	100%	20	150%

В таблице Итог по тарифам приведены диапазоны распределения баллов в зависимости от достигнутого результата по уровню тарифа по всем заявкам (распределение + аукцион)

Итог по тарифам	Баллы
если индекс тарифов больше +10%	0
если индекс тарифов находится в диапазоне от + 0,01% до 10%	0 - 10
если индекс тарифов равен 0%	10
если индекс тарифов находится в диапазоне от 0% до -1,5%	10 - 20
если индекс тарифов равен -1,5%	20
если индекс тарифов находится в диапазоне от -1,5% до -3%	20 - 30
если индекс тарифов лучше - 3%	30

1. SL ТЭК (уровень акцептованных заявок): отношение акцептованных/выполненных заявок, к общему количеству назначенных на ТЭК заявок (по рейтингу). Цель – 97%; вес показателя – **30**;

Учитывается очищенный SL (только срывы и снятия акцепта по вине ТЭК, неакцепты по времени, отказы от акцепта.

Снятия акцепта по вине Балтики (нет денег, пива, смена типа маршрута и т.д.) на SL не влияют;

Заявки со сменой типа ТС с термоса на тент и наоборот идут в ваши обе статистики! Т.е. облегчая работу зимой (с термосами), вы уменьшаете свои объемы летом при переходе на тента, так как объемы по тенту у вас идут в статистику по распределению

2. Ярд (уровень своевременности постановки транспорта для выполнения заявки): отношение количества прибывших вовремя и ранее автомобилей к общему количеству исходящих заявок/визитов ТЭК. Цель – 95%; вес показателя – **20**;

3. GPS (покрытие по заказам на сети): отношение заказов по сетевым клиентам с GPS сигналом к общему количеству заказов по сетевым клиентам, выполненных ТЭК за период. Цель – 98%; вес показателя – **15**;

4. GPS (дистрибьюторы + МФП): отношение заказов в адрес дистрибьюторов и МФП с GPS сигналом к общему количеству заказов по данному типу получателей, выполненных ТЭК за период. Цель – 95%; вес показателя – **15**;

5. Индекс фактических тарифов к тендерным тарифам: отношение суммы фактических затрат к тендерным по всем требованиям, выполненным ТЭК, включая аукционы. Цель – 100%; вес показателя – **20**;

Рейтинг ТЭК – Стало. Изменения вступят в силу с 01.04.2023

Для стратегических партнеров разработана система комплексной оценки уровня сервиса на филиалах по пяти параметрам.

Каждый из показателей имеет свой минимум, максимум и цель. Промежуточные значения рассчитываются в пропорции.

Достижение в % и баллах полностью зависит от фактического значения показателя.

С 01.04.2023 показатель GPS покрытия заменен на попадание во временные окна при межфилиальных перемещениях (ОТ в ВО МФП) и при доставке на сети на сети (ОТ в ВО DSD)

Изменены веса и цели показателей!!!!

Коэффициенты					
Показатель	Мин	Цель	Макс	Вес	Стрелч
Индекс тарифов	10%	100%	-3%	10	150%
SL	82%	97%	100%	30	150%
ОТ в ВО МФП	75%	90%	100%	10	150%
ОТ в ВО DSD	81%	96%	100%	30	150%
ОТ	75%	85%	100%	20	150%

В рейтинг попадают только площадки, где ТЭК имеет распределение хотя бы по одному направлению (если ТЭК на какой-то площадке работает только на аукционе, то в рейтинге не будет данной площадки)

1. Индекс фактических тарифов к тендерным тарифам: отношение суммы фактических затрат к тендерным по всем требованиям, выполненным ТЭК, включая аукционы. Цель – 100%; вес показателя – **10**.

2. SL ТЭК (уровень акцептованных заявок): отношение акцептованных/выполненных заявок, к общему количеству назначенных на ТЭК/выигранных в аукционах заявок. Цель – 97%; вес показателя – **30**;

ПОКАЗАТЕЛЬ SL РАССЧИТЫВАЕТСЯ С УЧЕТОМ ВСЕХ ЗАЯВОК (В ТОМ ЧИСЛЕ АУКЦИОННЫХ)!

Учитывается очищенный SL - только срывы и снятия акцепта по вине ТЭК, неакцепты по времени, отказы от акцепта.

Снятия акцепта по вине Балтики (нет денег, пива, смена типа маршрута и т.д.) на SL не влияют;

Заявки со сменой типа ТС с термоса на тент и наоборот идут в ваши обе статистики! Т.е. облегчая работу зимой (с термосами), вы уменьшаете свои объемы летом при переходе на тенты, так как объемы по тенту у вас идут в статистику по распределению

3. ОТ в ВО по заказам МФП – отношение количества накладных, прибывших вовремя и ранее временного окна к общему количеству накладных ТЭК по межфилиальным перемещениям. Цель – 80%; вес показателя – **10**;

4. ОТ в ВО по заказам DSD - отношение количества накладных, прибывших вовремя и ранее временного окна к общему количеству накладных по сетевым клиентам. Цель – 92%; вес показателя – **30**;

5. От Ярд (уровень своевременности постановки транспорта для выполнения заявок): отношение количества прибывших вовремя и ранее автомобилей к общему количеству исходящих заявок/визитов ТЭК. Цель – 85%; вес показателя – **20**.

Рейтинг ТЭК. Должная осмотрительность.



Согласно Приложению №6 Договора на оказание транспортных услуг, ООО «Пивоваренная компания «Балтика» имеет право запрашивать информацию о должном исполнении контрагентом своих обязательств, в том числе и перед третьими лицами, привлекаемыми к выполнению заявок Компании.

Комплект документов:

- Собственный транспорт** (ТС должно принадлежать на праве собственности (аренда (не аренда с экипажем), лизинг): заверенная копия СТС (свидетельство о регистрации транспортного средства); заверенная копия договора (аренды ТС (не аренда с экипажем), лизинга), если ТС не в собственности; трудовой договор с водителем; ИНН водителя для резидентов РФ (Свидетельство о постановке на учет физического лица в налоговом органе).
- Привлеченный транспорт** (Обращаем внимание, что привлеченное вами лицо должно быть конечным звеном, то есть фактическим Перевозчиком):
 - ✓ заверенная копия договора с третьим лицом (договор перевозки, договор экспедиции, договор-заявка, договор аренды ТС с экипажем), в котором указаны ЮЛ/ФЛ (стороны договора), срок действия;
 - ✓ заявка (в случае, если договор рамочный),
 - ✓ заверенная копия платежного поручения по конкретному рейсу в рамках этого договора между ТЭК и привлеченным транспортом;
 - ✓ заверенная копия СТС (свидетельство о регистрации транспортного средства); обращаем внимание, что ТС должно принадлежать на праве собственности (аренда (не аренда с экипажем), лизинг) привлеченному третьему лицу – фактическому Перевозчику;
 - ✓ заверенная копия договора аренды ТС (не аренда с экипажем), лизинга (если применимо);
 - ✓ заверенная копия трудового договора с водителем;
 - ✓ ИНН водителя для резидентов РФ (Свидетельство о постановке на учет физического лица в налоговом органе).
 - ✓ иные документы, которые помогут установить связь между заказчиком услуги и конечным исполнителем, а также подтверждение оплаты выполненных работ.

Основной целью данной проверки является отслеживание всей цепочки участников перевозки и надлежащее исполнение обязательств каждым звеном, что исключит возможные налоговые риски всех участников.

Ежемесячно в период **с 10 по 15 число** представители компании «Балтика» будут направлять в адрес ТЭК запрос с номером счета и номером погрузочного листа. По этой перевозке необходимо в срок **до 10 числа** месяца, следующего за месяцем запроса, предоставить комплект документов по должной осмотрительности.

На основании сделанных запросов и полученных документов будут подведены итоги по факту предоставления документов транспортными компаниями на филиалах.

Факт непредоставления документов будет снижать баллы по SL ТЭК в Рейтинге ТЭК (при достижении цели SL ТЭК получает 20 баллов, при перевыполнении цели – пропорционально, максимум – 30 баллов).

Снятие баллов SL в отчетном месяце:



- Обнуление **SL ТЭК на филиале**, если документы по должной осмотрительности не предоставлены ТЭК впервые;
- Обнуление **рейтинга ТЭК на филиале**, если документы по ДО не предоставлены ТЭК второй месяц подряд;
- Обнуление **рейтинга ТЭК по стране**, если документы по ДО не предоставлены ТЭК третий месяц подряд.

Если для осуществления грузоперевозки с конечным исполнителем ТЭК заключает договор-заявку, необходимо запросить у исполнителя подтверждение права собственности на ТС. Этот шаг позволит в первую очередь вам убедиться в том, что предоставляемое ТС по договору-заявке находится в собственности.

Напоминаем, что счетов за оказанные услуги транспортные компании (стратегические партнеры) должны подавать на филиалы отгрузки

Применение итогов запросов ДОКУМЕНТОВ по должной осмотрительности на примере:

- ТЭК 1 осуществляла отгрузки на 9 филиалах Компании. Передала документы в оплату на все 9 филиалов отгрузки. В отчетном месяце получила 9 запросов. Предоставила 9 комплектов документов по должной осмотрительности. Факт предоставления 100%. Баллы за SL не снижаются;
- ТЭК 2 представлена на 6 филиалах. На все 6 филиалов были направлены счета за оказанные услуги. Оператором по документообороту сделано 6 запросов. Но ТЭК предоставили в ответ только 5 комплектов документов. SL ТЭК на филиале, куда не были предоставлены документы по запросу, будет обнулен.

Филиал	Количество филиалов для запросов	Количество актов для запросов	Итог по вложениям	Доля предоставлена
ТЭК 1	9	9	9	 100%
ТЭК 2	6	6	5	 83%

Если ситуация с непредоставлением документов по ТЭК 2 повторится и в следующем месяце, **то рейтинг ТЭК на филиале будет обнулен**

Рейтинг ТЭК - преимущества



По результатам **ежемесячной** комплексной оценки уровня сервиса на каждом филиале ООО «Пивоваренная Компания «Балтика»:

- ТЭК, получившие более 85 баллов в 1й группе, более 90 баллов в 2й группе, более 100 баллов в 3й группе (независимо от места в группе) - не получат штрафы за нарушение условий договора по опозданиям, срывам и отсутствию сигнала GPS по итогам периода;
- ТЭК, достигшие цели по баллам, - получат возможность первоочередного распределения долей по интересующим направлениям при проведении следующего тендера на грузоперевозки, при дополнительном распределении.



ВАЖНО: по результатам оценки ТЭК не получают штрафы за нарушение условий договора только по составляющим рейтинга! Все остальные штрафы выставляются согласно договору.

Рейтинг ТЭК по стране/филиалу. НН мт



Рейтинг компании на филиале среди всех ТЭК в рамках группы
(Группа X определена по среднему количеству рейсов в день на филиале).

ВАЖНО: по итогам января в рейтинге ТЭК будет учитываться **очищенный SL** (только срывы и снятия акцепта по вине ТЭК, неакцепты по времени, отказы от акцепта)

Рейтинг ТЭК														Группа			Info	Help	
Рейтинг														1	2	3	Все		
Ранг	ТЭК	Кол-во рейсов	% вывоза	Достижение Индекс тарифов	Достижение SL	Достижение SL (с учетом ДО)	Достижение ОТ	Достижение GPS DSD	Достижение GPS МФП	Рейтинг, баллы	Рейтинг с учетом ДО	Группа	Триггер _1	Триггер _2	Триггер _3				
1	ООО ТК "СОТА Логистик"	350	50%	7	41	41	10	22	23	102	102	1							
2											72	1							
3											52	1							

Рейтинг ТЭК по филиалам за месяц и динамика по месяцам МТ



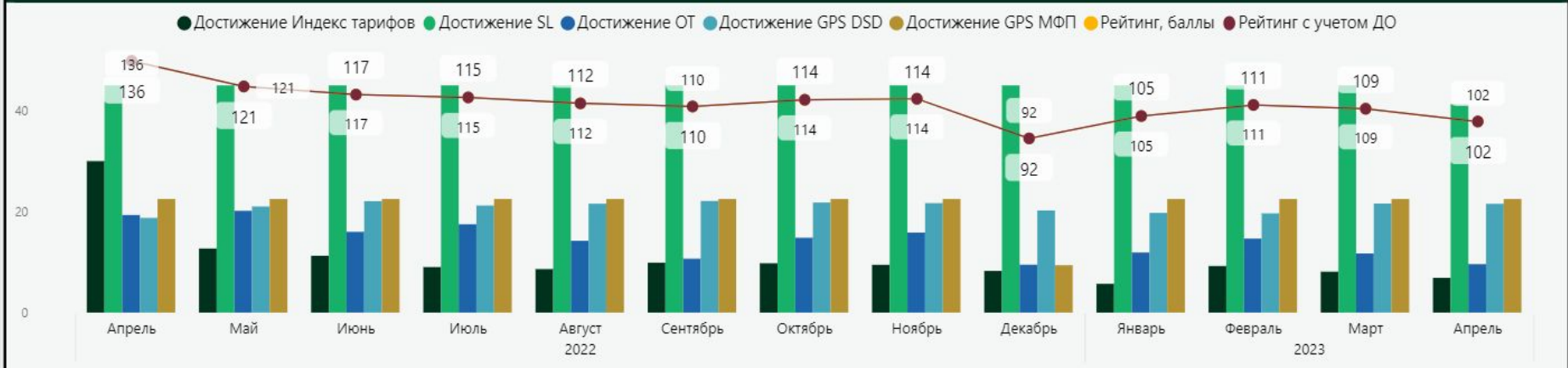
Детализация по ТЭК



ООО ТК "СОТА Логистик"

Филиал	%_изменения (факт к тендеру)	Достижение Индекс тарифов	SL	Достижение SL	Достижение SL (с учетом ДО)	OT	Достижение OT	% GPS покрытия по заказам DSD	Достижение GPS DSD	% GPS покрытия по заказам МФП	Достижение GPS МФП	Рейтинг, баллы	Рейтинг с учетом ДО	Группа	Кол-во рейсов	% вывоза
Нижний Новгород	3,12%	7	99%	41	41	85%	10	99,7%	22	100%	23	102	102	1	350	50%
Всего	3,12%	7	99%	41	41	85%	10	99,7%	22	100%	23	102	102	1	350	50%

Динамика изменения показателей





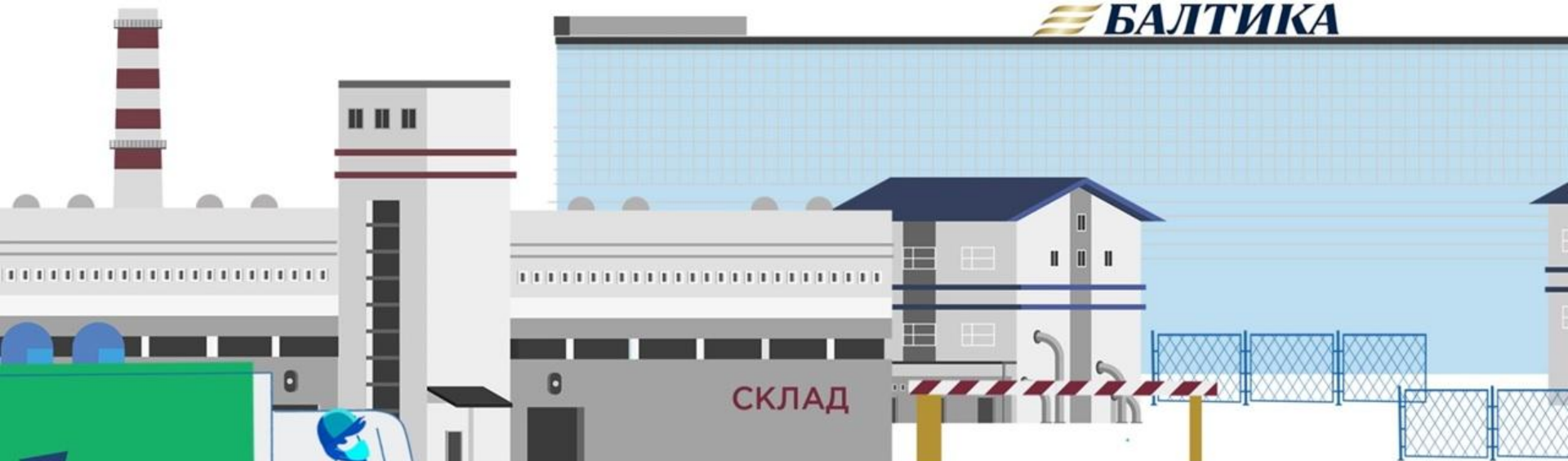
Территория транспортной компании



Менеджер транспортной компании сообщает водителю, чтобы водитель **ОБЯЗАТЕЛЬНО ВКЛЮЧИЛ мобильное приложение или датчик перед приездом на завод «Балтики»**



 **БАЛТИКА**



ВОДИТЕЛЬ!
ВКЛЮЧИ мобильное
приложение Яндекс.
Курьер или датчик перед
приездом на завод
«Балтики»!

