

ВИЧ / СПИД



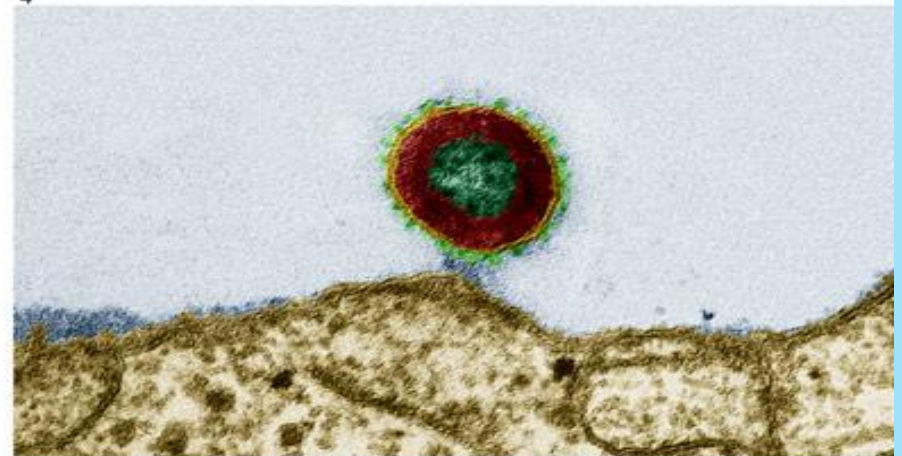
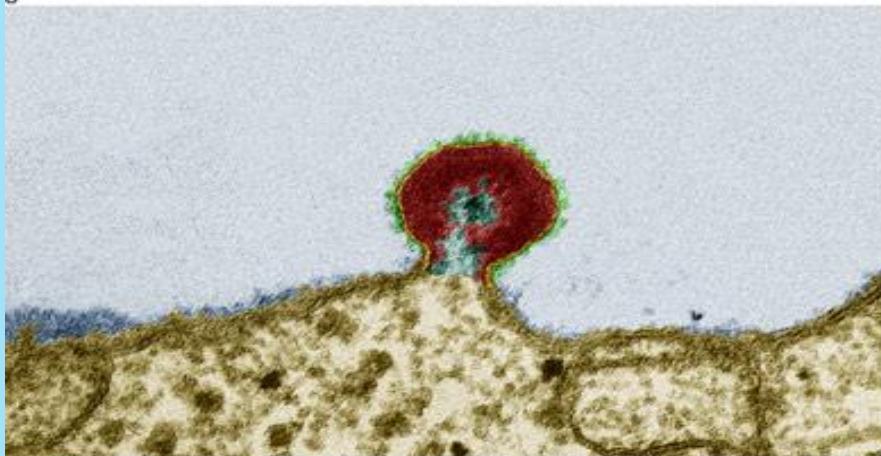
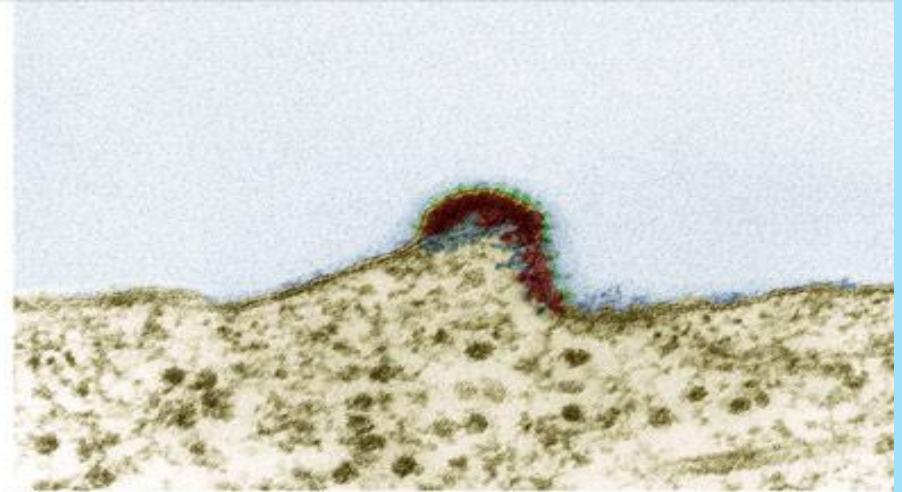
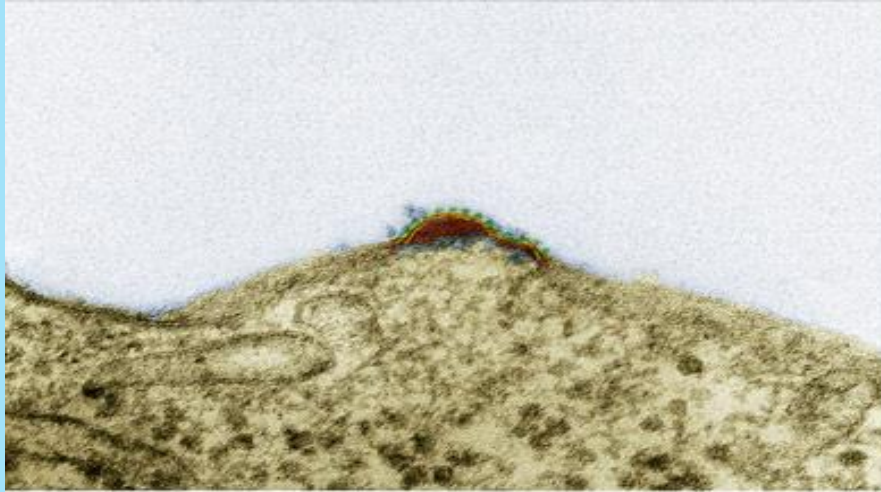
ВИЧ / СПИД

- В настоящее время мы говорим о ВИЧ-инфекции
- ВИЧ-инфекция –это болезнь вызванная вирусом иммунодефицита человека

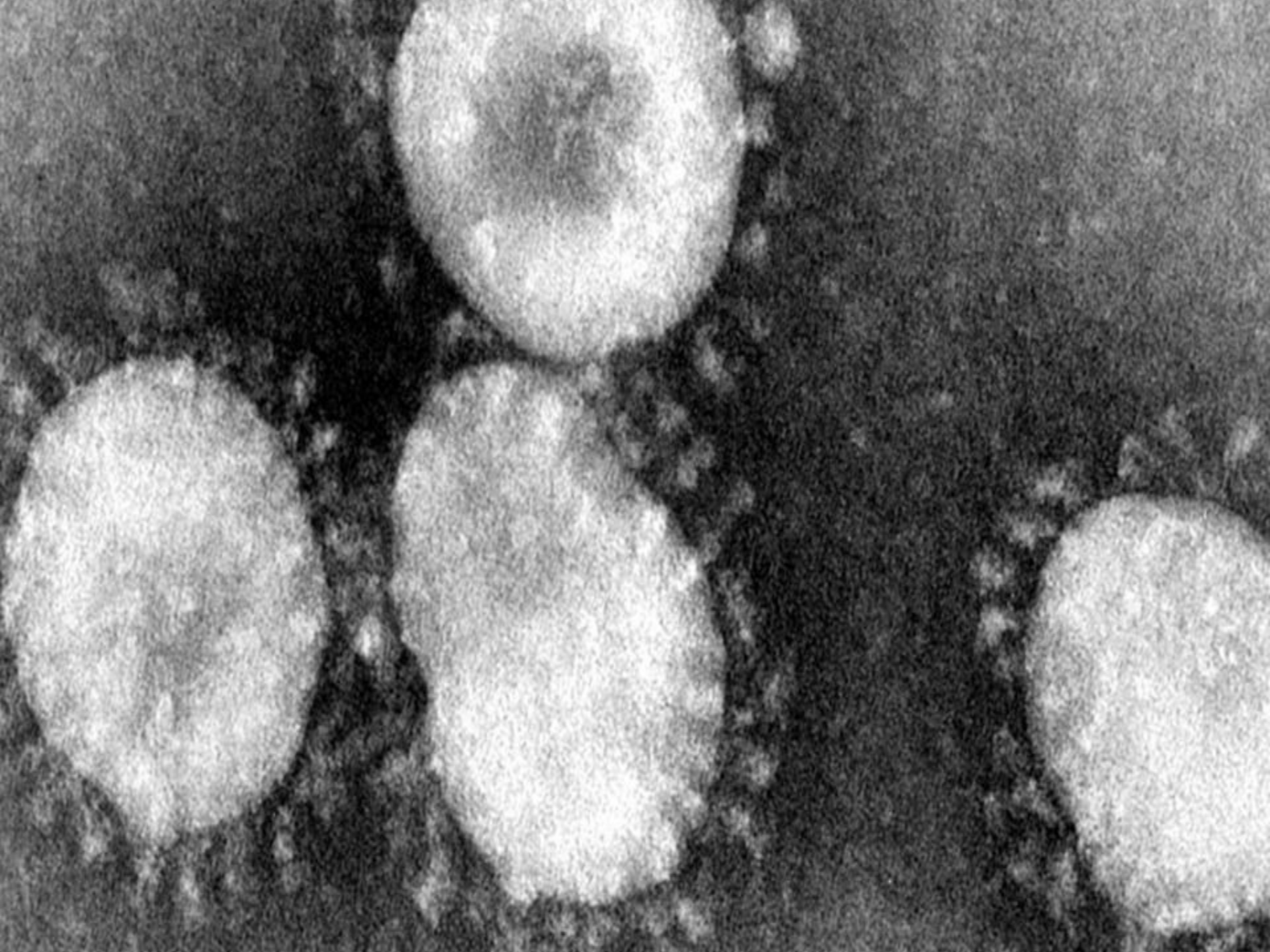
Фото ВИЧ и СД4 (увеличено в 150 тыс.раз)



Выход ВИЧ из Т-лимфоцита



HIV virus on a white blood cell
Photograph by Eye of Science/Photo Researchers, Inc.



ВИЧ

Вирус Иммуно-дефицита Человека

Вирус, который атакует иммунную систему человека и делает организм уязвимым для вирусов и бактерий

**Через
5 – 12
лет**

СПИД

Синдром Приобретенного Иммуно-Дефицита

Состояние, когда иммунная система человека слишком ослаблена и не может сопротивляться различным болезням

Результаты социологического исследования населения Ярославской области по уровню информированности в вопросах ВИЧ/СПИД (опрос проводился среди жителей г. Ярославля, Тутаева, Переславля в возрасте 18-49 лет)

- **33,5%** считает, что возможно вылечиться от ВИЧ
- **28,7%** - что ВИЧ-инфекцией можно заразиться через столовую посуду, через воду в бассейне
- **40%** - что ВИЧ передается через слюну, поцелуи, укусы кровососущих насекомых
- **47,2%** думают, что ВИЧ передается от матери ребенку
- Большинство участников опроса считают, что не подвержены заражению ВИЧ-инфекцией, так как не являются «группой риска»
- **70,7%** опрошенных не желают знать свой ВИЧ-статус



1 декабря –
Всемирный день
борьбы со СПИДом

3-е воскресенье мая –
День памяти
умерших от СПИДа

«Сообщества добиваются перемен»

25 НОЯБРЯ –



1 ДЕКАБРЯ 2019

МИНЗДРАВ

Министр В.Скворцова:

Россия — один из лидеров

в мире по охвату населения обследованием на ВИЧ.

В 2019г. было проведено 41 млн.исследований, в 2020г. — 45 млн.

В курсе своего ВИЧ-статуса 81% заболевших.



ВИЧ/СПИД - 35 лет изучения

- В 1981 -1983 г. СПИД был описан как самостоятельная болезнь
- В 1983 -1985 г. – выявлен возбудитель заболевания ВИЧ
- К 2000 г. было завершено описание клинического течения ВИЧ-инфекции: медиана продолжительности жизни после заражения – 11 лет. За 20 лет умирают от СПИДа 95% инфицированных

SIV - ВИО, близкий ВИЧ, в дикой природе был обнаружен только у одного подвида шимпанзе
У человека это ВИЧ 1

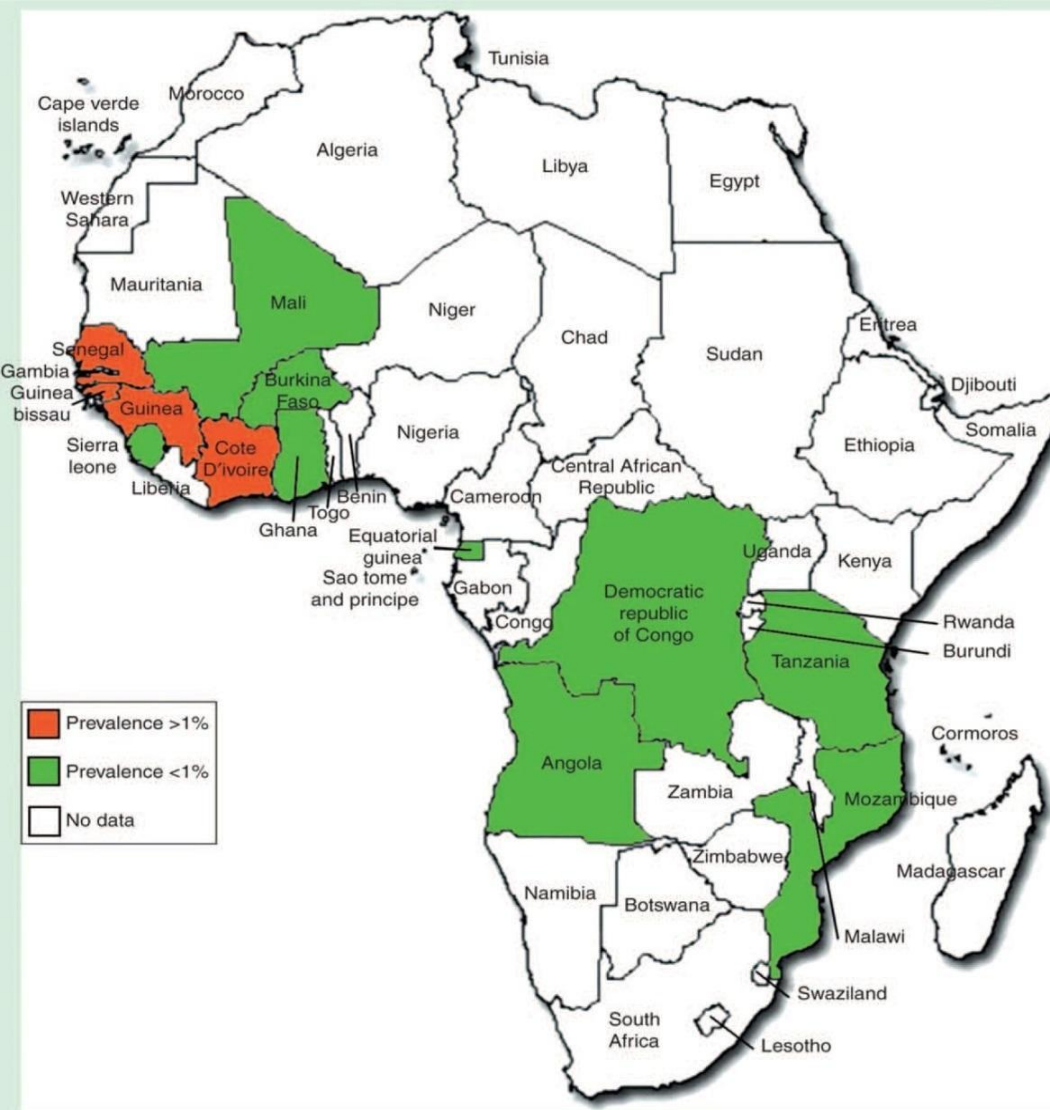


ВИЧ-2

приобретен у дымчатых мангобеев

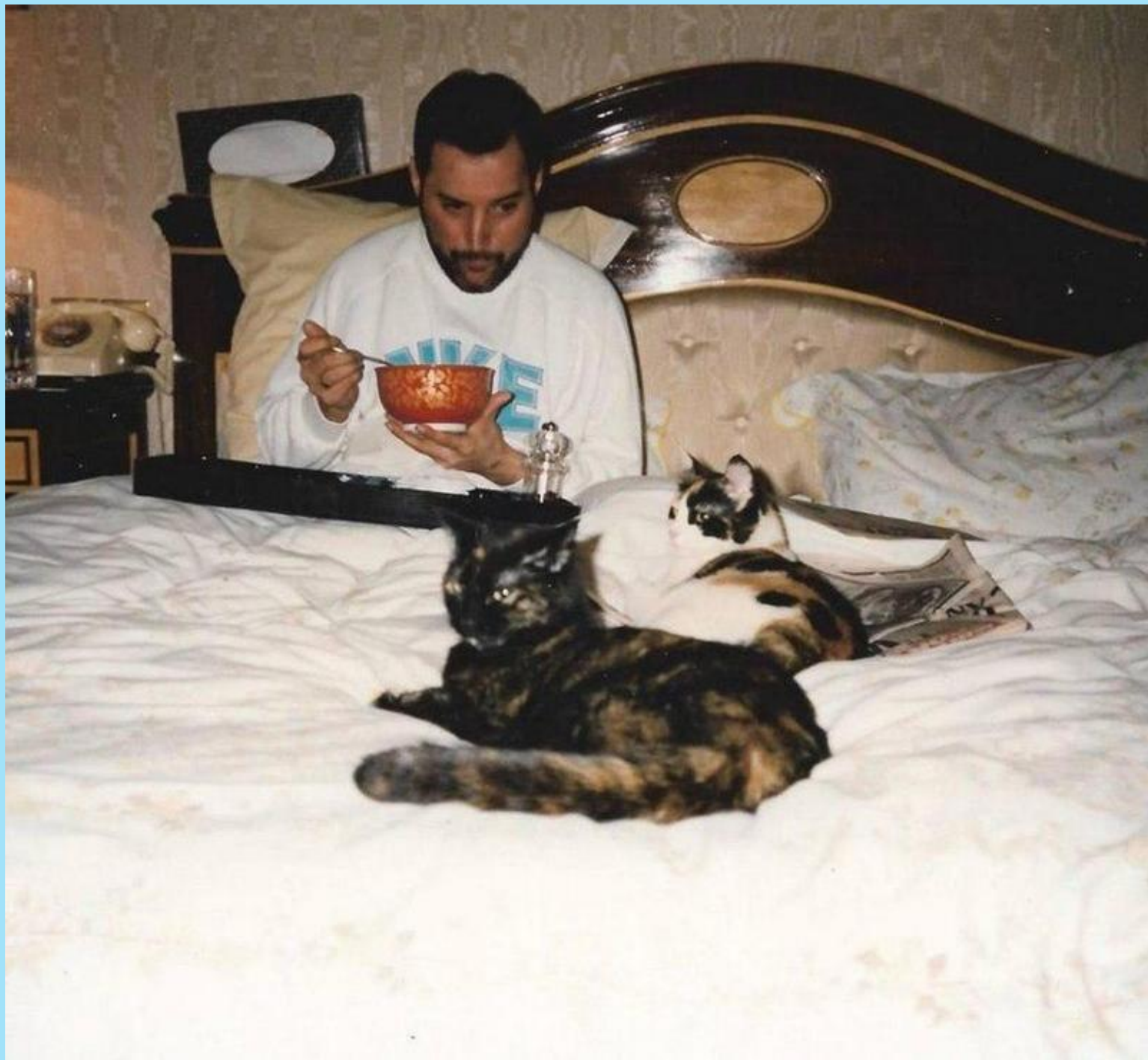
- Вызывает СПИД, но иммунодефицит развивается медленнее, чем при ВИЧ-1-инфекции
- Инфицировано в мире 1-2 миллиона человек
- Преимущественно встречается в странах, связанных с Португалией
- Быстро распространился во время и после войны за независимость в Гвинеи-Бисау
- В России отмечены единичные случаи (?)

Пораженность ВИЧ-2 в Африке и ареал дымчатых мангобеев



Тесный контакт с обезьянами изменил вирус





ФРЕДДИ МЕРКЬЮРИ



да

В 1991 году скончалась рок-легенда 70—80-х годов, солист группы «Куинн» Фредди Меркьюри. Полумифический музыкант, при жизни ставший идолом для миллионов поклонников, тихо умер в одной из больниц в пригороде Лондона.



- Последнее фото:



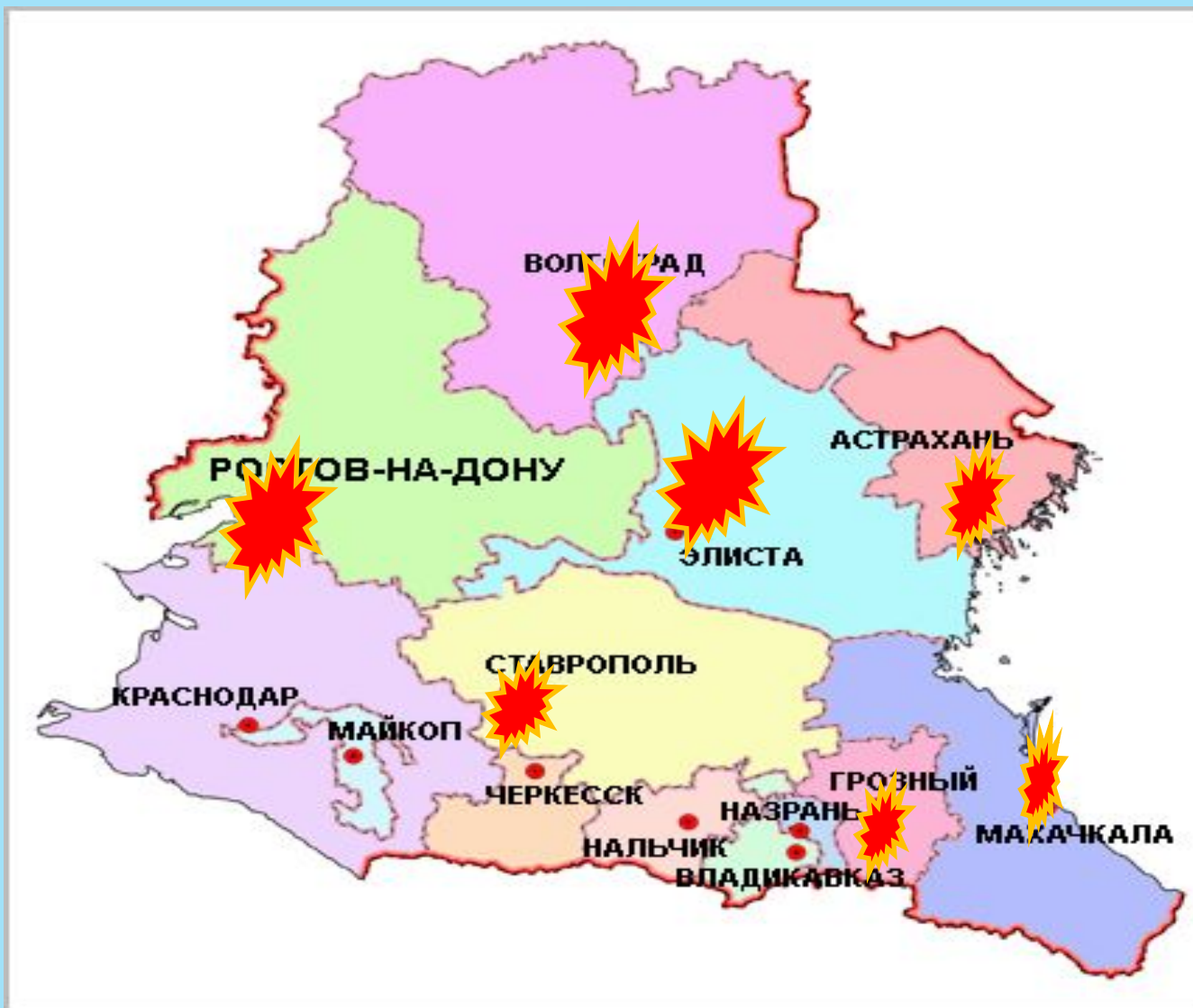
боролся с болезнью до самого последнего часа. «Смысл моей жизни – это жена и дочь, ради них я живу», – сказал он в телефонном разговоре своему другу за два дня до смерти.

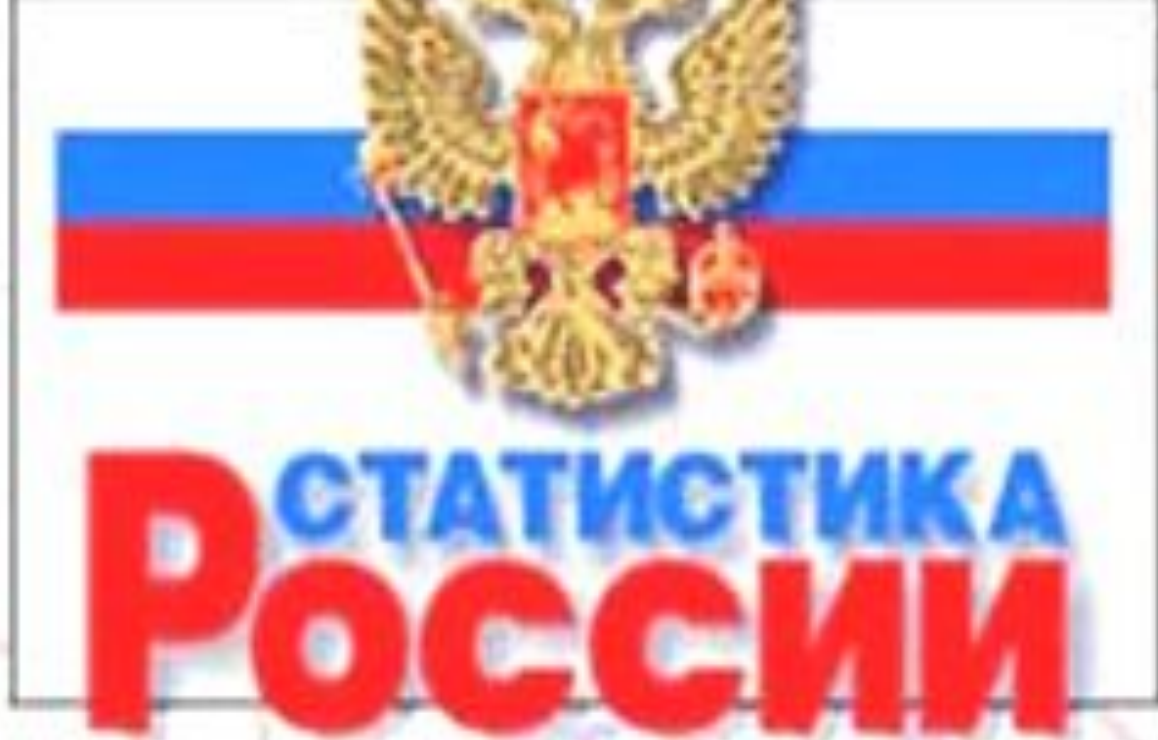
такие понятия, как любовь и взаимопонимание».

В 1993 году после тяжелой и мучительной болезни умер великий Рудольф Нуриев. Незадолго перед смертью он смог снова приехать в Россию.



Внутрибольничная вспышка на юге России 1988-1989 гг. (220 пострадавших)



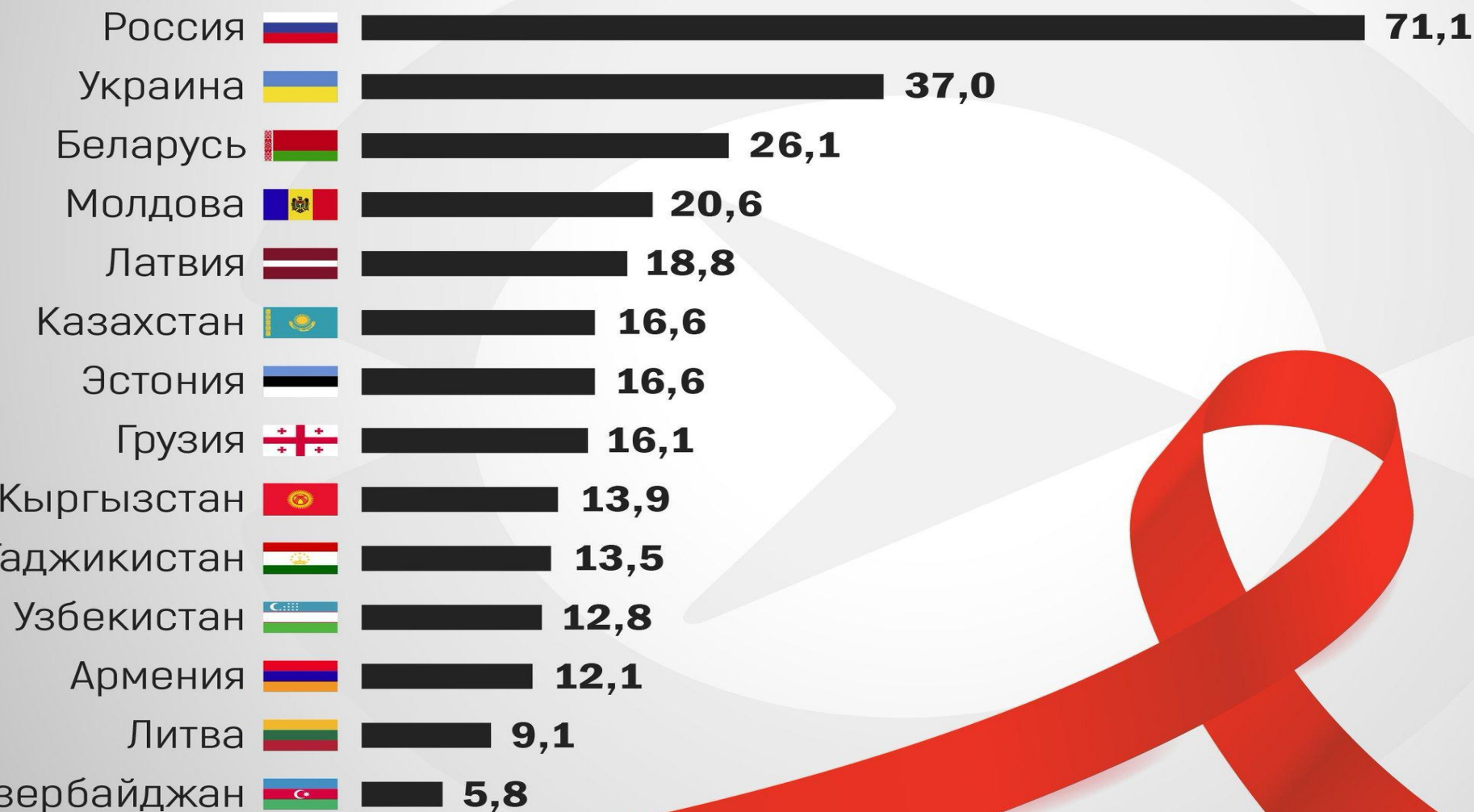


- В России официально ВИЧ-инфицированных на начало 2023г. **1,6 млн. чел.**

Реально около 2.000.000

ИНДЕКС ЗАРАЖЕНИЯ ВИЧ

Новые выявленные случаи инфекции в пересчете на 100 000 человек



Источник: отчет Европейского центра профилактики и контроля заболеваний, 2018 год (данные 2017 года).
Данные по Узбекистану – Республиканский центр по борьбе со СПИДом

Регионы-лидеры

- Самарская область
- Иркутская область
- Ханты-Мансийский АО
- Свердловская область
- Москва и Московская область
- Санкт-Петербург
- В ЦФО-Ивановская и Тверская области



ВИЧ в РФ в 2022г.

- Всего выявлено 1,6 млн.чел.
- В живых- 1 млн.150 тыс.
- Умерли- 415 тыс.(27% от выявленных, средний возраст 42 года)
- Пораженность 782 на 100 тыс. населения

Пораженность (распространенность) ВИЧ

РФ

(на 01.01.2021г.) – 747,7 на 100 тыс.населения

ЦФО

В 2020г.- 536 на 100 тыс.населения

Ивановская область

(на 01.01.2023г.) – 838 на 100 тыс.населения

Темпы роста пораженности территории Ивановской области ВИЧ-инфекцией опережают показатели ЦФО, хотя по РФ область занимает 19-21 место.

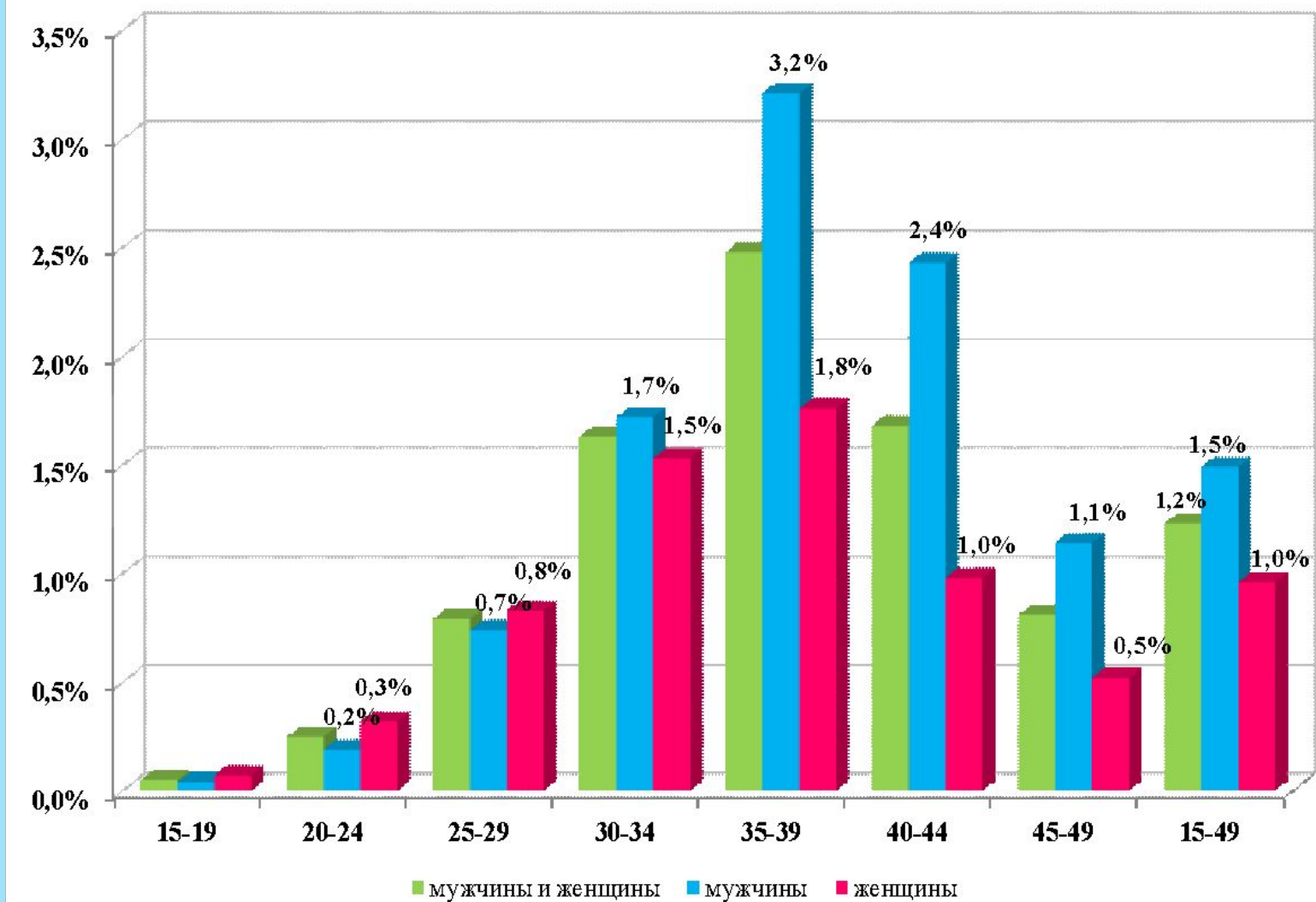
Ивановская область 2022г.

- Число новых выявленных с ВИЧ в 2022г. -514 (2021г.-452, в 2019г.- 636)
- По пораженности мы занимаем 2 место в ЦФО после Твери -838,4 на 100 тыс.
- Заболеваемость 52,6 на 100 тыс. С 2021г. мы не вошли в число неблагополучных регионов по РФ из-за ее снижения

Скрининговые исследования на ВИЧ за все годы наблюдений

Годы	Кол-во обследованных			Количество выявленных ВИЧ		
	Всего	Муж	Жен	Всего	ВИЧ	
2000	257672	303	51	354	381	
2001	215253	736	195	931	312	
2002	222065				1718	
2003	150605	171	127	298	2077	
2004	159992	160	137	297	2472	
2005	175419	130	120	250	2328	
2006	195880	132	172	304	2675	
2007	206371	248	233	481	3081	
2008	207787	244	254	498	3594	
9	217548	259		240	499	4413
0	193 338	270		223	497	4914
1	206 876	276		254	530	5444
2	200297	323		319	642	6086
3	209537	298		299	597	6683
4	195300	333		302	635	7318
5	195 009	347		283	630	7948
6	206 012		372	321	693	8641
7	216794		369	300	669	9310
8	244818		456	346	802	10112
9	253872		384	255	639	10751
0	222457		301	212	513	11264
1	299351		239	206	452	11716

Наиболее поражаемые возрастные группы



ВИЧ-инфекция в Ивановской области:

**За весь период наблюдения родилось
от ВИЧ - положительных матерей
2200 живых детей.**

Рождено детей от ВИЧ-инфицированных матерей в 2017г.-142, в 2018г.- 157, в 2019г.- 131.В **2020г -126, в 2021г.- 106, в 2022г.-86**

Диагноз ВИЧ в 2017г. поставлен 10 детям и подросткам, в 2018г. - 2., в 2019г.- 2, в 2020г.- 5 ДЕТЯМ, в 2021г.- 7 детям, 2022г.- 3. **Всего детей и подростков (14) в Ивановской области с диагнозом ВИЧ – инфекция -70**

На фото Т-лимфоцит, пораженный вирусом

Как размножается вирус в организме?

Для этого он использует иммунные клетки Т-лимфоциты, но это не значит, что его нет в других клетках, жидкостях и системах организма (много в некоторых биологических жидкостях- сперма, влагалищные выделения, грудное молоко

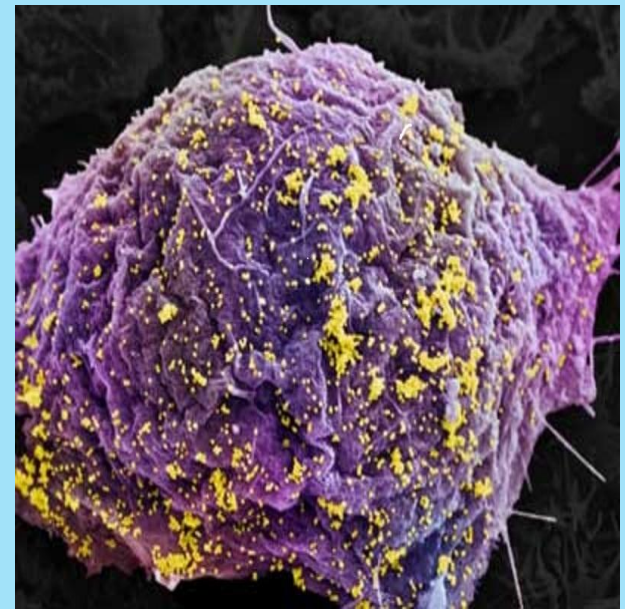
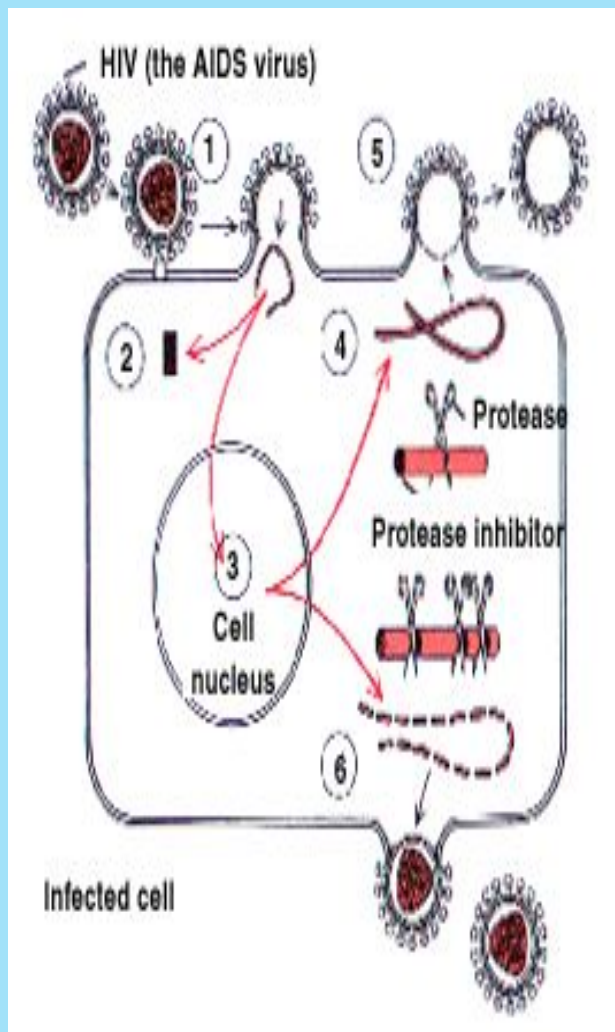


Схема размножения вируса в иммунных клетках



1. Связывание ВИЧ с рецептором CD4
2. РНК ВИЧ переписывается на ДНК с помощью обратной транскриптазы с превращением в ДНК-провирус
3. Интеграция провируса с помощью интегразы в ядро CD4-клетки, синтез геномной РНК для новых вирионов
4. Трансляция вирусных белков и расщепление протеазой вирусных полипептидов
5. Сборка новых вирионов
6. Выход новых вирионов из клетки-мишени



Распоряжение Правительства РФ от
20.10.2016 N 2203-р

«Об утверждении Государственной
стратегии противодействия
распространению ВИЧ-инфекции в
Российской Федерации на период до 2020
года и дальнейшую перспективу»

Госстратегия продолжена до 2030г. и есть

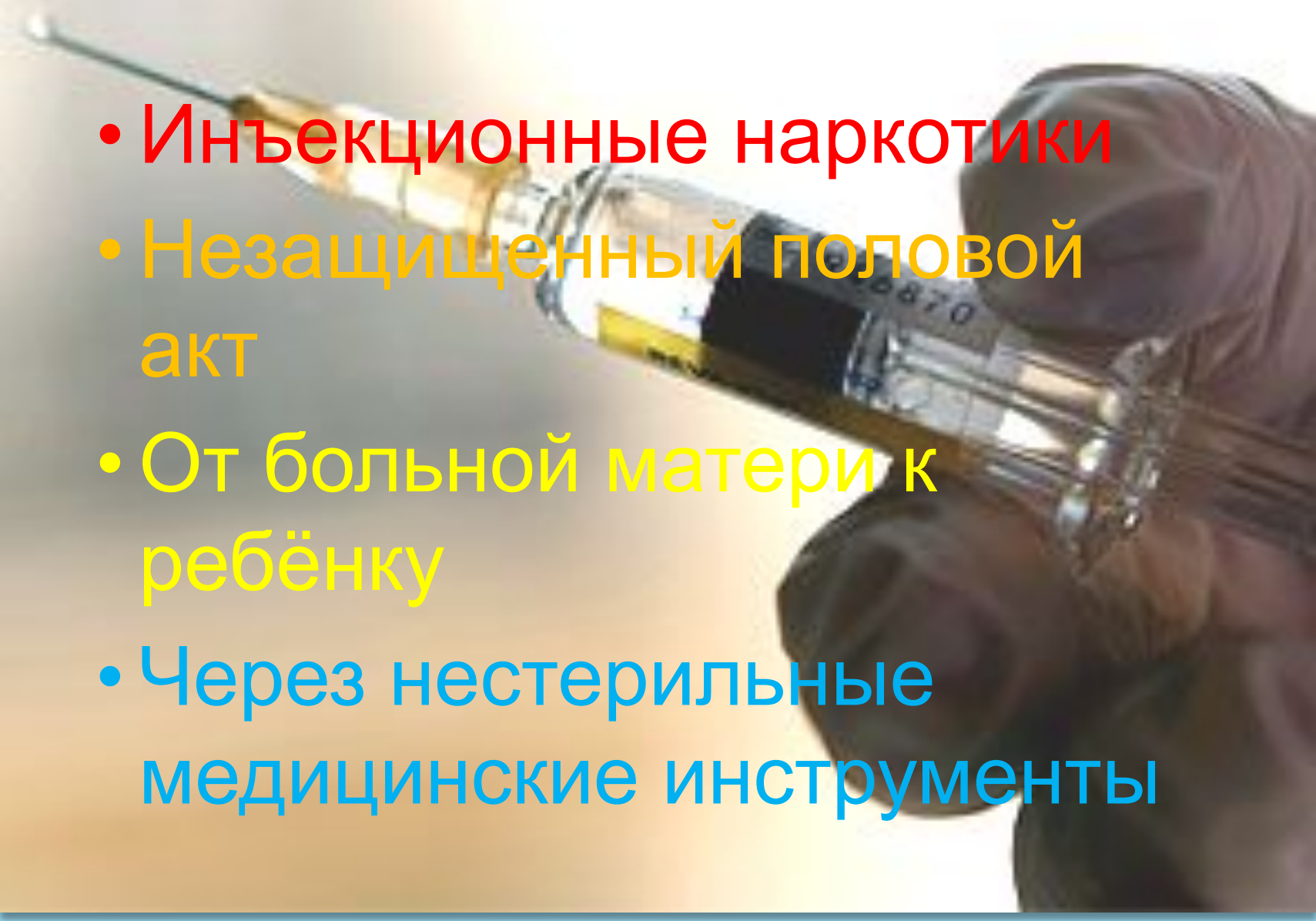
- Программа ЮНЕЙДС 95-95-95
- Для выполнения показателей главное-широкое тестирование населения на ВИЧ
- Ежегодно надо обследовать 30-35% населения в регионе

Как ВИЧ вызывает СПИД?

Происходит передача инфекции от больного человека – здоровому.

ВИЧ передается:

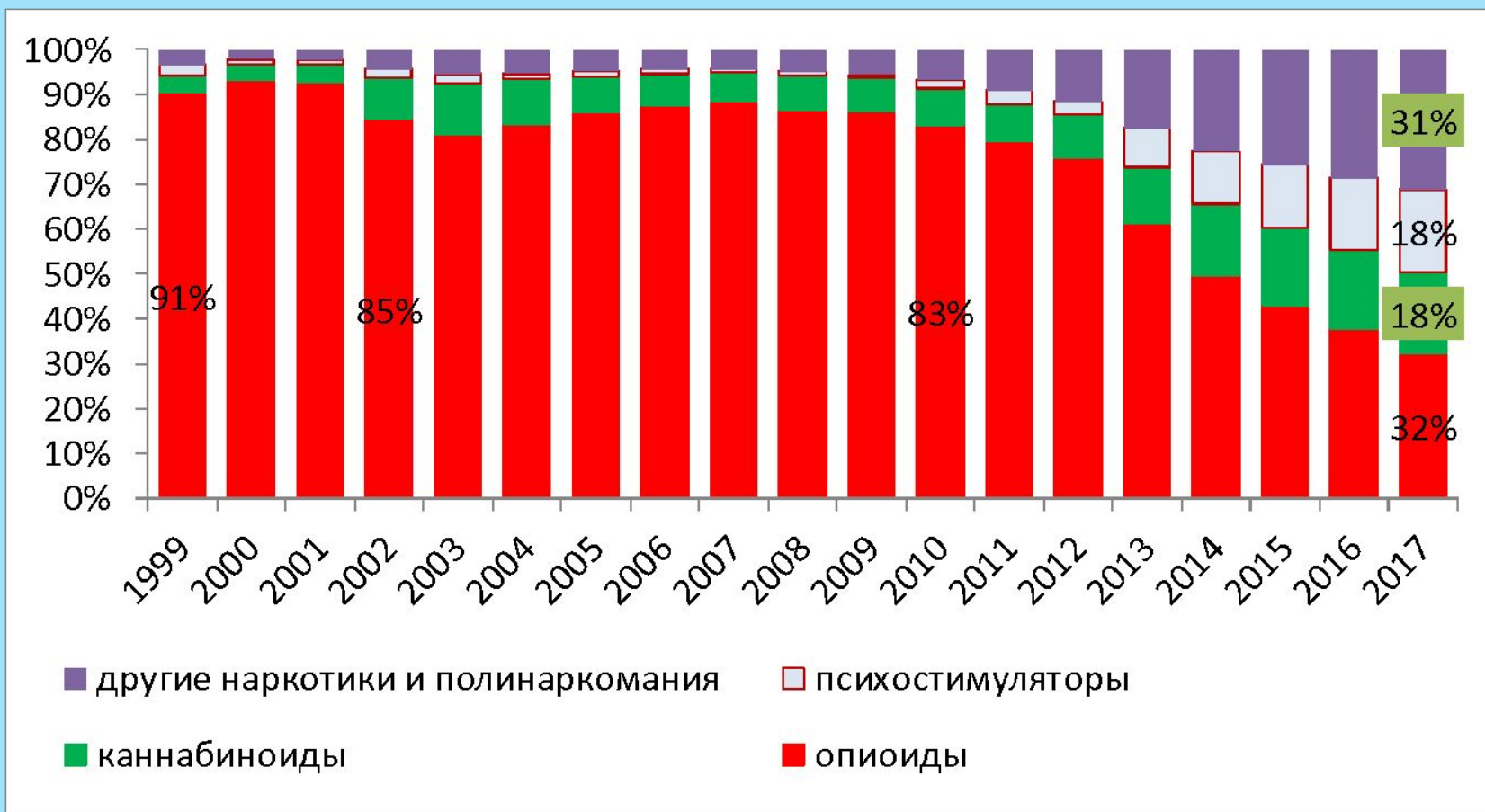
- Инъекционные наркотики
- Незащищенный половой акт
- От больной матери к ребёнку
- Через нестерильные медицинские инструменты



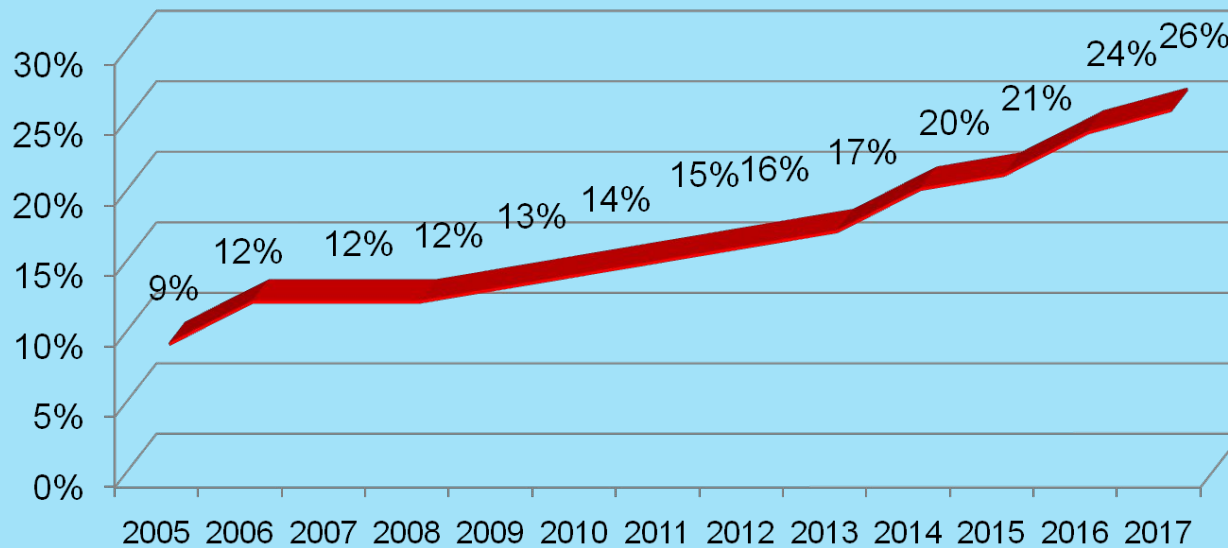
Пути передачи в Ивановской области в 2022г.

- Половой гетеросексуальный путь – 78 %
- Инъекционный путь - 14 % (в предыдущие года было 30%)
- От больной матери к ребёнку- 0,3%
- Через нестерильные медицинские инструменты (в РФ доказаны ежегодные случаи заражения ВИЧ при оказании медпомощи)

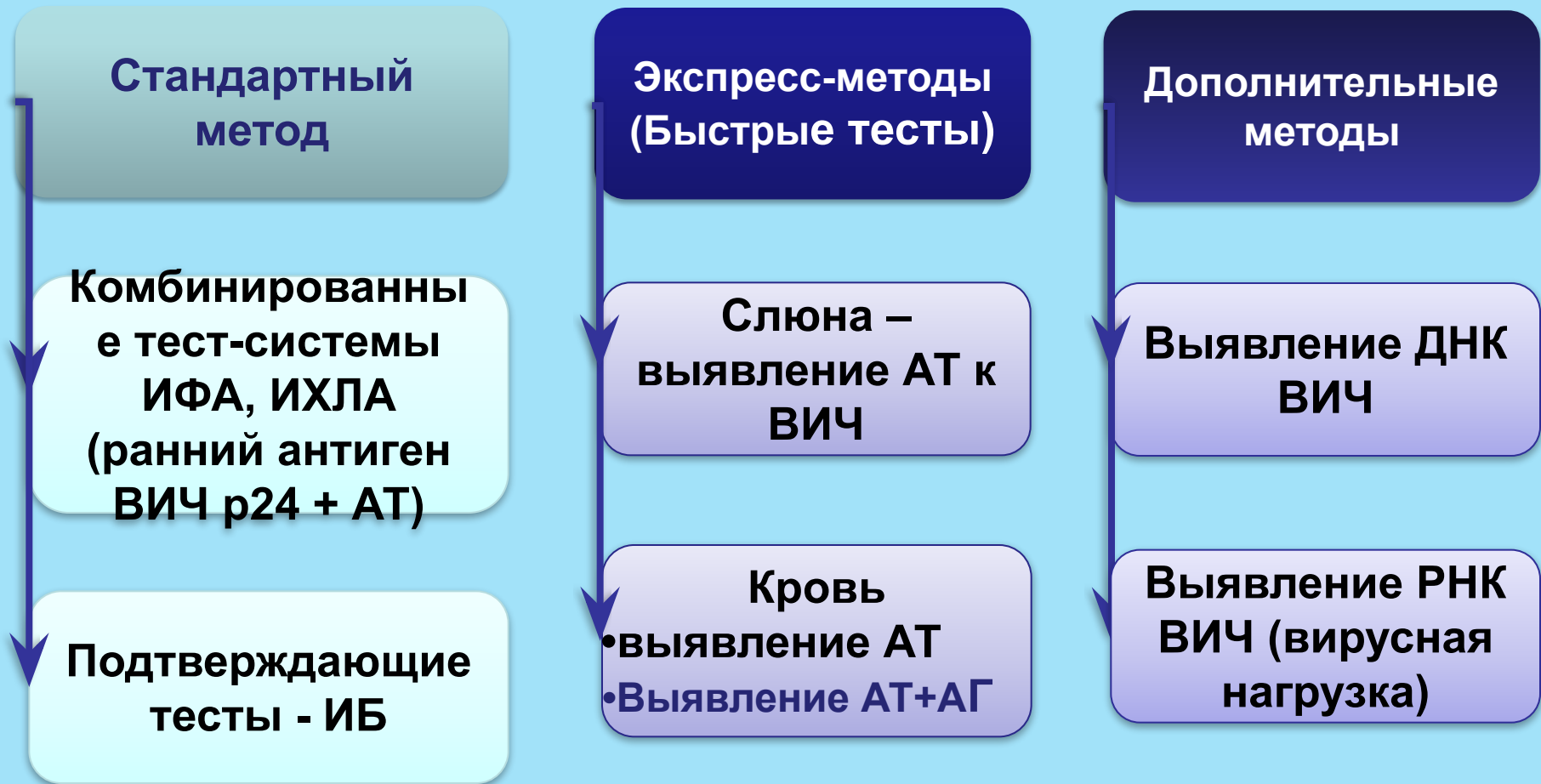
Структура контингента больных наркоманией, обратившихся за наркологической помощью впервые в жизни в России в 1999-2017 гг. (в %)



Динамика распространенности ВИЧ-инфекции среди ПИН в России (в % от числа зарегистрированных ПИН)



Методы лабораторной диагностики ВИЧ-инфекции



Методы лабораторной диагностики ВИЧ-инфекции (ищем или сам вирус или антитела)



По слюне(околодесневой жидкости)

ИНСТРУКЦИЯ ПО ПРОВЕДЕНИЮ БЫСТРОГО ТЕСТА НА АНТИТЕЛА К ВИЧ-1/2 OraQuick ADVANCE

стр. 1

Экспресс-тест на ВИЧ-антитела одноразового применения, упакован в стерильный пакет и состоит из следующего:

- тестирующее устройство
- пробирка с раствором (1 мл)
- пакетик абсорбента

За 15 минут до тестирования не рекомендуется принимать пищу, напитки, полоскать рот, чистить зубы.

Процедура тестирования состоит из 2-х этапов.

ЭТАП 1 - ОТБОР ОКОЛОДЕСЕННОЙ ЖИДКОСТИ

- Выньте тест и пробирку с раствором из пакета.

НЕ дотрагивайтесь до абсорбирующей пластины на конце теста.

- Проведите абсорбирующей пластиной теста с наружной стороны верхней и нижней десны.



НЕ РАЗРЕШАЕТСЯ проводить пластиной теста по своду рта, внутренней поверхности щеки или языку.

ПРИМЕЧАНИЕ: во время этой процедуры можно использовать обе стороны абсорбирующей пластины теста.

ЭТАП 2 - ТЕСТ

стр. 2



- Вставьте тест в пробирку с раствором до самого дна пробирки.
- Оставьте тест в пробирке на 20-40 минут. Убедитесь в том, что абсорбирующая пластина касается дна флакона.

Окно результатов в устройстве должно быть обращено к вам.

- НЕ ВЫНИМАЙТЕ устройство из флакона во время проведения теста. В окне результатов появится розовая жидкость, которая будет передвигаться вверх. По мере проявления теста розовая жидкость исчезнет.

СЧИТЫВАНИЕ РЕЗУЛЬТАТА ТЕСТА

- Считывайте результаты по истечении 20 минут, но не позднее, чем через 40 минут, при ярком освещении.



Пример отрицательного результата:

- Линия появляется только в контрольной зоне (C).
- Такой результат свидетельствует о том, что тест выполнен, антитела к ВИЧ НЕ ОБНАРУЖЕНЫ



Пример положительного результата:

- Линии появляются в обеих зонах: в контрольной зоне (C) и в зоне индикации (T). Линии могут быть разного оттенка.
- Такой результат на наличие антител к ВИЧ считается ПРЕДВАРИТЕЛЬНО ПОЛОЖИТЕЛЬНЫМ.

При отсутствии линии напротив контрольной зоны (C) тест является недействительным.

ВАЖНО При наличии **предварительно положительного результата** необходимо обратиться в специализированное медицинское учреждение для подтверждения результата тестирования. При наличии **отрицательного результата** следует помнить о возможности так называемого «периода окна», когда примерно в течение 3 месяцев после заражения ВИЧ-антитела могут не определиться, несмотря на наличие инфекции. www.1221-08-08

Тест-системы OraQuick[®] HIV 1/2, HCV.



Удобство и быстрота применения.

- ✓ Единственный экспресс-тест на ВИЧ 1/2, Гепатит С применяемый с использованием:
 - Слюна;
 - Капиллярная цельная кровь;
 - Венозная цельная кровь;
 - Сыворотка;
 - Плазма.
- ✓ Время проведения тестирования - 20 минут.
- ✓ Удобный интерфейс устройства.

Гарантия точности результатов.

- ✓ Единственный отмеченный CE, одобрен FDA для проведения теста по слюне;
- ✓ Чувствительность - до 100% (слюна), специфичность - до 99,8% (слюна).

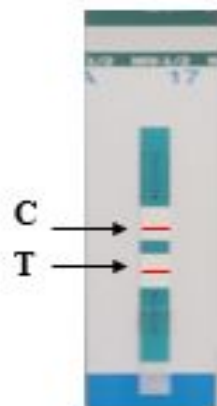
Производитель – Orasure Technologies Inc. (США).

Дистрибутор на территории РФ – ООО «Институт долголетия «ДНК-Л» (Россия).

Экспресс-тесты по крови содержат катридж и флакон с буферным раствором



Результаты тестирования



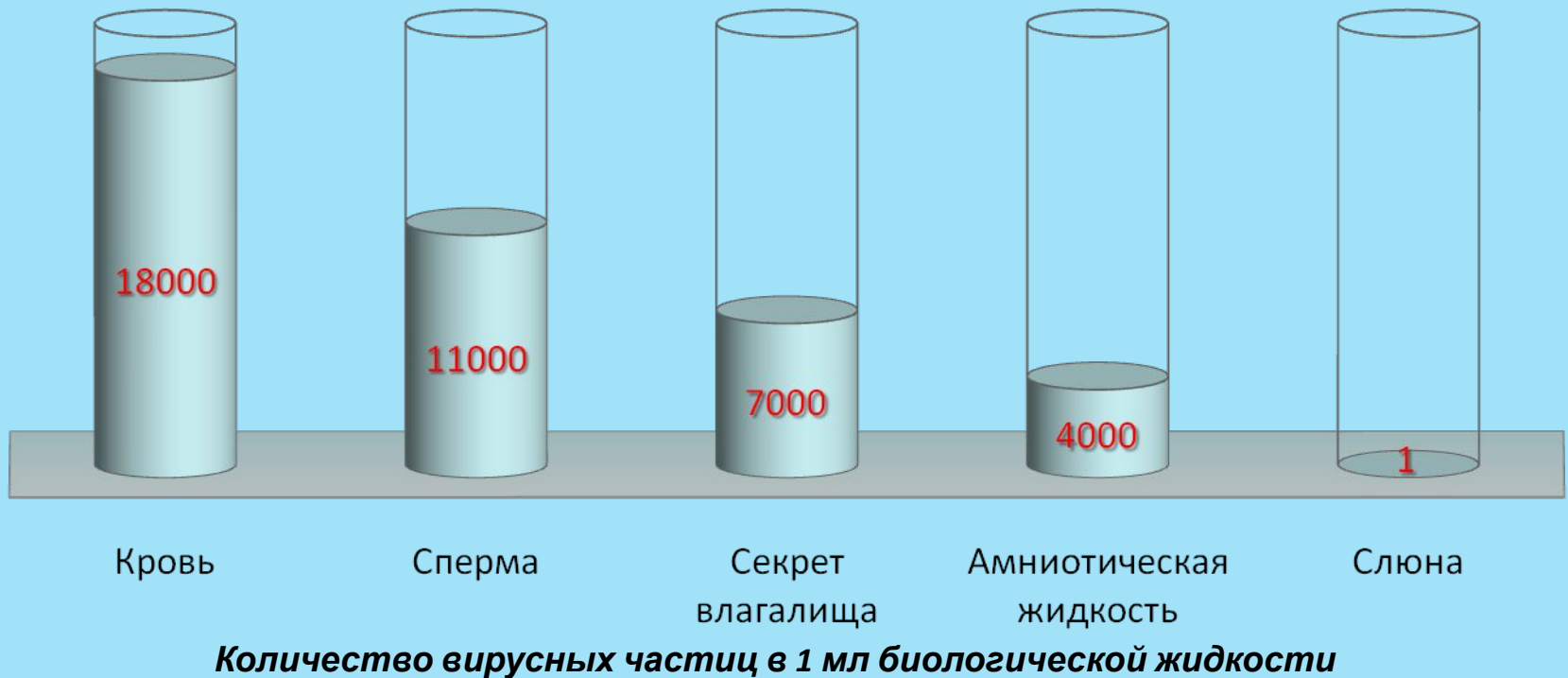
- Одна полоса в зоне C свидетельствует о том, что ЖТ работает.
- Две полосы в зоне "С" и зоне "Т" любой интенсивности свидетельствуют о положительном результате теста на ВИЧ.



ВИЧ *не* передается при:

- **Объятиях**
- **Поцелуях**
- **Рукопожатии**
- **Других случайных телесных контактах**
- **Использовании общего полотенца, посуды и других аналогичных предметов**
- **Укусах насекомых**
- **Кашле**
- **Чихании**
- **Совместной работе, учебе, занятиях**

Концентрация ВИЧ в биологических жидкостях



Как ВИЧ вызывает СПИД

В своем развитии болезнь проходит четыре периода

1) Период «окна»

- Длится от 3 до 6 месяцев с момента заражения.
- ВИЧ уже попал в организм и активно размножается, но антитела к нему еще не выработаны.
- Обычно никаких **симптомов нет**.
- В это время ВИЧ трудно определить с помощью анализа крови.
- Человек еще не подозревает, что в его организм попал **ВИЧ**, но уже **может передавать его другим людям**.

2) Период первичных проявлений

- *Начинается примерно через 2-3 месяца после заражения.*
- *Иногда наблюдается незначительное ухудшение самочувствия: повышенная температура, потливость, недомогание, сыпь на коже, увеличенные лимфоузлы.*
- *Иммунная система «увидела» ВИЧ и начала бороться с ним, вырабатывая антитела. Это держит ее в напряжении, она не справляется с другими защитными задачами.*
- *Анализ крови на антитела к ВИЧ уже позволяет поставить человеку диагноз «ВИЧ-инфекция».*

Главные симптомы ОСТРОЙ ВИЧ-ИНФЕКЦИИ

Системные:
- Лихорадка
- Потеря веса

Центральные:
- недомогание
- головная боль
- нейропатия

Фарингит
Ротовая полость:
- Язвы
- Молочница

Лимфатические узлы:
- Лимфоаденопатия

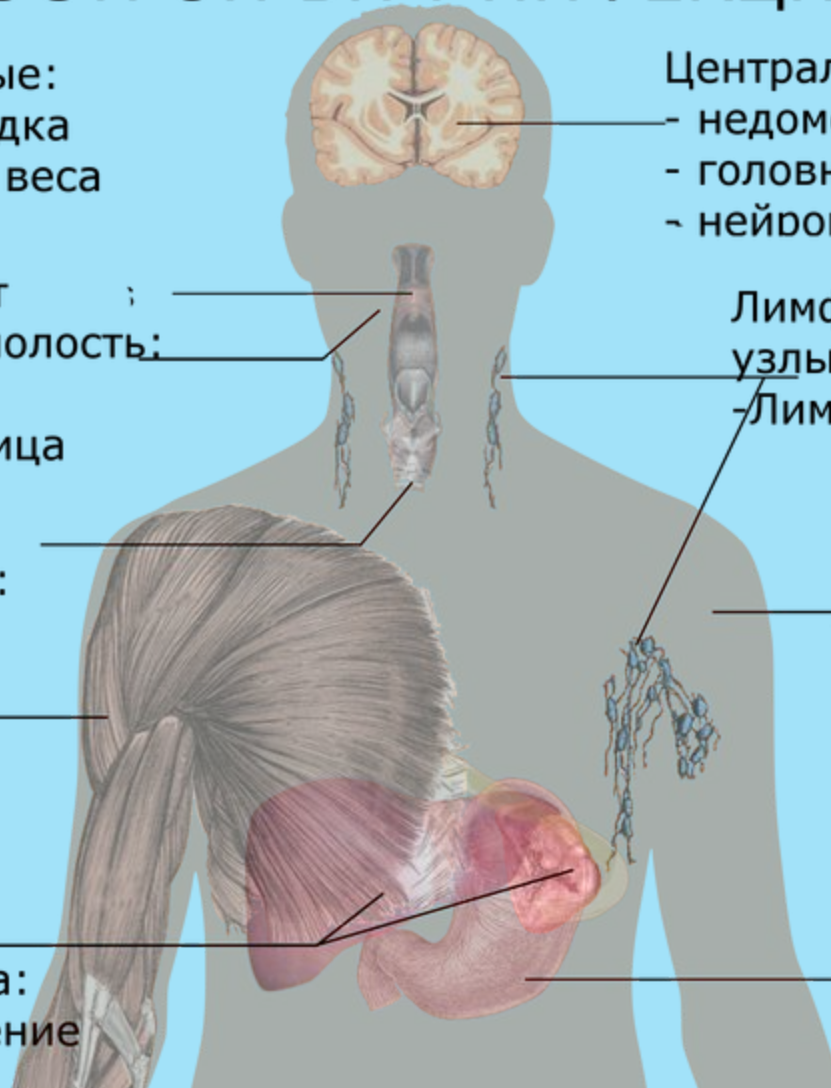
Пищевод:
- Язвы

Кожа:
- Сыпь

Мышцы:
- боли в мышцах

Печень и селезенка:
- Увеличение

Желудок:
- тошнота
- рвота



Симптомы острой ВИЧ-инфекции



3) Латентная стадия

- **Продолжительность** – от 5 до 7 лет.
- **Клинических симптомов болезни нет – пациент чувствует себя здоровым.**
- **Это состояние можно поддерживать достаточно долго, если человек старается вести разумный образ жизни.**
- **Однако, если человек употребляет наркотики, спиртное, не бережет себя от других инфекций, происходит дополнительное ослабление иммунитета и ВИЧ быстрее развивается в стадию СПИДа.**

4) СПИД, или терминальная стадия

- В организме почти не остается защитных клеток.
- Системы и органы человека необратимо поражены.
- Развиваются все новые заболевания, не поддающиеся эффективному лечению.
- Одно заболевание сменяет другое, человек не успевает выздороветь и полностью восстановить силы.
- Развитие болезни приводит к смерти.

Основные симптомы

СПИД

Центральные

- Энцефалит
- Менингит

Глаза

- Ретинит

Лёгкие

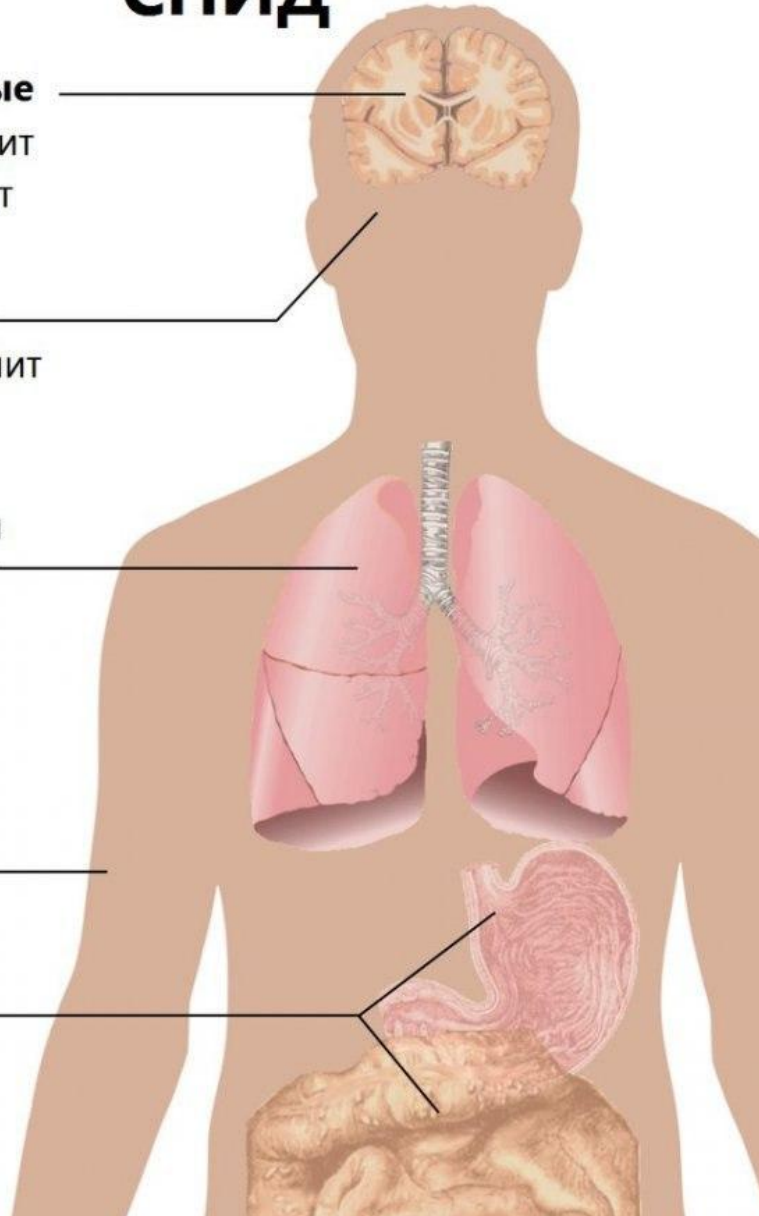
- Пневмоцистная пневмония
- Туберкулёз
- Опухоли

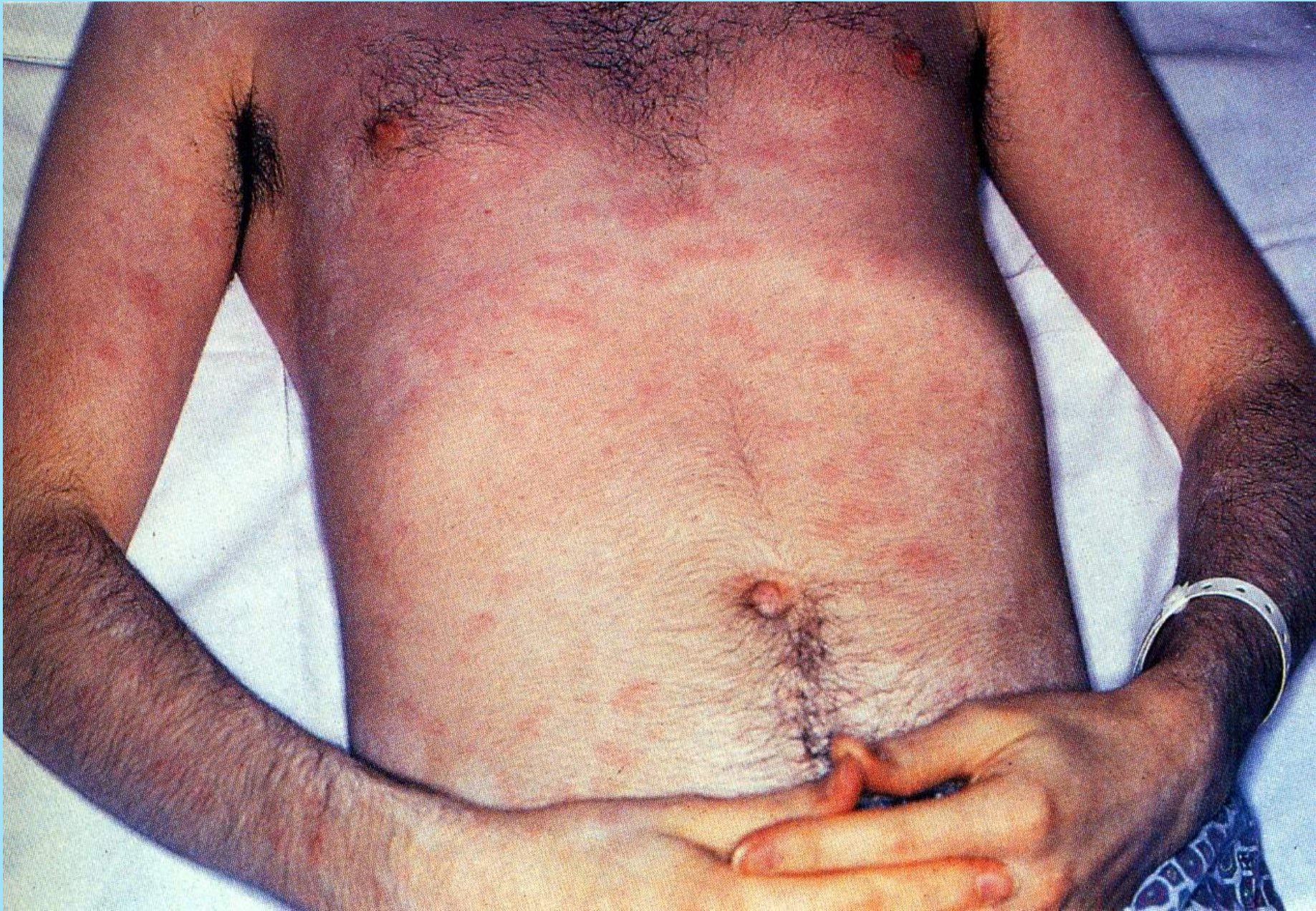
Кожа

- Опухоли

ЖКТ

- Эзофагит
- Хроническая диарея
- Опухоли

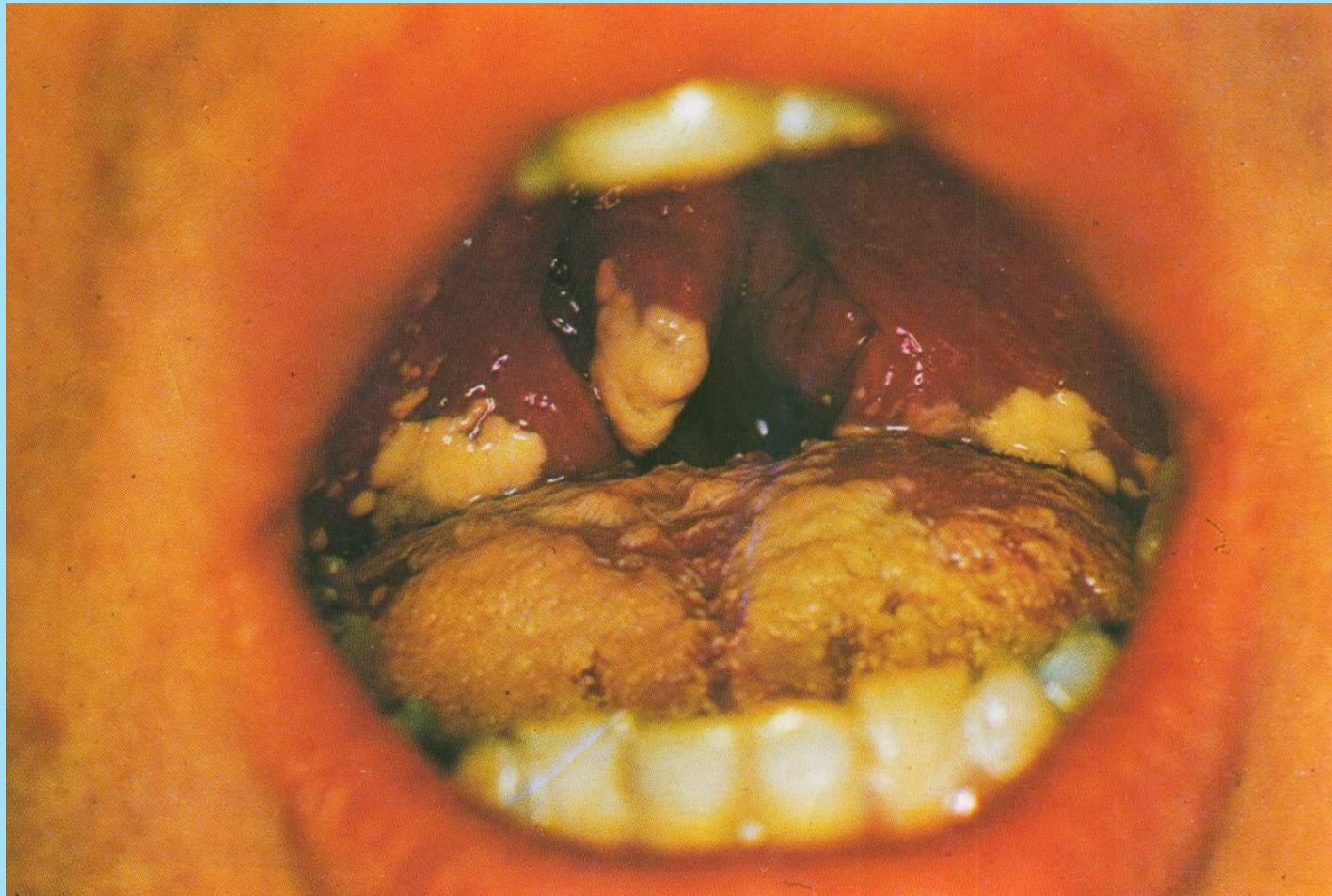




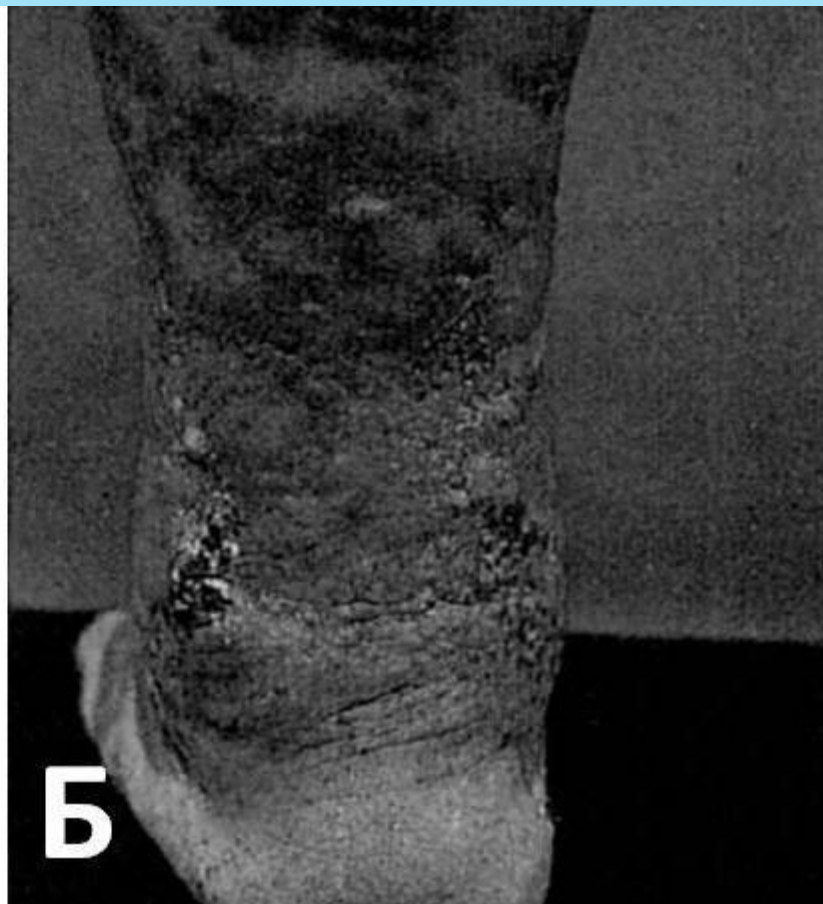
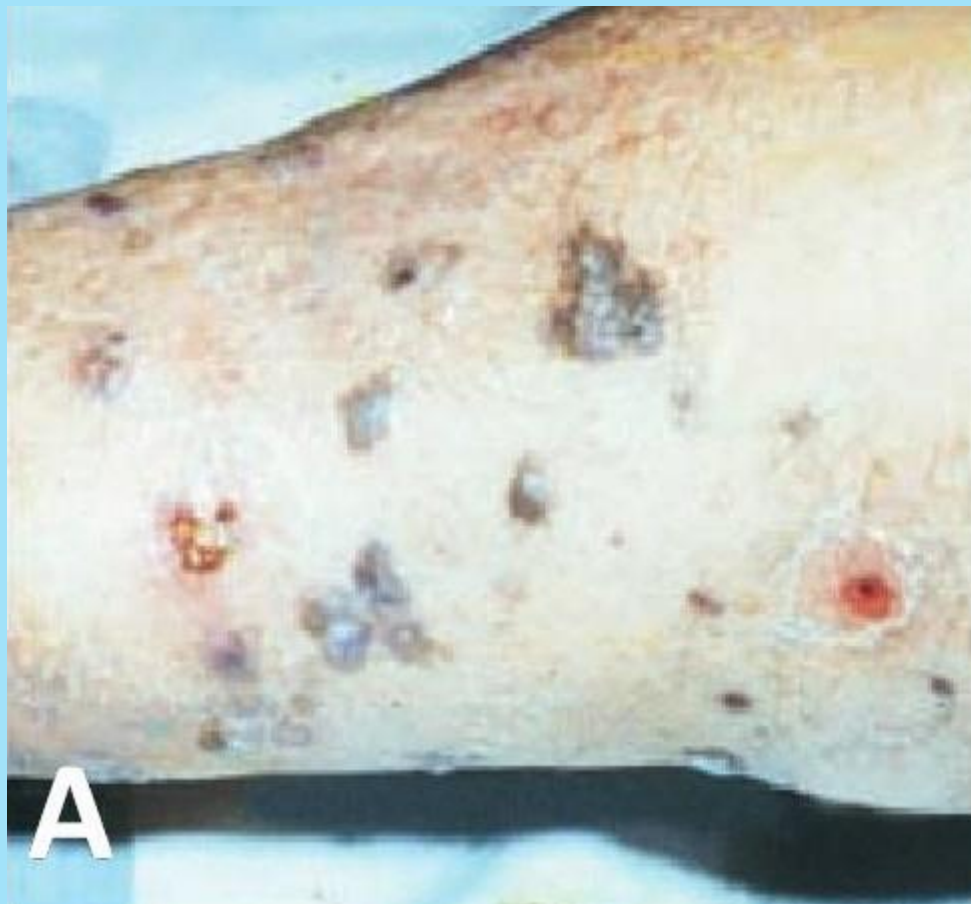
Herpes zoster

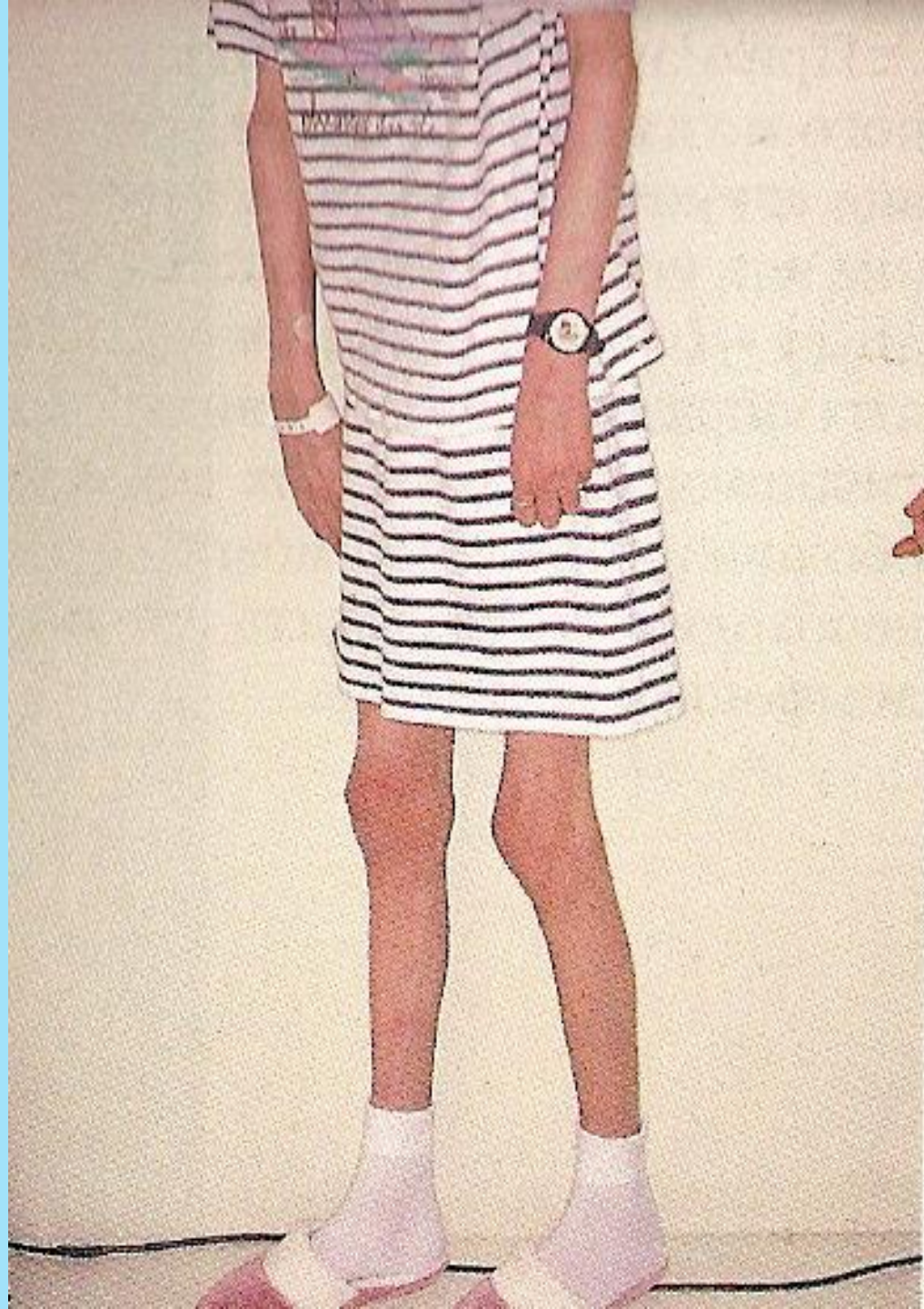


Кандидоз



- Саркома Капоши







На 01.01.2023 на лечении в Центре
состояло **5545 чел**, из них 70 детей
(в т.ч.15 подростков)

СПИД

Проникнове
ние
ВИЧ в
организм
человека



Латентная стадия
от 5 и более лет с
момента
заражения

Стадия
вторичных
проявлений

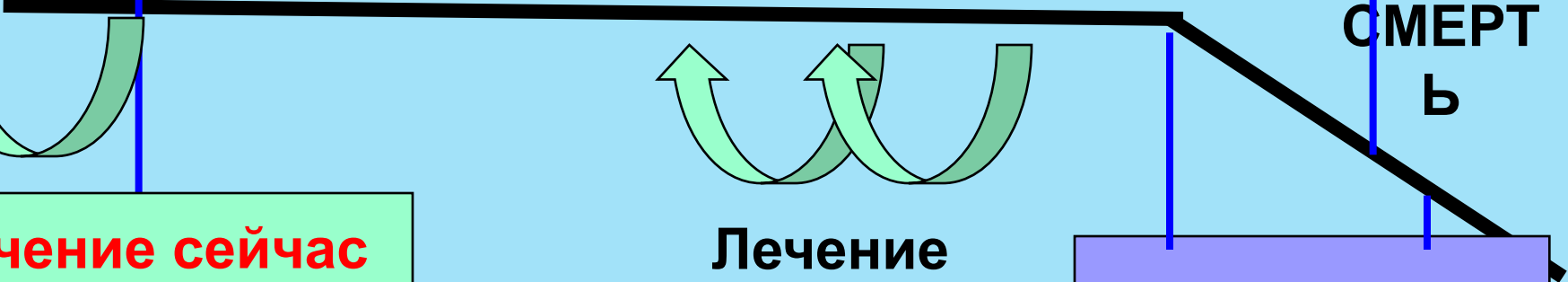
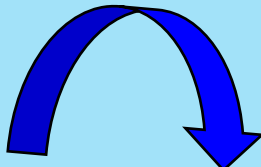
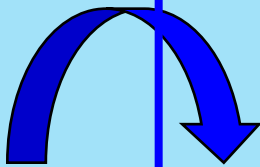
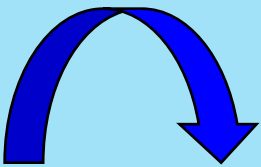
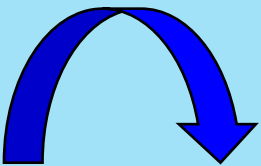
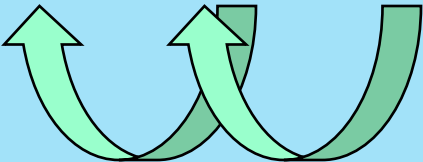
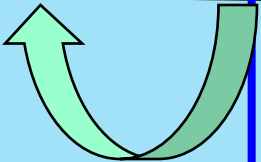
СМЕРТ
Ь

Терминальная
стадия

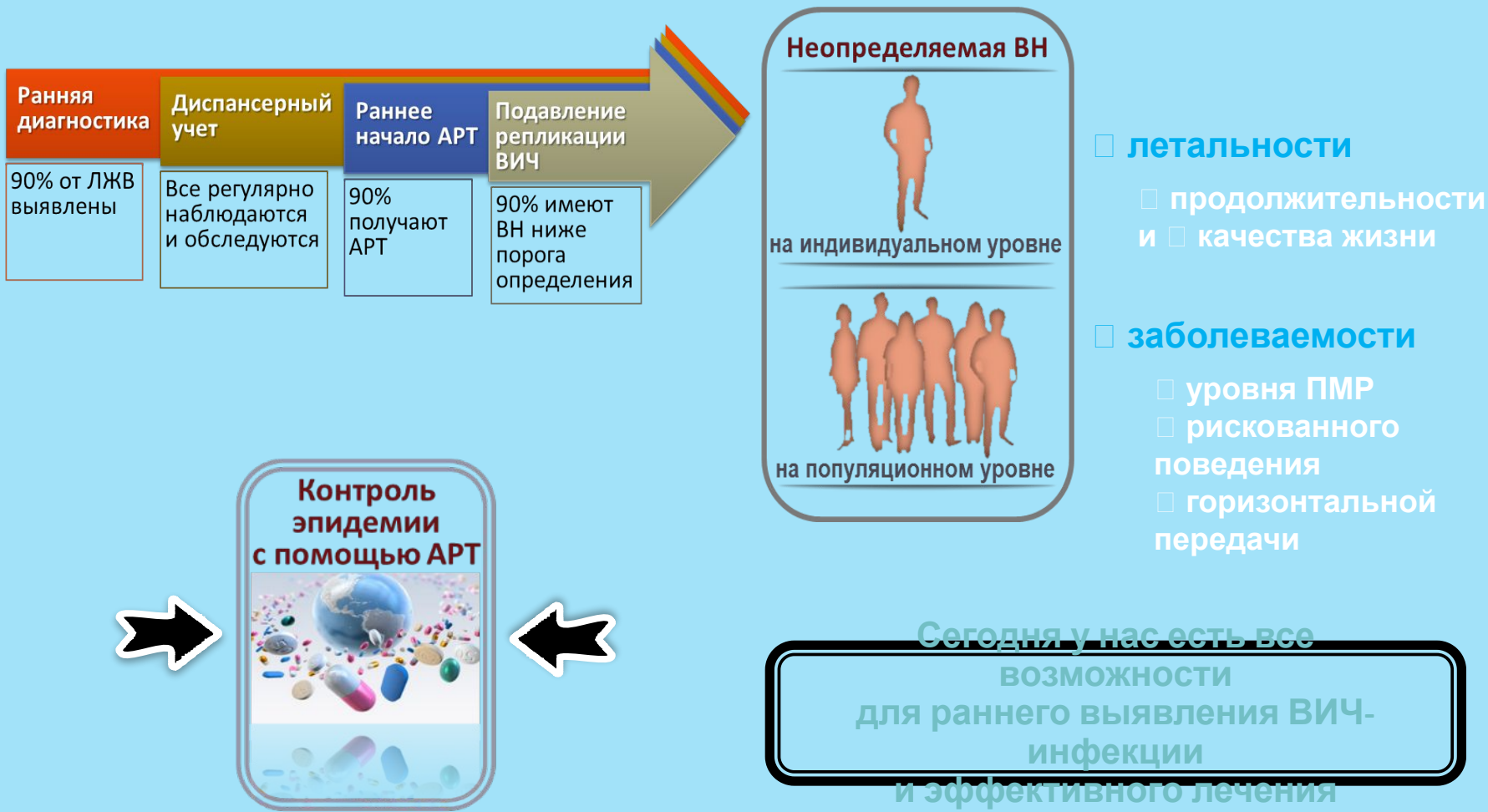
Лечение сейчас

«окна»
от 1 до 3-6
мес.

Лечение
раньше



Ранняя диагностика = основа контроля над эпидемией ВИЧ- инфекции



ГЕПАТИТЫ

ВИЧ-инфекция как и вирусные гепатиты относятся к гемоконтактным инфекциям

Пути передачи те же:

- через кровь
- нестерильный медицинский инструментарий
- половой путь
- от матери ребенку во время беременности

Последнее сообщение

2019 года

Управление Роспотребнадзора по Амурской области завершило эпидемиологическое расследование по факту заражения гепатитом С детей,

в разное время проходивших лечение в онкогематологическом отделении

Амурской областной детской клинической больницы (АОДКБ) Благовещенска.

Эксперты обнаружили прямую причинно-следственную связь между инфицированием с 2000 года 169 пациентов и оказанной им медпомощью.

Проверка показала, что сотрудники АОДКБ нарушали санитарные нормы и

Повторно использовали одноразовые медицинские изделия .

Родителями детей было подано в суд 24 иска к АОДКБ. Требования истцов

составляют от 10 до 15 млн рублей.

Минздрав Амурской области объявил о намерении приобрести препараты

прямого противовирусного действия для зараженных в больнице

Лечение хр. гепатита С ИНТЕРФЕРОНАМИ(Пегасис и Пегинтрон) –вчерашний день

С 2013 года в большинстве развитых стран при лечении ВГС

по возможности отказываются от инъекционных схем, содержащих

пегилированный интерферон: эффективность длительного,

24-недельного, курса редко превышает 60%, препараты плохо переносятся пациентами.

Сейчас в клинических рекомендациях по лечению ВГС предлагают современные безинтерфероновые протоколы , пациенты принимают таблетированные препараты с хорошей переносимостью и эффектом.

Вице-премьер РФ Татьяна Голикова дала поручение Минздраву, Минпромторгу, Роспотребнадзору, Росстандарту и ФОМС в срок до 10 сентября рассмотреть подготовленный в Аппарате Правительства Российской Федерации план мероприятий по борьбе с гепатитом С на территории РФ. В плане, где речь, в частности, идет о развитии системы оказания медицинской помощи больным с гепатитом С и совершенствовании ее оплаты в рамках обязательного медицинского страхования (ОМС).

Иваново, ул. Станко, д.29

Телефоны доверия:300-442

300-429

Сайт Центра-

- ivspeedcentr.ru

Благодарю за
внимание!

