





# Растения



# **1. Самая распространенная лесная порода Архангельской области**



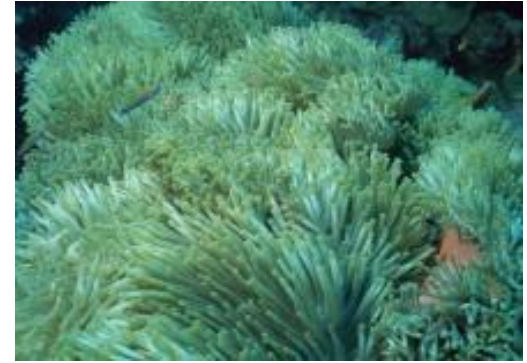
**2. Что называют «зелеными легкими планеты»?**

3. В каком году была издана  
«Красная книга Архангельской  
области?»



## 4. Из чего делают агар-агар?





5. Какие водоросли встречаются на глубине моря: зеленые или красные?





## 6. Северный лимон



**7. Более светлюбива ель или сосна?**



8. В какой растительной зоне кроны деревьев имеют флагообразную форму?





## 9. Сколько природных заповедников в Архангельской области?



**10. Как называются кенозерские рощи, в которых есть обетные кресты или часовенки?**





**11. Где селится большинство растений  
зоны арктических пустынь?**

12. Легенда говорит, что некогда, спасаясь в северных лесах от преследования, богиня красоты оступилась среди топких болот и кочек, и с ноги ее слетел башмачок. Прекрасная туфелька богини тут же превратилась в цветок...





13. В народных представлениях считается одним из тех растений, которые произошли из крови или пера птицы, которая принесла небесный огонь на землю и была при этом ранена враждебным существом

