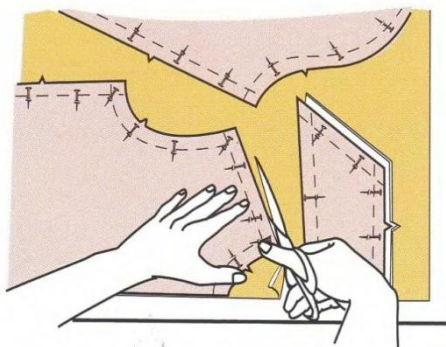
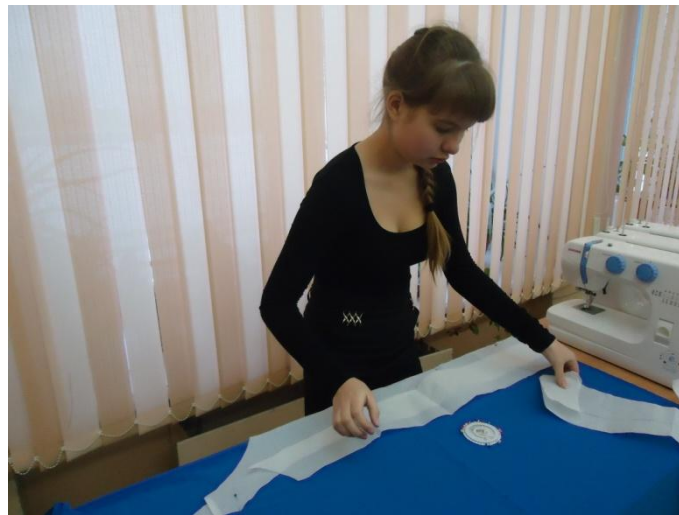


# Снятие мерок

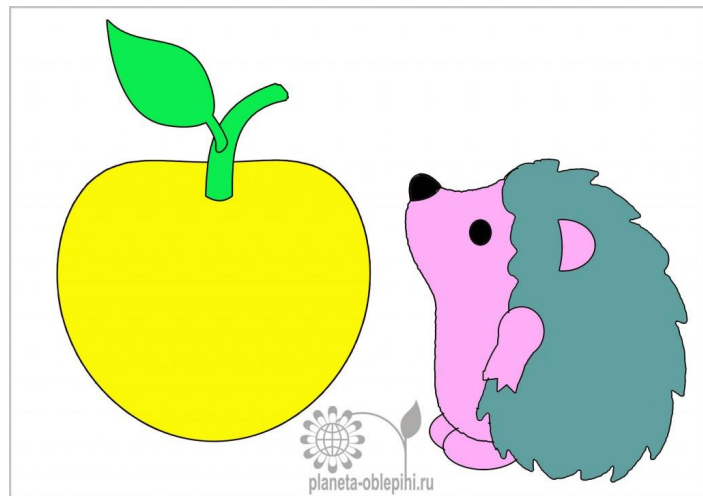
Урок новых знаний



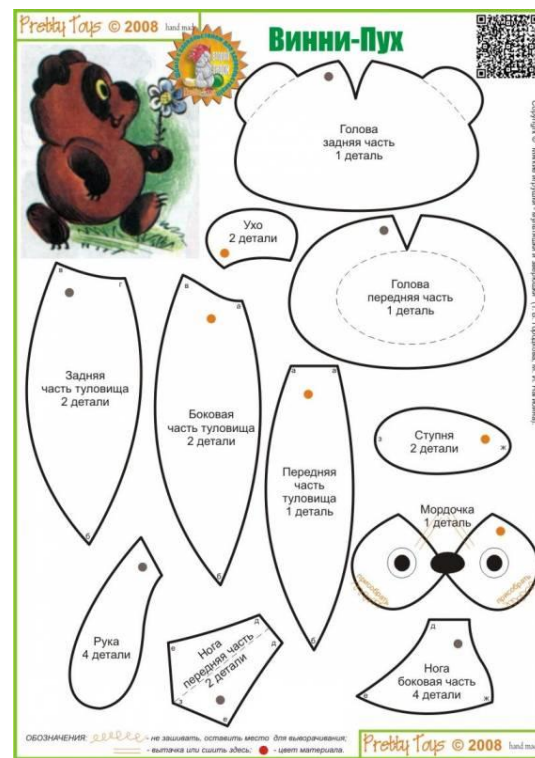
# Семь раз отмерь – один раз отрежь!



# Шаблоны



# Выкройка



# КОНСТРУИРОВАНИЕ ШВЕЙНЫХ ИЗДЕЛИЙ

## Снятие мерок



# ПЛАН УРОКА:

1. Мерки и их назначение .
2. Правила снятия мерок
3. Условные обозначения мерок.
4. Практическая работа «Снятие мерок»
5. Подведение итогов урока

# Определения

- **Чертеж изделия** - это выполненное на бумаге с помощью чертёжных инструментов изображение предметов или деталей с указанием их размеров.
- **Выкройка** - это вырезанный чертёж швейного изделия, снабжённый необходимыми надписями.



# КОНСТРУИРОВАНИЕ ШВЕЙНЫХ ИЗДЕЛИЙ

это построение *чертежа изделия* и  
изготовление *выкройки* для *раскроя* и  
*пошива одежды.*

Чтобы выполнить чертеж изделия  
*нужно знать:*

- *мерки* (для одежды),
- *размеры* (для предметов быта)

**Мерки** обозначаются заглавными буквами  
русского алфавита

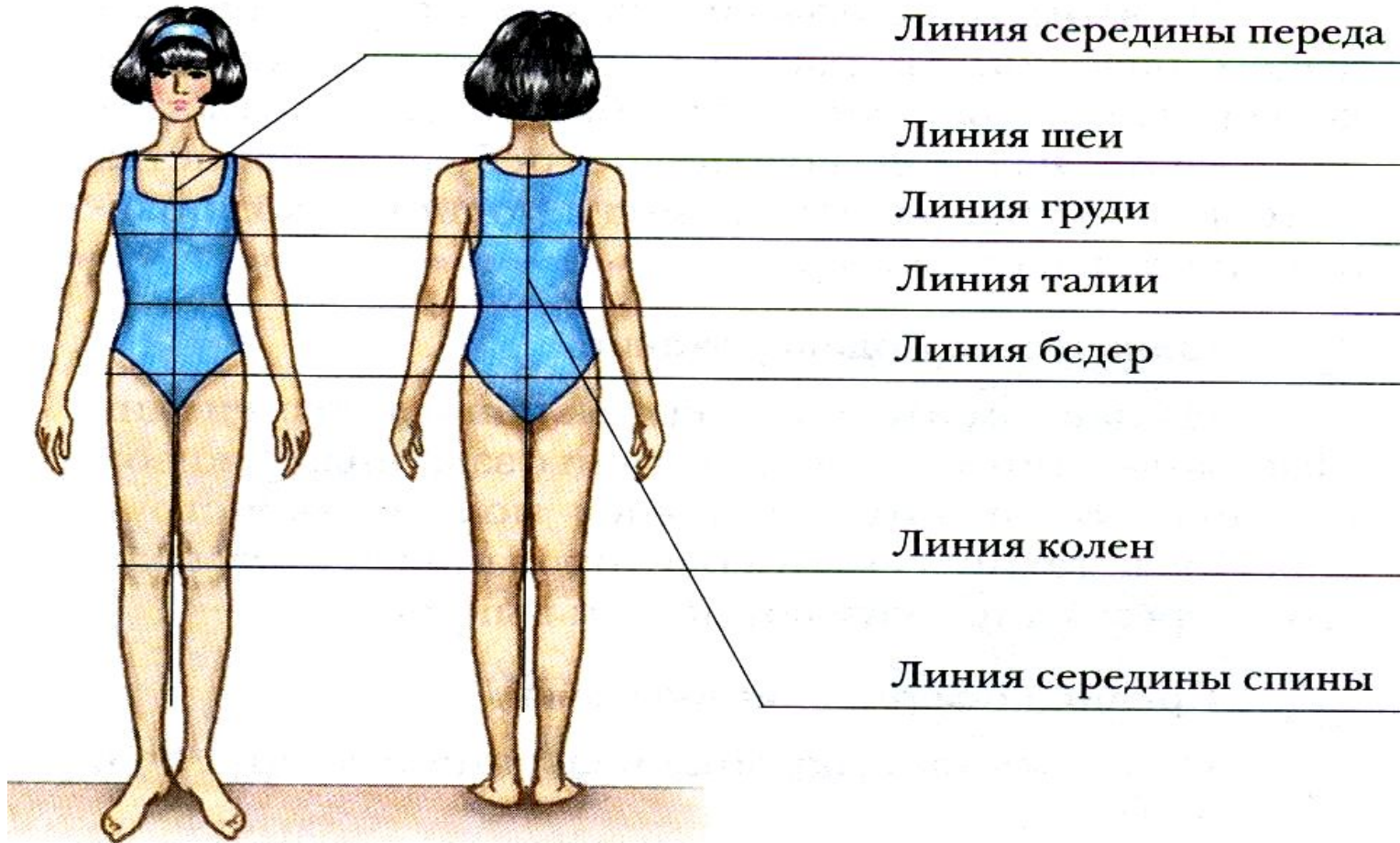


**О** - обхват  
**С** -  
полуобхват  
**Ш** - ширина  
**В** - высота  
**Ц** - центр  
**Д** - длина

Малые буквы при заглавных обозначают  
участок измерения: **С Т** – полуобхват  
талии



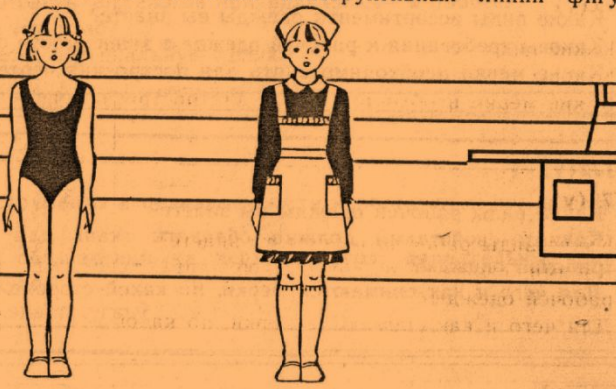
# Конструктивные линии фигуры



# Проверь себя!

076

Напишите названия основных конструктивных линий фигуры человека.



1

2


3

4

5

The diagram shows two female figures standing side-by-side. The figure on the left is wearing a dark one-piece swimsuit. The figure on the right is wearing a dark long-sleeved top and a light-colored apron. Five horizontal lines are drawn across both figures, labeled 1 through 5 from top to bottom. Line 1 is at the top of the head, line 2 is at the shoulders, line 3 is at the bust, line 4 is at the waist, and line 5 is at the ankles. To the right of the figures is a vertical line with a horizontal tick mark at the level of line 4, and a small square below it.

Проставьте обозначения мерок.



1

2

3

4

The diagram shows a female figure standing with a vertical measuring tape against her body. Four horizontal lines are drawn across the figure, labeled 1 through 4 from top to bottom. Line 1 is at the bust, line 2 is at the waist, line 3 is at the hips, and line 4 is at the ankles. The measuring tape is positioned vertically along the center of the figure's body.

# ПРАВИЛА СНЯТИЯ МЕРОК

- *Талию обвязать пояском или шнурком.*
- *Мерки снимают по правой стороне фигуры.*
- *Сначала снимают мерки обхватов, затем мерки длин.*
- *Сантиметровую ленту не следует натягивать и ослаблять.*
- *Стоять прямо, без напряжения, руки опущены, ноги вместе.*
- *Мерки длины (**Ди**) измеряют полностью, записывают полностью.*
- *Мерки обхватов (**Сб, Ст**) и ширины измеряют полностью, записывают в половинном размере, т.к. чертёж строят на одну половину фигуры.*

# Практическая работа



- **МЕРКИ**
- **ДЛЯ**
- **ФАРТУКА**

**Для снятия мерок необходимы:**



# Практическая работа

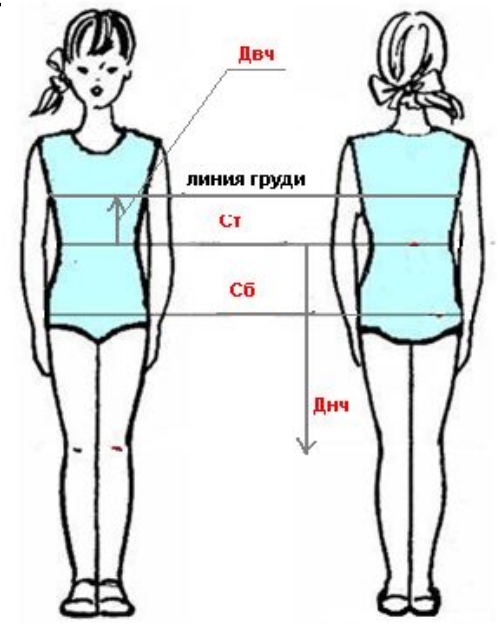
Игра «Ателье»

1. Задание: «Найдите себе пару».
2. Поочередно измерьте друг друга по основным конструктивным линиям для построения чертежа фартука, предварительно на линии талии завязать «Заказчику» ленту – пояс.
3. Данные измерений запишите в «Карту записи мерок фигуры человека».



# Снятие мерок для конструирования

- **Полуобхват груди**
- **Сг**
- Определение размера швейного изделия
- Горизонтально, сзади – по лопаткам, через подмышечные впадины, спереди – через выступающие точки груди
- **Полуобхват талии**
- **Ст**
- определение длины пояса
- Горизонтально вокруг туловища на выдохе через точку пересечения
- **Полуобхват бедер**
- **Сб**
- определение ширины изделия по линии бёдер
- горизонтально вокруг туловища через выступающие точки ягодиц
- **Длина изделия**
- **Дн**
- определение длины изделия
- от линии талии вниз до желаемой длины



# Домашнее задание:

Снимите мерки с родственников и определите их размер.



# Вопросы

- При помощи чего снимают мерки?
- В какой последовательности снимают мерки?
- Чем отмечают линию талии? Зачем?
  
- Какой буквой обозначают мерки длин? В каком объеме их записывают?
  
- Какой буквой обозначают мерки полуобхватов? В каком объеме их записывают и почему?

# Ответы

- Сантиметровой ленты.
- Сначала мерки обхватов, затем мерки длин.
- Лентой - поясом, чтобы точно снять мерки длин, которые измеряют до линии талии и от линии талии.
- Лентой - поясом, чтобы точно снять мерки длин, которые измеряют до линии талии и от линии талии.
- Обозначают заглавной буквой «С». Записывают в половинном объеме, потому что чертеж строят на одну половину фигуры человека.

# Что нужно сделать, чтобы узнать свой размер ?

- ЧТО НАМ ПОНАДОБИТСЯ:



ИЗМЕРИТЬ  
ОБХВАТ ГРУДИ  
( $O_{Г}$ ).

$O_{Г} : 2$  =РАЗМЕР ОДЕЖДЫ

