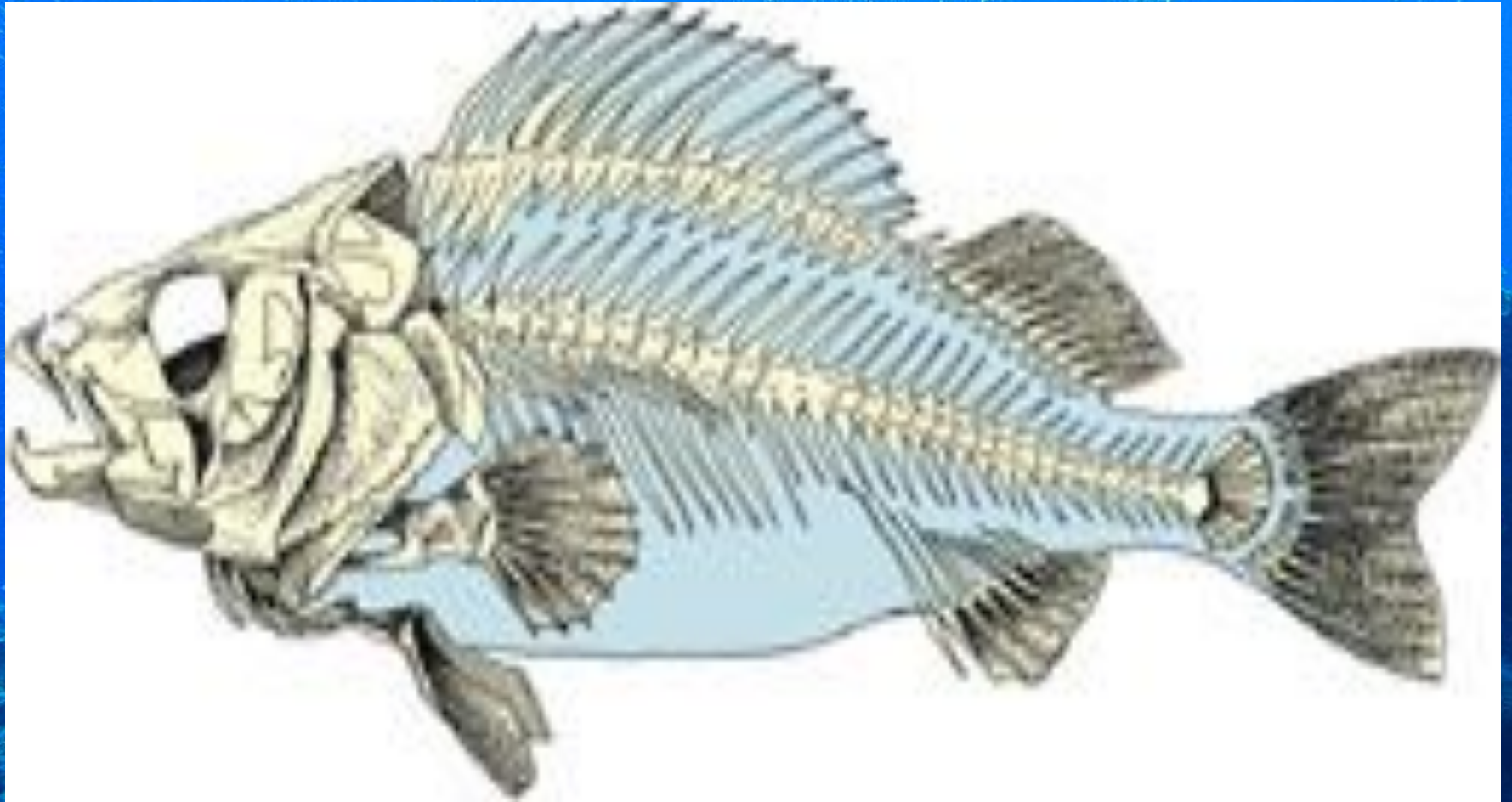
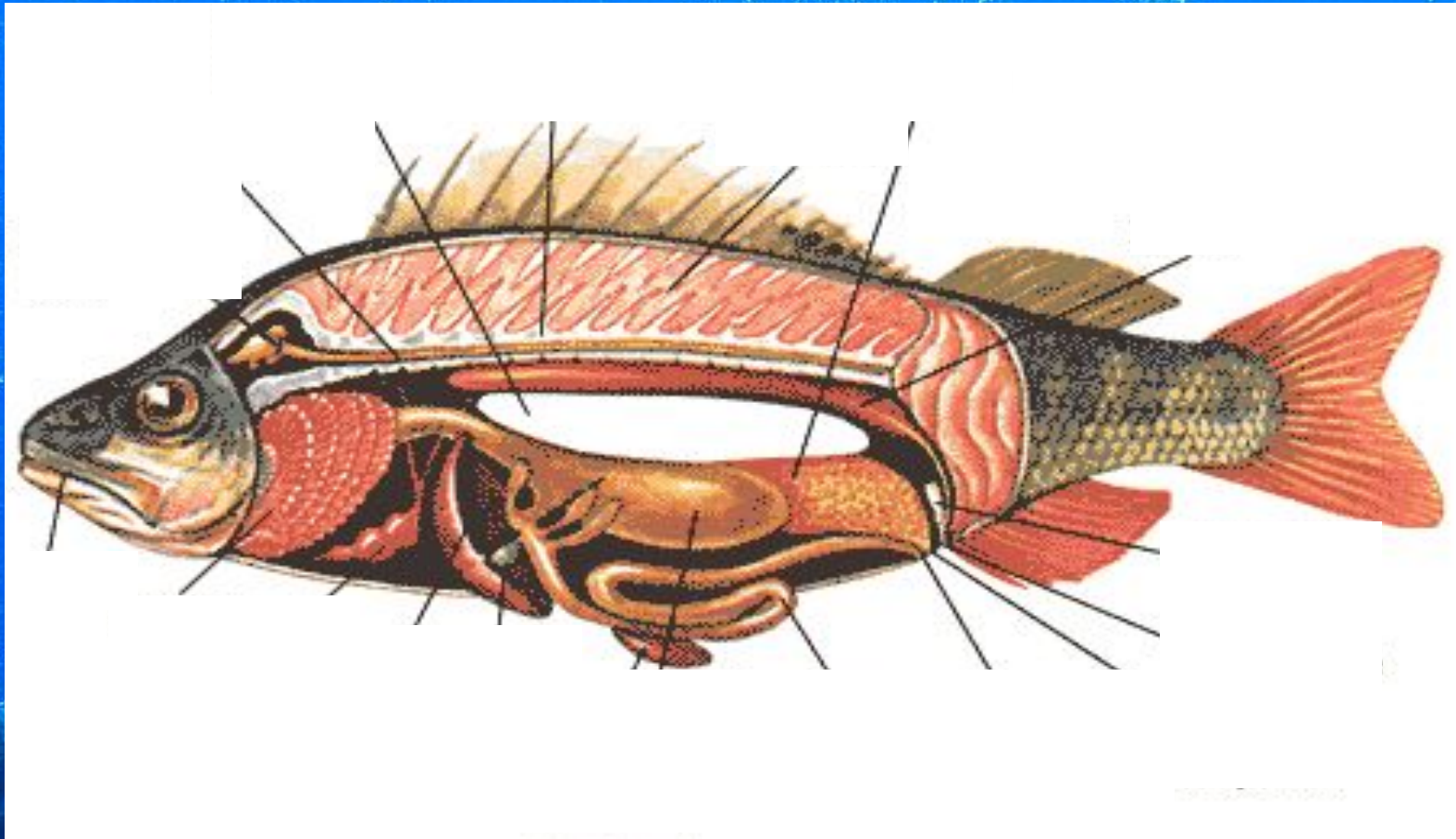


ПОВТОРИМ! Костный скелет рыбы



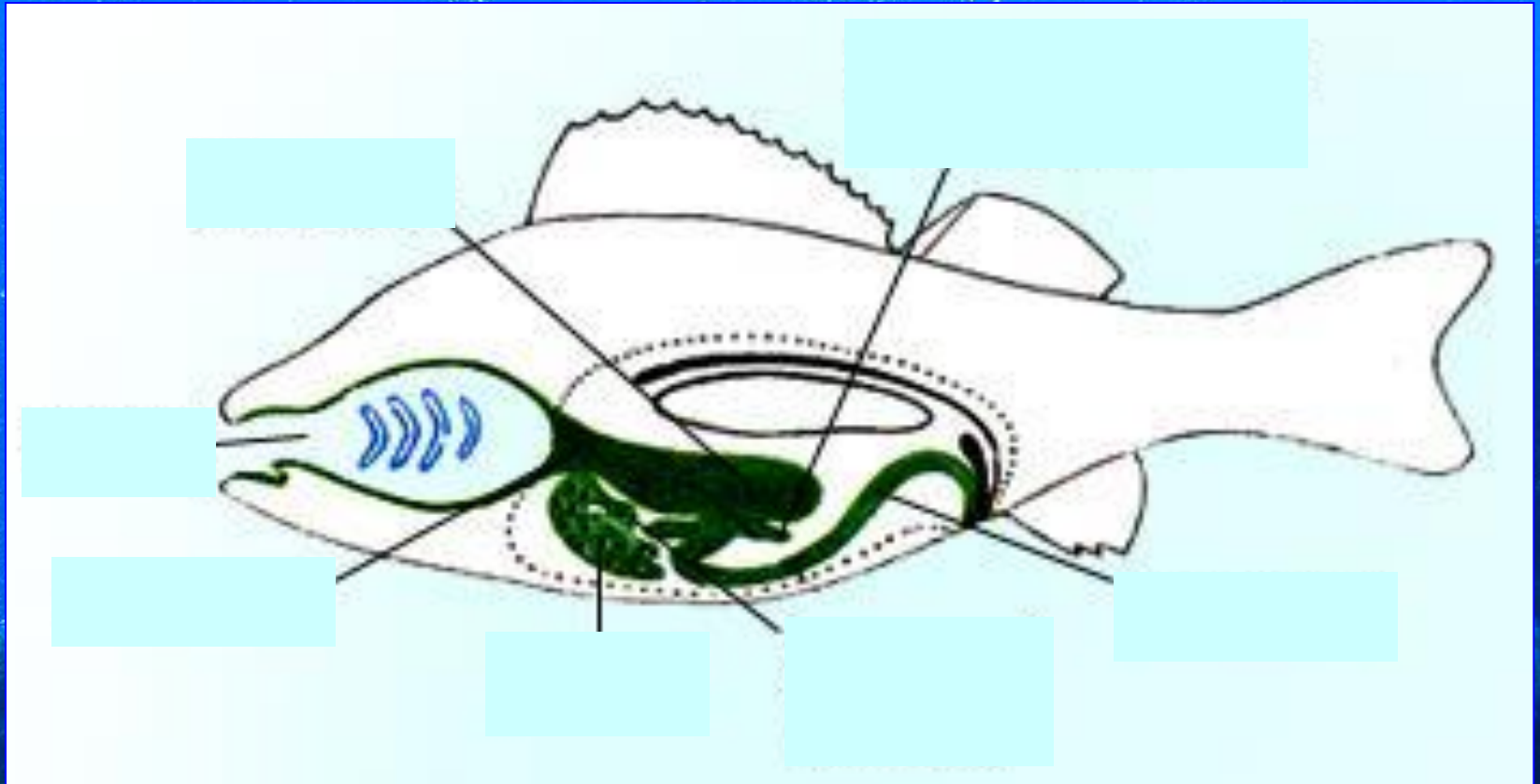
Основа костного скелета – позвоночник и череп

Внутреннее строение



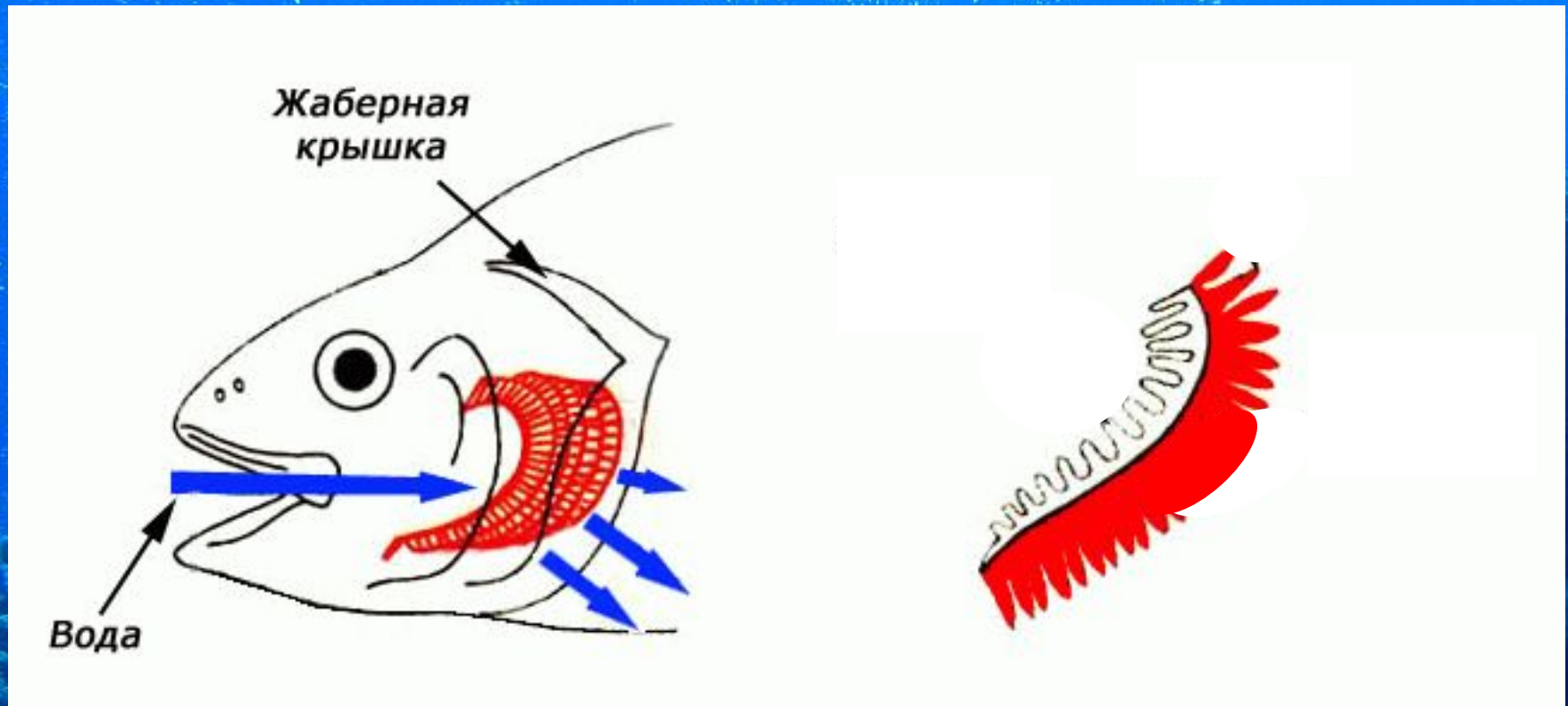
В полости тела рыб лежат органы пищеварения: пищевод, желудок, кишечник и печень, а также плавательный пузырь, сердце, парные почки и половые железы.

Пищеварительная система



На челюстях рыбы расположены
мелкие или крупные зубы

Дыхательная система



Органы дыхания рыб - жабры

Кровеносная система

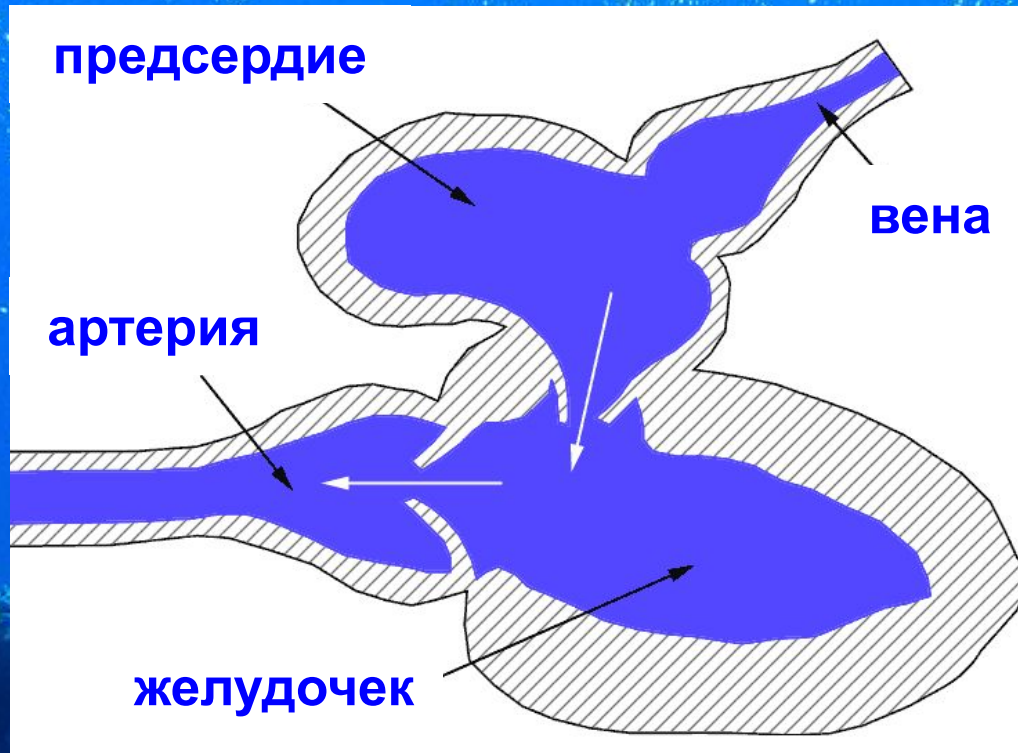
сердце

сосуды



У рыб только один круг кровообращения.
Система замкнутая.

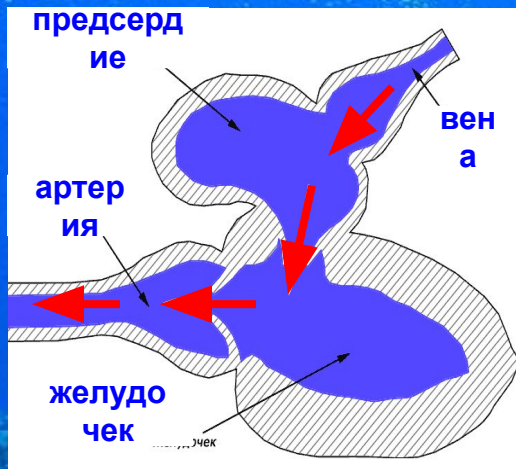
Строение сердца



Сердце рыб состоит: из одного предсердия и одного желудочка.
В сердце всегда венозная кровь.

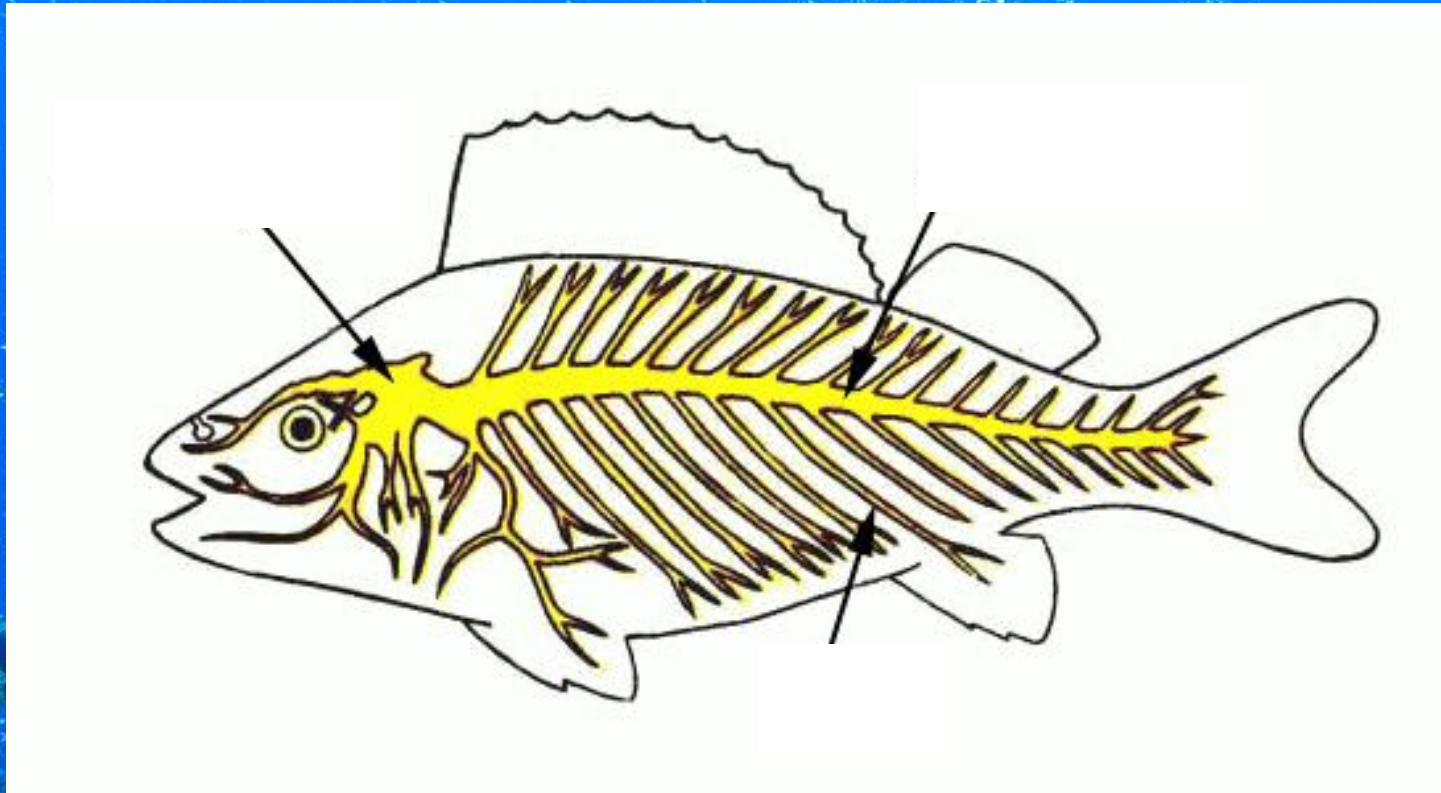
Кровеносные сосуды

Артерии - это сосуды,
по которым кровь
ВЫХОДИТ из сердца



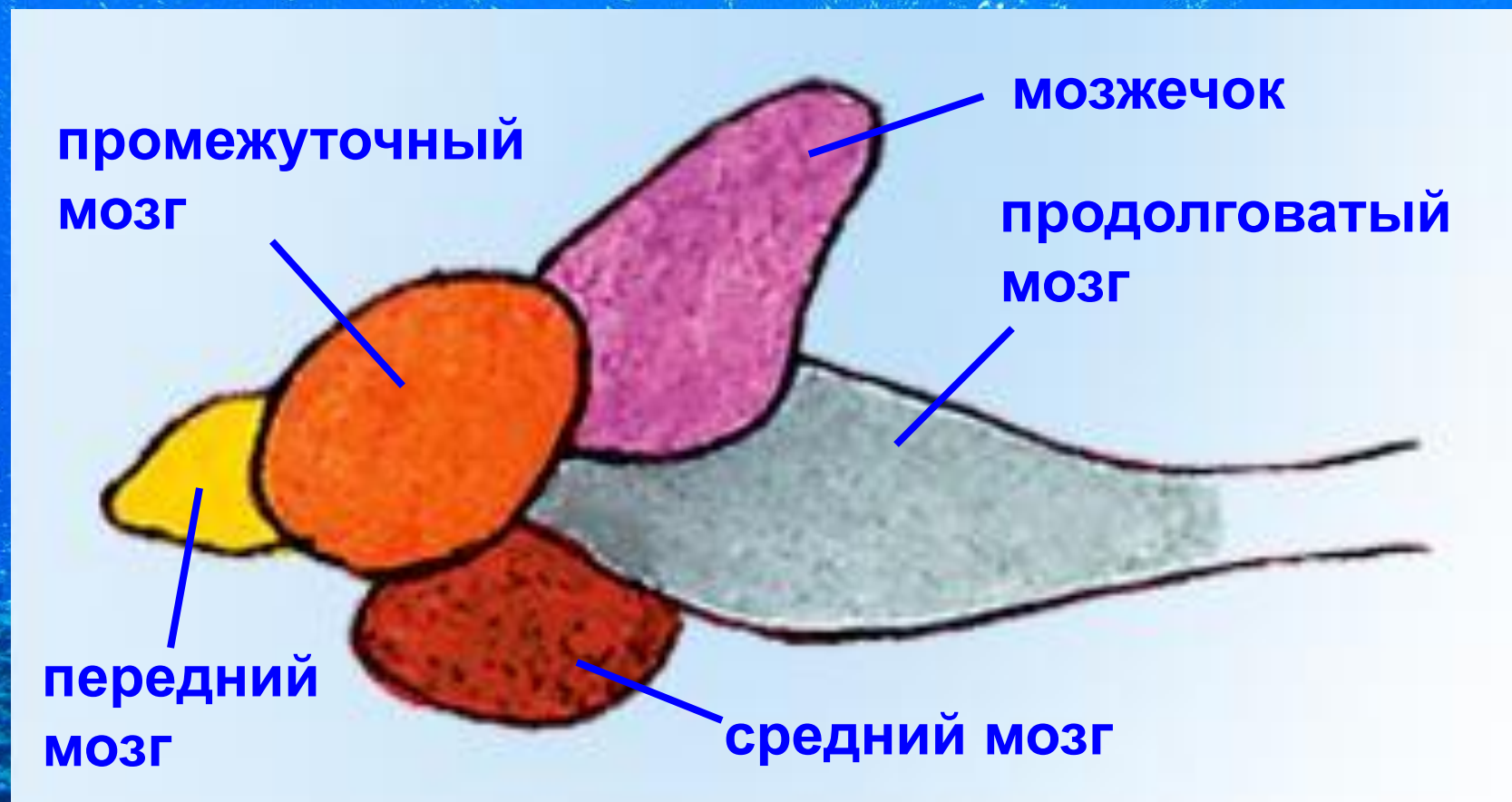
Вены - это сосуды,
по которым кровь
возвращается в сердце

Нервная система

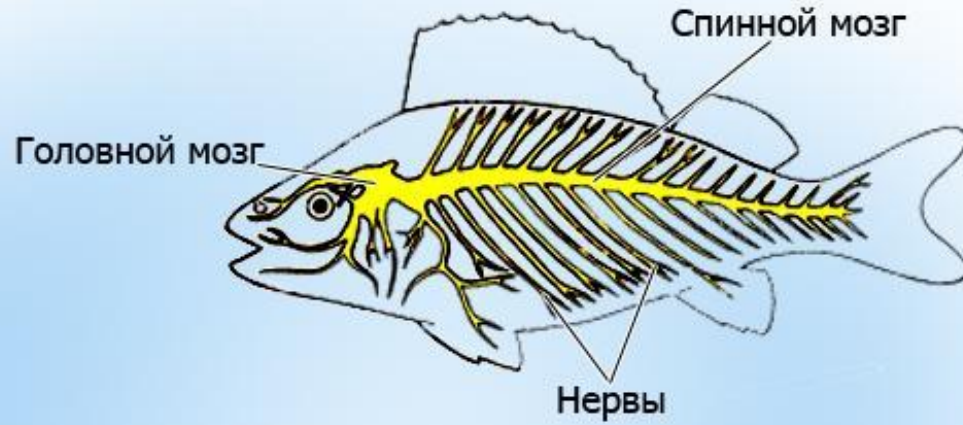


**Нервная система состоит:
из головного и спинного мозга и отходящих нервов**

Головной мозг



ОРГАНЫ ЧУВСТВ.



Размножение рыб

- Рыбы – раздельнополые.
- Самки выметывают икринки, самцы – молоки, содержащие сперматозоиды.
- Оплодотворение у большинства костных рыб наружное.

Личинки рыб



Развитие рыб

ПРЕЗЕНТАЦИЮ
ПОДГОТОВИЛА
УЧИТЕЛЬ МБОУ СОШ с.
Ляличи Андреева С.И.

