

**Царство растений.
Легкие планеты.**

**Наша тема урока:
«Деревья лиственные и хвойные»**



ья

Что вы знаете о деревьях?

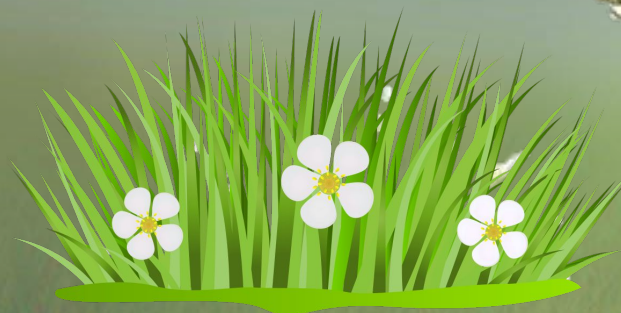
Деревья — это растения, у которых есть один твёрдый ствол, покрытый корой. У **деревьев** есть одревесневший ствол с корой и корни. Ветви образуют крону. **Деревья** различаются толщиной ствола, формой кроны, узором на коре. А ещё они различаются листьями, цветами, плодами и семенами.

Какими они бывают?

Лиственные и хвойные!



Что еще, кроме деревьев, растет в лесу?



Главные отличия деревьев

Лиственные породы отличаются высокой плотностью и насыщенным цветом. Они практически не имеют запаха и хорошо подойдут для изготовления предметов **интерьера** и **мебели**.

Хвойные породы отличаются вечнозелеными листьями. Как правило, такая древесина дешевле и с ней легче работать. У хвойных более смолянистый запах.

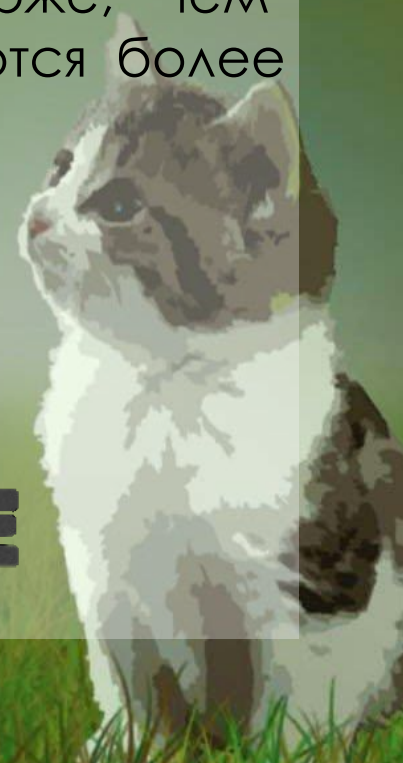
Твердость древесины. Как правило, лиственные тверже, чем хвойные. Изделия из деревьев лиственных пород считаются более прочными и долговечными.



ЛИСТВЕННЫЕ



ХВОЙНЫЕ



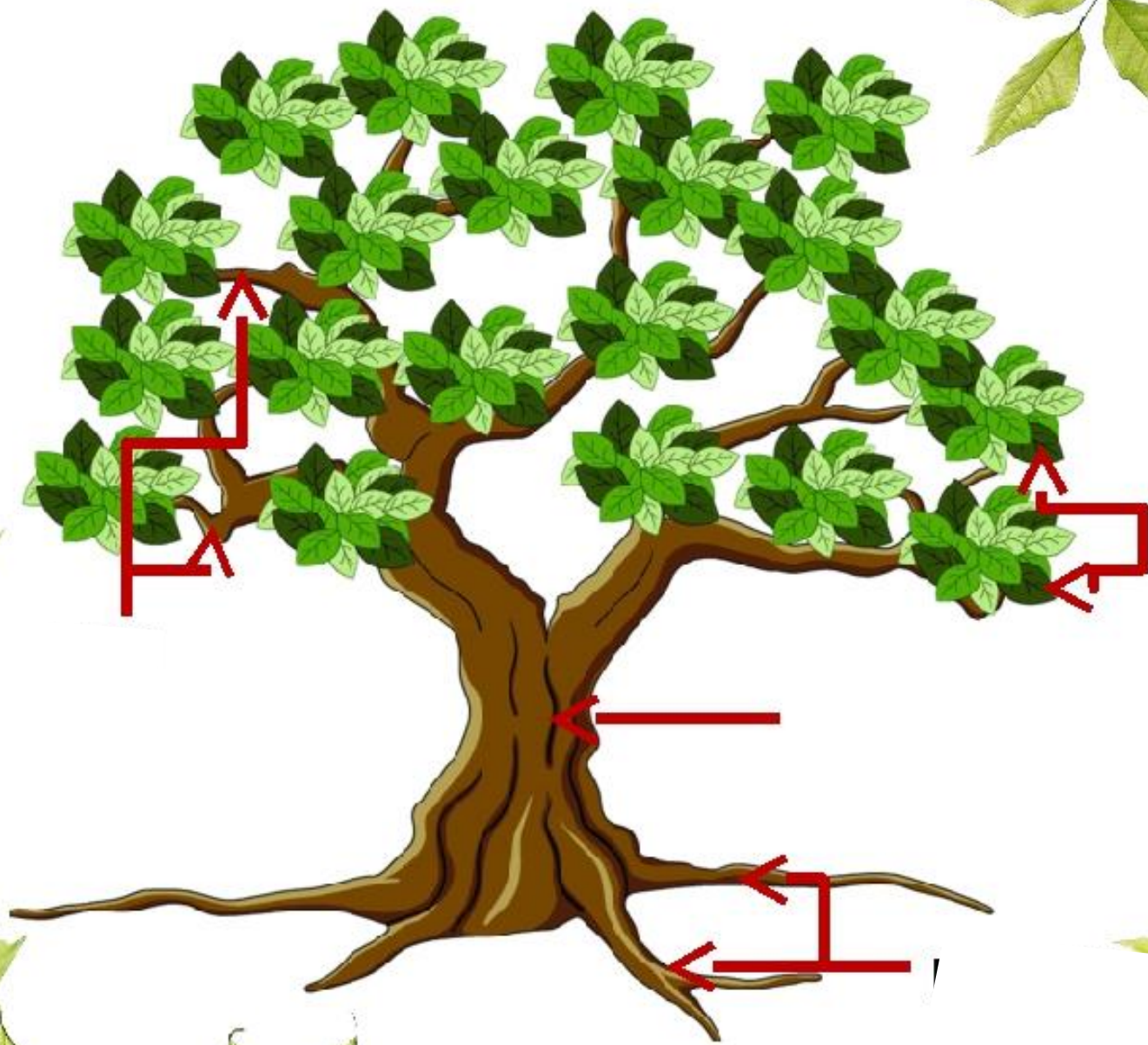


У **лиственных** листья, в виде пластинок, а у **хвойных** – хвоинки, в виде иголочек.

У хвойных деревьев вместо цветов и плодов – **шишки**.



Строение дерева





СКАЗОЧНЫЙ ЛЕС

**Желто-красная одежда,
Каждый листик, как
ладошка.**

**Осенью всех ярче он.
Догадались? Это...**

**Не загадка это даже,
Сразу назовем,
Если только кто-то
скажет
- Желуди на нем!**

**У меня длинней иголки,
чем у ёлки.**

**Очень прямо я расту в
высоту.**

**Если я не на опушке,
Ветви только на
макушке.**

**Колкую, зеленую
срубили топором.
Колкая, зеленая к нам
приходит в дом.**



СПАСИБО ЗА ВНИМАНИЕ!