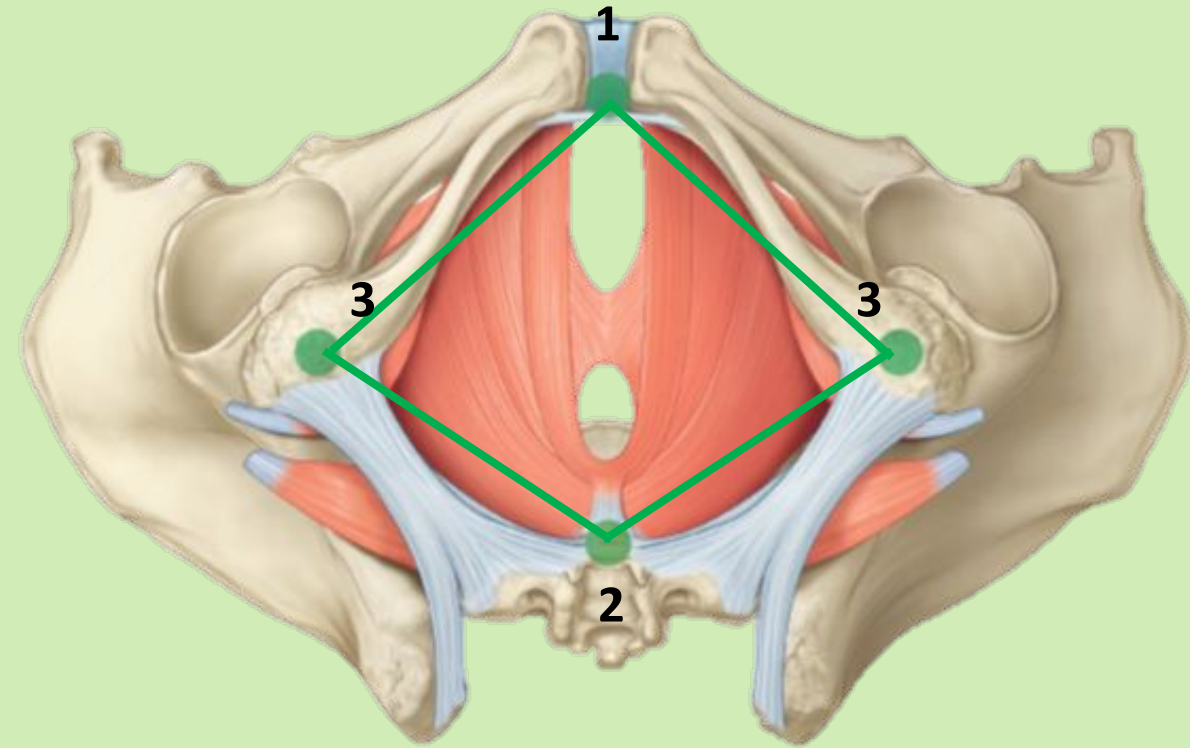


**МЫШЦЫ И ФАСЦИИ ПРОМЕЖНОСТИ
(МУЖСКАЯ И ЖЕНСКАЯ)**

ПРОМЕЖНОСТЬ, PERINEUM

- *комплекс мягких тканей* (кожа, мышцы, фасции), *закрывающий выход из малого таза*.
- Промежность служит опорой для органов брюшной полости и органов малого таза.



— имеет форму ромба и

ограничена:

- 1- спереди - нижний край лобкового симфиза;
- 2- сзади — верхушка копчика;
- 3- латерально - седалищные бугры, ветви лобковых и седалищных костей.

У женщин промежность значительно короче, чем у мужчин.

ПРОМЕЖНОСТЬ, PERINEUM

Условной линией, соединяющей седалищные бугры

- **межседалищная линия** (linea bischiadica), промежность делится на **2 треугольника** –

1- передний – мочеполовой,
= **мочеполовая диафрагма**
diaphragma UROGENITALE

через который

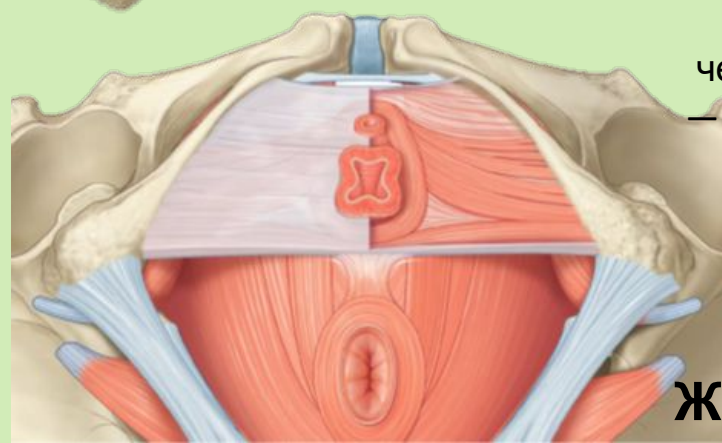
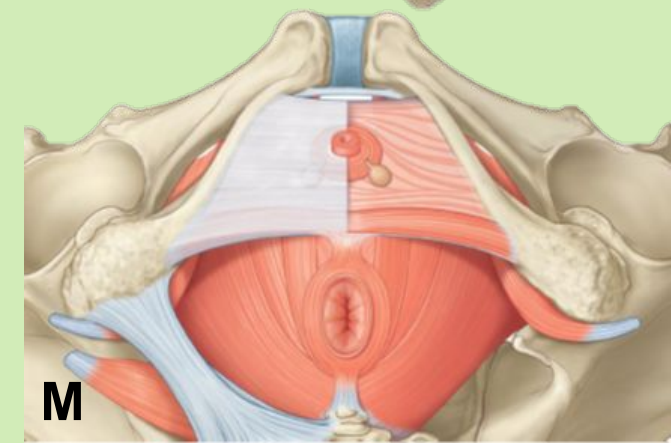
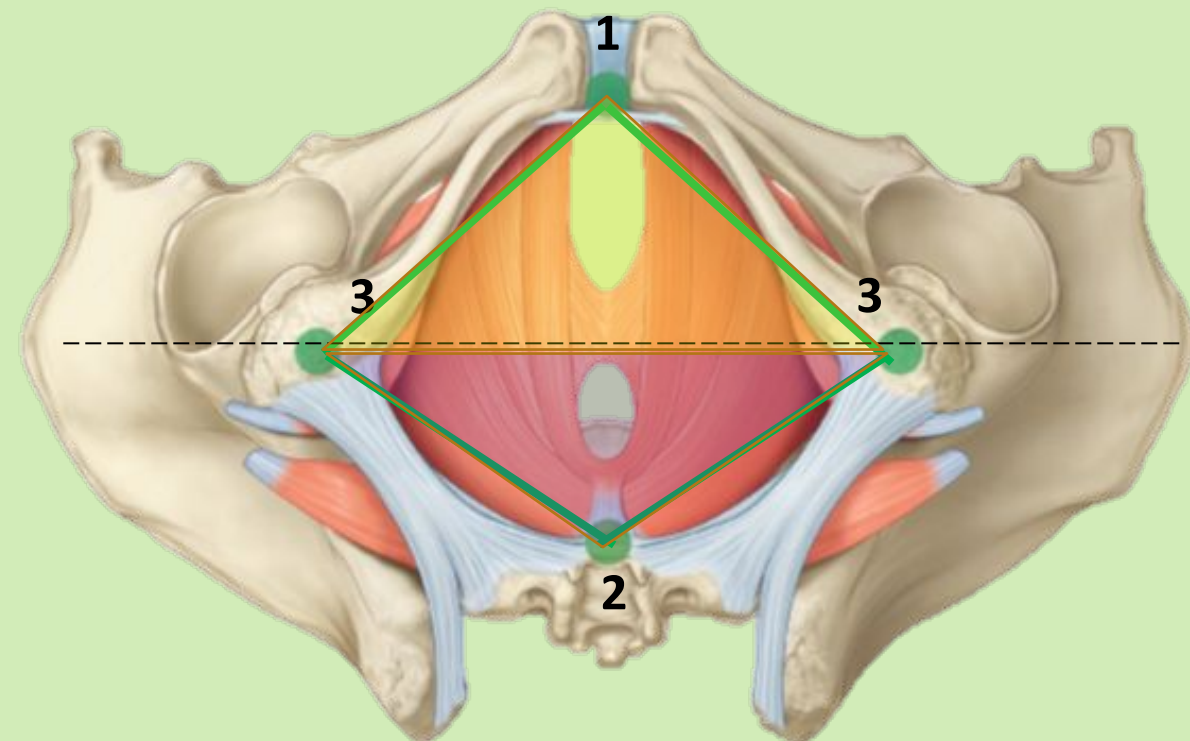
у мужчин – проходит **мочеиспускательный канал**,

у женщин – проходит **мочеиспускательный канал и влагалище**,

2- задний – анальный (заднепроходный),
= **тазовая диафрагма**
diaphragma PELVIS

через который **и у мужчин и у женщин**

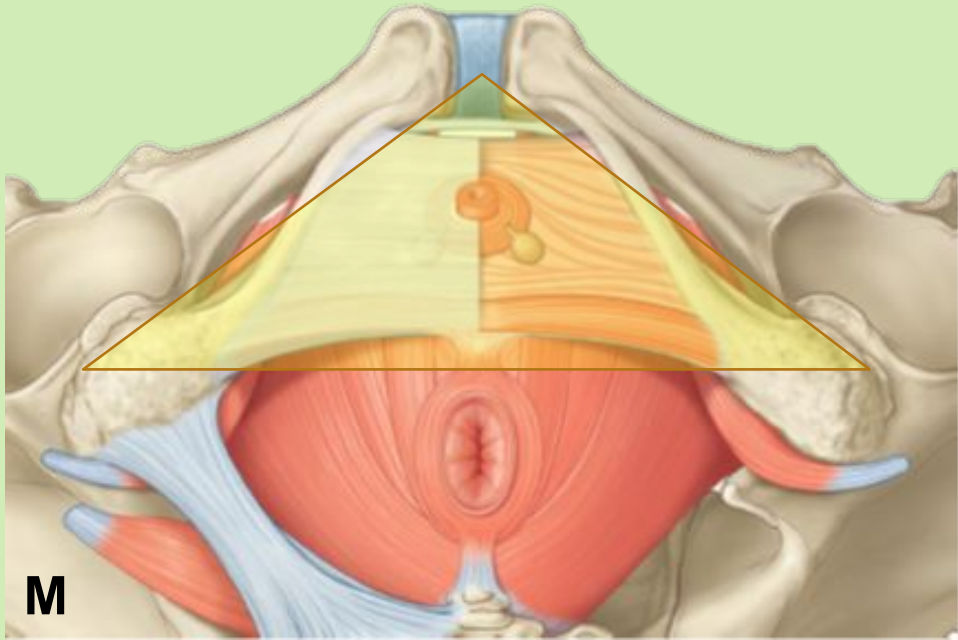
– проходит **прямая кишка**.



М

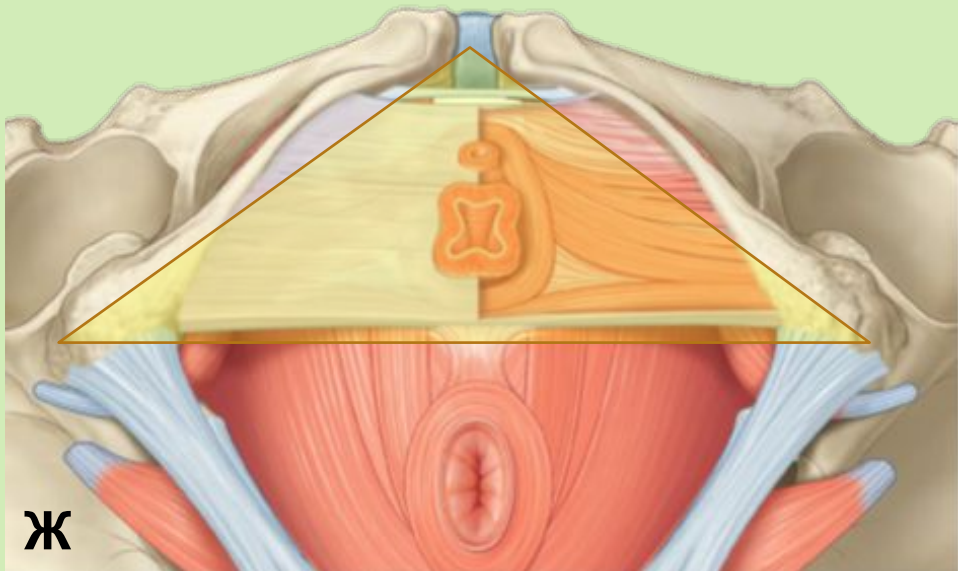
Ж

МОЧЕПОЛОВАЯ ДИАФРАГМА, DIAPHRAGMA UROGENITALE



занимает *переднее треугольное пространство,*
ограничено *лобковым симфизом*
и ветвями лобковых и седалищных костей.

Через мочеполовую диафрагму
у мужчин проходит перепончатая часть
мочеиспускательного канала,
у женщин – мочеиспускательный канал и влагалище.



МЫШЦЫ мочеполовой диафрагмы делятся на
поверхностные и глубокие.

ПРОМЕЖНОСТЬ, PERINEUM

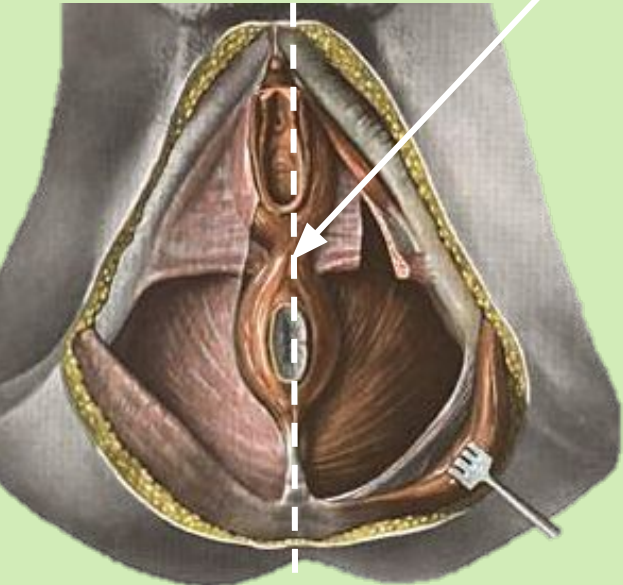
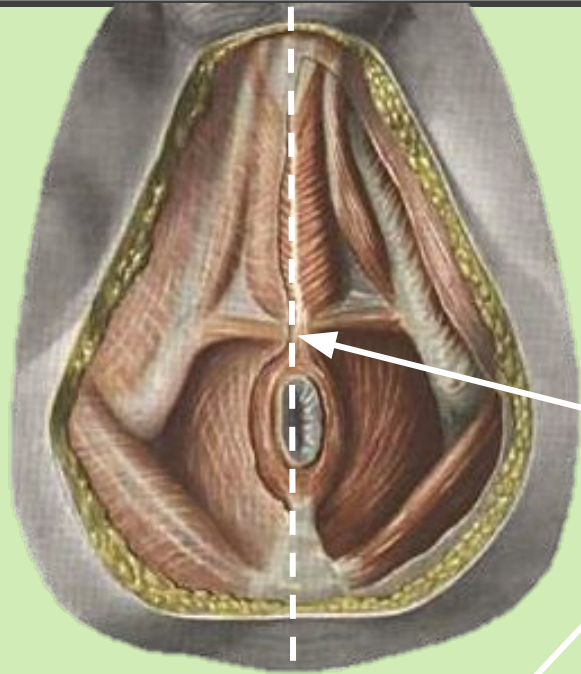
- **ШОВ** промежности, **RAPHÉ perinei**,
→ по срединной линии промежности (у мужчин продолжается в шов мошонки).

- **СУХОЖИЛЬНЫЙ ЦЕНТР** промежности,
CENTRUM TENDINEUM perinei,
- между *передним* краем заднего прохода и
задним краем *половой щели* (у женщин) или
задним краем *мошонки* (у мужчин)

= это *мышечно-сухожильный узелок* размером **2,5 на 3 см**,
кот. расположен во внешней области от прямой кишки (в тканях промежности) на
глубине примерно 5 см.

К нему прикрепляются мышцы промежности:

- поперечная и глубокая поперечные,
- луковично-пещеристая,
- наружный сфинктер анального прохода и
- мышца, поднимающая прямую кишку.



МОЧЕПОЛОВАЯ ДИАФРАГМА, DIAPHRAGMA UROGENITALE

МЫШЦЫ мочеполовой диафрагмы **ПОВЕРХНОСТНЫЕ**.

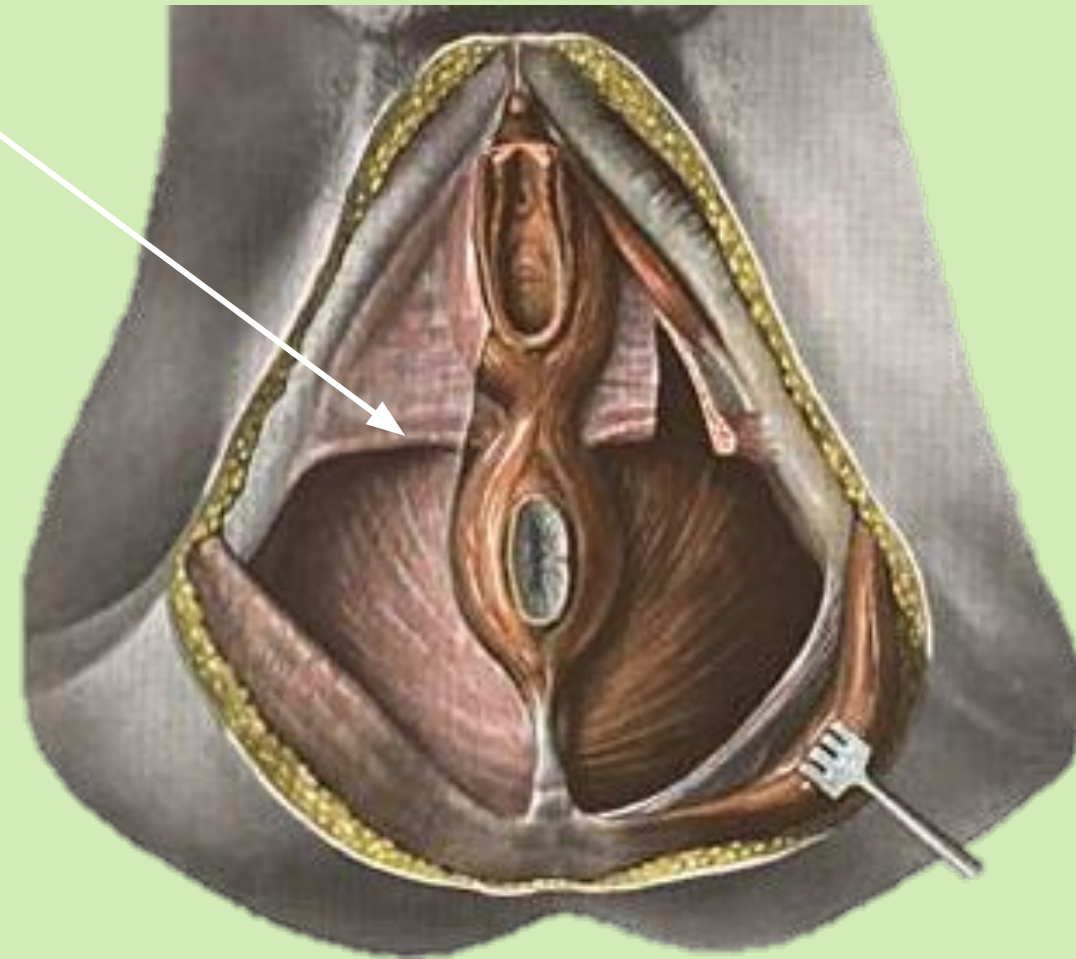
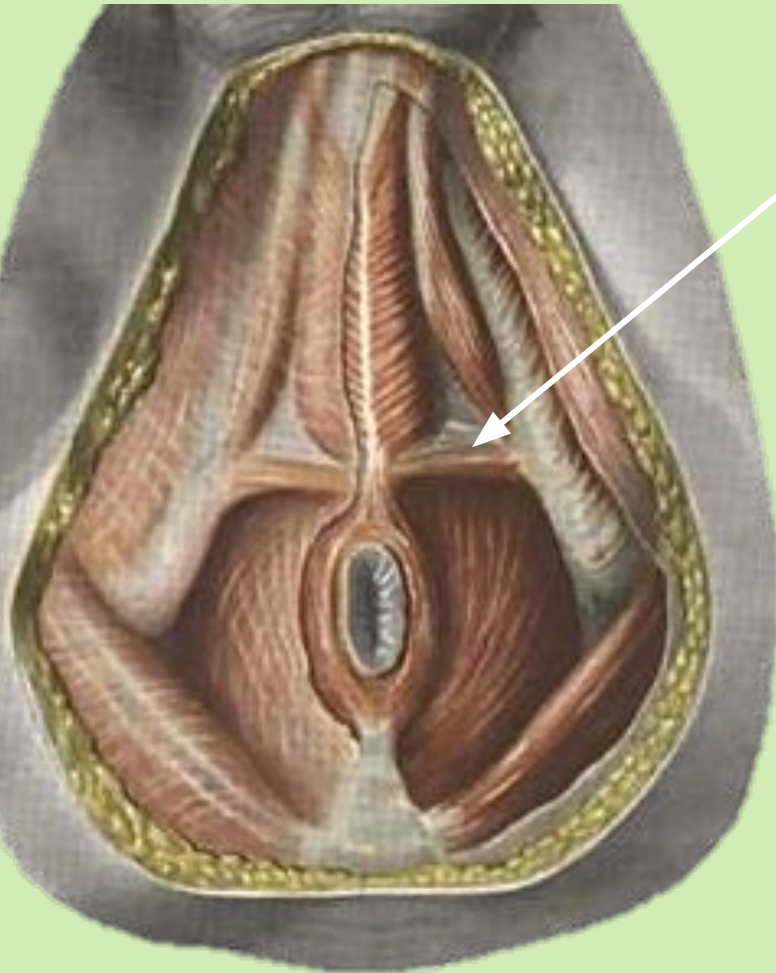
1. ПОВЕРХНОСТНАЯ ПОПЕРЕЧНАЯ мышца промежности

(m. TRANSVERSUS perinei SUPERFICIALIS)

- парная мышца, идет *поперек промежности*
- вдоль *linea biischiatica*.
- от ветви **седалищной** кости
- → идет медиально,
- к **сухожильному центру** промежности.

Функция:

укрепляет сухожильный центр промежности.



МОЧЕПОЛОВАЯ ДИАФРАГМА, DIAPHRAGMA UROGENITALE

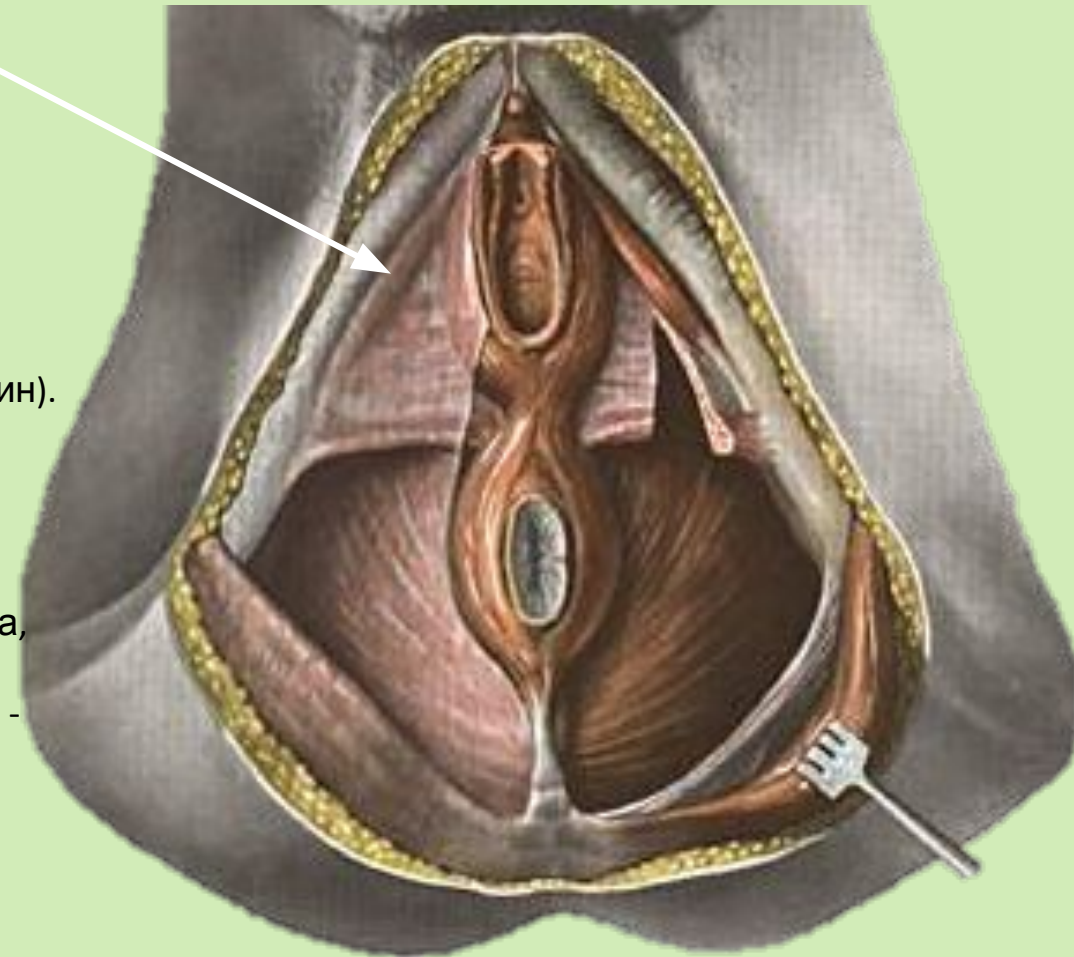
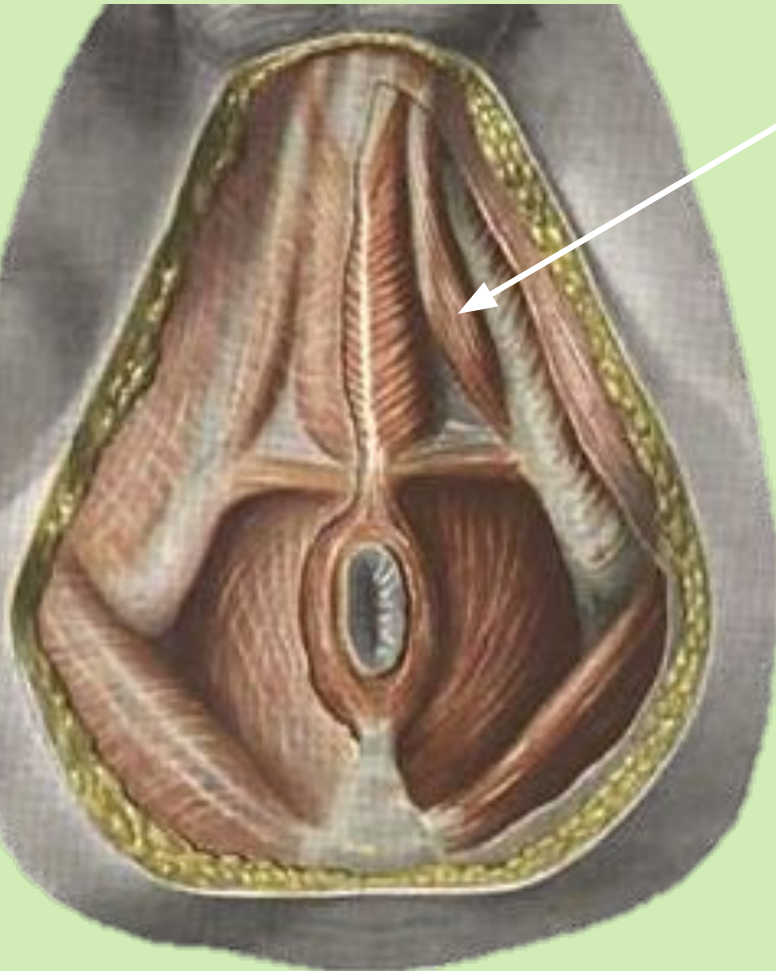
МЫШЦЫ мочеполовой диафрагмы **ПОВЕРХНОСТНЫЕ.**

2. СЕДАЛИЩНО-ПЕЩЕРИСТАЯ мышца промежности (m. ISCHIOCAVERNOSUS)

- парная мышца,
- от ветви **седалищной** кости
- → идет медиально,
- **вплетается в белочную оболочку пещеристых тел полового члена**
(клитора - у женщин).

Функция:

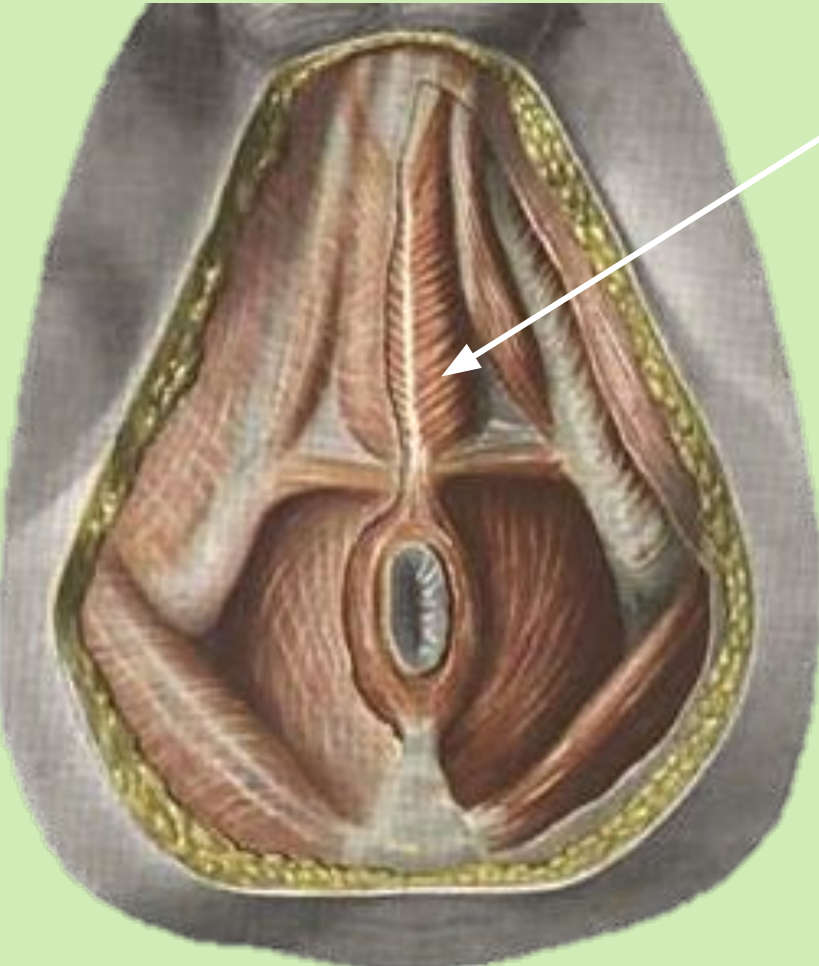
прижимает вены полового члена, вызывая тем самым эрекцию полового члена (незначительно - клитора).



МОЧЕПОЛОВАЯ ДИАФРАГМА, DIAPHRAGMA UROGENITALE

МЫШЦЫ мочеполовой диафрагмы **ПОВЕРХНОСТНЫЕ.**

3. ЛУКОВИЧНО-ГУБЧАТАЯ мышца промежности (m. BULBOSPONGIOSUS)

- 
- парная мышца,
 - **у мужчин**
 - **от шва на нижней поверхности луковицы полового члена,**
 - **охватывает справа и слева луковицу и губчатое тело полового члена,**
 - **к белочной оболочке губчатого тела на тыле полового члена**

Функция: у мужчин

сжимает луковицу и бульбоуретральные железы и способствует эрекции и эякуляции.

МОЧЕПОЛОВАЯ ДИАФРАГМА, DIAPHRAGMA UROGENITALE

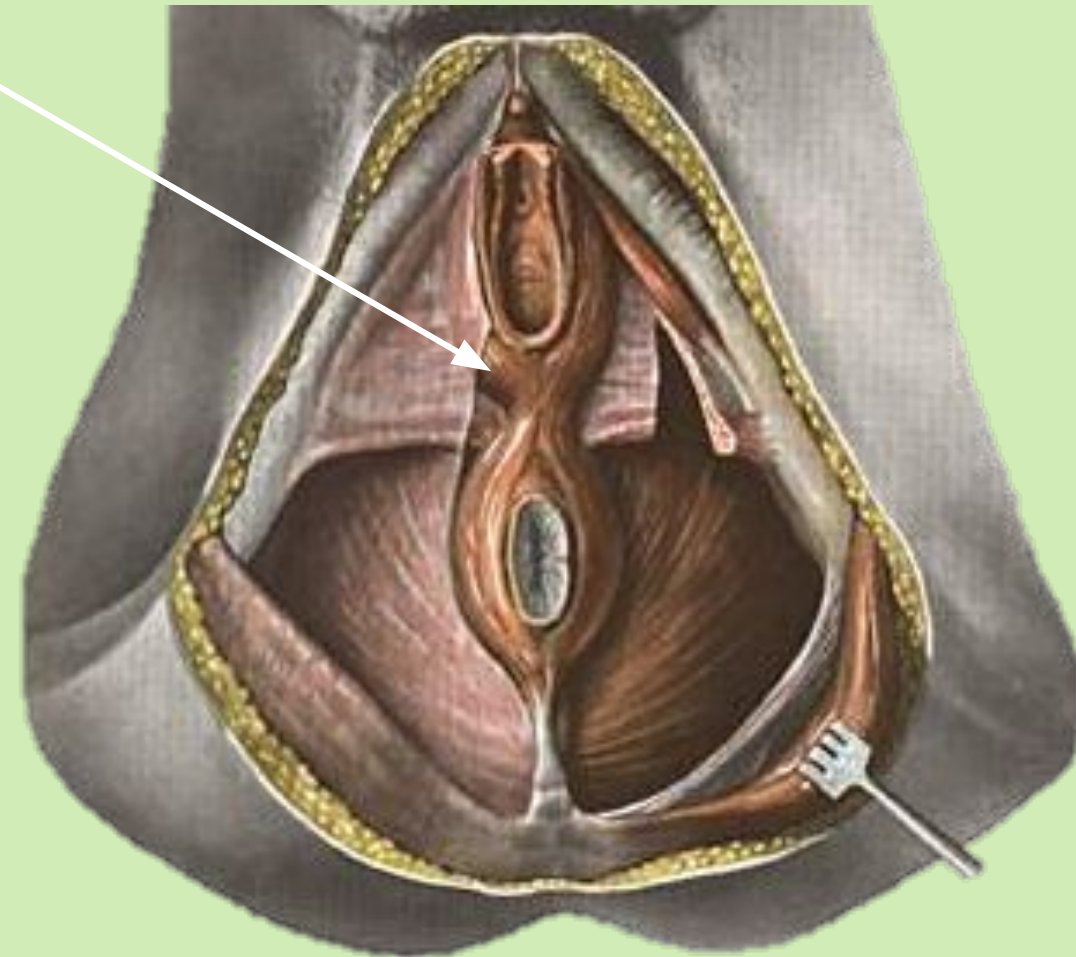
МЫШЦЫ мочеполовой диафрагмы **ПОВЕРХНОСТНЫЕ.**

3. ЛУКОВИЧНО-ГУБЧАТАЯ мышца промежности (m. BULBOSPONGIOSUS)

- парная мышца,
- **у женщин**
- от сухожильного центра промежности,
- окружает отверстие влагалища,
- в белочную оболочку клитора

Функция: у женщин

мышца суживает вход во влагалище
→ называют **сжиматель влагалища**
(m. sphincter vaginae).



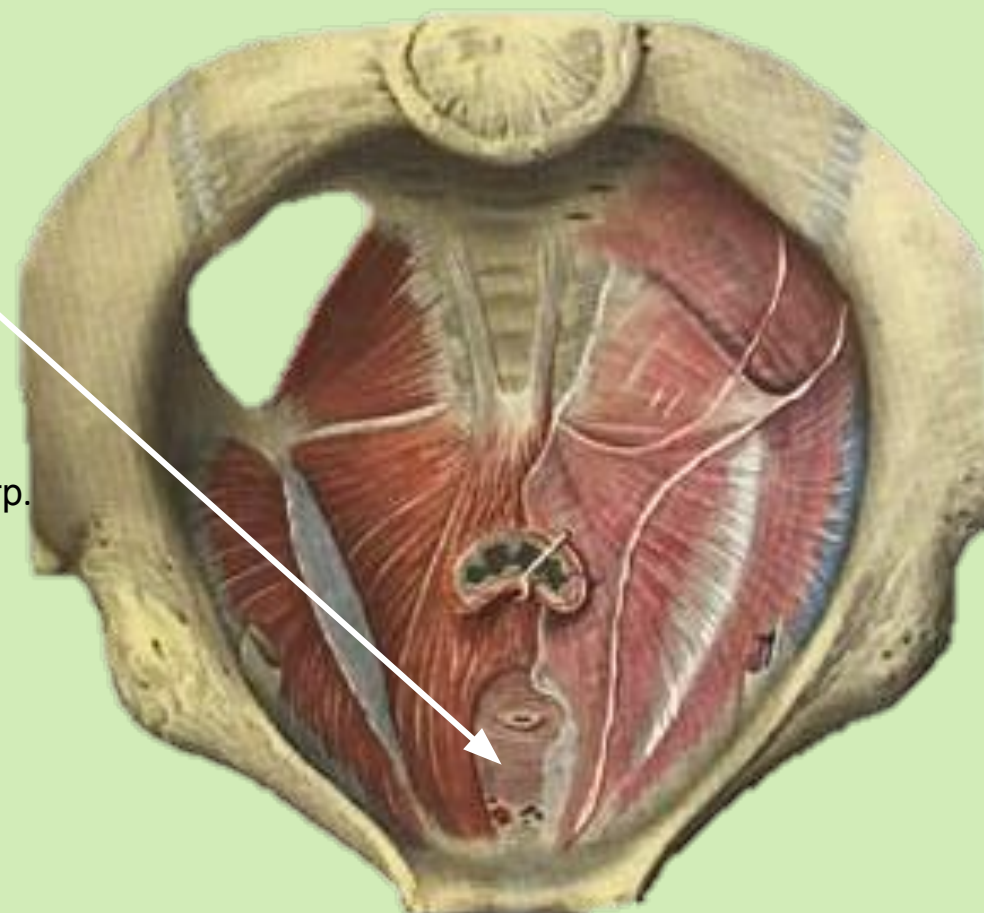
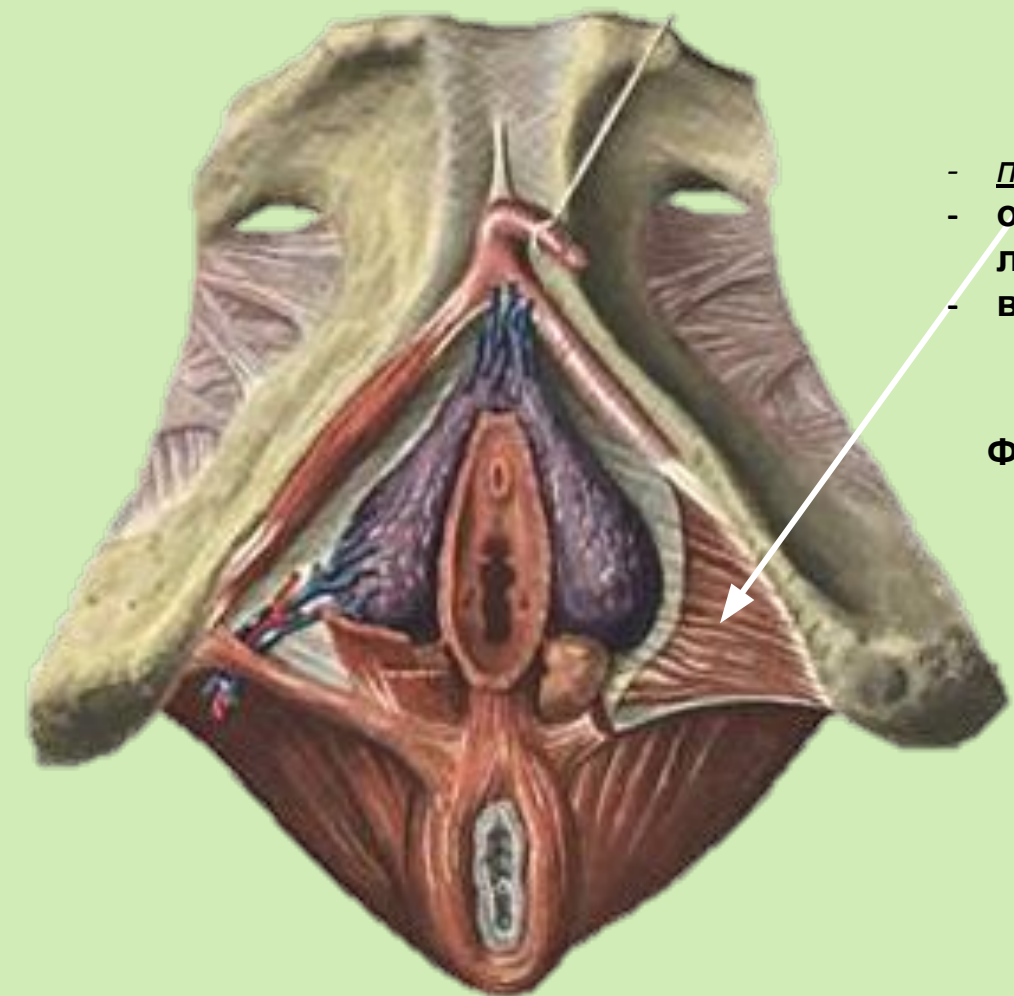
МОЧЕПОЛОВАЯ ДИАФРАГМА, DIAPHRAGMA UROGENITALE

МЫШЦЫ мочеполовой диафрагмы ГЛУБОКИЕ.

1. ГЛУБОКАЯ ПОПЕРЕЧНАЯ мышца промежности (m. TRANSVERSUS perinei PROFUNDUS)

- *парная* мышца,
- от ветвей седалищной и лобковой костей,
- в сухожильный центр.

Функция:
укрепляет сухожильный центр.



МОЧЕПОЛОВАЯ ДИАФРАГМА, DIAPHRAGMA UROGENITALE

МЫШЦЫ мочеполовой диафрагмы ГЛУБОКИЕ.

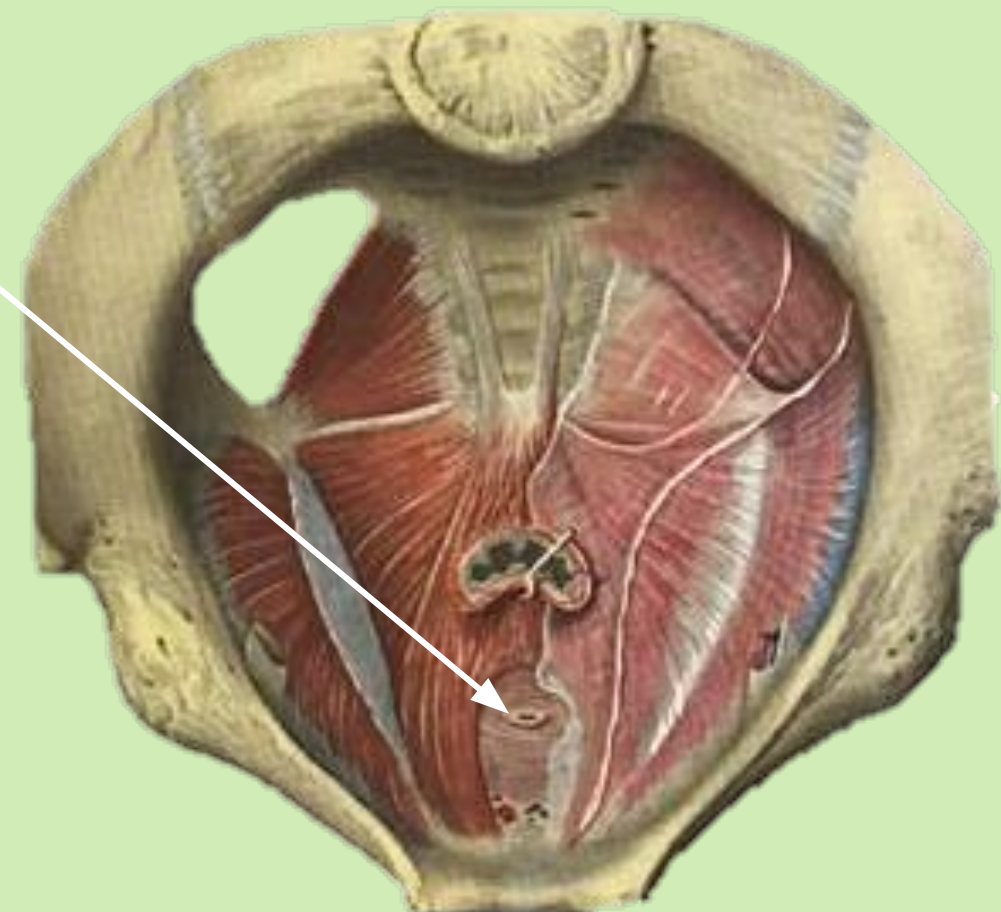
2. СФИНКТЕР МОЧЕИСПУСКАТЕЛЬНОГО КАНАЛА (m. SPHINCTER URETHRAE)

- непарная мышца,
- **охватывает мочеиспускательный канал.**
- **у мужчин** - *вокруг перепончатой части мужского мочеиспускательного канала*
- **у женщин** - *в области наружного отверстия женского мочеиспускательного канала.*

(пучки волокон этой мышцы вплетаются в стенку влагалища)

Функция:

Является произвольным сфинктером.

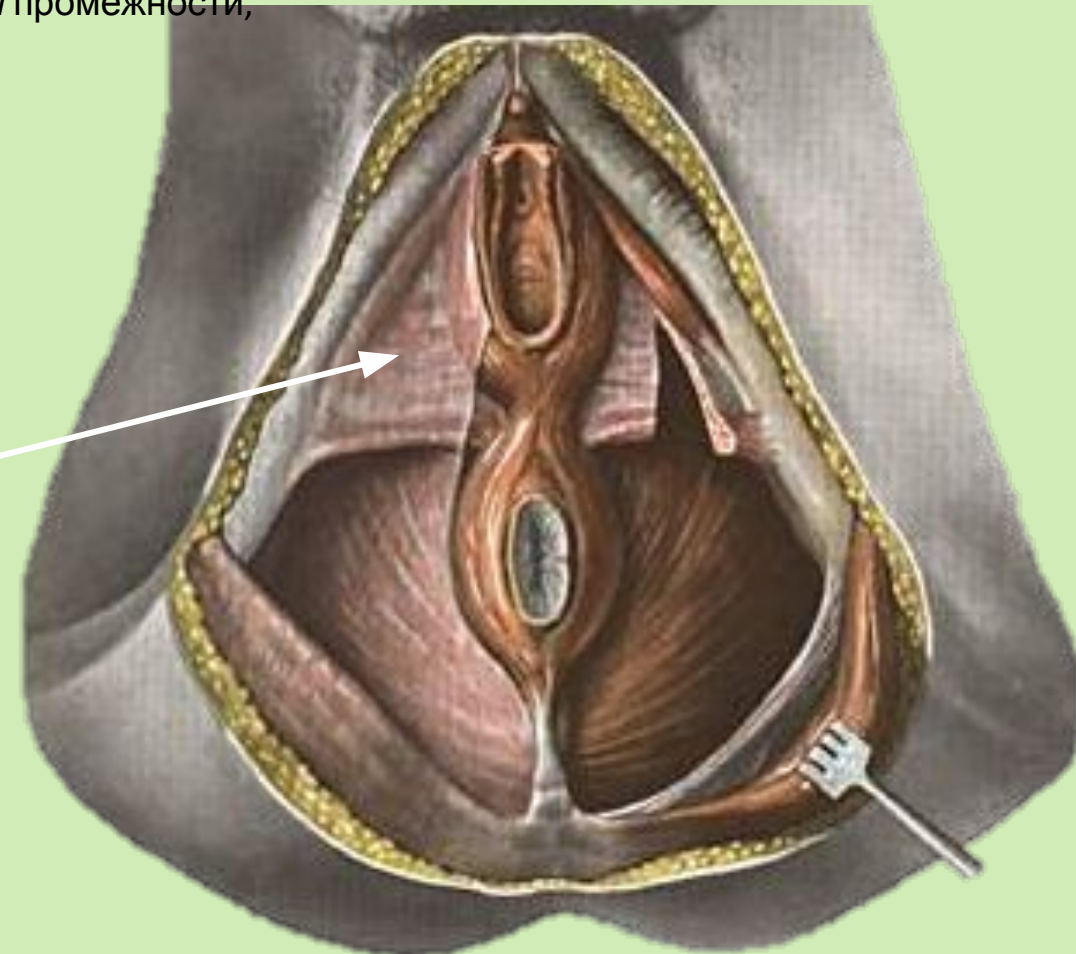
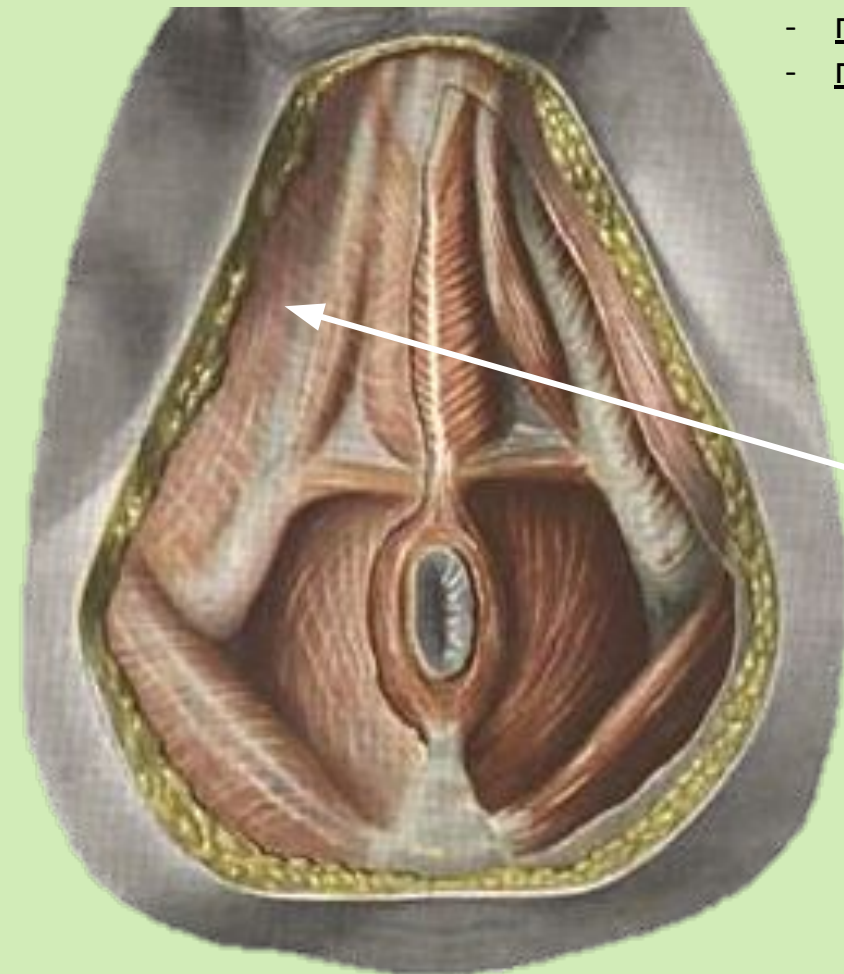


МОЧЕПОЛОВАЯ ДИАФРАГМА, DIAPHRAGMA UROGENITALE

ФАСЦИИ мочеполовой диафрагмы.

1. ПОВЕРХНОСТНАЯ фасция промежности (fascia perinea SUPERFICIALIS)

- *продолжение подкожной* фасции
- покрывает **поверхностные** *мышцы* промежности,
- переходит на соседние области.

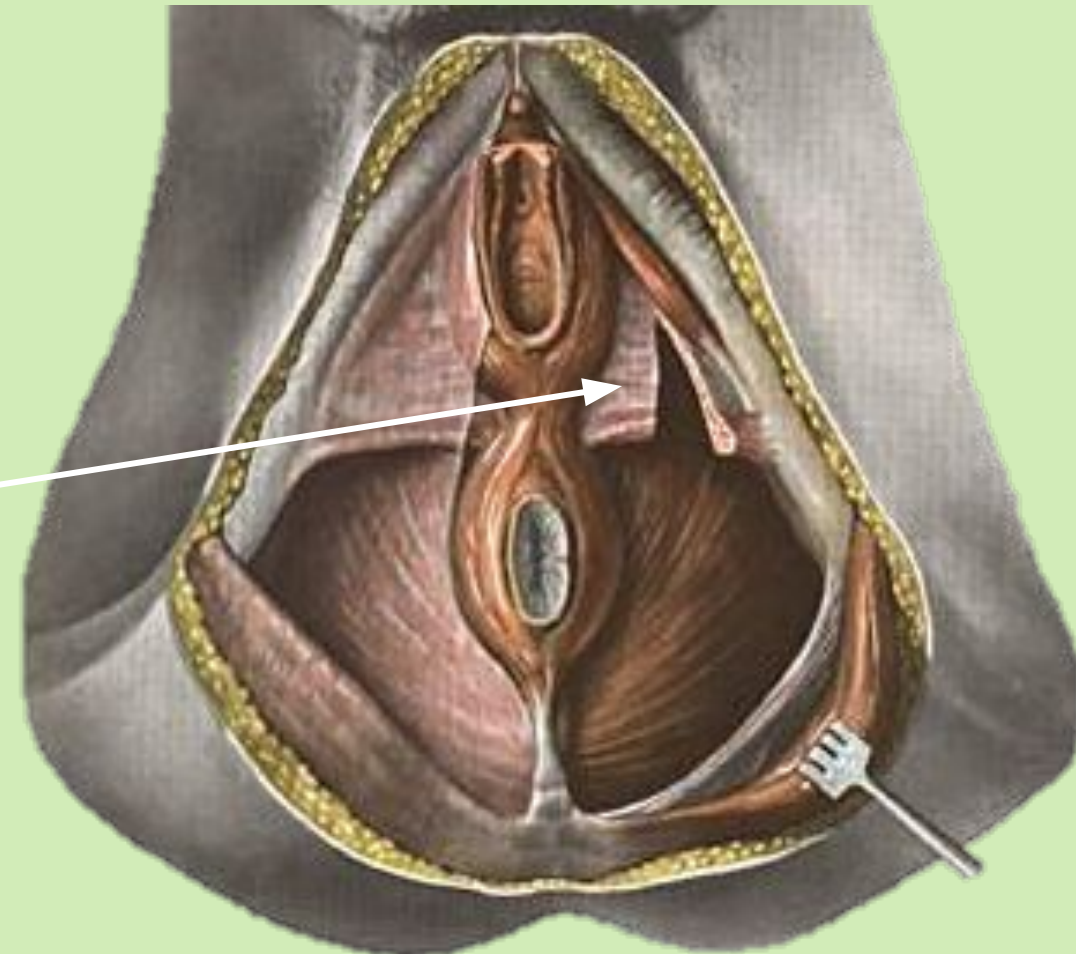
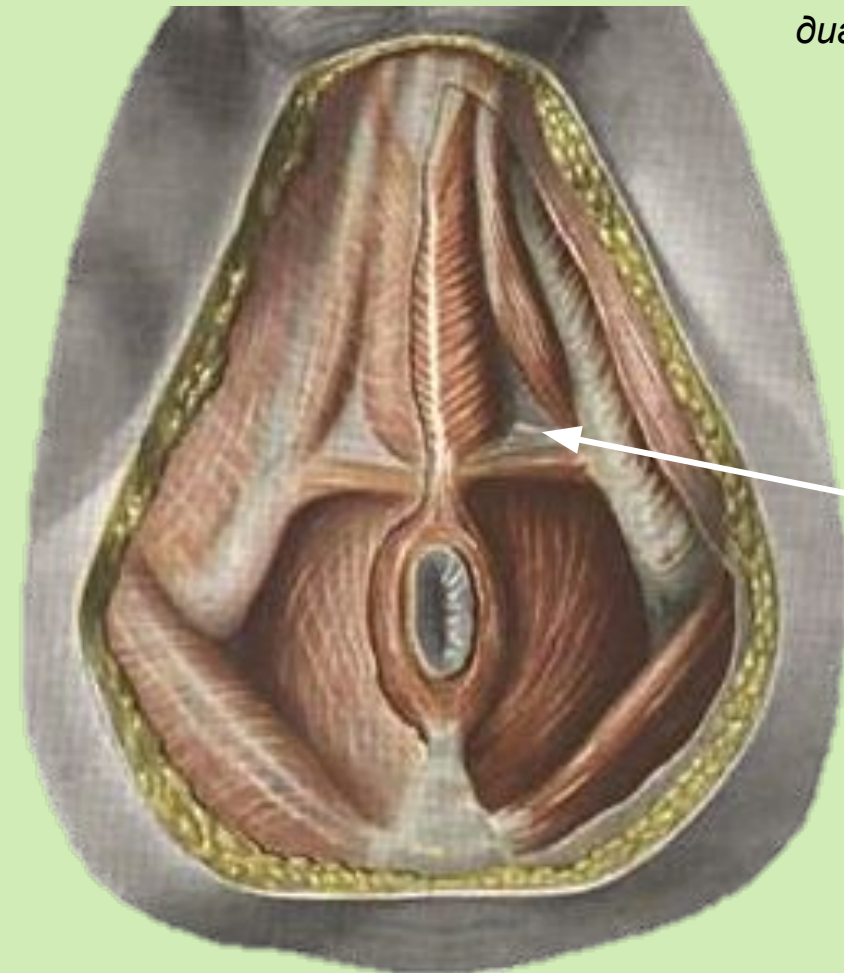


МОЧЕПОЛОВАЯ ДИАФРАГМА, DIAPHRAGMA UROGENITALE

ФАСЦИИ мочеполовой диафрагмы.

2. НИЖНЯЯ фасция мочеполовой диафрагмы (*fascia DIAPHRAGMATIS UROGENITALIS INFERIOR*)

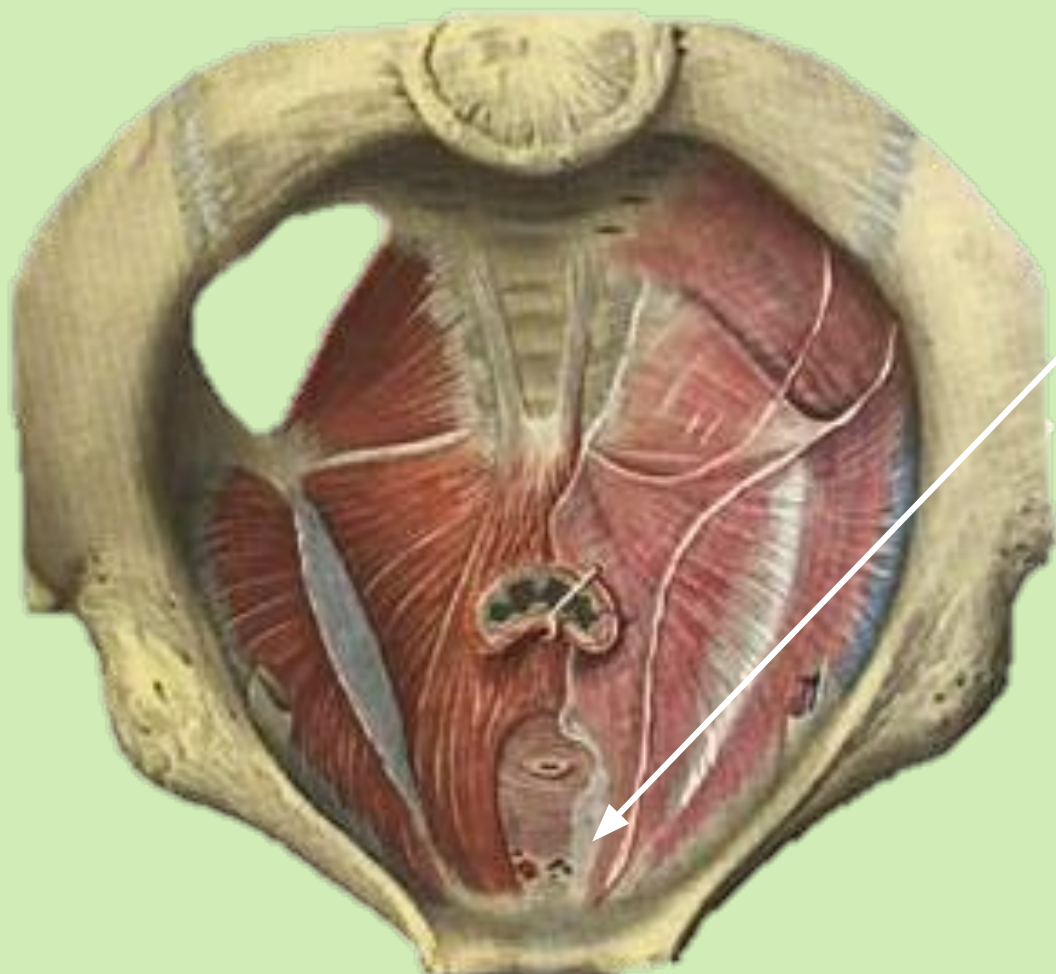
- между поверхностными и глубокими мышцами мочеполовой диафрагмы.



МОЧЕПОЛОВАЯ ДИАФРАГМА, DIAPHRAGMA UROGENITALE

ФАСЦИИ мочеполовой диафрагмы.

3. ВЕРХНЯЯ фасция мочеполовой диафрагмы (fascia DIAPHRAGMATIS UROGENITALIS SUPERIOR)

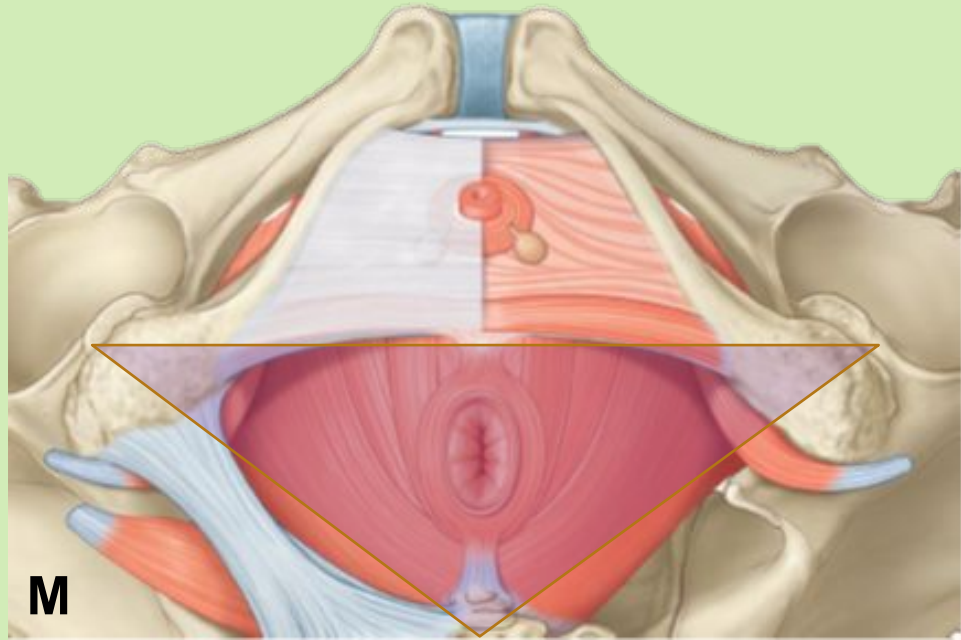


– покрывает сверху

(со стороны полости малого таза)

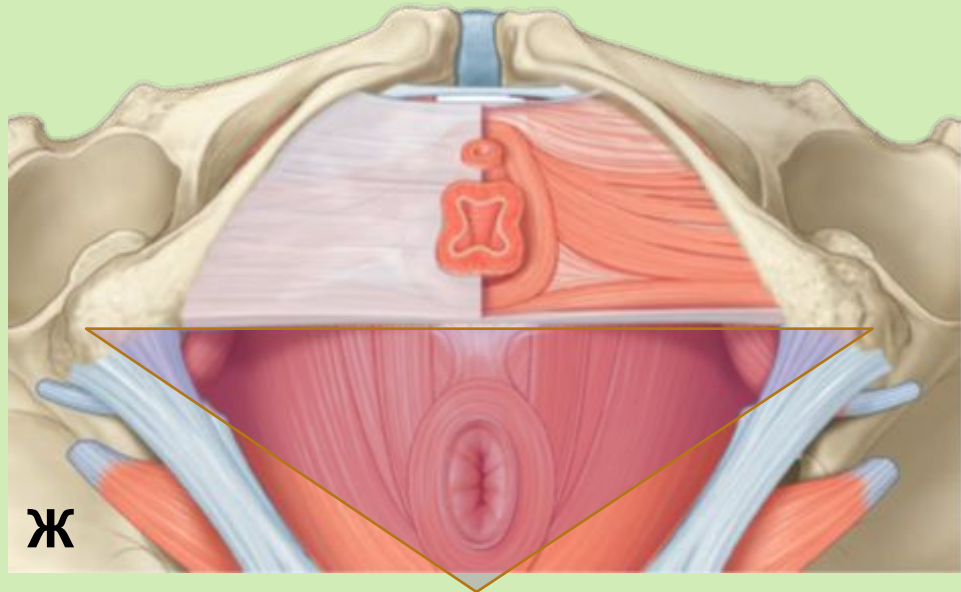
- ⇒ глубокую поперечную мышцу промежности
- ⇒ и сфинктер мочеиспускательного канала.

ТАЗОВАЯ ДИАФРАГМА, DIAPHRAGMA PELVIS



занимает заднее *треугольное пространство*,
ограничено копчиком
и *linea biischiadica*.

Через *тазовую* диафрагму
и у мужчин и у женщин проходит
– *прямая кишка*.



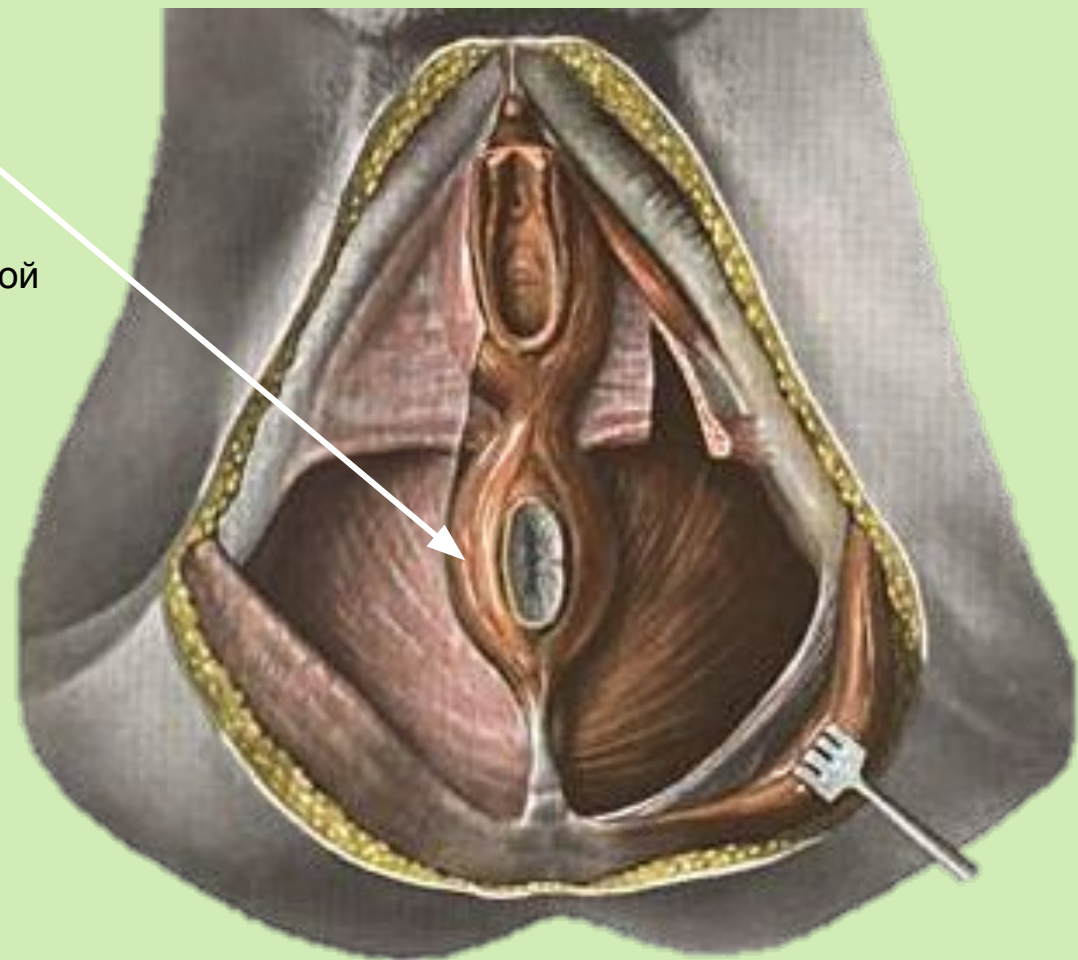
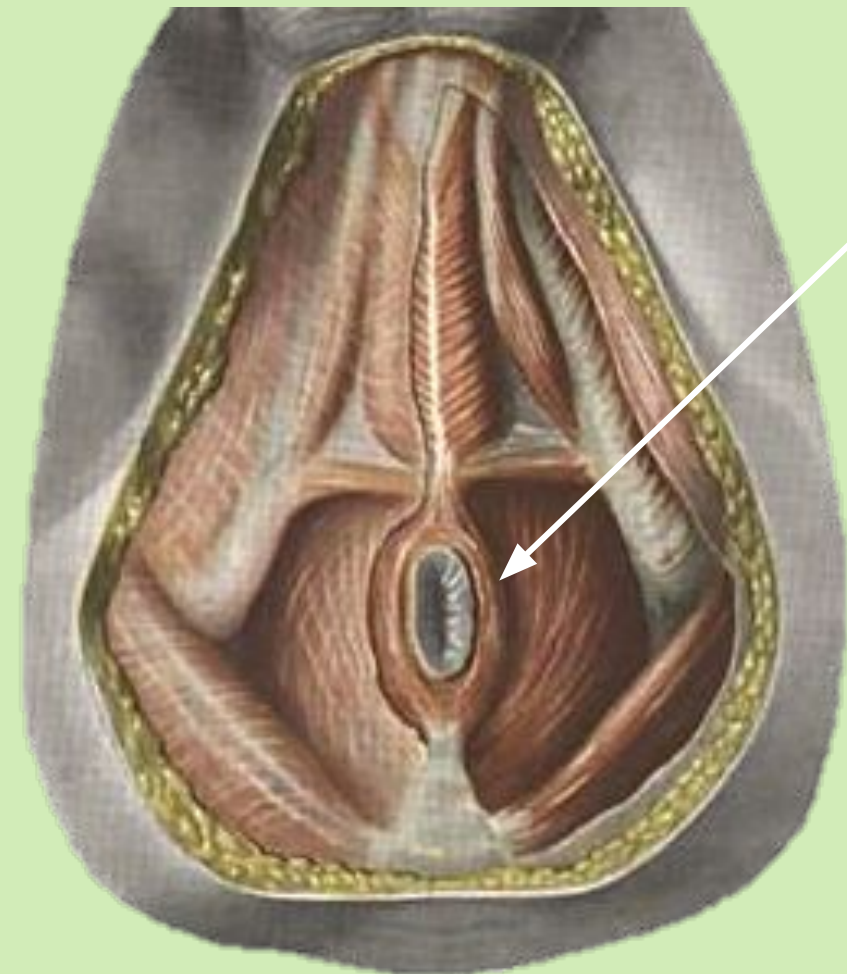
МЫШЦЫ тазовой диафрагмы делятся на *поверхностные* и
глубокие.

ТАЗОВАЯ ДИАФРАГМА, DIAPHRAGMA PELVIS

МЫШЦЫ тазовой диафрагмы **ПОВЕРХНОСТНЫЕ**.

1. **НАРУЖНЫЙ** сфинктер заднего прохода (m. SPHINCTER ANI EXTERNUS)

- непарная мышца,
- окружает анальную часть прямой кишки, являясь произвольным сфинктером.



ТАЗОВАЯ ДИАФРАГМА, DIAPHRAGMA PELVIS

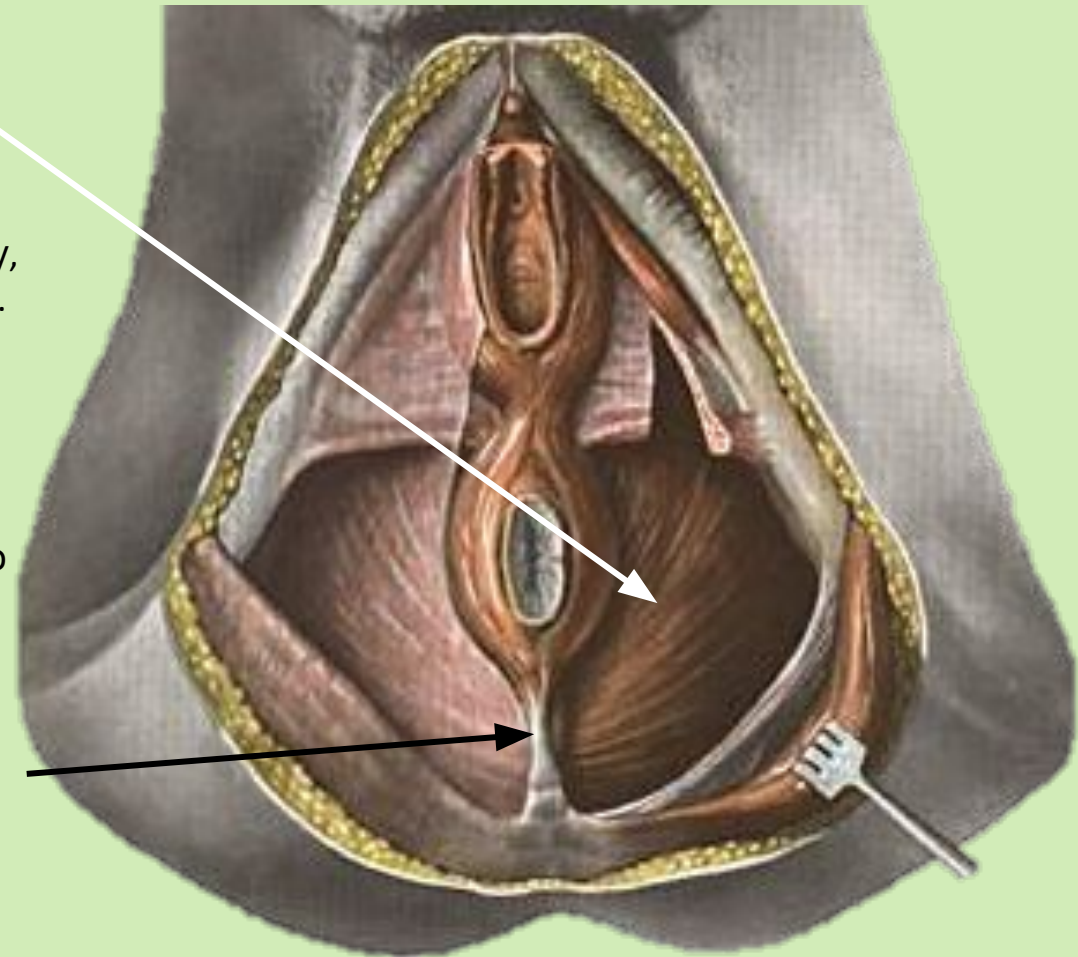
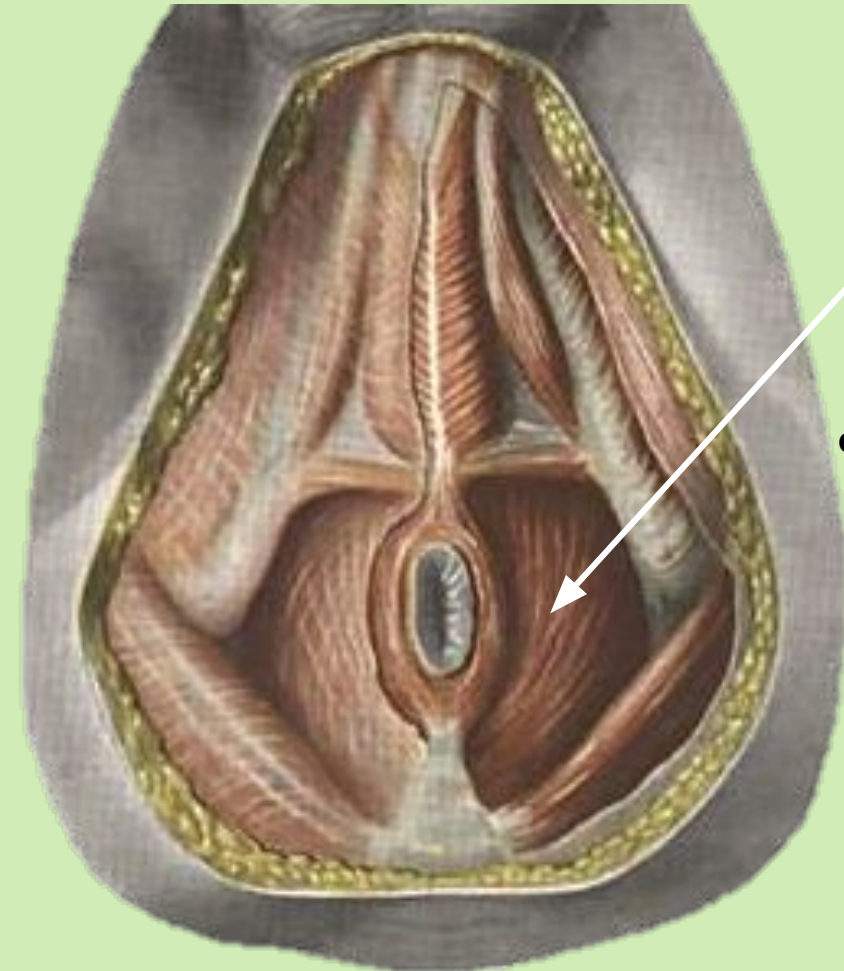
МЫШЦЫ тазовой диафрагмы ГЛУБОКИЕ.

1. Мышца, ПОДНИМАЮЩАЯ ЗАДНИЙ ПРОХОД (m. LEVATOR ANI)

- парная мышца,
- от стенок малого таза
- охватывает прямую кишку,
- прикрепляется к копчику.

Функция:
поднимает и суживает задний проход,
поднимает и укрепляет дно малого таза.

Образует
анально-копчиковую связку,
lig. ANOCOCCYGEUM



ТАЗОВАЯ ДИАФРАГМА, DIAPHRAGMA PELVIS

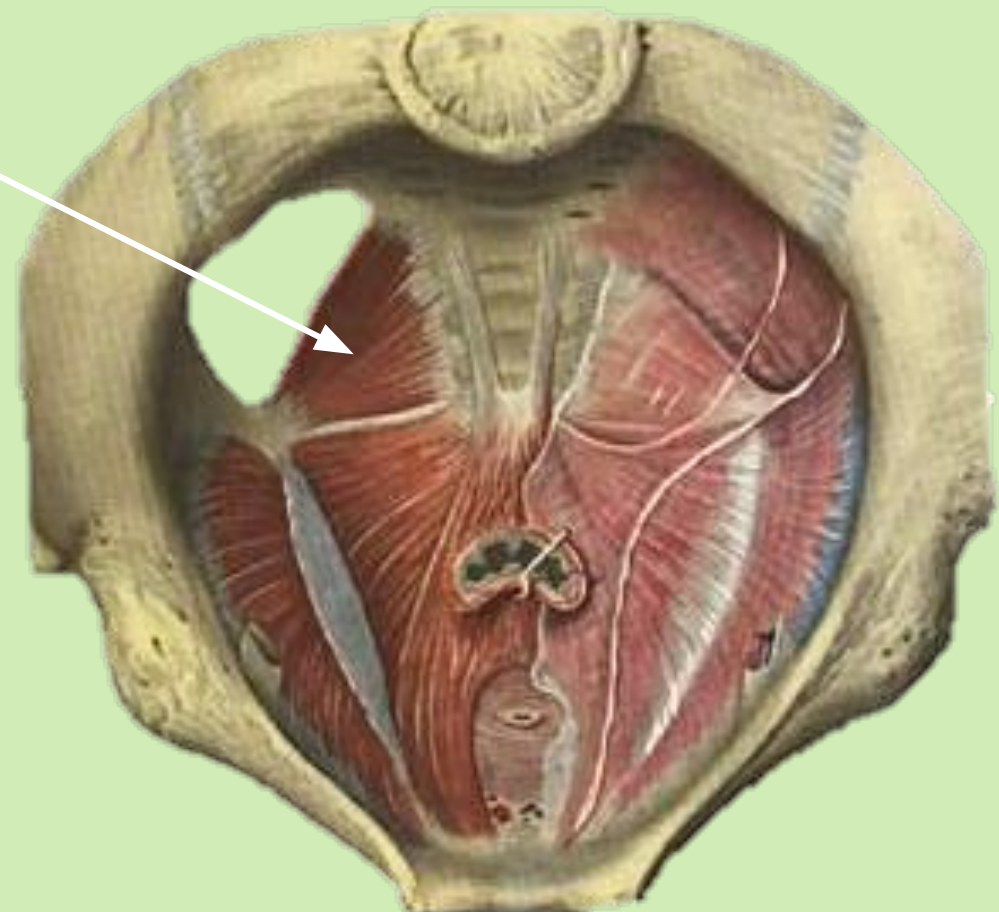
МЫШЦЫ тазовой диафрагмы ГЛУБОКИЕ.

2. КОПЧИКОВАЯ мышца (m. COCCYGEUS)

- парная мышца,
- рудиментарная мышца
- от седалищной ости и крестцово-остистой связки
- к латеральному краю копчика и верхушке крестца

Функция:

укрепляет вместе с m. levator ani диафрагму таза
(заднюю часть диафрагмы таза)

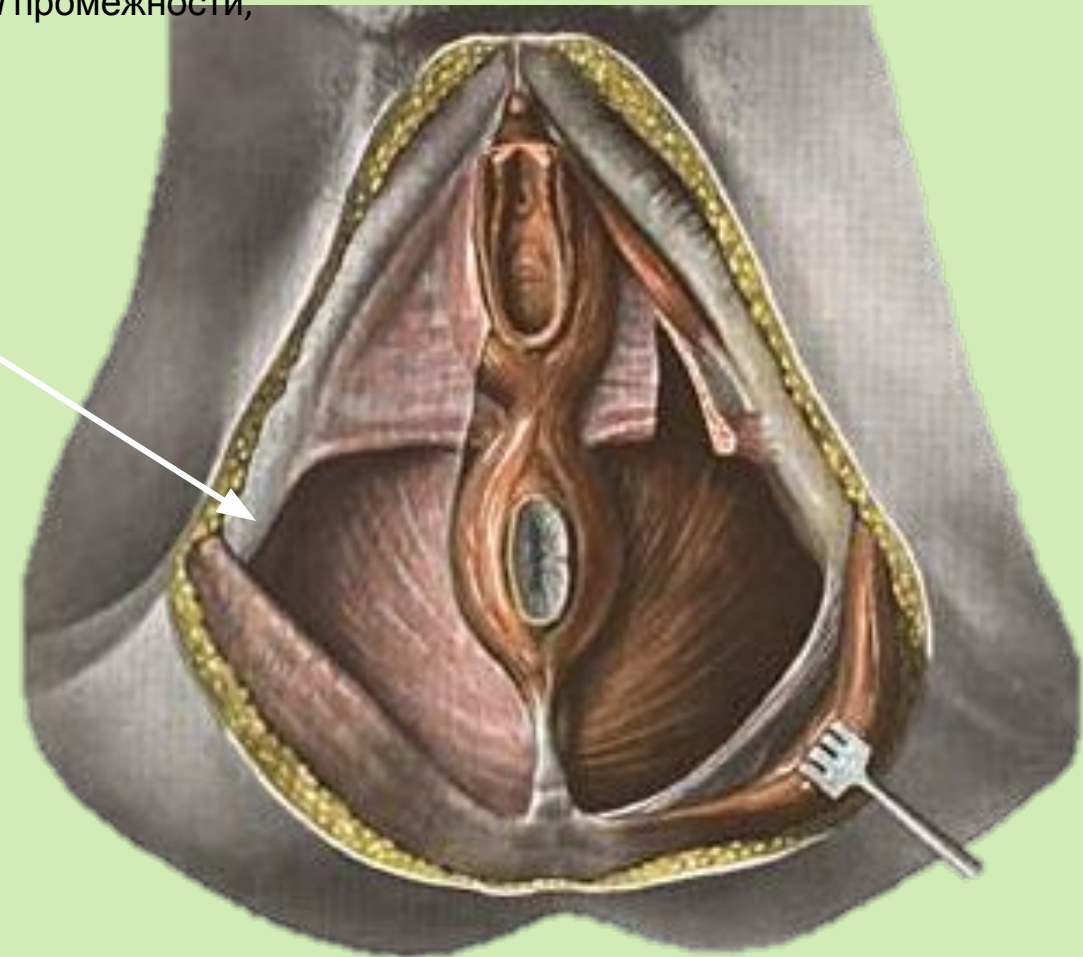
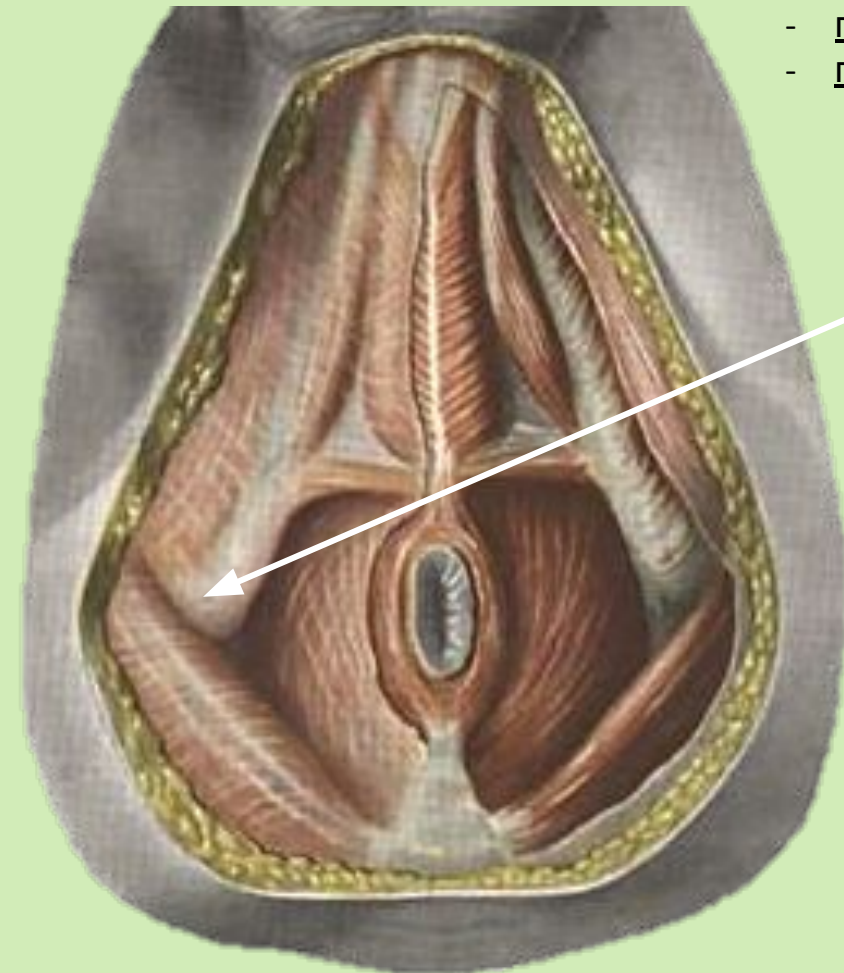


ТАЗОВАЯ ДИАФРАГМА, DIAPHRAGMA PELVIS

ФАСЦИИ тазовой диафрагмы.

1. ПОВЕРХНОСТНАЯ фасция промежности (fascia perinea SUPERFICIALIS)

- *продолжение подкожной* фасции
- покрывает **поверхностные** *мышцы* промежности,
- переходит на соседние области.

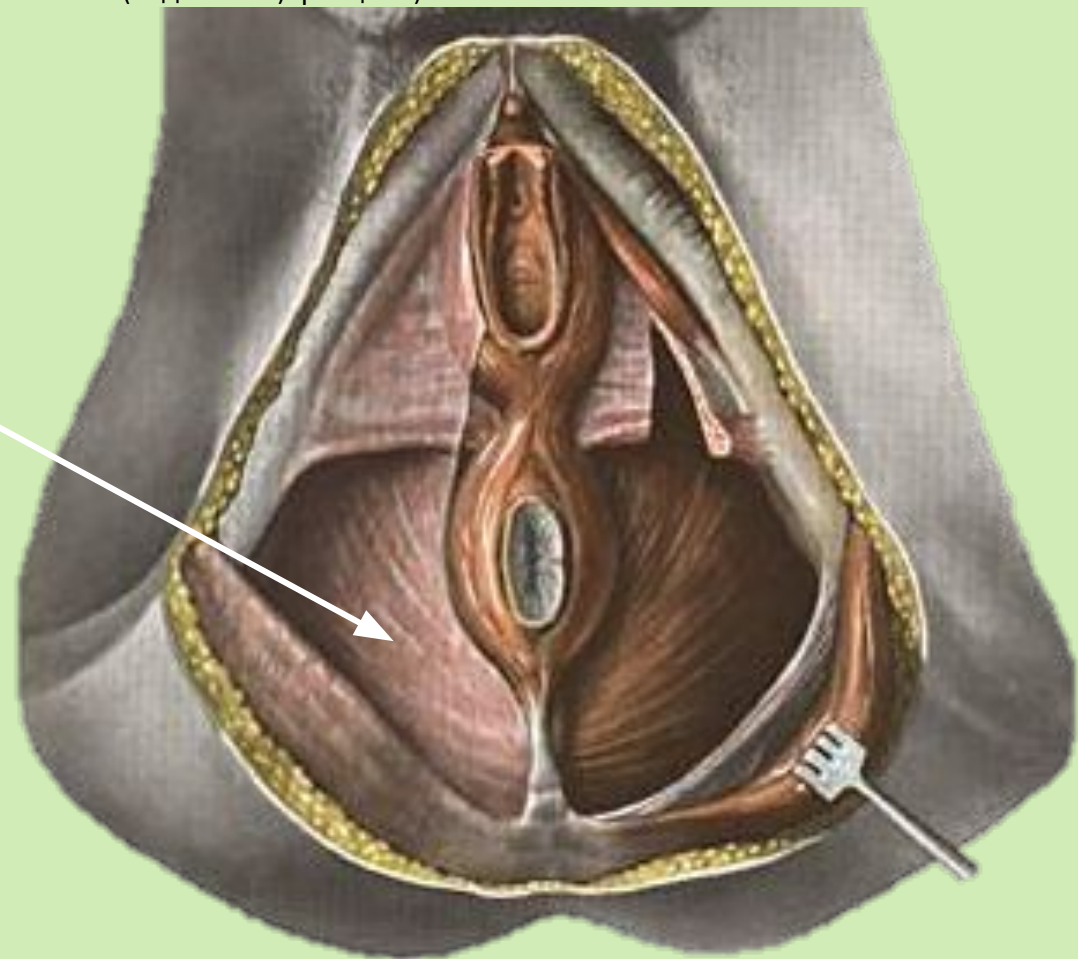
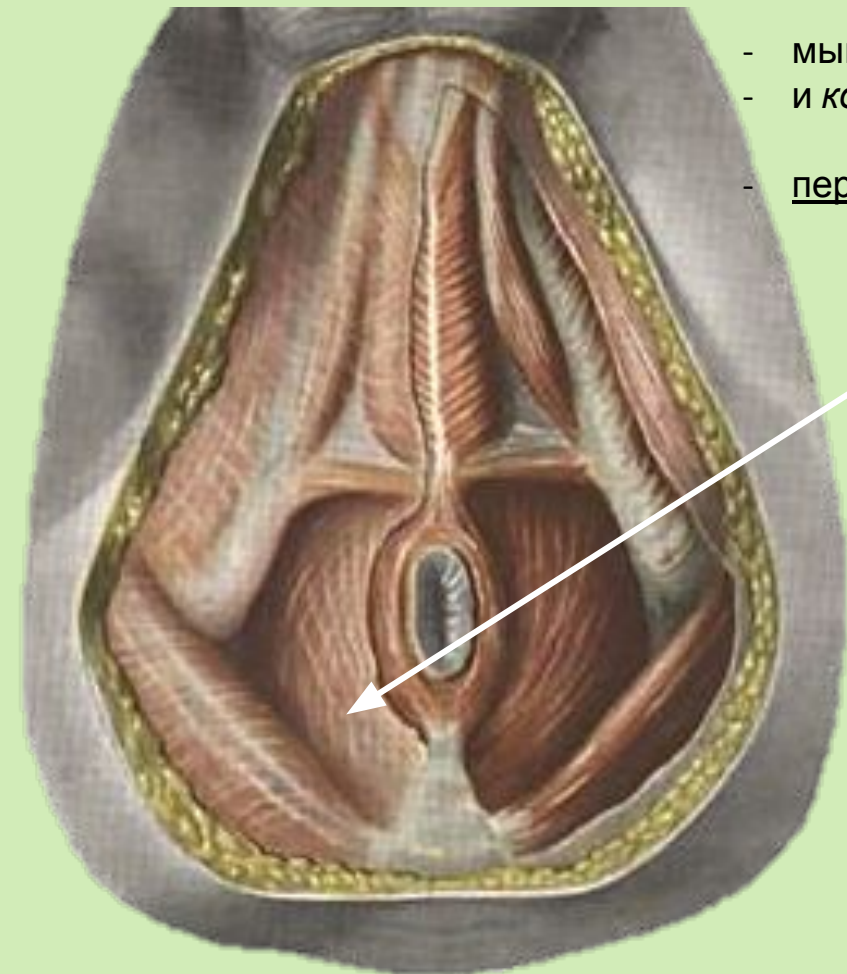


ТАЗОВАЯ ДИАФРАГМА, DIAPHRAGMA PELVIS

ФАСЦИИ тазовой диафрагмы.

2. НИЖНЯЯ фасция тазовой диафрагмы (*fascia DIAPHRAGMATICIS PELVIS INFERIOR*)

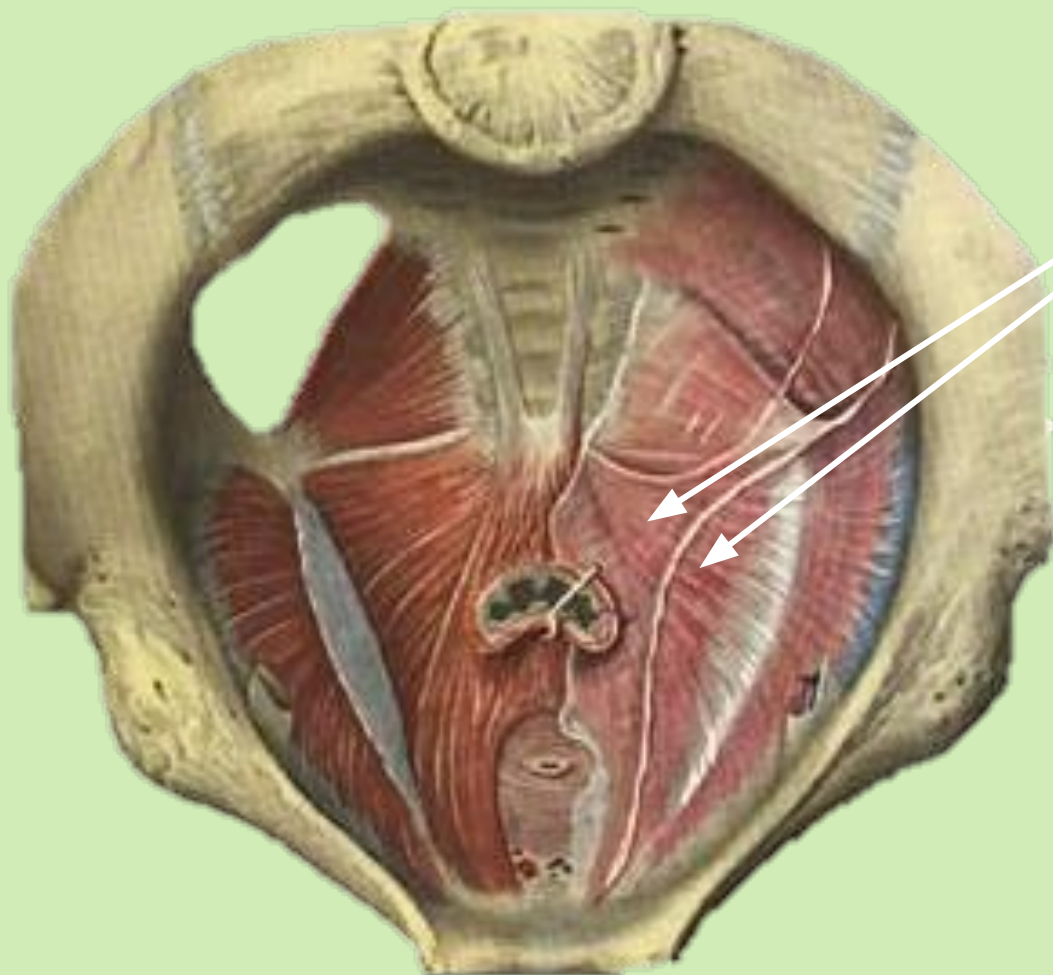
- покрывает снаружи (под поверхностной (подкожной) фасцией)
- мышцу, поднимающую задний проход
- и копчиковую мышцу и
- переходит в ягодичную фасцию.



ТАЗОВАЯ ДИАФРАГМА, DIAPHRAGMA PELVIS

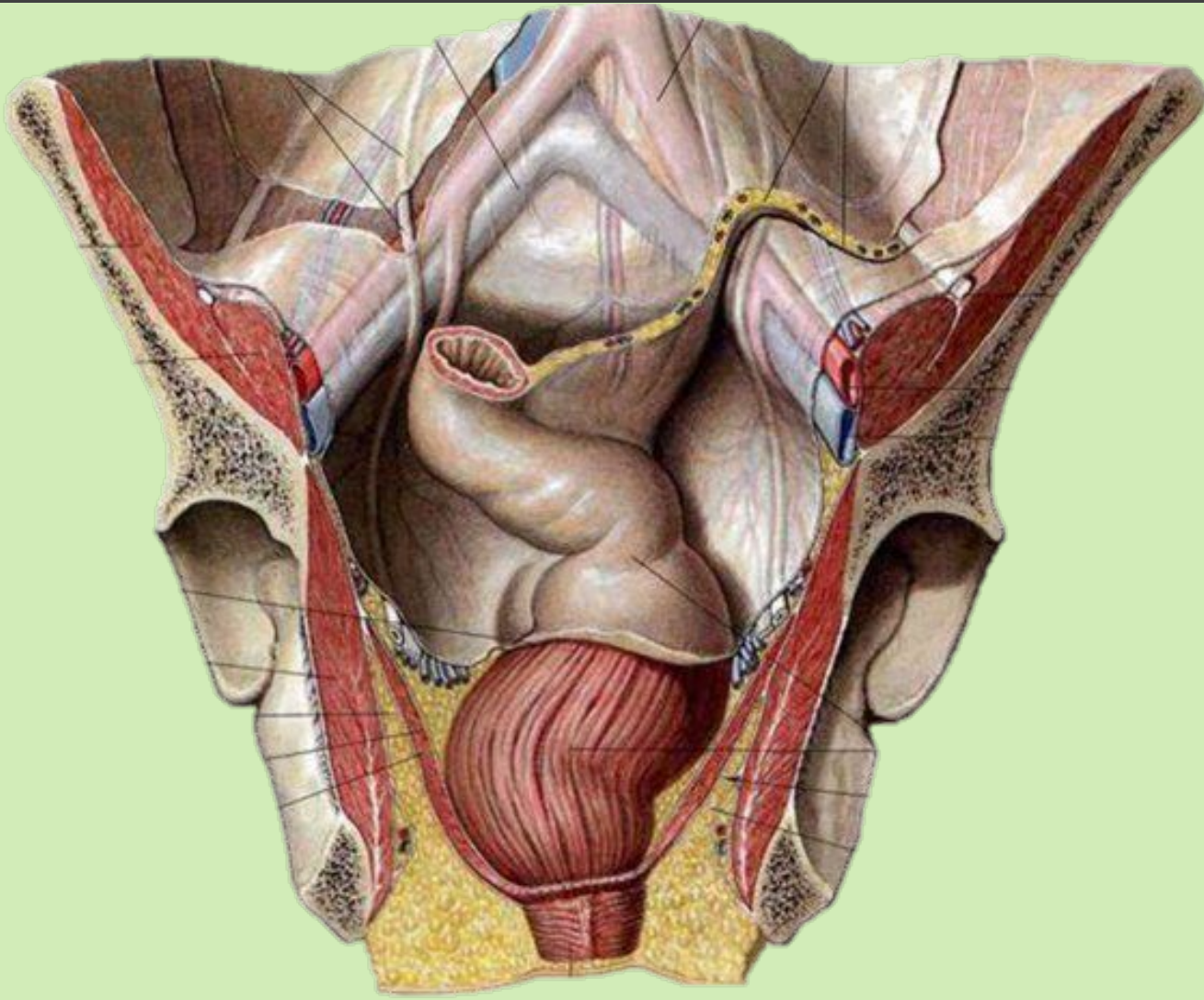
ФАСЦИИ тазовой диафрагмы.

3. ВЕРХНЯЯ фасция тазовой диафрагмы (fascia DIAPHRAGMATIS PELVIS SUPERIOR)



– покрывает сверху
(со стороны полости малого таза)
⇒ мышцу, поднимающую задний проход.

СЕДАЛИЩНО-ПРЯМОКИШЕЧНАЯ ЯМКА, FOSSA ISCHIORECTALIS



парное углубление, расположенное в области промежности между прямой кишкой и седалищными буграми.

Имеет **призматическую форму**;

заполнена **жировой клетчаткой**, которая выполняет функцию упругой эластичной подушки;

содержит **сосуды и нервы**;

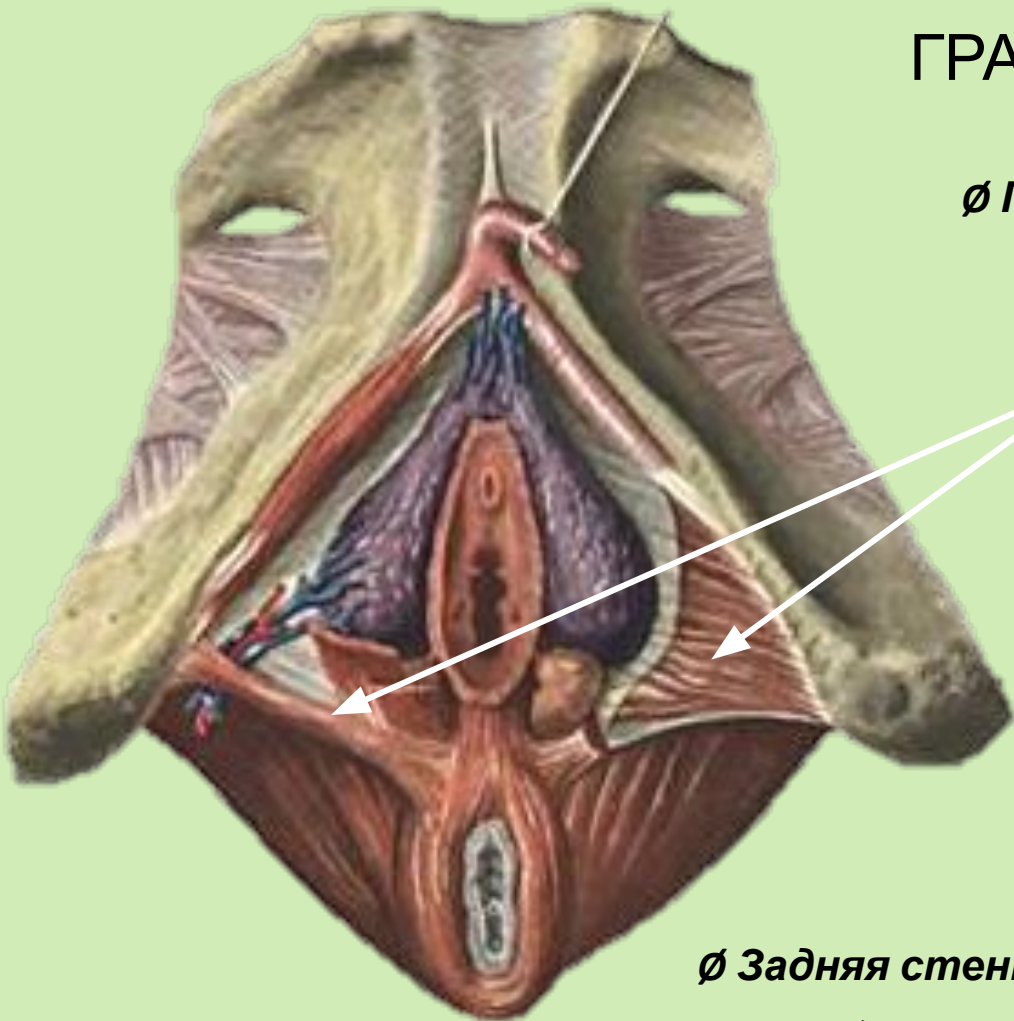
широко открыта книзу и суживается кверху.

СЕДАЛИЩНО-ПРЯМОКИШЕЧНАЯ ЯМКА, FOSSA ISCHIORECTALIS

ГРАНИЦЫ:

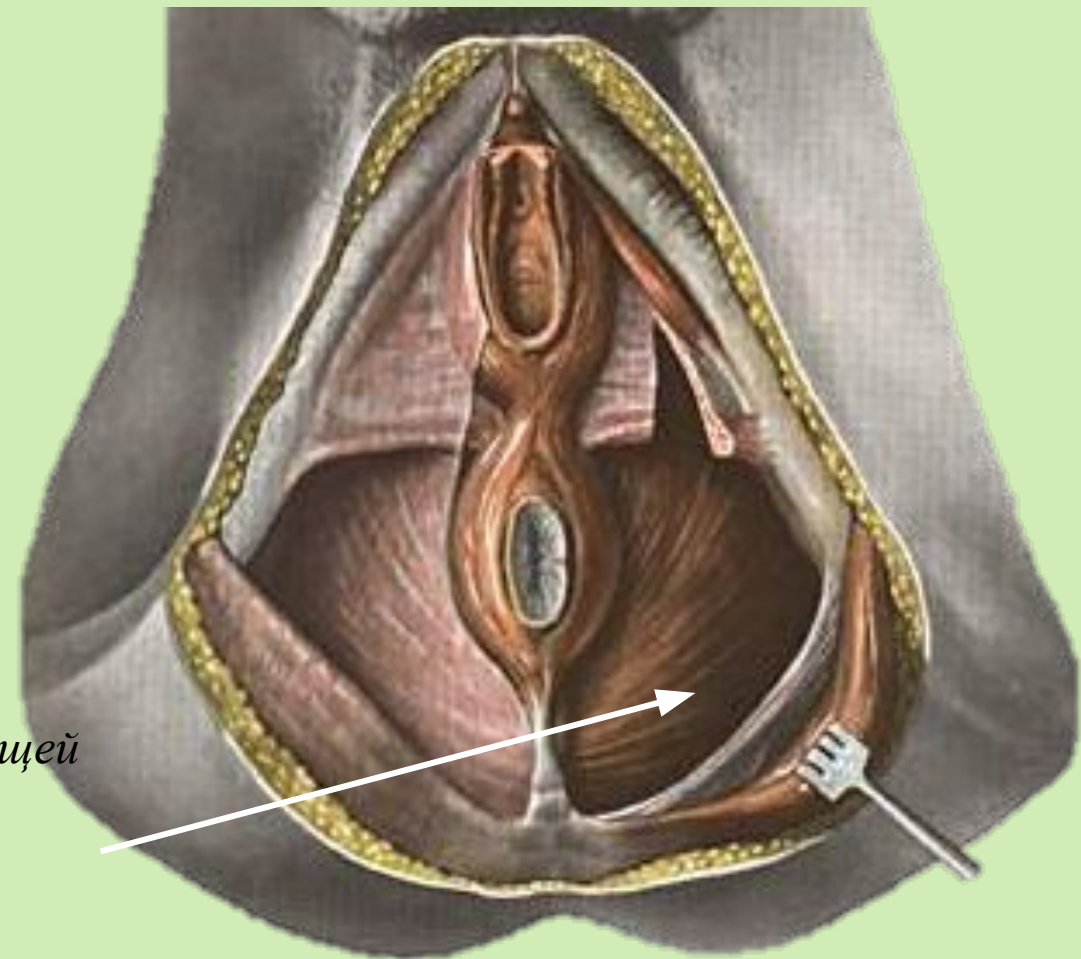
∅ Передняя стенка

– поперечные мышцы промежности.



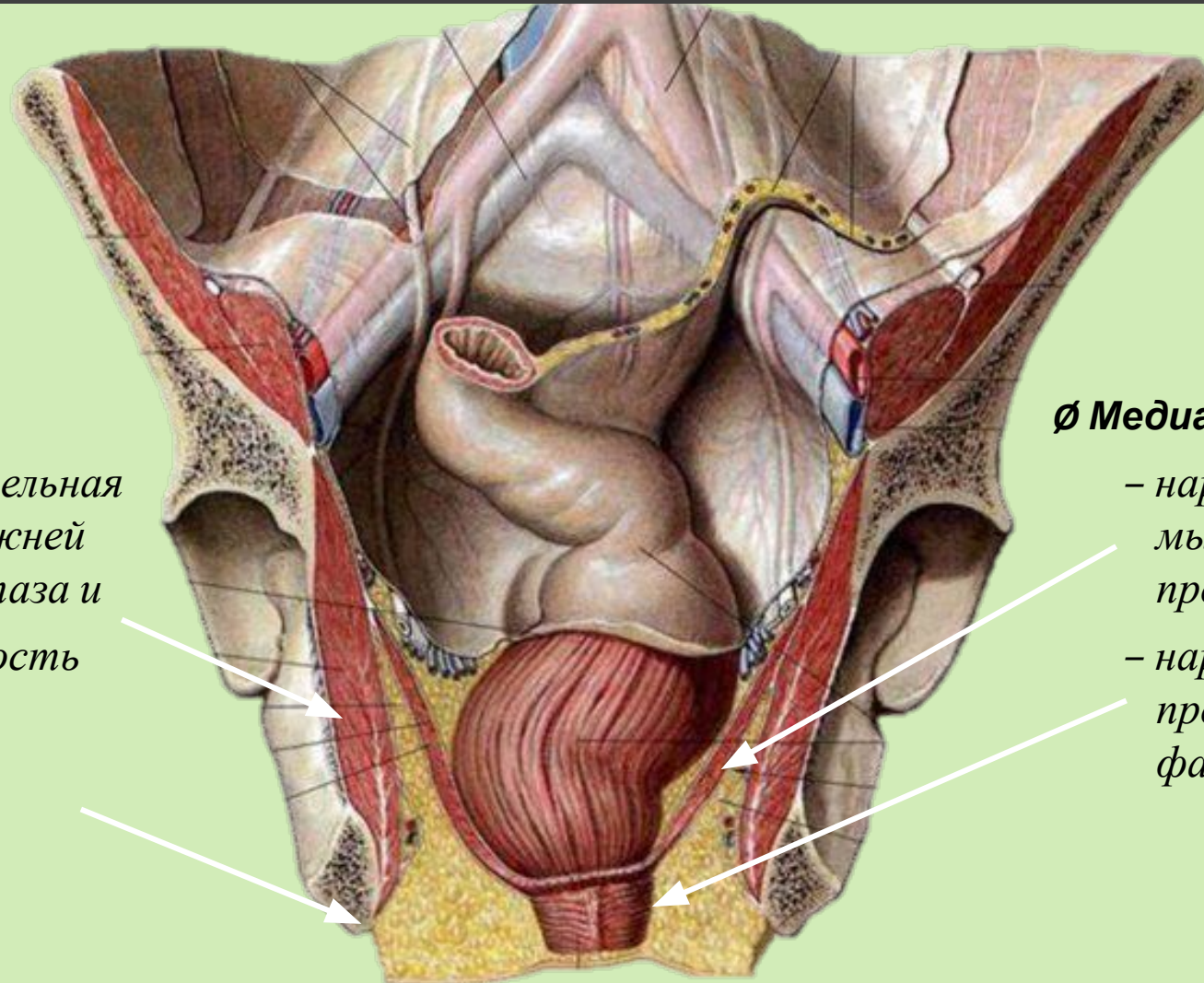
∅ Задняя стенка

– задние пучки мышцы, поднимающей задний проход и
– копчиковая мышца.



СЕДАЛИЩНО-ПРЯМОКИШЕЧНАЯ ЯМКА, FOSSA ISCHIORECTALIS

ГРАНИЦЫ:



∅ Латеральная стенка

- внутренняя запирающая мышца, покрытая нижней фасцией диафрагмы таза и
- внутренняя поверхность седалищного бугра.

∅ Медиальная стенка

- наружная поверхность мышцы, поднимающей задний проход и
- наружный сфинктер заднего прохода, покрытые нижней фасцией диафрагмы таза.