

A sea turtle is shown swimming in clear, bright blue water. The turtle is viewed from above, with its head pointing towards the right and its four flippers extended. The water's surface is visible at the top, with sunlight filtering through, creating a shimmering effect. The overall scene is peaceful and serene.

Жизнь в морях и океанах





Моря и океаны можно сравнить с огромным домом, который заселён от самых верхних этажей. На разных этажах этого дома складываются разные природные сообщества.



Заполните таблицу

| № п/п | Сообщество | Характеристика | Примеры |
|----------|------------|----------------|---------|
| 1. | | | |
| 2. | | | |
| 3. | | | |
| 4. | | | |

Природные сообщества морей и океанов

Сообщество толщи воды:

Португальский военный кораблик, парусники, крабики, морские водомерки, рачки, летучие рыбы



Сообщество толщи воды

- Планктон: водоросли, лучевики, рачки

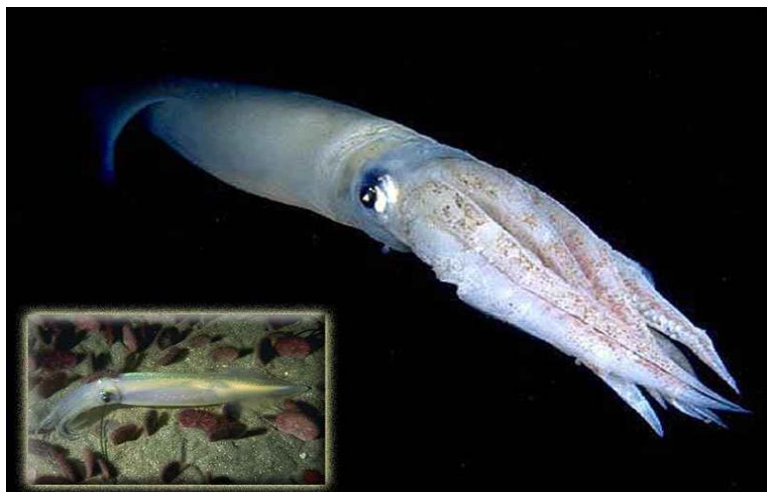


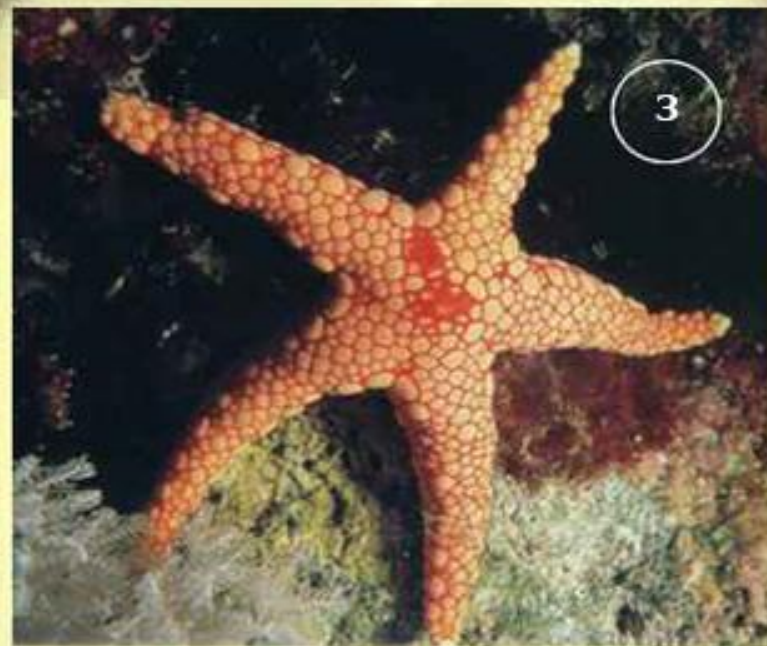
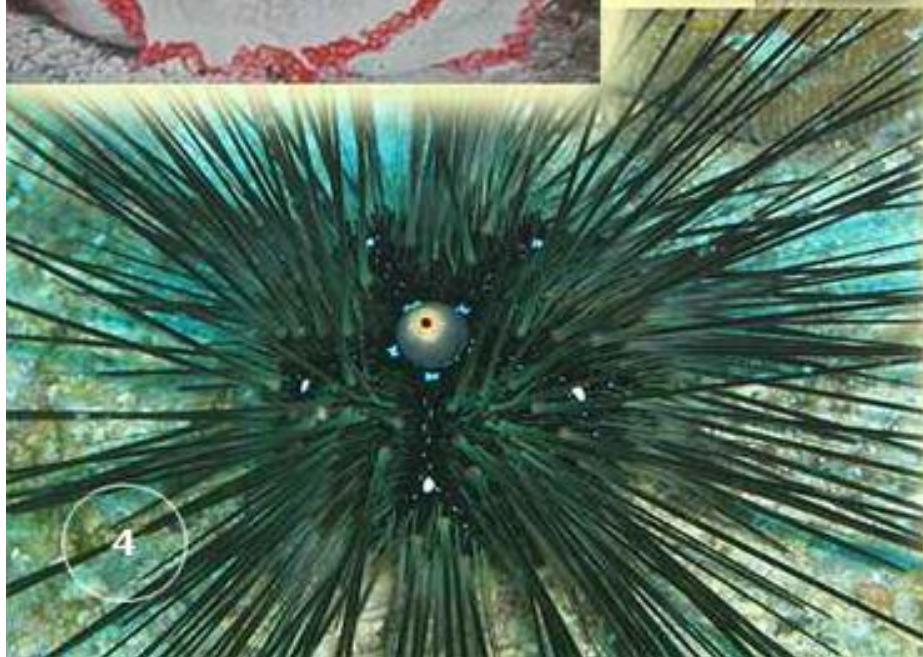
- Активно плавающие: кальмары, рыбы, дельфины, киты



Донное сообщество:

Водоросли, моллюски, актинии, раки – отшельники, креветки, морские ежи, морские звезды, осьминоги, рыбы

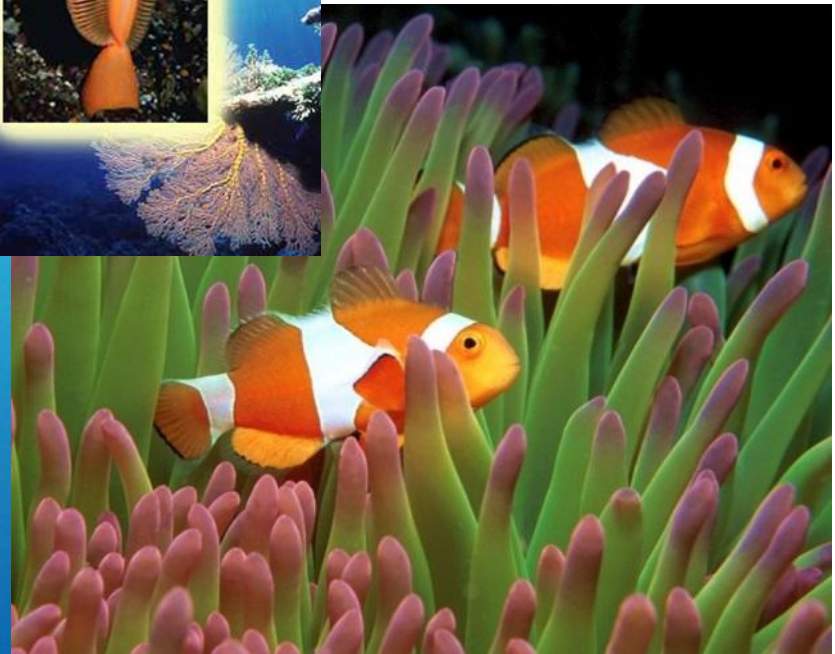
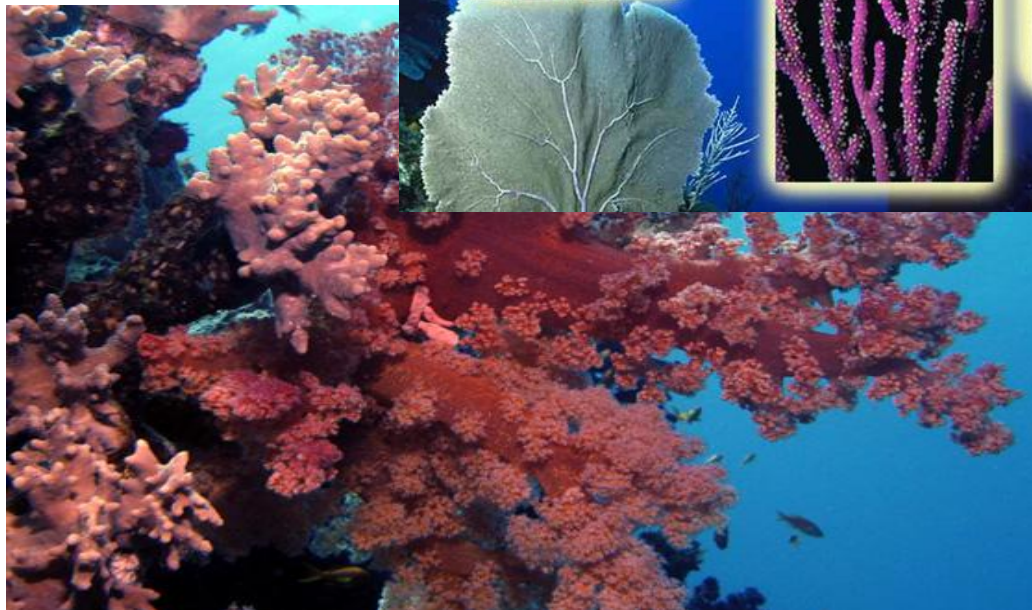
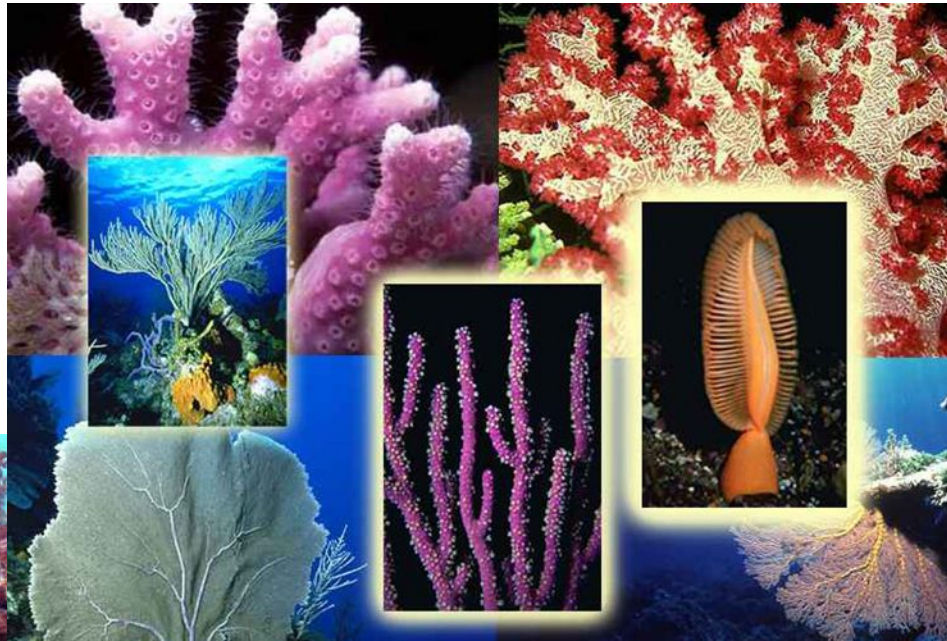




1 — голотурия; 2 — морская лилия; 3 — морская звезда; 4 — морской еж.

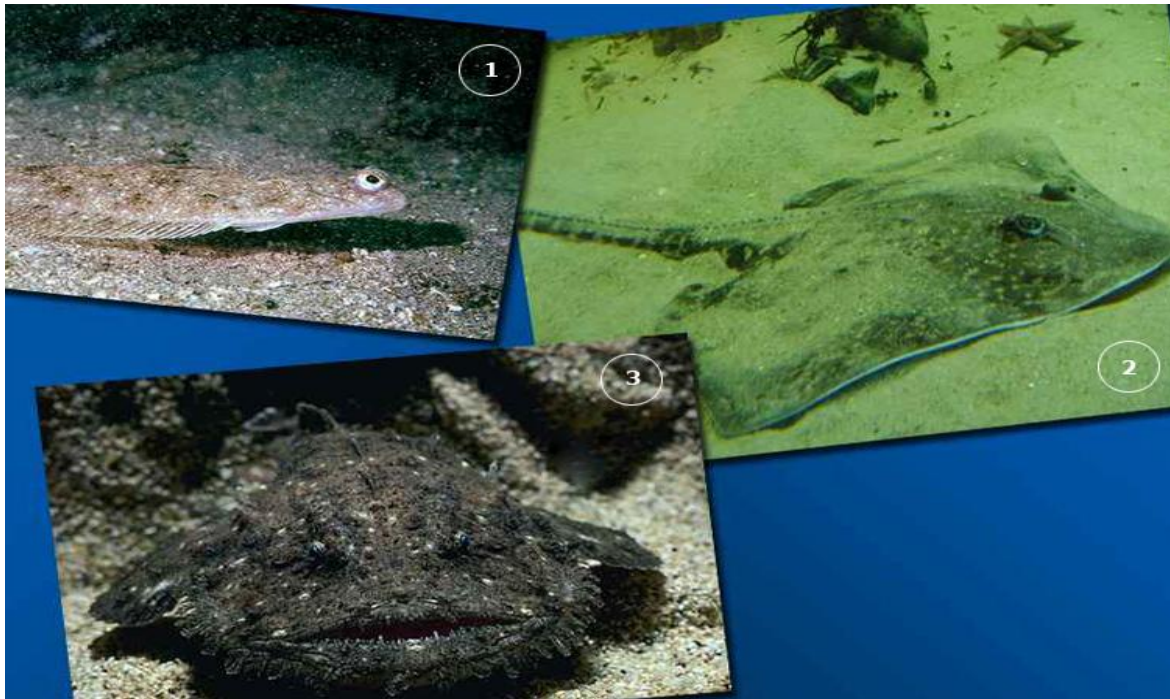
Сообщество кораллового рифа

- Коралловые полипы, рыбы, моллюски и т.д.



Донное сообщество

- Могут прикрепляться к донному грунту
- Могут зарываться в песок
- Покровительственная окраска
- Есть раковины и панцири



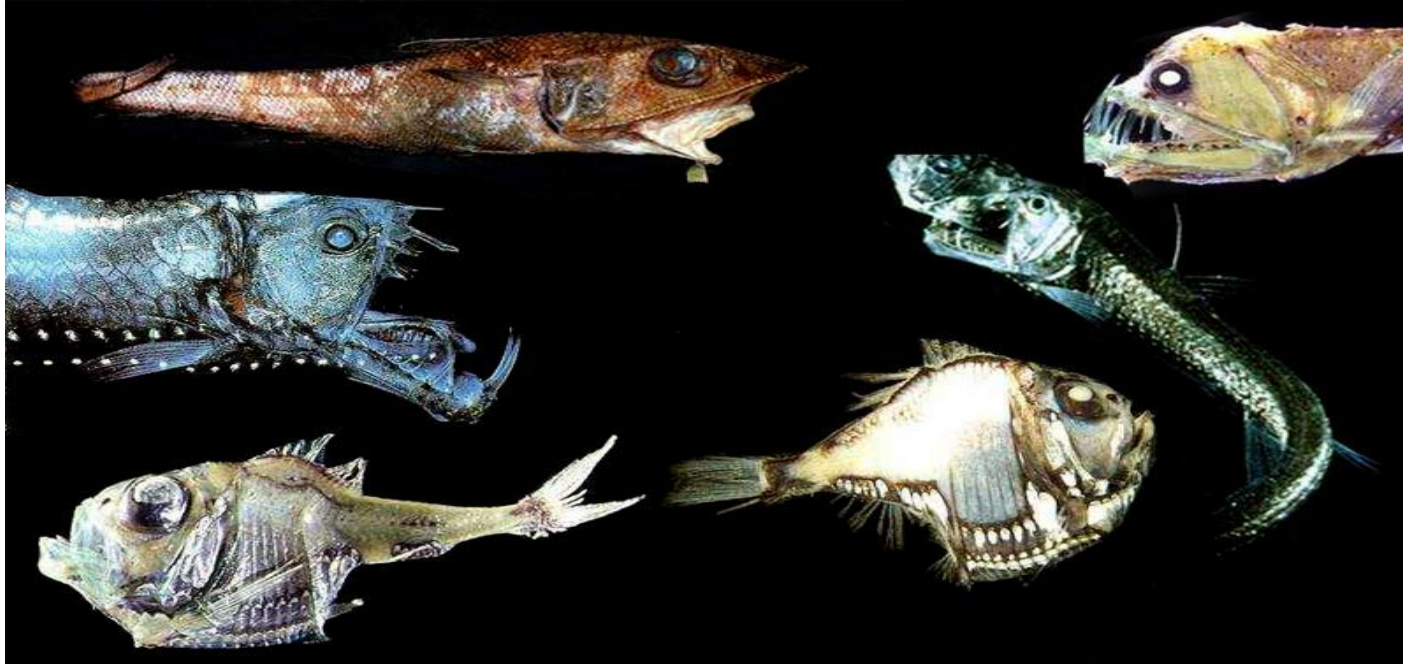
1 — камбала; 2 — морская лисица; 3 — удильщик (морской черт).

Глуководное сообщество

- Нет растений
- Креветки, кальмары, рыбы



Глубоководное сообщество



- Есть светящиеся органы
- Хорошо развиты осязание и обоняние
- Необычная форма
- Необычные названия: рыба-топор, рыба-змея, морской черт

Глубины Мирового океана

| | |
|-------------------------------|---|
| <i>Мелководье</i> | До 20 метров; достаточно света, кислорода и минеральных солей; вода относительно теплая; заметны перепады температур; самая населенная часть океана |
| <i>Средние глубины</i> | Мало солнечного света; вода более холодная, чем у поверхности |
| <i>Глубоководье</i> | Максимальная глубина – 11022 м (Марианская впадина); высокое давление; отсутствует свет; низкая температура |

Водные животные

| | | |
|-----------------|--|--------------------------------|
| Планктон | Мелкие организмы, не способные противостоять течению | Рачки, лучевики |
| Бентос | Организмы, ведущие прикрепленный или придонный образ жизни | Губки, крабы, кораллы, камбала |
| Нектон | Организмы, которые свободно передвигаются в толще воды | Рыбы, киты, медузы |

Восстановите таблицу «Условия жизни в воде»

| № | В верхних слоях | № | На глубине |
|----------|------------------------|----------|-------------------|
| 1 | больше света | 1 | ? |
| 2 | ? | 2 | мало пищи |
| 3 | ? | 3 | мало кислорода |

Закрепление

Сообщества морей и океанов

| Название сообщества | Представители сообщества | Основная проблема | Пути решения проблемы |
|-------------------------|--------------------------|--|-----------------------|
| Поверхности воды | | Как удержаться на поверхности воды | |
| Толщи воды | | Как передвигаться в толще воды | |
| Донное | | Как защититься от врагов и передвигаться по дну | |
| Глубоководное | | Как ориентироваться в полной темноте | |

Итоги урока

Р.Т. параграф 16, решу ВПР, слайд 17 письменно в тетради

[*https://bio5vpr.sdangia.ru/test?theme=22](https://bio5vpr.sdangia.ru/test?theme=22)