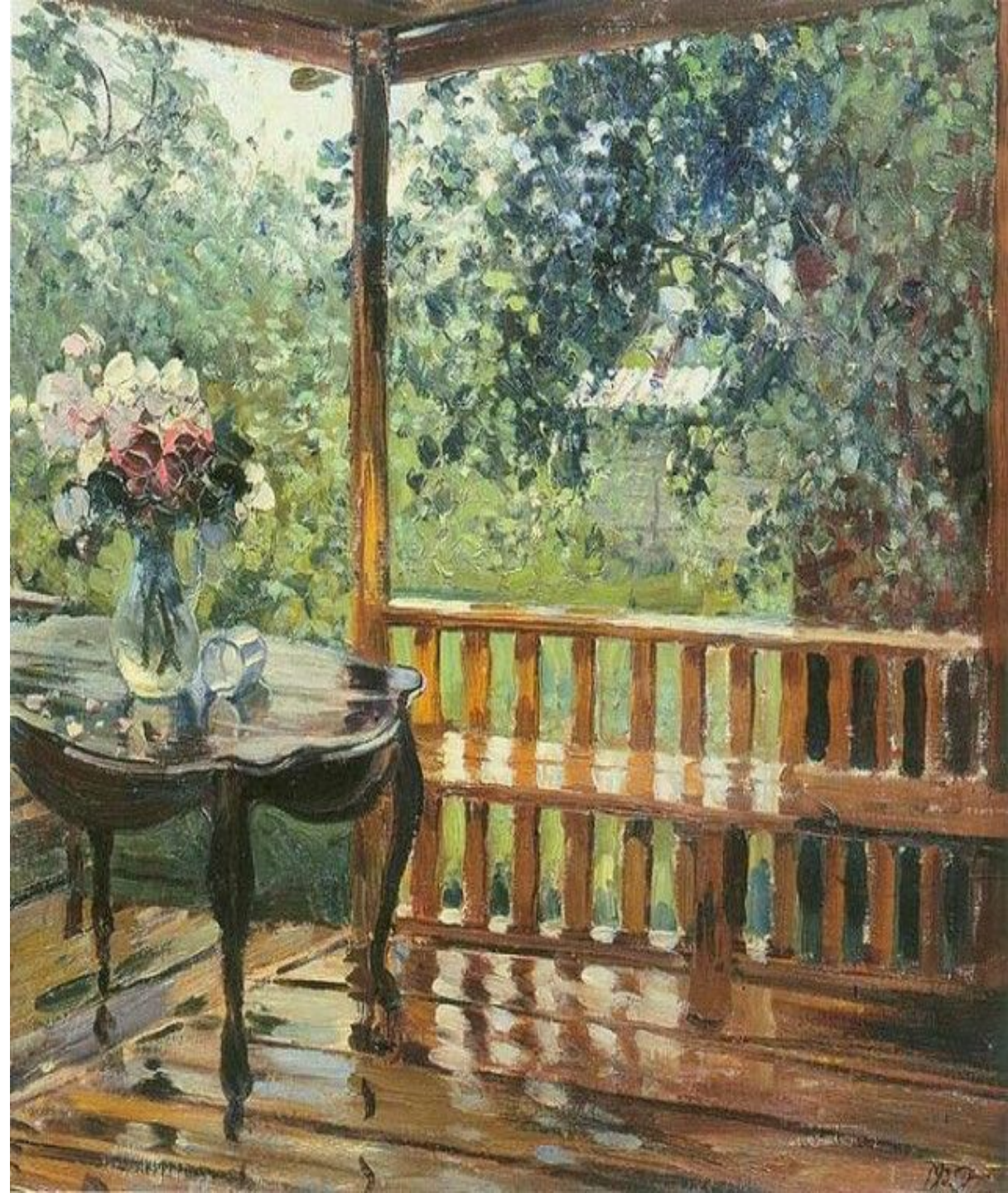


**Подготовка к
сочинению
по картине
А.М.
Герасимова
«После дождя»**



Александр Михайлович Герасимов

raspixel






А.М. Герасимов родился в купеческой семье в Козлове (ныне Мичуринск), учился в Московском училище живописи, ваяния и зодчества. Портретист, пейзажист, мастер тематической картины. Народный художник СССР, действительный член АХ СССР,





К 1935 году, написав множество портретов В. И. Ленина, И. В. Сталина и других советских руководителей.

А. М. Герасимов, устав от борьбы за официальное признание и успех, уехал отдохнуть в свой родной и любимый город Козлов. Здесь и была

- 
1. Что изображено на картине?
 2. К какому жанру вы отнесете картину А.М. Герасимова?
 3. По каким деталям картины мы догадываемся, что только что прошел дождь?
 4. Удалось ли художнику передать ощущение свежести после дождя?
 5. У картины два названия. Как вы думаете почему?
 6. Какое из названий более точно передает авторский замысел?
 7. К какому типу текста будет отнесено ваше сочинение?

Синтаксис. Пунктуация.

1. Всё блестит на переднем плане перила скамья пол на террасе и крышка стола.
2. Пламенеют в стеклянном графине розы на них тоже висят капельки дождя.
3. Кругом влажный блеск и неяркий солнечный свет и отчётливо ощущается свежесть воздуха и тишина того момента который наступает сразу после дождя.

Проверь себя

1. Всё блестит на переднем плане: перила, скамья, пол на террасе и крышка стола.
2. Пламенеют в стеклянном графине розы, на них тоже висят капельки дождя.
3. Кругом влажный блеск и неяркий солнечный свет, и отчётливо ощущается свежесть воздуха и тишина того момента, который наступает сразу после дождя.



Подберем синонимы, чтобы избежать повторов

- *Картина -полотно, пейзаж*
- *Художник - живописец, пейзажист*
- *Нарисовал - изобразил, показал*

Цвет и настроение

Цвет в картине имеет большое значение. Художник с помощью цвета создает образ, передает свое отношение к герою, вызывает определенное настроение. Мы видим неяркие, спокойные краски: светло-зелёную и тёмно-зелёную гамму, розовато-жёлтые, бордовый тона. Эти сочетания создают летнее настроение. Серебристый оттенок на всех предметах рождает ощущение прохлады.

Художник очень любит свой сад, родную природу. Ему нравится изображать изменения в природе.

Примерный план

1. Перед нами картина А. М. Герасимова «После дождя».
2. Мокрая терраса.
3. Сад после дождя.
4. Колорит картины.
5. Настроение, которое создаёт картина.