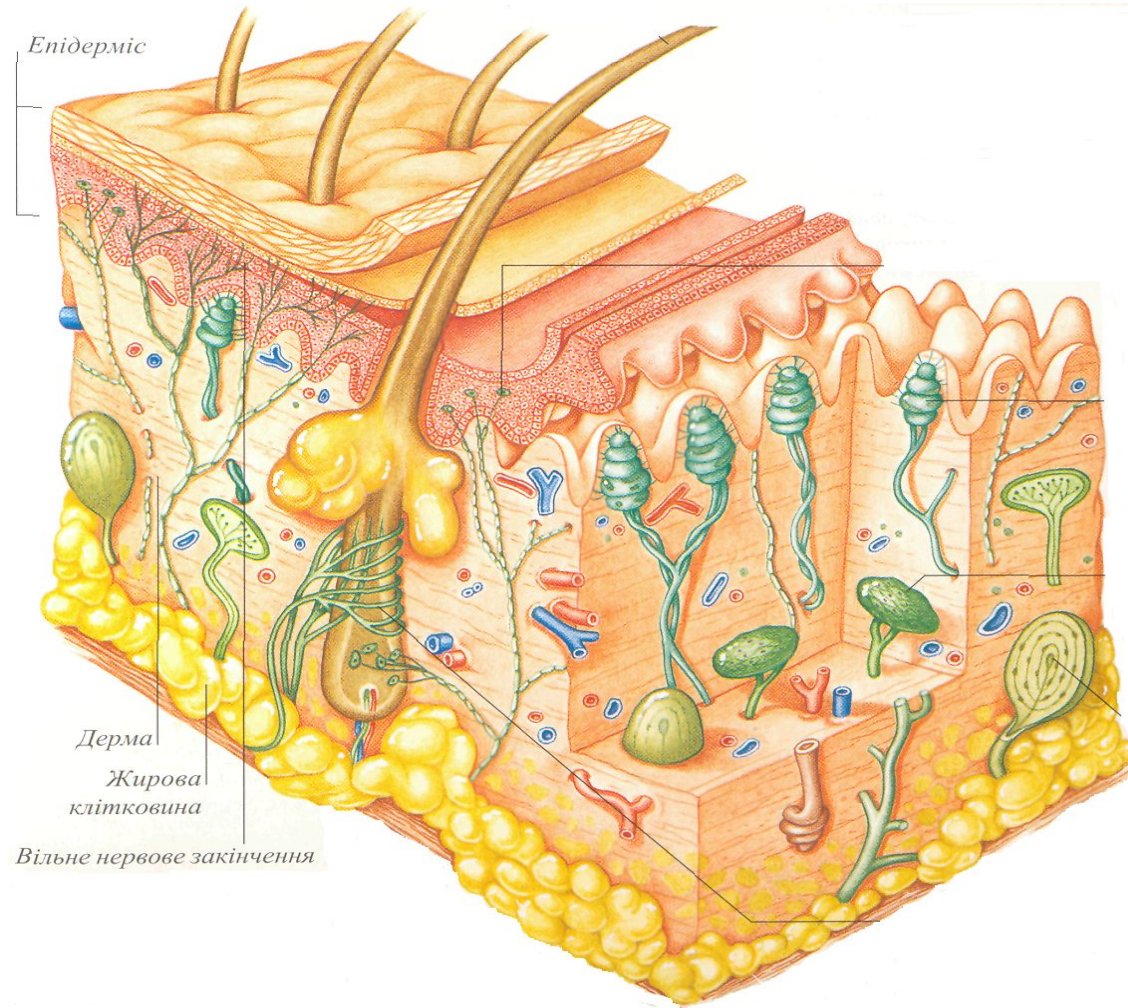


Практичне заняття №3.

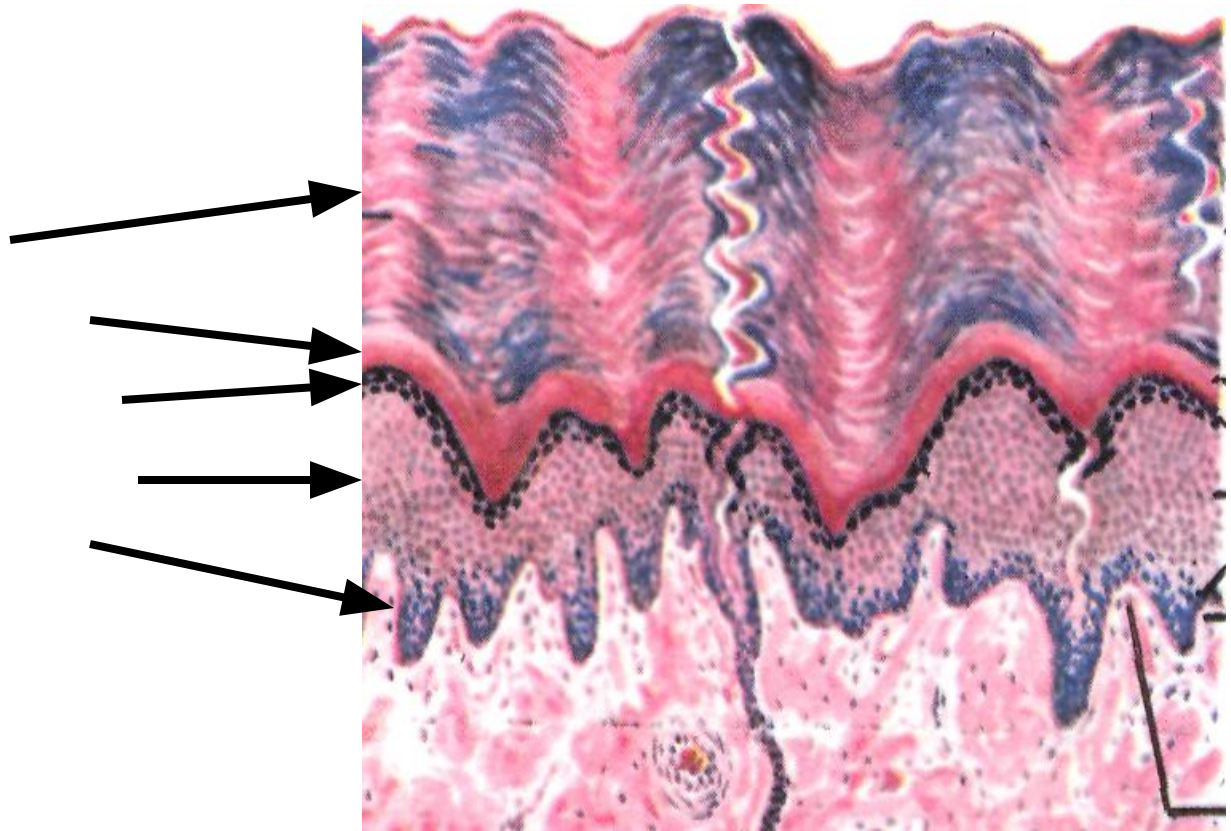
Анатомія та фізіологія шкірного, нюхового та смакового аналізаторів.

Будова шкіри (cutis)

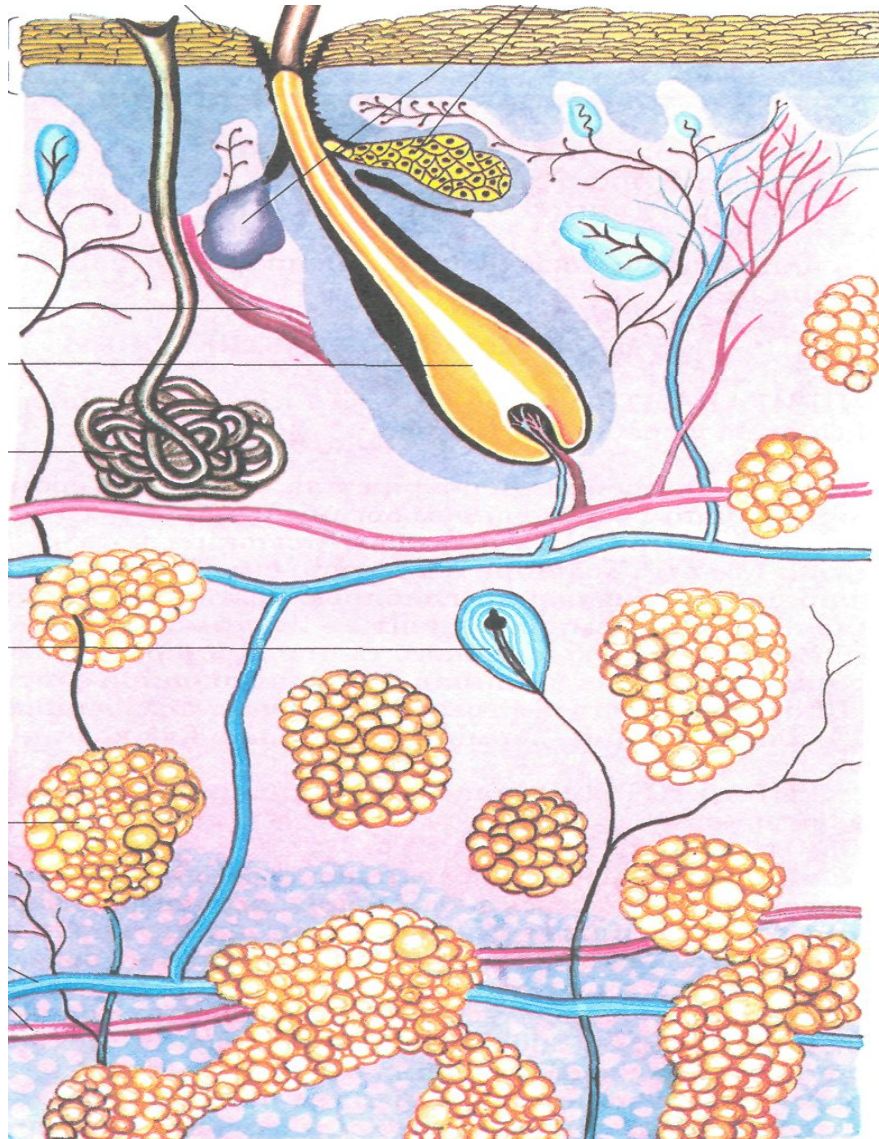


Шари епідермісу

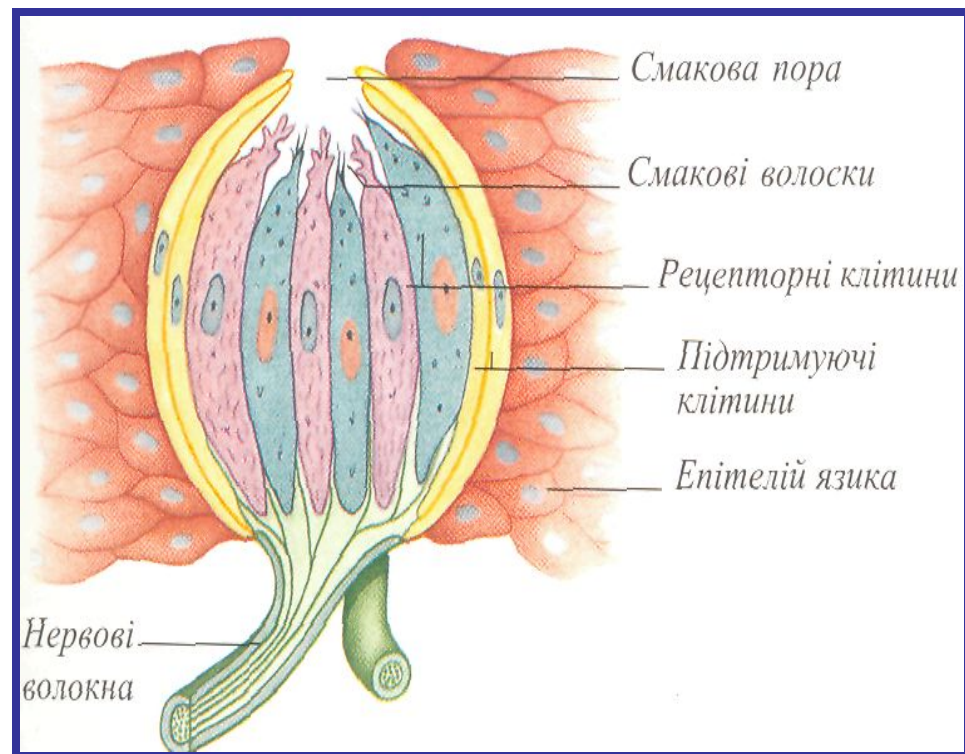
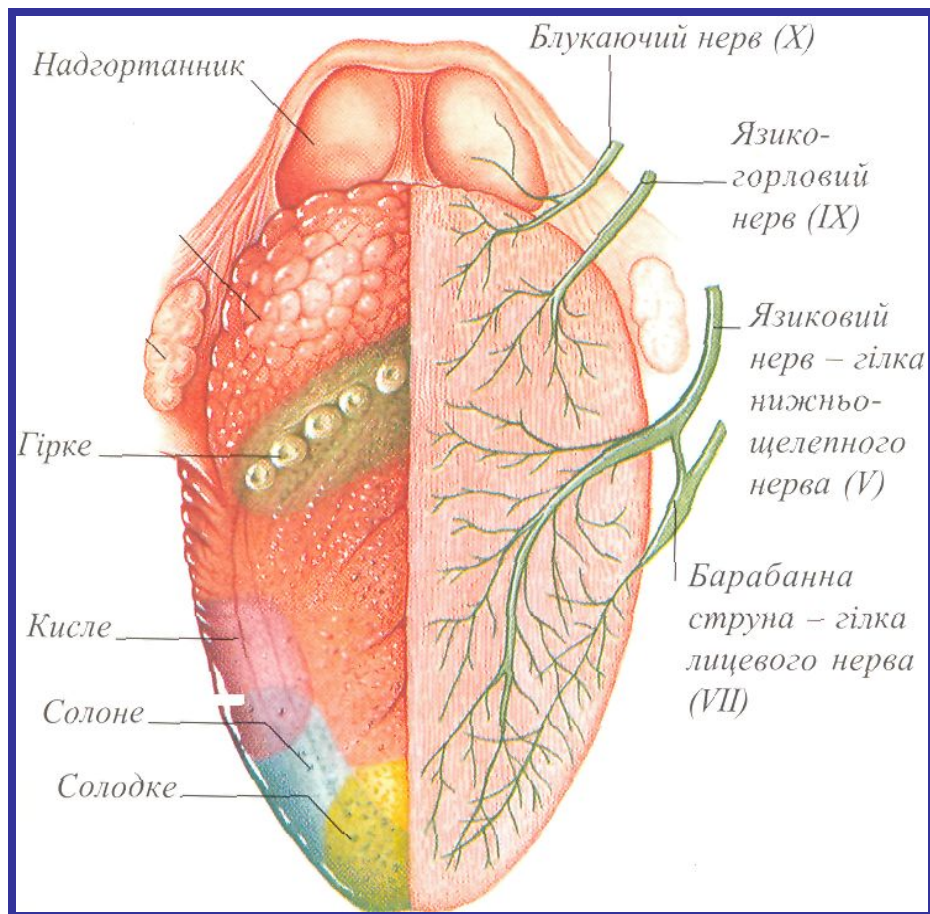
1. *Роговий шар*
2. *Блискучий шар*
3. *Зернистий шар*
4. *Шипуватий шар*
5. *Базальний шар*



Нервові закінчення дерми

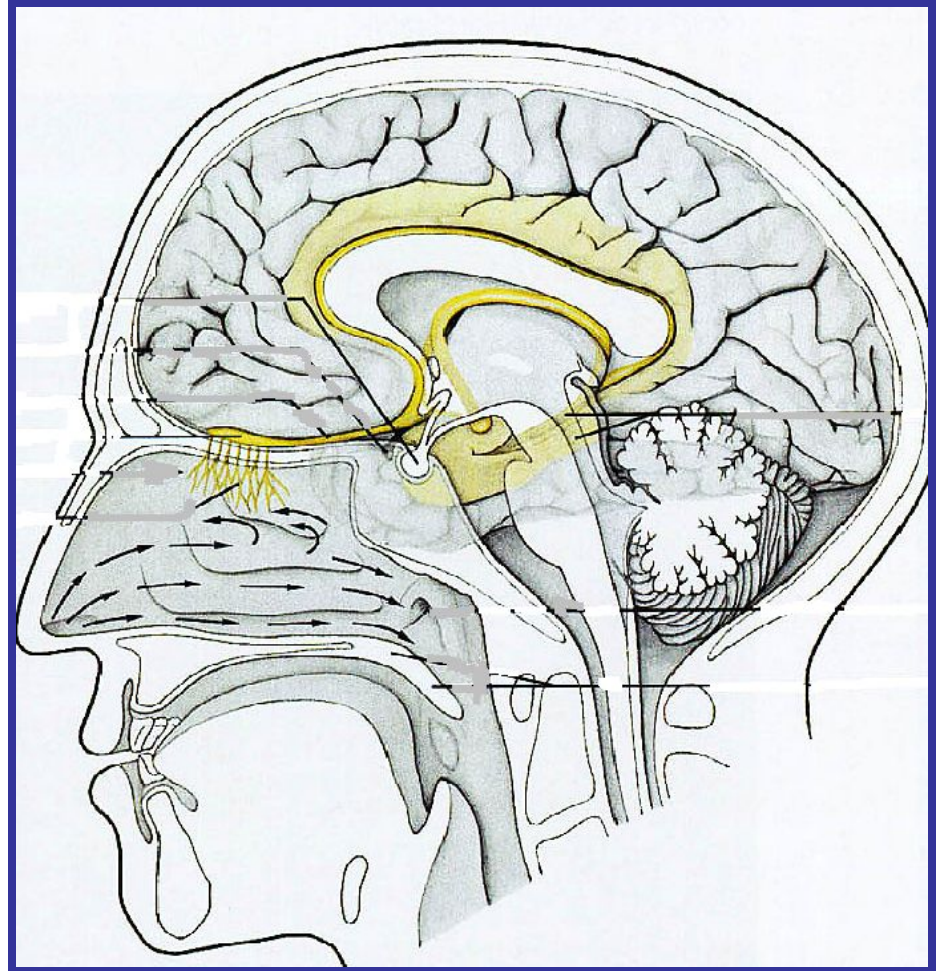
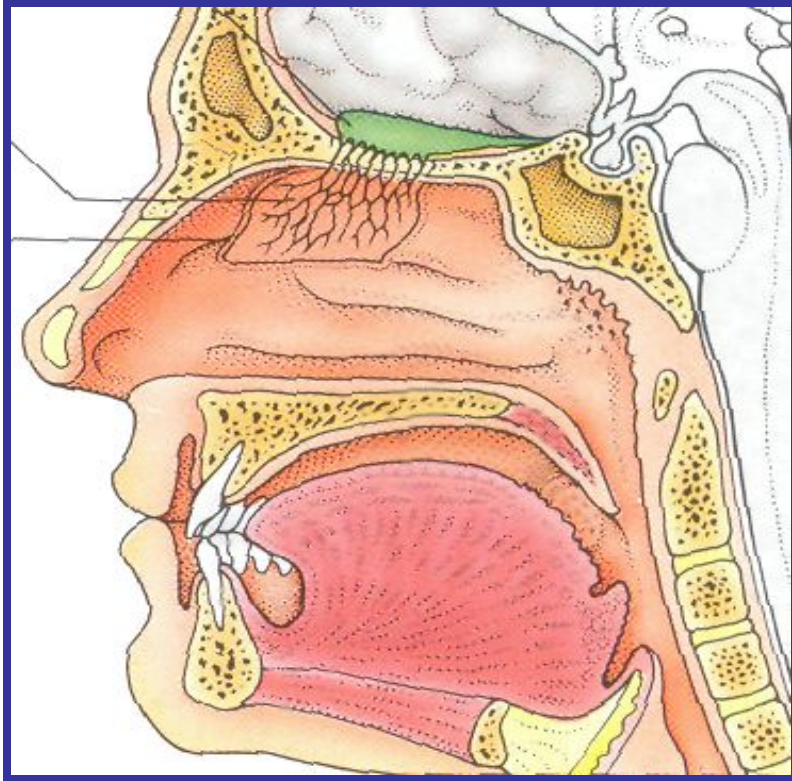


ОРГАН СМАКУ



Смакова брунька

ОРГАН НЮХУ



Механізм нюхового сприйняття

