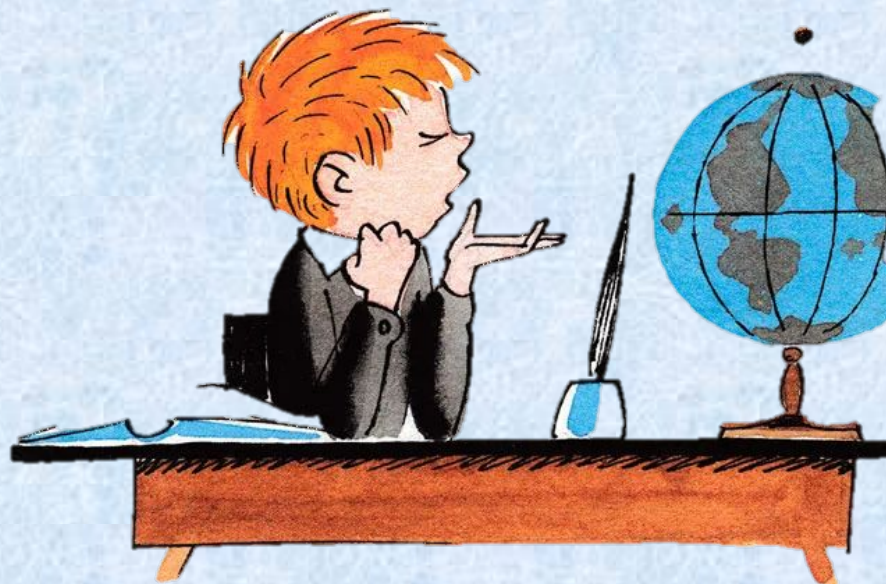


Сочетания ЖИ-ШИ

С буквой И всегда пиши:

Мыши, ежики, ужи,

Лыжи, лужи, камыши.



Сочетанья ЧА и ЩА

В словах пища и свеча,

Чаша, дача и печать-

Нужно с буквой А писать.

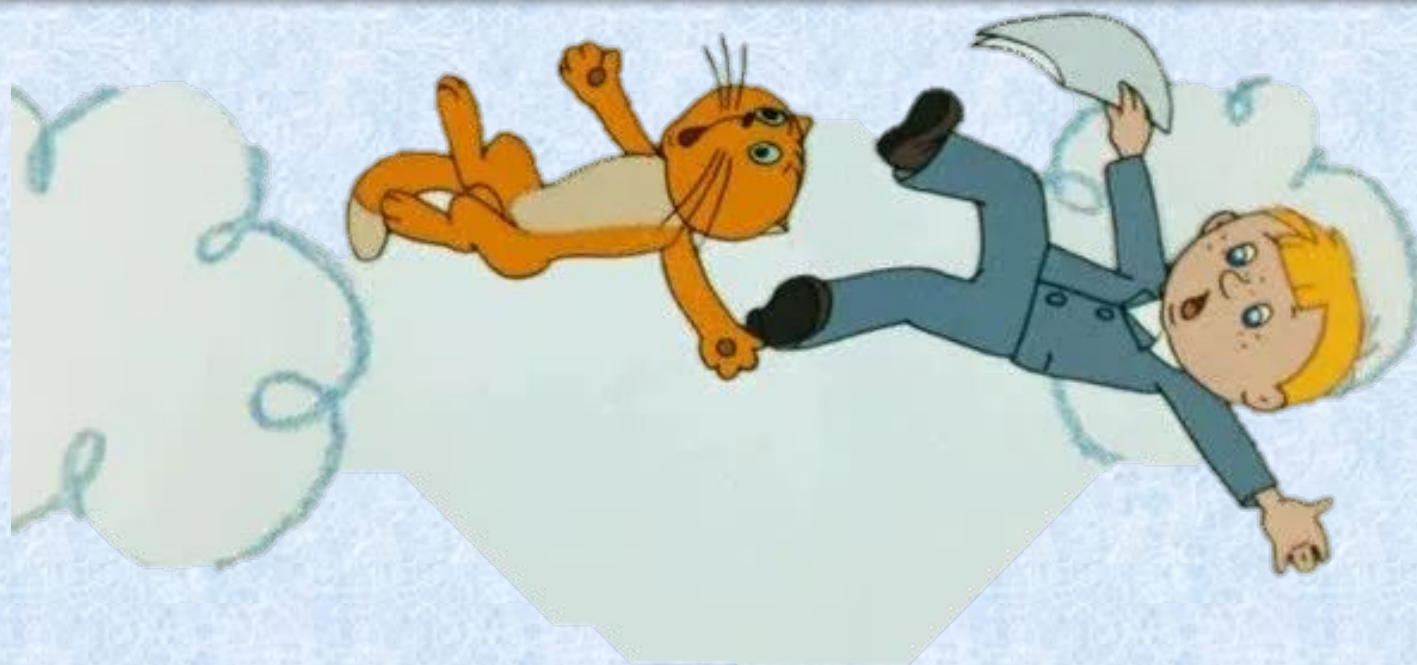


Сочетанья ЧУ и ЩУ

Пиши только с буквой У!

Чушка, щучка, ухвачу

И лечу, кричу, свищу!



Заведите машины в гаражи.

ча

ща



Выберите капли с нужной буквой и верните их на тучки.



Сне жинка, шпит, эта жи,
кув шн, жизнь и, пу шнка,
шниль, шповник, ижул.

и

и