

ВИКТОРИНА



ЕВАНГЕЛЬСКИЕ СЮЖЕТЫ В ИСКУССТВЕ

Вопрос 1.

?



?



?



?



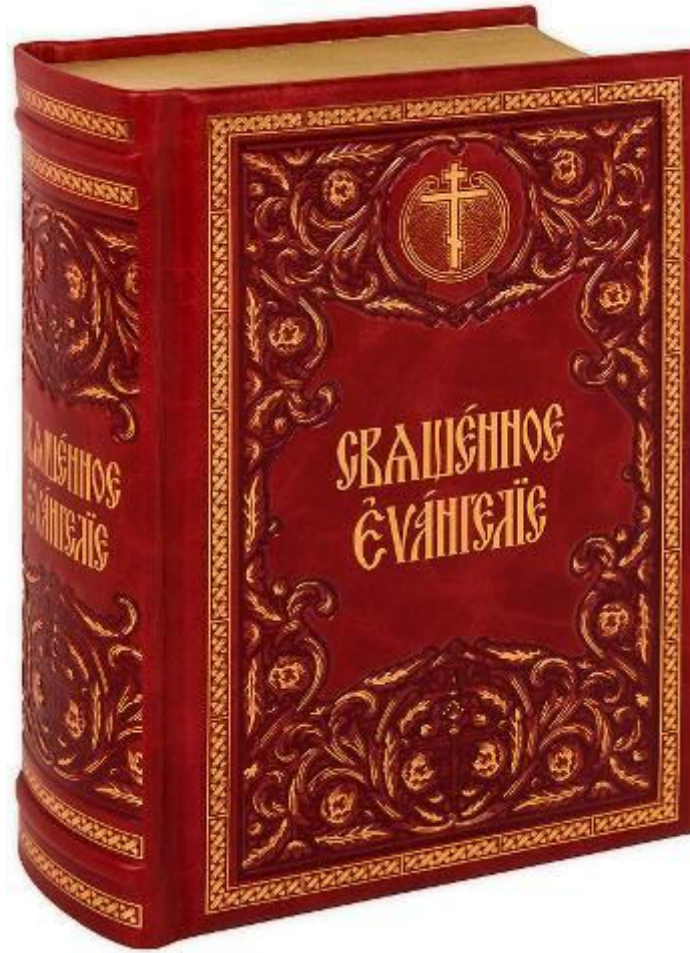
Икона
«Вседержитель»



На иконе Иисуса Христа окружают четыре существа.

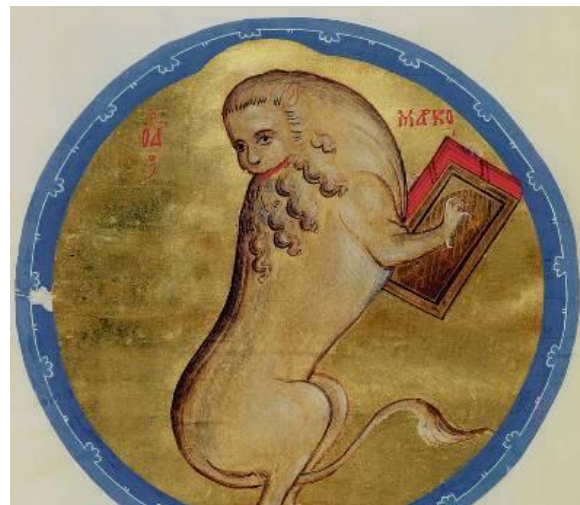


Все они держат некий предмет. Что это такое?





Евангелист Иоанн



Евангелист Марк



Евангелист Матфей



Евангелист Лука

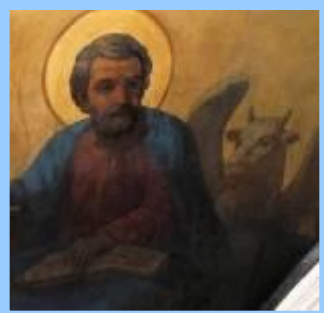
Кого представляют эти существа? Что они символизируют?



При **евангелисте Матфее** изображается **Ангел**, как символ мессианского посланничества в мир Сына Божия, предреченного пророками. Также символизирует человеческую природу Христа, его воплощение



Символом **евангелиста Марка** является **лев**, в ознаменование могущества и царственного достоинства Господа Иисуса Христа.



Евангелиста Луку изображают с тельцом, подчеркивая жертвенное, искупительное служение Спасителя.



Орел при **евангелисте Иоанне** символизирует высоту евангельского учения и сообщаемых в нем Божественных тайн, а также Вознесение Господне.



Вопрос 2.

Расположите сюжеты в хронологическом порядке



1



2



3



4



5



6



Можете ли вы описать происходящее на картинах? А назвать художника?



6



1



4



3



2



5

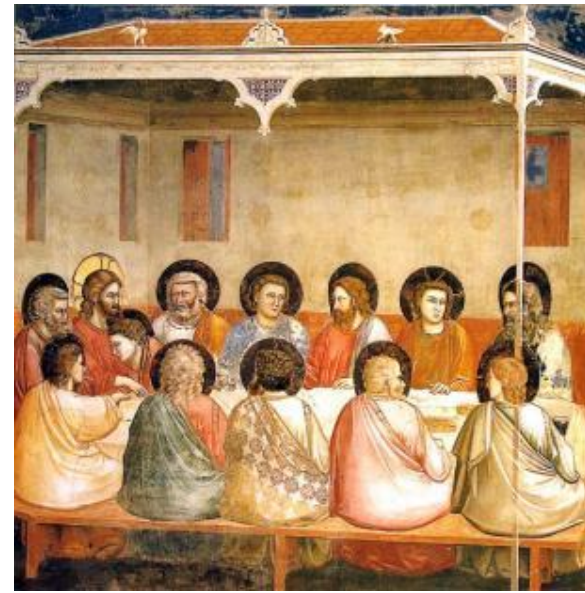
Джотто ди Бондоне (1266-1337)



Поклонение волхвов



Бегство в Египет



Тайная вечеря



Поцелуй Иуды



Дорога на Голгофу



Воскрешение

Вопрос 3.

Все картины, кроме одной, написаны на один и тот же сюжет.
Назови сюжет. Найди «лишнюю» картину



1



2



3



4



По каким признакам мы выделяем «лишнюю» картину?
На какой сюжет написаны все остальные? По каким деталям это видно?



Можете ли назвать художников?

Сюжет: **тайная вечеря**

На «лишней» картине: **«Брак в Кане Галилейской»**



Леонардо да Винчи



Джотто

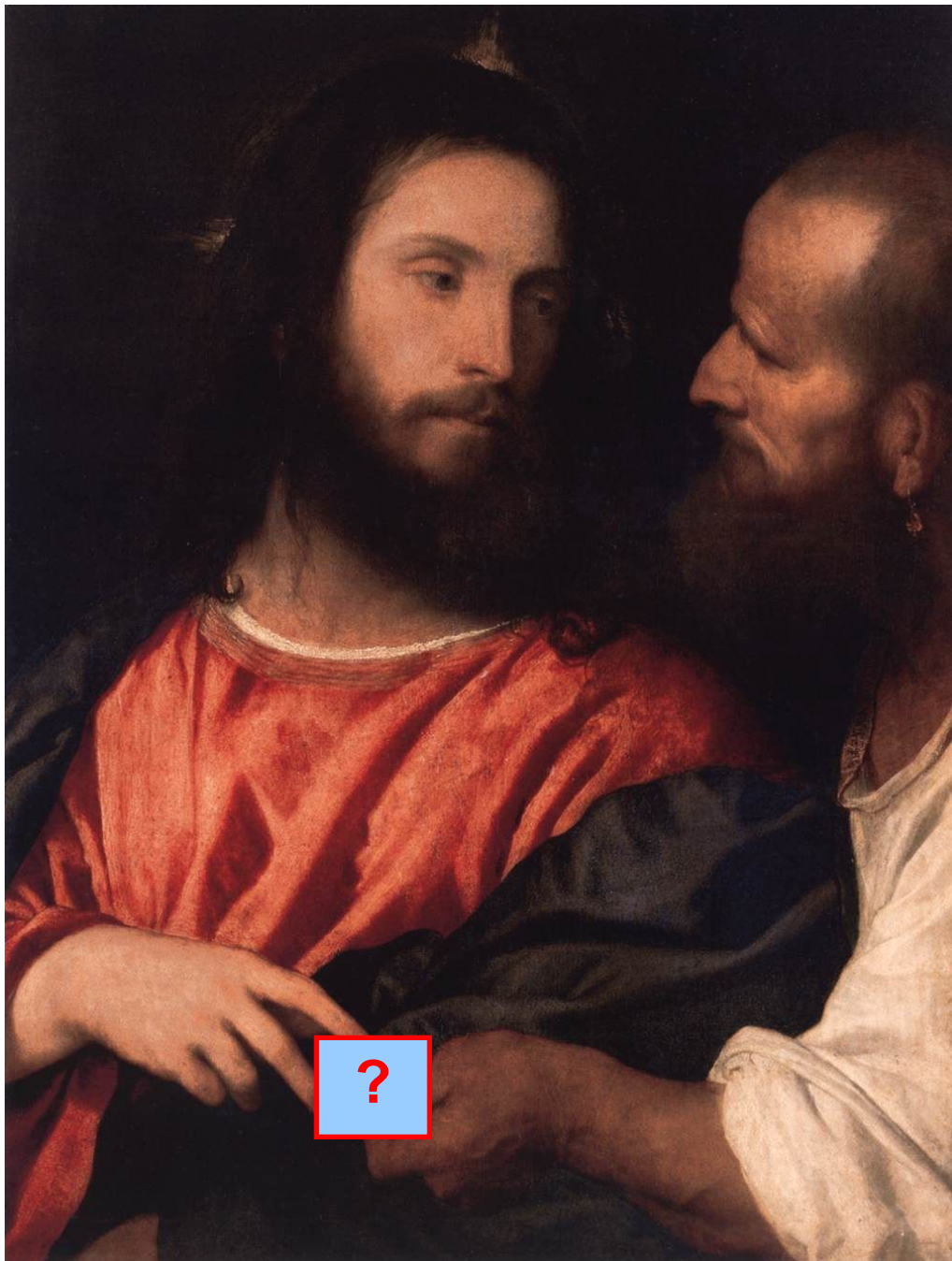


Николай Ге



Сальвадор Дали

Вопрос 4.



Картина
написана на
известный
евангельский
сюжет.

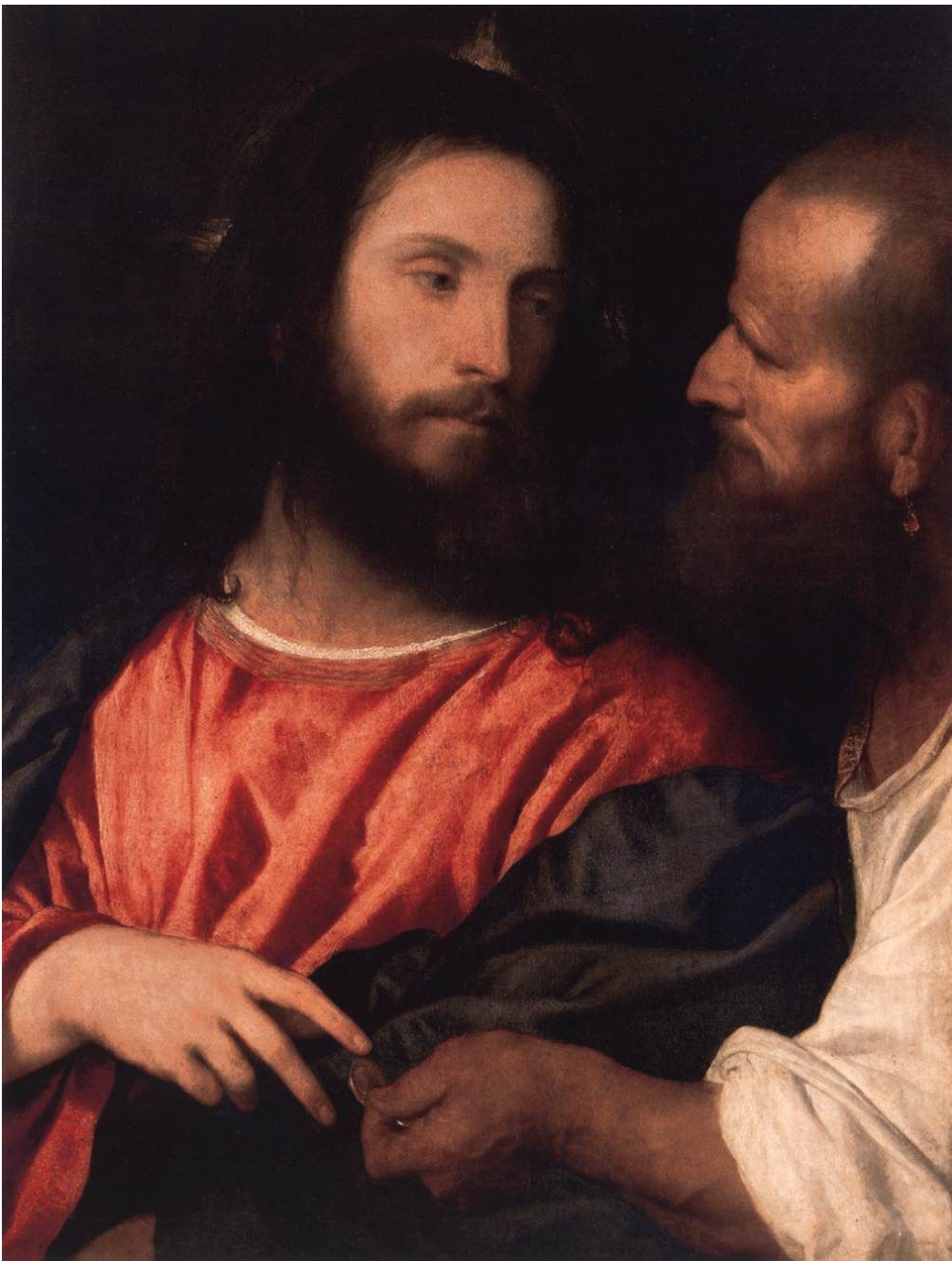
Один фрагмент
скрыт



**Какой предмет находится в руке?
Что происходит на картине?**



Динарий – древнеримская монета



Пришедший к Христу фарисей протянул ему монету и спросил: «Нужно ли платить жителям Иудеи налоги кесарю?» Христос попросил фарисея показать ему монету и сказать, что на ней изображено. Фарисей ответил, что на одной стороне монеты изображен кесарь, а на второй — Бог. И Христос сказал: «Так отдай Богу богово, а кесарю кесарево!»

Тициан Вечеллио
«Динарий кесаря»

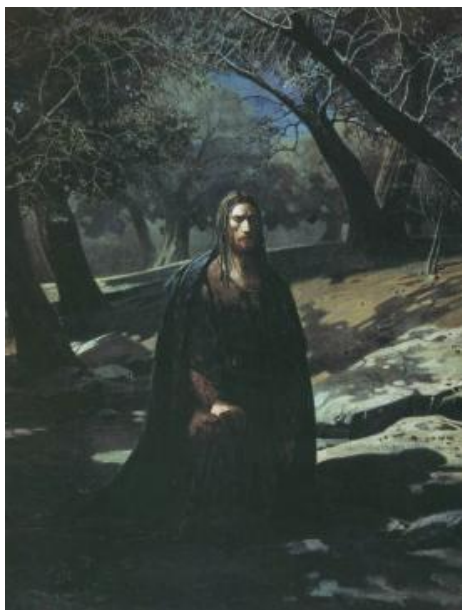
Вопрос 5.



Где происходит действие этих картин?

Можете описать сюжет? А назвать художников?





Н.Ге. «В Гефсиманском саду»



А.Куинджи. «Христос в Гефсиманском саду»



В.Перов. «Христос в Гефсиманском саду»



А.Иванов. «Христос в Гефсиманском саду»

Вопрос 6.



1



2



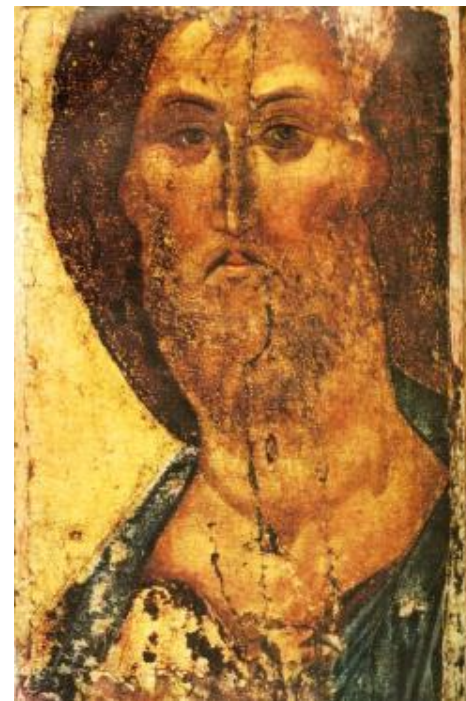
3



4



5



6

Отличите иконы от картин

КАРТИНЫ



Тициан Вечеллио
Христос с державой



Леонардо да Винчи
Мадонна Литта



Рафаэль Санти
Мадонна Конестабиле

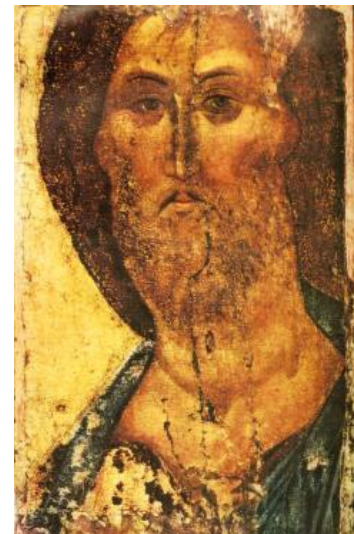
ИКОНЫ



Андрей Рублев
Троица



Богоматерь Владимирская



Андрей Рублев
Спас

Вопрос 7.



1



2



3

Какое из лиц принадлежит младенцу Христу?
С какой картины эти фрагменты?



Рафаэль Санти
«Сикстинская мадонна»

Вопрос 8.



С какой известнейшей картины это изображение Иисуса Христа?



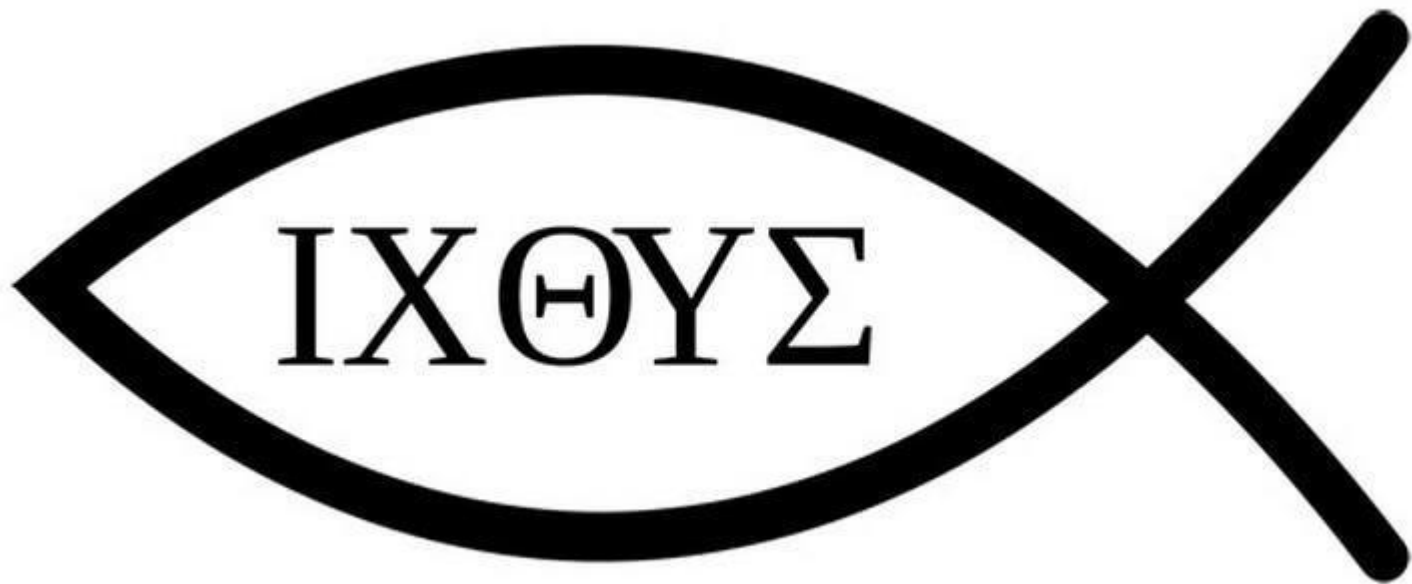
Александр Иванов
Явление Христа народу

Вопрос 9.



«Тайная вечеря», фреска XIII в. в пещерной церкви, Каппадокия

Как связано изображение рыбы с образом Иисуса Христа?



Ихтис (др.-греч. ἰχθύς — рыба) — древний акроним (монограмма) имени Иисуса Христа, состоящий из начальных букв слов: Ἰησοῦς Χριστὸς Θεὸς Ὑἱὸς Σωτὴρ (Иисус Христос Божий Сын Спаситель).

Вопрос 10.

Кто этот персонаж, сопутствующий на картинах мастеров Возрождения младенцу Иисусу? По каким признакам вы его узнали? Какую роль он сыграл в жизни Иисуса?



Фрагмент картины
Сандро Боттичелли



Фрагмент картины
Леонардо да Винчи



Фрагмент картины
Рафаэля Санти

Иоанн Креститель – провозвестник прихода Мессии, всенародно свидетельствовал о мессианском предназначении Иисуса Христа . К нему Иисус Христос пришел принять Крещение.



Фрагмент картины
Сандро Боттичелли



Фрагмент картины
Леонардо да Винчи



Фрагмент картины
Рафаэля Санти

Вопрос 11.



Чей череп изображали у подножия распятия?
Что он означал?



Это череп традиционно называют Адамова Глава. Согласно Священному Преданию, прах Адама находился на Голгофе, где произошло Распятие Христа. Согласно православному учению, по промыслу Божьему кровь Христа омыла череп Адама и в его лице всё человечество от греховной скверны, даровав этим возможность спасения.



Фра Беато Анджелико
Череп Адама на горе Голгофа

Вопрос 16.



Кто изображен на иконе?

ДОМ



ДЕРЕВО



ГОРА



Как символы, расположенные позади каждой из фигур, помогают нам узнать, кто есть кто в этой троице? Что они означают?



ДОМ – символ Бога-отца. Исходным моментом божественного домостроительства является творящая воля Бога Отца.



ДЕРЕВО – символ Бога-сына. Олицетворяет собой древо жизни и служит напоминанием о крестной смерти Спасителя и Его воскресении.



ГОРА – символ Бога-духа святого. Это символ духовного восхождения, всего возвышенного.

Вопрос 12.



На одной известной картине эпохи Возрождения, изображающей мадонну с младенцем, Иисус держит в руке птичку. Что это за картина? Что означает изображение птицы?



Птица символизирует христианскую душу.

Фигурка маленького щегла, изображённая на картине, является намёком на то, что одновременно со вскармливанием младенца материнским молоком происходит другое таинство — духовное.

Существует легенда, что щегол приобрёл своё красное пятнышко в тот момент, когда слетел к Христу и сел ему на голову, когда того вели на Голгофу: щегол извлёк терновую колючку из брови Спасителя, на него капнула капля крови...

Леонардо да Винчи
Мадонна Литта

