

ЧЕЛОВЕК И

ДВИЖЕНИЕ

ДИСКОТЕКА



# АЛГОРИТМ РАБОТЫ:

1. С ЧЕГО НАЧАТЬ?
2. ЧТО НАМ УЖЕ ИЗВЕСТНО ОБ ИЗОБРАЖЕНИИ ЧЕЛОВЕКА?
3. ЗНАЕМ И УМЕЕМ
4. НЕ ЗНАЕМ, НЕ УМЕЕМ:
5. ЧТО МЫ ЗНАЕМ О ДИСКОТЕКЕ?
6. ВЛИЯЕТ ЛИ ОСВЕЩЕНИЕ НА ВОСПРИЯТИЕ ФИГУР ГЛАЗОМ?
- 7
- 8

ЗНАЕМ И УМЕЕМ:

1. ПРОПОРЦИИ И ОСОБЕННОСТИ МУЖСКОЙ И ЖЕНСКОЙ ФИГУРЫ
2. УМЕЕМ ИЗОБРАЖАТЬ СТОЯЩУЮ ФИГУРУ
4. УМЕЕМ ДВИГАТЬСЯ
5. БЫВАЛИ НА ДИСКОТЕКАХ, ЗНАЕМ ЭФФЕКТЫ ОСВЕЩЕНИЯ И ПРОСТРАНСТВА

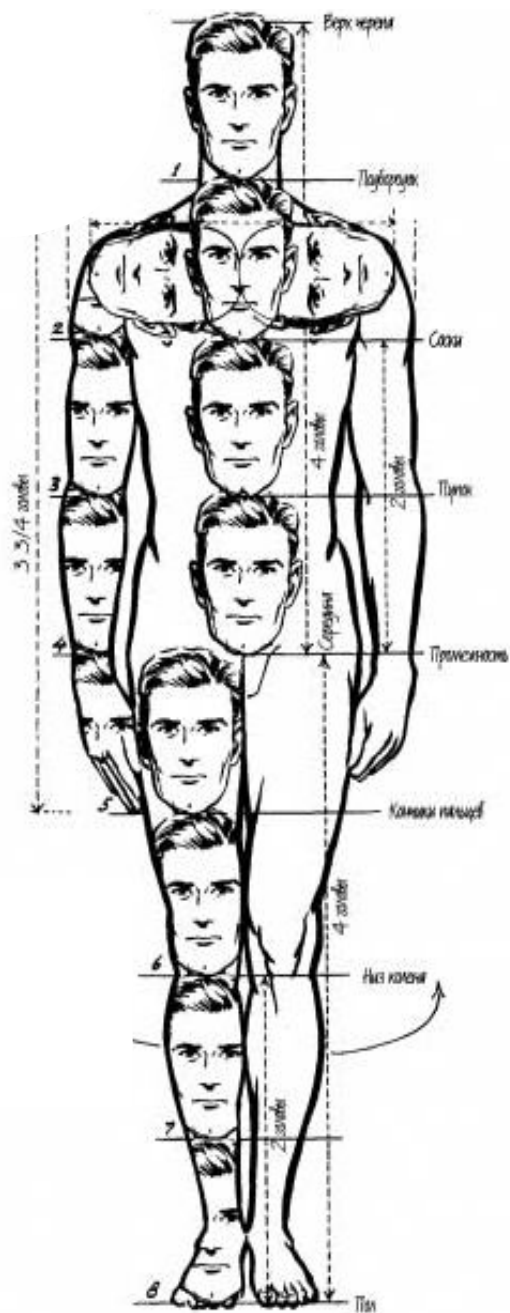
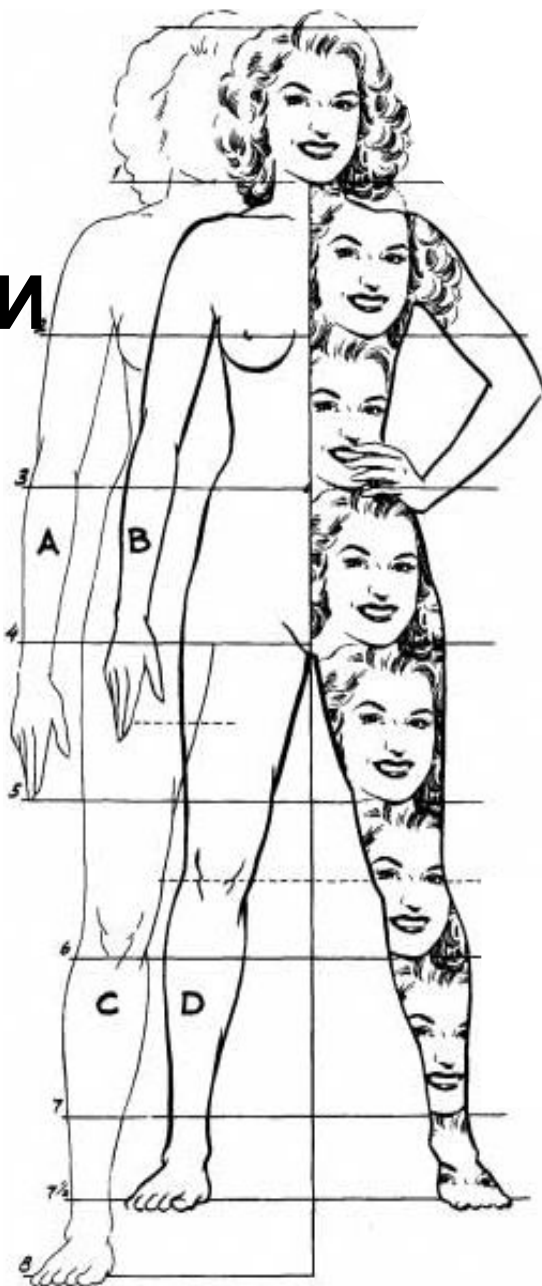
НЕ ЗНАЕМ, НЕ УМЕЕМ:

1. ПОКАЗЫВАТЬ ДВИЖЕНИЕ В РИСУНКЕ

**ЦЕЛЬ УРОКА:**

**НАУЧИТЬСЯ ИЗОБРАЖАТЬ ЧЕЛОВЕКА В  
ДВИЖЕНИИ**

# ВСПОМНИ М ПРОПОРЦИ И



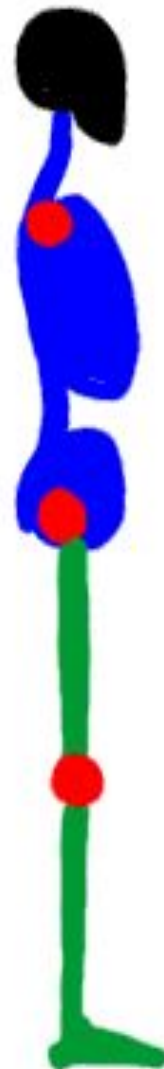
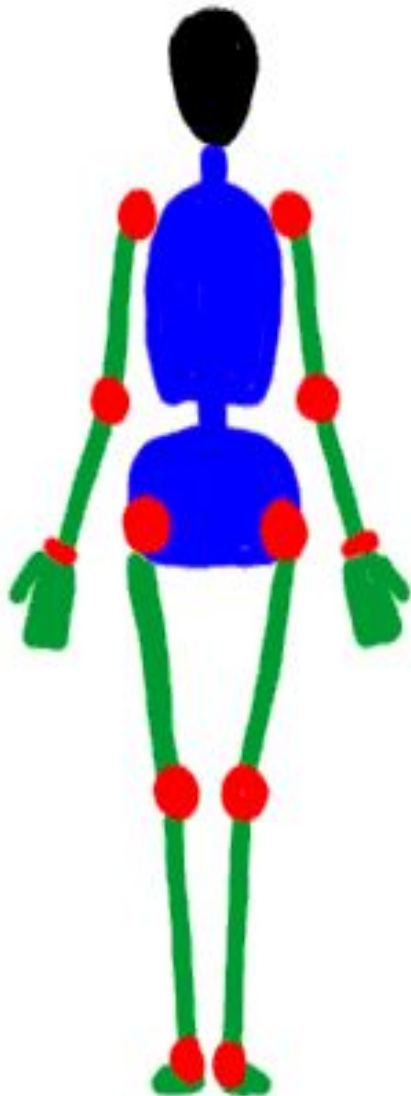
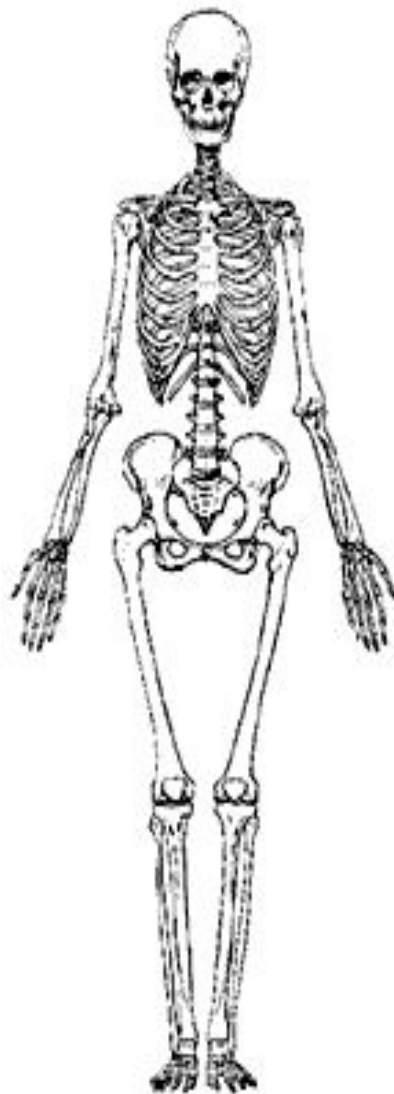


**КАКИЕ ОСОБЕННОСТИ СТРОЕНИЯ ТЕЛА ПОЗВОЛЯЮТ ЧЕЛОВЕКУ ДВИГАТЬСЯ?**

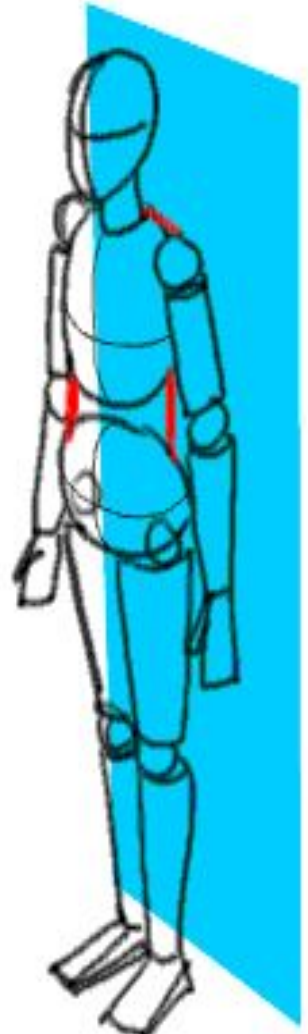
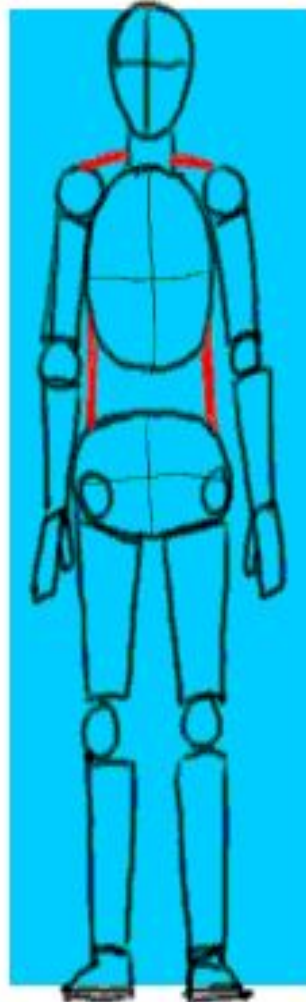
УМЕЕТЕ ЛИ ПОКАЗАТЬ В  
РИСУНКЕ?



# ОСНОВНЫЕ ЭЛЕМЕНТЫ ТЕЛА ЧЕЛОВЕКА





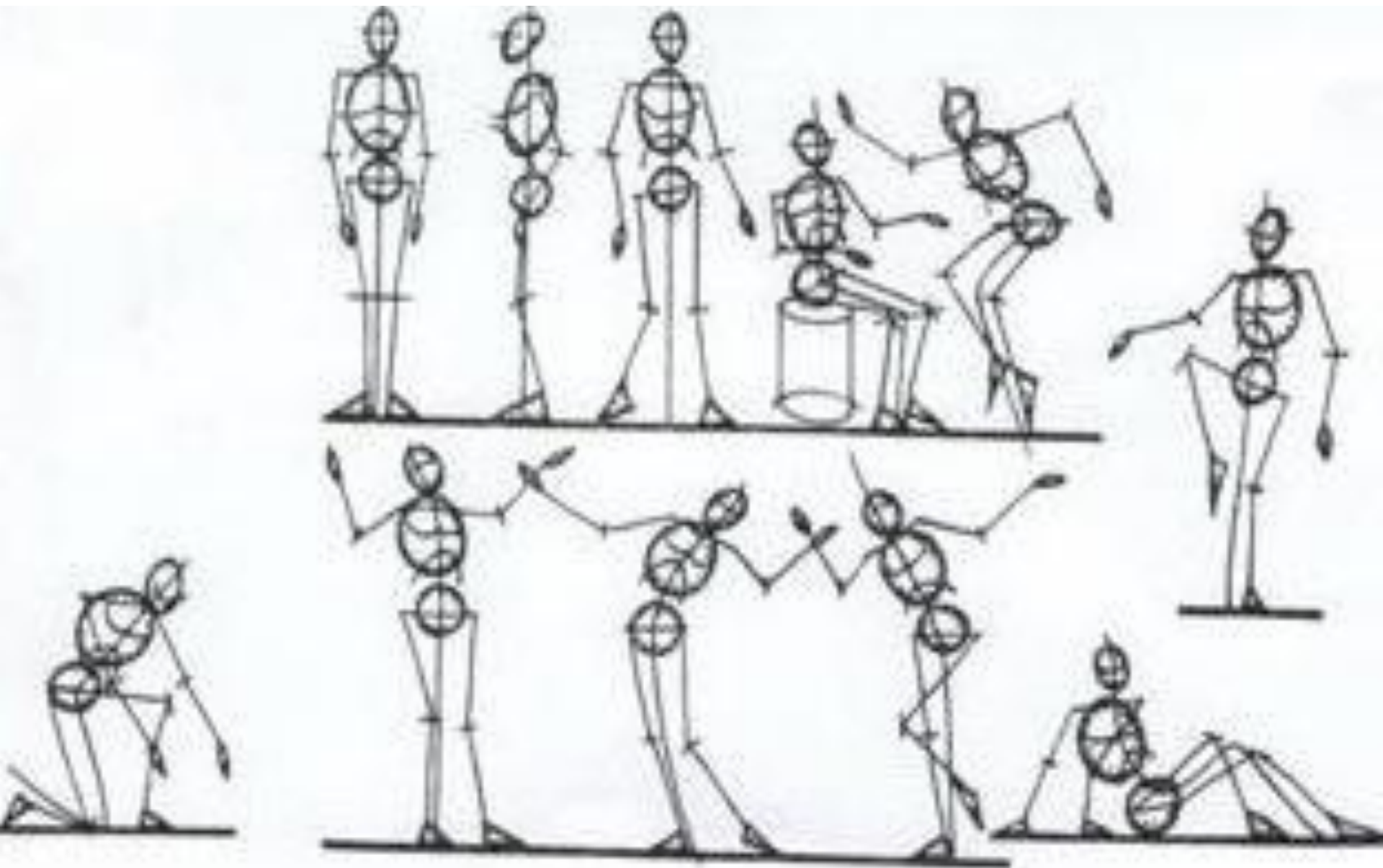


# МЫ СОВЕРШАЕМ РАЗНООБРАЗНЫЕ ДВИЖЕНИЯ

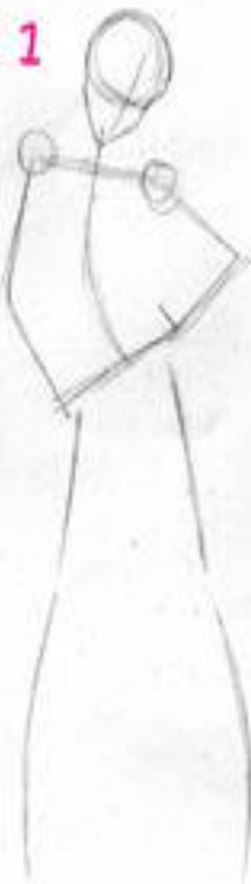


ЧТО ПРОИСХОДИТ С ЧАСТЯМИ ТЕЛА?

**ВОТ ТАК ЭТО БУДЕТ ВЫГЛЯДЕТЬ**



# ЭТАПЫ РИСУНКА







**ПОХОЖЕ  
НА  
ДИСКОТЕК  
У?**

**ЧТО НУЖНО  
ИЗМЕНИТЬ?**



ВЛИЯЕТ ЛИ ОСВЕЩЕНИЕ НА  
ВОСПРИЯТИЕ?



# ВСЕ ПРЕДМЕТЫ ПРОТИВ СВЕТА ИМЕЮТ ФОРМУ

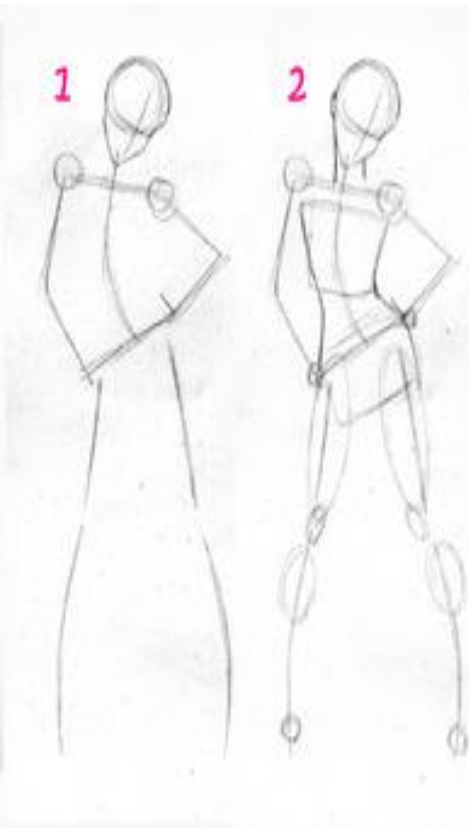


**СИЛУЭТА**





Силуэтом называется  
плоскостное однотонное или  
контурное изображение какой-





**ПОКАЖИТЕ ПРОСТРАНСТВО В КОМПОЗИЦИИ**





**ЧТО СКАЖИТЕ ОБ ИЗОБРАЖЕНИЯХ?**



# УСПЕХА В РАБОТЕ



**ДОСТИГЛИ ЛИ МЫ ПОСТАВЛЕННОЙ ЦЕЛИ?**

**СПАСИБО!**