

Математика

Сьогодні
05.02.2024

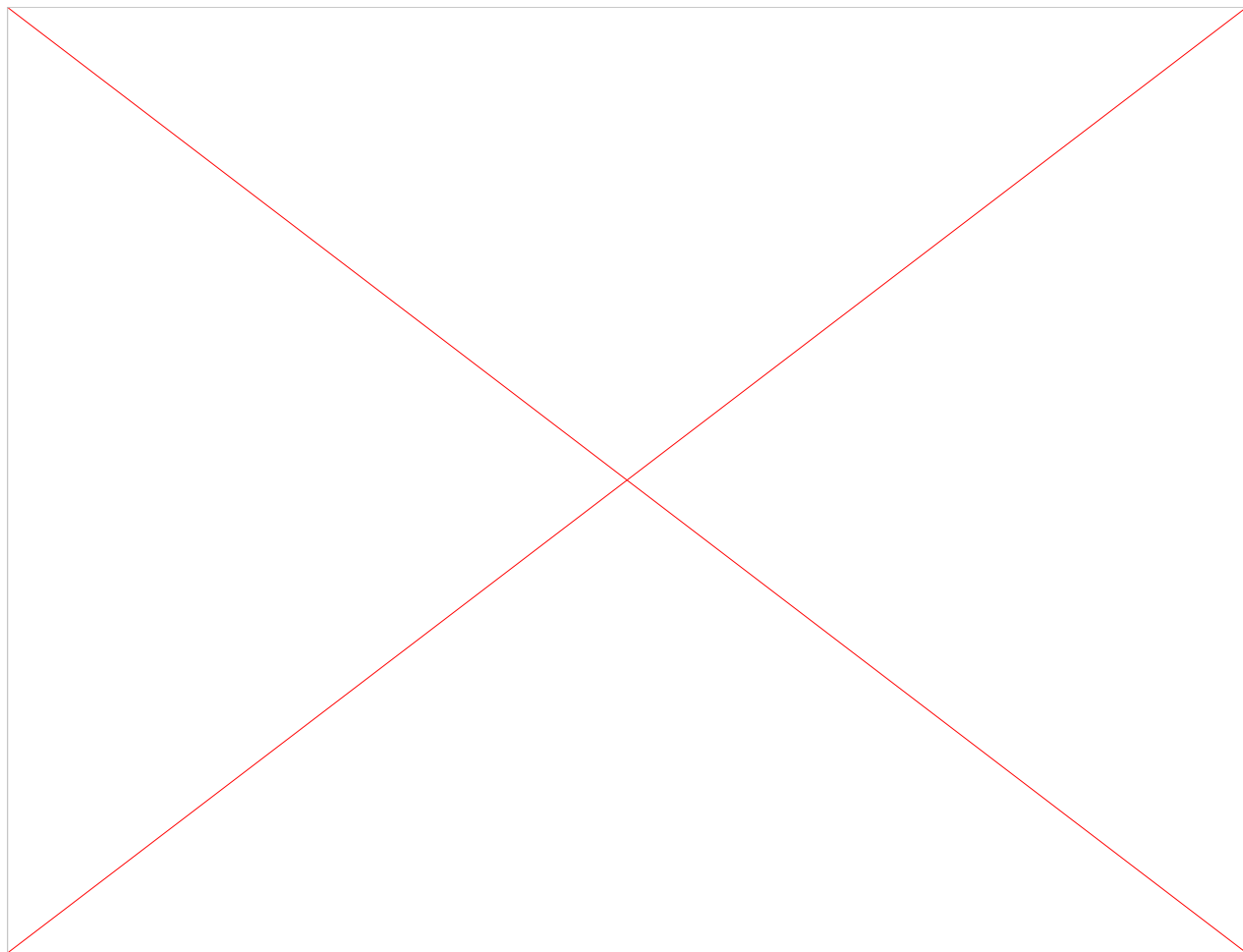
Урок
№93



Доповнення правильного дробу до числа 1

Сьогодні
05.02.2024

Емоційне налаштування. Вступне слово вчителя



***Учень, який
навчається без
бажання — це птах
без крил.***

Сьогодні
05.02.2024

Повідомлення теми уроку та мотивація навчально-пізнавальної діяльності учнів

$$\frac{5}{9} + \frac{3}{9} =$$



$$\frac{8}{9}$$

$$\frac{2}{8} + \frac{1}{8} =$$



$$\frac{3}{8}$$

$$\frac{6}{24} + \frac{8}{24} =$$



$$\frac{14}{24}$$

$$\frac{3}{10} + \frac{5}{10} =$$

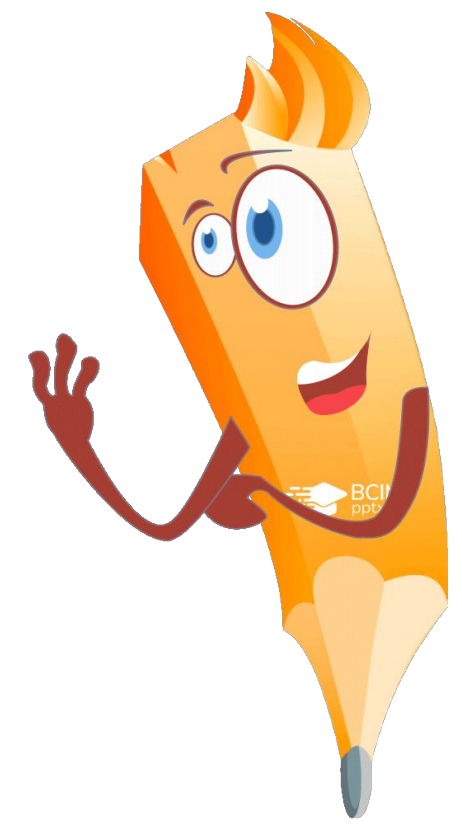


$$\frac{8}{10}$$

$$\frac{1}{9} + \frac{1}{9} =$$



$$\frac{2}{9}$$





Класна робота

**Доповнення правильного
дробу до числа 1**

Тато приготував піцу й розрізав її на 6 рівних частин. Мама й Тарасик взяли по шматку. Яка частина піци залишилася?

Піцу розрізали на 6 частин.

Узяли $\frac{2}{6}$ піци. Якщо вважати, що вся піца становить 1, або $\frac{6}{6}$, то її

Залишилося $1 - \frac{2}{6} = \frac{6}{6} - \frac{2}{6} = \frac{4}{6}$

Тобто, дроби $\frac{2}{6}$ і $\frac{4}{6}$ взаємно доповнюють один одного до числа 1.

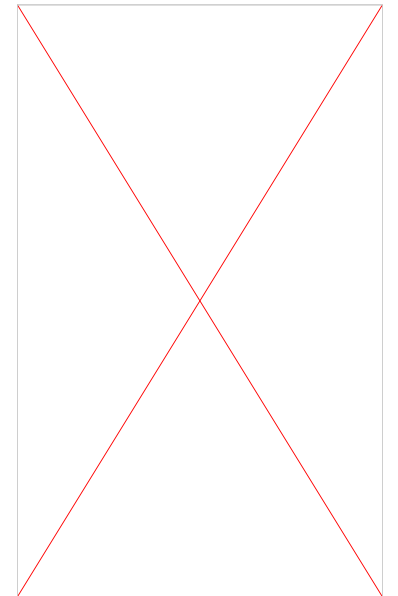


Різниця числа 1 і правильного дробу є дробом, що доповнює даний дріб до числа 1.

***Чи можна від числа 1 відняти два або більше дробів?
Так, якщо сума їх чисельників буде не більшою за знаменник.***

Обчисліть різницю:

$$\begin{aligned}
 & 1 - \frac{5}{16} - \frac{2}{16} = \\
 & = \frac{16}{16} - \frac{5}{16} - \frac{2}{16} = \frac{9}{16}
 \end{aligned}$$



№ 1. Обчисліть:

1) $1 - \frac{4}{7} =$

2) $1 - \frac{7}{15} =$

3) $1 - \frac{14}{27} =$

4) $1 - \frac{26}{37} =$



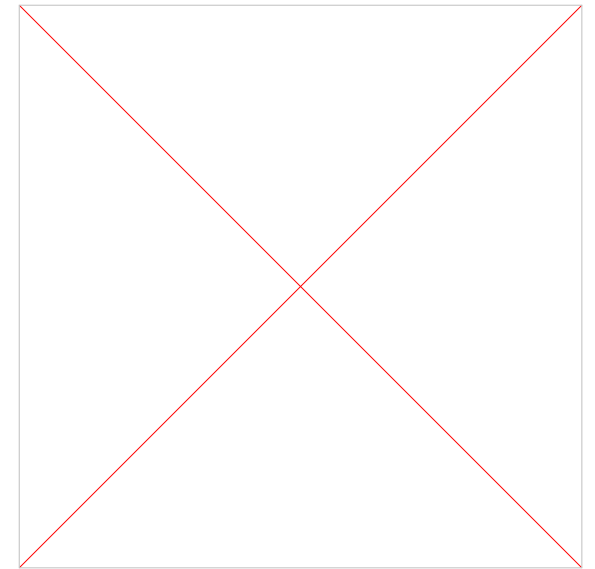
№ 2. Обчисліть:

$$1) 1 - \frac{2}{16} - \frac{7}{16} =$$

$$2) 1 - \frac{11}{45} - \frac{22}{45} =$$

$$3) 1 - \left(\frac{16}{33} + \frac{14}{33} \right) =$$

$$4) 1 - \left(\frac{27}{50} + \frac{6}{50} \right) =$$



№ 3. Розв'яжіть рівняння:

$$1) x + \frac{3}{14} = 1;$$

x =

x =

$$2) \frac{15}{49} + x = 1;$$

x =

x =

$$3) 2 - x = \frac{13}{20};$$

x =

x =

$$4) 4 - x = \frac{15}{23};$$

x =

x =



№ 4. Обчисліть:

$$1) 4 - \frac{12}{40} - \frac{21}{40} =$$

$$2) 2 - \frac{13}{20} - \frac{7}{20} =$$

$$3) 3 - \left(\frac{9}{22} + \frac{2}{22} \right) =$$

$$4) 2 - \left(\frac{39}{55} - \frac{28}{55} \right) =$$

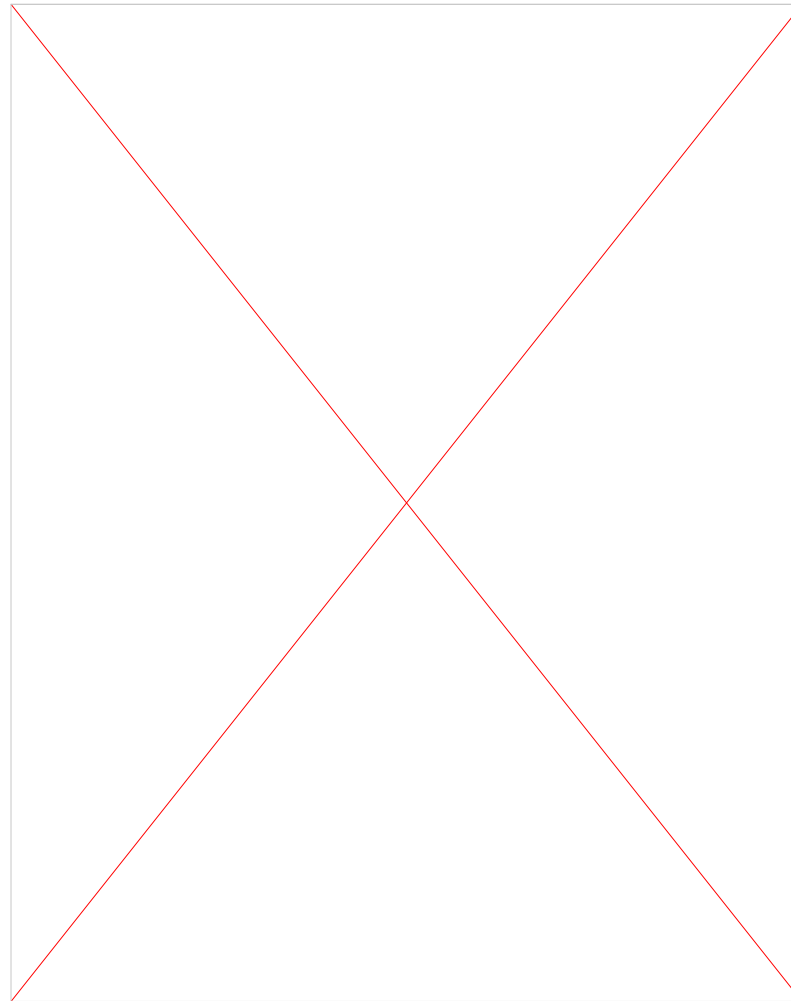


№ 5. Знайдіть значення виразу

$$a - \left(\frac{b}{c} + \frac{d}{c} \right), \text{ якщо:}$$

$$a = 1, b = 13, c = 27, d = 7;$$

$$1 - \left(\frac{13}{27} + \frac{7}{27} \right) =$$



№ 6. У магазин завезли партію фруктів. $\frac{7}{23}$ усіх фруктів становлять банани, $\frac{8}{23}$ — апельсини, а решту — мандарини. Яку частину фруктів, завезених у магазин, становлять мандарини? Скільки кілограмів кожного виду фруктів завезли в магазин, якщо всього завезли 345 кг фруктів?

Розв'язання

1) $\frac{7}{23}$ від 345

2) $\frac{8}{23}$ від 345

3)

(кг) – банани;

(кг) – апельсини;

(частина) – мандарини;



Відповідь: завезли
кг мандаринів.

кг бананів,

кг – апельсинів і

№ 7. Розв'яжіть рівняння:

$$1) \frac{13}{39} + \left(x + \frac{25}{39}\right) = 1;$$

$$\left(x + \frac{25}{39}\right) =$$

$$x + \frac{25}{39} =$$

$$x =$$

$$x =$$

$$2) \frac{15}{50} + (1 - x) = \frac{26}{50};$$

$$1 - x =$$

$$1 - x =$$

$$x =$$

$$x =$$

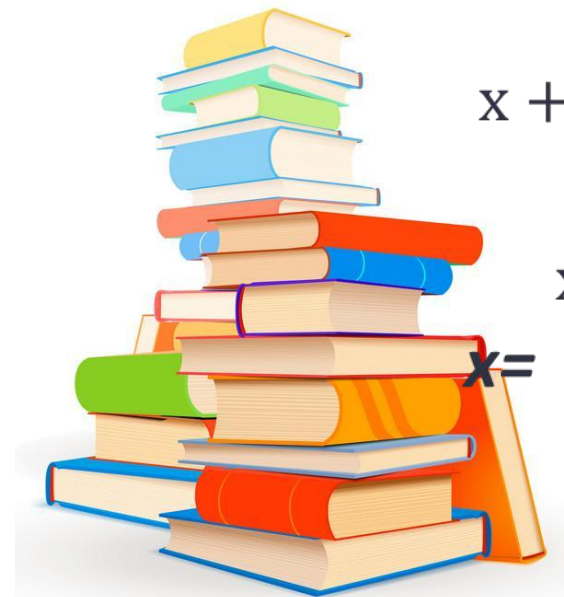
$$3) \left(x + \frac{23}{60}\right) - \frac{33}{60} = \frac{27}{60};$$

$$x + \frac{23}{60} =$$

$$x + \frac{23}{60} =$$

$$x =$$

$$x =$$



№.8 Одна сторона клумби трикутної форми має довжину 1 м. Друга і третя сторони коротші від першої сторони: друга – на $\frac{5}{7}$ м, а третя на $\frac{2}{7}$ м? Знайти периметр клумби. Скільки коштуватиме огороження всієї клумби самшитом, якщо ціна одного саджанця – 50 грн, а висаджують їх на відстані 20 см?

Розв'язання

- | | | |
|----|-------|----------------------------|
| 1) | | (м) – друга сторона; |
| 2) | | (м) – третя сторона; |
| 3) | | (м) – периметр клумби; |
| 4) | $m =$ | см
(саджанців)
(грн) |



Відповідь: **грн коштуватиме огороження всієї клумби .**



Обчисліть:

$$1) 2 - \frac{4}{11} =$$

$$2) 3 - \frac{7}{5} =$$

$$3) 4 - \frac{6}{7} =$$

$$4) 2 - \frac{4}{9} =$$

$$5) 2 - \frac{13}{11} =$$

$$6) 3 - \frac{5}{8} =$$



Обчисліть:

$$1) 3 - \frac{4}{7} - \frac{6}{7} =$$

$$2) 2 - \frac{41}{45} - \frac{32}{45} =$$

$$3) 3 - \left(\frac{26}{33} + \frac{30}{33} \right) =$$

$$4) 2 - \left(\frac{47}{50} - \frac{1}{50} \right) =$$



Обчисліть:

$$1) 1 - \frac{3}{5} =$$

$$2) 1 - \frac{6}{11} =$$

$$3) 1 - \frac{16}{37} =$$

$$4) 1 - \frac{27}{40} =$$

$$5) 1 - \frac{5}{17} - \frac{6}{17} =$$

$$6) 1 - \frac{14}{31} - \frac{16}{31} =$$

$$7) 1 - \left(\frac{2}{27} + \frac{14}{27} \right) =$$

$$8) 1 - \left(\frac{17}{25} - \frac{11}{25} \right) =$$



Незрозуміло

Сумніваюся

Все зрозуміло

