

# Северо-западный район



**Площадь** - 196,5 тыс.

км<sup>2</sup>.

Самый маленький район по площади.

## **Состав:**

Ленинградская, Новгородская, Псковская области, Санкт-Петербург, Калининградская область.

# ЭГП - Северо-Западного района:

## Выгодное.

1. Приморское положение, омывается Финским заливом Балтийского моря.

2. По рекам и озерам этого района проходил древний торговый путь "из варяг в греки", на котором возникла Новгородская Русь.

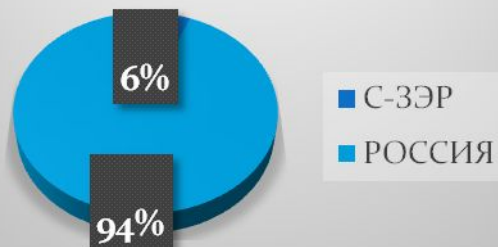
3. На протяжении двух столетий г. Санкт-Петербург являлся столицей России.

4. Район расположен между развитыми европейскими государствами - Финляндией, Эстонией, Латвией.

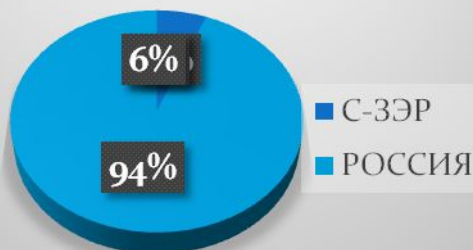
5. Соседство с ЦЭР и СЭР РФ.

# «ВИЗИТНАЯ КАРТОЧКА РАЙОНА»

Доля С-ЗЭР в  
населении  
России



Доля С-ЗЭР в  
промышленности  
России



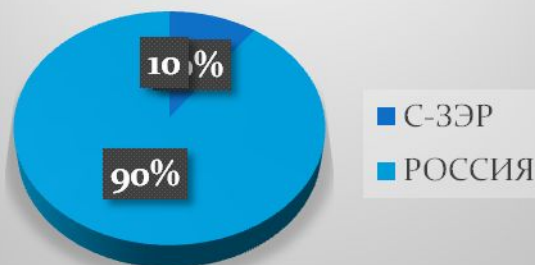
Доля С-ЗЭР в  
сельском  
хозяйстве...



Доля С-ЗЭР в  
добычи  
янтаря мира



Доля С-ЗЭР в  
машиностроении  
России



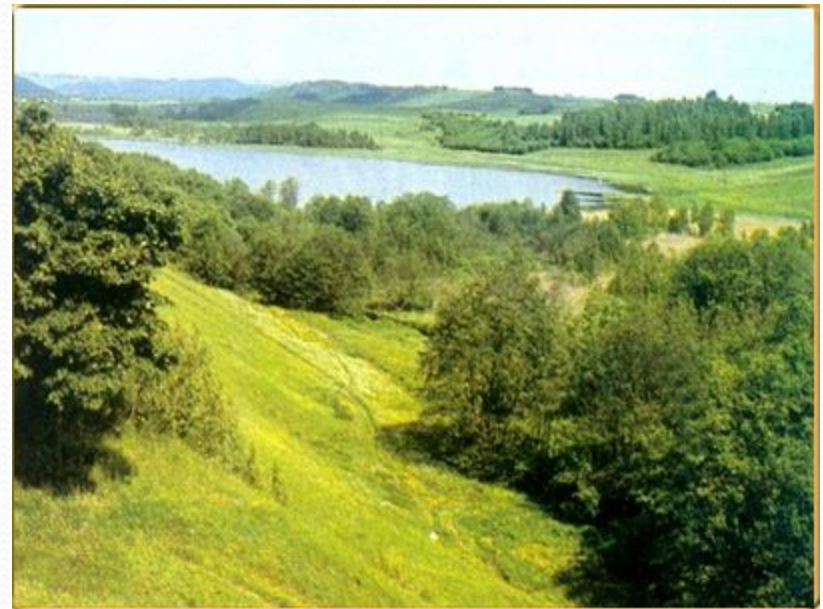
Доля С-ЗЭР в  
пищевой  
промышленно...



## Природные условия и ресурсы:

Климат района умеренно-континентальный, на побережье - морской. Для всей территории характерны подзолистые и торфяно-болотные почвы. Леса занимают немногим менее половины площади района, а на северо-востоке лесистость местности достигает 70%.

Характерен моренно-ледниковый рельеф с холмами и грядами. Особенно много моренных холмов на возвышенностях, где они чередуются с озерными впадинами.

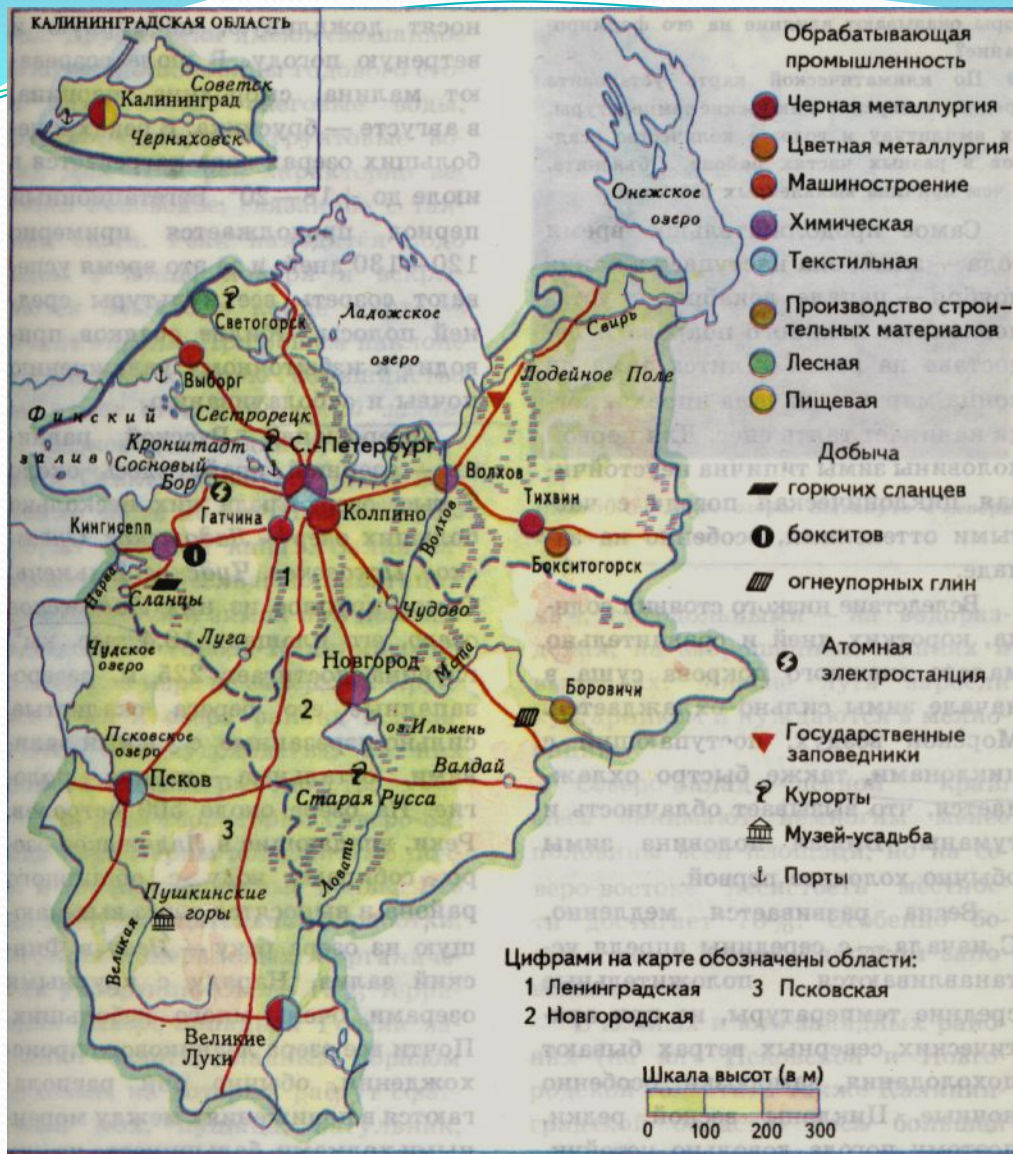


**Полезные ископаемые:** огнеупорные глины, горючие сланцы, фосфориты, кварцевые пески, известняки, соляные источники, бокситы.

# П Р И Р О Д А



Северо-запад Русской равнины - озерный край: здесь около 7 тысяч озер. Крупнейшие - Ладожское (площадь 18 тыс. кв. км), Онежское, Чудское, Ильмень. Речная сеть - густая. Сравнительно короткая река Нева (74 км), вытекающая из Ладожского озера и впадающая в Финский залив, одна из самых многоводных в России.



## Ресурсы Северо-Западного эк. района

1. Сланцы, торф – топливо низкого качества,
2. Водные ресурсы – крупные озёра, многоводные реки,
3. Бокситы – алюминиевая руда;
4. Лесные ресурсы;
5. Фосфориты;
5. Квалифицированные рабочие кадры;
6. Денежные средства;
7. Рекреационные;
8. Агроклиматические

# НАСЕЛЕНИЕ

- ❑ Численность – 9 млн.чел. (6% населения РФ)
- ❑ Главная полоса расселения.
- ❑ Средняя плотность населения – 42 чел. / км<sup>2</sup>
- ❑ Естественный прирост – отрицательный (-5 промилле), старение населения
- ❑ Национальный состав – однородный. Преобладают русские.
- ❑ Высококвалифицированные трудовые ресурсы. Наблюдается миграционный отток населения.
- ❑ Крупнейшая агломерация – Санкт-Петербургская (около 5 млн.чел.)
- ❑ 1 город миллионер – Санкт-Петербург (4,8 млн. чел.)
- ❑ Городское население – 86% района
- ❑ Наблюдается дефицит трудовых ресурсов.



# **ПРОМЫШЛЕННОСТЬ**

## **1. МАШИНОСТРОЕНИЕ**

Одна из ведущих отраслей промышленности. Преобладает трудоемкое и наукоемкое машиностроение.

Наиболее развито энергетическое машиностроение, судостроение, приборостроение, станкостроение, электротехника.

### **1.1. Транспортное машиностроение:**

Адмиралтейский и Балтийский судостроительные заводы, Кировский тракторный завод, вагоностроительный завод – Санкт-Петербург.

### **1.2. Энергетическое машиностроение:**

Завод «Электросила» (Санкт-Петербург) завод в Колпино.

### **1.3. Трудоемкое машиностроение:**

Санкт-Петербург, Новгород, Псков.

# ПРОМЫШЛЕННОСТЬ

## 2. ЛЕСНАЯ ПРОМЫШЛЕННОСТЬ

### 2.1. Целлюлозно-бумажная промышленность:

Ленинградская обл. – Сясьстрой, Светлогорск, Санкт-Петербург.

Калининградская обл. – Калининград, Советск.

### 2.2. Деревообрабатывающая промышленность:

Великие Луки, Новгород, Санкт-Петербург.

Отрасли лесной промышленности работают в основном на привозном сырье из Северного экономического района.

## 3. МЕТАЛЛУРГИЧЕСКИЙ КОМПЛЕКС

### 3.1. Черная металлургия

Передельная - Санкт-Петербург

### 3.2. Цветная металлургия

Медь на привозных концентратах - Санкт-Петербург

Производство глинозема – Бокситогорск, Пикалево.

Алюминиевая – Волхов.

# **ПРОМЫШЛЕННОСТЬ**

## **4. ЭЛЕКТРОЭНЕРГЕТИКА**

- ТЭС: Ленинградская, Киришская.
- ГЭС: Волховская (1-ая ГЭС в России), Нарвская, Свирские
- АЭС: Ленинградская.

## **5. НЕФТЕПЕРЕРАБАТЫВАЮЩИЕ ЗАВОДЫ**

- НПЗ - Кириши

## **6. ХИМИЧЕСКАЯ ПРОМЫШЛЕННОСТЬ**

- Производство азотных удобрений - Новгород.
  - Производство фосфатных удобрений - Кингисепп.
- Переработка полимеров – Санкт-Петербург.

# **ПРОМЫШЛЕННОСТЬ**

## **7. ЛЕГКАЯ ПРОМЫШЛЕННОСТЬ**

Выделяется текстильной, швейной и обувной промышленностями.

Расположена в крупных городах района.

Льнокомбинаты – Псков, Великие Луки

## **8. ПИЩЕВАЯ**

Основное размещение – по потребительскому фактору.

Расположены в крупных городах.

## **9. ПРОЧИЕ**

- Производство кирпича - Боровичи.

# СЕЛЬСКОЕ ХОЗЯЙСТВО

## 1. ЗЕМЛЕДЕЛИЕ

- Льноводство на юге и юго-западе района.
- Производство овощей и картофеля.

## 2. ЖИВОТНОВОДСТВО

- МОЛОЧНОЕ ЖИВОТНОВОДСТВО
  - свиноводство
  - птицеводство
  - рыболовство

