



**Урок биологии**  
**Особенности строения и жизнедеятельности**  
**кишечнополостных.**  
**7 класс**

*Асадуллина Роза Айнитдиновна*  
*Учитель биологии*

**Тема урока: Особенности строения и жизнедеятельности кишечнополостных.**



# Структура урока

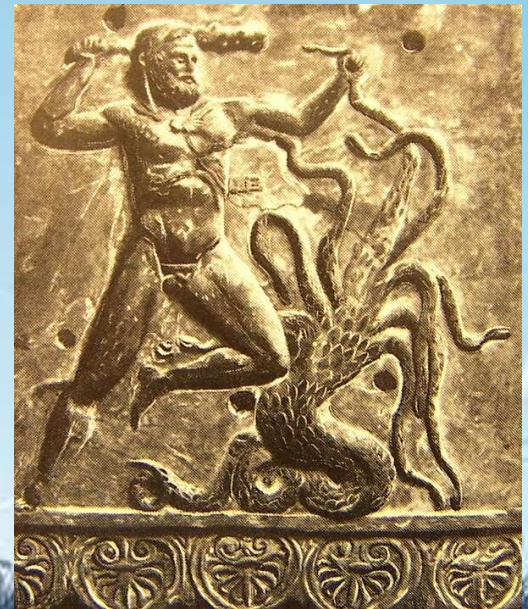


# 1. Организационный момент



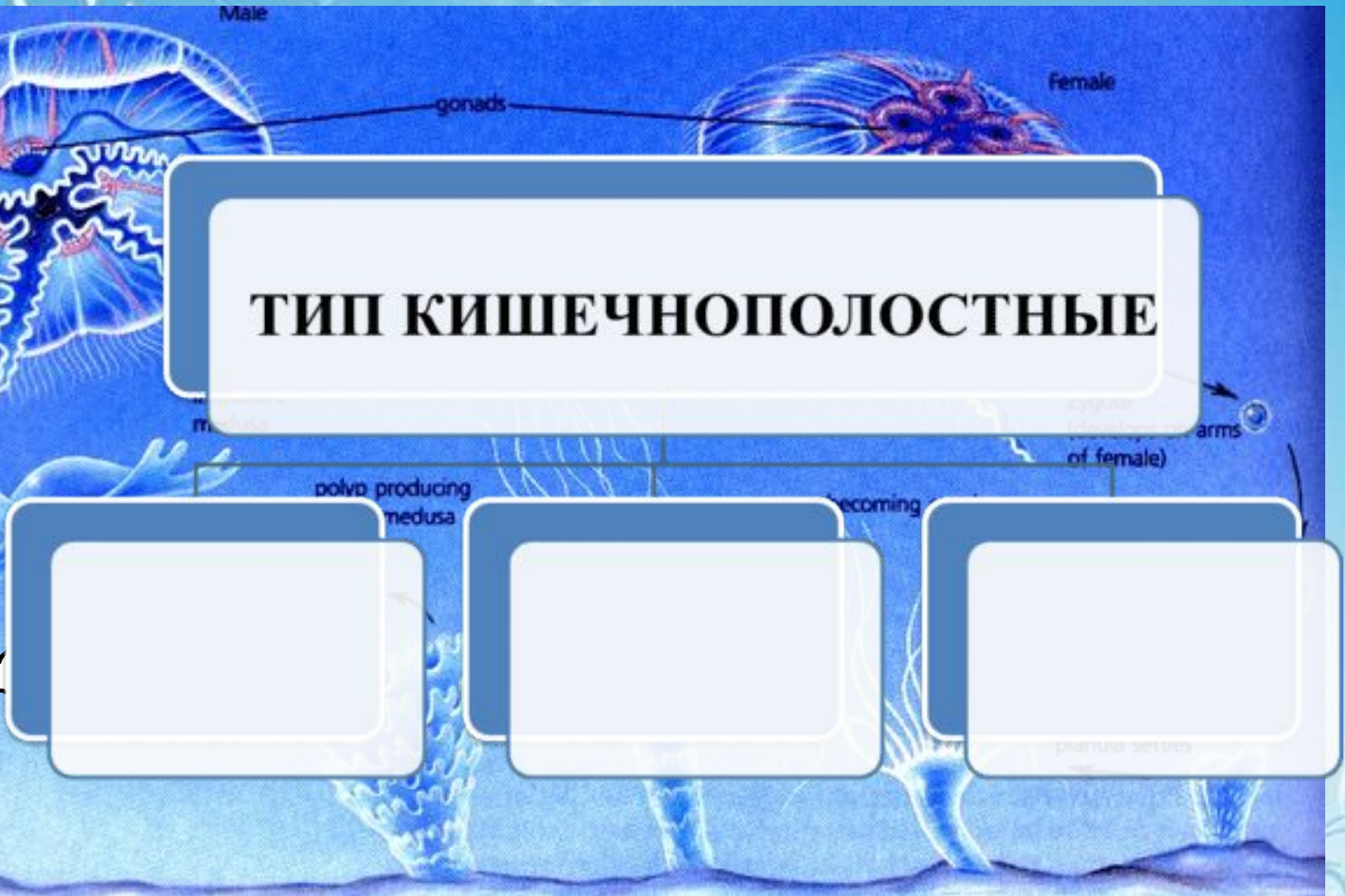
## II Актуализация знаний





### 3.Изучение нового материала

# ТИП КИШЕЧНОПОЛОСТНЫЕ





# ТИП КИШЕЧНОПОЛОСТНЫЕ

Гидроидные

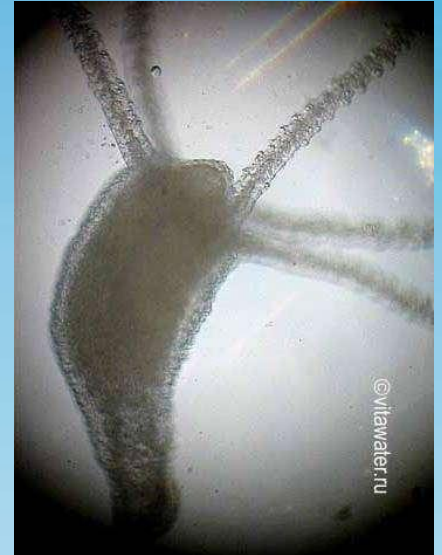
Сцифоидные

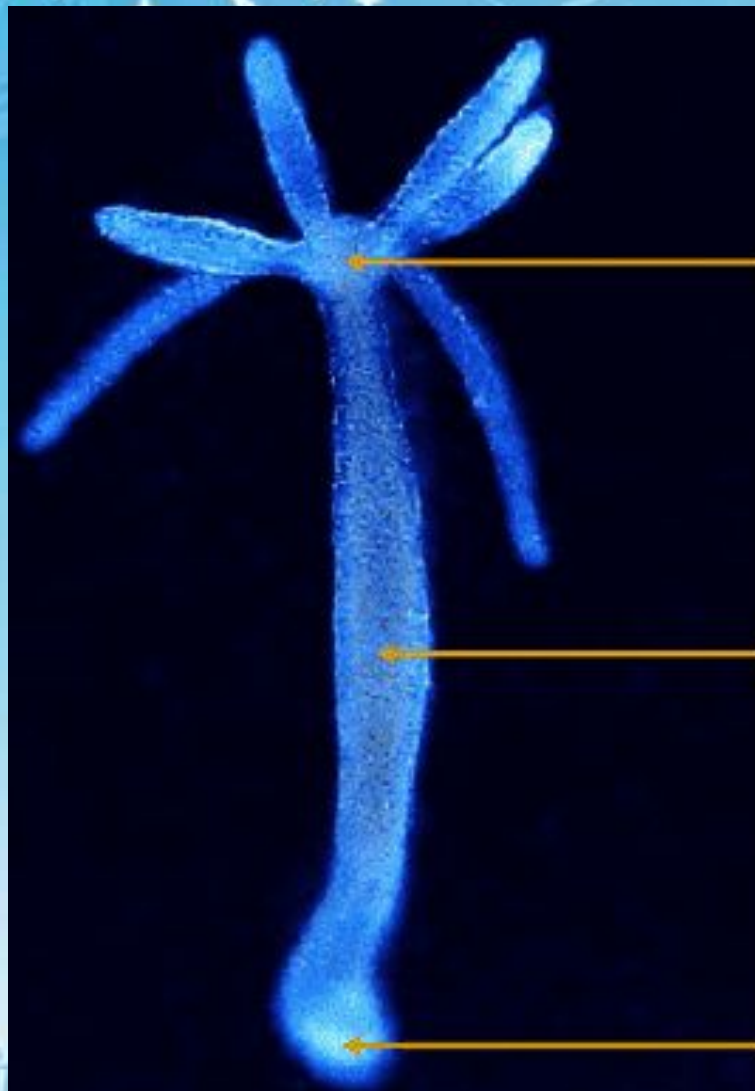
Коралловые  
полипы



**Изучите текст учебника С. 104. Выпишите в тетрадь общие признаки кишечнополостных:**



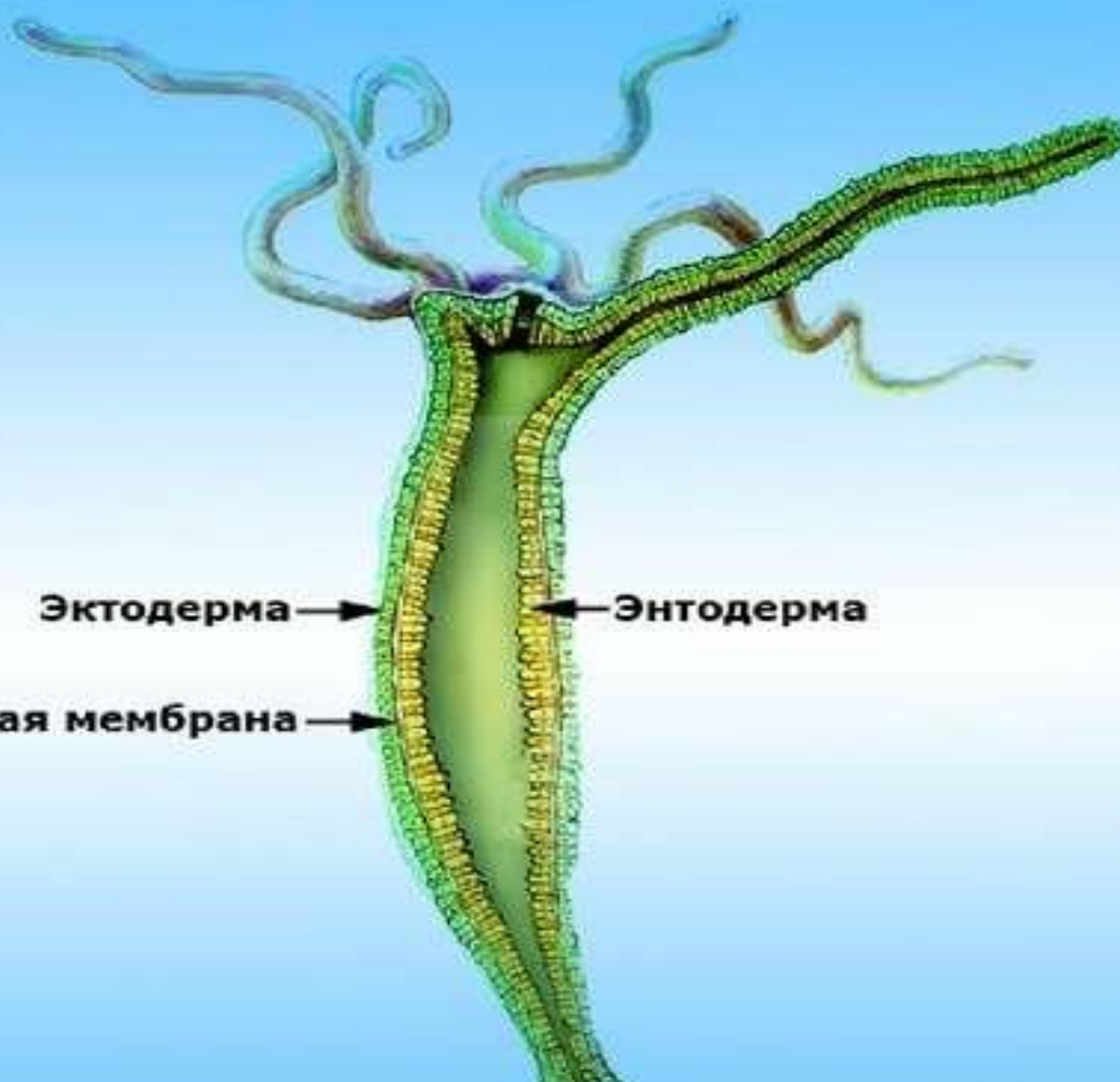




Рот, окружённый щупальцами

Туловище

Подшва

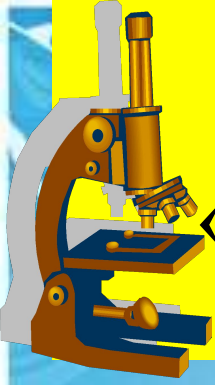


**Эктодерма** →

← **Энтодерма**

**Базальная мембрана** →



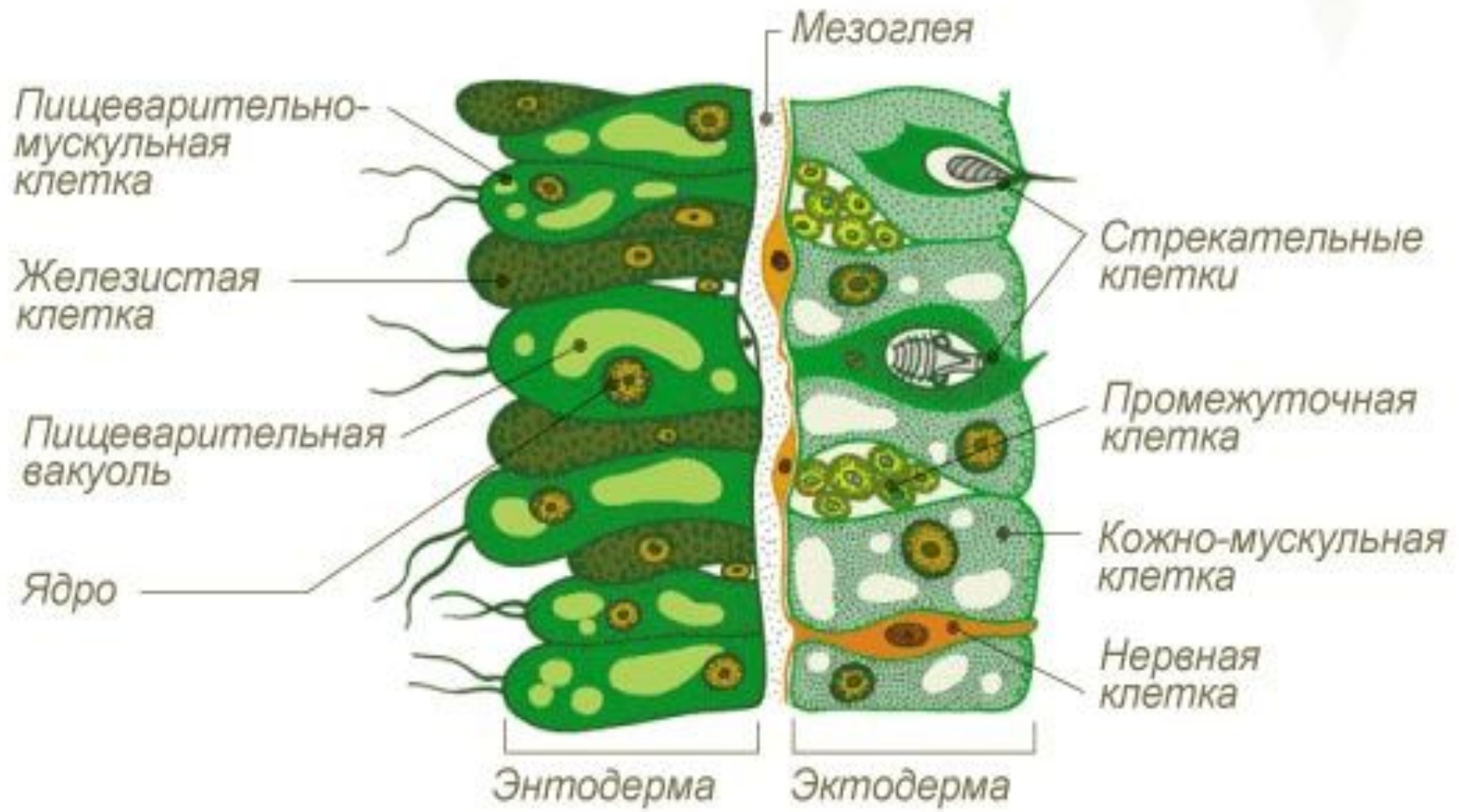


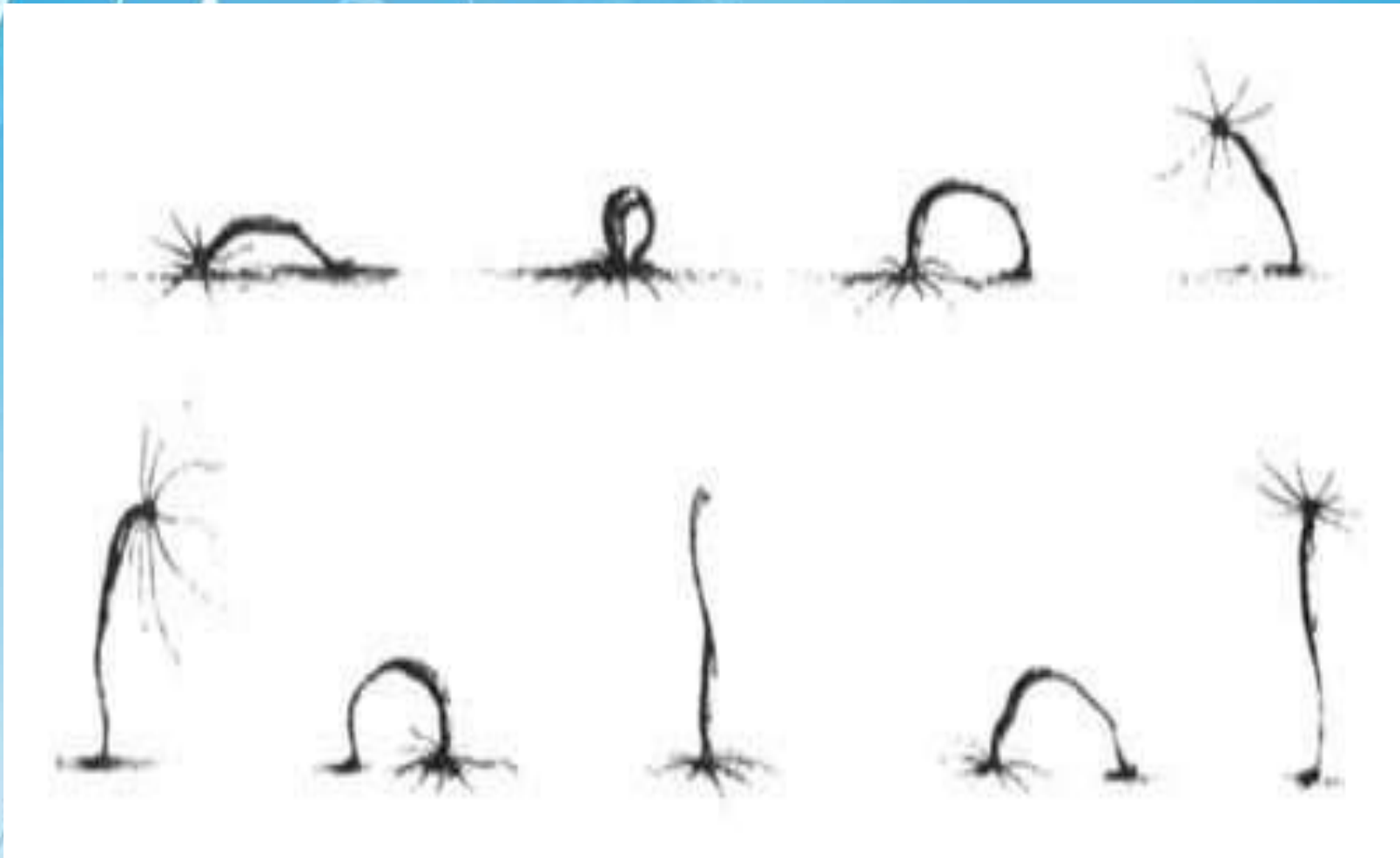
## Лабораторная работа №9

**«Внутреннее строение пресноводной гидры»**

**Цель: Изучить строение, функции и место  
расположения клеток пресноводной Гидры**











Нервная  
система

Гидра

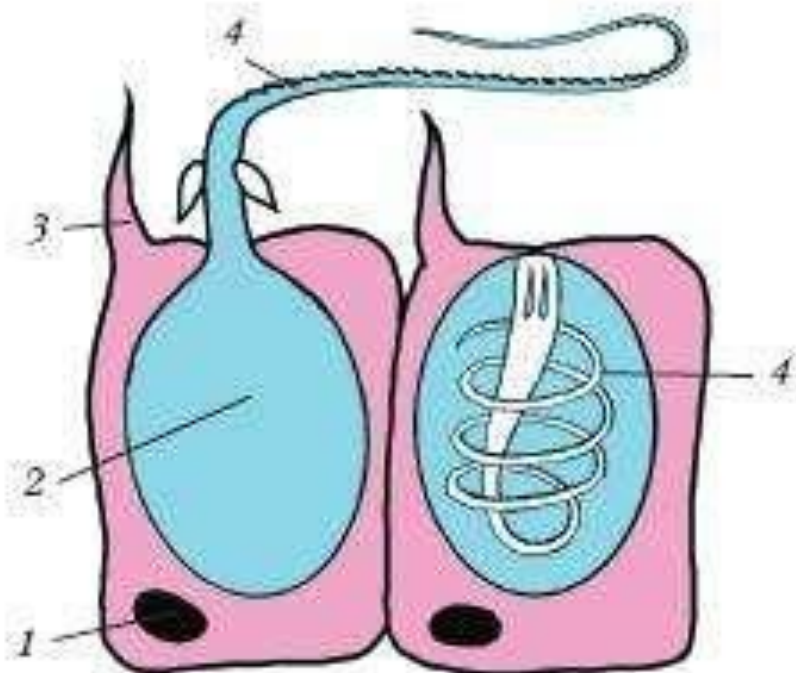
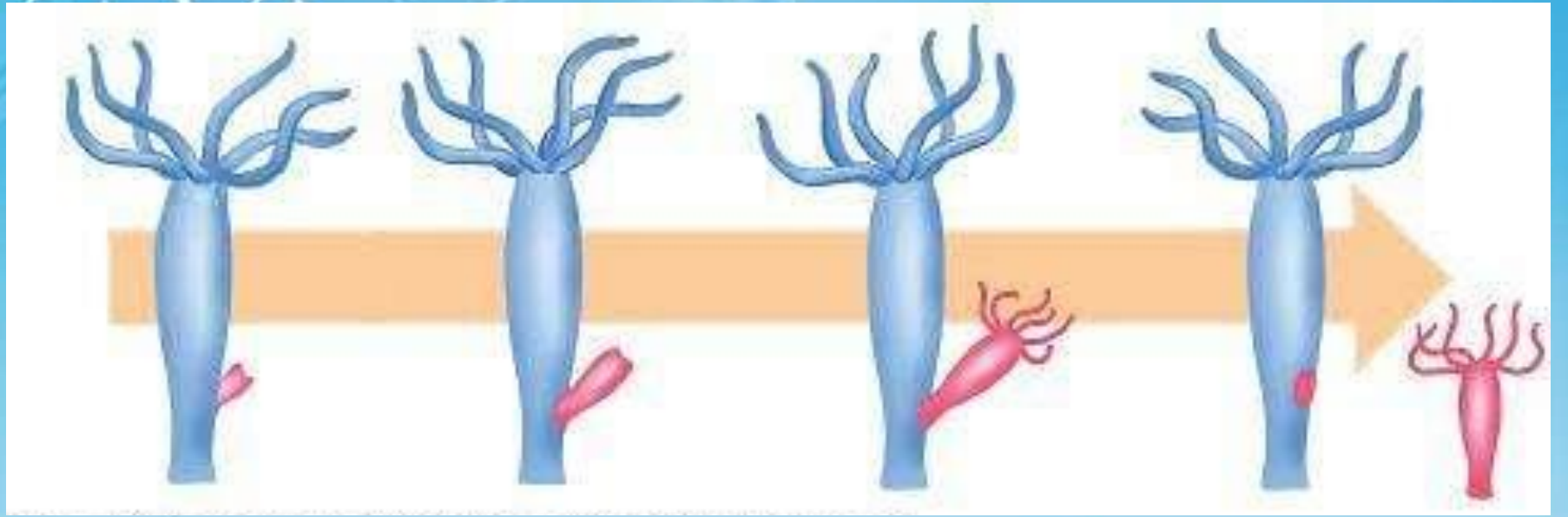
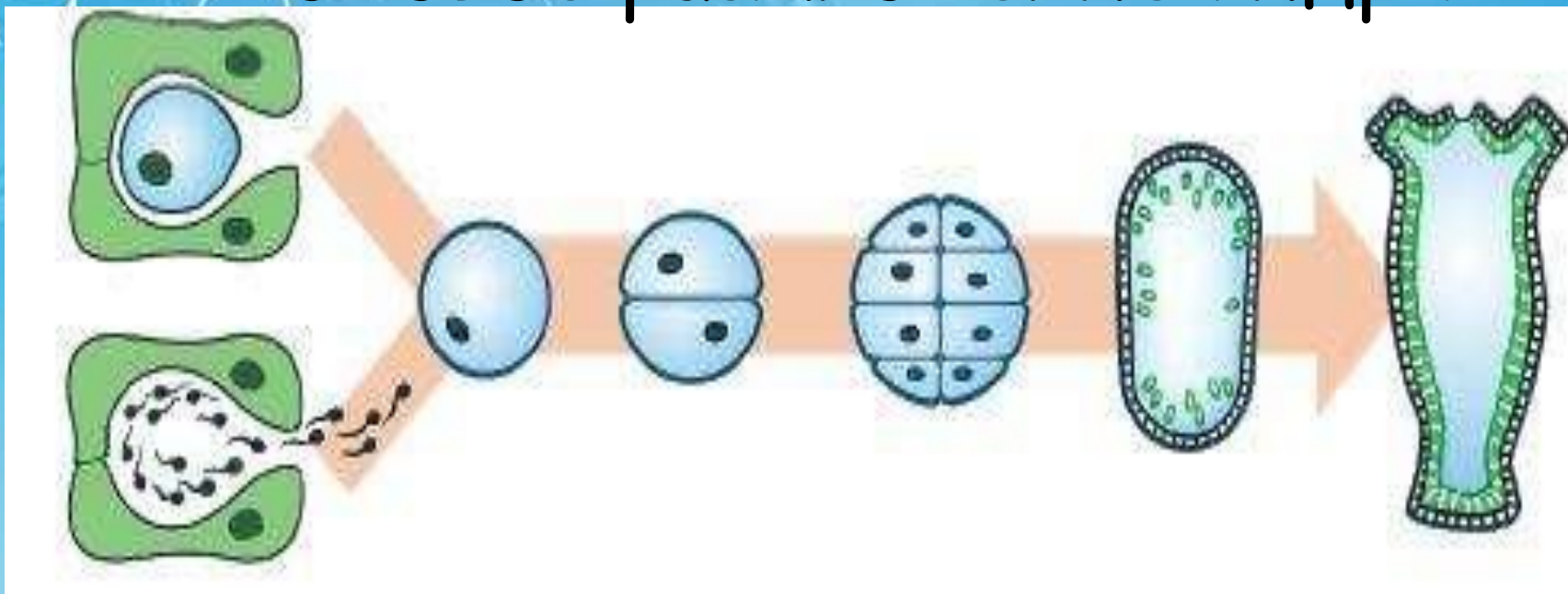


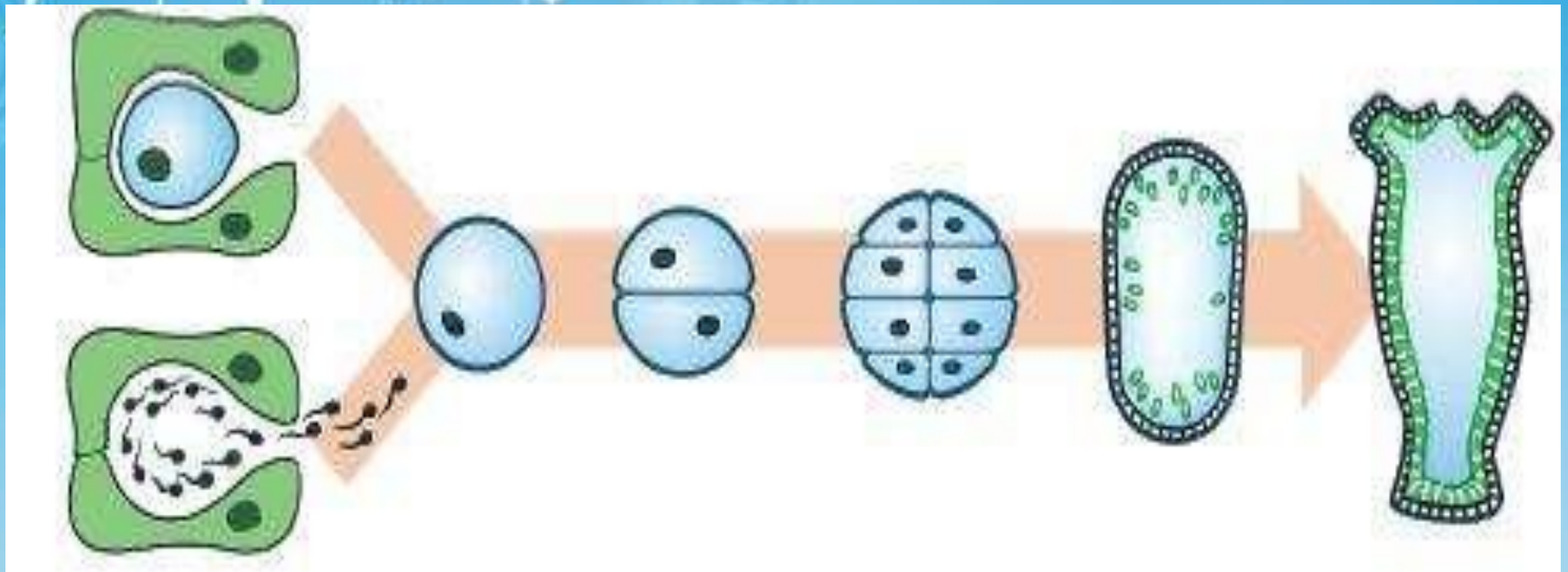
Рис. 41. Схема строения стрекательной клетки: 1 – ядро; 2 – стрекательная капсула; 3 – чувствительный волосок; 4 – стрекательная нить: свернутая (справа) и выброшенная (слева)



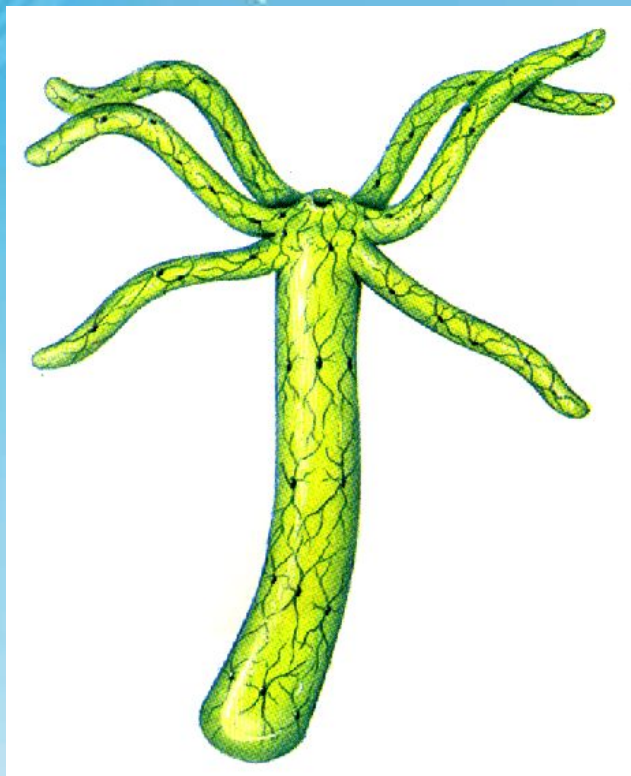


# Половое размножение гидры

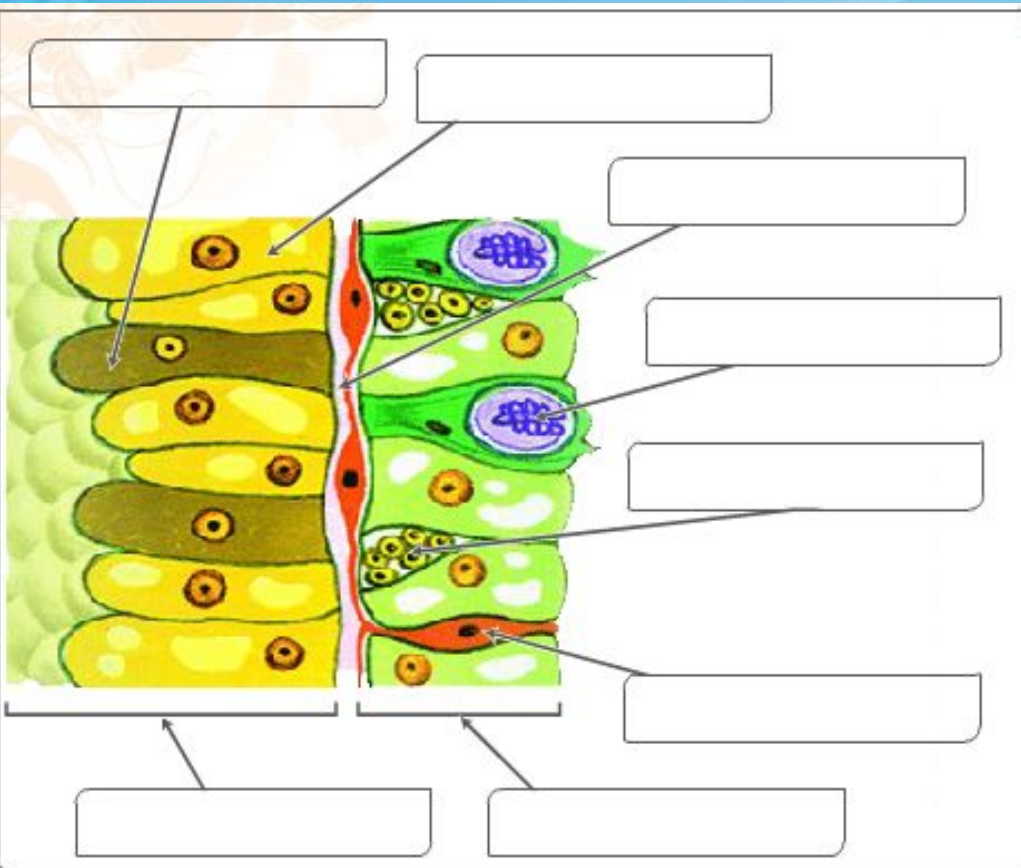




# Питание гидры



# Вы изучили строение Гидры. Проверьте свои знания



1. Железистая клетка
2. Мезоглея
3. Нервная клетка
4. Промежуточная клетка
5. Стрекательная клетка
6. Эктодерма
7. Энтодерма
8. Эпителиально-мускульная

Железистая клетка

Эпителиально-  
мышечная

Мезоглея

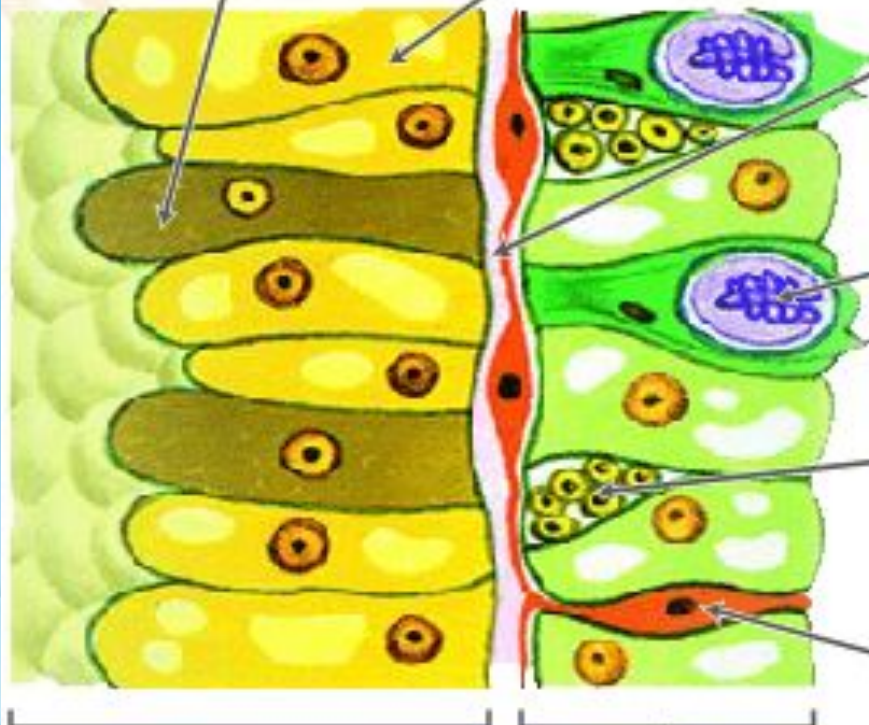
Стрекательная клетка

Промежуточная клетка

Нервная клетка

Энтодерма

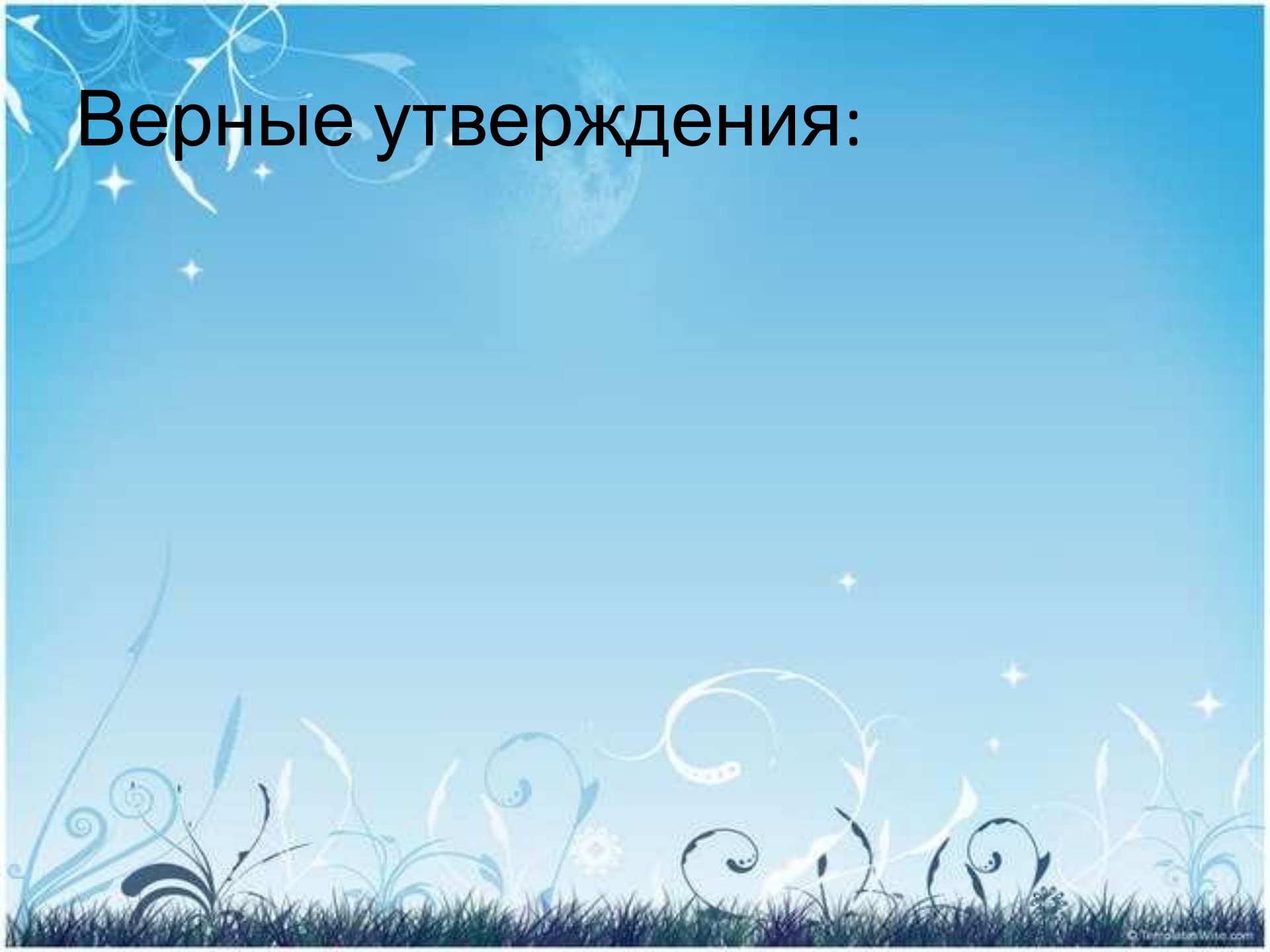
Эктодерма







Верные утверждения:



*Рефлексия*

**Продолжите предложения:**



