

**5  
КЛАСС**

# **ДВИЖЕНИЕ ЗЕМЛИ ПО ОКОЛОСОЛНЕЧНОЙ ОРБИТЕ**



**5 КЛАСС**

**УЧИТЕЛЬ: МАЛАХОВА ИРИНА АЛЕКСАНДРОВНА**

# ОБРАЩЕНИЕ ЗЕМЛИ ВОКРУГ СОЛНЦА

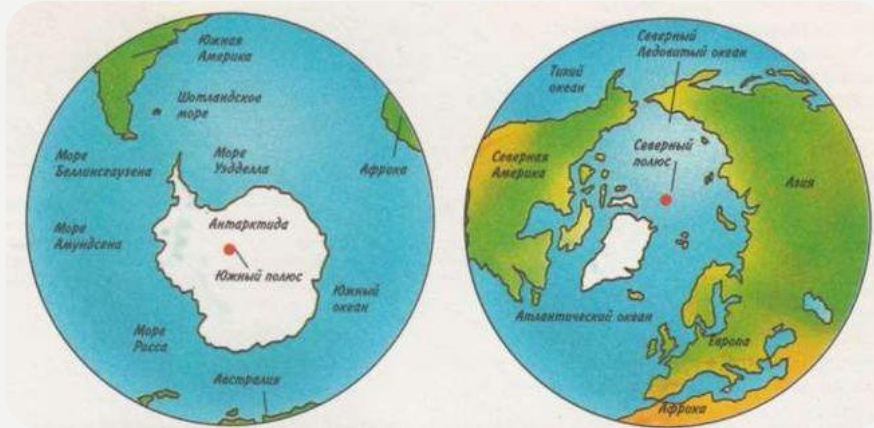


# ГЕОГРАФИЧЕСКИЕ ПОЛЮСА

- Географические полюса — точки пересечения поверхности Земли с воображаемой осью ее вращения.



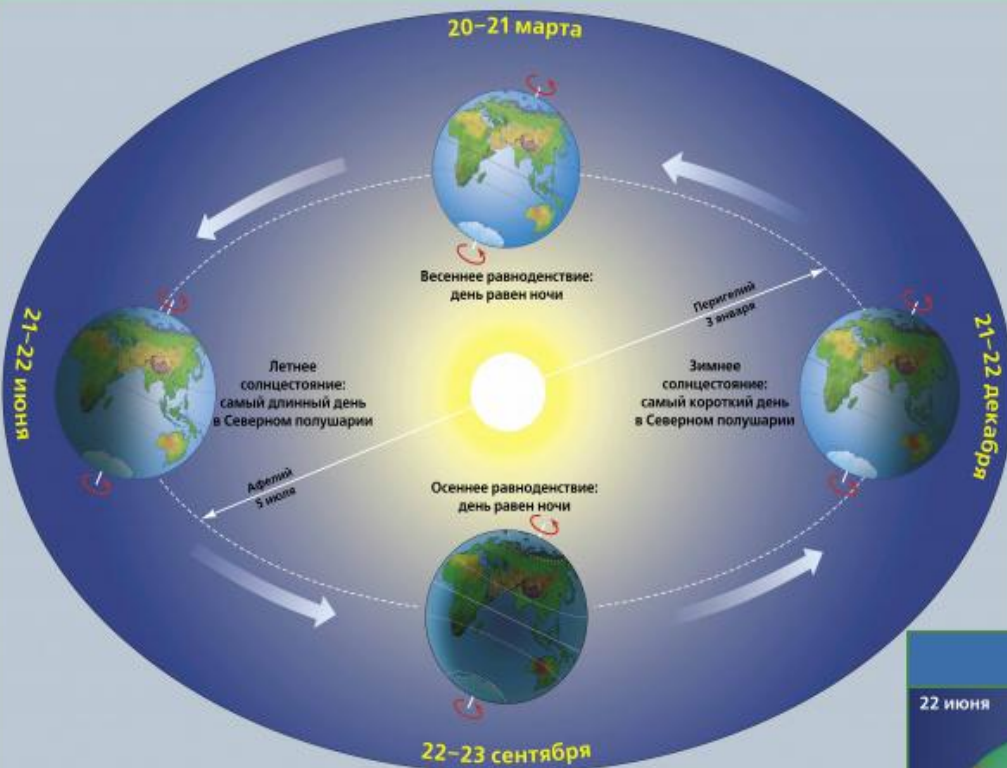
# СЕВЕРНЫЙ И ЮЖНЫЙ ПЛЮС



- Северный полюс расположен в центральной части Северного Ледовитого Океана, а Южный – на материке Антарктида.

# РАСПРЕДЕЛЕНИЕ СОЛНЕЧНОГО СВЕТА И ТЕПЛА НА ЗЕМЛЕ

## СХЕМА ГОДОВОГО ДВИЖЕНИЯ ЗЕМЛИ ВОКРУГ СОЛНЦА



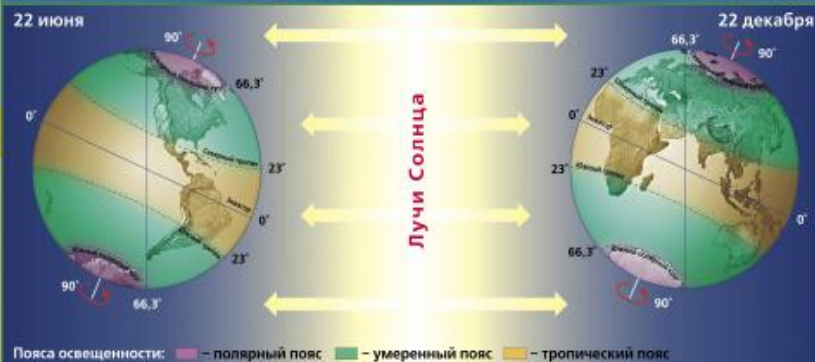
## ВИДИМОЕ СУТОЧНОЕ ДВИЖЕНИЕ СОЛНЦА НАД ГОРИЗОНТОМ НА 45° СЕВЕРНОЙ ШИРОТЫ



## СПРАВОЧНЫЕ СВЕДЕНИЯ

- Время полного оборота Земли вокруг своей оси (звездные сутки) – **23 ч 56 мин.**
- Длина земной орбиты – **939,1 млн км.**
- Время оборота Земли вокруг Солнца (год) – **365,24 суток.**
- Средняя скорость движения Земли по орбите – **30 км/с.**

## ОСВЕЩЕНИЕ ЗЕМЛИ



# **ДОМАШНЕЕ ЗАДАНИЕ**

- **1. параграф 4 читать**
- **2. выполнить тест в Яклассе или письменно ответить на вопросы 1, 2 - стр. 23.**