

Морской транспорт



Работу выполнила
ученица 9Б класса

Характеристика .

- Морской транспорт имеет важное значение для внутренних и внешних перевозок массовых грузов, особенно на большие расстояния, а также для обслуживания внешней торговли.
- Важную роль он играет и в выполнении каботажных перевозок народнохозяйственных грузов, включая перевозки в труднодоступные районы Крайнего Севера и Дальнего Востока, где другие виды транспорта практически отсутствуют или неэффективны.

Крупнейшие порты России:

- Санкт-Петербург
- Новороссийск
- Мурманск
- Архангельск
- Владивосток

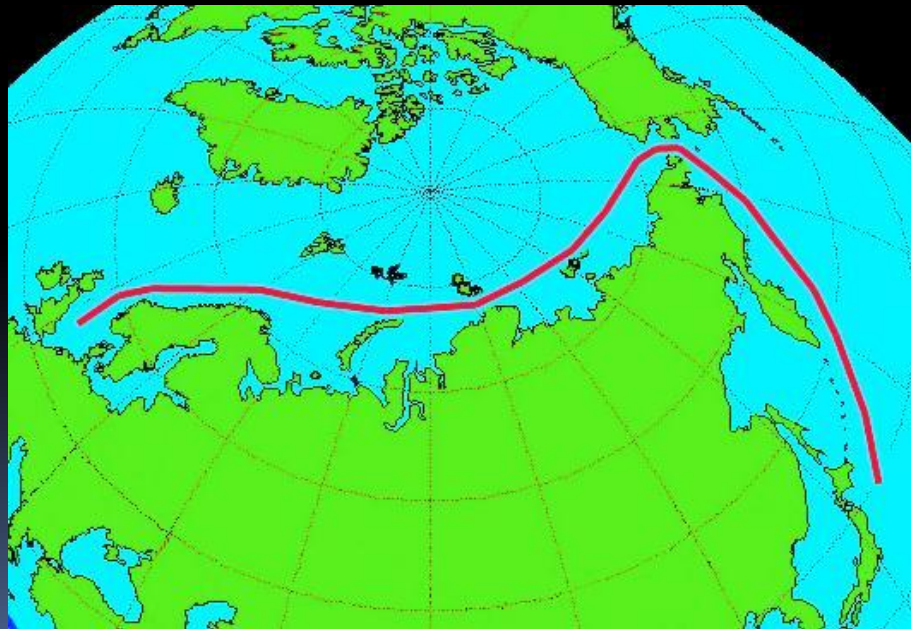


Состав морского флота:

- 45%- траулеры, сейнеры
- 24%- специальные суда (ледоколы, буксиры)
- 23%-сухогрузы (контейнеровозы, лесовозы)
- 5%- танкеры
- 3%- пассажирские

Северный морской путь:

- Мурманск-Диксон-Тикси- бухта Певек- Берингов пролив- Петропавловск- Камчатский- Владивосток



Преимущества :

- Неограниченная грузоподъемность
- Надежность
- Универсальность
- Низкая себестоимость перевозок
- Меньше капитальных затрат на обустройство путей

Недостатки :

- Низкая скорость
- Зависимость от погодных условий
- Загрязнение окружающей среды
- Ограниченная маневренность



Основные виды грузов:

- Нефть
- Руды
- Уголь
- Зерно
- Строительные материалы
- Металлолом
- Автомобили
- Промышленное оборудование
- Сжиженный газ



Спасибо за
внимание!