



Курсовая работа по дисциплине «Архитектура»
**Малое общественное здание
павильонного типа**
Выставочный павильон

Студент гр. 3130801/20005

**Смирнов
Яков Игоревич**

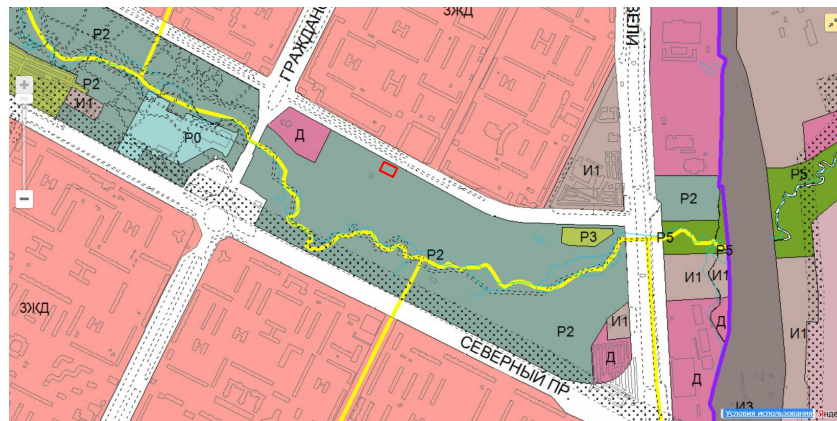
преподаватель

**Михайловская
Людмила Андреевна,
ассистент**

ВШПГидС

Санкт-Петербург
2023

Ситуационный план

Основные функциональные зоны
окружающей территории

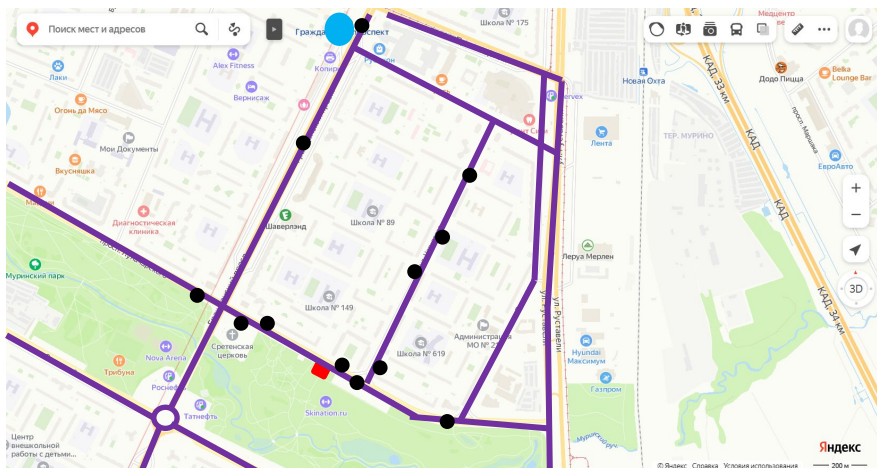
Кадастровый номер: 78:10:0005554:25

Адрес: г.Санкт-Петербург, проспект Луначарского, участок 1, (южнее дома 108, корпус 1, литера А по проспекту Луначарского)

Площадь участка: 1603.83 м²

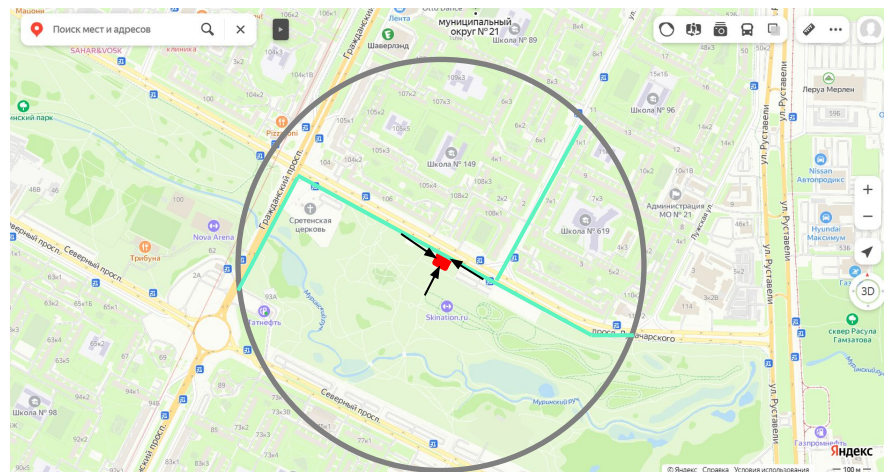
Код и наименование зоны согласно Генеральному плану и Правилам землепользования и застройки Санкт-Петербурга: ТР31, зона рекреационного назначения.

Разрешённое использование: зона объектов отдыха, спорта, досуга и развлечений, туризма и санаторно-курортного лечения, гостиниц и пансионатов, дачного фонда с включением объектов инженерной инфраструктуры, связанных с обслуживанием данной зоны



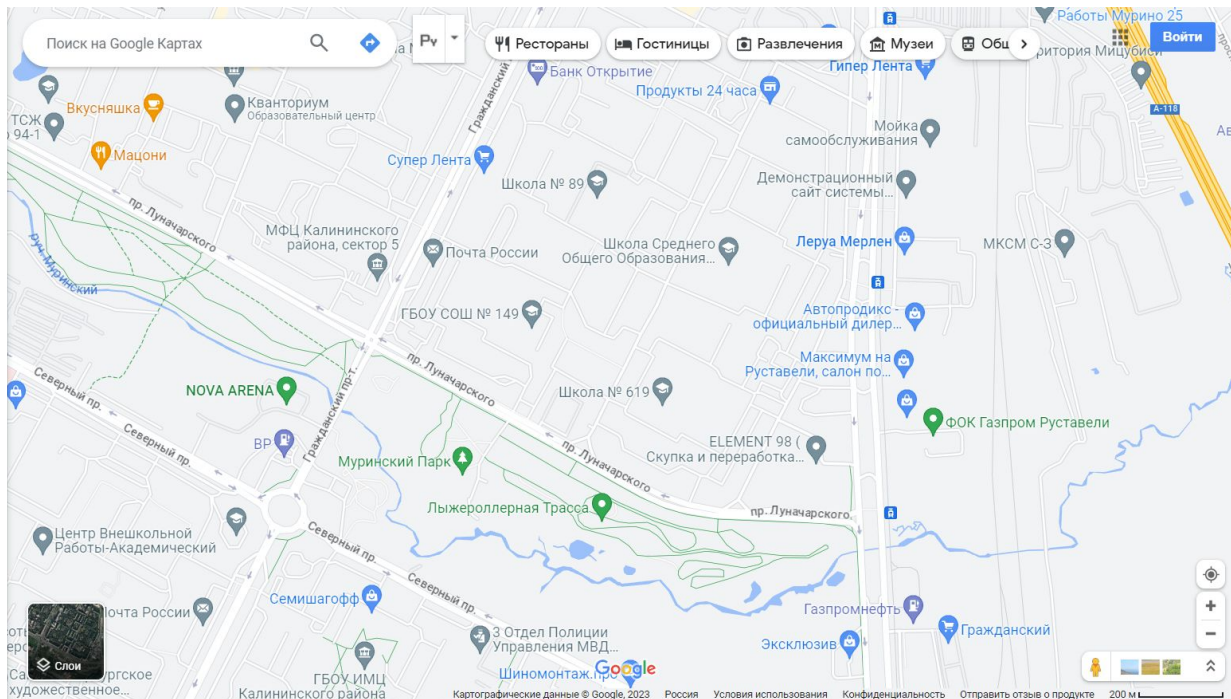
Транспортная доступность

- границы проектируемой территории
- остановки общественного транспорта
- дороги регионального значения
- метро



Пешеходная доступность

- радиус пешей доступности, 500м
- границы проектируемой территории
- пешеходные пути (помимо парка)
- основные входы на территорию



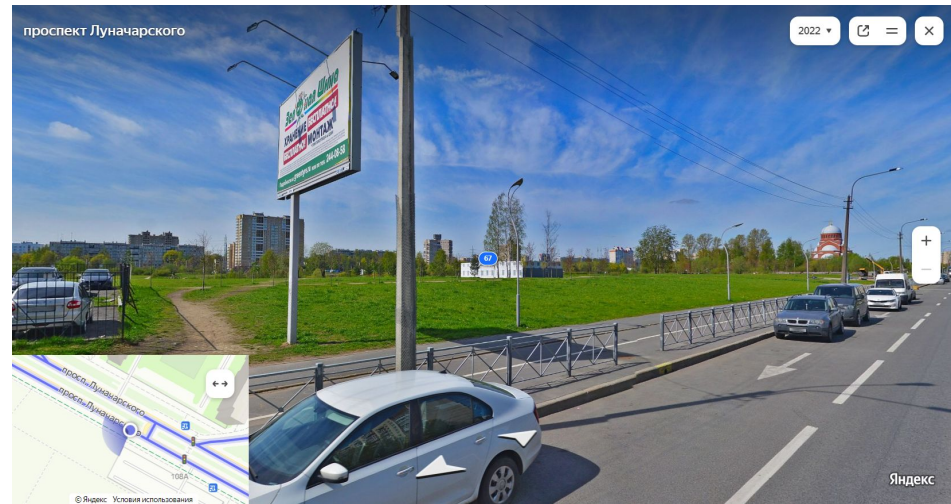
В микрорайоне, окружающем участок выставочного павильона находятся 5 школ, спортивный комплекс NOVA ARENA, Муринский парк, лыжероллерная трасса, парковки и велосипедная дорожка

5

Фотофиксация со стороны улиц



Ракурс 1



Ракурс 2

Приемущества территории:

1. Вид
2. Транспортная доступность
3. Пешеходная доступность
4. Рекреационная зона
5. Развитая инфраструктура
6. Муринский парк

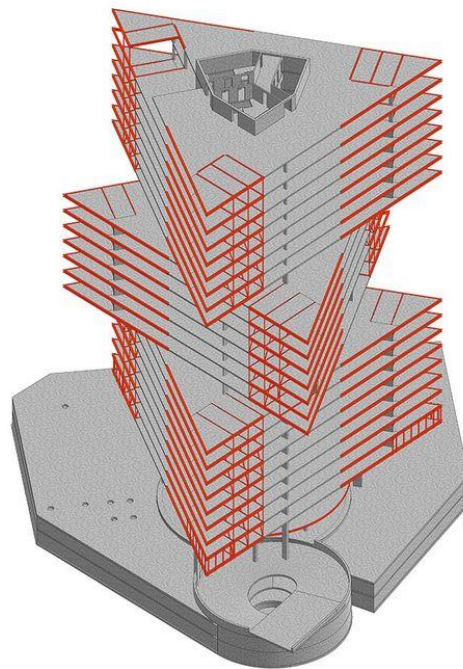
Недостатки территории:

1. Близость к дороге регионального назначения
2. Отдалённость локации от центра города
3. Архитектура близ лежащих сооружений

Выводы из анализа:

Локация подходит для выставочного павильона с элементами комьюнити центра. Доступность локации позволяет привлекать людей со всего города, а не только посетителей парка, чьё наличие позволяет сделать большую площадь остекления, что даёт зданию выигрышную позицию относительно конкурентов

Amsterdam RAI Hotel



Gasometers in Vienna



Duikklok by Bedaux de Brouwer Architecten

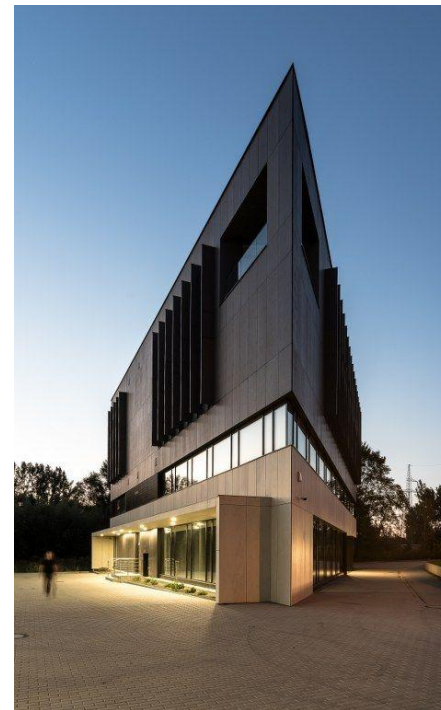


Christian chapel



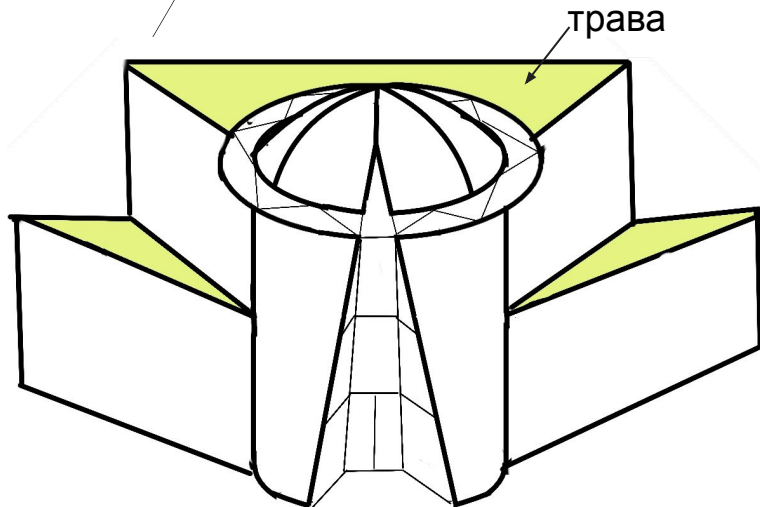
Located on the campus of Tungai University in Taichung, Taiwan, this Christian chapel was designed by I.M. Pei at the time his firm was known as I.M. Pei & Associates, in collaboration with Chen Chi-Kwan

Quartz Office in Poland | Easst Architects.

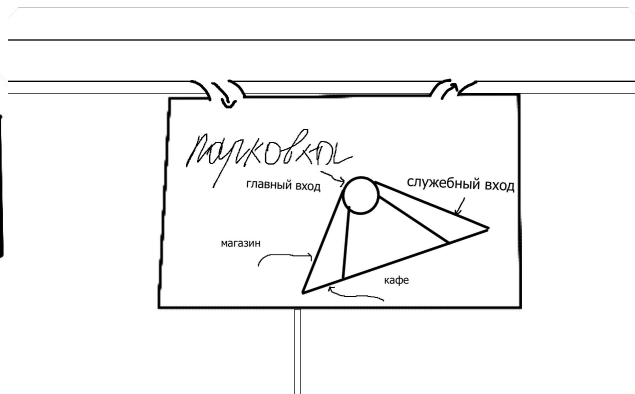


10

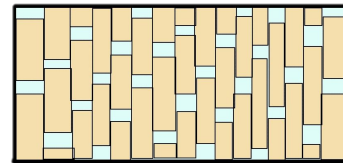
Эскиз-идея



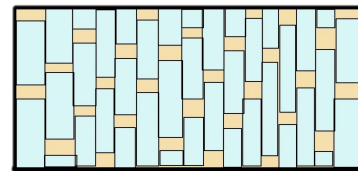
Зонирование территории



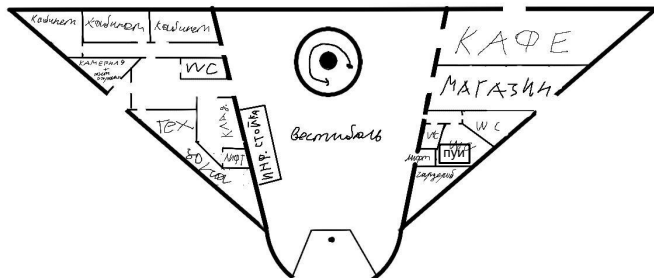
Фасад на дорогу



Фасад на парк



1 этаж



2 этаж

