

Державний торговельно-економічний
університет
Вінницький торговельно-економічний
інститут

Виробнича практика на підприємстві ПРАТ
«ВІННИЦЯТУРИСТ»

Виконав

здобувач вищої освіти 4
курсу, групи Ек-41 д,
факультет економіки,
менеджменту та права

Козюк Владислав Вадимович

ПРИВАТНЕ ВІННИЦЬКЕ ОБЛАСНЕ АКЦІОНЕРНЕ ТОВАРИСТВО ПО ТУРИЗМУ ТА ЕКСКУРСІЯХ «ВІННИЦЯТУРИСТ»

ДАНЕ ПІДПРИЄМСТВО БУЛО ЗАРЕЄСТРОВАНЕ 29.12.1998 Р. ЧАС ІСНУВАННЯ
ТОВАРИСТВА – 25 РОКІВ.

КЕРІВНИКОМ ОРГАНІЗАЦІЇ Є КОРДУЛЯН СЕРГІЙ ХАРИТОНОВИЧ.

РОЗМІР СТАТУТНОГО КАПІТАЛУ СКЛАДАЄ 5 201 880,00 ГРН..

НА МОМЕНТ ОСТАННЬОГО ОНОВЛЕННЯ ДАНИХ 27.05.2023 СТАН ОРГАНІЗАЦІЇ - НЕ
ПЕРЕБУВАЄ В ПРОЦЕСІ ПРИПИНЕННЯ.

ДО ЙОГО СКЛАДУ ВХОДИТЬ ГОЛОВНИЙ ОФІС АГЕНТСТВА ТА ФІЛІЯ ПРАТ
"ВІННИЦЯТУРИСТ" – ТУРИСТИЧНИЙ КОМПЛЕКС "ПОДІЛЛЯ".

ОСНОВНИМИ НАПРЯМКАМИ ДІЯЛЬНОСТІ ПІДПРИЄМСТВА Є:

- ДІЯЛЬНІСТЬ ТУРИСТИЧНИХ АГЕНТСТВ
- НАДАННЯ В ОРЕНДУ Й ЕКСПЛУАТАЦІЮ ВЛАСНОГО ЧИ ОРЕНДОВАНОГО
НЕРУХОМОГО МАЙНА
- ДІЯЛЬНІСТЬ ТУРИСТИЧНИХ ОПЕРАТОРІВ

ОСНОВНИМИ ВИДАМИ ДІЯЛЬНОСТІ ПРАТ «ВІННИЦЯТУРИСТ» Є :

- ФОРМУВАННЯ КОМПЛЕКСНИХ МАРШРУТІВ ДЛЯ ТУРИСТСЬКИХ ГРУП НА ОСНОВІ ДОГОВОРІВ ПІДПРИЄМСТВАМИ ТУРИСТИЧНОЇ ГАЛУЗІ;
- КОМПЛЕКТУВАННЯ І ПРОДАЖ ПОСЛУГ ТА ТОВАРІВ ТУРИСТСЬКОГО ПРИЗНАЧЕННЯ ЗА ДОРУЧЕННЯМ ПІДПРИЄМСТВ-ПОСТАЧАЛЬНИКІВ ТУРИСТИЧНИХ ПОСЛУГ;
- ОПЕРАЦІЇ З ОБМІНУ ВАЛЮТ, СТРАХУВАННЯ ЖИТТЯ ТА МАЙНА ТУРИСТІВ;
- ПРОВЕДЕННЯ ЕФЕКТИВНОЇ МАРКЕТИНГОВОЇ ПОЛІТИКИ ЗАДЛЯ ЗБІЛЬШЕННЯ ПОТОКУ ПОТЕНЦІЙНИХ КЛІЄНТІВ.

ОСНОВНІ ПОКАЗНИКИ ФІНАНСОВО-ГОСПОДАРСЬКОЇ ДІЯЛЬНОСТІ ПРАТ «ВІННИЦЯТУРИСТ»

№ з/п	Показники, тис. грн.	2017	2018	2019	2020	2021	2021р. від 2017р.		2021р. від 2018р.		2021 р. від 2019р.		2021 р. від 2020 р.	
							абсолютне, тис. грн.	відносне, %	абсолютне, тис. грн.	відносне, %	абсолютне, тис. грн.	відносне, %	абсолютне, тис. грн.	відносне, %
1	Дохід (виручка) від реалізації продукції (товарів, робіт, послуг)	186950	198400	224870	205600	260300	73350	39	61900	31	35430	15,76	54700	26,61
2	Собівартість реалізованої продукції (товарів, робіт, послуг)	60460	73084	82252	56790	90500	30040	50	17416	24	8248	10,03	33710	59,36
3	Валовий прибуток	26900	34200	27842	27940	34790	7890	29	590	2	6948	24,96	6850	24,52
4	Інші операційні доходи	14080	16800	16300	13500	17450	3370	24	650	4	1150	7,06	3950	29,26
5	Адміністративні витрати	17370	23040	19500	14900	22400	5030	29	-640	-3	2900	14,87	7500	50,34
6	Витрати на збут	11800	13100	12600	15900	18420	6620	56	5320	41	5820	46,19	2520	15,85
7	Інші операційні витрати	5700	4900	6200	3750	4650	-1050	-18	-250	-5	-1550	-25,00	900	24,00
8	Фінансовий результат від звичайної діяльності	6110	9960	5842	6890	6770	660	11	-3190	-32	928	15,88	-120	-1,74
9	Чистий прибуток	16445	18660	14232	17090	16620	175	1	-2040	-11	2388	16,78	-470	-2,75
	Інші доходи від операційної діяльності	14680	14500	15090	17300	16800	2120	14	2300	16	1710	11,33	-500	-2,89
	Витрати з податку на прибуток	4345	5800	6700	7100	6950	2605	60	1150	20	250	3,73	-150	-2,11
10	Рентабельність	27,2	25,532	17,303	30,093	18,365	-9	-32	-7	-28	1	6,14	-12	-38,97
11	Середньоспівзона чисельність чол.	3	4	6	5	7	4	133	3	75	1	16,67	2	40,00
12	Продуктивність праці	62316,7	49600	37478	41120	37185,7	-25131	-40	-12414	-25	-293	-0,78	-3934	-9,57
13	Середня вартість основних засобів	24700	28500	31000	26000	33900	9200	37	5400	19	2900	9,35	7900	30,38
14	Фондовіддача	7,57	6,96	7,25	7,91	7,68	0	1	1	10	0	5,93	0	-2,91

АНАЛІЗ ФІНАНСОВОЇ СТІЙКОСТІ (ОЦІНЮВАННЯ РИНКОВОЇ СТІЙКОСТІ ПІДПРИЄМСТВА) ПРАТ «ВІННИЦЯТУРИСТ»

№ п/п	Показник	Умовне позначення	Розрах. значення на поч. року	Розрах. значення на кін. року
1	Власні обігові кошти (робочий функціонуючий капітал)	R_k	12962,00	146798,00
2	Коефіцієнт забезпечення оборотних активів власними коштами	$K_{з.в.к.}$	1,18	12,02
3	Маневреність робочого капіталу	$M_{р.к.}$	-7,58	-118,38
4	Маневреність власних обігових коштів	$M_{в.о.к.}$	0,31	0,01
5	Коефіцієнт забезпечення власними обіговими коштами запасів	$K_{з.ап.}$	2,04	18,79
6	Коефіцієнт покриття запасів	$K_{п.з.}$	2,48	19,09
7	Коефіцієнт фінансової незалежності (автономії)	$K_{з.вт.}$	0,76	0,93
8	Коефіцієнт фінансової залежності	$K_{ф.з.}$	1,32	1,07
9	Коефіцієнт маневреності власного капіталу	K_m	0,36	0,87
10	Коефіцієнт концентрації позикового капіталу	$K_{п.к.}$	0,24	0,07
11	Коефіцієнт фінансової стабільності (коефіцієнт фінансування)	$K_{ф.с.}$	3,16	13,95
12	Показник фінансового ліверіджу	Φ_l	0,00	0,00
13	Коефіцієнт фінансової стійкості	$K_{ф.с.}$	0,76	0,93

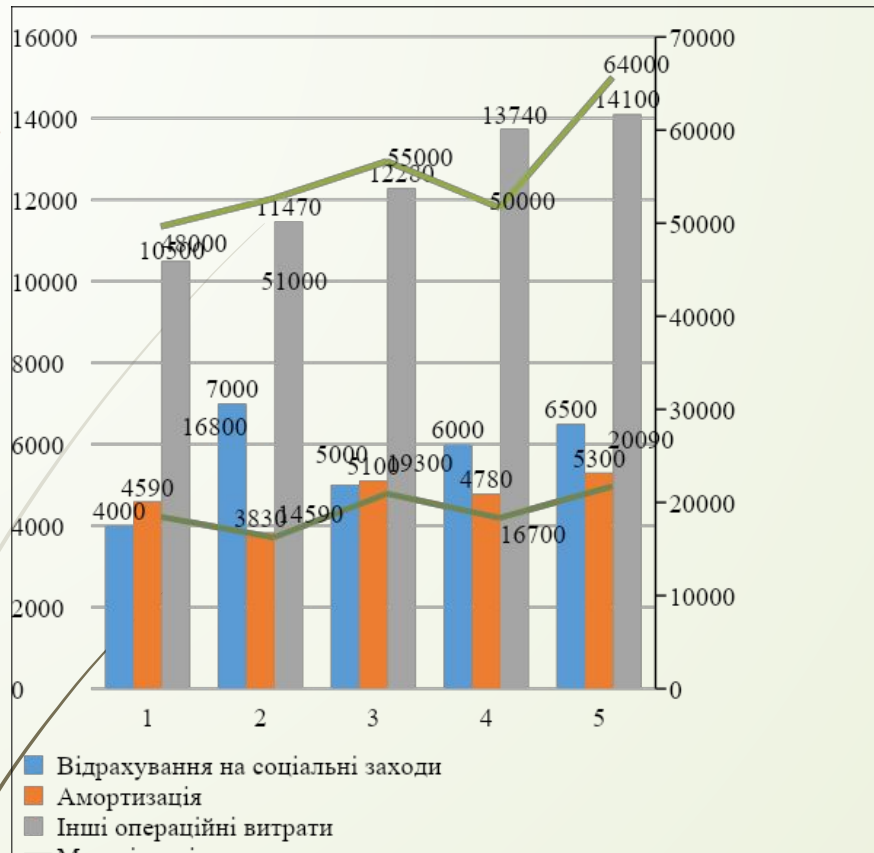


РИСУНОК 3 – ЕЛЕМЕНТИ ОПЕРАЦІЙНИХ ВИТРАТ ПРАТ «ВІННИЦЯТУРИСТ»

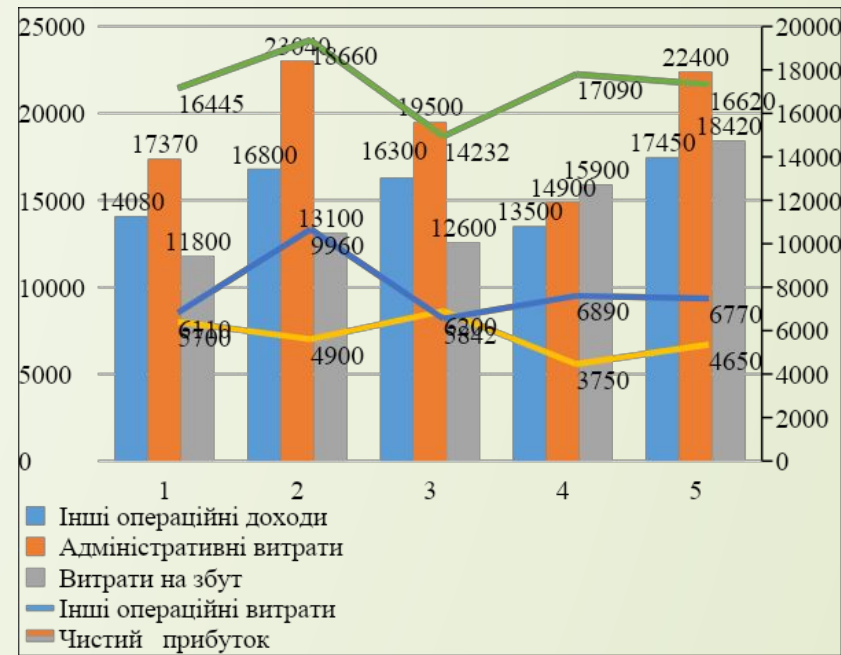


РИСУНОК 2 - АНАЛІЗ ІНШИХ ОПЕРАЦІЙНИХ ДОХОДІВ, ВИТРАТ ТА ЧИСТОГО ПРИБУТКУ ПРАТ «ВІННИЦЯТУРИСТ»

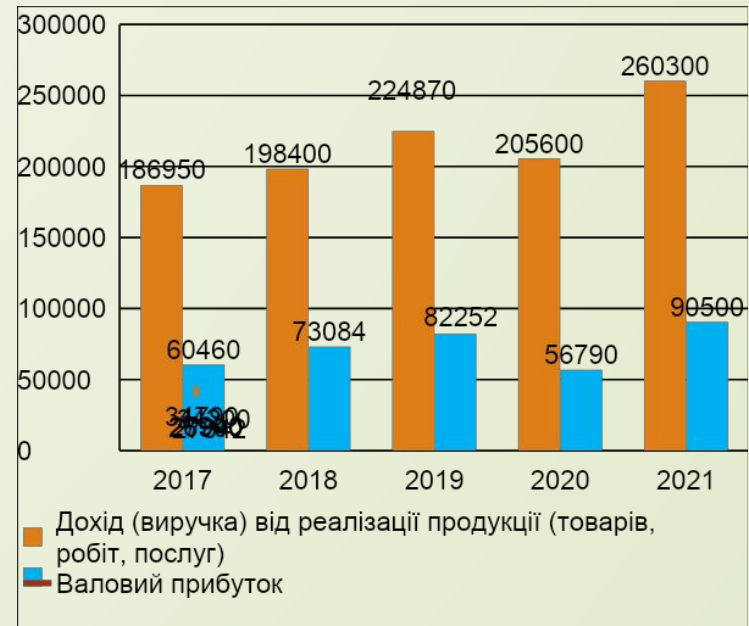


РИСУНОК 1 – АНАЛІЗ ОСНОВНИХ ПОКАЗНИКІВ ПРАТ «ВІННИЦЯТУРИСТ»

ДЛЯ ПРАТ «ВІННИЦЯТУРИСТ» У ХОДІ ДОСЛІДЖЕННЯ ПІДПРИЄМСТВА БУВ ПРОВЕДЕНИЙ SWOT-АНАЛІЗ В ОНЛАЙН-ІНСТРУМЕНТІ ГРАФІЧНОГО ДИЗАЙНУ CANVA. ВІН БУВ ПРОВЕДЕНИЙ ЗАДЛЯ ВИЯВЛЕННЯ СИЛЬНИХ ТА СЛАБКИХ СТОРІН, А ТАКОЖ ДЛЯ ВИЗНАЧЕННЯ МОЖЛИВОСТЕЙ РОЗВИТКУ В ПОДАЛЬШОМУ ТА ЗАГРОЗ ДЛЯ ЦЬОГО ПІДПРИЄМСТВА.

