

A stylized map of Latin America where each country is filled with its national flag. The map is set against a light blue background with a subtle texture. A large blue rounded rectangle is overlaid on the map, containing the title text in red. The flags visible include Mexico, Central American countries (Guatemala, El Salvador, Honduras, Nicaragua, Costa Rica, Panama), Venezuela, Colombia, Ecuador, Peru, Chile, Argentina, and Uruguay.

Латинская Америка в мире

Как Южная Америка стала Латинской?



Материк Южная Америка — это большая часть региона Латинская Америка, в который входит часть другой материка Северной Америки (до границы между Мексикой и США) вместе с островами Карибского бассейна.



После открытия Х. Колумбом Нового Света европейцы устремились на запад, в тропические широты Западного полушария, а оттуда — на юг и в меньшей степени на север, вдоль ранее неизвестных берегов.

Это были в основном испанские и португальские завоеватели (конкистадоры).

Пришельцы не только грабили земли и истребляли коренное население — индейцев, но и насаждали свои обычаи.



Захваченные территории превращались в колонии, откуда в Старый Свет вывозились драгоценные металлы, а также сахар, кофе, какао, табак и др. (их называли «колониальные товары»).

На плантациях и рудниках сначала работали местные жители, которые быстро гибли от непосильного труда, недоедания и болезней. Нехватку рабочей силы уже с начала XVI в. стали восполнять ввозом рабов из Африки.

В XIX в. большинство латиноамериканских колоний обрели независимость, однако экономическая зависимость от развитых стран во многом сохраняется и поныне.

Кто такие латиноамериканцы?

В древности в Америке в разное время существовали развитые цивилизации (их называют «доколумбовы»).

На территории современной Мексики были государство майя (VI в. II. э.), ацтеков (с XIV по XV в.), в Центральных Андах — инков.



До сих пор в странах, на территориях которых они располагались, высока доля индейцев; в Мексике — 15% всего населения, в Гватемале — 54%, в Перу — 47%, в Боливии — 63%.

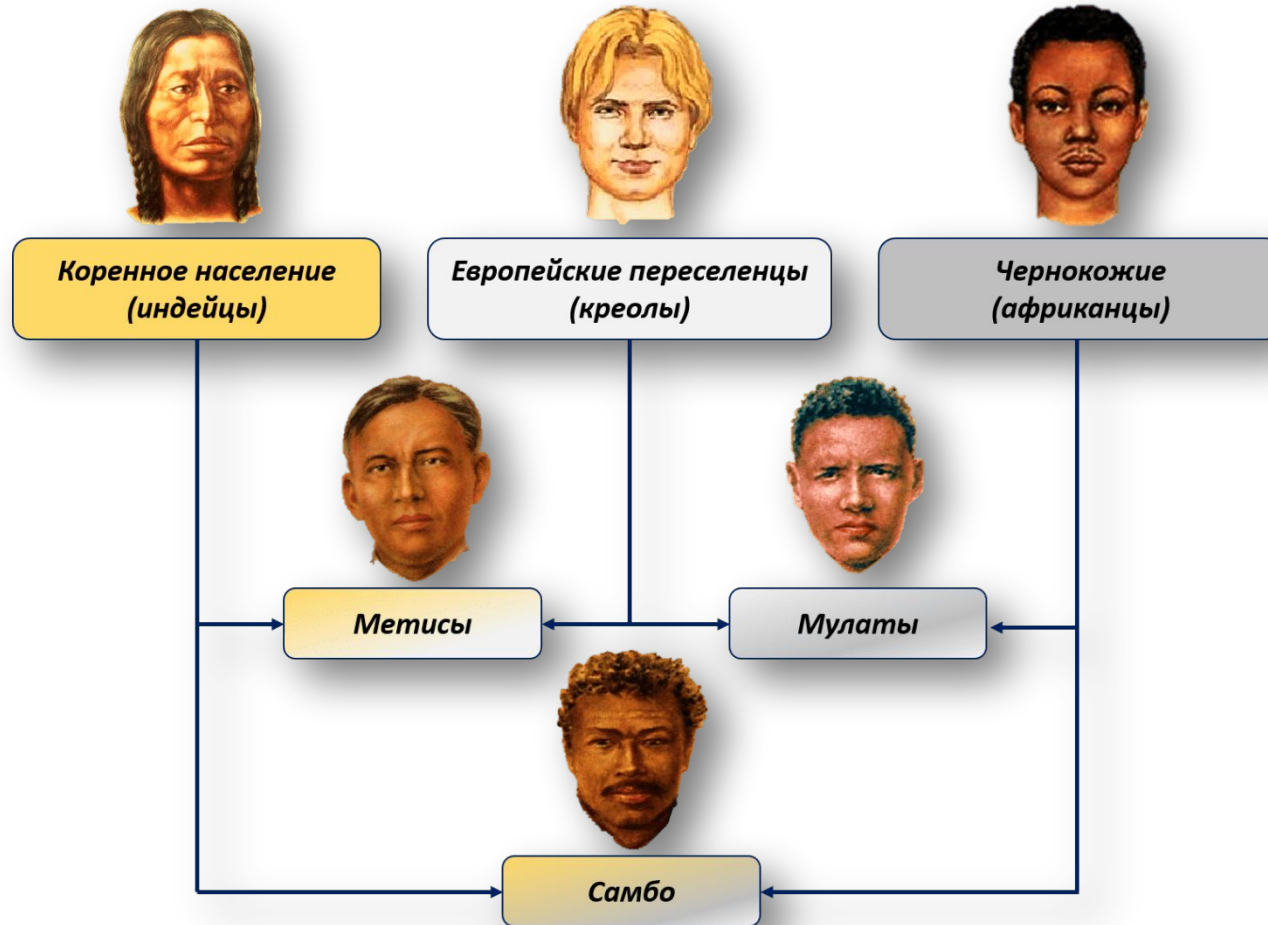
Чернокожее население велико (или даже преобладает) в тех районах, куда в основном завозили африканских невольников для работы на плантациях. Это Гайана, Бразилия и островные страны Вест-Индии.



Европейское население преобладает в странах умеренного и субтропического поясов — в Аргентине, Чили, Уругвае, а также в Коста-Рике, долгое время бывшей перевалочной базой Испании.



Несколько столетий происходило перемешивание населения,
причём возникали особые группы.



**ЛАТИНОАМЕРИКАНЦЫ — ПОТОМКИ ЕВРОПЕЙСКИХ ПЕРЕСЕЛЕНЦЕВ,
КОРЕННЫХ ЖИТЕЛЕЙ ИНДЕЙЦЕВ И ЧЕРНОКОЖИХ АФРИКАНЦЕВ.**



-  — испанский
-  — португальский
-  — английский
-  — французский
-  — голландский

Используя демографическую карту назовите страны с максимальной высокой плотностью населения



Как природные ресурсы влияют на облик Латинской Америки?

Латинская Америка очень богата природными ресурсами.

Этому способствует климат. большая часть территории района лежит в экваториальных, тропических и субтропических широтах и получает много тепла и солнечного света, что позволяет выращивать практически любые культуры.

Латинская Америка является родиной многих культурных растений.



картофель



томаты



фасоль



кукуруза



кабачок



какао



сизаль



табак



арахис



маниок

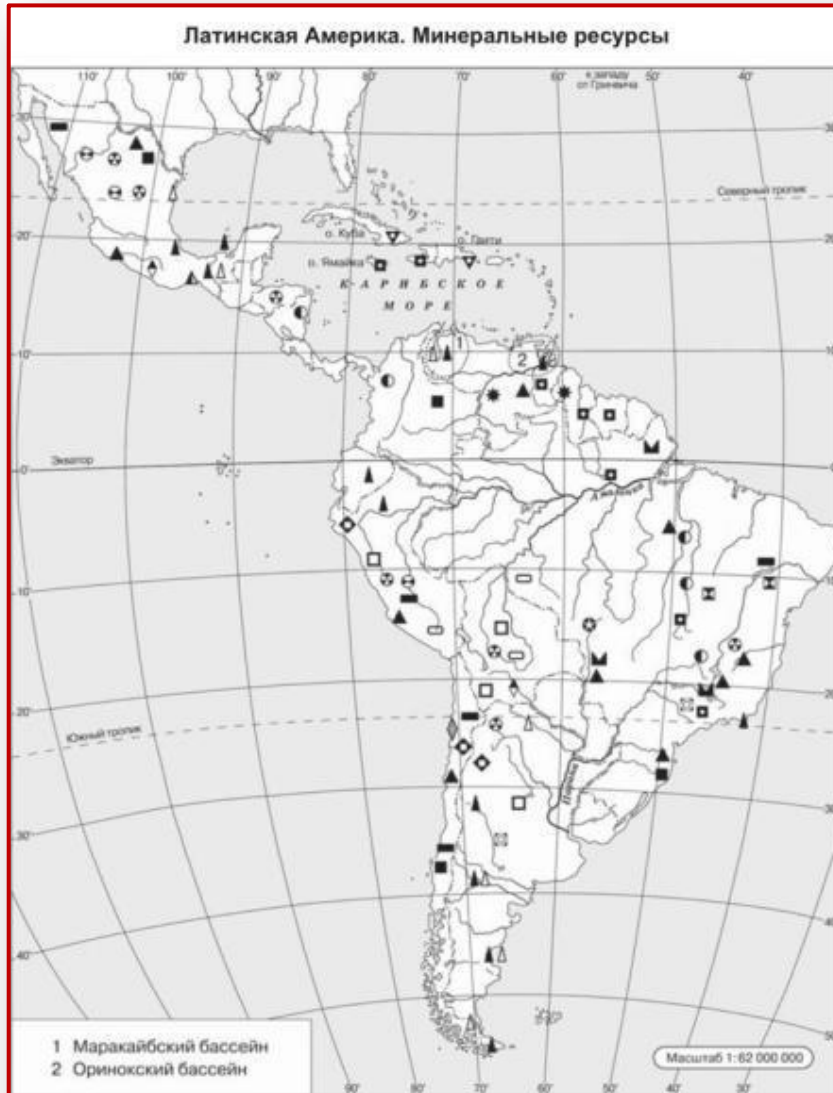


батат



тыква


В недрах залегает большое количество разнообразных полезных ископаемых, многие из которых исключительно ценные.



Огромные запасы меди, свинца, цинка, олова, серебра, железа, алюминия имеют мировое значение.

Железные и алюминиевые руды, золото, кобальт залегают на плоскогорьях восточной части материка. Венесуэла и Мексика богаты нефтью и газом.

Латинская Америка хорошо обеспечена водными ресурсами.



Несмотря на огромные природные богатства, многие страны продолжают оставаться бедными.

Основные причины бедности стран латинской Америки:



устаревшие формы ведения сельского хозяйства;



небольшое количество крупных и эффективных предприятий;



Зависимость от урожая и мировых цен на один вид экспортной продукции (Эквадор- бананы, многие страны выращивают кофе).



Бананы



Кофе



Какао



Хлопок



Соя

**Экспортная
продукция**



Пшеница



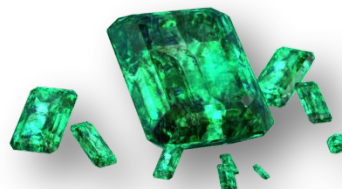
*Железные, медные,
алюминиевые руды*



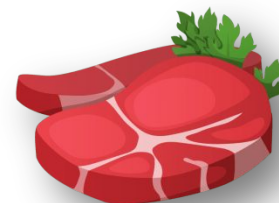
Кукуруза



Серебро



Изумруды



Мясо

СТОП-КАДР

Особенности регионов Латинской Америки

Перу



Материк Южная Америка в природном отношении делится на горный запад и равнинный восток.

Андские страны (Чили, Перу, Эквадор, Боливия, Колумбия, Венесуэла) ориентированы в основном на добычу полезных ископаемых, сельское хозяйство (в тропиках – плантационное), рыболовство.

Аргентина



Высочайшие горы затрудняют связь со странами **бассейна Амазонки** и **Ла-Платской низменности**.

Бразилия и Аргентина – наиболее развитые страны этого региона. Бразилия особенно выделяется богатством и разнообразием природных ресурсов.

К Латинской Америке относятся еще два региона – **страны Центральной Америки** и **Вест-Индии** и **Мексика**.