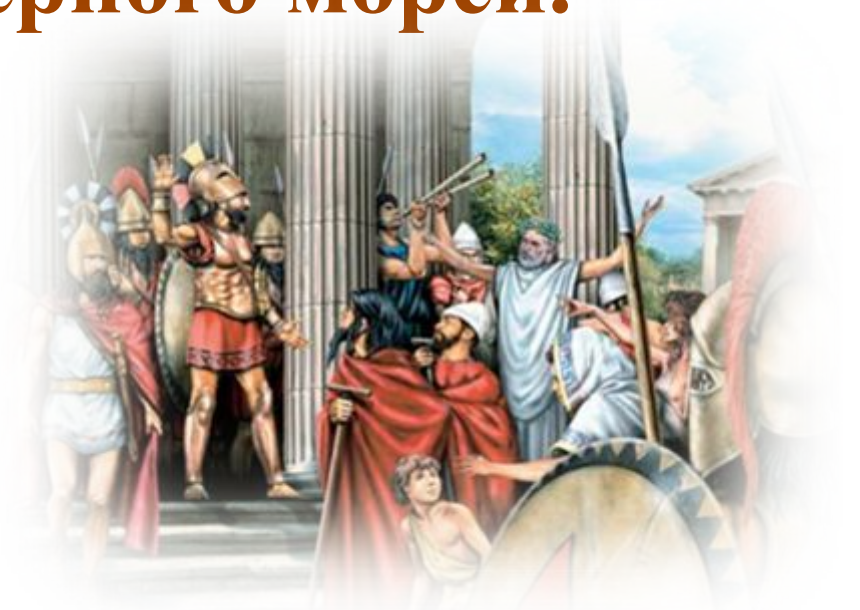
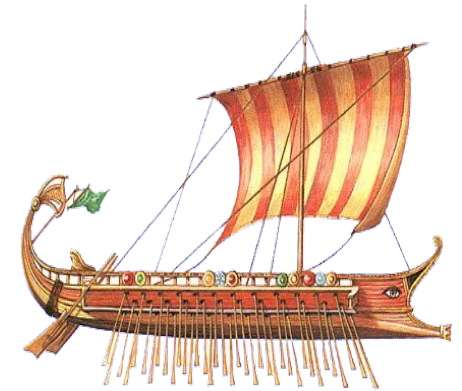




Греческие колонии на берегах Средиземного и Черного морей.



Причины переселения



Причины
переселе
ния
греков

Нехватка
земли и
продовольст
вия

Ухудшение
отношений
между
демосом и
аристократи
ей

Расшире
ние
торговли

Получение из
колоний сырья
и рабов

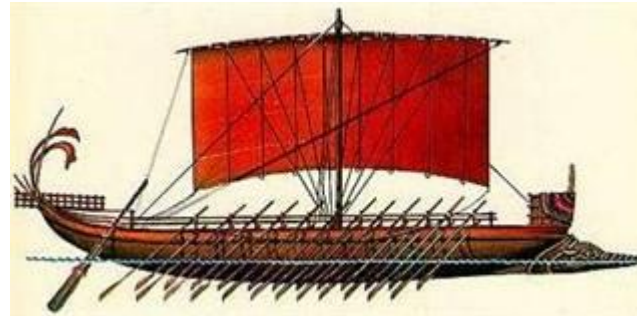
Переселение носило организованный характер. Власти полиса устраивали разведывательные экспедиции, назначали ответственных лиц за организацию отъезда и основание колонии. Таким образом, они управляли всем процессом колонизации.

Колонизация — освоение и заселение новых территорий внутри или вне своей страны

Колония - поселение людей в чужой стране



Переселялись группами по 100 – 200 человек. Это были люди, которые хорошо знали друг друга. Как правило, из одного города. Они везли с собой скот, оружие, семена, горсть земли своей отчизны и огонь. На пути к новой родине их ждало много опасностей – бури, болезни, голод и холод, пираты. Средняя скорость греческого корабля составляла 9 – 10 км в час.

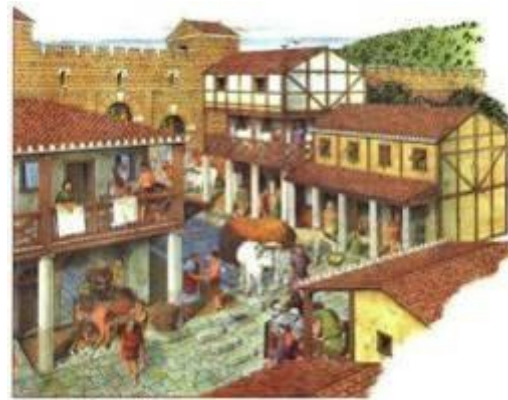
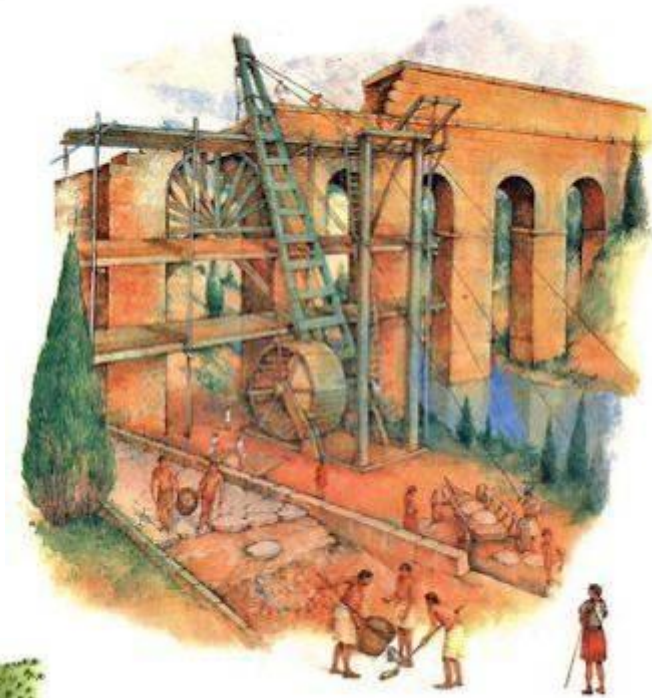


Направления греческой колонизации



Но вот все тяготы путешествия позади. Переселенцы выбирали удобное место возле гавани или в устье реки, на возвышении. Высыпали под ноги землю, привезенную с родины. Раскладывали на ней костер и поджигали его от огня, который тщательно охраняли во время своего беспокойного путешествия. После этого приносили жертву богам в знак благодарности и с надеждой на будущее.

Затем делили землю на ровные участки под пашню и для выпаса скота. Строили храмы и жилища. Город окружали стенами. Устроившись, перевозили женщин, детей и стариков. Так начиналась новая жизнь на новом месте.

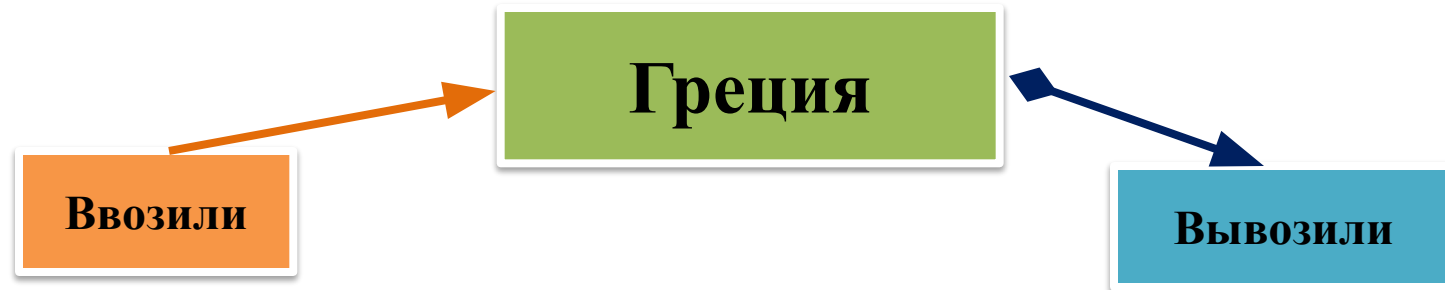


4. Последствия колонизации.

Колонизация оказала огромное влияние на весь древнегреческий мир. Она способствовала развитию хозяйства, торговли и кораблестроения.

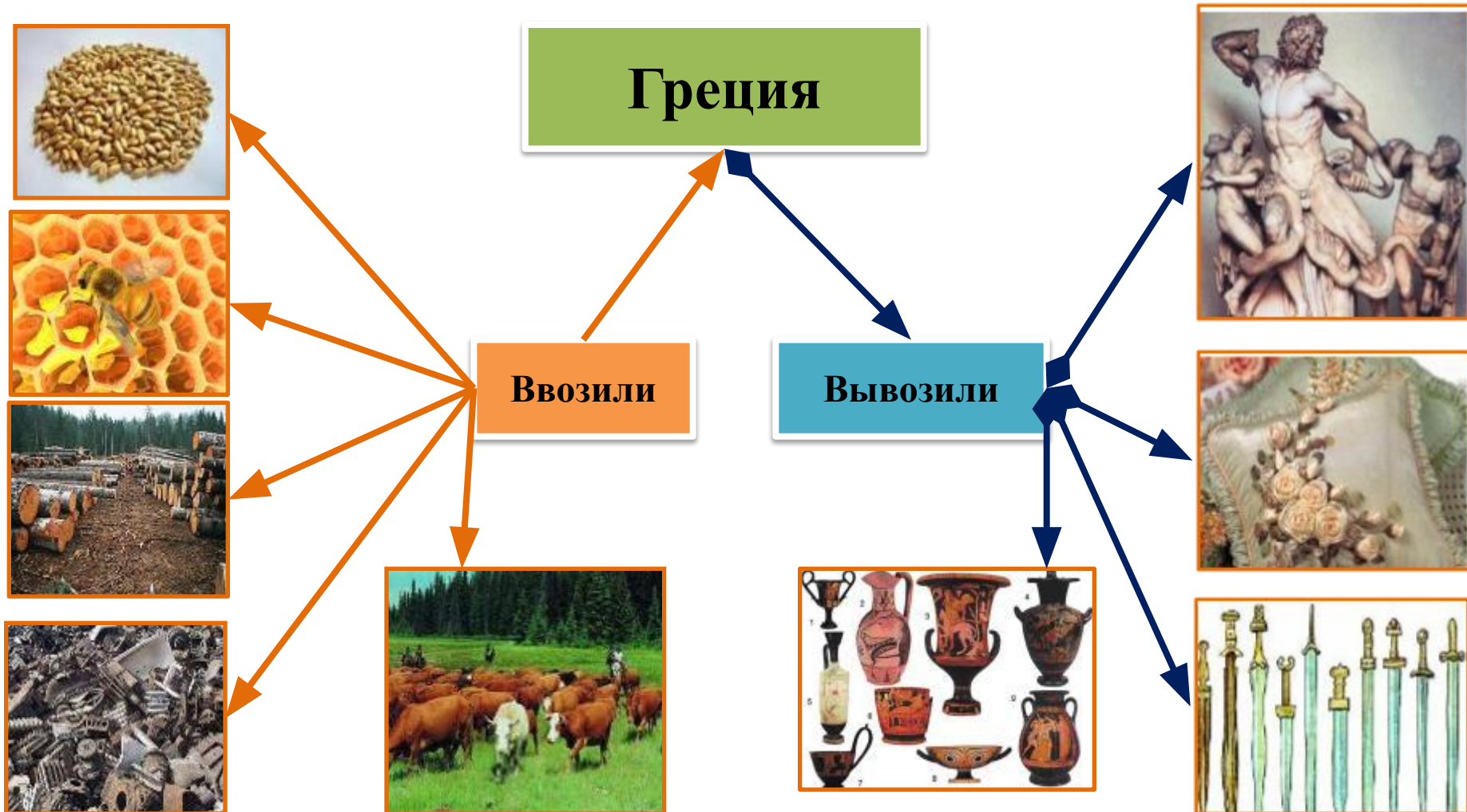
- Из колоний в метрополии вывозили ?
- В колонии из Греции везли товары и вещи ...?

Работа с учебником стр. 152, п.2



4. Последствия колонизации.

Колонизация оказала огромное влияние на весь древнегреческий мир. Она способствовала развитию хозяйства, торговли и кораблестроения. Из колоний в метрополии вывозили зерно, рабов, скот, соль, сырье (древесину и металлы). В колонии из Греции везли товары и вещи, которые колонисты не могли первоначально производить сами: ремесленные изделия, оливковое масло, вино.



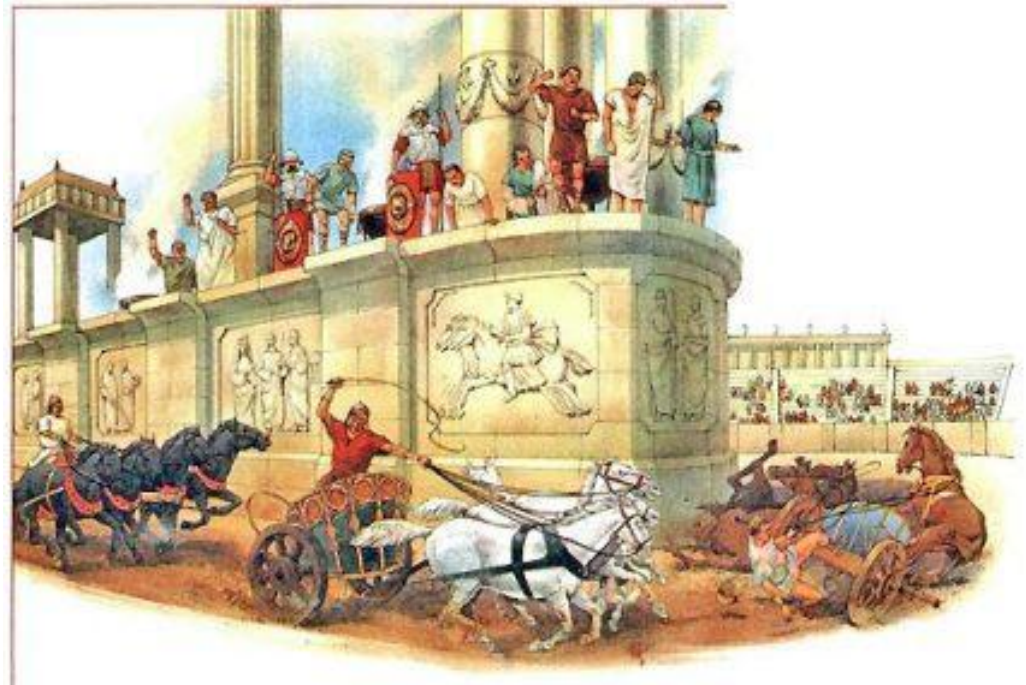
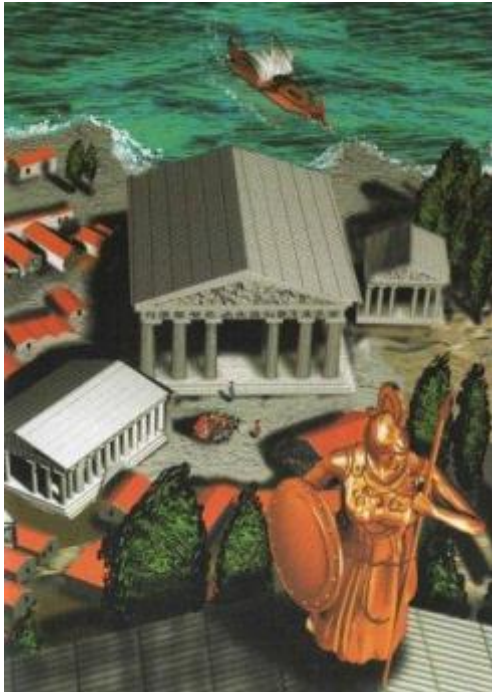
Колонизация раздвигала границы древнегреческого мира. Эллыны плотно заселили побережье Южной Италии и Сицилии, а также – Южной Франции и Испании. Основали крупные колонии на северных берегах Черного моря – территории современных России и Украины.

Это способствовало расширению знаний греков об окружающем мире. Эллыны встретились с народами, которые отличались от них по языку, обычаям, религии и культуре.

Всех, кто говорил на непонятном языке, они называли варварами (от звукоподражательного «вар-вар»). И персов, и египтян, и жителей Вавилонии, не говоря уже об отсталых племенах.

Слово варвар означало «чужак», «не эллин».

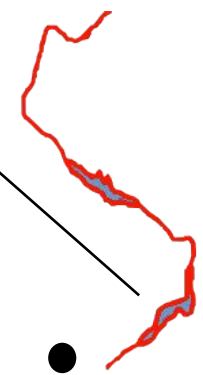
Со временем греки стали считать себя лучше других и что они во всем превосходят варваров, рожденных для рабства.



Таким образом, колонизация сыграла важную роль в развитии Древней Греции. Она способствовала подъему хозяйственной жизни, торговли и кораблестроения, формированию у греков чувства принадлежности к единому народу.



Борисфен

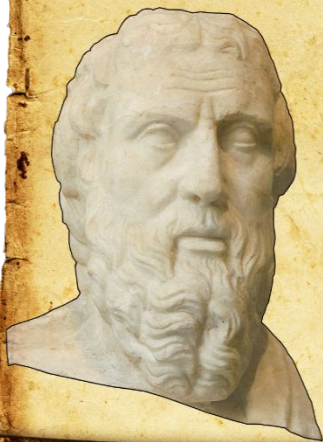


Ольв
ия

ёрное море

Скифы

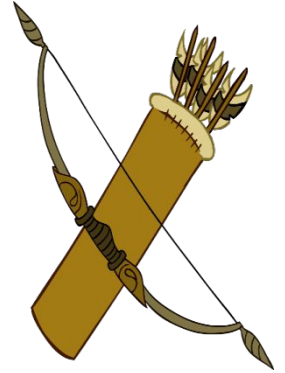
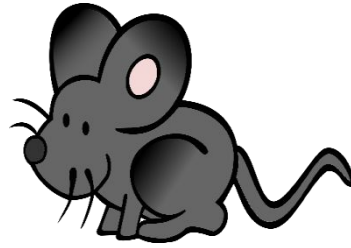
Скифы не сеют и не пашут,
у них нет городов и
укреплений,
а свои дома они возят
с собой.



На начальном этапе скифы и греки жили мирно.

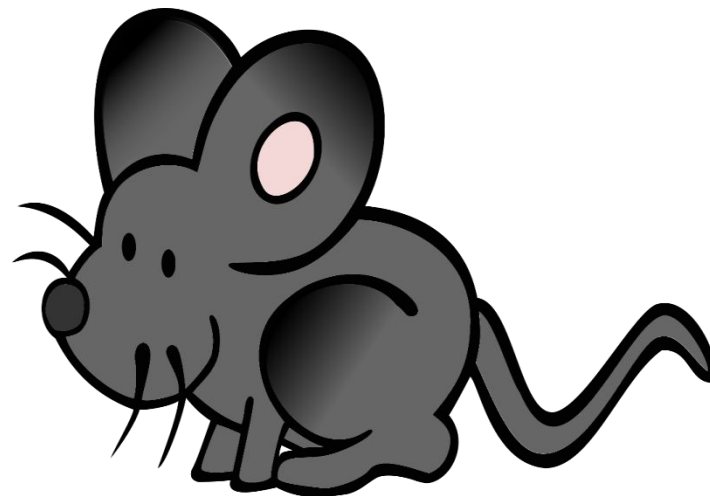
Скифы были заинтересованы в торговле.

Жители колоний не претендовали на большие территории.





**Мышь живёт в
земле. Значит,
они отдают мне
свои земли.**





**Птица быстра, как
скифские кони.
Значит они
отдают
мне коней.**



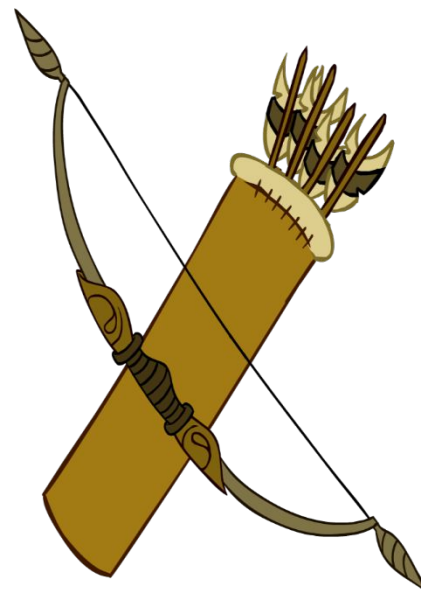


Лягушки
обитают в
воде. Значит,
воды тоже
принадлежат
мне.





**Скифы
ГОТОВЫ
сложить
передо мной
оружие.**





Если вы не улетите
в небо как птицы,
не зароетесь в
землю как мыши,
не поскачете в
болото как лягушки,
то погибнете от
наших стрел.

Царь Скил



Скифский царь **Скил** любил культуру эллинов.

Его мать была гречанкой, которую захватили в плен.

Скил хорошо говорил и писал по-гречески.

Что же произошло со Скилом?

Эллада – Греция

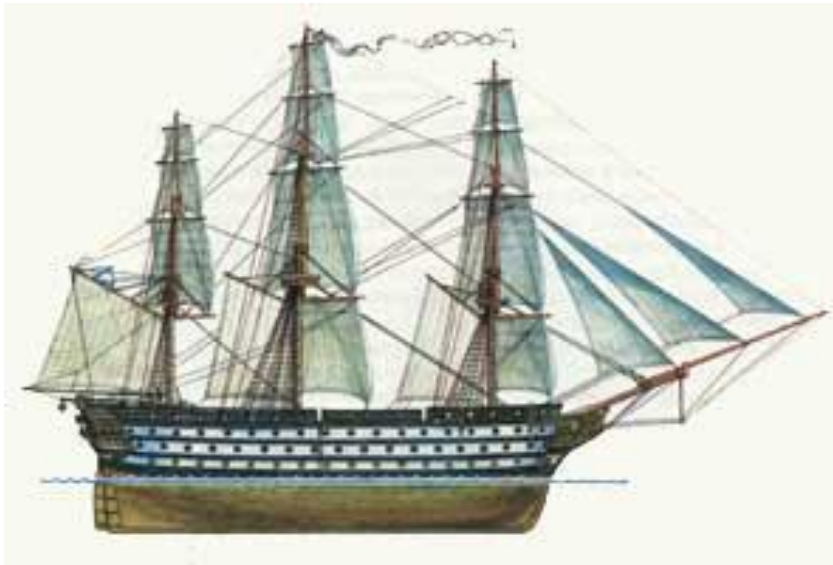
Греки расселились на огромной территории, но они по-прежнему считали себя единым народом-эллинами

Эллины – греки

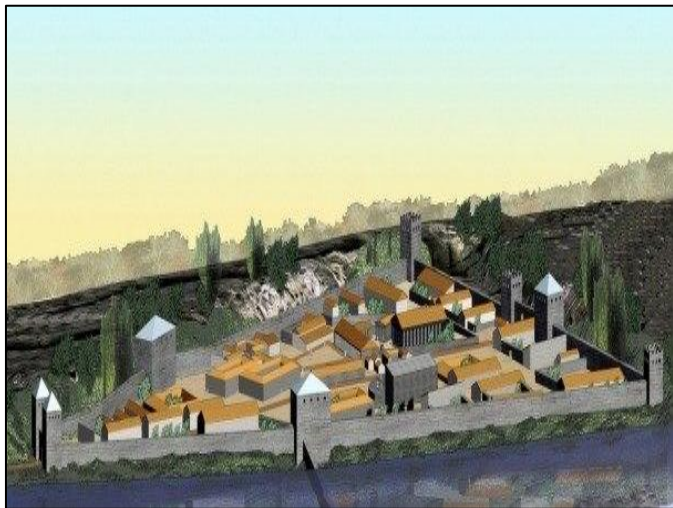
Эллинов объединяли: язык, обычаи, древние сказания, религия, единая письменность, образ жизни, государственное устройство полисов.

Вопросы и задания:

1. Почему многие греки вынуждены была покинуть родные края?
2. Опишите словами путь к новой родине и покажите на карте места расселения эллинов.
3. Кому и чем было выгодно образование колоний?
4. Греки во время морских путешествий окрашивали корпус корабля, парус и снасти в синий цвет. Подумайте, с какой целью они это делали?



На уроке вы узнали, ЧТО...



Одним из самых крупных греческих поселений на Чёрном море была Ольвия.



Соседями греков на новых землях были скифы.



Жители новых городов переносили сюда греческие традиции.