

Пациент:

1.6

1.5

1.4

1.3

1.2

1.1

2.1

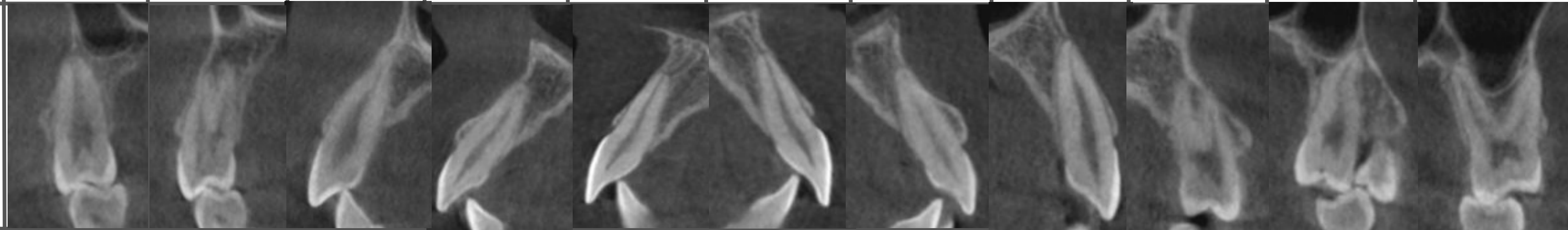
2.2

2.3

2.4

2.5

2.6



R

L

4.6

4.5

4.4

4.3

4.2

4.1

3.1

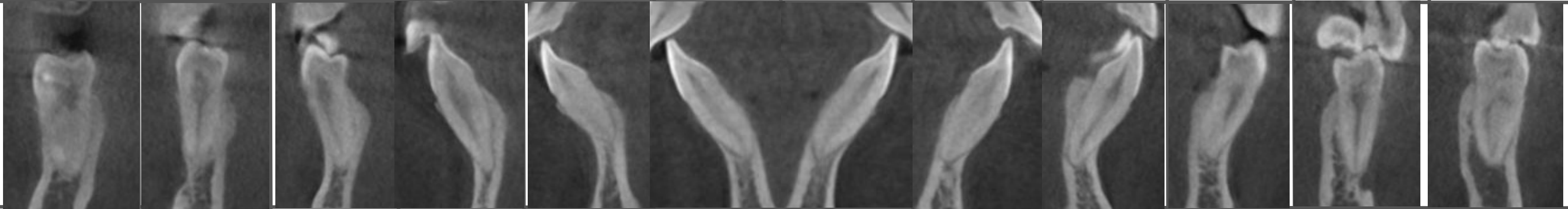
3.2

3.3

3.4

3.5

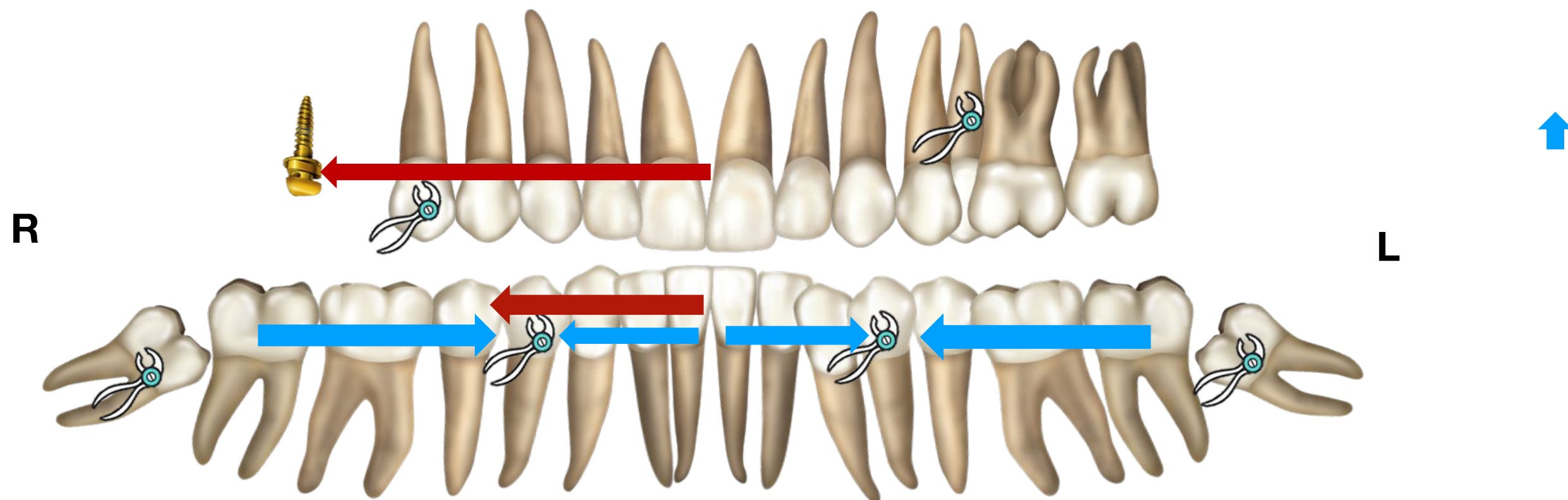
3.6



Подпись врача:

Пациент:

Ортодонтическое лечение/общий план



- удаление зубов 15, 25, 38, 34, 44, 48



- 1 мини имплантат (коррекция центральной линии)



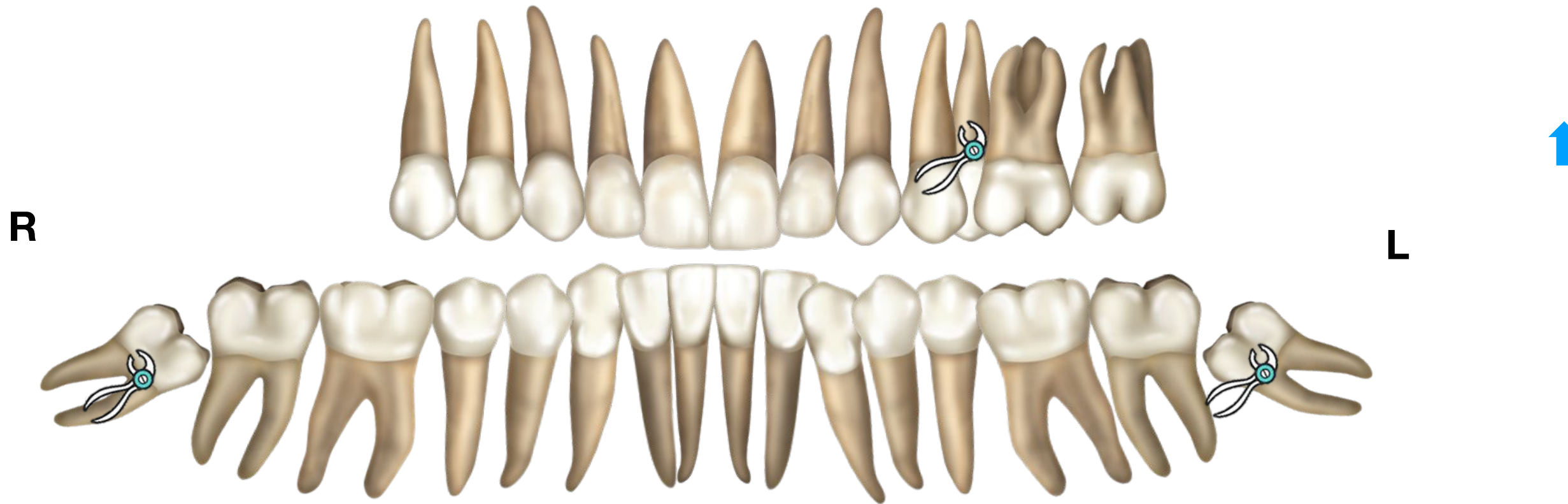
- Закрытие промежутков от удаления

Подпись врача:

Подпись пациента:

Пациент:

Ортодонтическое лечение/этап 1



- Удаление зубов 25, 38, 48



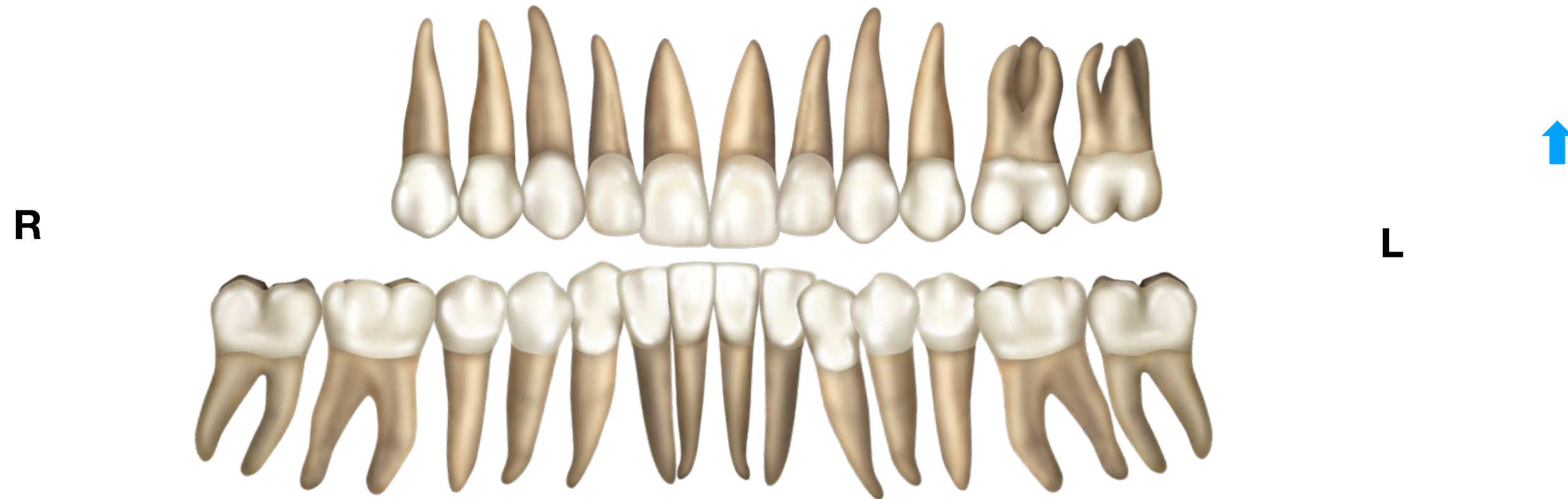
- Профессиональная гигиена полости рта

Подпись врача:

Подпись пациента:

Пациент:

Ортодонтическое лечение/этап 2



- Фиксация брекет – системы на верхний зубной ряд, нивелирование

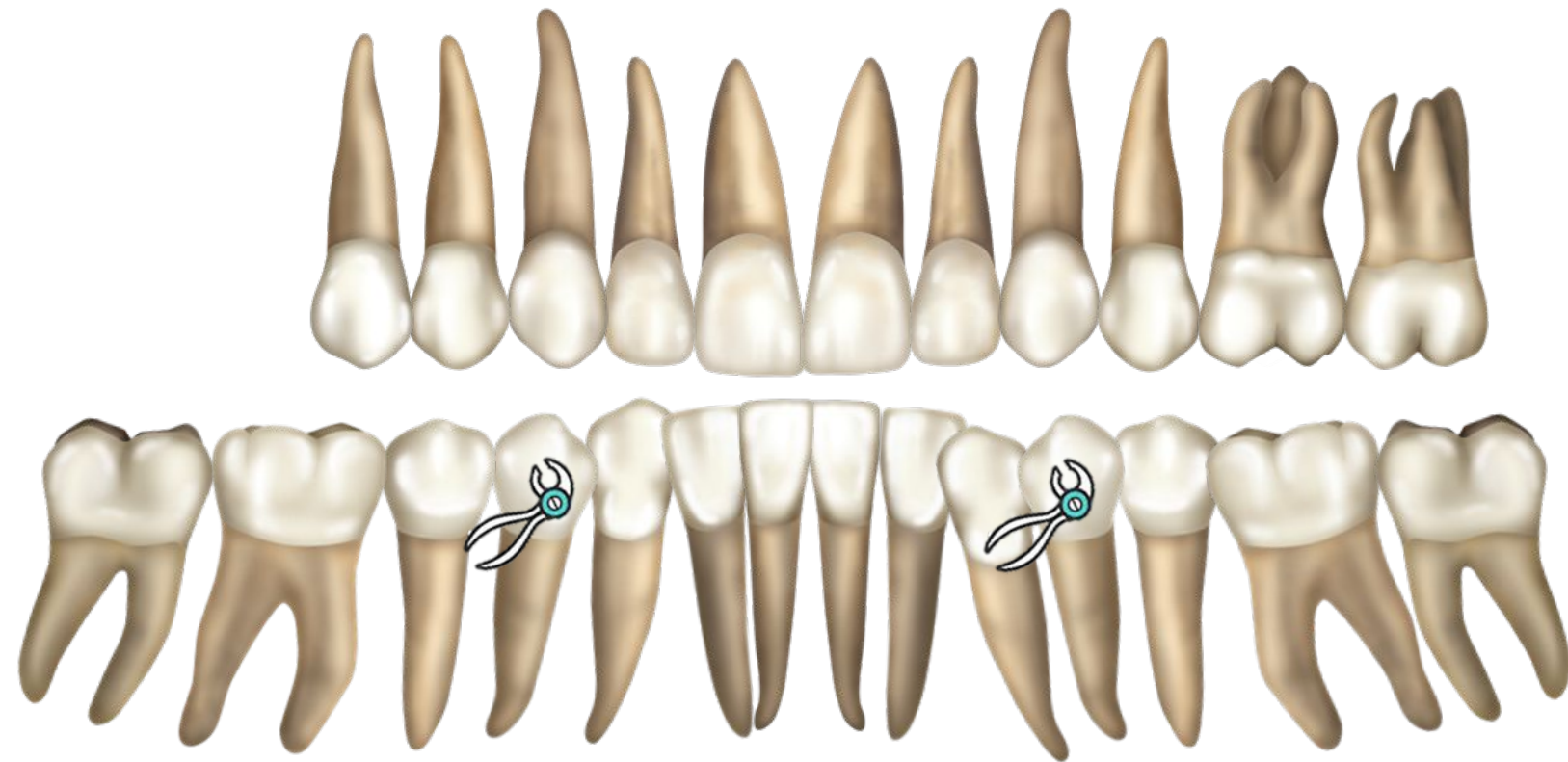
Подпись врача:

Подпись пациента:

Пациент:

Ортодонтическое лечение/этап 3

R



L



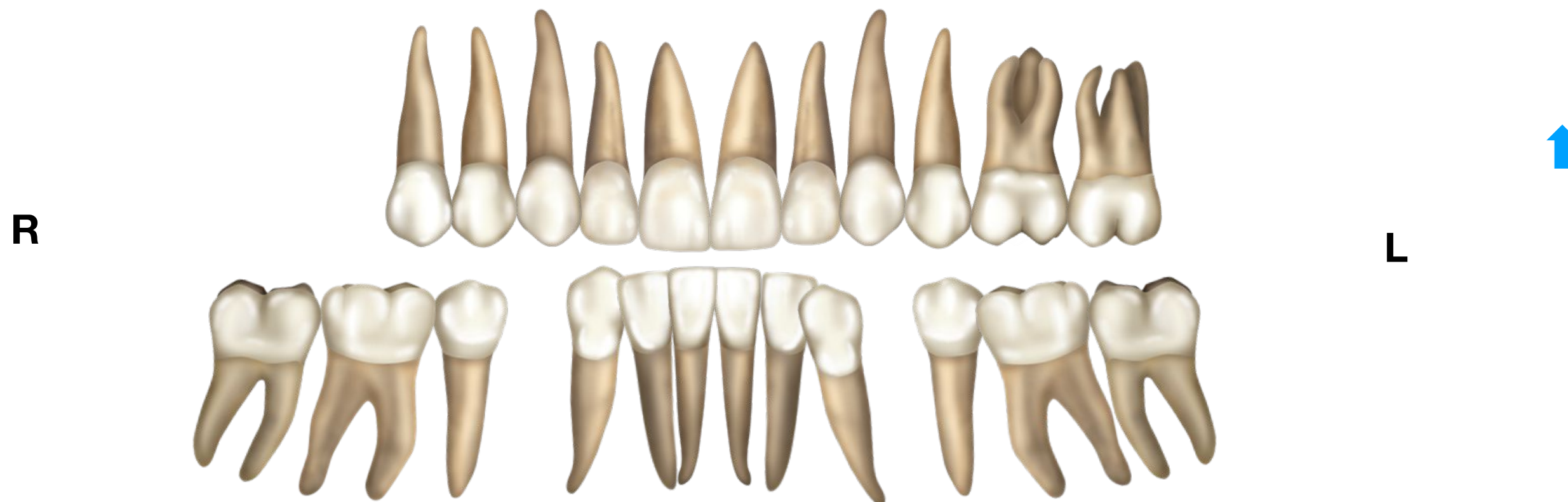
- Удаление зубов 34, 44

Подпись врача:

Подпись пациента:

Пациент:

Ортодонтическое лечение/этап 4



- Профессиональная гигиена полости рта

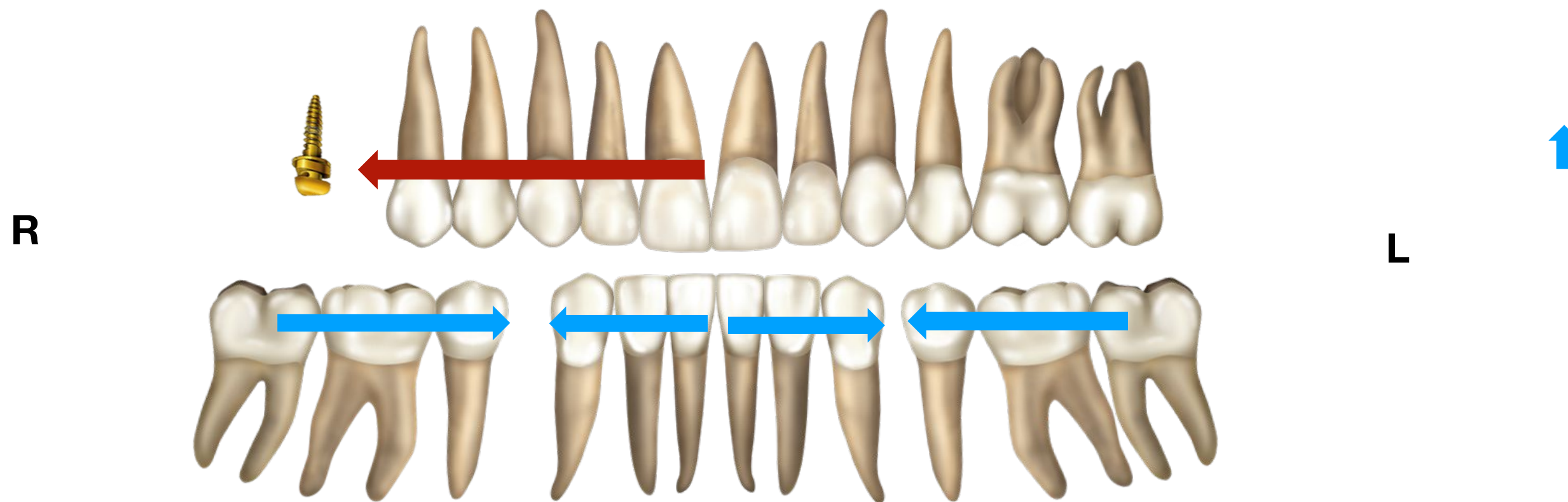
- Фиксация брекет – системы на нижний зубной ряд, нивелирование



Подпись врача:

Подпись пациента:

Пациент:

Ортодонтическое лечение/этап 5



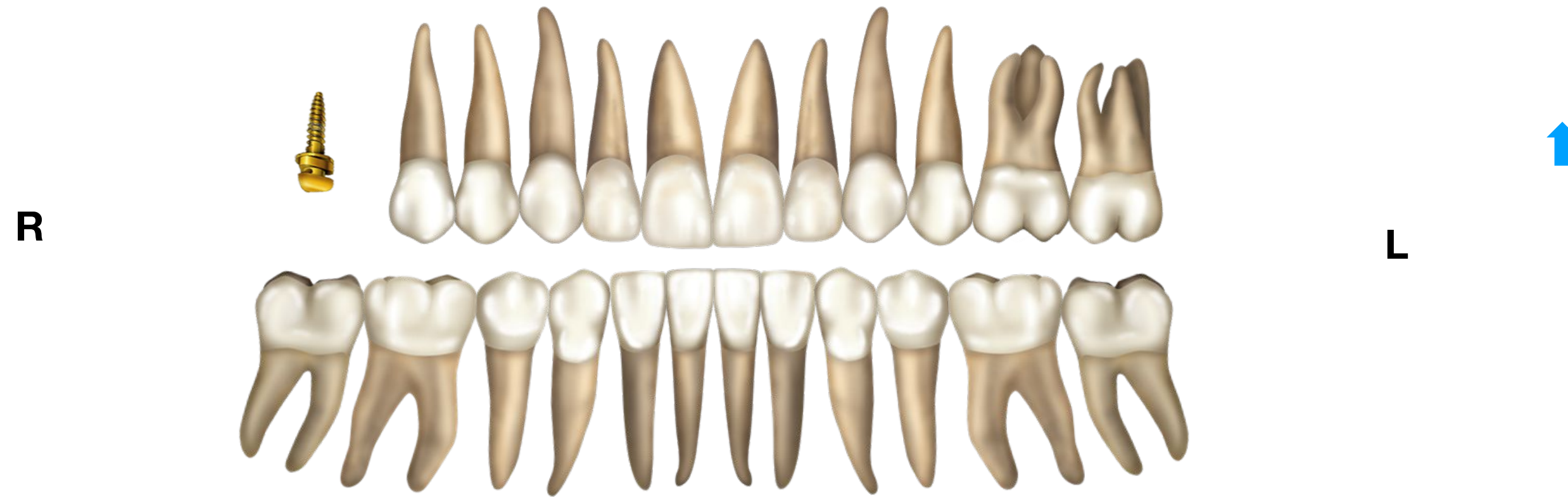
-  - Установка мини имплантата, коррекция центральной линии на верхней челюсти
-  - Закрытие промежутков и коррекция центральной линии на нижней челюсти

Подпись врача:

Подпись пациента:

Пациент:

Ортодонтическое лечение/этап 6

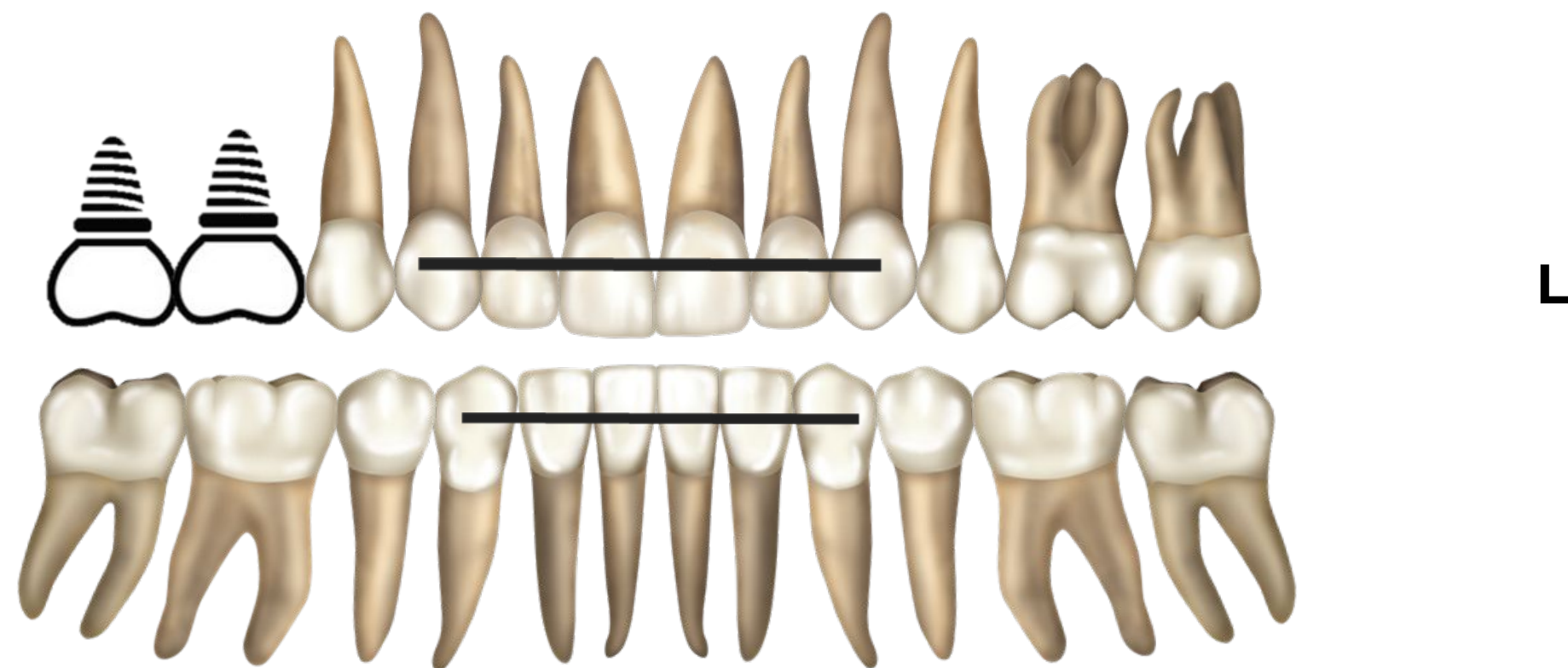


- Создание плотных окклюзионных контактов

Подпись врача:

Подпись пациента:

Снятие брекет системы/несъемный ретейнер, капы



- снятие брекет системы + установка несъемного ретейнера на в.ч., н.ч

- Ретенционные капа на в.ч., н.ч.



- профгигиена после снятия брекет – системы

- Удаление зуба 15



- Имплантация 16, 17 зубов

Подпись врача:

Подпись пациента:

Значки/диагно

з



Терапия:

карие

с

пломба/карие

с

пломба/деф.

клиновидный деф.

абфракционный деф.

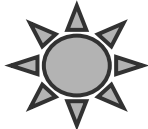
пульпит

периодонтит

периодонтит обостр.

твердые зуб.отл.

мягкие зуб.отл.



Хирургия:

рецессия

уздечка

периодонтальный карман



Значки/лечение



Терапия:

пломба



времен.рест-
ия/50%



пульпит



периодонтит



проф.гигиена



отбеливание



ревизия



Хирургия:

удаление



удаление ретен. зуб.



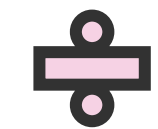
синус открытый



синус закрытый



костная пластика



имплантация



десневая пластика



коронковое удлинение



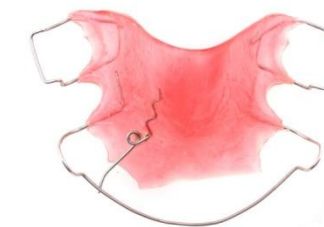
уздечка



кюретаж



Ортодонтия:



Значки/лечение



Ортопедия:

керамическая
реставрация

build up

вкл. культевая

вкл. культевая с напресовкой
демонта
Ж

восковая моделировка

примерка воск. моделировки

артикулятор

сплинт

полный съемный протез



частично съемный протез

коронка на имплантате

искусственный зуб

врем. рест-ия (кабинетная)

врем. рест-ия (лабораторная)

врем. рест-ия на импл.

винир

ревизия ортопед.

