

ПОЛХОВ - МАЙДАНСКАЯ МАТРЕШКА



Матрёшка приобрела небывалое признание как один из всеобъемлющих образов России, символ русского народного искусства. Матрешка считается традиционным русским сувениром, самым популярным среди россиян и иностранных гостей. О матрёшке – деревянной расписной игрушке «с секретом» – знают даже в самых отдалённых от России странах.

Матрёшка (уменьшительное от имени «Матрёна»)



— русская деревянная игрушка в виде расписной куклы, внутри которой находятся подобные ей куклы меньшего размера.

История возникновения матрёшки.

Почти всегда они имеют яйцевидную форму с плоским донцем и состоят из двух частей — верхней и нижней. По традиции рисуется женщина в сарафане и платке.



Сергеево-посадская и загорская матрёшка.



Семёновская матрёшка



Вятская матрёшка



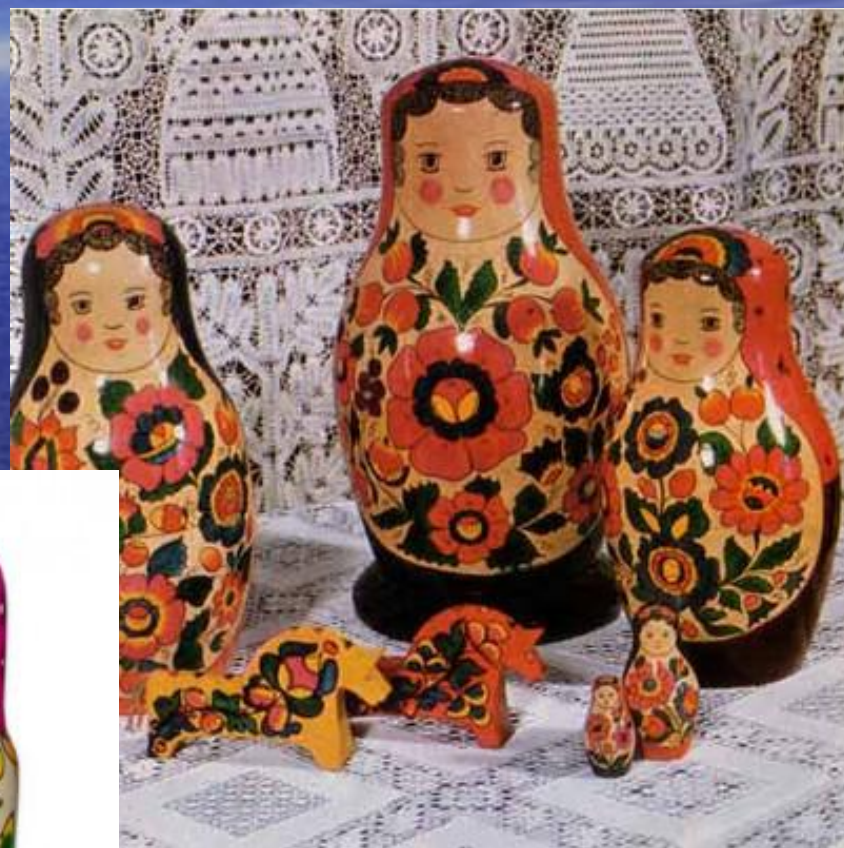
АВТОРСКАЯ МАТРЁШКА

Появляются на свет в разных местах России – Москве, Кирове, Сергиевом Посаде, Санкт-Петербурге, Твери.

Дизайн таких кукол зависит от фантазии художника, их автора. Автор, как правило, лишь слегка отражает в своей игрушке русские традиции, вкладывая в нее новый смысл и сюжет.



ПОЛХОВ-МАЙДАНСКАЯ МАТРЁШКА



Своей формой полховская матрёшка заметно отличается от своих Сергиевских и семёновских матрёшек. Кроме того, удивляет ее необыкновенное многообразие от многоместных, подчёркнуто вытянутых по вертикали матрёшек с маленькой, жёстко очерченной головкой до примитивных одностепенных матрёшек - столбиков и толстеньких, похожих на грибки, куколок. Роспись полховских матрёшек строится на сочетании малиново-красного, зелёного и чёрного цветов по предварительно нанесённому тушью контуру. “Цветы с наводкой” - наиболее типичная и любимая в Полховском Майдане роспись матрёшки, более близкая и “пестрёные” - украшение при помощи отдельных мазков, “тычков” и точек.

Полховско-майдановская матрёшка

Полховский Майдан расположен в
Нижегородской области.

По характеру
росписи эти матрёшки напоминают
детский рисунок.

Краски яркие: зелёная,
жёлтая, синяя, малиновая.

Главный
элемент росписи —
цветок шиповника —
символ любви, материнства.



Полхов-майданская роспись - один из самых молодых художественных промыслов России.

Свое название он получил от большого села Полховский Майдан на юге Нижегородской области.

Основные мотивы узоров этой росписи - цветы: роза, мак, ромашка, тюльпан, шиповник. Есть и сюжетная роспись.

Самое известное изделие Полховского Майдана – матрёшка.



ПОЛХОВ-МАЙДАНСКАЯ РОСПИСЬ



ПОЛХОВ-МАЙДАНСКАЯ

РОСПИСЬ
При росписи применяют чистые яркие краски, например, синюю, красную, желтую, которые при смешивании и наложении друг на друга дают не менее яркие и красивые красные, зеленые и фиолетовые цвета. Роспись выполняется по предварительно выполненному контуру, который наносят при помощи туши.



ЭЛЕМЕНТЫ РОСПИСИ

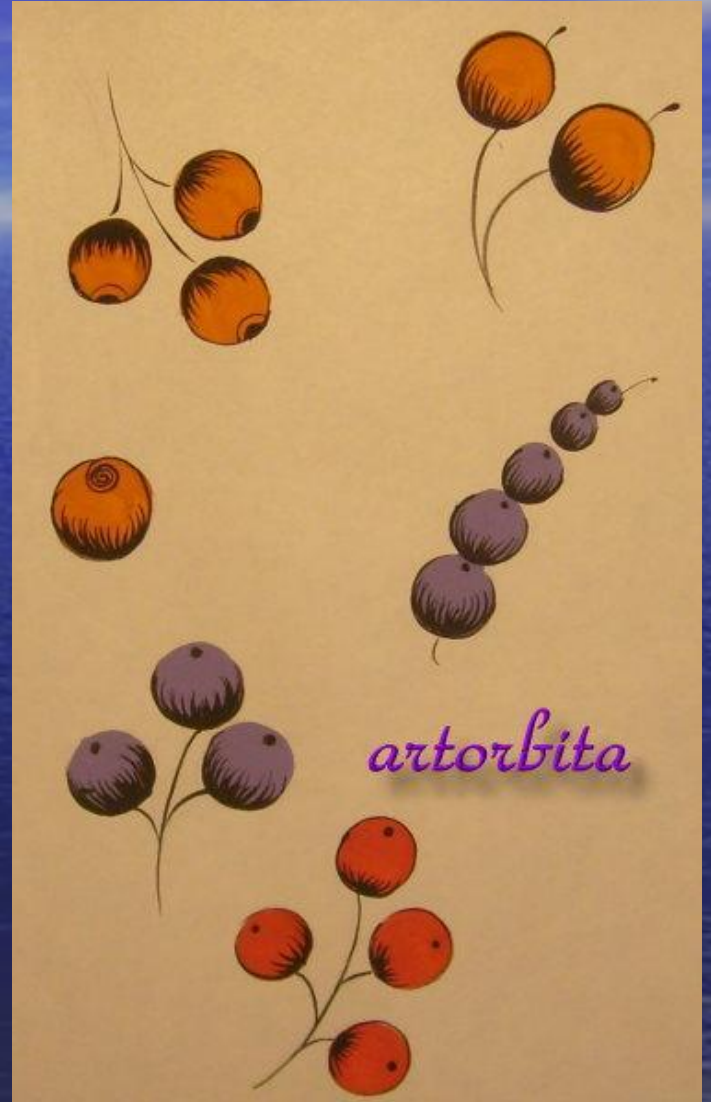


artorbita



ЦВЕТ

И



artorbita

ЯГОДК

И

ЭЛЕМЕНТЫ ВОСПИСКА



ЦВЕТ

И

ЯГОДК

И

ПОЛХОВ-МАЙДАНСКИЕ МАТРЕШКИ





Полхов - Майданская матрешка



*Элементы росписи
Полхов-Майданской
матрешки*





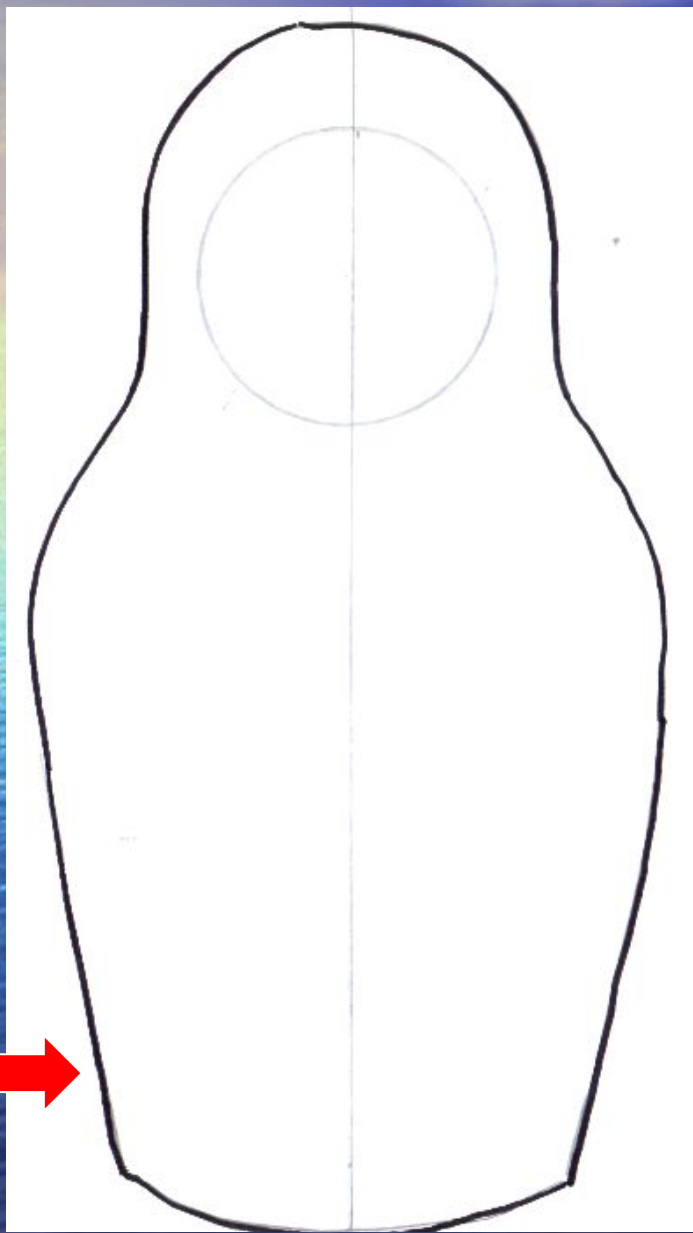
Полхов-Майданская матрешка

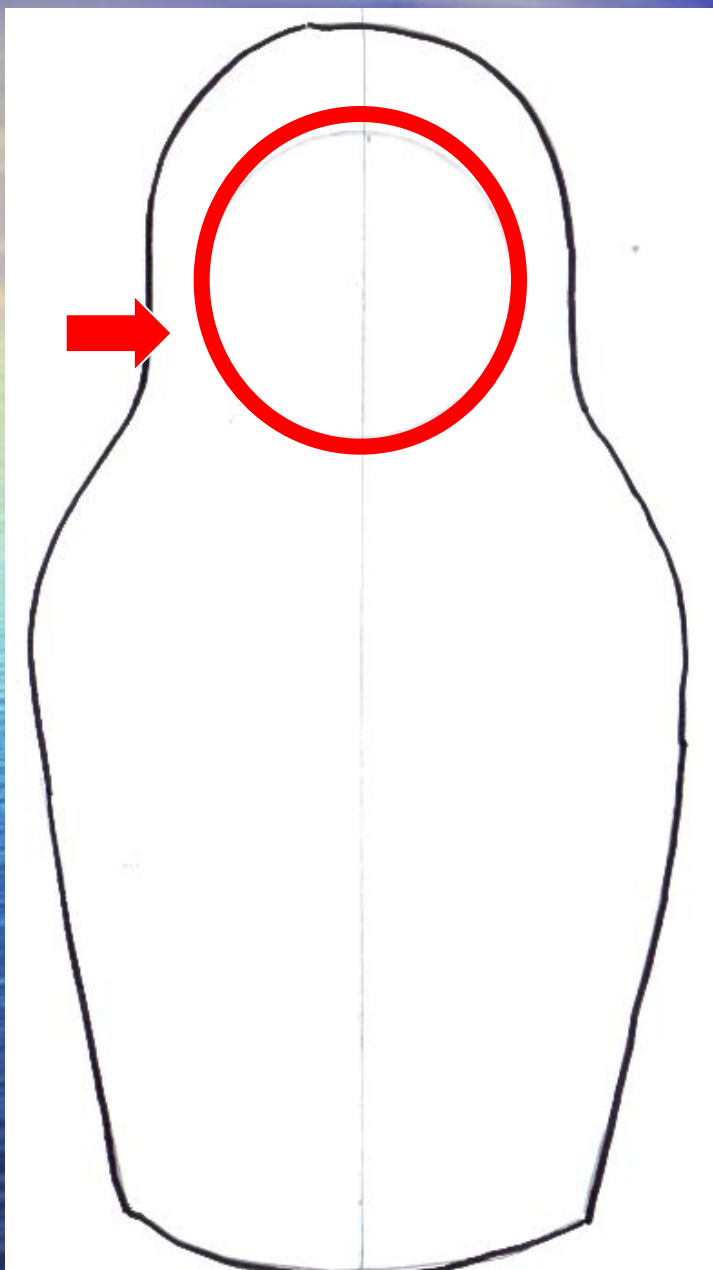




1 шаг

***Обведи по
контур
матрёшку***





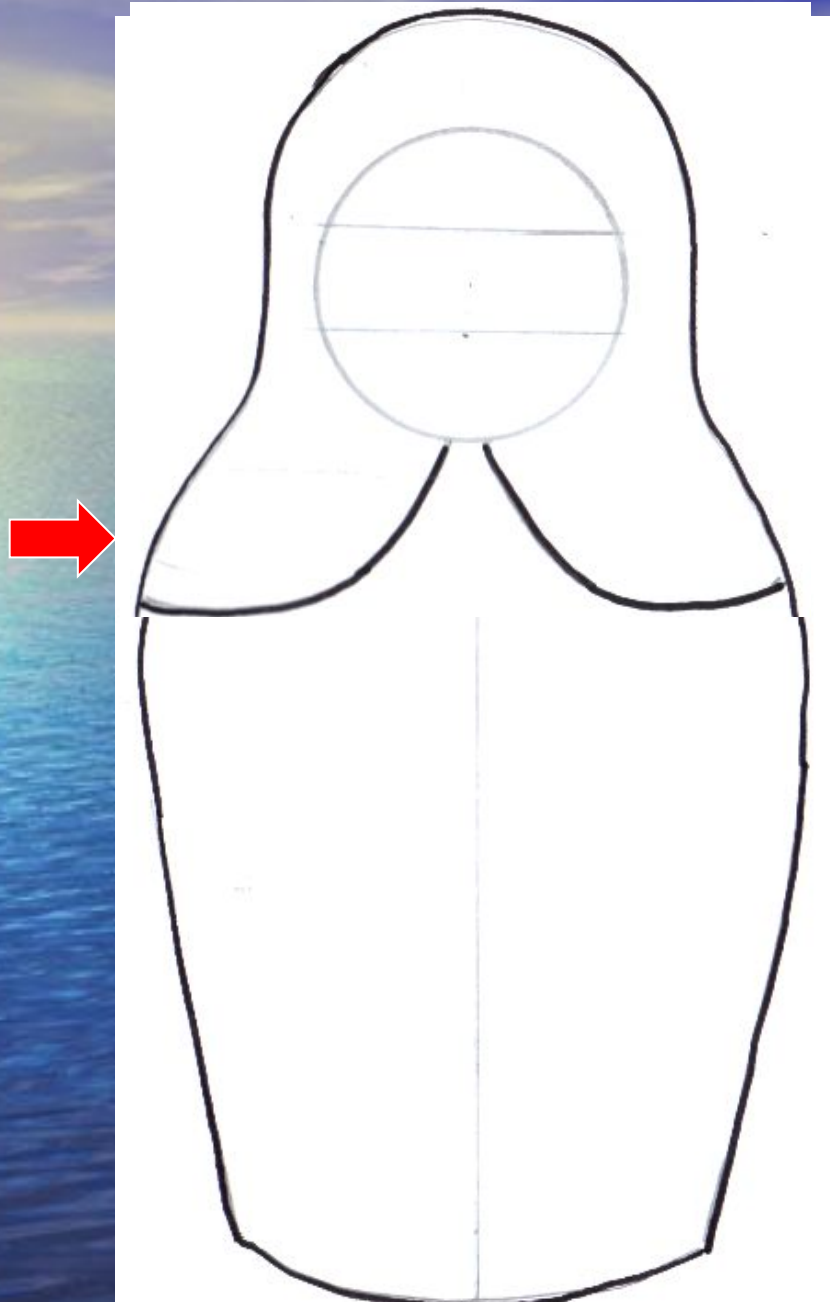
2 шаг

Нарисовать

ЛИЦО

ПОМОЖЕТ

КРУГ



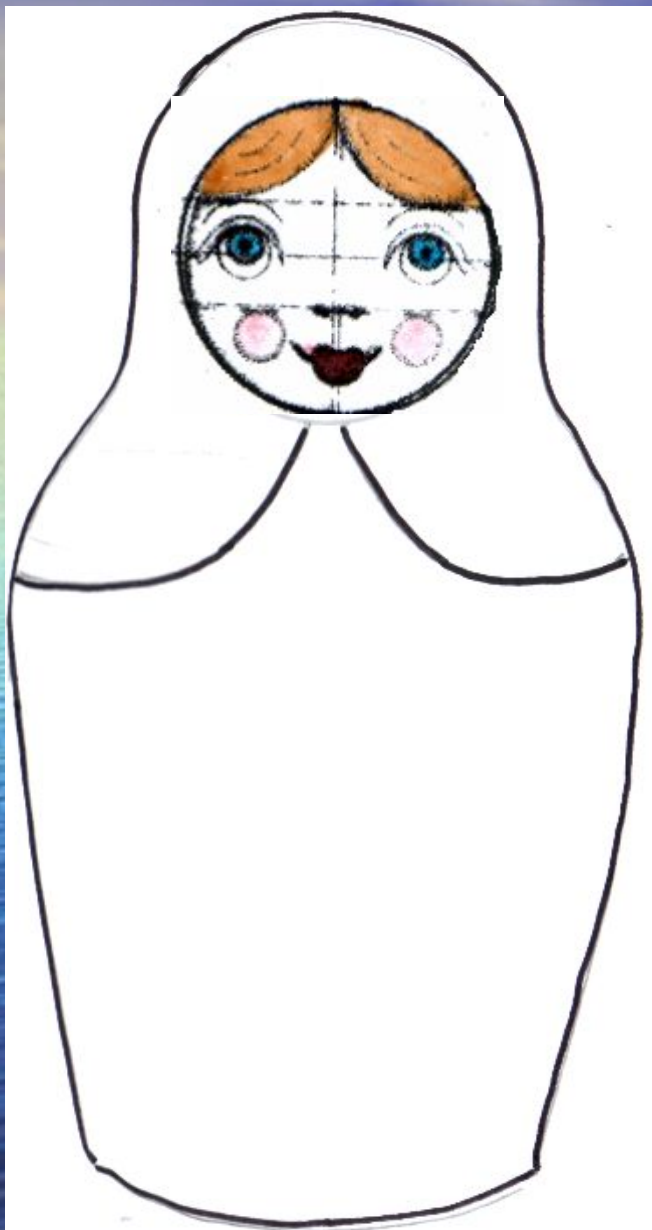
3 шаг

*Нарисуй
платок*



4 шаг

*Проведи сверху
вниз ось
симметрии,
разделив
матрешку на две
равные части.*



5 шаг

*Нанеси
карандашом на
лице 2
горизонтальные
линии*

6 шаг

Обратив внимание,
перед ней руки.
расположены
сарафана

декоративными
цветами



7 шаг



Раскрась матрешку!

ПОЛХОВ-МАЙДАНСКАЯ РОСПИСЬ



ПОЛХОВ-МАЙДАНСКАЯ

РОСПИСЬ
При росписи применяют чистые яркие краски, например, синюю, красную, желтую, которые при смешивании и наложении друг на друга дают не менее яркие и красивые красные, зеленые и фиолетовые цвета. Роспись выполняется по предварительно выполненному контуру, который наносят при помощи туши.



ЭЛЕМЕНТЫ РОСПИСИ

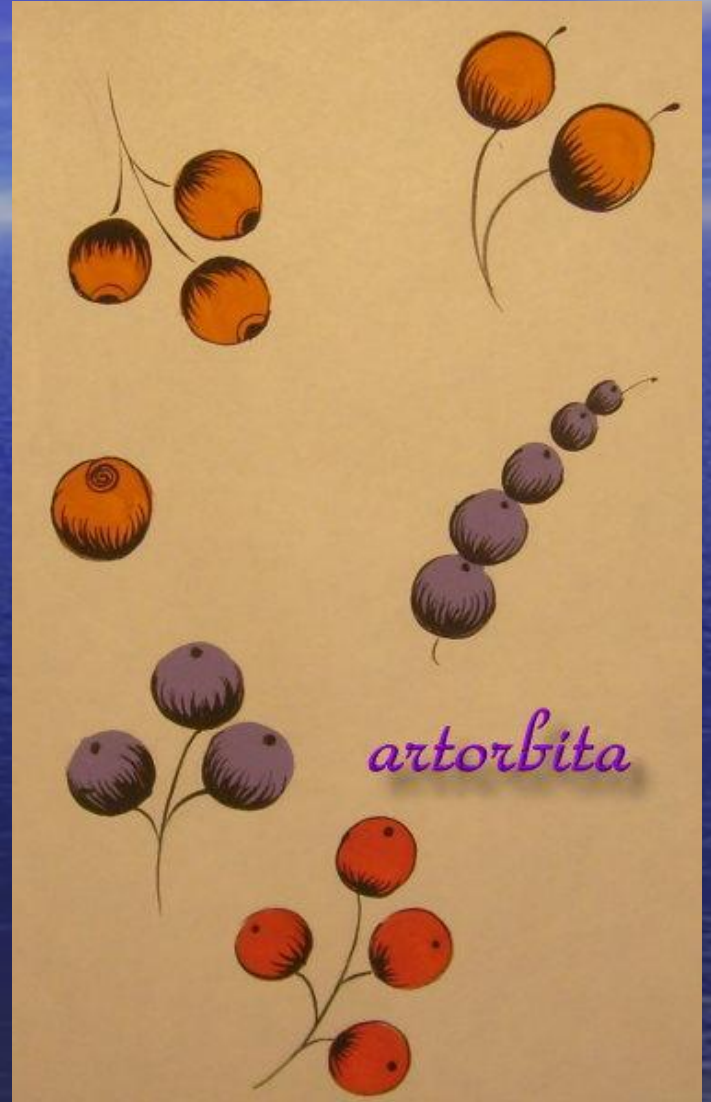


artorbita



ЦВЕТ

И



artorbita

ЯГОДК

И

ЭЛЕМЕНТЫ ВОСПИСКА



ЦВЕТ

И

ЯГОДК

И