



**ВОЛОКНИСТЫЕ
ОГНЕУПОРЫ**

**КАТАЛОГ
ЭКЗОТЕРМИЧЕСКИХ
И ИЗОТЕРМИЧЕСКИХ
ПРИБЫЛЬНЫХ
ВСТАВОК**





ВОЛОКНИСТЫЕ ОГНЕУПОРЫ

Вставки обладают высокой технологичностью применения и позволяют достигать следующих результатов:

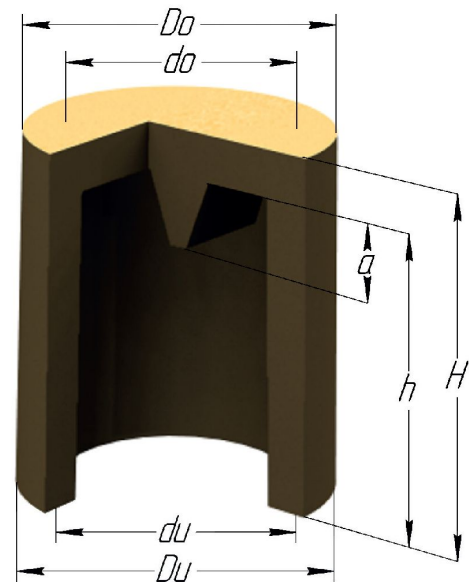
- повышение выхода годного литья до 25 %;
- снижение металлоёмкости отливки до 40 %;
- уменьшение технологических припусков на механическую обработку прибыльных мест отливок с 15-20 до 4-5 мм;
- сокращение расхода металлоинструмента в несколько раз;
- полная ликвидация трудоёмкого процесса огневой отрезки прибылей;
- возможность установки прибыли на любые поверхности без нарушения конфигурации отливки;
- повышение качества литья путём снижения дефектов усадочного характера (раковин, рыхлот, трещин), а также неметаллических и газовых включений;
- возможность серийного изготовления вставок по индивидуальному техническому заданию заказчика (форма оболочки и её размеры, геометрические параметры подприбыльного стержня для облегчения обрубки прибыли, теплоаккумулирующая способность, модуль экзотермической реакции, время задержки инициации горения и т. д.).

Экзотермические смеси обладают следующими характеристиками:

- низкая температура воспламенения;
- стабильное горение смеси с регулируемой скоростью;
- увеличение, не менее чем вдвое, общего времени затвердевания прибылей с экзотермическими смесями, по сравнению с обычными;
- хорошая тепловая изоляция смесей после завершения экзотермического процесса;
- отсутствие химического взаимодействия металла прибыли со смесью;
- отсутствие стабильного газовыделения при сгорании смеси;
- отсутствие пироэффекта;
- высокая прочность на всех стадиях процесса;
- отсутствие механического пригара;
- высокая газопроницаемость;
- отсутствие выделений вредных веществ.

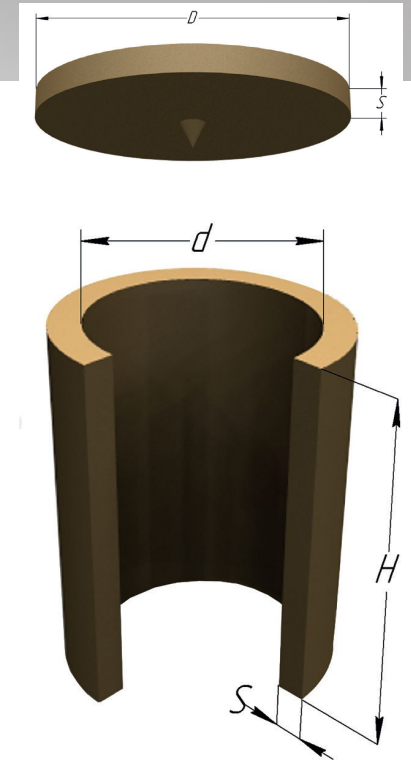
ЗАКРЫТЫЕ ВСТАВКИ

Название	du	Du	do	Do	h	H	a	Ехo.	Геом.	V, дм ³	п* в коробке	п* на палете
Masterm 3,5/5-1	35	48	31	44	40	46	6	≥ 1,0	≥ 0,6	0,03	256	13824
Masterm 3,5/5	35	53	31	49	40	49	9	≥ 1,0	≥ 0,6	0,03	210	11340
Masterm 4,5	42	60	38	56	40	49	9	≥ 1,0	≥ 0,6	0,05	180	9180
Masterm 4/7-1	42	60	36	54	64	73	9	1,2	0,75	0,08	180	5940
Masterm 4/7	42	62	36	56	63	73	10	1,2	0,75	0,08	180	6480
Masterm 4/9	42	62	36	56	85	95	10	1,3	0,80	0,10	90	4860
Masterm 5/8	52	74	48	70	70	81	11	1,5	0,95	0,14	120	3960
Masterm 6/9	58	80	53	75	79	90	11	1,7	1,05	0,19	96	2592
Masterm 6/12	59	79	50	73	105	115	10	1,8	1,10	0,25	50	2250
Masterm 7/10	70	94	65	89	87	99	12	2,0	1,25	0,31	40	2160
Masterm 8/11	79	103	72	96	97	109	12	2,2	1,40	0,43	30	1440
Masterm 9/12	89	115	81	107	105	118	13	2,5	1,55	0,60	25	1125
Masterm 10/13	97	129	91	123	118	134	16	2,8	1,75	0,82	18	702
Masterm 12/15	118	156	112	150	130	149	19	3,2	2,00	1,35	11	396



ОТКРЫТЫЕ ЦИЛИНДРИЧЕСКИЕ ВСТАВКИ

Название	Вставки								Крышки		
	d	H	S	Ехo.	Геом.	V, дм ³	Кол-во в коробке	Кол-во на палете	Название	D	S
ОЦ-20	20	100	8	0,6	≥ 1,0	0,03	230	12420	-	-	-
ОЦ-30	30	150	9	1,15	≥ 1,0	0,11	160	5760	КЦ-30	50	10
ОЦ-40	40	150	9	1,43	≥ 1,0	0,19	90	3240	КЦ-40	60	10
ОЦ-50	50	150	10	1,55	1,00	0,29	65	2340	КЦ-50	70	10
ОЦ-2	60	150	10	2,00	1,25	0,42	48	1728	КЦ-2	80	10
ОЦ-70	70	150	10	2,35	1,40	0,58	40	1440	КЦ-70	90	10
ОЦ-3	80	150	10	2,45	1,55	0,75	30	1080	КЦ-3	100	10
ОЦ-90	90	150	10	2,70	1,70	0,95	26	936	КЦ-90	110	10
ОЦ-4	100	150	10	3,00	1,87	1,18	18	648	КЦ-4	120	10
ОЦ-5	120	150	12	3,35	2,14	1,70	15	540	КЦ-5	144	12
ОЦ-6	140	200	12	4,70	2,60	3,08	-	306	КЦ-6	164	12
	140	300	12	5,10	3,00	4,62	-	204			
	140	400	12	5,85	3,64	6,16	-	136			
ОЦ-6/A	150	250	17,5	5,25	3,30	4,42	-	168	КЦ-6/A	185	12
ОЦ-7	160	200	15	4,35	2,85	4,02	-	216	КЦ-7	190	15
	160	300	15	5,35	3,50	6,03	-	144			
	160	400	15	6,05	3,92	8,04	-	96			
ОЦ-8	180	200	15	4,75	3,10	5,09	-	180	КЦ-8	210	15
	180	300	15	5,49	3,55	7,63	-	120			
	180	400	15	6,20	4,00	10,18	-	80			
ОЦ-9	200	200	20	4,80	3,30	6,28	-	135	КЦ-9	240	20
	200	300	20	5,55	3,70	9,42	-	90			
	200	400	20	6,25	4,15	12,57	-	60			
ОЦ-9/25	200	200	25	4,87	3,35	6,28	-	108	КЦ-9/25	250	25
	200	300	25	5,40	3,70	9,42	-	72			
	200	400	25	5,80	4,00	12,57	-	48			
ОЦ-10	230	200	25	5,25	3,57	8,31	-	99	КЦ-10	280	25
	230	300	25	6,05	4,00	12,46	-	66			
	230	400	25	6,40	4,40	16,62	-	44			
ОЦ-10/A	240	200	30	5,75	3,90	9,05	-	72	КЦ-10A	300	30
	240	300	30	6,50	4,37	13,57	-	48			
	240	400	30	7,15	5,00	18,10	-	32			





ВОЛОКНИСТЫЕ ОГНЕУПОРЫ

ОТКРЫТЫЕ ЦИЛИНДРИЧЕСКИЕ ВСТАВКИ

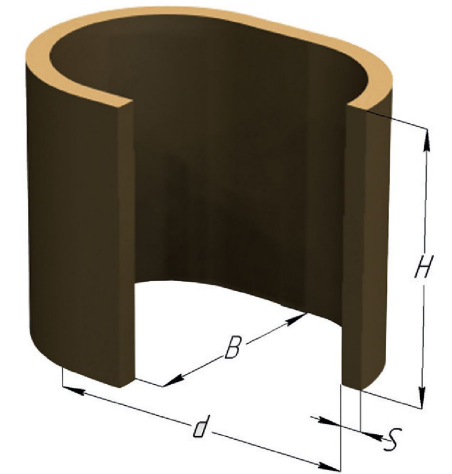
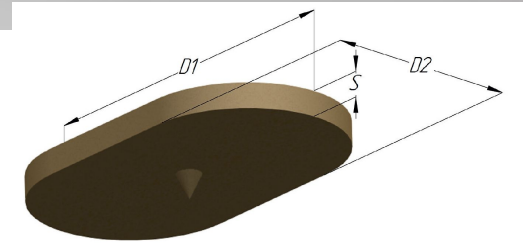
Вставки									Крышки		
Название	d	H	S	Ехo.	Геом.	V, дм³	Кол-во в коробке	Кол-во на палете	Название	D	S
ОЦ-10/Б	250	200	30	5,80	3,95	9,82	-	72	КЦ-10Б	310	30
	250	300	30	6,40	4,40	14,73	-	48			
	250	400	30	7,00	4,80	19,63	-	32			
ОЦ-11	300	200	30	6,20	4,30	14,14	-	54	КЦ-11	360	30
	300	300	30	7,30	5,00	21,21	-	36			
	300	400	30	7,90	5,45	28,27	-	24			
ОЦ-12	350	200	30	6,70	4,65	19,24	-	36	КЦ-12	410	30
	350	300	30	8,00	5,55	28,86	-	24			
	350	400	30	8,80	6,10	38,48	-	16			
ОЦ-12/А	375	200	30	8,95	6,32	22,09	-	27	КЦ-12/А	435	30
	375	300	30	9,25	6,80	33,13	-	18			
	375	400	30	9,75	7,50	44,18	-	12			
ОЦ-13	400	200	30	10,20	6,20	25,13	-	27	КЦ-13	460	30
	400	300	3	10,26	5,60	37,70	-	18			
	400	400	30	10,40	7,00	50,27	-	12			
ОЦ-14	450	200	30	11,00	7,80	31,81	-	18	КЦ-14	510	30
	450	300	30	11,10	7,85	47,71	-	12			
	450	400	30	11,35	8,00	63,62	-	8			
ОЦ-15	500	200	30	11,65	8,35	39,27	-	18	КЦ-15	560	30
	500	300	30	11,70	8,43	58,90	-	12			
	500	400	30	12,10	8,65	78,54	-	8			
ОЦ-16	550	200	30	13,40	9,43	47,52	-	18	КЦ-16	610	30
	550	300	30	13,50	9,50	71,27	-	12			
	550	400	30	13,60	9,55	95,03	-	8			
ОЦ-17	600	200	30	13,60	9,70	56,55	-	9	КЦ-17	660	30
	600	300	30	13,70	9,72	84,82	-	6			
	600	400	30	14,00	9,80	113,10	-	4			
ОЦ-18	650	200	30	-	-	66,37	-	9	КЦ-18	710	30



ВОЛОКНИСТЫЕ ОГНЕУПОРЫ

ОТКРЫТЫЕ ОВАЛЬНЫЕ ВСТАВКИ

Название	Вставки									Крышки			
	d	B	H	S	Ехо.	Геом.	V, дм³	п* в коробке	п* на палете	Название	D1	D2	S
ОО-49/74	74	49	68	10	1,60	1,10	0,21	88	3432	КО-49/74	94	69	10
ОО-45/114	114	45	150	10	2,30	1,50	0,70	33	1188	КО-45/114	134	65	10
ОО-60/89	89	60	77	10	2,00	1,30	0,35	68	2244	КО-60/89	109	80	10
ОО-60/144	144	60	150	10	2,60	1,70	1,18	20	720	КО-60/144	164	80	10
ОО-70/105	105	70	86	10	2,20	1,50	0,54	48	1440	КО-70/105	125	90	10
ОО-78/121	121	78	95	10	2,50	1,70	0,77	20	1080	КО-78/121	141	98	10
ОО-2	80	40	150	10	1,85	1,20	0,43	45	1620	КО-2	100	60	10
	80	40	300	10	2,50	1,60	0,86	45	810				
ОО-3	120	40	150	10	2,00	1,33	0,67	32	1152	КО-3	140	60	10
	120	40	300	10	2,60	1,80	1,34	32	576				
ОО-4/1	120	60	150	10	2,15	1,50	0,96	23	828	КО-4/1	140	80	10
	120	60	300	10	2,80	2,00	1,93	23	414				
ОО-4D	124	60	150	10	2,65	1,70	1,00	23	828	КО-4D	144	80	10
	124	60	300	10	3,40	2,40	2,00	23	414				
ОО-4	150	100	150	12	3,20	2,18	1,93	10	360	КО-4	174	124	12
	150	100	300	12	3,79	2,39	3,86	10	180				
ОО-5D	160	80	150	12	3,15	2,00	1,71	14	504	КО-5D	184	104	12
	160	80	300	12	4,10	2,60	3,43	14	252				
ОО-5	160	100	150	12	3,25	2,24	2,08	10	360	КО-5	184	124	12
	160	100	300	12	3,86	2,44	4,16	10	180				
ОО-5/1	180	100	200	15	3,80	2,30	3,17	-	270	КО-5/1	210	130	15
	180	100	400	15	4,25	2,60	6,34	-	120				
ОО-120/180	180	120	200	20	4,10	2,70	3,70	-	225	КО-6	240	140	20
ОО-6	200	100	200	20	3,95	2,60	3,57	-	216				
ОО-6/25	200	100	400	20	4,45	2,80	7,14	-	96	КО-6/25	250	150	25
	200	100	200	25	4,00	2,65	3,57	-	162				
ОО-6/1	200	100	400	25	4,50	2,85	7,14	-	72	КО-6/1	250	180	20
	210	140	200	20	4,05	2,71	5,04	-	162				
ОО-7	210	140	400	20	4,55	2,89	10,08	-	72	КО-7	280	160	20
	240	120	200	20	4,45	2,95	5,14	-	135				
ОО-8	240	120	400	20	5,10	3,42	10,28	-	60	КО-8	320	185	20
	280	145	200	20	4,85	3,20	7,22	-	126				
ОО-8/1	280	145	400	20	5,90	3,91	14,44	-	56	КО-8/1	350	250	25
	300	200	200	25	5,50	3,80	10,28	-	126				
ОО-9	300	200	400	25	6,80	4,70	20,57	-	56	КО-9	370	210	25
	320	160	200	25	5,40	3,60	9,14	-	90				
ОО-220/330	320	160	400	25	6,65	4,40	18,28	-	40	КО-10	410	230	25
	330	220	200	26	5,70	4,10	12,44	-	72				
ОО-10	360	180	200	25	5,55	3,80	11,57	-	72	КО-11	460	260	30
	360	180	400	25	6,80	4,70	23,14	-	32				
ОО-11	400	200	200	30	6,10	4,10	14,28	-	54	КО-12	510	360	30
	400	200	400	30	7,00	5,10	28,57	-	24				
ОО-270/405	405	270	200	30	6,50	4,60	18,74	-	45	КО-12	510	360	30
	450	300	200	30	7,00	4,80	23,14	-	36				
ОО-12	450	300	400	30	9,30	6,40	46,27	-	16				

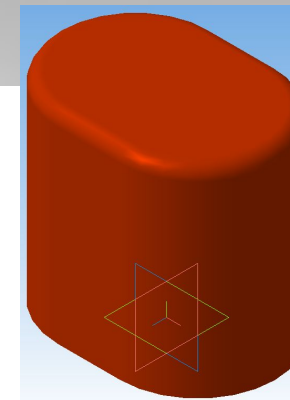




ВОЛОКНИСТЫЕ ОГНЕУПОРЫ

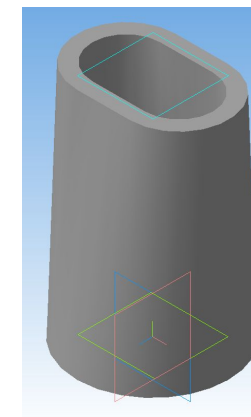
ОВАЛЬНЫЕ ЗАКРЫТЫЕ ВСТАВКИ

Название	d	B	h	H	S	Exo	Geom	V, дм³	Кол-во в коробке	Кол-во на паллете
O3-49/74	74	49	68	78	10	1,6	0,21	0,21	48	2880
O3-45/114	114	45	150	160	10	2,3	0,7	0,7	33	1089
O3-60/89	89	60	77	87	10	1,3	0,35	0,35	68	4080
O3-60/144	144	60	150	160	10	1,7	1,18	1,18	20	660
O3-78/121	121	78	95	105	10	1,7	0,77	0,77	40	2040
O3-2	80	40	150	160	10	1,2	0,43	0,43	47	1551
O3-3	120	40	150	160	10	1,33	0,67	0,67	32	1056
O3-4/1	120	60	150	160	10	1,5	0,96	0,96	25	825
O3-4D	124	60	150	160	10	1,7	1	1	23	759
O3-4	150	100	150	162	12	2,18	1,93	1,93	12	396
O3-5D	160	80	150	162	12	2	1,71	1,71	14	462
O3-5	160	100	150	162	12	2,24	2,08	2,08	12	396
O3-5/1	180	100	200	215	15	2,3	3,17	3,17	-	240



ОВАЛЬНЫЕ ВСТАВКИ

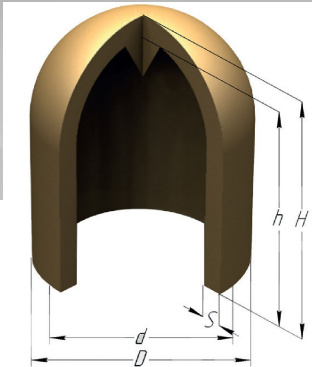
Наименование	D	dxb	H	S	Exo	Geom	V, дм³	Кол-во в коробке	Кол-во на паллете
O-1	40	25x40	150	9	1,41	0,88	0,16	90	3240
O-2	60	35x60	150	10	2,00	1,25	0,35	48	1728
O-3	80	45x80	150	10	2,43	1,57	0,61	30	1080
O-4	100	55x100	150	10	2,90	1,87	0,94	18	648
O-5	120	60x120	150	12	3,32	2,14	1,3	15	540
O-6	140	75x140	200	12			2,43	-	306
O-6/1	140	90x140	200	12	3,88	2,59	2,61	-	306
O-7	160	90x160	200	15	4,29	2,86	3,23	-	216
O-8	180	100x180	200	15	4,70	3,10	4,07	-	180





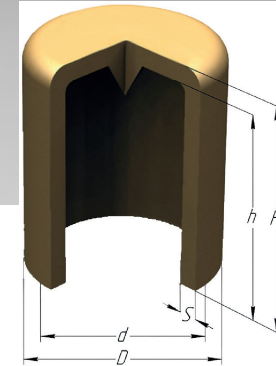
ВОЛОКНИСТЫЕ ОГНЕУПОРЫ

ЗАКРЫТЫЕ СВОДЧАТЫЕ ВСТАВКИ



Название	D	d	h	H	S	Ехо.	Геом.	V, ДМ³	п* в коробке	п* на палете
CX-30	46	30	100	108	8	1,15	≥ 1,0	0,07	160	7200
CX-40	56	40	100	108	8	1,36	0,85	0,12	90	4050
CX-50	70	50	100	110	10	1,55	1,00	0,18	65	2925
CX-2	80	60	105	115	10	1,95	1,20	0,27	48	2160
CX-2 h120	80	60	120	130	10	2,00	1,22	0,31	48	1872
CX-70	90	70	100	110	10	2,15	1,30	0,34	40	1800
CX-70 h120	88	70	120	129	9	2,10	1,35	0,42	40	1560
CX-3	100	80	110	120	10	2,35	1,50	0,49	30	1350
CX-3 h120	100	80	120	130	10	2,40	1,52	0,54	30	1170
CX-90	110	90	116	126	10	2,70	1,70	0,64	26	1092
CX-4	120	100	159	169	10	3,00	1,90	1,12	18	540
CX-5	144	120	150	162	12	3,40	2,17	1,47	15	495
CX-6	164	140	173	185	12	3,85	2,55	2,30	10	270
CX-6/1	168	144	228	240	12	3,88	2,60	3,32	10	210
CX-7	200	160	200	220	20	4,40	2,89	3,49	8	192
CX-8	220	180	230	250	20	5,00	3,27	5,09	-	126
CX-9	250	200	230	255	25	5,30	3,51	6,18	-	105
CX-10	300	250	230	255	25	5,85	4,02	9,24	-	56
CX-11	360	300	230	260	30	6,75	4,62	12,72	-	36

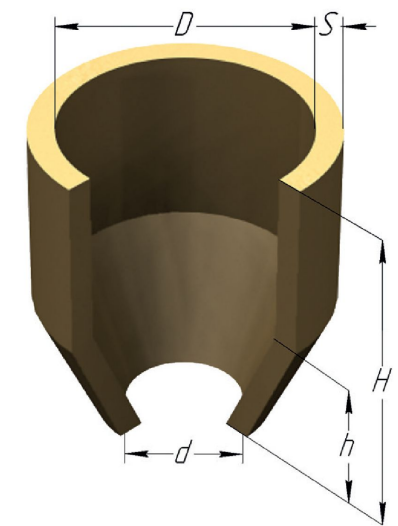
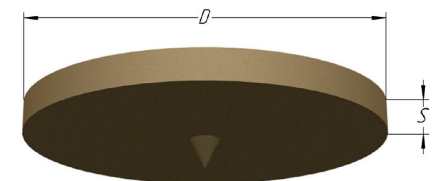
ЗАКРЫТЫЕ ПРЯМЫЕ ВСТАВКИ



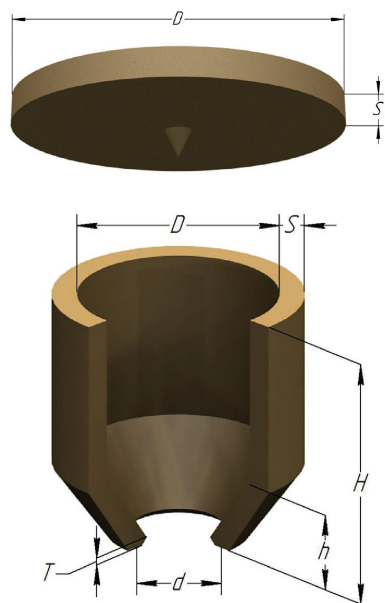
Название	D	d	h	H	S	Ехо.	Геом.	V, ДМ³	п* в коробке	п* на палете
CXP-30	46	30	100	108	8	1,15	≥ 1,0	0,07	160	7200
CXP-40	54	40	100	108	8	1,36	0,85	0,13	90	4050
CXP-50	70	50	100	110	10	1,55	1,00	0,20	65	2925
CXP-2	80	60	105	115	10	1,95	1,20	0,30	48	2160
CXP-70	90	70	100	110	10	2,15	1,30	0,38	40	1800
CXP-3	100	80	110	120	10	2,35	1,50	0,55	30	1350
CXP-90	110	90	116	126	10	2,70	1,70	0,74	26	1092
CXP-4	120	100	159	169	10	3,00	1,90	1,25	18	540
CXP-5	144	120	150	162	12	3,40	2,17	1,70	15	495
CXP-6	164	140	173	185	12	3,85	2,55	2,66	10	270
CXP-6/1	168	144	228	240	12	3,88	2,60	3,71	10	210
CXP-7	200	160	200	220	20	4,40	2,89	4,02	8	192
CXP-8	220	180	230	250	20	5,00	3,27	5,85	-	126
CXP-9	250	200	230	255	25	5,30	3,51	7,23	-	105
CXP-10	300	250	230	255	25	5,85	4,02	11,29	-	56
CXP-11	360	300	230	260	30	6,75	4,62	16,26	-	36

УЗКОГОРЛЫЕ КОНУСНЫЕ ВСТАВКИ

Название	Вставки										Крышки		
	D	d	H	h	S	Ехо.	Геом.	V, дм³	н* в коробке	н* на палете	Название	D	S
УК-1	40	25	75	25	10	1,25	0,78	0,08	180	6480	УК-1	60	10
УК-2	60	27	90	30	10	1,85	1,13	0,22	96	2880	УК-2	80	10
УК-2/1	78	38	100	27	10	2,30	1,40	0,42	32	1728	УК-2/1	98	10
УК-3	80	45	150	40	10	2,55	1,59	0,68	30	1080	УК-3	100	10
УК-4	100	55	150	40	10	3,00	1,89	1,06	18	648	УК-4	120	10
УК-4 Н300	100	55	300	40	10	3,45	2,17	2,24	18	324			
УК-5	120	65	150	40	15	4,10	2,60	1,52	14	504	УК-5	150	15
УК-5/1	147	70	195	85	15	4,10	2,60	2,69	8	216	УК-5/1	177	15
УК-5/2	147	74	192	68	16	4,20	2,70	2,78	8	216			
УК-6	175	88	222	90	23	4,90	3,20	4,44	-	144	УК-6	221	23
УК-7	200	100	250	100	23	5,30	3,50	6,54	-	84	УК-7	246	23
УК-8	225	110	250	110	25	5,60	3,80	8,09	-	77	УК-8	275	25
УК-8/1	224	113	278	110	25	5,60	3,90	9,16	-	77			
УК-9	252	124	300	120	25	6,30	4,30	12,44	-	42	УК-9	302	25
УК-10	300	150	300	140	30	7,20	4,80	17,08	-	36	УК-10	360	30
УК-10/1	300	145	350	140	30	7,40	5,00	20,51	-	30			
УК-11	355	175	300	155	30	7,60	5,30	23,23	-	24	УК-11	415	30
УК-11 Н410	355	175	410	155	30	8,20	5,50	34,12	-	16			



УЗКОГОРЛЫЕ КОНУСНЫЕ ВСТАВКИ



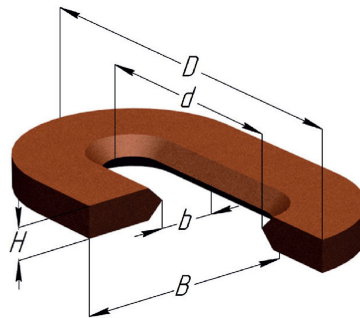
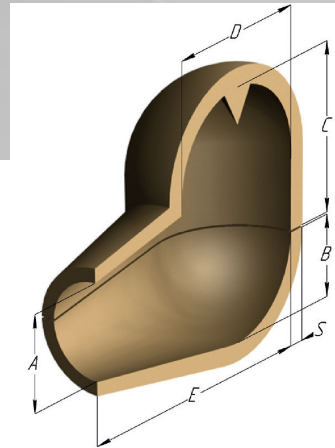
Название	Вставки											Крышки			
	D	d	d1	H	h	T	S	Его	Геом	V, дм³	Кол-во в коробке	Кол-во на паллете	Название	D	S
УКТ-0	50	24	30	100	15	3	10	1,60	1	0,18	60	3240	УКТ-0	70	10
УКТ-1	78	38	44	100	27	3	10	2,30	1,4	0,42	32	1728	УКТ-1	98	10
УКТ-2	85	45	51	100	34	3	10	2,40	1,5	0,48	26	1404	УКТ-2	100	10
УКТ-2/3	85	39	45	150	34	3	10	2,70	1,7	0,76	26	936	УКТ-2/3	100	10
УКТ-3	94	48	56	150	50	4	10	2,90	1,8	0,91	21	756	УКТ-3	110	10
УКТ-3/4	94	40	48	175	43	4	10	3,00	1,9	1,06	21	630	УКТ-3/4	110	10
УКТ-4	118	60	68	150	50	4	15	3,50	2,1	1,4	14	504	УКТ-4	144	12
УКТ-4/1	147	60	70	165	68	5	15	4,00	2,5	2,22	8	264	УКТ-4/1	177	15
УКТ-5	147	70	82	195	68	6	16	4,30	2,7	2,77	8	216	УКТ-5	177	15
УКТ-5/6	175	75	87	200	90	6	23	4,50	2,9	3,75	-	180	УКТ-5/6	221	23
УКТ-6	175	87	99	250	90	6	23	5,00	3,2	5,06	-	126	УКТ-6	221	23
УКТ-7	200	100	112	250	100	6	23	5,40	3,5	6,48	-	96	УКТ-7	246	23
УКТ-8	225	110	122	250	110	6	25	5,70	3,8	8	-	88	УКТ-8	275	25
УКТ-9	252	124	140	300	120	8	25	6,40	4,3	12,3	-	48	УКТ-9	302	25
УКТ-10	300	150	166	300	140	8	30	7,30	4,8	16,88	-	42	УКТ-10	360	30
УКТ-11	355	175	191	300	155	8	30	7,70	5,3	22,95	-	28	УКТ-11	415	30

БОКОВЫЕ ВСТАВКИ

Название	A	B	C	D	E	S	V, дм³	n* в коробке	n* на палете
БП-4	60	50	100	100	160	12	1,12	36	360
БП-5	70	65	200	120	200	12	2,93	27	162
БП-5/1	70	60	125	120	200	14	2,00	24	192
БП-6	80	70	140	140	245	17	2,68	15	105
БП-7	90	80	160	160	280	18	4,85	12	72
БП-8	100	90	180	180	320	19	6,96	9	45
БП-9	110	100	200	200	360	20	8,75	9	45
БП-11	130	120	240	240	435	19	20,61	6	24
БП-11/1	160	150	300	300	490	23	34,78	4	12

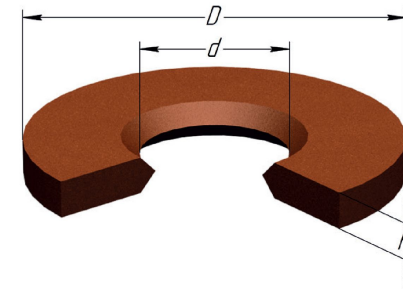
ОТСЕКТЕЛЬНЫЕ КОЛЬЦА ДЛЯ ВСТАВОК

Название	D	B	d	b	H	n* в коробке
ОО-3	140	60	114	34	8	320
ОО-4D	144	80	100	35	8	230
ОО-4	174	124	122	36	12	120
ОО-4	174	124	122	60	12	96
ОО-5D	184	104	130	60	12	112
ОО-6	240	140	135	35	10-	
ОО-6	240	140	135	35	20-	
ОО-6	240	140	135	60	20-	
ОО-8/1	350	250	200	65	25-	
ОО-9	370	210	224	64	16-	
ОО-12	510	360	290	90	30-	



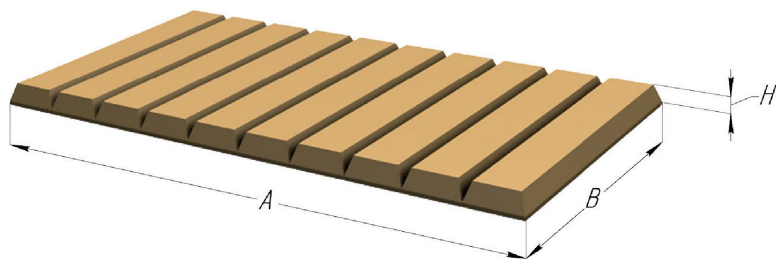
ОТСЕКТЕЛЬНЫЕ КОЛЬЦА ДЛЯ ВСТАВОК

Название	D	d	H	n* в коробке
СХ-30	44	20	7	1120
СХ-40	60	25	10	840
СХ-50	70	20	9	455
СХ-50/1	70	30	9	455
ММ-5/8	74	30	9	360
СХ-2	82	30	10	270
СХ-2	82	54	10	270
СХ-70/1	92	30	10	216
СХ-70	92	35	10	216
СХ-70	92	54	10	216
СХ-3	102	40	10	180
СХ-90	116	40	10	126
СХ-4	120	50	10	108
ММ-10/13	129	50	10	162
СХ-5	144	60	13	105
ММ12/15	155	60	13	70
СХ-6	155	70	13-	
СХ-6	170	70	13	63
ОЦ-7	190	52	30-	
СХ-7	200	80	18-	
ОЦ-8	210	52	30-	
СХ-8	220	70	20-	
СХ-8	220	90	20-	
ОЦ-9	240	52	30-	
СХ-9	250	100	20-	
ОЦ-10	280	52	30-	
ОЦ-10/Б	310	52	30-	
СХ-11	360	135	20-	



ЭКЗОТЕРМИЧЕСКИЕ И ТЕПЛОИЗОЛЯЦИОННЫЕ МАТЫ

A	B	H
600	450	35
625	400	50
740	300	20
990	200	30
1000	200	50
1000	400	50
1000	400	60
1035	300	40
1100	300	30
1100	300	40
1100	600	30
1100	600	50



ПОКРЫВНЫЕ СМЕСИ ДЛЯ СЛИТКОВ, ОТКРЫТЫХ ПРИБЫЛЕЙ СТАЛЬНЫХ И ЧУГУННЫХ ОТЛИВОК

- Порошок экзотермический Masterm
- Порошок экзотермический Masterm - С7
- Порошок экзотермический ЭПВ-СШ
- Порошок экзотермический ЭПВ-СШ 27
- Порошок экзотермический ЭПВ-С
- Порошок экзотермический ЭП-Ф
- Порошок теплоизоляционный Masterm
- Порошок теплоизоляционный ТПВ

ПРИМЕНЕНИЕ:

Экзотермический и теплоизоляционный порошки используются для теплоизоляции и обогрева открытых средних

и больших прибылей стальных и чугунных отливок. Предназначены для снижения тепловых потерь с поверхности зеркала металла открытых прибылей, утепления головной части слитка при заливке металла

в изложницы. Материалы уменьшают дефекты усадочного характера, обеспечивают получение плотного металла

при кристаллизации в питаемой зоне отливки, предназначенной для обеспечения питания жидким металлом

основной части отливки или слитка.

ФИЗИКО-ХИМИЧЕСКИЕ ПОКАЗАТЕЛИ:

Плотность не более 1,50 г/см³.

Влажность не более 1,5%.

Температура начала реакции в пределах 950о С.

ФИЗИЧЕСКИЕ СВОЙСТВА:

Сыпучее вещество серого или буро-коричневого цвета.

РЕКОМЕНДАЦИИ ПО ПРИМЕНЕНИЮ:

Порошок распределять по открытой поверхности прибыли из расчета 0,20-0,25 кг на дм².

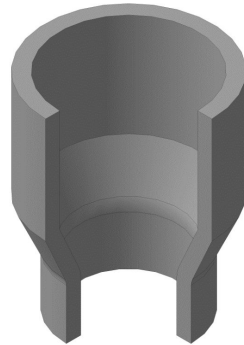
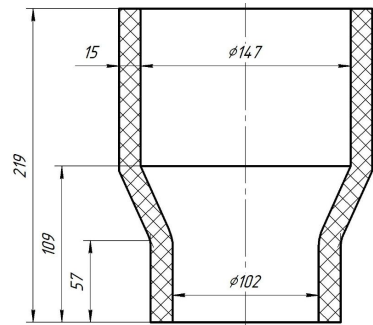
УПАКОВКА:

Порошок упаковывают в мешки весом 5 и 25 кг.

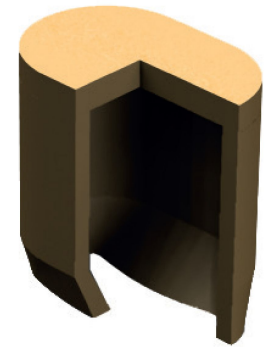
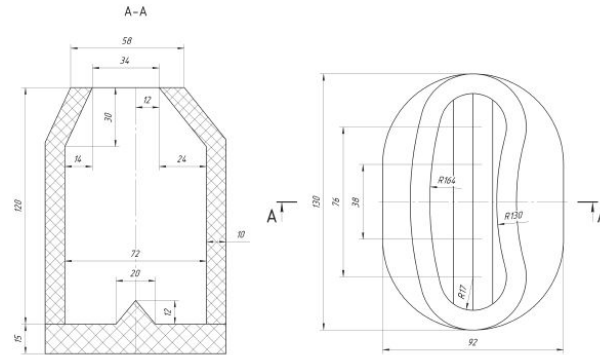
По согласованию с заказчиком возможна другая упаковка.

✓ ИЗГОТОВЛЕНИЕ ПРИБЫЛЬНЫХ ВСТАВОК ПО ТЕХНИЧЕСКОМУ ЗАДАНИЮ ЗАКАЗЧИКА

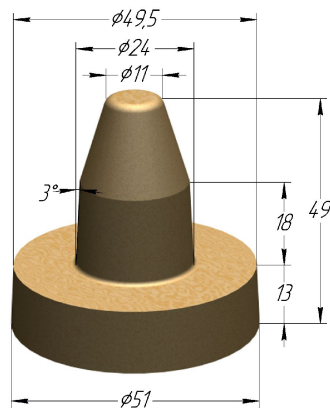
ВСТАВКИ УКЦ



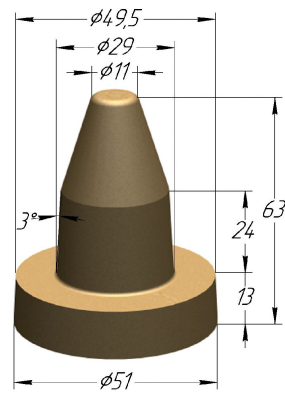
ЭКЗОТЕРМИЧЕСКАЯ/ИЗОТЕРМИЧЕСКАЯ ВСТАВКА КН-С



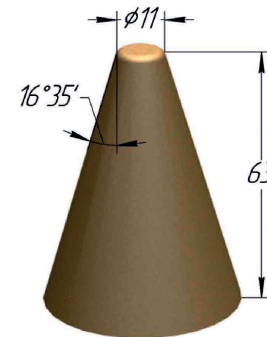
СТЕРЖНИ



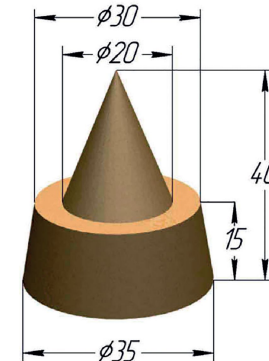
СТЭ 49-24



СТЭ 63-29



СТЭ 63-K



СТЭ 40-20



ВОЛОКНИСТЫЕ ОГНЕУПОРЫ

Телефон/факс: +7(8482) 37-93-99, 55-72-77
Российская Федерация, Самарская область,
город Тольятти
www.masterm-vo.ru
e-mail: info@masterm-vo.ru