

**ФОРМИРОВАНИЕ УСТОЙЧИВОГО
ПОЗНАВАТЕЛЬНОГО
ИНТЕРЕСА К ПРЕДМЕТУ «ШВЕЙНОЕ ДЕЛО»
У УЧАЩИХСЯ КОРРЕКЦИОННОЙ ШКОЛЫ**

Студентка VI курса ОЗО

Губенко Татьяна Григорьевна

Научный руководитель доцент, кандидат

психологических наук

Галлямова Юлия Сергеевна

ЦЕЛЬ КУРСОВОЙ РАБОТЫ:

анализ и обобщение опыта формирования у учащихся коррекционной школы устойчивого познавательного интереса к предмету

ОБЪЕКТ ИССЛЕДОВАНИЯ

учащиеся коррекционной школы № 25 г. Санкт-Петербурга.

ПРЕДМЕТ ИССЛЕДОВАНИЯ

развитие познавательного интереса учащихся к швейному делу

Задачи, решаемые в курсовой работе

1. Изучить психологические особенности развития умственно отсталых детей
2. Изучить педагогические условия обучения и воспитания умственно отсталых детей
3. Осуществить диагностику учебных возможностей учащихся 6-9-х классов
4. Разработать программу и методику обучения швейному делу учащихся
5. Изучить переход познавательных интересов к швейному делу в сферу профессиональных интересов

Выводы по решению Задачи 1

Психологическими особенностями развития умственно отсталых детей являются:

- преобладание охранительного торможения, инертность нервных процессов
- нарушение взаимодействия первой и недоразвитие второй сигнальных систем
- особенности фазовых состояний (ухудшение умственной работоспособности, чрезмерная истощаемость нервных процессов, преобладание наглядного восприятия перед словесным)
- особенности познавательных интересов (преобладание ближних мотивов)

Учащиеся коррекционной школы № 25



Выводы по решению Задачи 2

Для эффективного обучения и воспитания учащихся коррекционной школы необходимо:

- Создание для каждого ученика ситуации успеха
- Обеспечение эмоционального комфорта
- Расширение кругозора учащихся
- Формирование навыков самоконтроля и самооценки
- Развитие психических познавательных процессов
- Охрана физического и психического здоровья
- Использование индивидуального подхода и педагогической диагностики (контроль за динамикой продвижения ученика)
- Обучение приемам и способам деятельности с письменной инструкцией, дидактическими материалами, наглядностью.

Решение Задачи 3

- **Объект диагностики:**

учащиеся 6-9 классов коррекционной школы

- **Предмет диагностики:**

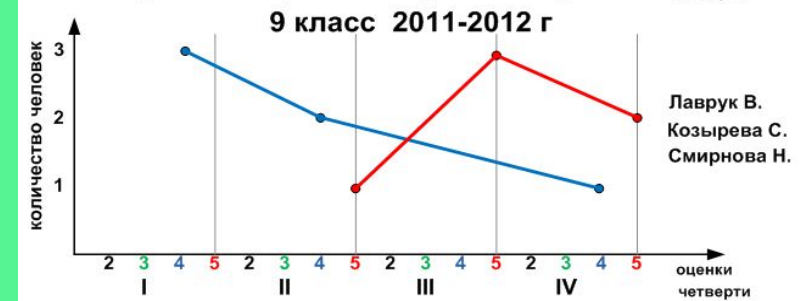
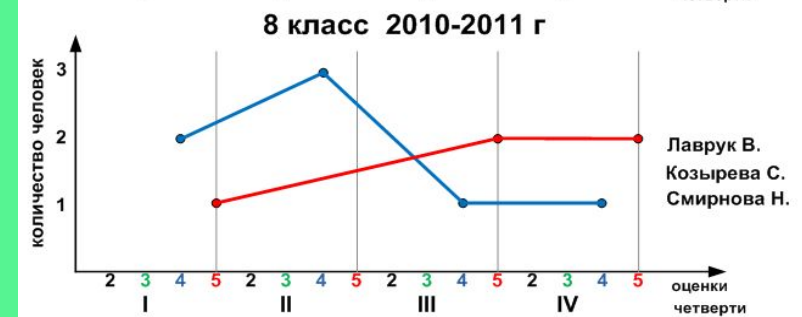
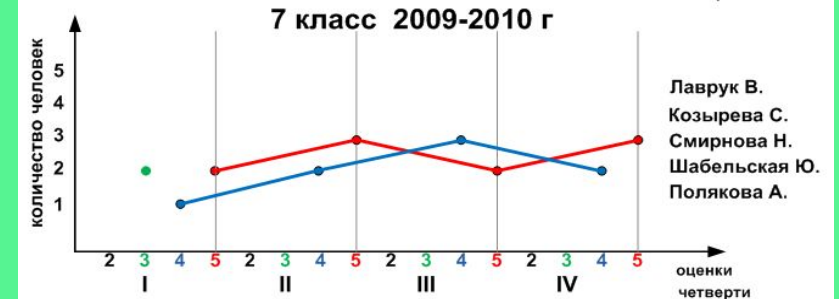
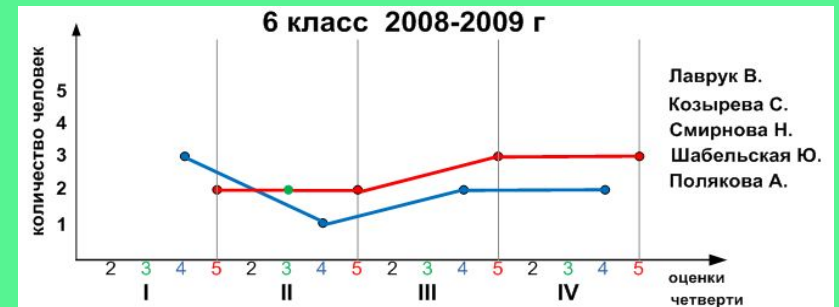
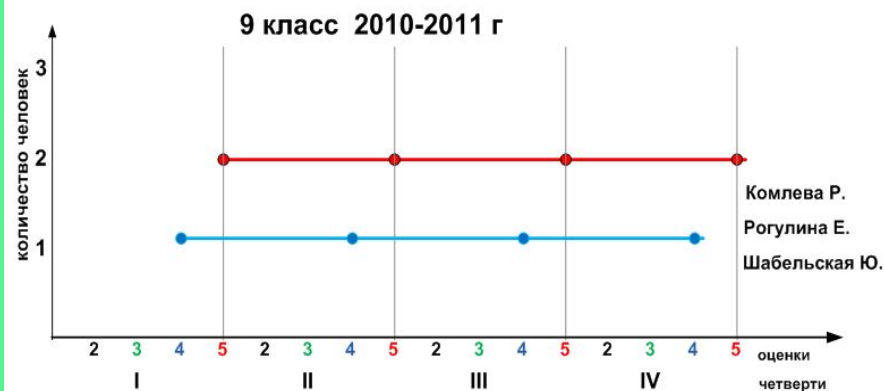
учебные возможности; отношение к учебной и трудовой деятельности; познавательные интересы к швейному делу

- **Диагностические методики:**

карты наблюдений, тесты, анкетирование, беседы.

Диагностические карты возможностей учащихся по трудовому обучению

Графики успеваемости по трудовому обучению



Результаты первичной диагностики 2008 - 2012 гг.

- недостаточный интерес к занятиям по швейному делу
- пассивность учащихся на занятиях
- слабая и средняя успеваемость по предмету
- ограниченный кругозор в сфере швейного дела

Выводы по решению Задачи 4

Откорректированы учебные программы по предмету «Швейное дело» на 6-9 классы:

- внедрены элементы проектной деятельности учащихся
- предусмотрено индивидуальное планирование занятий с учащимися на индивидуальном обучении
- осуществлен дифференцированный подход к отдельным учащимся
- изучение современных технологических операций обработки тканей (ранее не изучались)
- профориентационная и внеурочная работа

Внедрение метода проектной деятельности на уроках трудового обучения (швейное дело)

Проект – как подтверждение накопленных знаний и умений

Проект

Определение потребностей

Изучение и анализ рынка

Первоначальные идеи

Эскиз

Изготовление выкройки

Технология изготовления

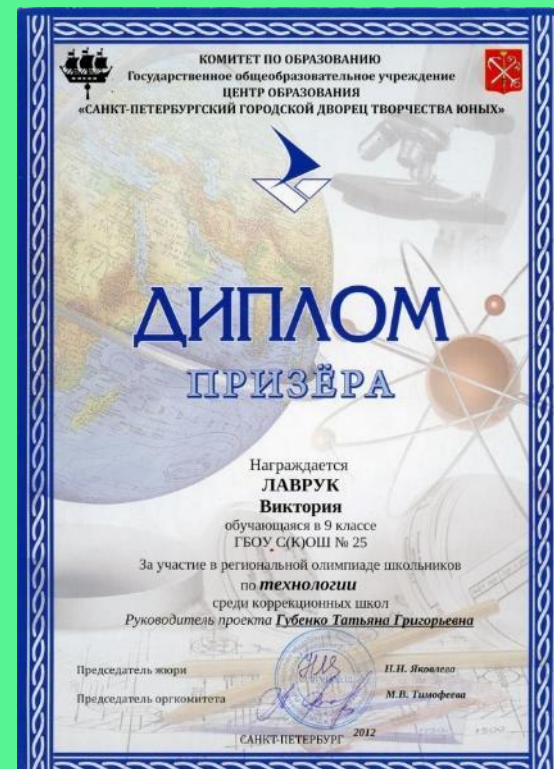
Экономическое обоснование

Расчёт себестоимости изделия

Оценка-самооценка

Представление готового изделия

Защита



Победительницы районной олимпиады по технологии 2005-2006 Г.

Титова Мария

1 место



**Гайворонская
Анна**

2 место

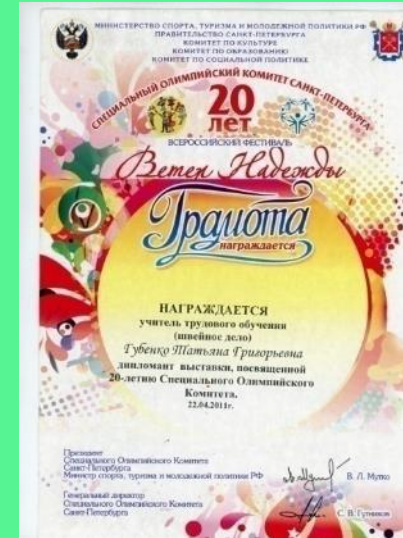


Климова Марина

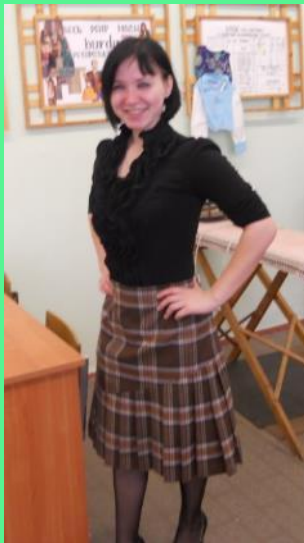
3 место



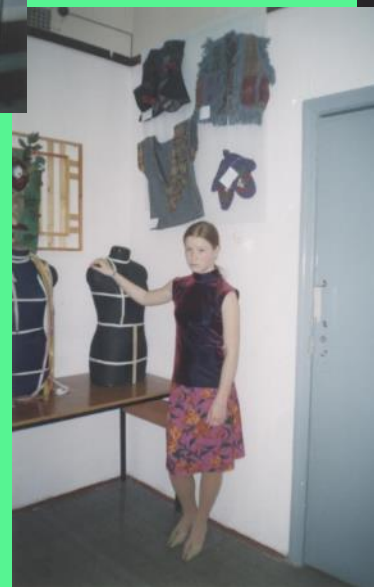
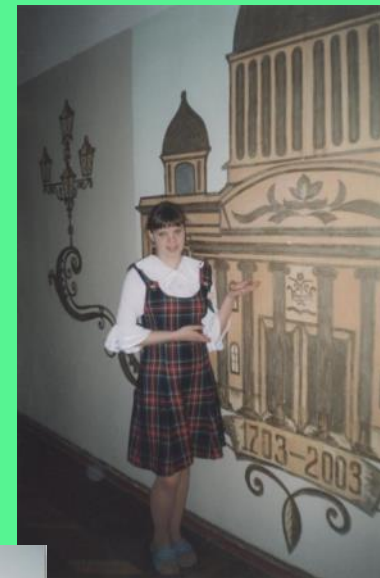
Участие в районных, городских и межрегиональных выставках



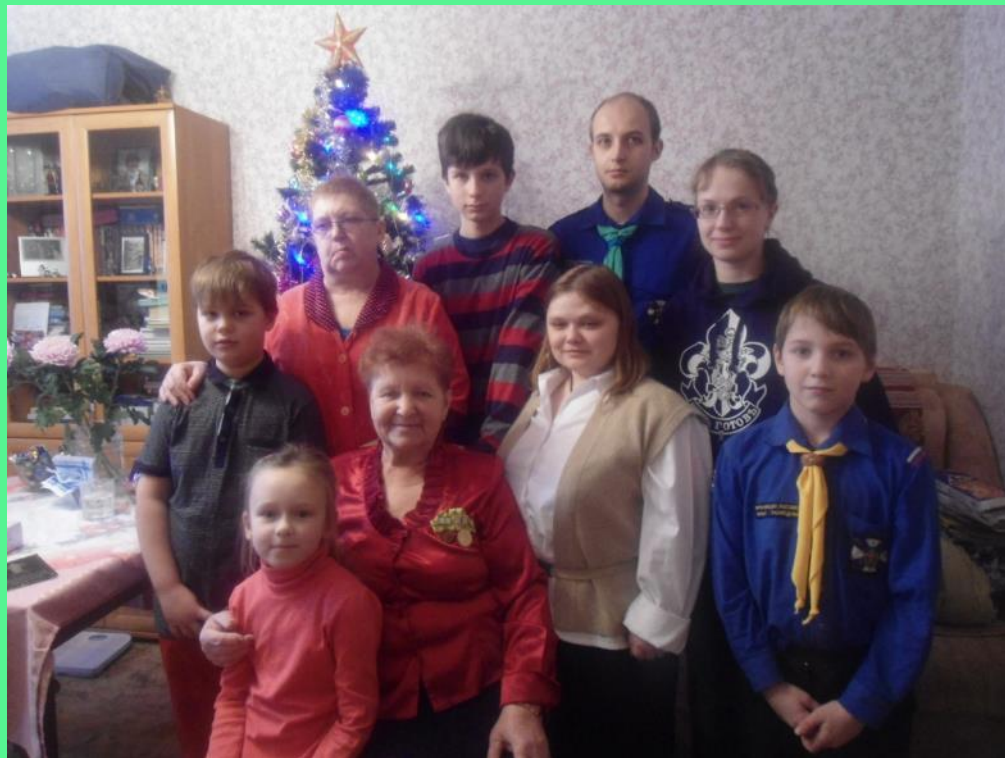
Проориентационная внеучебная деятельность



Конкурс «Я – профессионал» Праздник «Первого изделия»



Встреча с ветеранами труда и войны



Выводы по решению Задачи 5

- Внедрение откорректированной учебной программы;
- Систематизация внеучебной деятельности по предмету;
- Организация профориентационной работы
- Совершенствование производственной практики учащихся

Формирование профессионального интереса

Экскурсия на швейный цех «Солнечный»



Швейный цех



Раскройный цех



Цех подготовки

Сдача выпускных экзаменов

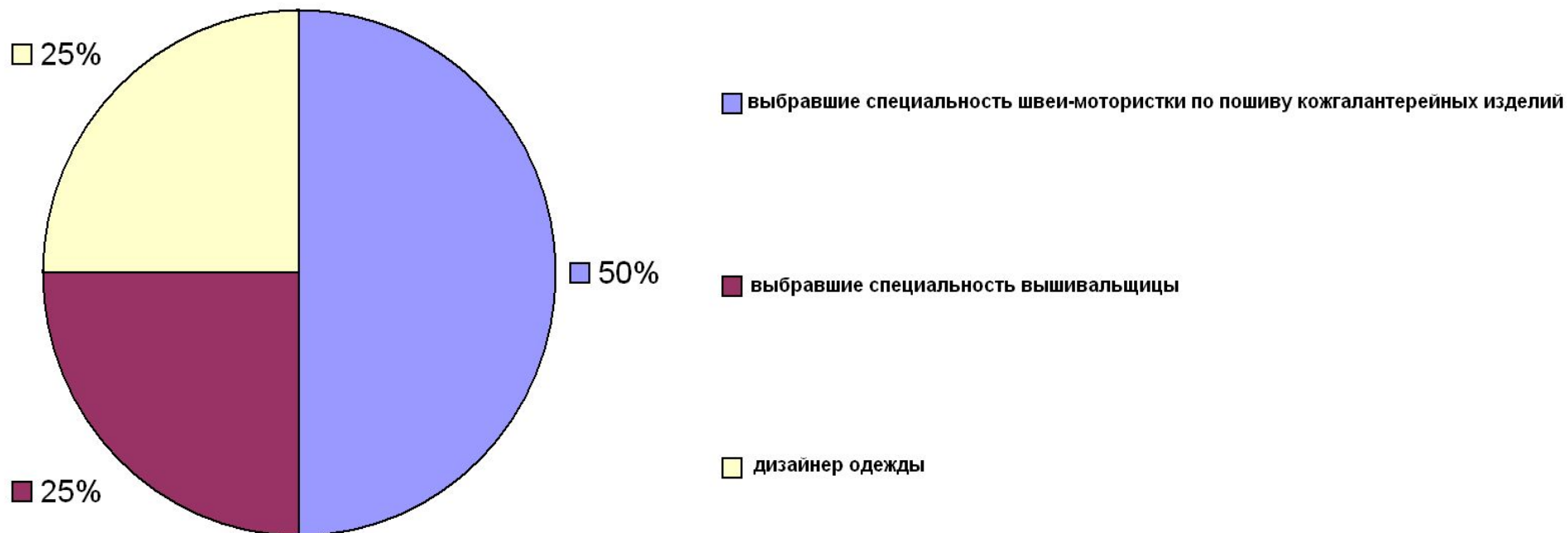


Организация производственной практики



**Окончание практики на швейном предприятии.
Всем учащимся присвоен 2-ой разряд швеи –мотористки.**

Выбор выпускниками 2008 года коррекционной школы №25 Петроградского района Санкт-Петербурга обучения в ОУ начального профессионального обучения



Гипотеза исследования получила подтверждение: при специально организованной учебной, вне учебной и профориентационной работе с учащимися коррекционной школы по предмету «Швейное дело» у них может быть сформирован познавательный интерес, переходящий в профессиональный.

СПАСИБО ЗА ВНИМАНИЕ!