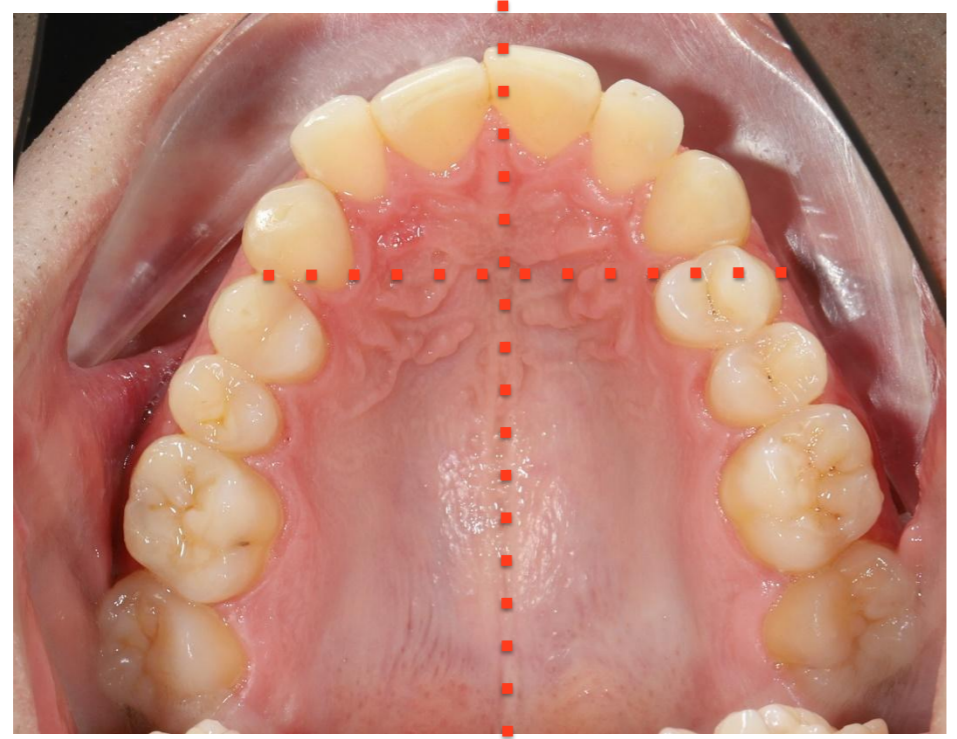
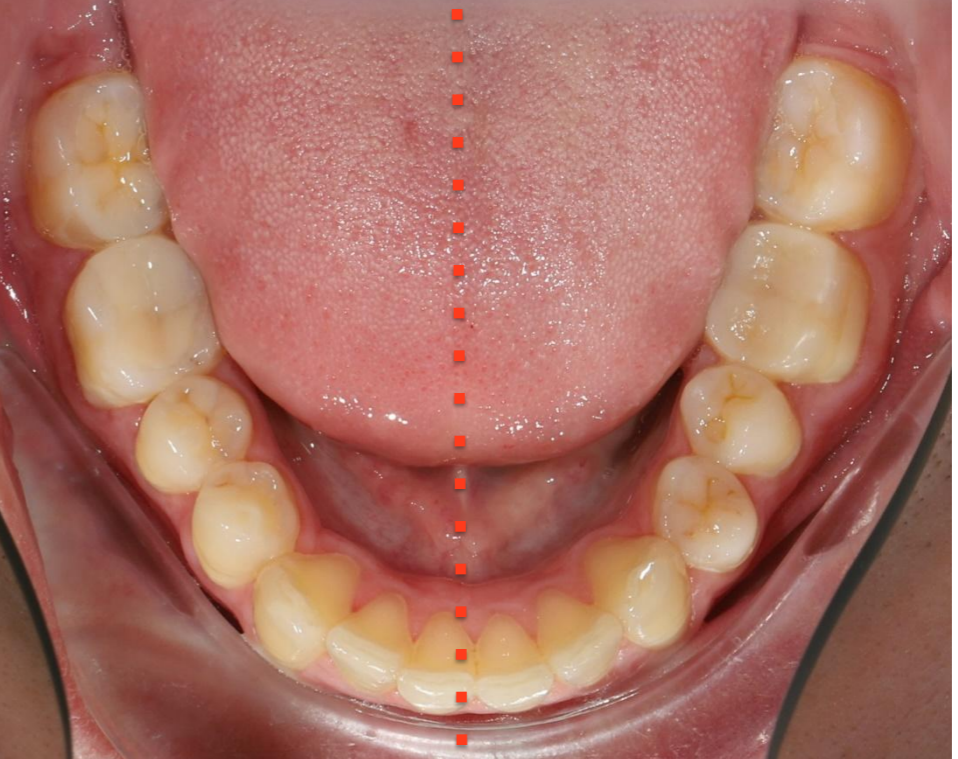
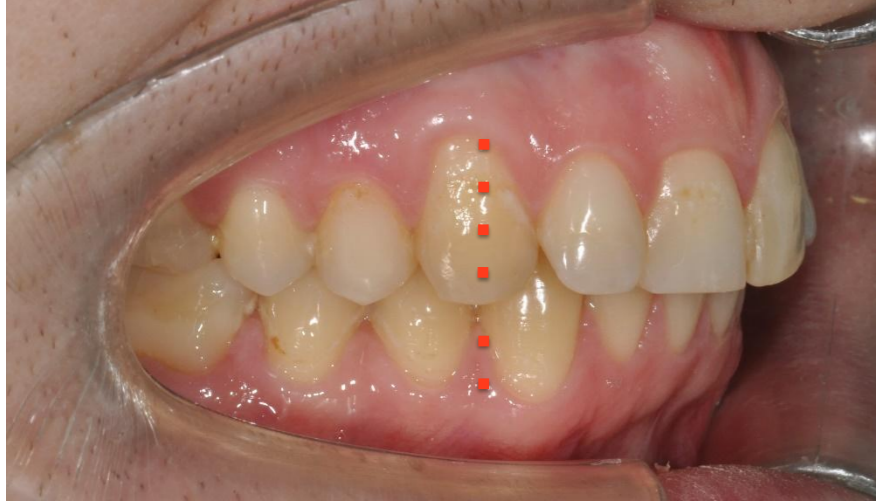
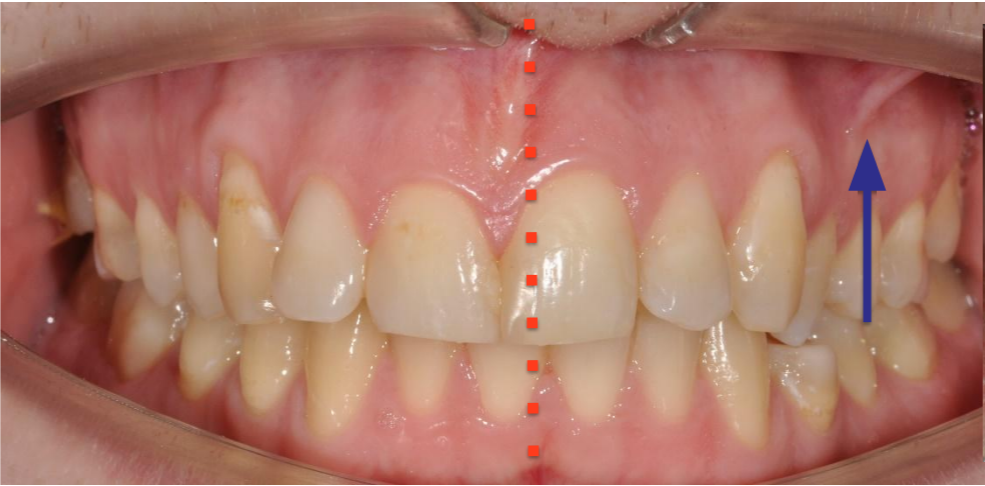
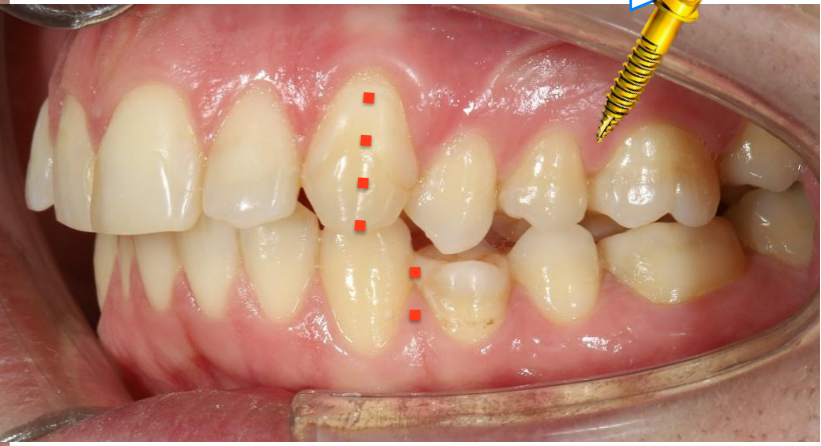
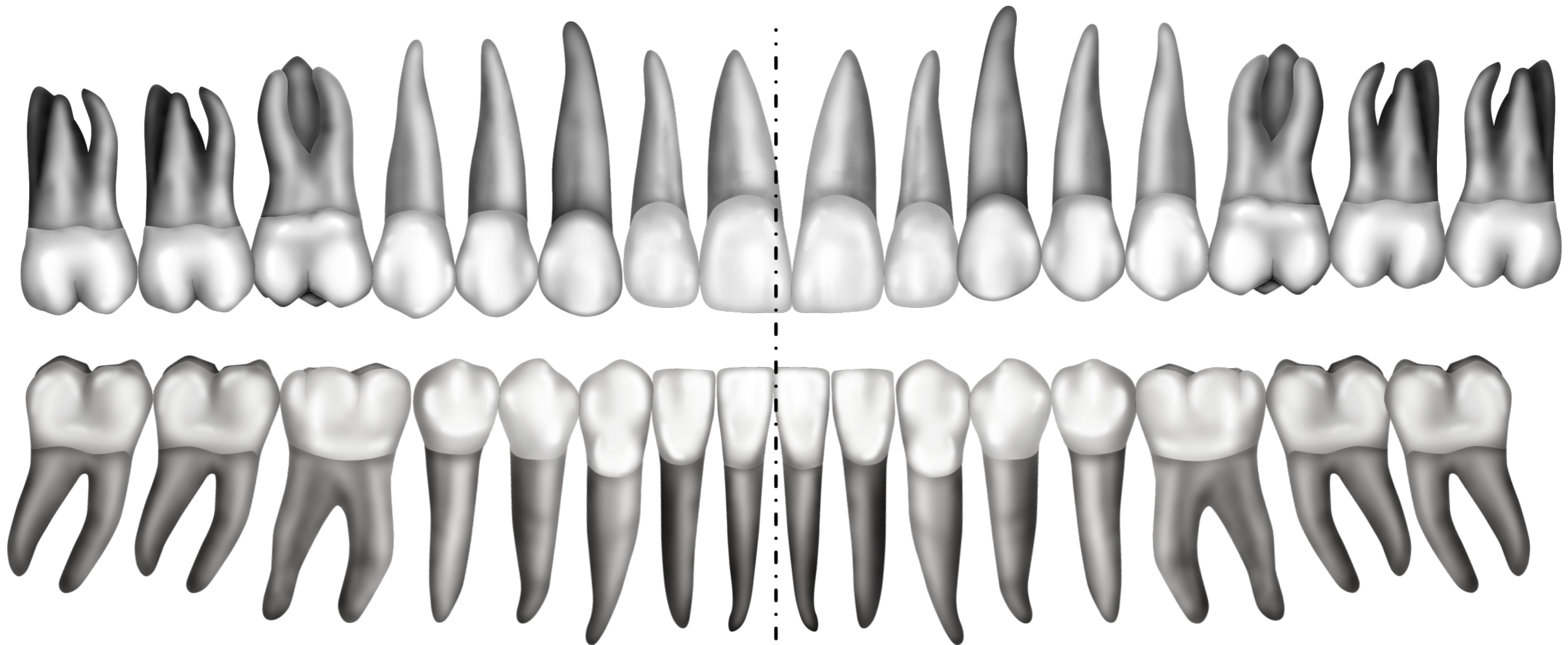


Дистализация 2мм

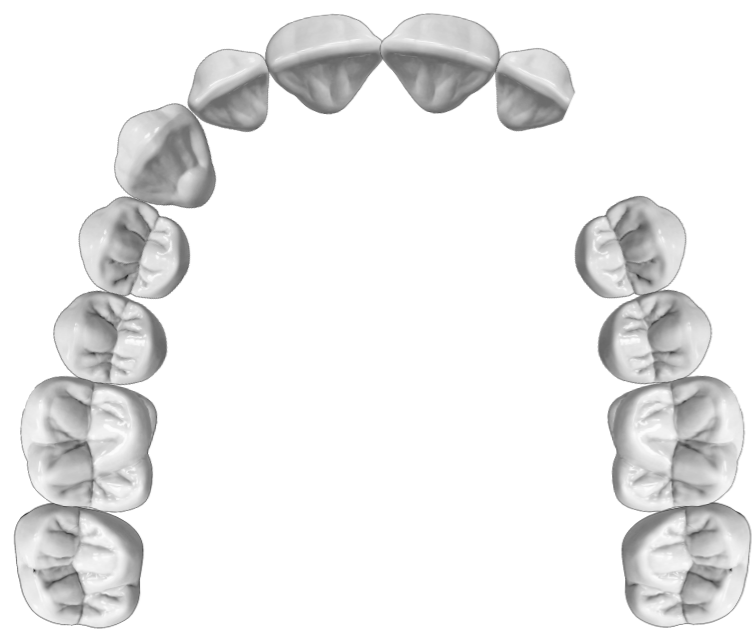





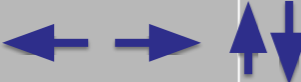

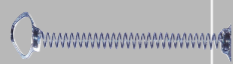




- 1. Нормализация положения зубов
- 2. Отработка торчков
- 3. Коррекция центра минивинт 2 сегмент
- 4. 1 и 2 сегмент возможно дистализация после отработки центра



Заготовки обозначений

	Имплант	Эластики	Гербст	Интруз дуга
	Коронка/винир	Форсус		
	Микроимплант	Мезиализация X мм		Мезиализация X мм
	Удаление	Дистализация X мм		Дистализация X мм
	Расстояние, величина перемещения			Высокий крючок
	Сепарация	Комментарий		Комментарий по МИ, механике, нюансах и тд
	Направление перемещения			Лигатура от МИ
	Закрытие/раскрытие пространств			Рычаг (от МИ)
	Пружина закрывающ.	5°		Изменение наклонов
	Пружина открывающ.	5°		Изменение наклонов
				Цепочка

Комментарии по плану лечения

Особенности фиксации	Плюс торк.
Ранние эластики	
Разобшение	Заднее
Особенности механики	
Особые условия	
Другое	

Сроки и тип междисциплинарных работ

Установка МИ	2, 1 и 4 по требованию
Дентальные импланты	
Временные реставрации	
Пародонтология	
Рем. терапия	
ВНЧС	
Логопед, миогимнастика	
Остеопат	
Другие специалисты	