

Природные комплексы России

Тема урока: Разнообразие природных комплексов России



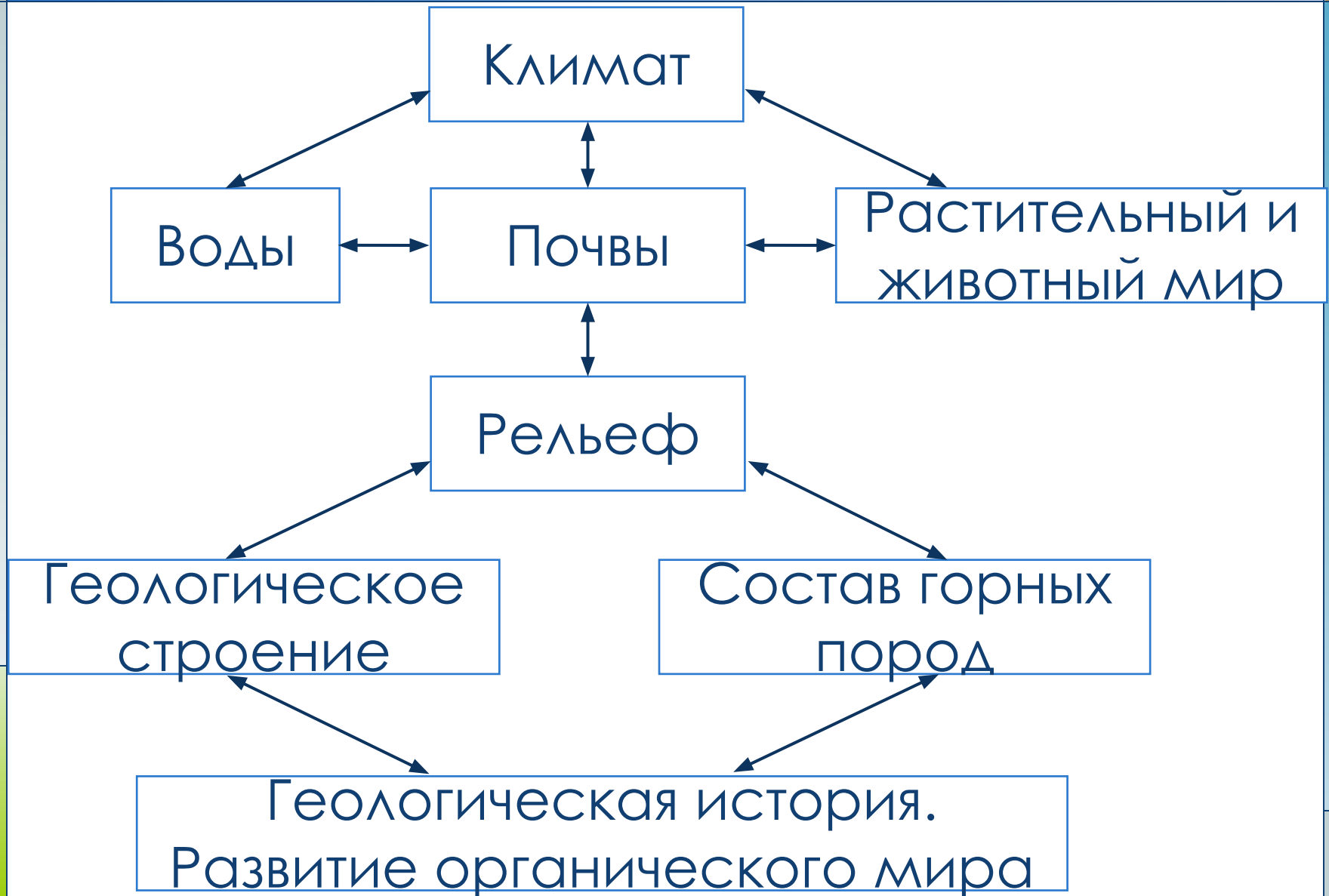
Природно-территориальный комплекс-

закономерное сочетание
взаимосвязанных компонентов
природы на определенной
территории.

ПТК в водоемах (океанах, морях, реках,
озерах) называются **АКВАЛЬНЫМИ**

- ✓ «**Комплекс**»-в переводе с латинского означает «сочетание»
- ✓ «**Компонент**»-в переводе с латинского означает «составная часть целого»

Взаимодействие природных компонентов в природе





Ландшафтоведение- учение о ПТК

В.В. Докучаев-
почвовед,
минеролог

Природно-территориальные комплексы

Глобальные

Крупные

Зональные

Локальные

Географическая
оболочка

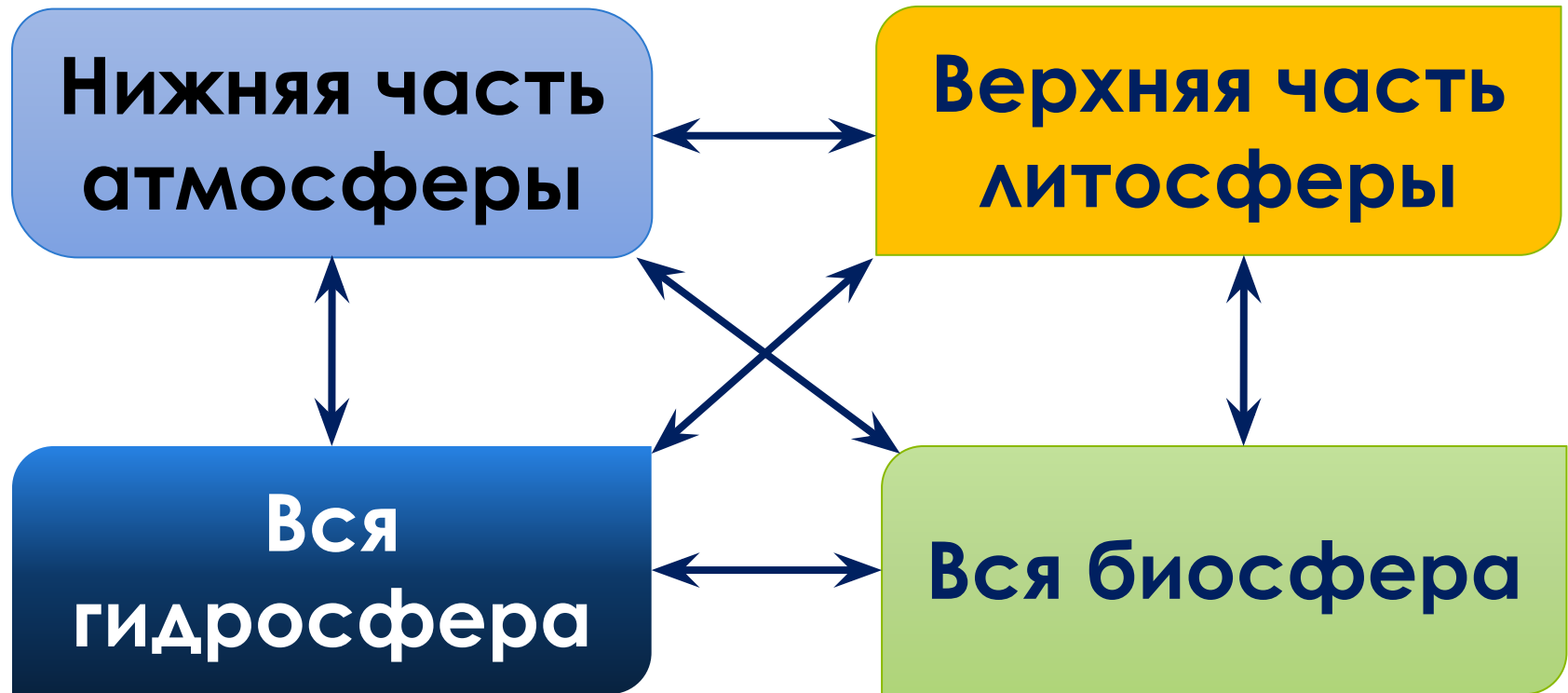
Материки
и океаны

Природные
зоны

Овраг, лес,
пойма реки

*Азональные

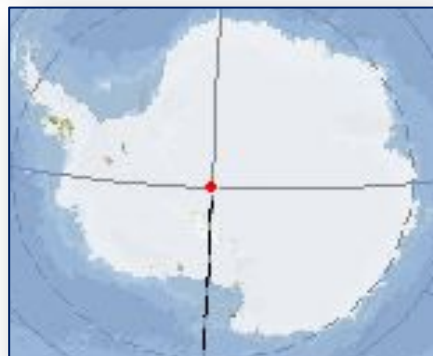
1. Глобальный ПТК- географическая оболочка



✓ ГО- зона взаимодействия и зона
взаимопроникновения всех слоев сфер Земли.

2. Крупные ПТК-

материки и океаны



3. Зональные ПТК- природные зоны



Широтная
зональность

Азональные ПК

Высотная поясность- смена природных комплексов с высотой.

*В каких горах поясов
больше и почему?*

Высотная поясность Северного Урала



Высотная поясность Восточного Кавказа



Последствия высотной поясности

От подножия к вершинам:

- ✓ понижается температура воздуха и давление;
- ✓ увеличивается количество атмосферных осадков;
- ✓ усиливается поверхностный сток;
- ✓ возрастает интенсивность процессов.



4. Локальные ПТК- фацция



Фацция – неделимые однородные ПК



Луг



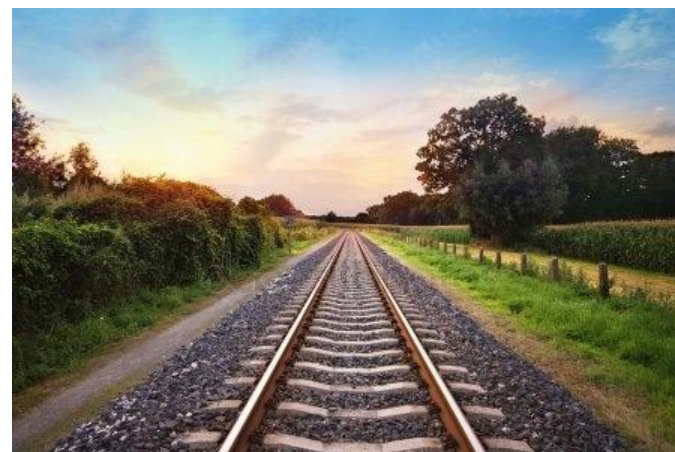
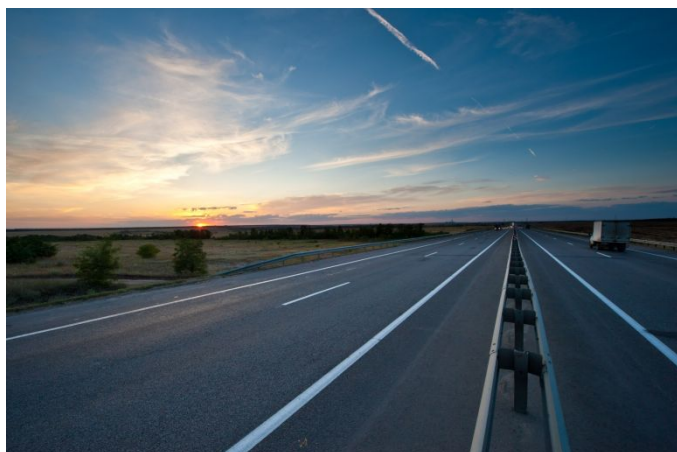
Лес



Болото

* Антропогенные ПТК-

природные комплексы, измененные под влиянием человека



Проанализируйте карту атласа на стр. 13 и запишите основные ПТК России

9

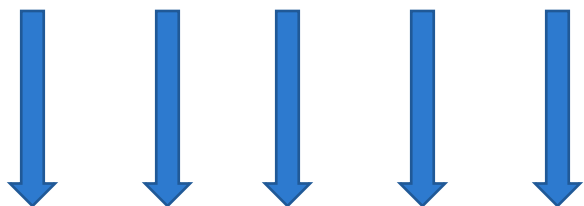


Физико-географическое или **природное районирование** служит методом изучения территории и способом выделения природных территориальных комплексов (ПТК) и их границ. Природно-территориальные ком-

плексы могут быть зональными (например, природные зоны, которые расположены вдоль параллелей или по широте) и азональными (например, крупные природные районы).



ЗОНАЛЬНЫЕ ФАКТОРЫ



АЗОНАЛЬНЫЕ ФАКТОРЫ



ПТК

Домашнее задание



- ✓ Прочитать §24.
- ✓ Ознакомиться с определениями.
- ✓ По желанию: написать мини-эссе на тему «Каких ландшафтов в нашей области больше: природных или антропогенных»

