

# Движение воды в океане.



## Закончи фразы

- 1. Количество минеральных веществ в граммах, растворенных в 1 литре воды – это.....
- 2. Единицы измерения солёности воды- это.....
- 3. Средняя солёность Мирового океана – это...
- 4. Самое солёное море – это...
- 5. На солёность влияют – это.....
- 6. Температура замерзания океанической воды – это.....
- 7. Температура с глубиной в океане.....

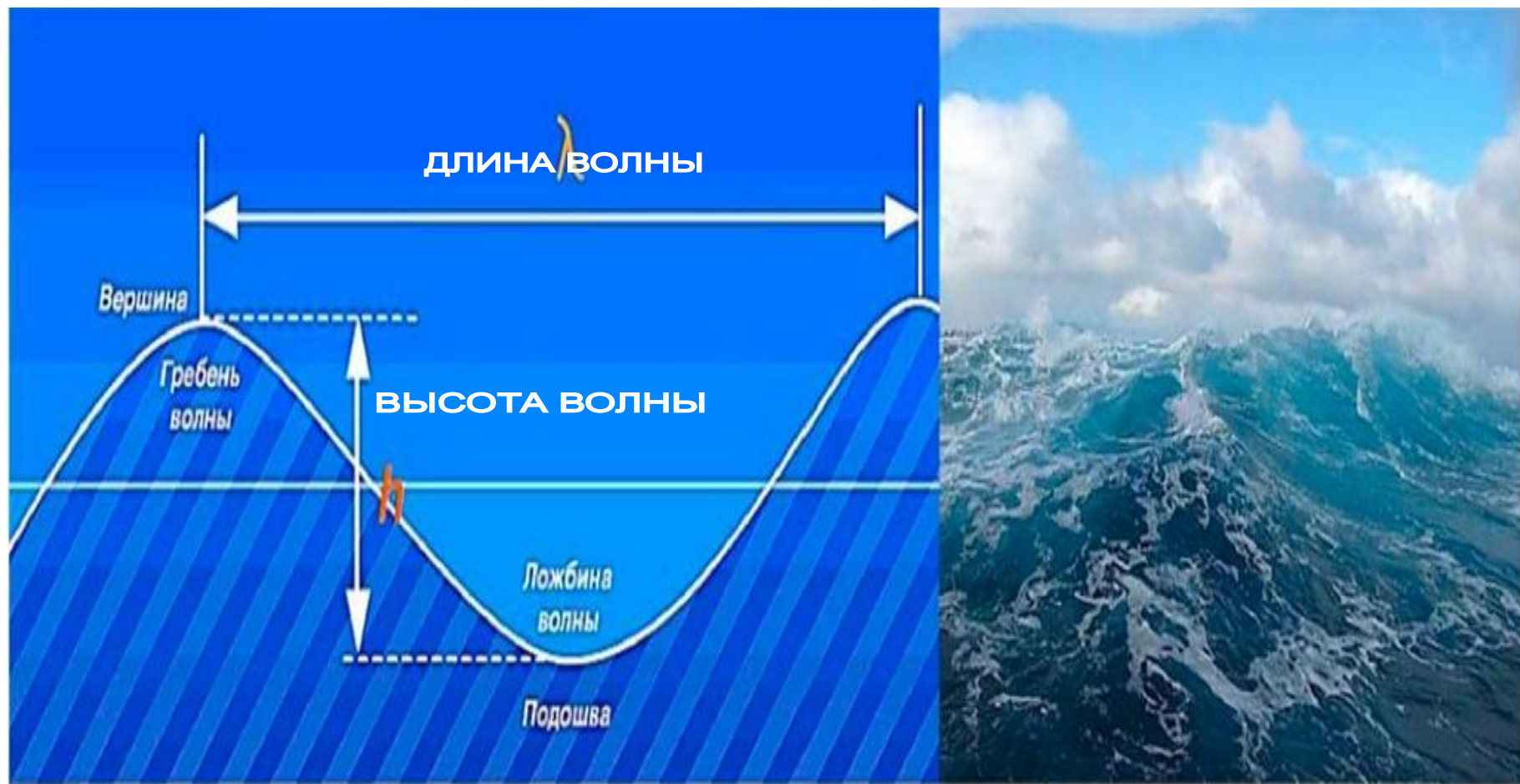
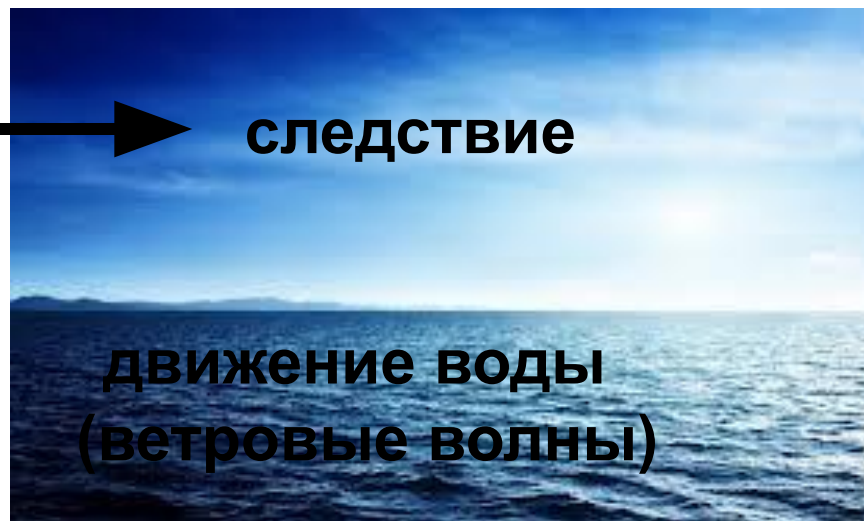


Рис. 4.5. Волновой профиль

# *Каково же происхождение волн?*



**Первая причина**



# Зыбь

---



Длинные пологие  
волны, без пенистых  
гребней,  
возникающие в  
безветренную  
погоду.

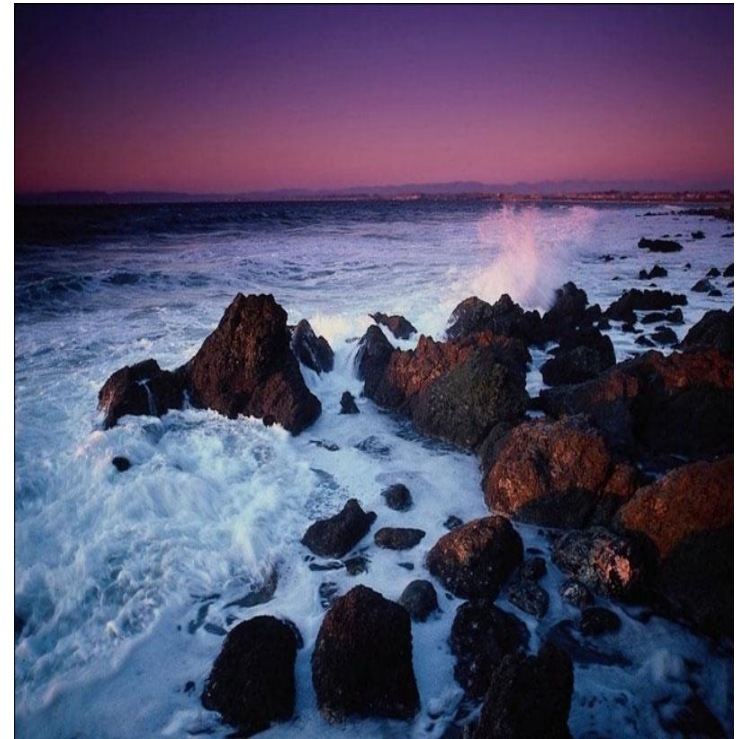
Небольшое волнение.



# Прибой

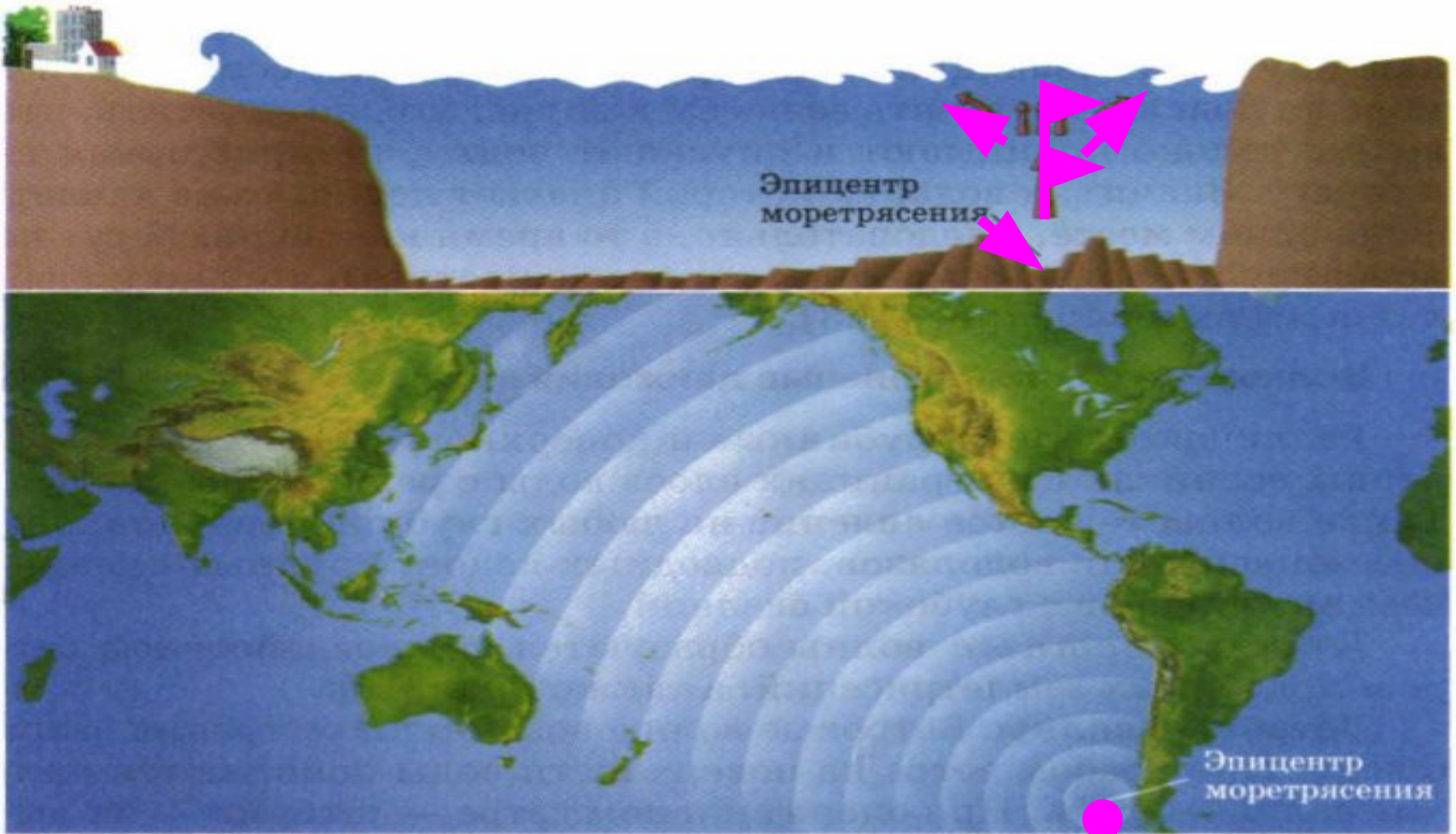
---

Это волны,  
возникающие возле  
берега.





Какое природное явление может вызвать такие волны?



**Вторая причина**

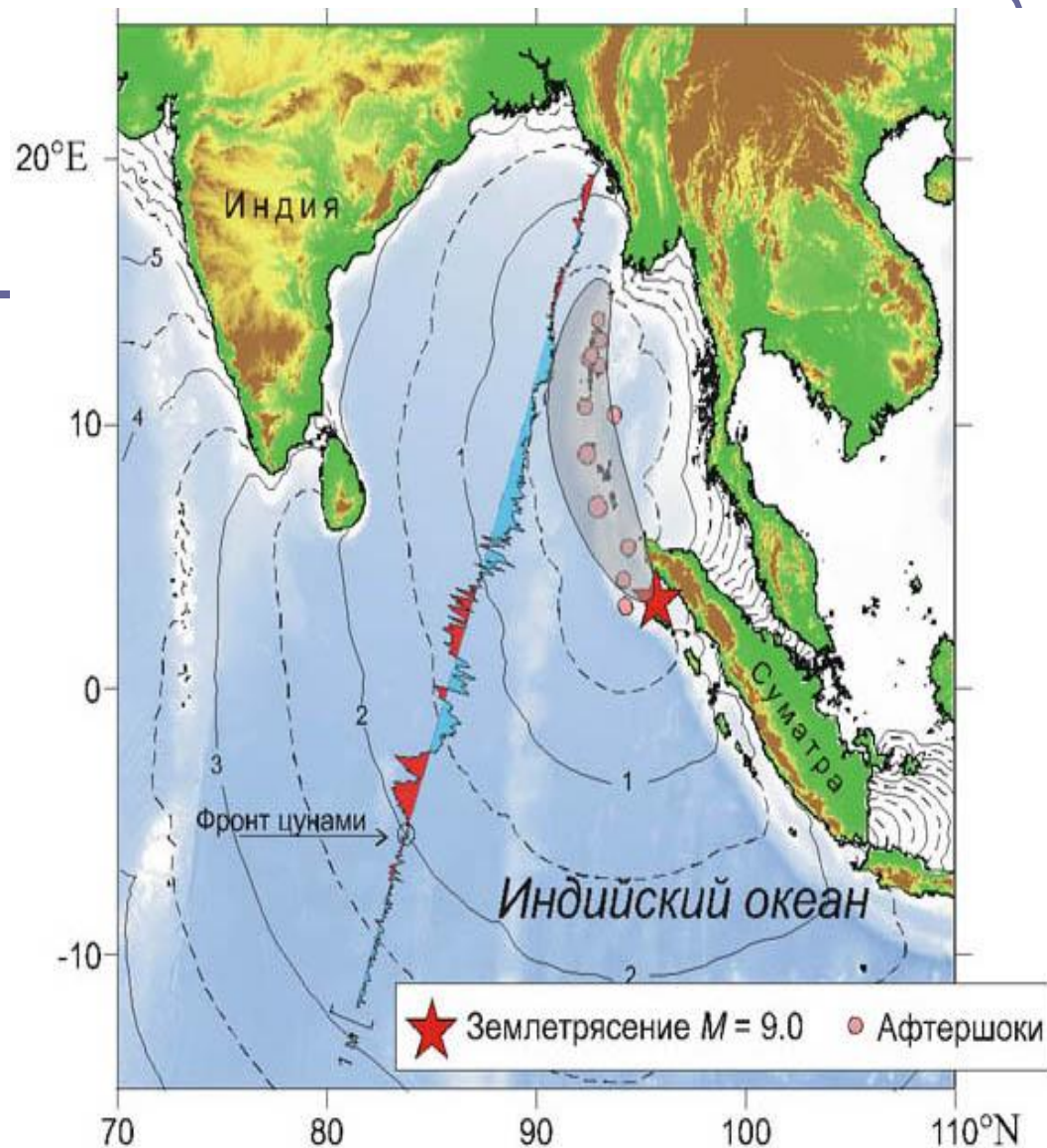


## Скорость цунами

- 400-1000 км в час в океане
- 50-100 км в час у берега

## Высота цунами

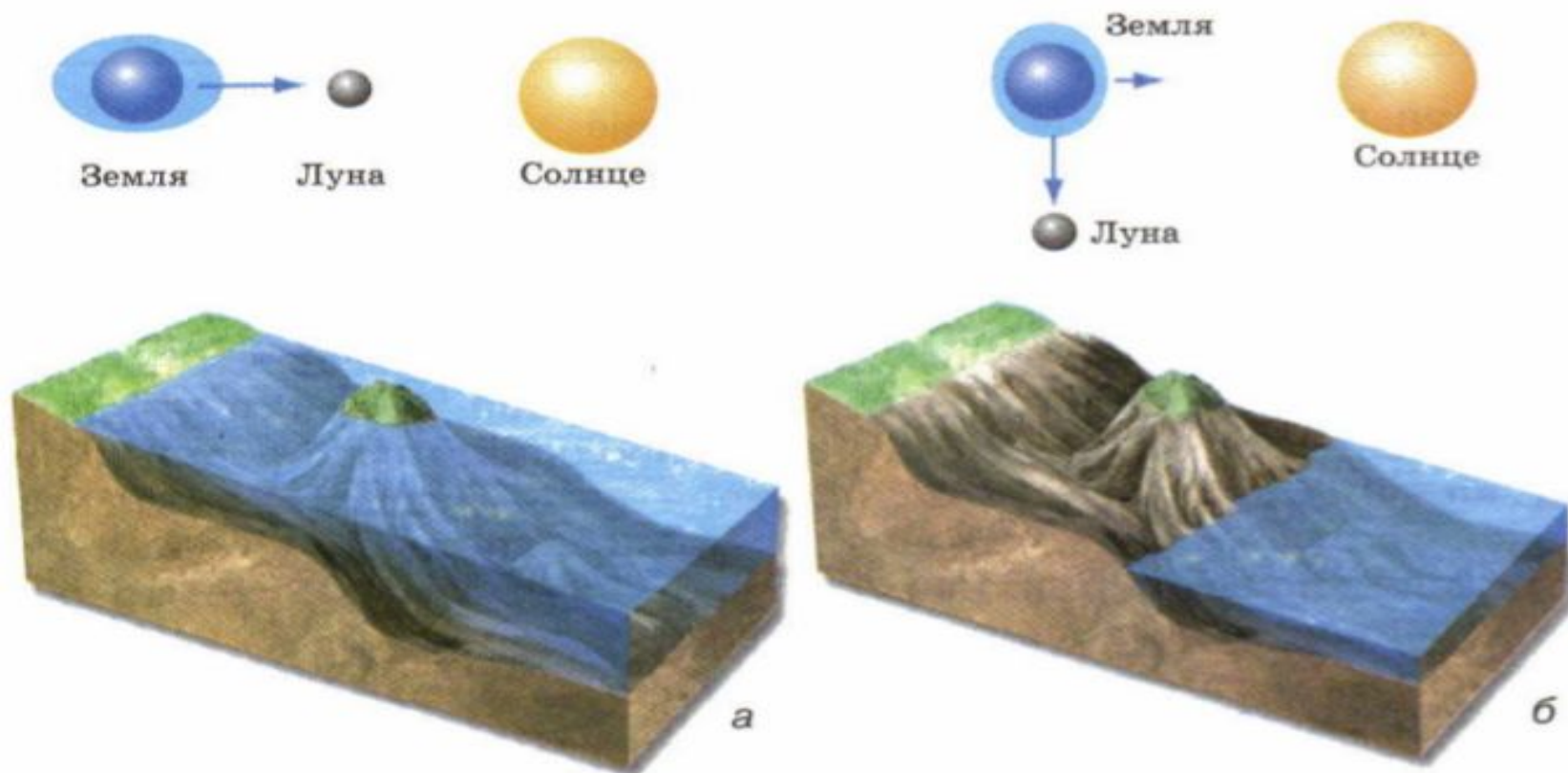
- 10-40 см в океане
- 10-20, возможно 70 м у берега







**Третья причина**



## Высота приливов и отливов

18 м – Залив Фанди в Атлантическом океане

14 м – Бристольский залив в Атлантическом океане

13,5 м – Магелланов пролив в Атлантическом океане

12,3 м – Пролив Ла-Манш в Атлантическом океане



# Виды волн



```
graph TD; A[Виды волн] --> B[Ветровые  
(вызванные ветром)]; A --> C[Цунами  
(вызванные землетрясениями)]; A --> D[Приливы и отливы  
(вызванные притяжением вод океана Луной и Солнцем)];
```

## Ветровые

(вызванные ветром)

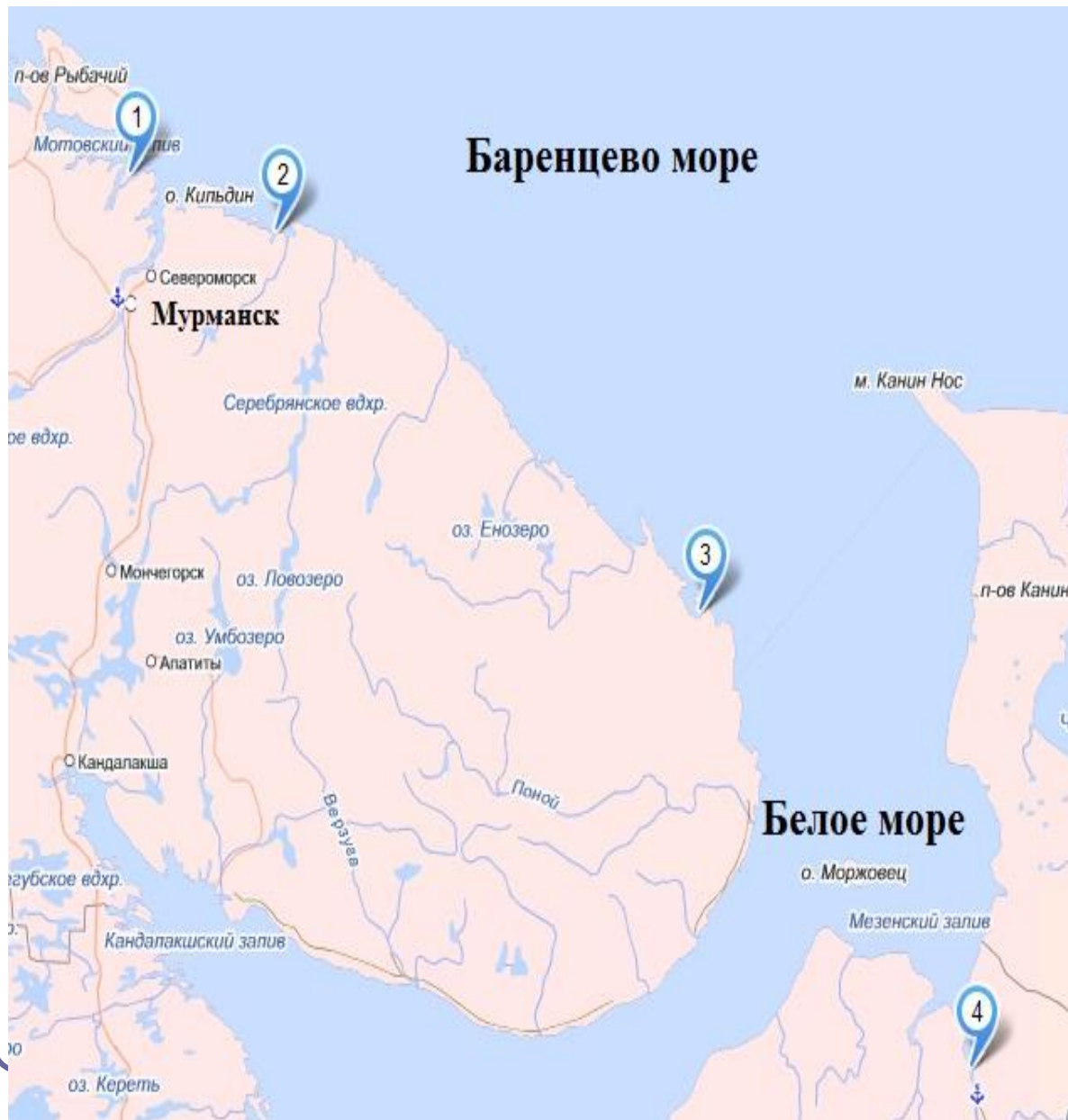
## Цунами

(вызванные землетрясениями)

## Приливы и отливы

(вызванные притяжением вод океана Луной и Солнцем)





- 1 – Кислогубская ПЭС**
- 2 – Северная ПЭС**
- 3 – Лумбовская ПЭС**
- 4 – Мезенская ПЭС**

# Определите виды волн.



1



2



3



4

Проверь себя.

Назовите части волны.

