

# Техника безопасности на уроках технологии





# Инструкция по технике безопасности в кабинете трудового обучения.

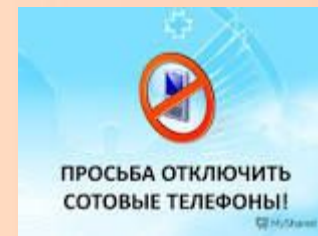
- Входить в кабинет только с разрешения учителя.
- Перед началом работы одеть спецодежду.
- Каждый учащийся должен работать только за своим рабочим местом, менять рабочее место можно только с разрешения учителя.





## ПРАВИЛА внутреннего распорядка в КАБИНЕТЕ ТЕХНОЛОГИИ.

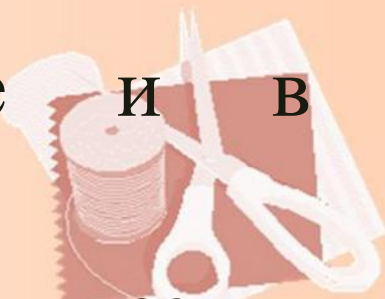
- 1. Входить в класс с разрешения учителя.
- 2. Садиться на закреплённые места, отключать сотовые телефоны.
- 3. Начинать работу с инструментами и оборудованием с разрешения учителя.
- 4. Не размахивать инструментами.
- 5. Во время практической работы не отвлекаться и не отвлекать одноклассниц.
- 6. Нельзя ходить по кабинету.
- 7. Не брать в руки инструменты, назначение которых неизвестно.
- 8. По окончании работы навести порядок на рабочем месте.
- 9. На перемене выходить из кабинета.
- 10. Во время перемены не включать телефоны, не кричать.
- 11. Не разрешается жевать жевательную резинку.





- **Правила техники безопасности при работе с ножницами**

1. Хранить ножницы в футляре и в недоступном месте для детей.
2. Во время работы не оставлять лезвия ножниц открытыми.
3. Передавать ножницы сомкнутыми лезвиями кольцами вперёд.



# Инструкция по технике безопасности при работе с тканью



- Храните иголки и булавки в определенном месте (подушечке, специальной коробке и пр.), не оставляйте их на рабочем месте.

Не пользуйтесь при работе ржавыми иголками и булавками, ни в коем случае не берите иголки и булавки в рот.







- Шейте только с наперстком.
- Выкройки к ткани прикрепляйте острыми концами булавок в направлении от себя.
- Не наклоняйтесь близко к движущимся частям швейной машины.





- Не держите пальцы рук около лапки швейной машины во избежание прокола их иглой.
- Перед стачиванием изделия на швейной машине убедитесь в отсутствии булавок или иголок на линии шва.
- Не откусывайте нитки зубами, а отрезайте их ножницами.





# Инструкция по технике безопасности при работе с электрическим утюгом

- Не оставляйте включенный утюг в сеть без присмотра.
- Включайте и выключайте утюг сухими руками.
- Ставьте утюг на термоизоляционную подставку.







- Следите за нормальной работой утюга, о всех неисправностях сообщайте учителю.
- Следите за тем, чтобы подошва утюга не касалась шнура.
- Отключайте утюг только за вилку.

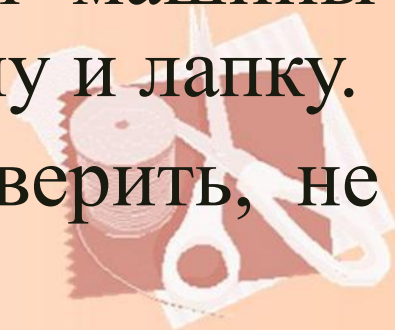


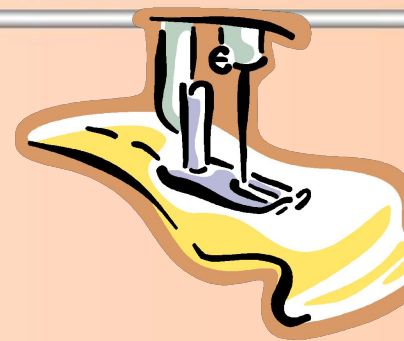
# Инструкция по технике безопасности при работе на швейной машине



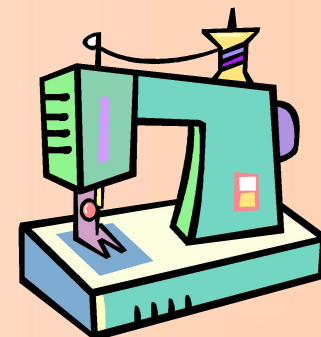


- Убрать волосы под косынку.
- Перед работой убрать с платформы машины посторонние предметы, закрепить иглу и лапку.
- Прежде чем стачивать изделие, проверить, не осталась ли в нем булавка или иголка.





- Во время работы не наклоняться близко к движущемуся стержню иглы.
- Не держать пальцы рук вблизи лапки и движущейся иглы, прошивать утолщенные места на пониженных оборотах.





- Не подходить к ученицам, работающим на машинах, не отвлекать их от работы.
- При работе на ручной машине ручку махового колеса крутит только сам работающий.

