



Округление чисел до десятков, сотен



Подготовила учитель математики
государственного казенного
образовательного учреждения
Краснодарского края специальной
(коррекционной) школы № 10 г.
Белореченска
(ГКОУ школа № 10 г. Белореченска)
Панько Татьяна Васильевна





1. Прочитать числа,
назвать разряды:

31

42

153

204

370

194





1. Прочитать число:

842

Назвать разряды.

2 – единицы

4 – десятка

8 – сотен

2. Какой класс

образуют

единицы,

десятки, сотни?

Класс единиц





3. На каком месте справа
пишутся десятки, единицы,
сотни?

4. Сколько в числе **842** всего
единиц, десятков, сотен?

842 – единицы

84 – десятка

8 – сотен





Посчитать:

- а) единицами от 28 до 42;
от 587 до 600;
- б) десятками от 20 до 80;
от 90 до 170;
от 820 до 1000.
- в) по 25 от 725 до 1000;
от 500 до 225.





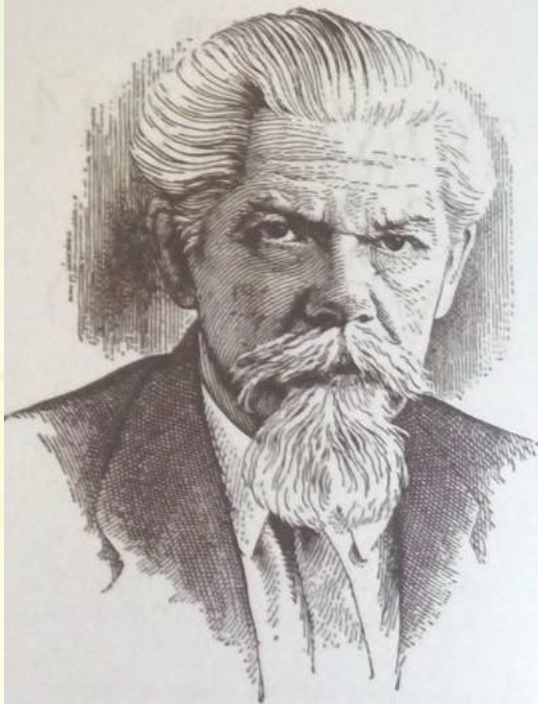
Объяснение НОВОГО материала





Всего на планете живет
около 350 тысяч видов
растений





Сергей Иванович Ожегов
(1900—1964)

С.И. ОЖЕГОВ

ТОЛКОВЫЙ
СЛОВАРЬ
РУССКОГО
ЯЗЫКА

Около 100 000 слов, терминов
и фразеологических выражений

Под редакцией доктора филологических наук
профессора А.И. Скворцова

27-е издание, исправленное

Москва
Мир и Образование





В жизни мы часто имеем дело с приближенными значениями. Иногда просто невозможно точно сосчитать, а иногда не нужно точно знать, сколько чего-либо.

Длина реки Белой $273 \text{ км} \approx 270 \text{ км}$ или $\approx 300 \text{ км}$





Площадь г. Белореченска 38,5 кв. км \approx 40 кв.км

Население 54526 чел. \approx 55 тыс. чел.

Расстояние от Белореченска до Краснодара —

108 км \approx 110 км





Который час?

На часах

13 ч 28 мин.

Назовите

приближенное время

\approx 13 ч 30 мин





**Округление – это
замена точного
значения величины
близким к нему**

«круглым» числом.

Например: $5\underline{6}4 \approx 560$

$\underline{5}64 \approx 600$

Знак \approx читается как

«приблизженно

равно»





Как округлить числа до десятков?

Если в разряде единиц стоит цифра меньше 5 (0,1,2,3,4), то эту цифру отбрасывают и вместо нее ставят 0.

$$524 \approx 520$$

Если в разряде единиц стоит цифра 5 или больше 5 (5,6,7,8,9), то вместо нее пишется 0, а число десятков увеличивается на 1.

$$546 \approx 550$$





Как округлить числа до сотен?

Если в разряде десятков стоит цифра меньше 5 (0,1,2,3,4), то цифры в разряде единиц и десятков отбрасывают и вместо них ставят 0.

$$\underline{5}24 \approx 500$$

Если в разряде десятков стоит цифра 5 или больше 5 (5,6,7,8,9), то вместо единиц и десятков пишется 0, а число сотен

увеличивается на 1.

$$\underline{5}64 \approx 600$$





Алгоритм

Найди нужный разряд.

Подчеркни.

Перепиши все цифры,
стоящие до него.

При необходимости
увеличь выделенную
цифру на единицу.

Замени цифры, после
выделенной нулями.





Закрепление НОВОГО материала





Округлить до

$$\underline{8}3 \approx 80$$

$$\underline{6}6 \approx 70$$



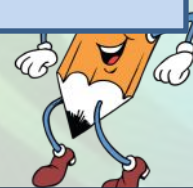
$$\underline{1}53 \approx 150$$

$$\underline{7}25 \approx 730$$

$$\underline{1}91 \approx 190$$

$$\underline{4}38 \approx 440$$

$$\underline{2}29 \approx 230$$





Округлить до сотен

$$\underline{1}43 \approx 140$$



$$\underline{3}66 \approx 370$$

$$\underline{1}53 \approx 200$$

$$\underline{7}25 \approx 700$$

$$\underline{1}91 \approx 190$$

$$\underline{4}38 \approx 400$$

$$\underline{2}29 \approx 230$$



На осмотре у врача было
установлено, что в



Саши
46 кг



Миши Даши
48 кг 39 кг



Маши
43 кг

Округлить эти числа до десятков.

Вес Саши ≈ 50 кг

Вес Даши ≈ 40 кг

Вес Миши ≈ 50 кг

Вес Маши ≈ 40 кг





Работа с учебником

№ 64, стр. 45

Округлить до сотен числа:

Масса творога – 485 г \approx **500**

Длина ленты – 326 см \approx **300**

Стоимость покупки – 267 р. \approx **300**

Количество зрителей в кинотеатре –
510 \approx **500**

Число спортсменов на стадионе –
335 \approx **300**

Высота дома – 115 м \approx **100**

Толщина бревна – 226 мм \approx **200**

Расстояние до города – 610 км \approx **600**

Длина реки – 427 км \approx **400**





Вписать числа в таблицу и округлить их сначала до десятков, а затем до сотен.



Числа	Округлени е до десятков	Округление до сотен
	780	800
783	120	100
124	210	200
205	550	500
548	460	500
458		



Округлить числа до

ротен



450 г \approx 500 г



970 г

\approx 1000 г \approx 1 кг



385 г \approx 400 г

980 г



\approx 1000 г \approx 1 кг





Округлить числа до десятков



Высота

каштана 40 м

– 35 м \approx



Высота лиственницы

– 47 м \approx 50 м



Высота

сосны 80 м

– 78 м \approx



Высота пихты

– 82 м \approx 80 м





Округлить числа до сотен



Вяз живет – 492
года **500 лет**

≈



Бук живет – 503
года **500 лет**

≈



Лиственница живет – 456 лет **500 лет**

≈





Работа с учебником

№ 60 (1, 2, 3 ст.),

№ 63 (1, 2, 3 ст.),

№ 61, стр. 44



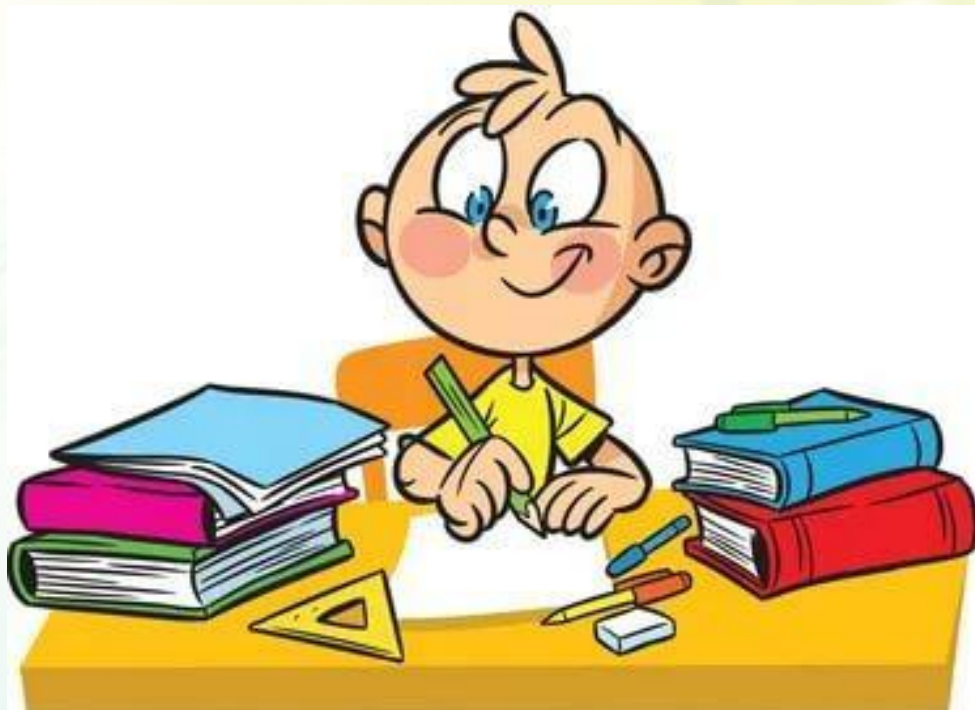


Домашнее задание:

№ 60 (4, 5, 6 ст.),

№ 63 (4, 5 ст.),

стр. 44





**Спасибо
за
внимание
Желаем
успехов!**

