



**МЧС РОССИИ  
САНКТ-ПЕТЕРБУРГСКИЙ УНИВЕРСИТЕТ  
ГОСУДАРСТВЕННОЙ ПРОТИВОПОЖАРНОЙ СЛУЖБЫ**

**Кафедра пожарной, аварийно-спасательной техники и  
автомобильного хозяйства**

**Классификация пожарных автомобилей**

**Санкт-Петербург  
2014**



# ГОСТ Р 53247-2009 Техника пожарная. Пожарные автомобили. Классификация, типы и обозначения

Типаж пожарных автомобилей на 2011-2015 гг. ФГУ  
ВНИИПО МЧС России - 2011



В соответствии с ГОСТ Р 53247-2009 **пожарные автомобили (ПА)** - оперативные транспортные средства на базе автомобильных шасси, оснащенные пожарно-техническим вооружением, оборудованием, используемым при пожарно-спасательных работах

В зависимости от величины допустимой полной массы ПА делятся на 3 класса:

- легкие с полной массой от 2000 до 7500 кг (L-класс);
- средние с полной массой от 7500 до 14000 кг (М-класс);
- тяжелые с полной массой свыше 14000 кг (S-класс).



В зависимости от проходимости ПА делятся на 3 категории:

категория 1 - неполноприводные ПА для дорог с твердым покрытием (нормальной проходимости);

категория 2 - полноприводные для передвижения по дорогам всех типов и пересеченной местности (повышенной проходимости);

категория 3 - вездеходы-внедорожники для сильнопересеченной местности (высокой проходимости).

В зависимости от направления оперативной деятельности ПА делятся на 2 группы:

- основные пожарные автомобили (ОПА);
- специальные пожарные автомобили (СПА).



**Основные пожарные автомобили (ОПА)** - пожарные автомобили, предназначенные для доставки личного состава к месту вызова, тушения пожаров и проведения аварийно-спасательных работ с помощью вывозимых на них огнетушащих веществ и пожарного оборудования, а также для подачи к месту пожара огнетушащих веществ от других источников

ОПА в зависимости от преимущественного использования и направлений оперативной деятельности подразделяются на ПА общего применения и ПА целевого применения.



Основные пожарные автомобили общего применения: пожарные автомобили, предназначенные для тушения пожаров в городах и других населенных пунктах.

Основные пожарные автомобили целевого применения: пожарные автомобили, предназначенные для тушения пожаров на нефтебазах, предприятиях лесоперерабатывающей, химической, нефтехимической промышленности, в аэропортах и на других специальных объектах.



# Основные пожарные автомобили

Основные пожарные автомобили  
общего применения



# АЦ - пожарная автоцистерна

## Пожарные автоцистерны лёгкого класса



**АЦ-1,0-4/400(5301)**



**АЦ-1,3-4/400(5301)**



**АЦ-2,0-4/400(5301)**



**АЦ-2,0-40(33104)029ПВ**





# Пожарные автоцистерны среднего класса



**АЦ-2,5-40(433362)**



**АЦ-3,2-40(433112)**



**АЦ-3-40(4326)**



# Пожарные автоцистерны тяжёлого класса



**АЦ-8,8-50(53229)**



**АЦ-11,0-60(53229)**



# АЦ-ТК - пожарная автоцистерна тяжёлого класса для тушения пожаров на критически важных



**АЦ 10-150(631708)**

**АЦ 10-150(65225)**



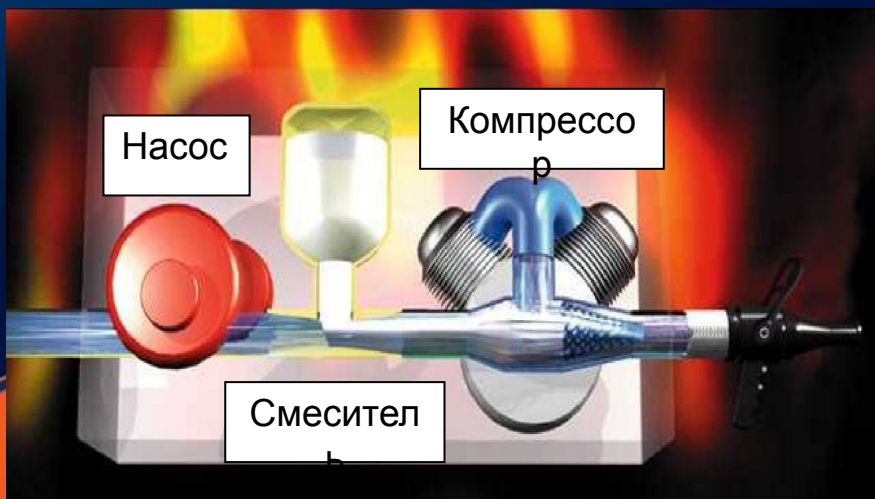
**Кабина водителя  
АЦ 10-150(631708)**



# Пожарные автоцистерны с применением новых технологий пожаротушения



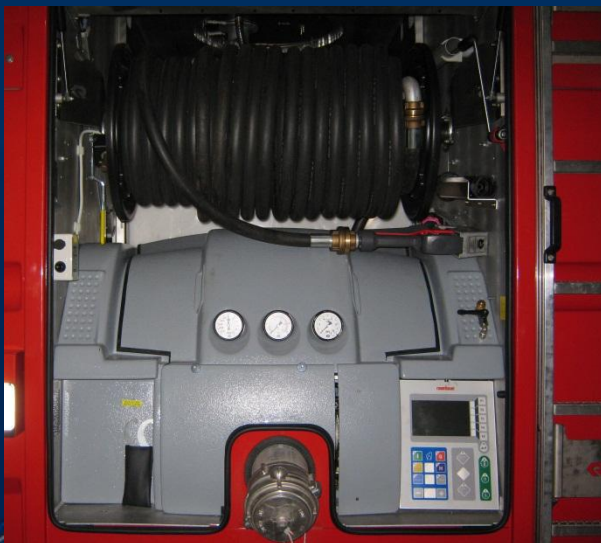
**АЦ 3,0-40(4308)**



Принципиальная схема  
установки пенного тушения  
«ONE SEVEN»



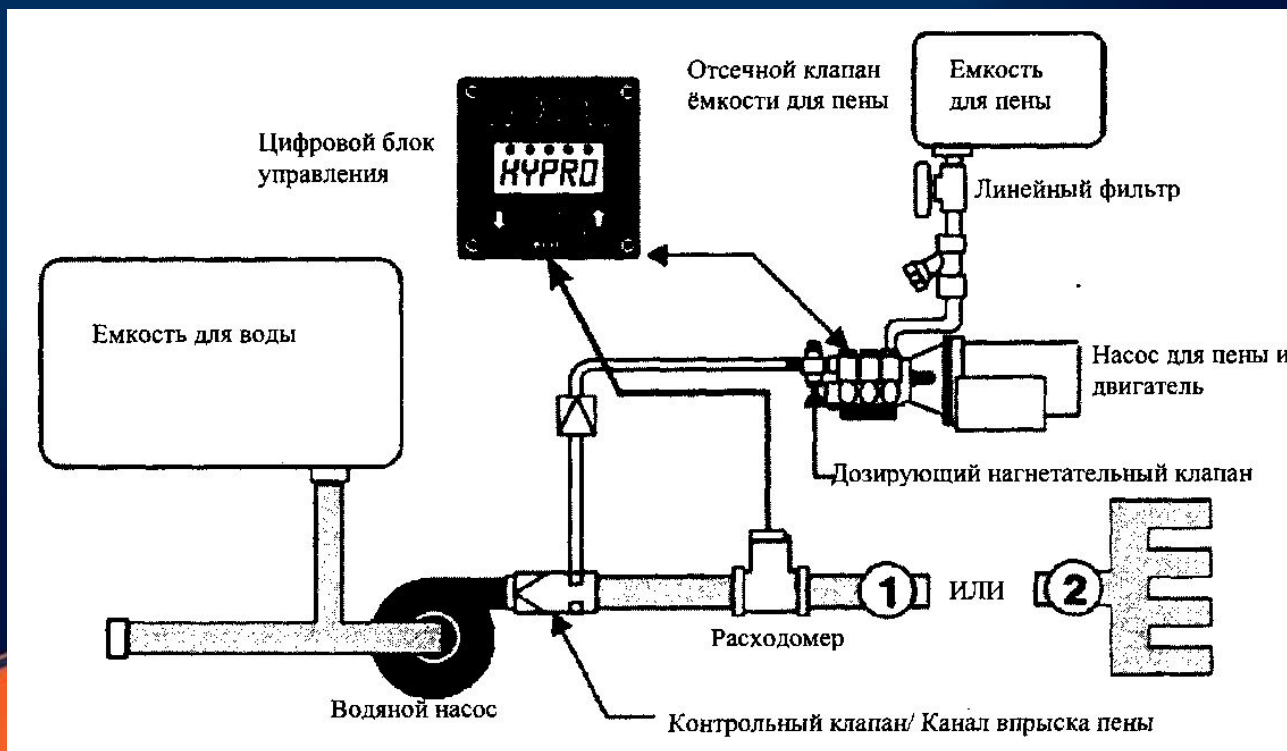
**АЦ-3,2-40/4(43253)001МС**



Насосный отсек и  
панель управления  
насосом  
АЦ-3,2-40/4(43253)  
001МС



## АЦ-5,0-100(43118)



Общая компоновочная схема системы FoamPro



## АЦБ - ПОЖАРНАЯ АВТОЦИСТЕРНА БРОНИРОВАННАЯ

## АЦ «СЕВЕР» - ПОЖАРНАЯ АВТОЦИСТЕРНА В СЕВЕРНОМ ИСПОЛНЕНИИ



**АЦБ-5,0-40(55571)010-МИ**

**АЦ 6,0-40(4320)**



## АЦЛ - ПОЖАРНАЯ АВТОЦИСТЕРНА С ЛЕСТНИЦЕЙ



**АЦЛ-3-40/17(43118)**



**АЦЛ-4-40/22(43118)**





# АЦПК - ПОЖАРНАЯ АВТОЦИСТЕРНА С КОЛЕНЧАТЫМ ПОДЪЁМНИКОМ



АЦПК-2,0-40/100-24(65115)



# ПСА-Т - ПОЖАРНО-СПАСАТЕЛЬНЫЙ АВТОМОБИЛЬ С РЕВЕРСИВНЫМ ДВИЖЕНИЕМ ДЛЯ ТУШЕНИЯ ПОЖАРОВ В ТУННЕЛЯХ В УСЛОВИЯХ ЗАДЫМЛЕННОСТИ И ВОЗДЕЙСТВИЯ ОПАСНЫХ ФАКТОРОВ ПОЖАРА



**ПСА-Т 3,0-40/100-4/400(6339)-43ВР**

# ПСА-Ч (IVECO АМТ) - 57ВР





# АПП – ПОЖАРНЫЙ АВТОМОБИЛЬ ПЕРВОЙ ПОМОЩИ



**АПП-0,3-2,0(33021)**



**АПП-0,5-2,0(33023)**



**АПП-0,5-1,5(3302)85ВР**



**АПП-1,8-10(33104)87ВР**



# АНР – ПОЖАРНЫЙ АВТОМОБИЛЬ НАСОСНО-РУКАВНЫЙ



АНР-40-1500(4331)35ВР



АНР-60-800(433112)



АНР-40-1400(433362)



АНР-40-1400(433362)



# Основные пожарные автомобили целевого применения



# АП – пожарный автомобиль порошкового тушения



АП-5000-50(53215)ПМ-567А



АП-1000-40(5301)



# АПТ – пожарный автомобиль пенного тушения



АПТ-9,0-40(53228)ПМ-616



АПТ-6,5-40(53215)





# АКТ – пожарный автомобиль комбинированного тушения



АКТ 6/1000-80/20(53229)

АКТ 6/1000-60/20(53229)





# АГТ – пожарный автомобиль газового тушения



АГТ-1,0(4331)ПМ-526



АГТ-4000(ЗИЛ-133Г42)



# АГВТ – пожарный автомобиль газоводяного тушения



АГВТ-150(43114)ПМ-586



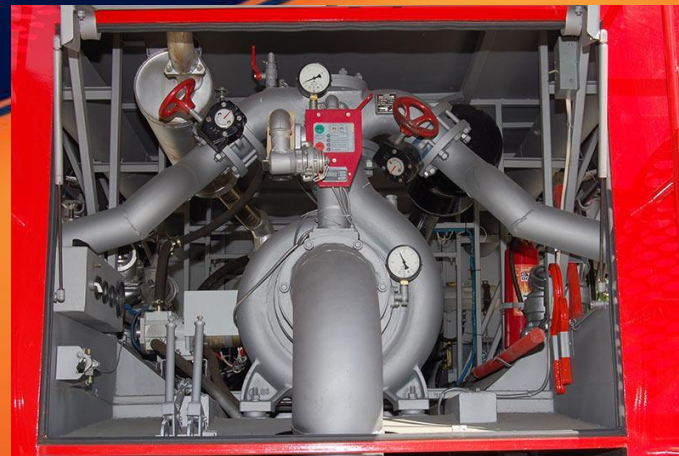
АГВТ-150(FL-6)



# ПНС – пожарная автонасосная станция



ПНС-110(43114) «Пожтехника»



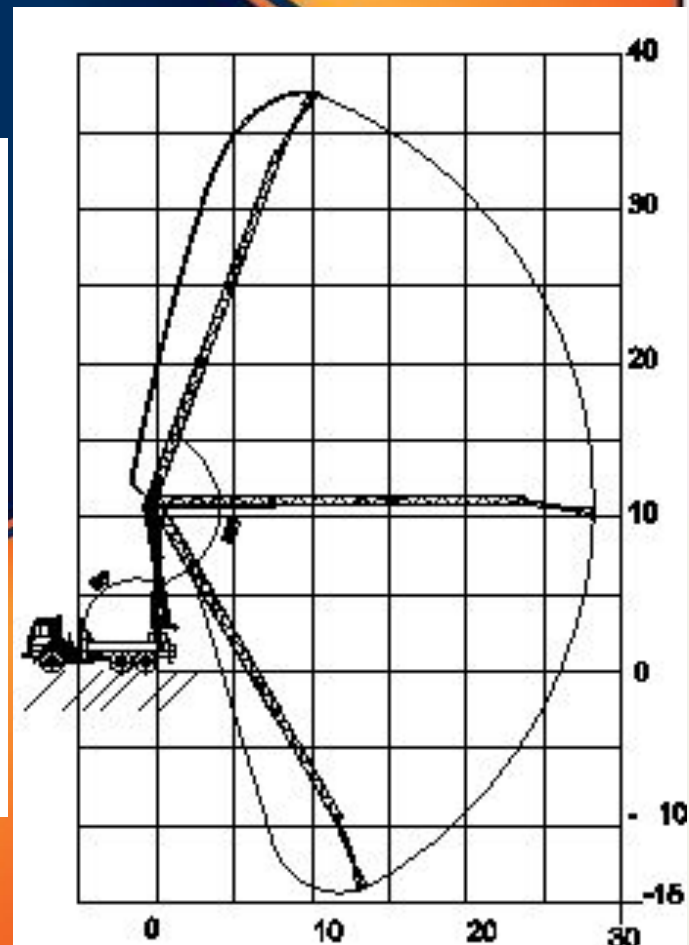
ПНС-100(5557) «Приоритет»



# ППП – пожарный пеноподъемник



ППП-37(43118)





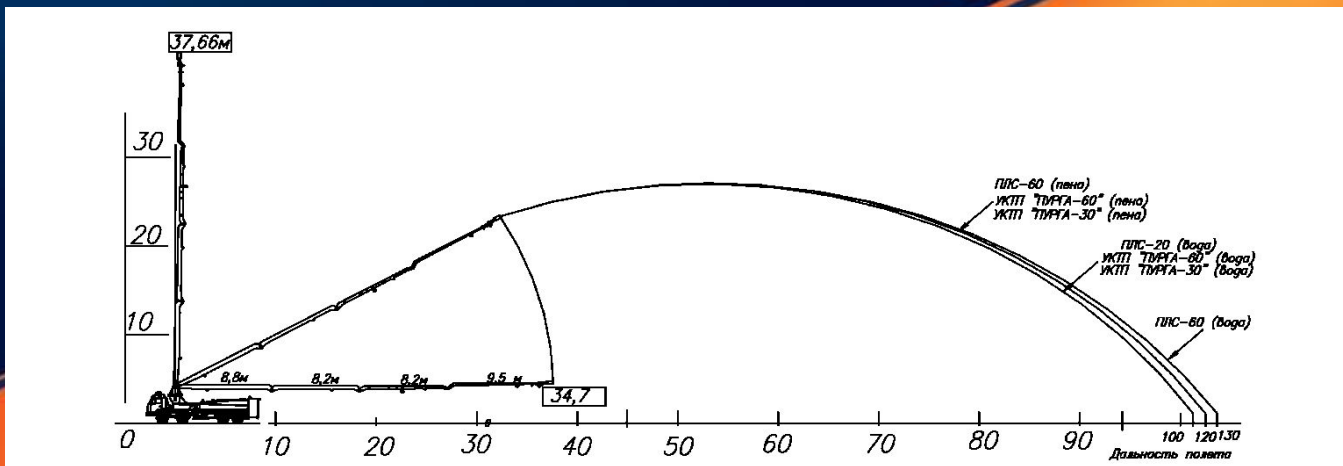
# ПППЦ – пожарный пеноподъемник с цистерной



ППП-38-80 (6540)



ППП-32-80 (53228)



ППП-38-80 (6540)



**АА – пожарный аэродромный  
автомобиль**

**ААТ – многоцелевой пожарно-  
спасательный аэродромный автомобиль**



**АА-13,5/100-100-3(6902)**

**ААТС 5-40-200-50(53501)**





# Специальные пожарные автомобили

- высоко-спасательные автомобили;
- автомобили для обеспечения технических работ на месте пожара;
- автомобили сопровождения работ при тушении крупных и затяжных пожаров;
- автомобили управления тушением и проведения экспертизы пожаров;
- автомобили обслуживания пожарной техники и средств связи.





# Высотно-спасательные автомобили

## АЛ – пожарная автолестница



**АЛ-30(433442)**



**АЛ-31(433112)**



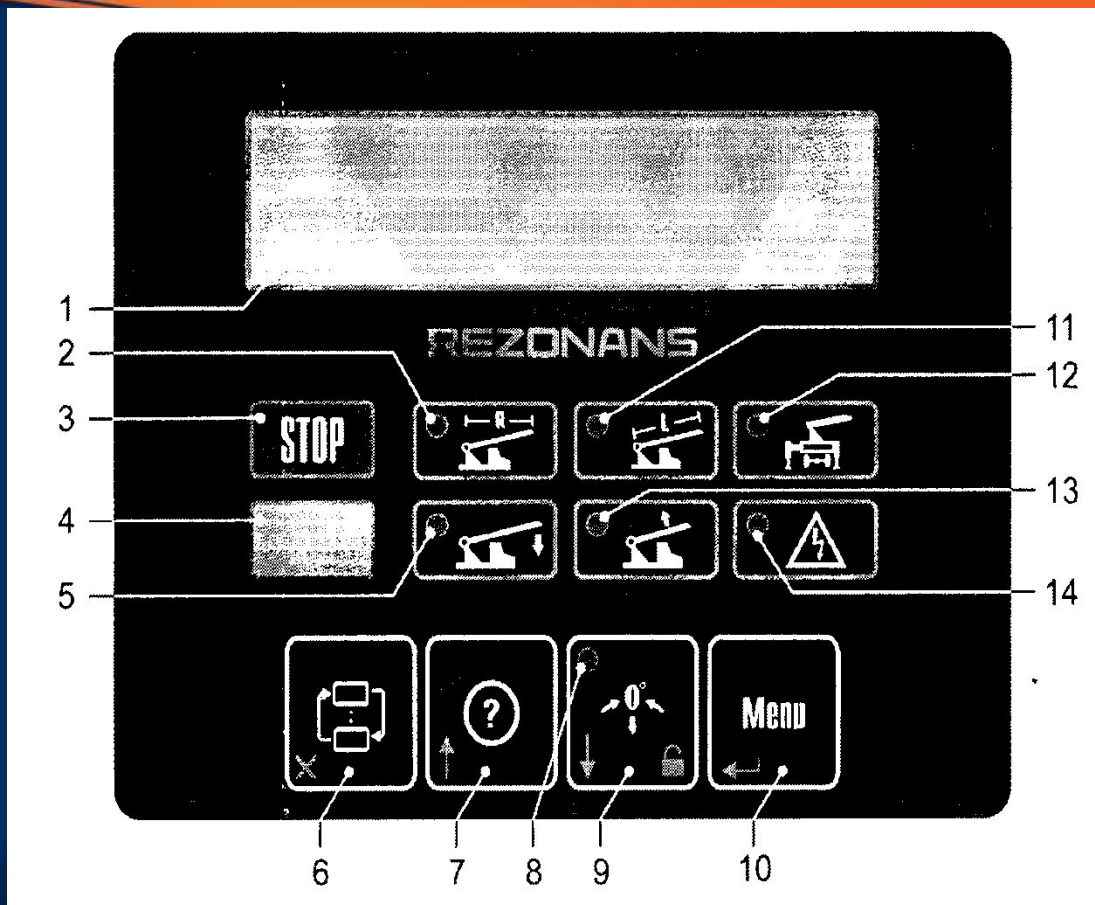
**АЛ-30(43114)ПМ-512Б**



# Пожарная автолестница



АЛ-50(53229)ПМ-513А



### Блок индикации прибора безопасности ПБЛ-240-51

1 – многофункциональный дисплей; 2 – индикатор превышения максимального вылета; 3 – красное табло «СТОП», соответствует включению сигнала блокировки работы; 4 – жёлтое табло, соответствует включению сигнала о приближении к условиям блокировки; 5 – индикатор перегрузки комплекта колен; 6,7,9,10 – функциональные кнопки; 8 – индикатор совмещения оси лестничного комплекта с осью базового шасси; 11 – индикатор предельной длины стрелы; 12 – индикатор поворота лестницы в сторону невыдвинутых опор; 13 – индикатор входа лестницы в зону кабины; 14 – индикатор опасного приближения к ЛЭП.



# ТПЛ - пожарный телескопический автоподъемник с лестницей



Пожарные  
телескопические  
автоподъемники с  
лестницей серии RLX  
«Bronto Skylift»  
(Финляндия)



# АПТМ – пожарный автомобиль трап мобильный



Трап мобильный ТМ-12  
(65115) модель 13КС



Трап мобильный ТМ-8  
(33104) модель 11КС



# АПТМ – пожарный автомобиль трап мобильный



ТМ-12 (43118) 150ВР



# Автомобили для обеспечения технических работ на месте пожара



## АСА – пожарный аварийно-спасательный автомобиль



АСА-20(43101)ПМ-523



АСА-5(3308)01НН



# АКонт – пожарный контейнерный автомобиль



АПСК(FL6)ПМ-625





**Контейнер с пожарным модулем для тушения пожаров и проведения спасательных работ в высотных зданиях**



# АСО – пожарный автомобиль связи и освещения



АСО-16(3205)



АСО-20(3205)



АСО-20(4208)ПМ-579



# АГ – пожарный автомобиль газодымозащитной службы



АГ-16(3205)001НН



АГ-10-3,75x2(27057)019ПВ





# Автомобили сопровождения работ при тушении крупных и тяжёлых пожаров



## АД – пожарный автомобиль дымоудаления



АД-90-22(3206)01НН



АД-90(33086)



АД-120(4334)70ВР



# АР – пожарный рукавный автомобиль



АР-2(43114)ПМ-538

АР-0,8/1,2-3(433362)032ПВ





# АОПТ – автомобиль отогрева пожарной техники



АОПТ 100(3308)-01НН



# АВЗ – пожарный водозащитный автомобиль



АВЗ-1,6-40(433114)1-ПП



# АБГ – пожарный автомобиль- база газодымозащитной службы



**АБГ-3(5301)007МИ**



**АБГ-3-80(3308)025ПВ**





# ПКС – пожарная компрессорная станция



ПКС-300(3206)01НН



**АЛП – пожарная автолаборатория**



**СПЭКЛ – специальная пожарная  
экспертно-криминалистическая  
лаборатория**



**СПЭКЛ-5(2705/27057)**



# АДПТ – автомобиль диагностики пожарной техники



АДПТ(5557) 031МИ

АПТС – пожарный автомобиль  
технической службы



# Пожарные автомобили не входящие в типаж пожарных автомобилей на 2011 – 2015 годы и ГОСТ Р 53247-2009



**Автомобиль пожарный специального тушения АПСТ NATISK - 600 KS (SILANT)**



**Пожарная автоцистерна технической службы  
АЦТ-3-40/10(5557)**