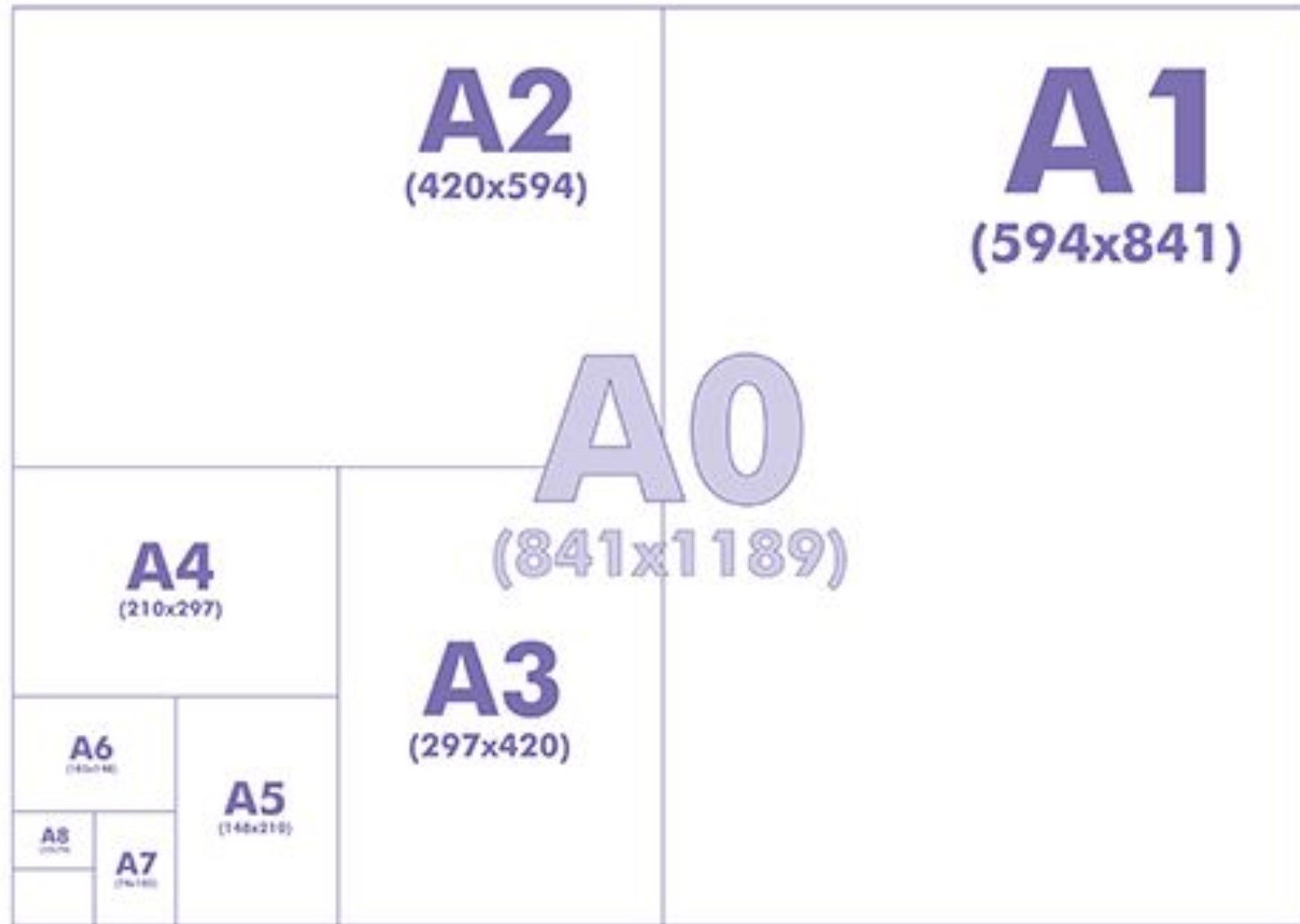
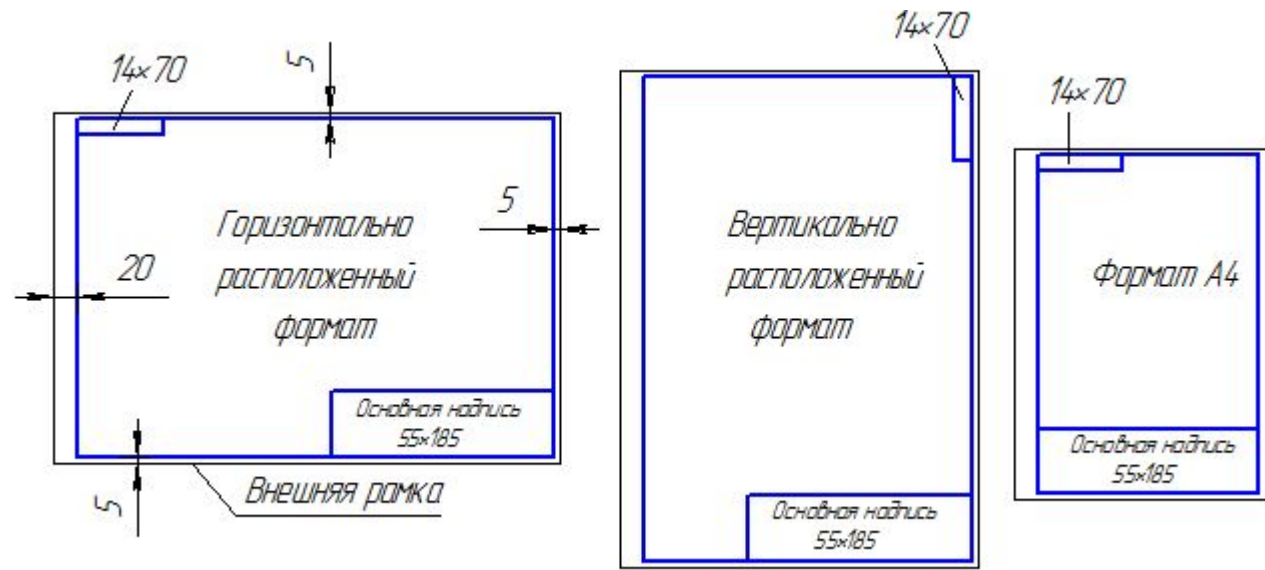
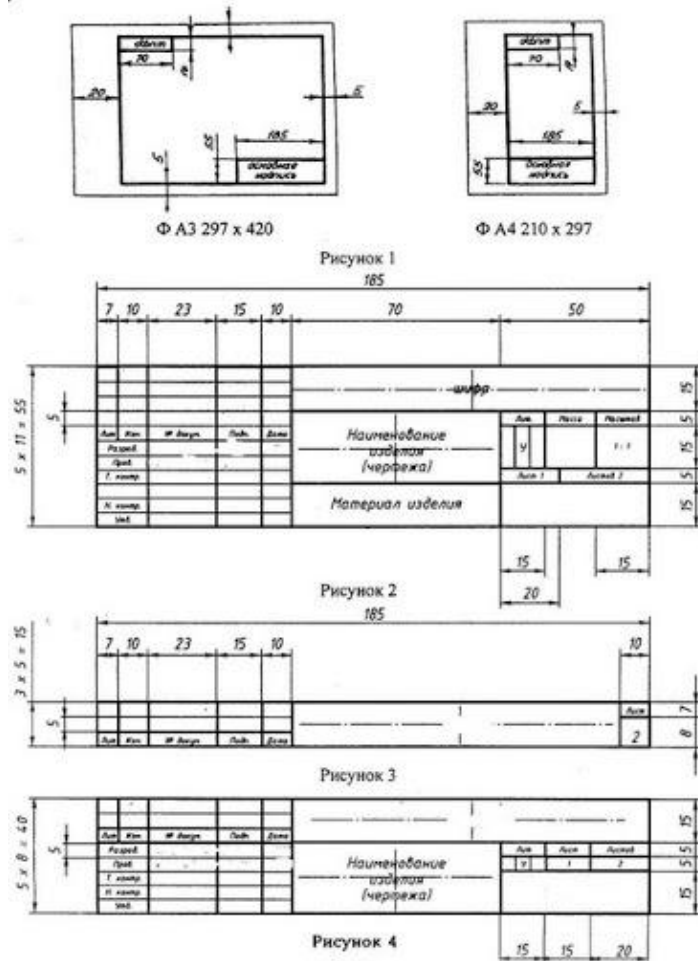


Загальні правила оформлення креслеників

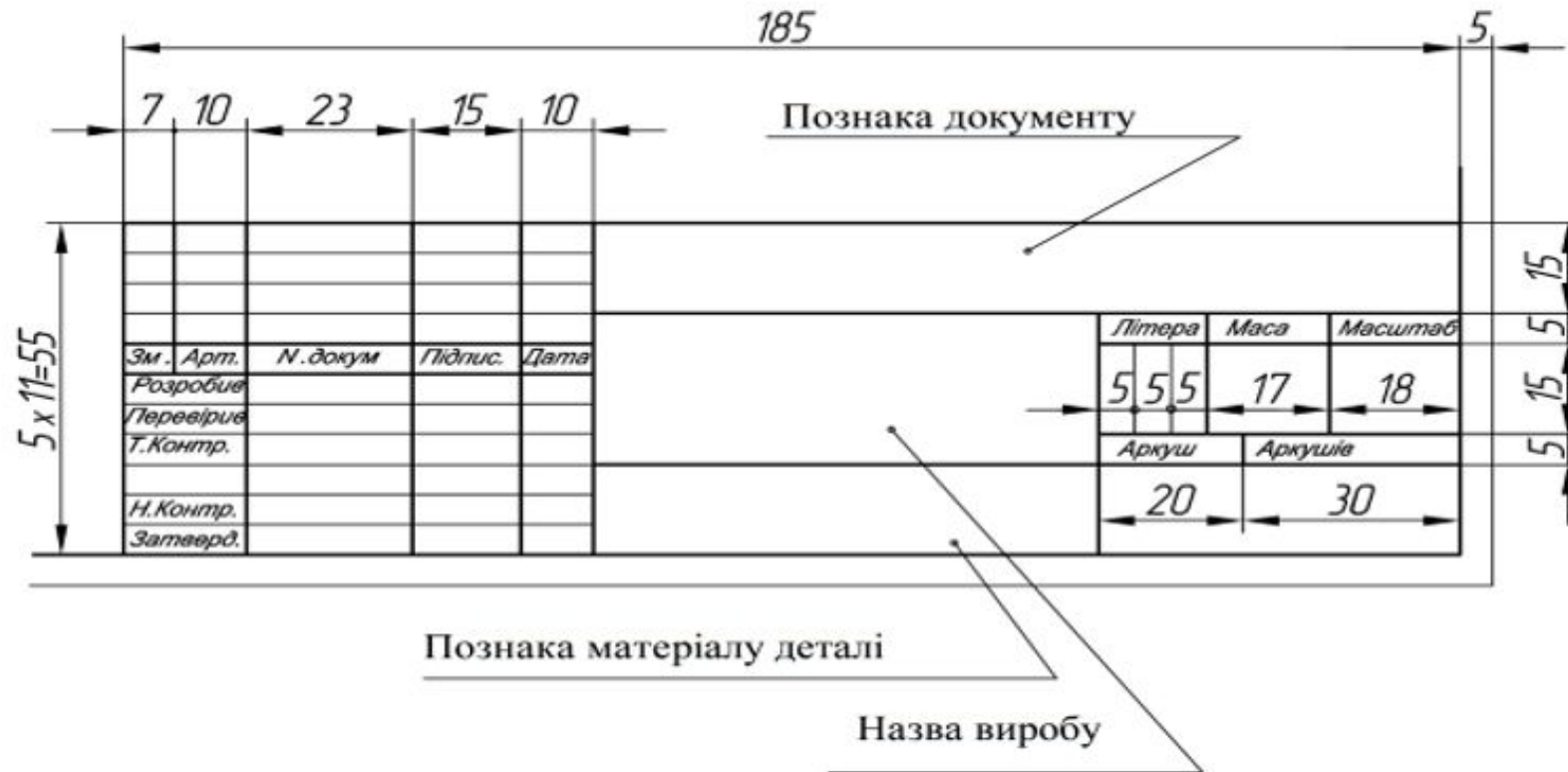
Основні формати в кресленні



Розташування та застосування форматів. Основний напис



Основний напис



Типи ліній. Призначення

Найменування	Основне позначення	Начерк	Товщина
Суцільна товста основна	Лінії видимого контуру зображення предмета		$S=0,5 \dots 1,4$
Суцільна тонка	Розмірні та виносні лінії		$S/3 \dots S/2$
Суцільна хвиляста	Лінії обриву і розмежування вигляду та розрізу		
Штрихова	Лінії невидимого контуру		
Штрихпунктирна тонка	Осьові та центрові лінії		
Штрихпунктирна з двома крапками	Лінії згину на розгортках		
Штрихпунктирна потовщена	Позначення поверхонь, що підлягають термообробці або покриттю		
Розімкнута	Лінії перерізу		

Масштаби

- Масштаби зменшення: 1:2; 1:2,5; 1:4; 1:5; 1:10; 1:15; 1:20; 1:25; 1:40; 1:50; 1:75; 1:100; 1:200; 1:400; 1:500; 1:800; 1:1000
- Натуральна величина: 1:1
- Масштаби збільшення: 2:1; 2,5:1; 4:1; 5:1; 10:1; 20:1; 40:1; 50:1; 100:1

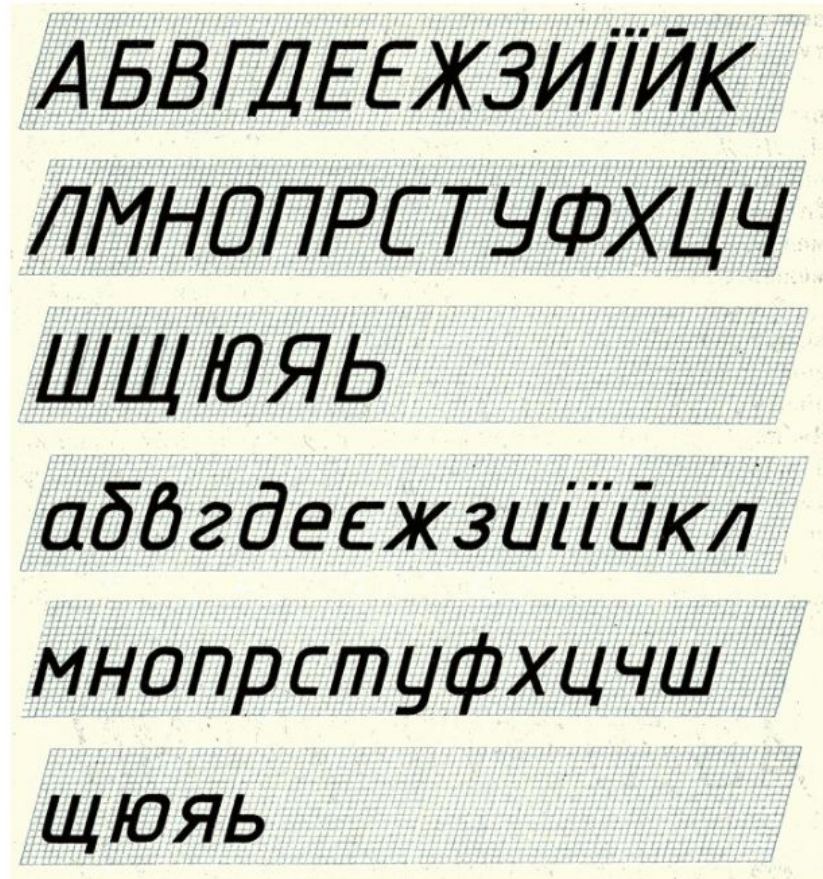
Шрифт

Розмір шрифту визначає висота h великих букв в міліметрах.

Стандарт установлює такі розміри шрифту: 1,8; 2,5; 3,5; 5; 7; 10; 14; 20; 28; 40, а також наступні типи шрифтів:

1. Тип А без нахилу, де $d=1/14h$ - товщина лінії шрифту в мм.
2. Тип А з нахилом під кутом 75° ($d=1/14h$).
3. Тип Б без нахилу ($d=1/10h$).
4. Тип Б з нахилом під кутом 75° ($d=1/10h$).

Шрифт типу Б з нахилом (розмір 10)



ABCDEFGHIJKLMN

OPQRSTUVWXYZ

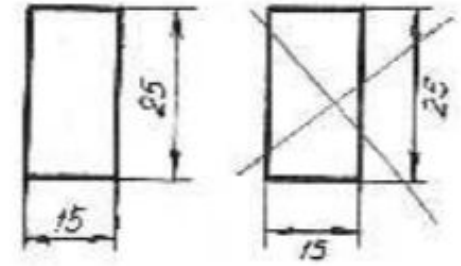
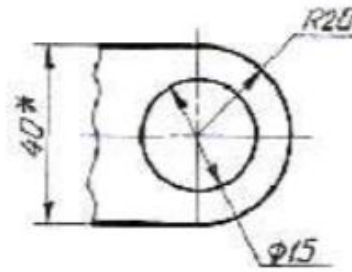
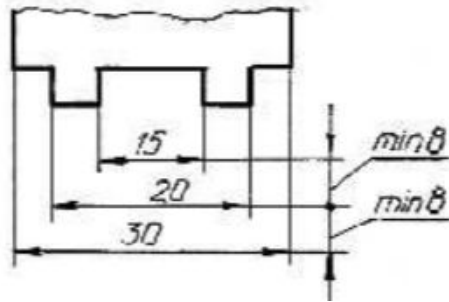
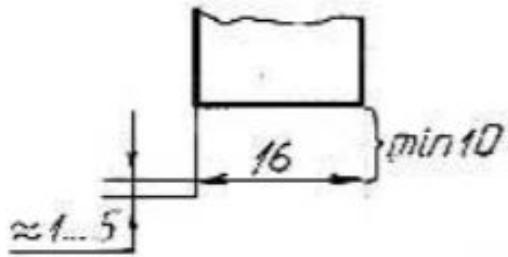
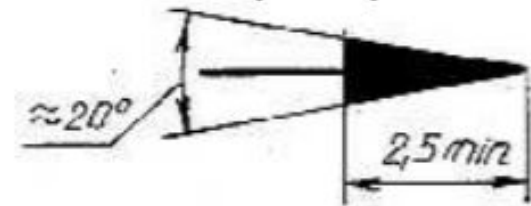
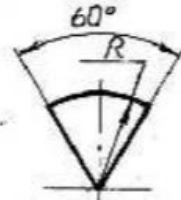
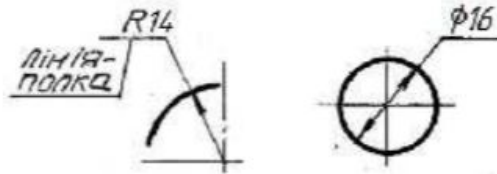
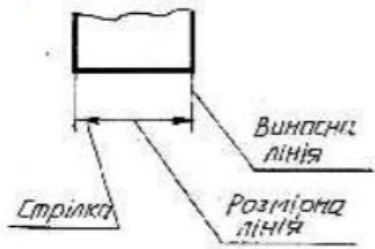
abcdefghijklmnop

qrstuvwxyz

1234567890 3

I III IV VI VIII IX V

Розміри



вірне

невірне

