

**Н. В. ГОГОЛЬ**



**Образы  
помещиков в  
поэме  
«Мертвые  
души»**

## **В основе сюжета**

**Приезд Чичикова в губернский город, с целью покупки «мертвых душ»,**

**путешествие его от одного помещика к другому.**

# Мертвые души - оксюморон

# Персонажи поэмы

*« Один за другим следуют у меня герои,  
один пошлее другого »*

**Н. В. Гоголь.**

## Деградация помещиков:

1. Манилов.
2. Коробочка.
3. Ноздрев.
4. Собакевич.
5. Плюшкин.

## МАНИЛОВ.

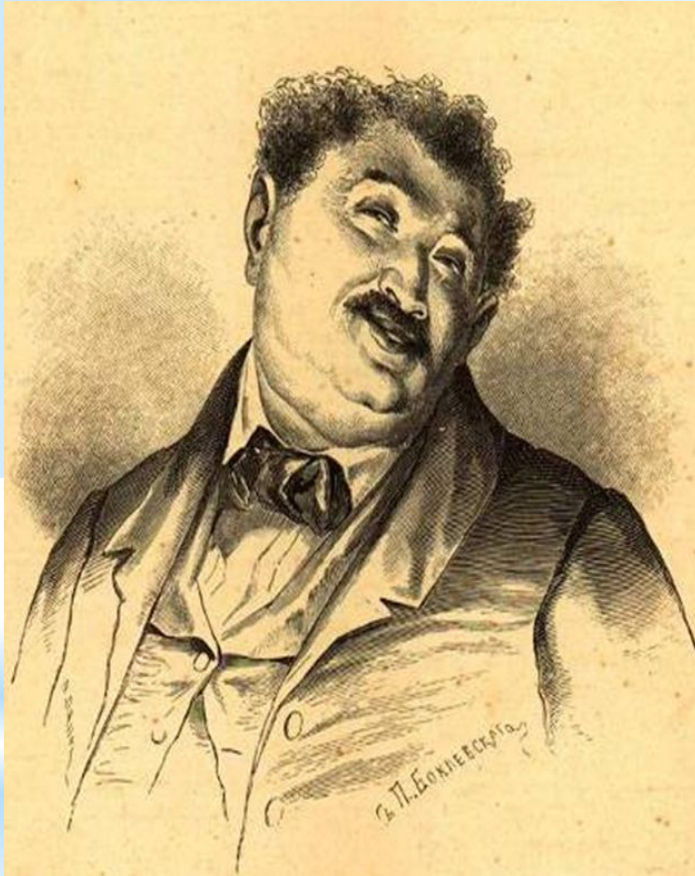




# МАНИЛОВ

Окружающая обстановка	портрет	характер	Отношение к просьбе Чичикова
Дом господский стоял одиноко на возвышении; нет деревьев, зелени; в доме чего-нибудь вечно недоставало; <b>рядом с прекрасной мебелью стояли 2 кресла, обтянутые рогожей</b>	На внешность человек приятный, но <b>в приятности много сахара</b>	Человек так себе, ни то ни сё, ни в городе Богдан, ни в селе Селифан; дома говорил очень мало; много думал, фантазировал; <b>уже 2 года читал 14-ю страницу</b>	Удивился, согласился передать <b>бесплатно; не знает</b> , сколько у него умерло крестьян

# МАНИЛОВ.



## Черты характера:

• Эгоизм (увлечение несбыточными проектами).

- Мечтательность.
- Бесхарактерность.
- Сентиментальность.
- Бесхозяйственность.

# КОРОБОЧКА.





# КОРОБОЧКА

<p>Хорошая деревенька, полный двор птиц, старенькие обои, хорошие огороды, деревья</p>	<p>Женщина пожилых лет, в спальном чепце, с фланелью на шее</p>	<p>Гостеприимная, торгует мёдом, пенькой, салом, перьями</p>	<p>Интересуется, зачем они ему; знает точное количество умерших (18 душ), <b>боится продешевить</b> , хочет немного подождать, согласилась продать за 15 ассигнаций</p>
--	---	--	---

# Настасья Петровна Коробочка



## Черты характера.

- Дубиноголовость.
- Мелочная хлопотливость.
- Невежественность.
- Скопидомство (бережливость до скупости)



**НОЗДРЕВ.**



# НОЗДРЕВ

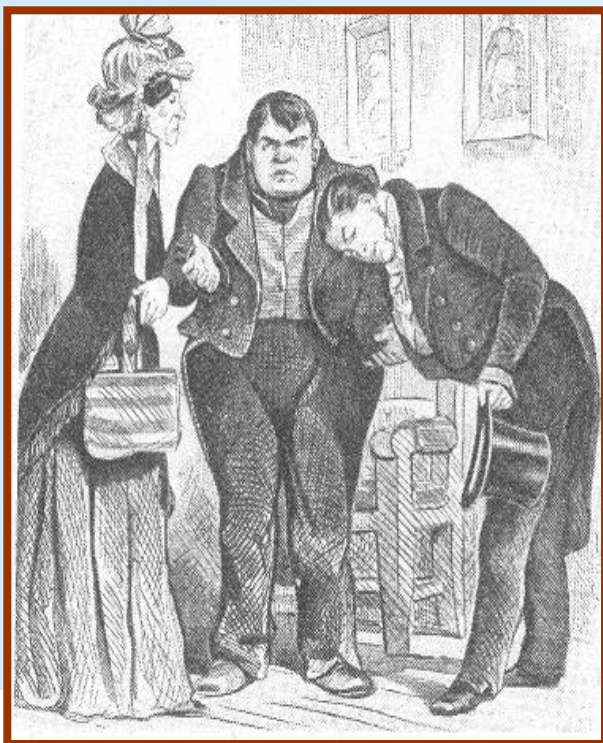
<p>Конюшня, где 2 лошади; пруд; <b>только псарня в отличном состоянии</b>: был среди псов как отец семейства; <b>плохие земли</b>; в кабинете висели сабли и ружья, кинжалы, шарманка, трубки</p>	<p>Среднего роста, черные густые волосы, румяные щеки, белые зубы, черные бакенбарды, свеж, <b>кровь с молоком</b></p>	<p>Играет в карты, лихач, кутила, любит погулять; дома больше дня не может усидеть; <b>исторический человек</b>, рассказывает небылицы, врёт</p>	<p>«Зачем они тебе? Верно, что-нибудь затеял? Пока не скажешь, не сделаю»; не верит объяснениям Чичикова, <b>называет его мошенником</b>, предлагает купить в придачу коня, собак, шарманку; <b>затеял драку, Чичиков еле-еле убежал от него</b></p>
---	--	--	--





## НОЗДРЕВ – исторический человек

- Хвастовство.
- Безалаберность.
- Наглость.
- Ярмарочный героизм.



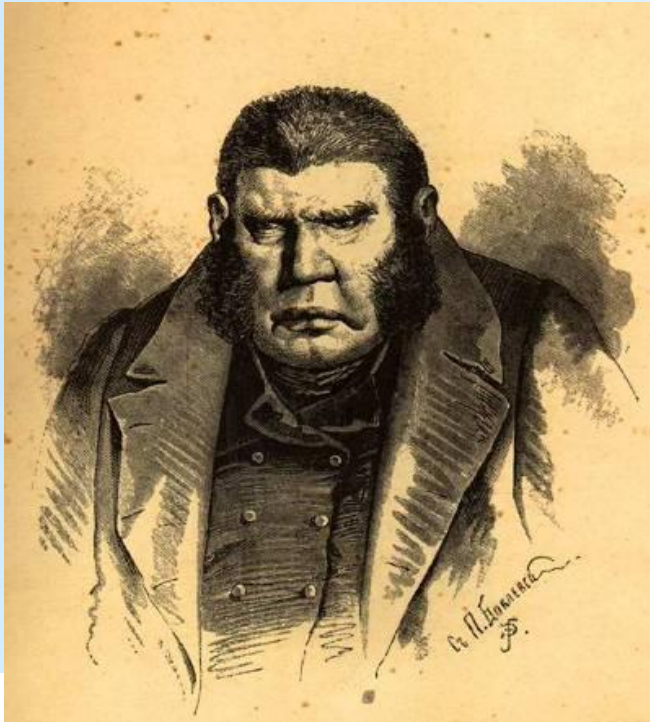
# СОБАКЕВИЧ Михаил Семёнович.



# СОБАКЕВИЧ

<p>Большая деревня, два леса, деревянный дом с мезонином, крепкие прочные строения, решетки, картины с полководцами</p>	<p><b>Похож на медведя, фрак медвежьего цвета, рукава длинные, панталоны длинные, цвет лица каленый, горячий</b></p>	<p>Плохо отзывается о городских чиновниках</p>	<p>«Извольте, я готов продать» (по сту рублей за штуку); «Да вот вы же покупаете, стало быть нужен»; <b>долго торговался:</b> 100-75-50-30-25 рублей; продал по 2, 5 рубля (два с полтиной)</p>
---	--	--	---





## СОБАКЕВИЧ «чёртов кулак»)

### Черты характера:

- Кулачество.
- Человеконенавистничество.
- Мракобесие (реакционность, враждебность прогресса, культуры, науки).
- Грубость.
- Прижимистость.

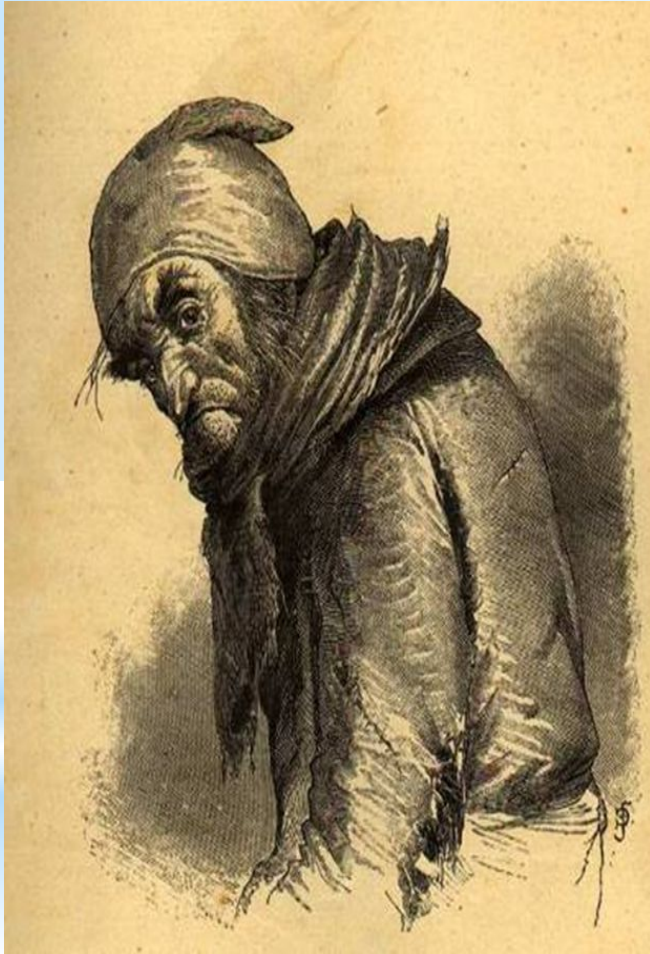




**ПЛЮШКИН.**



**ПЛЮШКИН – прореха на теле  
человечества (Гоголь Н.)**





## ПЛЮШКИН

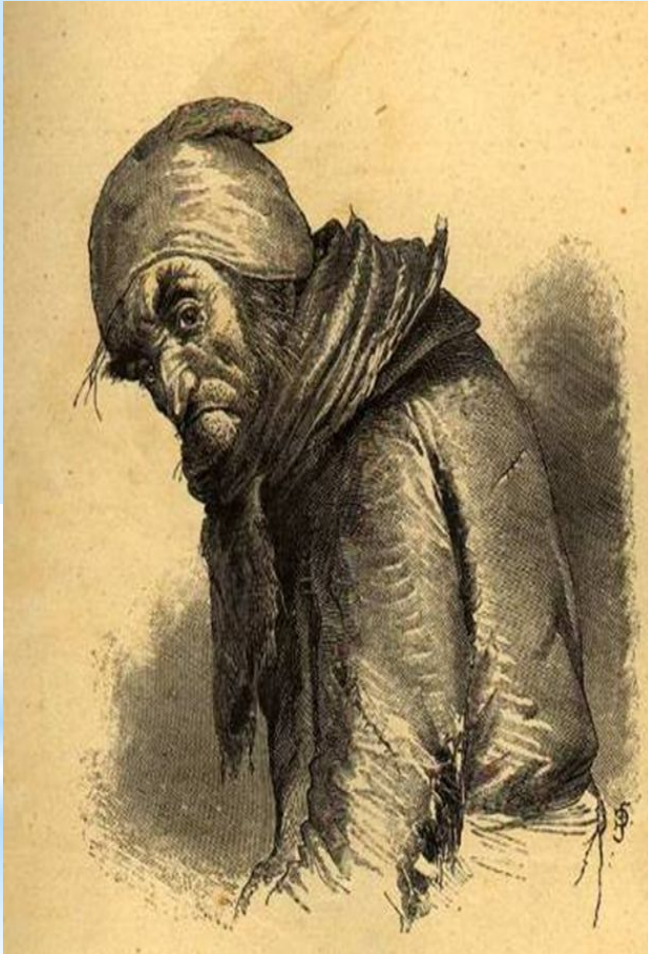
Большое село, **ветхость**, господский дом похож на дряхлого инвалида, окна были заставлены ставнями или забиты досками; темные холодные комнаты, беспорядок, в углу куча всякого хлама, одна пара сапог для всей дворни, крестьяне убегают от него; **имеет больше тысячи душ**, во всех углах двора сторожа

Нельзя было определить: **баба или мужик**; платье как женский капот, на голове колпак; грязный халат, на шее или чулок, или подвязка; деревянное лицо, нет зубов; мужики прозвали его «Заплатанной»

Ходил по улицам и **всё, что ни попадалось ему, тащил к себе**; когда-то был женат, сосед заезжал к нему, имел троих детей; жена умерла, старшая дочь вышла замуж за офицера, сын поступил на службу, младшая дочь умерла; превратился в скупого хозяина, **морит крестьян голодом; жалуется на нищету, хотя все добро его гниёт**

Предложение изумило его; обрадовался (будет доход), согласился продать 78 душ по 30 копеек

## ПЛЮШКИН Степан - предел морального падения человека



### Черты характера:

- Ненасытная жадность.
- Скупость.
- Крохоборство (мелочная скупость).