

A topographic map of North America, showing the continent's terrain with color-coded elevations. The map includes Alaska, Canada, and the United States. A dark teal rectangular box is overlaid on the central part of the continent, containing the title text. A dashed blue line representing the Tropic of Cancer is visible at the bottom of the map.

Северная Америка: образ материка

Географическое положение Северной Америки

Площадь Северной Америки без учета островов

20,4 млн км²,

с островами 24,2 млн км²

Занимает по площади третье место в мире.

Острова занимают почти 1/6 её территории.



Протяжённость Северной Америки с севера на юг
составляет 66°, или же 7326 км, а протяжённость **с**
запада на восток равна 112°, или около 5700 км.

Крайние точки

Координаты

Фото

Северная –
мыс Мерчисон

71°с. ш. 94°з. д.



Южная –
мыс Марьято

7°с. ш. 80°з. д.



Западная –
мыс Принца
Уэльского

65°с. ш. 168°з. д.



Восточная –
мыс Сент-Чарльз

52° с. ш. 55°з. д.





ГП Северной Америки

Северная Америка **полностью лежит в Северном и Западном полушариях Земли.**

Северную Америку **омывают три океана:** Тихий (с запада), Атлантический (с востока и юга) и Северный Ледовитый океан (с севера).

От Евразии Северную Америку отделяет узкий Берингов пролив.

С Южной Америкой материк соединяется Панамским перешейком

К крупным морям омывающим берега материка, относятся **Карибское, Берингово и Баффина.**

ГП Северной Америки

Береговая линия Северной Америки сильно изрезана.
Отличается обилием островов, полуостровов, заливов и проливов.

Это результат не только истории и развития земной коры, но и результат деятельности древнего покровного и горного оледенения.

Острова

Большие
Антильские;
Канадский
Арктический
архипелаг;
Гренландия

Полуострова

Юкатан;
Флорида;
Лабрадор;
Калифорния;
Аляска

Заливы:

Гудзоном;
Мексиканский;
Калифорнийский;
Фанди

Рельеф Северной Америки

В основе Северной Америки лежит давняя
Северо-Американская платформа.
На северо-востоке расположен Канадский щит.

**Побережье Гудзонова залива, полуостров Лабрадор,
острова Баффинова Земля и частично в Гренландия -
ЩИТ**

На рельеф Северной Америки сильно повлияло
древнее оледенение.
на Гренландии ледник существует до сих пор.

Рельеф

Запад

Морфоструктура

Названия

Полезные
ископаемые

Восток

Морфоструктура

Названия

Полезные
ископаемые

Рельеф Северной Америки

Запад

**Подвижные
складчатые области**

1. Кордильеры,
2. Сьерра-Невада,
3. Зап. и Вост. Сьерра-Мадре,
4. Большой бассейн,
5. Аляскинский хребет.

Восток

Платформа

Равнины

1. Великие
2. Центральные
Низменности
1. Примексиканская,
2. Приатлантическая
3. Миссисипская

Древняя
складчатость

Аппалачи

Рельеф Северной Америки

В рельефе Северной Америки четко разделяется **две части:**

Западная горная, представлена **Кордильерами**, протянувшимися вдоль западного побережья материка.

В северной части Кордильер расположена **самая высокая точка материка** - гора Денали высотой 6164 м.



Рельеф Северной Америки

Кордильеры образовались на стыке литосферных плит (молодой – кайнозойской, и средней- мезозойской складчатости),

Здесь часты землетрясения и вулканизм.

Относиться к Тихоокеанскому огненному кольцу.

Кордильеры богаты разнообразными природными ископаемыми:
руды металлов, золото, урановые руды, природный газ и др.



Рельеф Северной Америки

Восточная- равнинная, представлена равнинами различной высоты: от низменностей на берегах (*Приатлантическая, Примексиканская*) до высоких Великих равнин, переходящих в Кордильеры.

Между ними расположилась ***Центральные равнины и Мексиканская низменность***.

Среди полезных ископаемых:
нефть, природный газ, уголь, руды металлов.

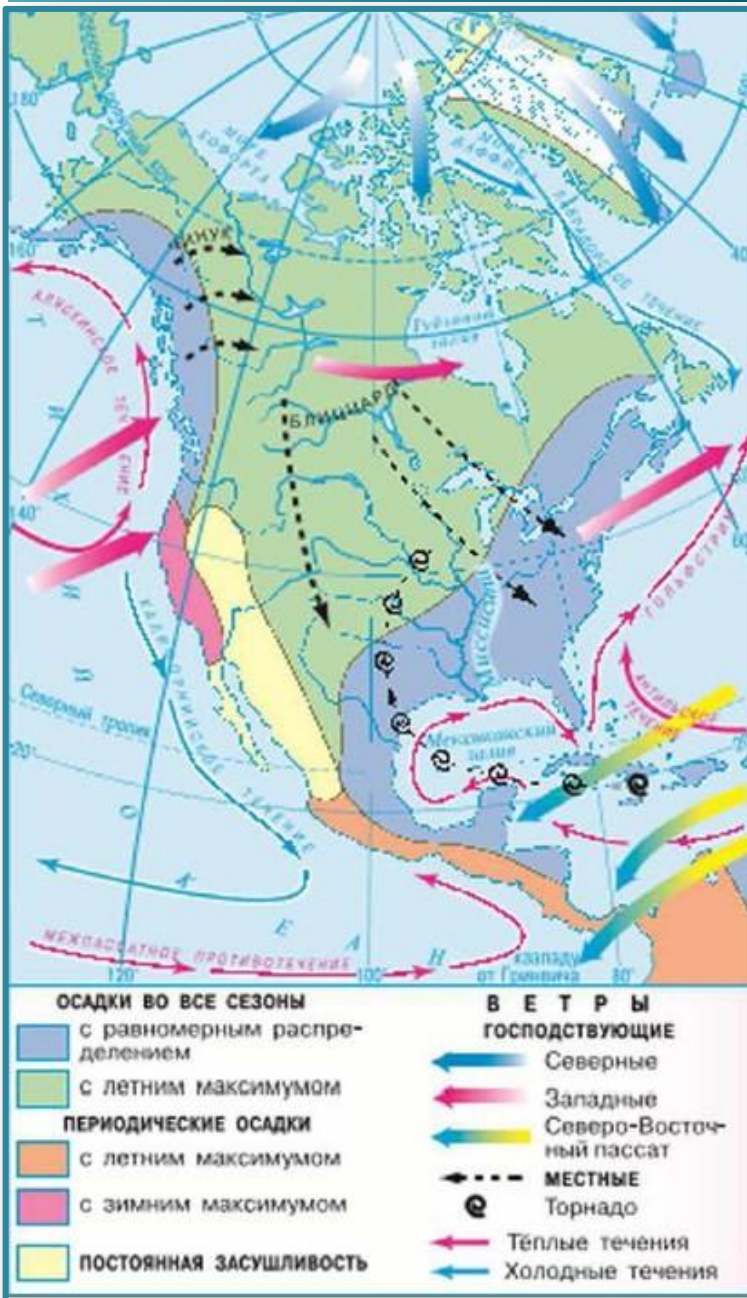
В восточной части материка также располагаются невысокие горы (до 2000 м) ***Аппалачи*** (древняя складчатость), богатые ***каменным углем и железными рудами.***



Климат



**Северная Америка
расположена
в шести
климатических
поясах:
арктическом,
субарктическом,
умеренном,
субтропическом,
тропическом
субэкваториальном**



**Особенности климата
Северной Америки-
свободное
проникновение далеко в
глубь материка
холодных масс
из Арктики
и теплых воздушных
масс
из тропиков благодаря
отсутствию горных
преград на пути.**

Рассмотрим карту
«Сезонность осадков и ветры
Северной Америки»
Рис. 139 в учебнике

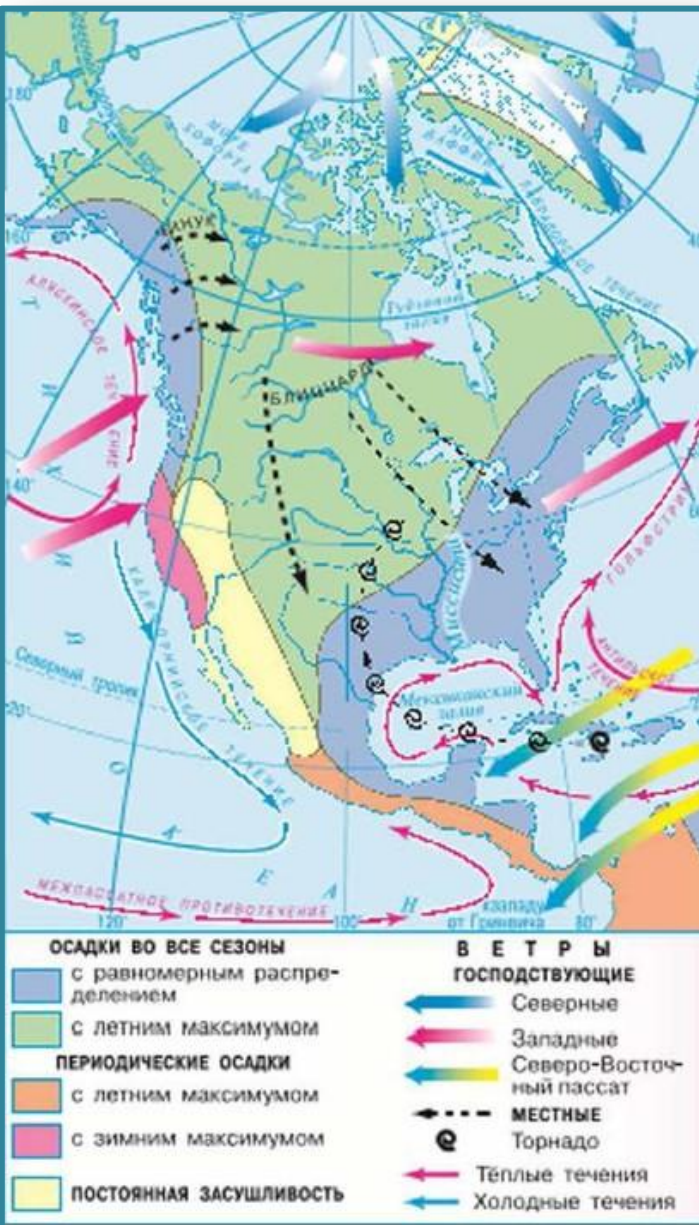
Климат

В пределах **Центральных и Великих**
равнин большую часть года
формируется **область низкого**
давления умеренного пояса.

В неё периодически устремляются
воздушные массы из поясов высокого
давления —
то арктические с севера, то
тропические с юга.

Нередко встречи разнородных
воздушных масс порождают **мощные**
завихрения воздуха — торнадо
(смерчи).

Центральные районы Северной
Америки — одни из наиболее
торнадоопасных регионов мира.



Внутренние воды Северной Америки

Северная Америка **богата внутренними водами** -
здесь есть большое количество рек и
пресноводных озер.

*Великие Американские
озера*

**Верхнее, Гурон,
Мичиган, Эри, Онтарио**



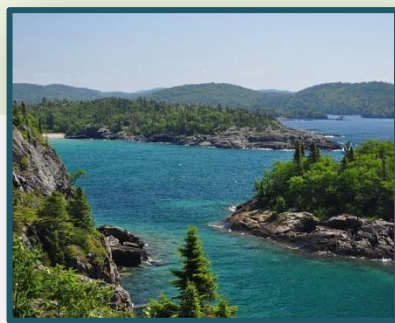
Внутренние воды Северной Америки

В Кордильерах находится самая крупная в мире горная речная долина (каньон с множествами структурных ступенек на склонах)- **Большой каньон реки Колорадо**, а также **третий в мире водопад Йосемит (727 м)**.

Во внутренних засушливых районах Кордильер располагается крупное соленое озеро- **Большое соленое озеро**.



Ниагарский водопад



Озеро Верхнее



Йосемит водопад



Большое соленое озеро.

Бассейн стока

```
graph TD; A[Бассейн стока] --> B[Тихий океан]; A --> C[Атлантический океан]; A --> D[Северный Ледовитый океан]; B --> B1[Юкон]; B --> B2[Колумбия]; B --> B3[Колорадо]; C --> C1[Миссисипи]; C --> C2[Св. Лаврентия]; C --> C3[Миссури]; C --> C4[Рио-Гранде]; C --> C5[Огайо]; C --> C6[Арканзас]; D --> D1[Маккензи];
```

Тихий океан

Атлантический океан

Северный Ледовитый океан

Юкон
Колумбия
Колорадо

Миссисипи
Св. Лаврентия
Миссури
Рио-Гранде
Огайо
Арканзас

Маккензи

Крупнейшая река- Миссисипи с ее главным притоком рекой Миссури.



В Северной Америке природные зоны располагаются не так как на других материках. На севере они вытянуты с запада на восток, но центральной части их протяженность меняется на меридиальную (с севера на юг), что связано с особенностями рельефа и циркуляции атмосферы.



ПРИРОДНЫЕ ЗОНЫ

- | | |
|--|--|
|  арктических пустынь |  полупустынь и пустынь |
|  тундры и лесотундры |  саванн, редколесий и кустарников |
|  тайги |  вечнозелёных лесов и кустарников |
|  смешанных и широколиственных лесов |  переменновлажных (в том числе муссонных) лесов |
|  степей |  Материковые льды |
|  лесостепей (прерий) |  Области высотной поясности |

Арктические пустыни



Лемминг



Белый медведь



Тундра, лесотундра

*Северный
олень
(карибу)*



Морж



Овцебык



Волк

Тайга

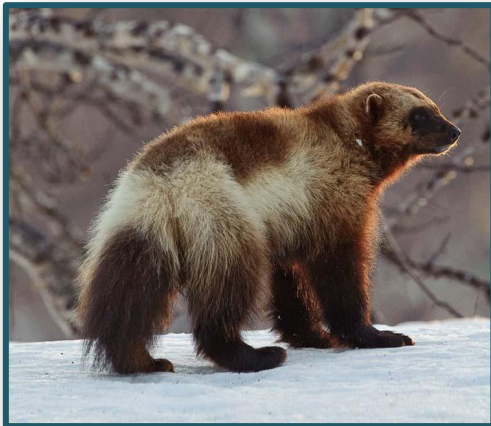
Лось



*Олень
вапити*



Росомаха



Гризли



Скунс



Смешанные леса

*Белка-
летяга*



Дятел



Дикобраз



Колибри



Енот



Лисица

Лесостепь, степь

Койот



Бизон

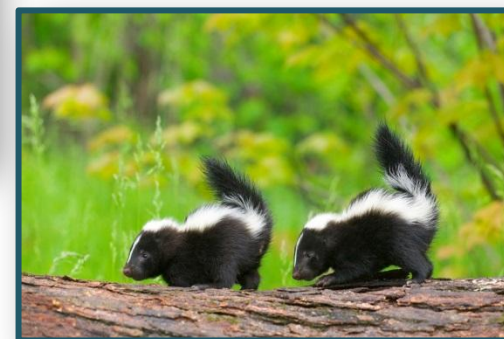


Пума



Лисица

Скунс



Пустыня

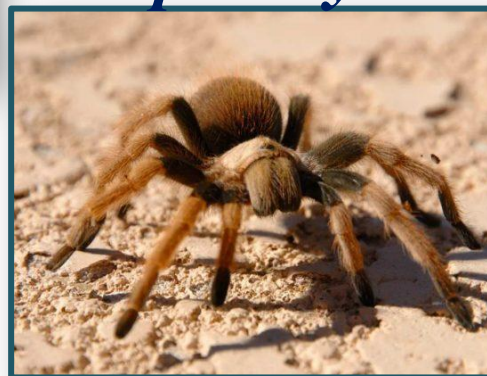
*Мексиканский
ядозуб*



*Жабовидная
ящерица*



*Пустынная
саранча*



Тарантул



*Песчаная оса
аммафила*

Жестколистные леса



Секвойя



Мангуст



Волк

Домашнее задание:

1

§ 41 стр. 164-169

2

КК стр 34 задания 1-3, + подписать названия крайних точек материка, подписать названия гор и равнин из таблицы. У горы Денали подписать высоту.