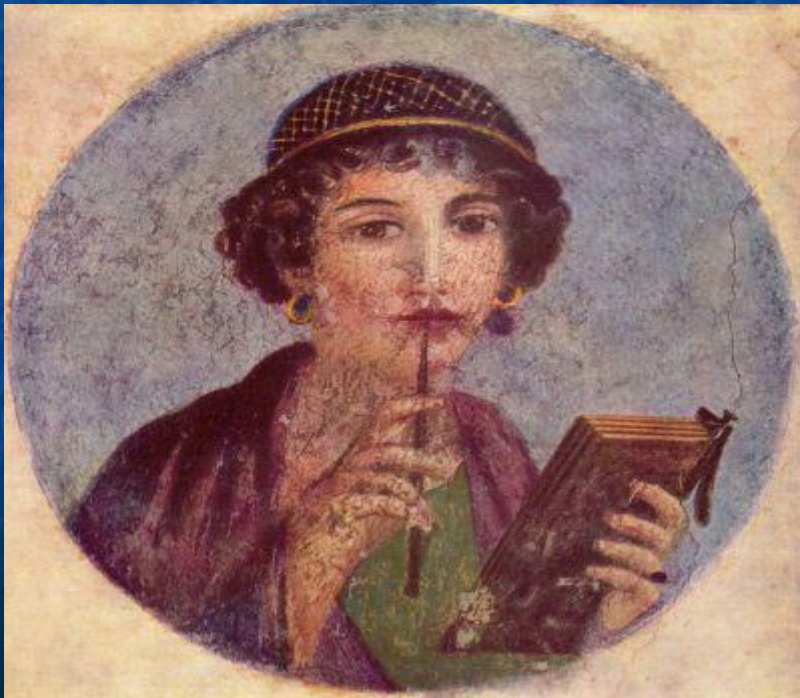
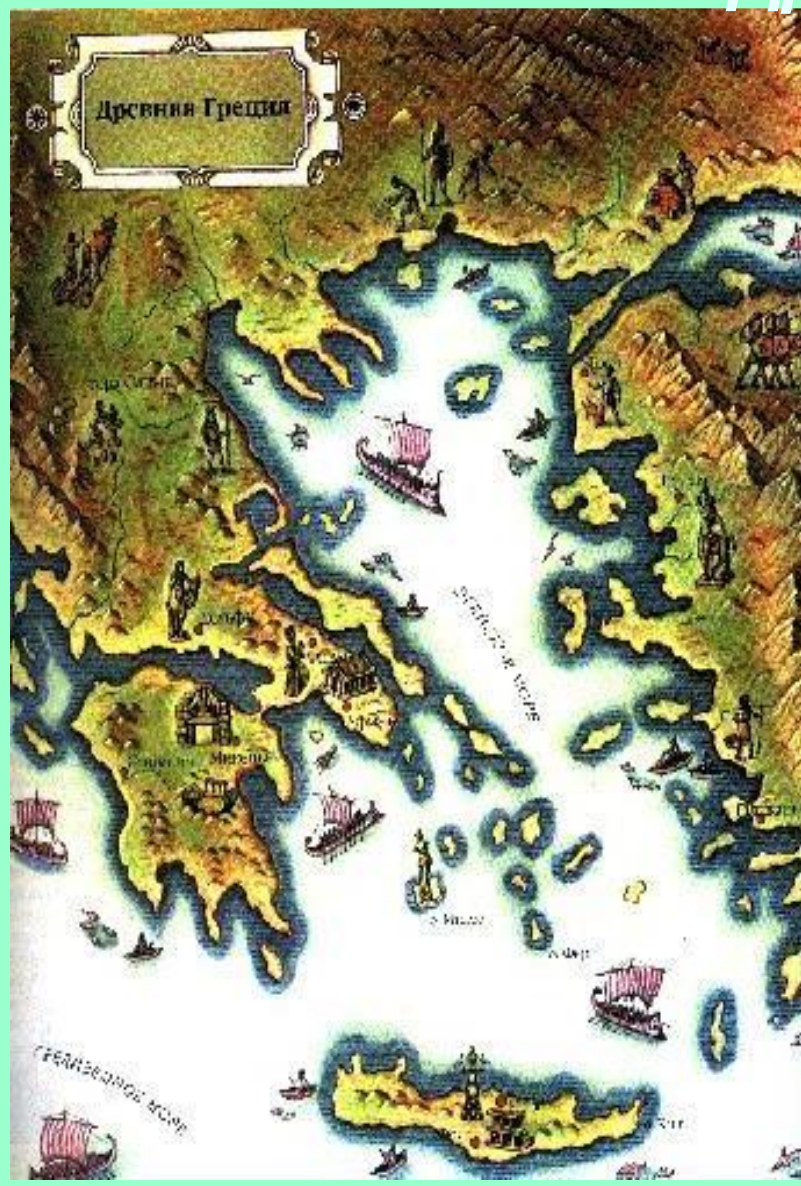




«Путешествие по Древней Греции и Древнему Риму»



Сравните природные условия и географическое положение Древней Греции и Рима



Проверь себя!

Сходство	Различия
Имеют выход к морям	Размеры территории
Теплый климат	Почва
Лежат на полуостровах.	Количество осадков
Горы	Судоходные реки

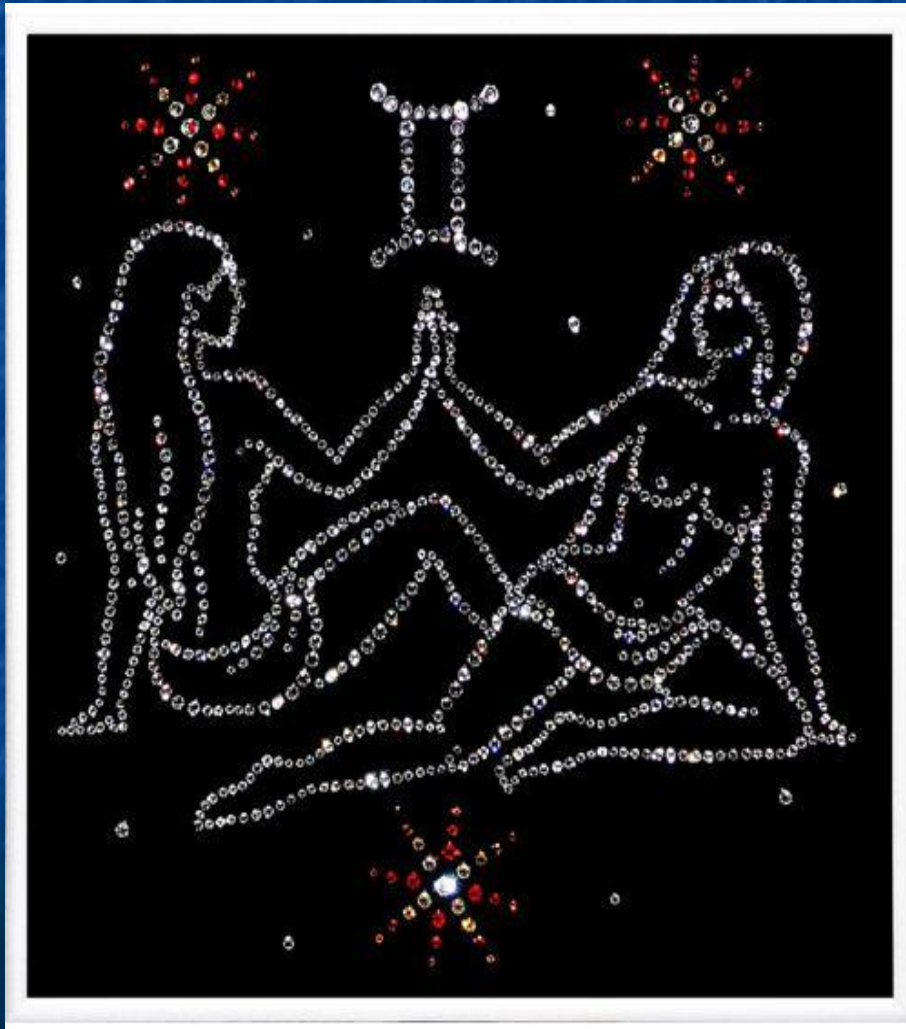
Вывод:

1. Рим слабо использовал выход к морям .Отсутствие хороших бухт близ материка.
2. Италия находится южнее Греции, весна начиналась рано.
3. Территория Италии больше чем у Греции. В Греции горы были преградой, то через Апеннинские горы проложены дороги, соединяющие все части полуострова. Реки в Италии Тибр и По – судоходные- связывали разные области страны.
4. Земля в Италии была плодородная.
5. Природные условия Италии благоприятны для занятия земледелием и скотоводством

О каком мифическом событии говорят эти слова?



О каком событии идет речь в легенде?



Расскажите о изображении на экране.

