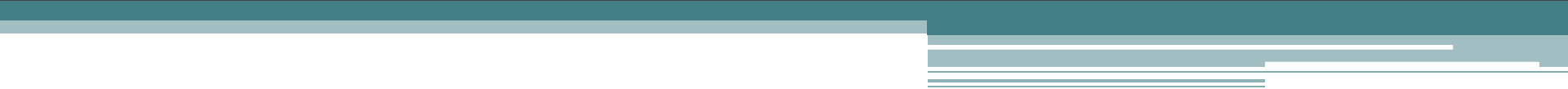


Современные стили интерьера.



Современные стили интерьера

Все стили интерьеров можно условно подразделить на 3 типа - классические (исторические) стили, этно стили и современные стили (т.е. отражающие новые тенденции последних лет).

К классическим стилям можно отнести - Древнегреческий стиль, Древнеримский, Классицизм, Ампи́р, Барокко, Рококо, Ренессанс, Готика, Романский и т.п.

К этностилю можно отнести любую стилизацию с явно выраженным этническим направлением - Египетский стиль, Восточный стиль - византийский, дальневосточный азиатский - Китайский и Японский, Марроканский, Мексиканский, Африканский, конечно Кантри и т.д.

К современным стилям, в смысле модным, можно отнести и многие уже вышеперечисленные стили. Сегодня популярны и Азиатский, и Этно, и Классицизм, и весь Восток.

Но современные, в смысле рожденные в наше время - это Неоклассицизм, Эко стиль, Анимализм, Поп Арт, Гаджит, Хайтек, Модерн (более современная классика), Ар Деко (богатая современная классика), также Кантри и некоторые другие.

Техно

Стиль, которому свойственна особая психология жизни. В дизайне интерьеров жилых помещений используется не часто, но зато очень популярен в диско-клубах, ресторанах и т. д.

Техно сочетает в себе все возможности современных технологий и особую атмосферу светопредставления, иногда даже в ущерб функциональности. В отделке обязательно присутствует металл, стекло. Стиль, впитавший в себя всю яркость и экстремальный блеск шоу 80-х.



Хай Тек

Хай Тек – современный стиль.

- **Материал – стекло, металл.**
- **Цвет – металлик всех цветов, серебро, холодные тона.**





Эклектика

Эклектика – не стиль, а подход, принцип смешения различных стилей. Создать стильный, красивый и качественный эклектичный интерьер достаточно сложно. Чем более стилей смешивается, тем сложнее это сделать. Чтобы не возникало ощущение «сборной солянки», необходимы тонкий вкус, нестандартное мышление и своего рода такт.





Поп Арт

Поп Арт – в переводе с английского, популярное искусство. Зародился в Америке в первой половине 20-го века.

- Свойственны яркие кричащие краски, простые формы, предметы из новых материалов, таких как пластик, неоновая подсветка, нестандартный подход. Главное – яркость и новизна.
- Культовые имена – Рой Лихтинштейн, Энди Уорхол (знаменитые портреты Мерилин Монро).
- Атмосфера США 30-х – 60-х годов – гангстеры, кинематограф, голливудские звезды, джаз, эстрада, Монро, Элвис, Биттлз.





Контемпорари. Современные интерьеры.

Такое название получили современные интерьеры, в которых трудно распознать ту или иную стилистику.





ЭКОСТИЛЬ

Эко стиль. Эко – природа.

Характерные материалы – натуральные природные – дерево, металл, камень.

Природные цвета, теплые тона. Ткань – лен.

Главное – близость к природе или ощущение близости, в таком интерьере легко дышется, много света.

Эко-интерьеру свойственен минимализм.





Анимализм.

Анимализм – животная тематика, которая используется в отдельных деталях интерьера.





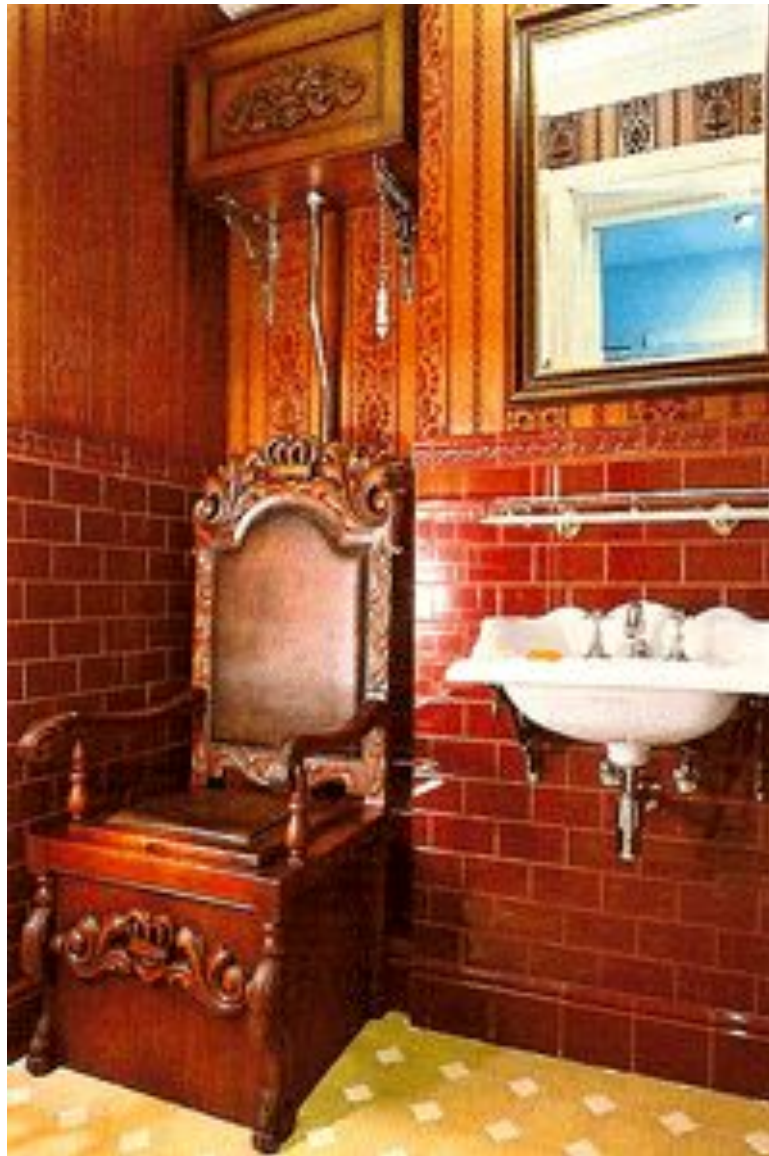
Гаджит

Гаджит – прикол.

Должен быть сделан дорого, но с приколом,
ярко, но со вкусом.

Своего рода аристократично-
интеллектуальный юмор или «стеб».

Отсутствие интеллекта и чувства юмора могут
опустить его до кича (дешевый,
примитивный, иногда даже пошлый юмор).





Модерн

Стиль конца XIX-начало XX в., ввел в дизайн интерьера принципиально новые декоративные элементы, отдавая им предпочтение перед конструктивными. Модерн стоял на заре новой эры XX века, и потому, просто обязан был стать неповторимым и великолепным. Создатели этого стиля, независимо от видов искусства, вносили в него все лучшие достижения прошлого и самые изысканные и утонченные идеи своего времени. В дизайне интерьеров внимание уделялось стилизованному растительному узору, гибким текучим формам.

Стиль, наиболее популярный в современном дизайне интерьеров.





Ар Деко

Стиль АР ДЕКО зародился во Франции и Италии в 20-е годы.

Классический современный интерьер, основной отличительной чертой которого является роскошь.

Используются только самые дорогие отделочные материалы, мебель и др. предметы интерьера.

Мебель из кожи, дорогая древесина, бахрома, меха, кисти – упрощенный классицизм.

Типичные цвета – золото, коричневый, черный.

Типичные орнаменты имеют формы ромба, квадрата, треугольника.





Кантри

Кантри – «деревенский стиль». Простые формы, некрашеные балки на потолке. Важно ощущение деревенской кухни, мещанской обстановки – скатерть, шторы, постельное белье из простых «дешевых» тканей (ситец, лен и т.п.).

Декоративные элементы – цветочки, рюшечки, рисунок – клетка, горшочки, баночки, бутылочки, вязанки, бочонки, предметы прикладного творчества и посуда из глины, из дерева или недорогого стекла, но обязательно «милые».







НЕОКЛАССИЦИЗМ.

Середина – вторая половина 19 века.

Бидермайер – стилистическое направление в неоклассицизме. Переводится как «бравый господин Майер» - эдакий "бедный классицизм".

В стиле классицизма, но более бедного. Мебель из фанеры, обивка ситец. Появляются обои.

Стиль городской прослойки – среднего класса – врачи, преподаватели, чиновничество.

Неоклассицизм стал излюбленным стилем тоталитарных режимов Германии и Советского Союза.

