

ТАКТИКО-СПЕЦИАЛЬНАЯ ПОДГОТОВКА

ТЕМА № 8:

«Системы управления силами и средствами разведки и радиоэлектронной борьбы»

ЗАНЯТИЕ № 2:

«Назначение, состав, боевые возможности, особенности построения и боевого применения частей и подразделений разведки и РЭБ сухопутных войск стран НАТО и ведущих иностранных государств».

УЧЕБНЫЕ ВОПРОСЫ:

1. Назначение, состав, боевые возможности, основные ТТХ средств разведки и РЭП батальона разведки и РЭБ дивизии СВ США (6 Р и 6 РЭБ).

2. Назначение, состав, боевые возможности, основные ТТХ средств разведки и РЭП роты Р и РЭБ обрмп АК СВ США.

3. Состав и средства Р и РЭБ сухопутных войск Германии.

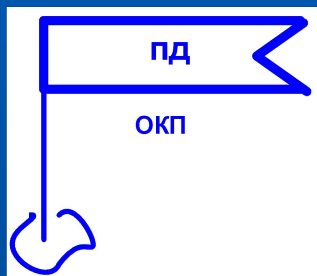
Вопрос № 1.

Назначение, состав, боевые возможности, основные ТТХ средств разведки и РЭП батальона разведки и РЭБ дивизии СВ США (б Р и РЭБ).

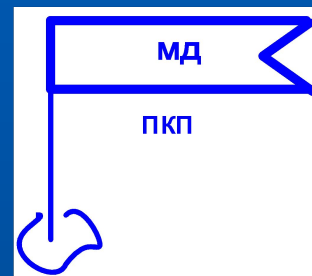
Дивизия – основное тактическое соединение сухопутных войск США и стран НАТО.

Дивизия предназначена для ведения боевых действий в составе армейского корпуса (АК) или боя на самостоятельном направлении.

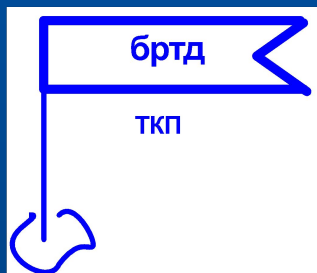
ТИПЫ ДИВИЗИЙ СУХОПУТНЫХ ВОЙСК США



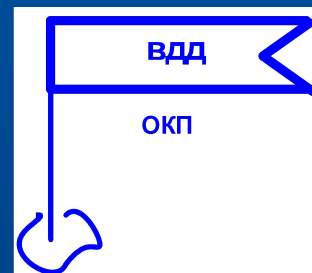
ПЕХОТНАЯ ДИВИЗИЯ (пд)



МЕХАНИЗИРОВАННАЯ ДИВИЗИЯ (мд)

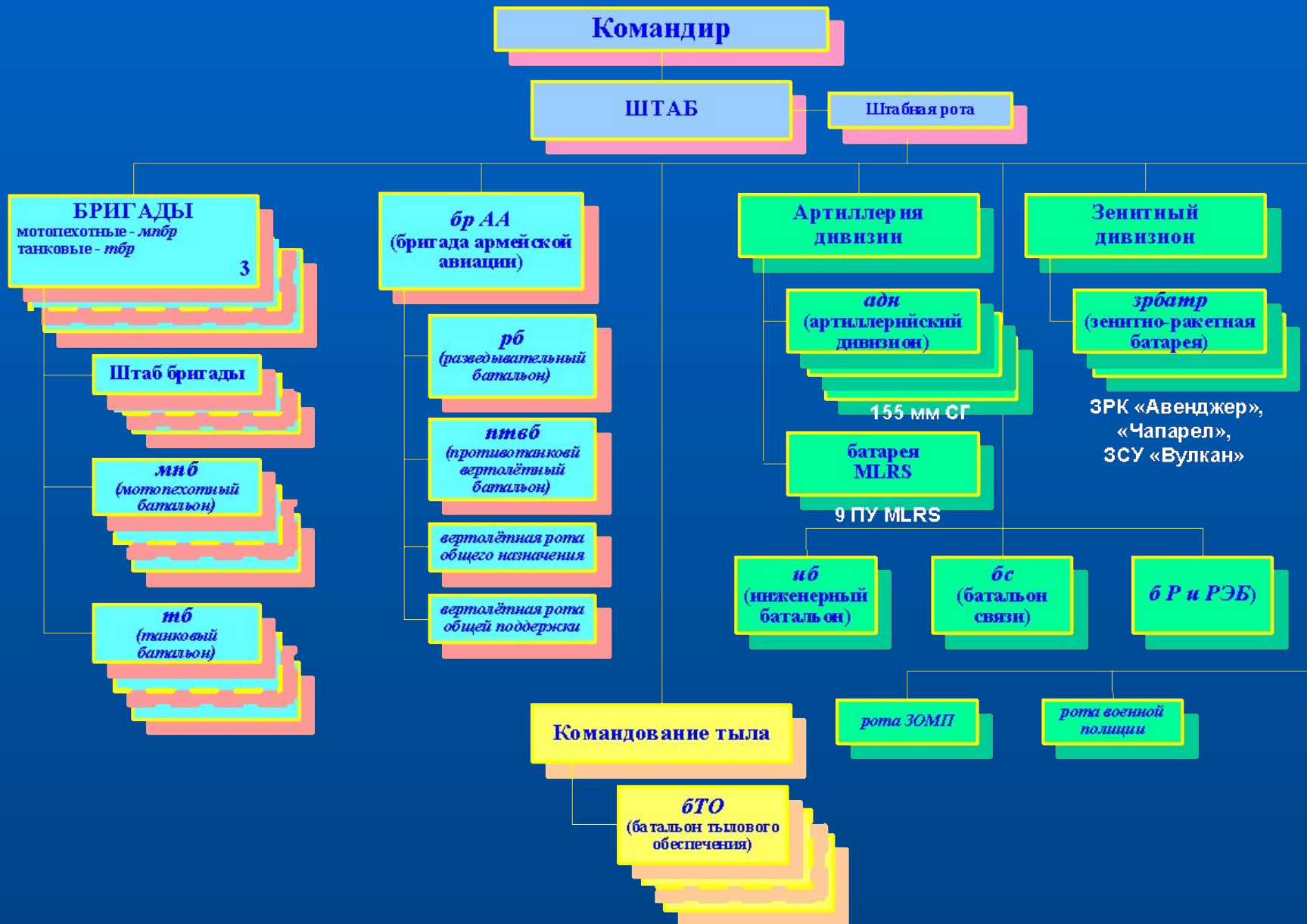


БРОНЕТАНКОВАЯ ДИВИЗИЯ (бртд)



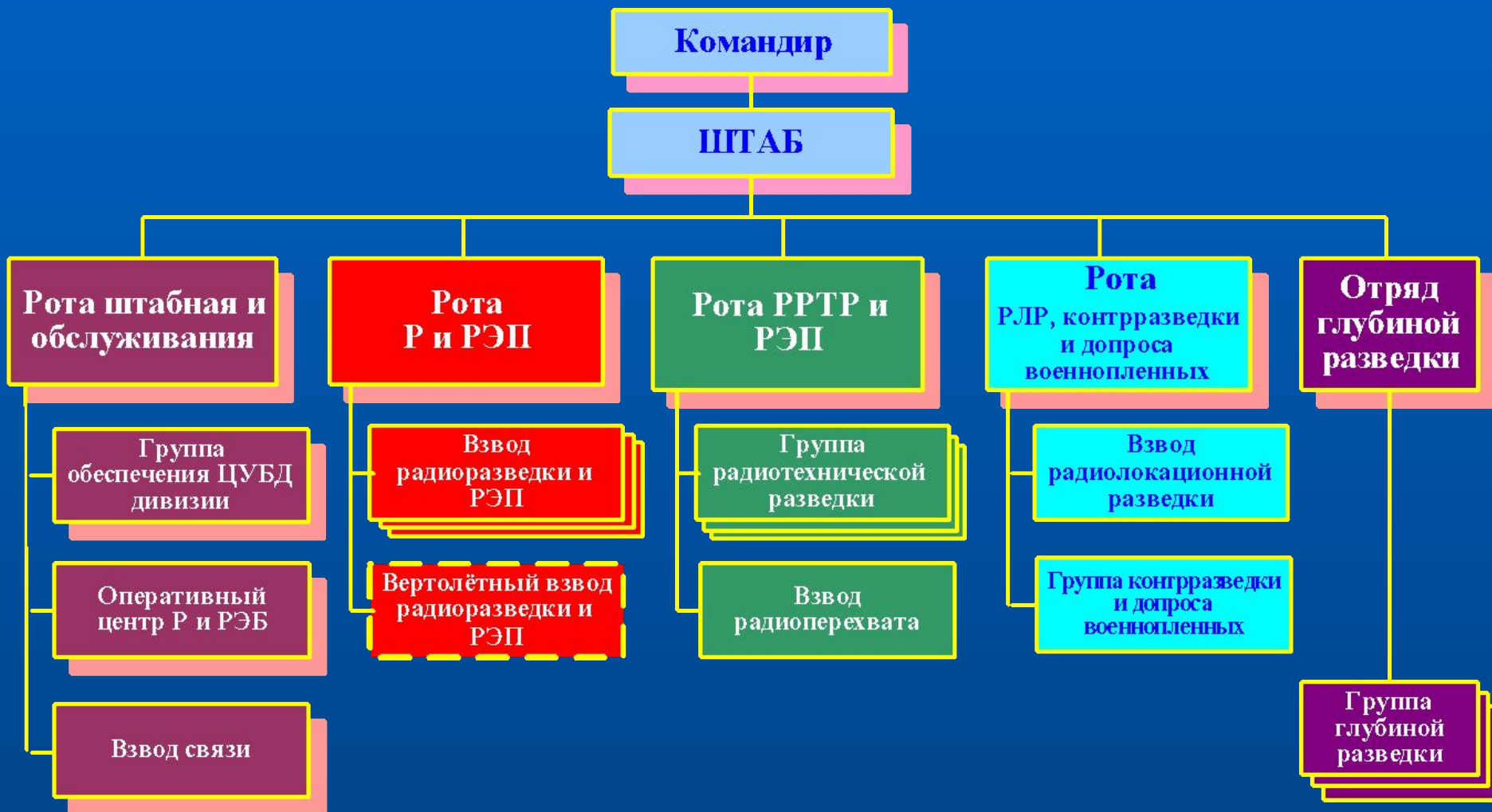
ВОЗДУШНО-ДЕСАНТНАЯ ДИВИЗИЯ (вдд)

ОРГАНИЗАЦИЯ ДИВИЗИИ СУХОПУТНЫХ ВОЙСК США



ОРГАНИЗАЦИЯ

батальона Р и РЭБ дивизии сухопутных войск США



Рота штабная и обслуживания

предназначена для обеспечения деятельности штаба батальона, ЦУБД дивизии по вопросам РЭБ и обеспечения безопасности, оперативного центра разведки и РЭБ батальона.

Рота радиоразведки и РЭП

Рота радио-, радиотехнической разведки и РЭП

Составляют основу батальона Р и РЭБ.

На них возлагаются задачи по радио- и радиотехнической разведке и радиоподавлению КВ и УКВ радиосвязи.

Рота радиолокационной разведки,
контрразведки и допроса военнопленных

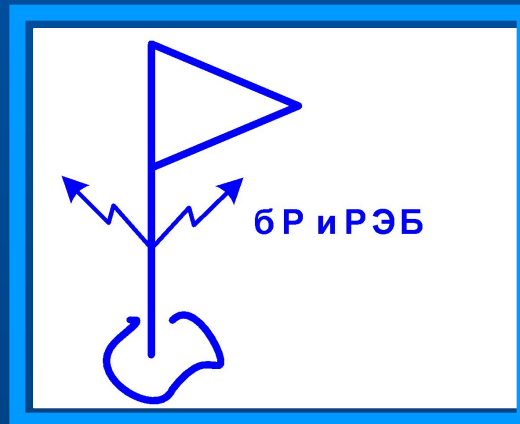
предназначена для ведения наземной радиолокационной разведки, разведки деятельности противника с помощью разведывательно-сигнализационных приборов (РСП), контрразведки, обеспечения безопасности связи и допроса военнопленных.

Отряд глубинной разведки

предназначен для ведения глубинной разведки объектов и войск противника на удалении до 50 км от линии соприкосновения войск.

Батальон Р и РЭБ дивизии СВ США

предназначен для ведения наземной радио-, радиотехнической и радиолокационной разведки; разведки деятельности противника с помощью разведывательно-сигнализационных приборов (РСП); контроля за работой радиоэлектронных средств (РЭС) своих войск; создания помех КВ и УКВ радиосвязи; проведения мероприятий по обеспечению безопасности, контрразведки и дезинформации противника



Боевые возможности батальона Р и РЭБ

1). Возможности по ведению разведки

Вести наземную разведку системы связи тактического звена противника в КВ и УКВ диапазонах - на глубину до 80 км / 60 км

Вести воздушную разведку системы связи тактического звена противника в УКВ диапазоне - на глубину до 70 км

Вести наземную и воздушную радиотехническую разведку - на глубину до 80 / 240 км

Вести разведку общевойсковых формирований противника (глубинная разведка) - на глубину до 50 км

Обнаруживать наземные движущиеся цели и огневые позиции полевой артиллерии (миномётов) перед фронтом дивизии - на глубину 10 / 30 км

Боевые возможности батальона Р и РЭБ

2). Возможности по ведению радиоэлектронного подавления:

Вести радиоэлектронное подавление РЭС КВ / УКВ радиосвязи противника наземными средствами - на глубину до 60 / 40 км

Вести радиоэлектронное подавление РЭС УКВ радиосвязи противника воздушными средствами - на глубину до 60 км

Вести радиоэлектронное подавление РЛС противника
- на глубину до 80 км

Батальон способен определить в течение часа местоположение 420 - 440 КВ и УКВ- радиостанций, 24 - 30 РЛС; одновременно создать помехи 3-м КВ, 13-и УКВ радиосвязям и 12 – 18 РЛС.

Средства разведки батальона Р и РЭБ

1. Наземная система РР КВ / УКВ радиосвязи
TSQ-114 «ТРЕЙБЛЕЙЗЕР»: 0,5 – 150 МГц

один комплект в составе:
*2-х узлов перехвата и управления;
6 станций разведки и пеленгования.*

2. Наземная станция РТР радиолокационных
станций MLQ-103 «ТИМПЕК»: 500 – 18000 МГц
3 станции

3. Наземная станция РР КВ и УКВ радиосвязи
TRQ-32: 0,5 – 150 МГц
4 комплекта

4. Носимая станция РР КВ и УКВ радиосвязи
TRQ-30: 0,5 – 150 МГц
4 комплекта

Средства радиоэлектронного подавления батальона Р и РЭБ дивизии СВ США

1. Наземный комплекс РЭП КВ и УКВ радиосвязи
TLQ-17A «ТРЕФИКДЖАМ»: 1,5 – 80 МГц
3 комплекта аппаратуры

2. Наземный комплекс РЭП УКВ радиосвязи
авиации MLQ-33: 100 - 450 МГц
4 станции помех

3. Наземный комплекс РЭП УКВ радиосвязи
MLQ-34 «ТАКДЖАМ»: 20 - 150 МГц
3 комплекта аппаратуры

Средства радиоэлектронного подавления батальона Р и РЭБ дивизии СВ США

4. Вертолётный комплекс РЭП КВ / УКВ
радиосвязи **ALQ-151 «КВИК ФИКС-2»:** 1,5 - 80 МГц
3 вертолёта *EH-60A*
мощность передатчика помех $P=150$ Вт

5. Вертолётный комплекс РЭП РЛС **ALQ-143**
«МАЛЬТЮЗ»: 8 - 18 ГГц
3 вертолёта *EH-1H*
мощность передатчика помех $P=1$ кВт

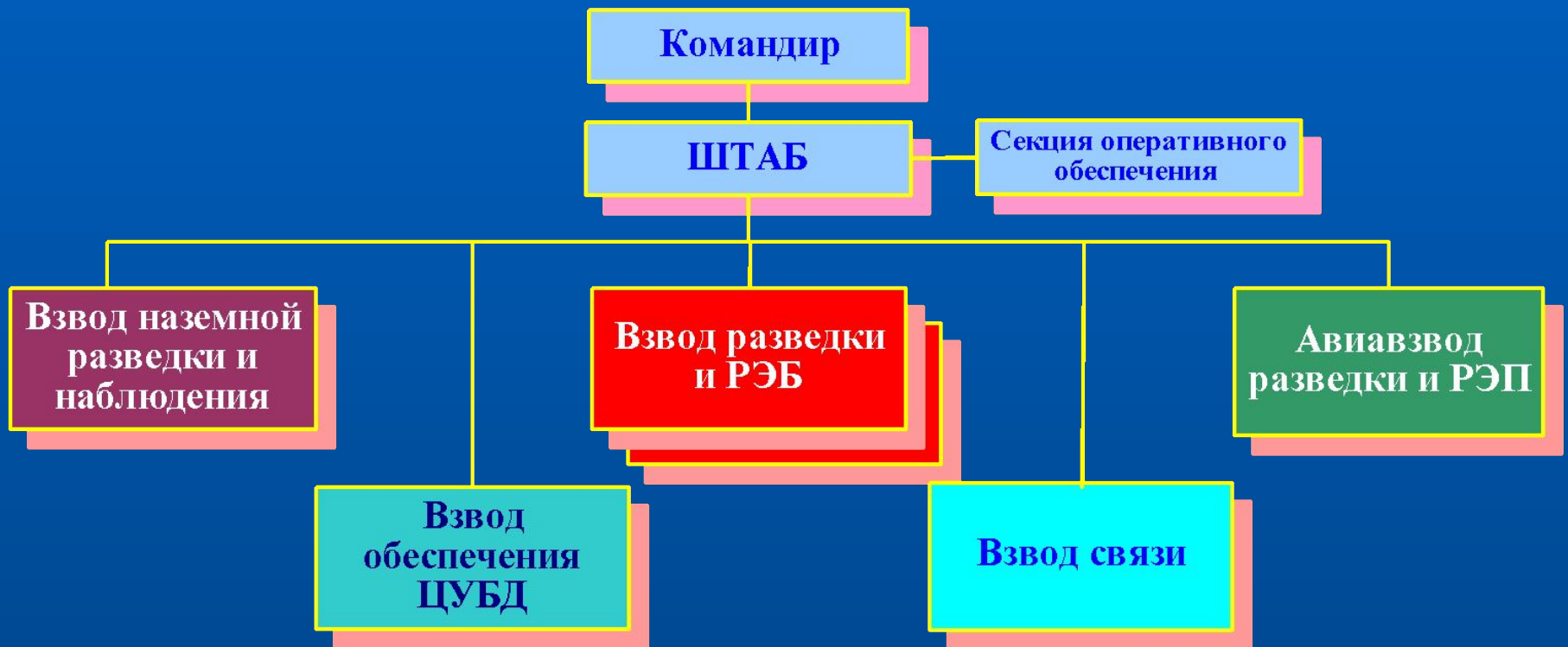
Вопрос № 2.

Назначение, состав, боевые возможности, основные ТТХ средств разведки и РЭП роты Р и РЭБ обркп АК СВ США.

ОРГАНИЗАЦИЯ отдельного бронекавалерийского полка АК сухопутных войск США



ОРГАНИЗАЦИЯ роты Р и РЭБ обркп АК США



Взвод наземной разведки и наблюдения

предназначен для ведения разведки наземных движущихся целей.

Взводы разведки и РЭП

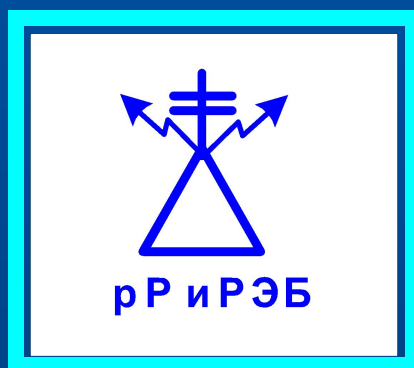
предназначены для ведения радио- и радиотехнической разведки, разведки деятельности противника с использованием РСП и создания помех КВ и УКВ радиосвязям противника.

Авиационный взвод разведки и РЭП

предназначен для ведения разведки КВ, УКВ радиосвязей противника, и создания помех УКВ радиосвязи и РЛС войсковой ПВО, ПА и разведки поля боя.

Рота Р и РЭБ обркп АК СВ США

предназначена для выявления и радиоэлектронного подавления средств и систем радиосвязи и РЛС батальонов и полков первого эшелона противоборствующей стороны.



Боевые возможности роты Р и РЭБ обркп

1). Возможности по ведению разведки

Вести наземную разведку системы связи тактического звена противника в КВ и УКВ диапазонах - на глубину до 80 км / 60 км

Вести воздушную разведку системы связи тактического звена противника в УКВ диапазоне - на глубину до 70 км

Вести наземную и воздушную радиотехническую разведку
- на глубину до 80 / 240 км

2). Возможности по ведению РЭП:

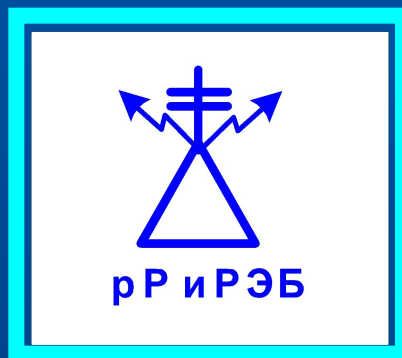
Вести радиоэлектронное подавление РЭС КВ / УКВ радиосвязи противника наземными средствами - на глубину до 60 / 40 км

Вести радиоэлектронное подавление РЭС УКВ радиосвязи противника воздушными средствами - на глубину до 60 км

Вести радиоэлектронное подавление РЛС противника
- на глубину до 80 км

Боевые возможности роты Р и РЭБ обркп

Рота способна определить в течение часа местоположение
90 - 120 КВ и 350 – 450 УКВ- радиостанций, 8 - 12 РЛС;
одновременно создать помехи:
9 - 12 КВ радиосетям;
8-и УКВ радиосвязям авиации;
и 6 – 12 РЛС.



Средства разведки роты Р и РЭБ обркп

1. Наземная система РР КВ / УКВ радиосвязи TSQ-114 «ТРЕЙБЛЕЙЗЕР»: **0,5 – 150 МГц**

два комплекта в составе:
*2-х узлов перехвата и управления;
6 станций разведки и пеленгования.*

2. Наземная станция РТР радиолокационных станций MLQ-103 «ТИМПЕК»: **500 – 18000 МГц**
2 комплекта по 3 станции РТР

3. РЛС разведки наземных движущихся целей (РНДЦ)

PPS-5: *дальность обнаружения НДЦ – до 10 км;*

PPS-15: *дальность обнаружения НДЦ – до 1,5 - 3 км.*

4. РСР «РЕМБАС» (до 80 штук) : *дальность разведки – до 70 км.*

Средства радиоэлектронного подавления роты Р и РЭБ обркп

1. Наземный комплекс РЭП КВ и УКВ радиосвязи
TLQ-17A «ТРЕФИКДЖАМ»: 1,5 – 80 МГц
2 комплекта аппаратуры

2. Наземный комплекс РЭП УКВ радиосвязи
авиации MLQ-33: 100 - 450 МГц
4 станции помех

3. Наземный комплекс РЭП УКВ радиосвязи
MLQ-34 «ТАКДЖАМ»: 20 - 150 МГц
2 комплекта аппаратуры

Средства радиоэлектронного подавления роты Р и РЭБ обркп

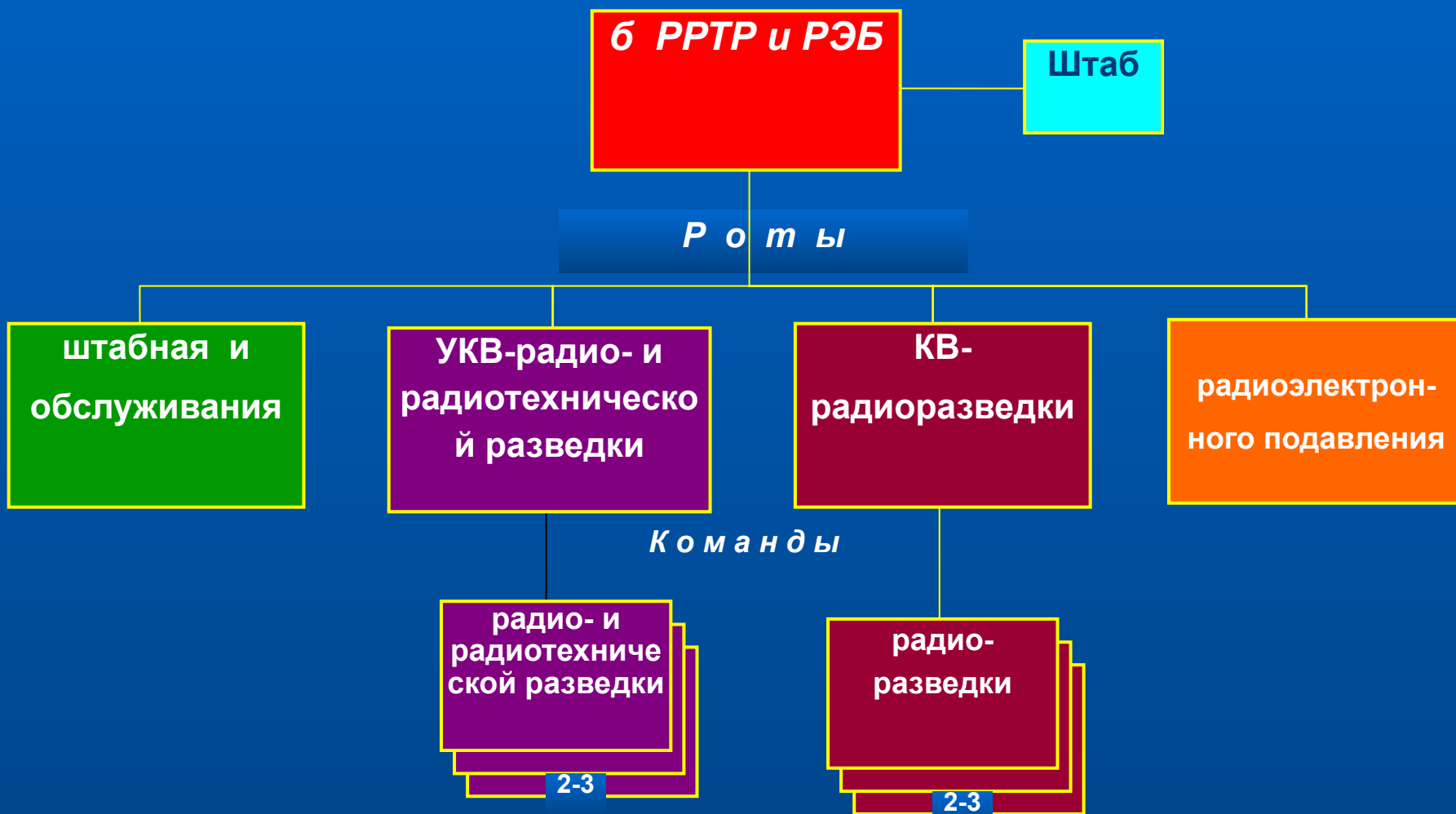
4. Вертолётный комплекс РЭП КВ / УКВ
радиосвязи **ALQ-151 «КВИК ФИКС-2»:** 1,5 - 80 МГц
3 вертолёта *EH-60A*
мощность передатчика помех $P=150$ Вт

5. Вертолётный комплекс РЭП РЛС **ALQ-143**
«МАЛЬТЮЗ»: 8 - 18 ГГц
3 вертолёта *EH-1H*
мощность передатчика помех $P=1$ кВт

Вопрос № 3.

**Силы и средства разведки и РЭБ
сухопутных войск Германии.**

Организация батальона РРТР и РЭБ АК ФРГ



Предназначение

Батальон предназначен для выявления и радиоэлектронного подавления систем и средств КВ и УКВ радиосвязи и РЛС противника в тактическом звене, прежде всего систем разведки, управления огнем артиллерии, войсковой ПВО дивизий первого эшелона

Вооружение

Станции РР:

КВ-р/связи ЕУК-724; ЕК-070/2

УКВ-р/связи Е-1482D; ND-210;

Станции РТР:

AN/MLQ-24;ND-260

Радиопеленгаторы:

КВ-диапазона

NP-100;SER-403K; PST-638

УКВ-диапазона

PST-589;AMW-862;R-2000;

Станции РЭП:

КВ-р/связи ЕК-23 – 4 комплекта;

УКВ-р/связи ЕК-33 – 4 комплекта;

Возможности

батальон способен:

развернуть постов РР:

КВ - р/связи - до 35;

УКВ - р/связи - до 5;

постов РЭП в КВ – 4

в УКВ - 4

постов РТР – 5

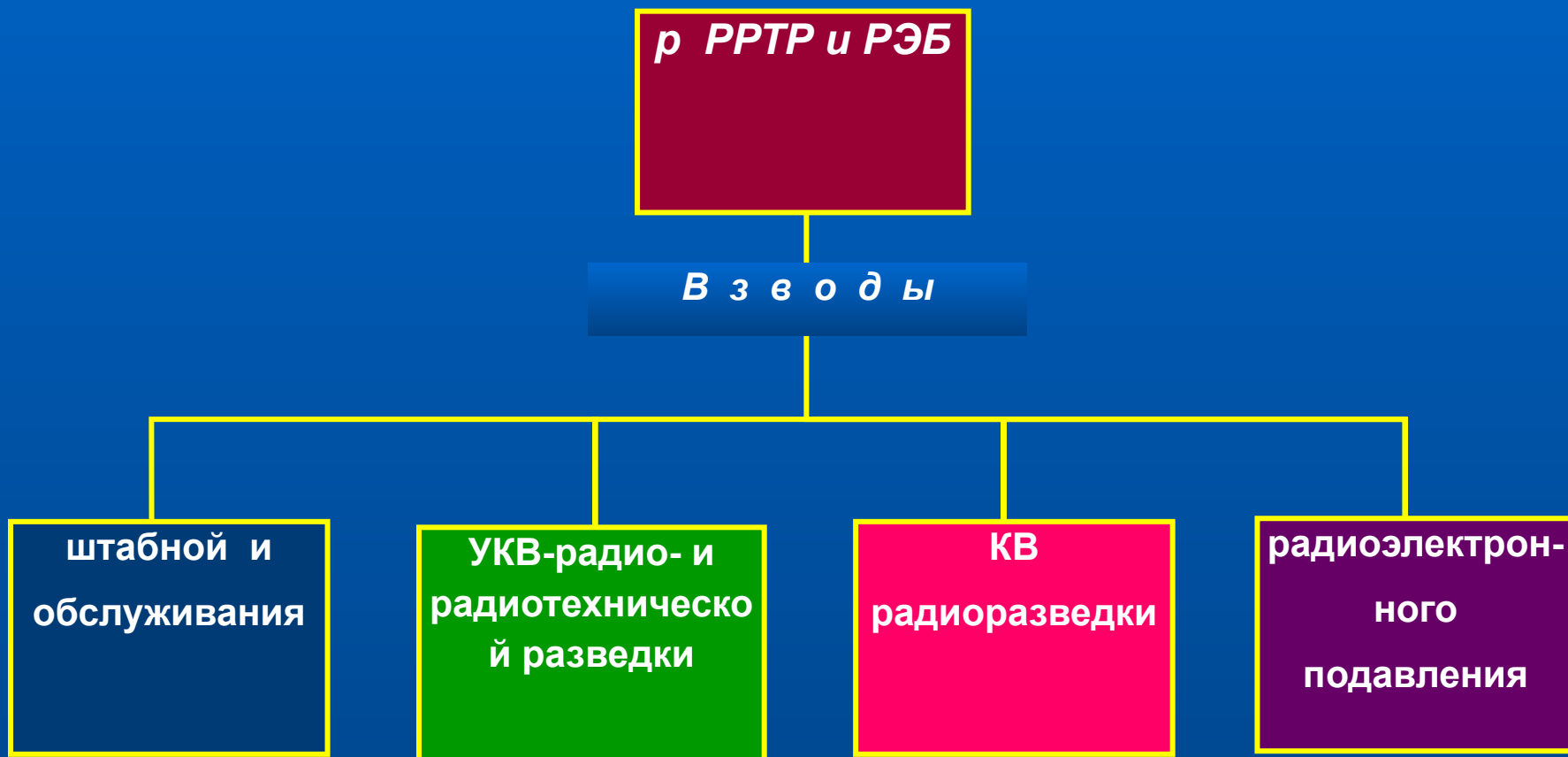
По дальности:

1. Возможность перехвата в КВ диапазоне - 3400 км

2. В УКВ диапазоне - до 60 км

3. Постановки помех в КВ диапазоне - до 40 км

Организация роты РРТР и РЭБ мпд ФРГ



Предназначение

Рота предназначена для выявления и радиоэлектронного подавления средств и систем радиосвязи и РЛС батальонов и полков первого эшелона

Вооружение

Станции РР:

КВ-р/связи EUK-724;

УКВ-р/связи E-1482D;

Станции РТР:

AN/MLQ-24

Радиопеленгаторы:

КВ диапазона SFR-403K;

УКВ-диапазона SFR-2000/D;

Станции РЭП:

КВ -р/связи

ЕК-23 - 3 комплекта;

УКВ-р/связи

ЕК-33 - 5 комплектов

Возможности

Рота способна:

развернуть постов:

РР УКВ-р/связи - до **7**;

РР КВ -р/связи - до **13**;

радиотехнической разведки - **4**;

радиоэлектронного подавления - **8**.

вести периодическое наблюдение за радиосетями, радионаправлениями - **60-80**;

в течение часа определить местоположение до **40 КВ-**, **30 УКВ-** радиостанций, **10 РЛС**.

одновременно подавить до **6 КВ-**, **20 УКВ-** радиосвязей.