

***БРЕНДЫ  
ПОЛОТЕНЦЕСУШИТЕЛЕЙ***

технические особенности



Как вы поняли это наш основной локомотивный бренд. Данные модели имеются на складе в 3х цветах: хром, черный 9005 матовый, белый 9016 матовый. Все модели являются складской программой и приоритетно продавать из наличия. заказывая с производства маржинальность будет ниже.

Изготавливаются полотенцесушители на заводе Ростела в стране Белоруссия, из высококачественной нержавеющей стали. Возможна установка на ГВС (открытый контур).

Производство обладает технологическим оборудованием, позволяющим выполнить электрохимическую полировку изделий, что создает более качественный и эстетичный внешний вид как самого изделия, так и сварочных швов.

Оригинальных соединений в комплекте нет, приобретаются отдельно.

Возможна покраска полотенцесушителей в нашем покрасочном цеху в любой цвет порошкового покрытия в кратчайшие сроки.

Есть возможность сделать электрическим с ТЭНом, Кроме модели NOVANTA.

Профиль труб позволяет доукомплектовать дополнительными аксессуарами.

Квадратный профиль 30x30мм.

Круглый 32мм диаметр.

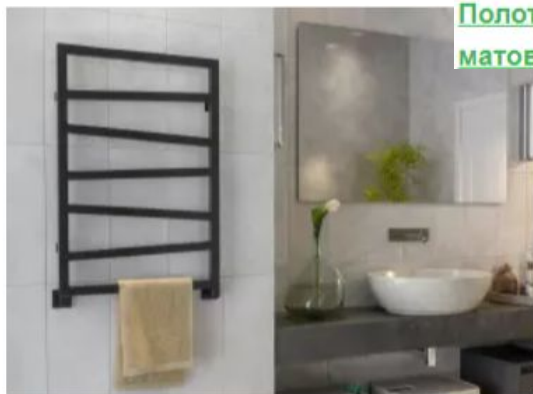




Полотенцесушитель **GUARDO NOVANTA**  
хромированный (водяной)



Полотенцесушитель **GUARDO STRETTO** белый  
матовый RAL 9016 (водяной)



Полотенцесушитель **GUARDO DIAGONALE**  
черный матовый RAL 9005 (водяной)



Полотенцесушитель **GUARDO PIATTO** цвета  
RAL на выбор (водяной)



Бренд изготавливает и полотенцесушители из черной стали. На нашем складе имеются модели Banga - в хроме (гальваника) и белый 9016 глянцевый; Athena A;E;S - электрические модели с сухим кабелем на складе в цвете хром (гальваника), белый 9016 глянцевый.

Поскольку металл изготовления черная сталь, **установка на ГВС запрещена!**  
В основном реализуем п/с Purmo под электрику с ТЭНом.

Не осуществляем покраску порошковым покрытием, так как модели имеют пластиковые независимые крепления, что делает затруднительным покраску всего изделия в один цвет. Модели с сухим кабелем не красятся. (модель Athena A,S,E)

В отдельных случаях можно покрасить п/с Purmo. **Обратите внимание!! Покраска креплений жидкими красками возможна только по палитре RAL K7 Classic, других цветов не представлено!**

Оригинальных соединений в комплекте нет, приобретаются отдельно.



**Purmo Athena A**



**Purmo Athena S**



**Purmo Athena E**

**Purmo Banga**





TERMINUS

Одно из крупнейших производств на территории РФ. Производство находится в городе Электросталь. Для производства продукции компания использует только высококачественную нержавеющую сталь марки AISI 304L с высоким содержанием легирующих элементов, Ni и Cr, это позволяет изделиям сохранять стойкость к агрессивным коррозионным средам, что существенно продлевает срок их эксплуатации.

У компании Терминус есть установка контактно-рельефной сварки, разработанная по индивидуальному заказу зарубежными партнерами, производящими подобное оборудование для заводов: Mercedes, Toyota, Citroen. Сваренные на таком оборудовании детали обеспечивают 100% герметичность шва и надежность изделия!

Производство "Терминус" имеет большой модельный ряд линеек Эконом, Стандарт, Luxury, Electric. С модельным рядом можете ознакомиться в каталоге. У линейки Luxury в комплекте присоединительные вентили. У линейки Стандарт в комплекте присоединительные уголки.

Имеем складскую программу полотенцесушителей линейки Эконом и Стандарт. Все п/с в изначальном виде "хром". Имеются складские остатки и у поставщика.

Доступна покраска в любой тип покрытия и цвет в нашем цеху, за исключением моделей Electric.

Допустима установка на ГВС (открытый контур).

# VENETTO

Отдельная люкс линейка полотенцесушителей и дизайн-радиаторов из нержавеющей стали. Производятся также на заводе Terminus из высококачественной нержавеющей стали.

В комплект поставки входит все необходимое для установки и подключения. Вентили в комплекте, квадратные или круглые в зависимости от профиля изделия.

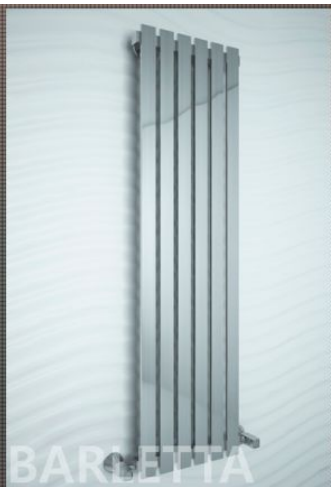
В наличии на нашем складе не представлены, все позиции под заказ в производство.

Доступна покраска в любой цвет в нашем цеху.

Из линейки полотенцесушителей есть возможность дополнительно установить деревянные вставки между перекладинами, что придает более эстетичный внешний вид. При этом “барашки” на вентилях будут выполнены из дерева в том же цвете что и вставки.

Доступные цвета дерева можно найти в каталоге в шоу-руме.

Допустима установка на ГВС (открытый контур).





# IRSAP

Итальянский бренд дизайн радиаторов и полотенцесушителей. Все модели, представленные на сайте, имеются в наличии на нашем складе в белом 9016 глянцевом цвете.

Изготавливают п/с из черной стали. **Установка на ГВС запрещена!**

Можно реализовать как электрический с ТЭНом.

Оригинальные соединения в комплект поставки не входят.

Покраска в нашем цеху доступна некоторых моделей полноценно, а некоторых не полностью, так как имеют пластиковые независимые крепления.

Со списком моделей и возможностью покраски в порошковое покрытие ознакомьтесь с файлом "Полотенцесушители IRSAP". Также можно посмотреть выставочные образцы в нашем шоу-руме. Пользуйтесь этой информацией при продаже.

Складская программа имеет высокую маржинальность.



Бренд РОСТЕЛА производится в стране Белоруссия. Высокие технологии электрохимической полировки делают изделия качественными и эстетичными.

Часть ассортимента имеется на нашем складе, с круглым и квадратным профилем. Приезжают п/с в 3 цветах: хром, белый матовый 9016, черный матовый 9005. Оригинальные соединения в комплект поставки не входят. В нашем цеху мы не красим модели данного бренда.

Есть возможность сделать электрическим с ТЭНом.

Завод РОСТЕЛА сотрудничает с финским брендом FINCOPPER, который изготавливает полотенцесушители из меди. В случае запроса п/с из меди, возможно заказать в производство.





Terma Sp. z o.o. является производителем дизайн-радиаторов и полотенцесушителей, электронагревателей, строительных машин, а также реабилитационного оборудования. 25ти летний опыт позволяет производить товары, которые служат людям не только в Польше, но и в более чем 40 странах мира, на четырех континентах.

Изготавливают изделия из черной стали, покрыты порошковой окраской или гальваническим покрытием (хром, золото).

**Установка на ГВС запрещена!**

Бренд терма имеет огромный ассортимент моделей полотенцесушителей и дизайн-радиаторов. На нашем складе представлена часть наиболее популярных моделей в цветах: белый 9016 глянцевый, черный 9005 матовый, черный текстурный (metallik-black), хром (гальваника).

Мы не красим полотенцесушители и дизайн радиаторы бренда Terma у себя в цеху, так как все модели с завода поставляются заправленные маслом для отопительных систем, и завод имеет свою богатую линейку цветов порошкового покрытия.

В основном реализуем модели как электрические с ТЭНом, где услугу заправки продавать не обязательно, так как уже заправлены с завода.

Разница между полотенцесушителем и дизайн радиатором заключается в первую очередь во внешнем виде, а также в технических характеристиках изделия: толщина стали больше у дизайн радиаторов и выше теплоотдача. Однако производитель Terma не рекомендует использовать радиаторы в системах отопления без дополнительных фильтров очистки. Содержание внутренней щелочи в теплоносителе быстро разъест черную сталь, что приведет к внутренней коррозии и не долговечности изделия.



# SECADO

Компания SECADO – производитель высококачественных полотенцесушителей и дизайн-радиаторов (водяных и электрических) из бесшовной латунной трубы и нержавеющей стали с разным диаметром и сечением труб

Изделия из латуни покрываются термостойким лаком. Покраска всех изделий доступна только на заводе производителя. Не красятся в нашем цеху.

При изготовлении латунных полотенцесушителей и дизайн-радиаторов применяется пайка припоем, с содержанием цветного металла.

Допустима установка на ГВС.

Оригинальные соединения поставляются в комплекте с изделием.

Отсутствует наличие на нашем складе, все позиции заказываются или из наличия поставщика или в производство.





Турецкое производство с 40 летним опытом работы.

Производство изготавливает полотенцесушители и дизайн радиаторы из нержавеющей стали и алюминия.

Большой ассортимент нестандартных форм и размеров позволит выбрать модель подходящую под любой интерьер.

В большинстве случаев полировка изделий из нержавеющей стали происходит вручную, а также шлифовка.

Ценовой сегмент ассортимента - средний+, люкс.

Отсутствуют на нашем складе, доступны к заказу из наличия со склада поставщика или заказ в производство.

Модели из нержавеющей стали могут быть покрашены в нашем цеху.

Производство имеет собственную палитру специальных цветов.

Присоединительная арматура в комплект поставки не входит, приобретается отдельно.



**STP**

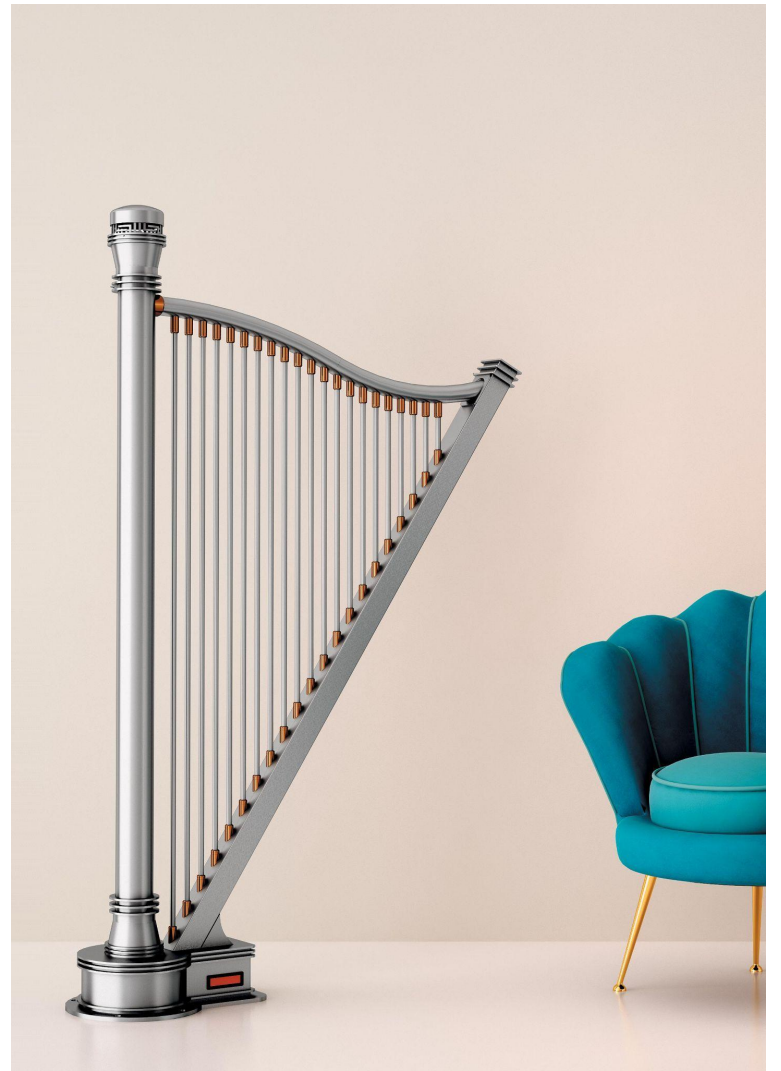
Шлифованный сатин



**MRP**

Зеркальная полировка







# SAMVALINI



Водяные и электрические дизайн полотенцесушители.

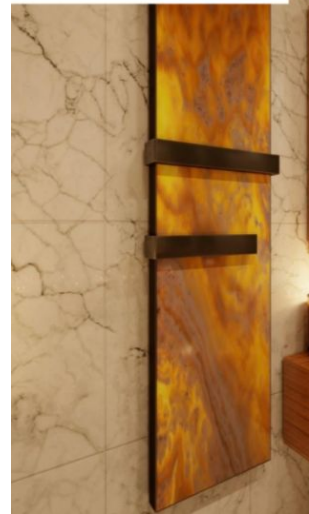
Отличительной чертой является внешний вид и сама конструкция изделия.

Передняя панель имеет прямоугольную форму и может быть исполнена из стекла - базовый RAL, изображение на выбор, матовое стекло, зеркало; и камень - гладкий с глянцевым, цвета металл.

По контуру изделия накладывается профиль из анодированного алюминия в 4 базовых цвета: SAMVALINI серебро, жемчуг, бронза, черный.

Полотенцедержатели приобретаются отдельно и имеют 2 формы: стандартный, короткий.

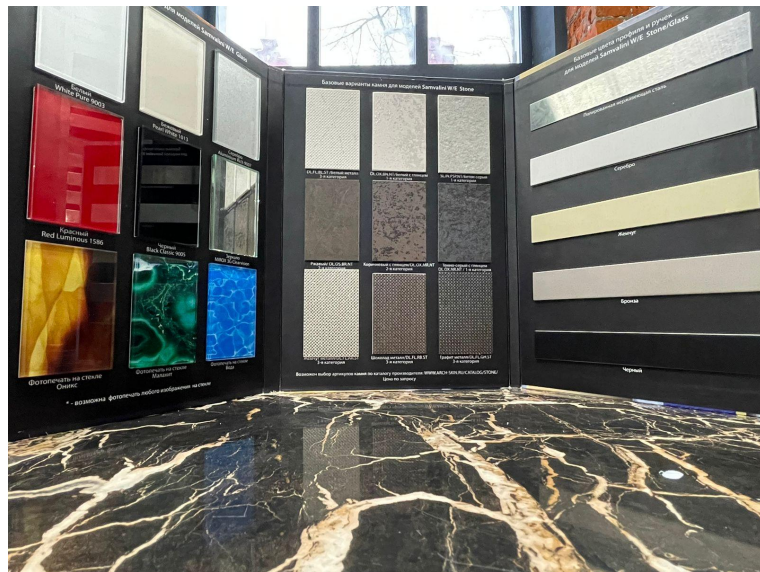
Выполнены из анодированного алюминия из 5 базовых цветов: серебро, жемчуг, бронза, черный, полированная нержавеющая сталь (только вида "стандарт")



По контуру изделия накладывается профиль из анодированного алюминия в 4 базовых цветах:  
серебро, жемчуг, бронза, черный.

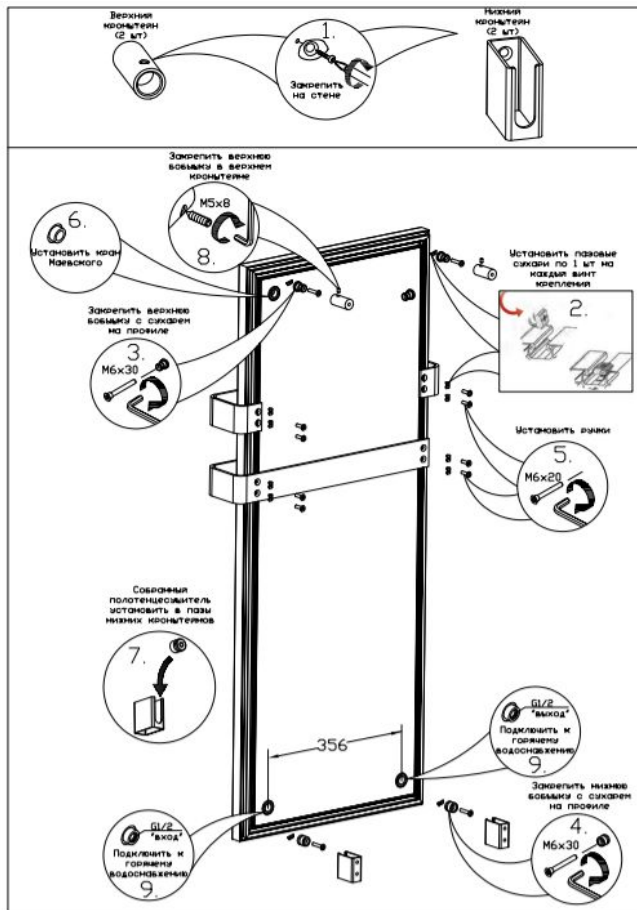
Полотенцедержатели приобретаются отдельно и имеют 2 формы: стандартный, короткий.

Выполнены из анодированного алюминия из 5 базовых цветов: серебро, жемчуг, бронза, черный, полированная нержавеющая сталь (только вида "стандарт")



Базовая палитра панелей, их цветов, а также цвета профилей и держателей

# ВОДЯНОЙ

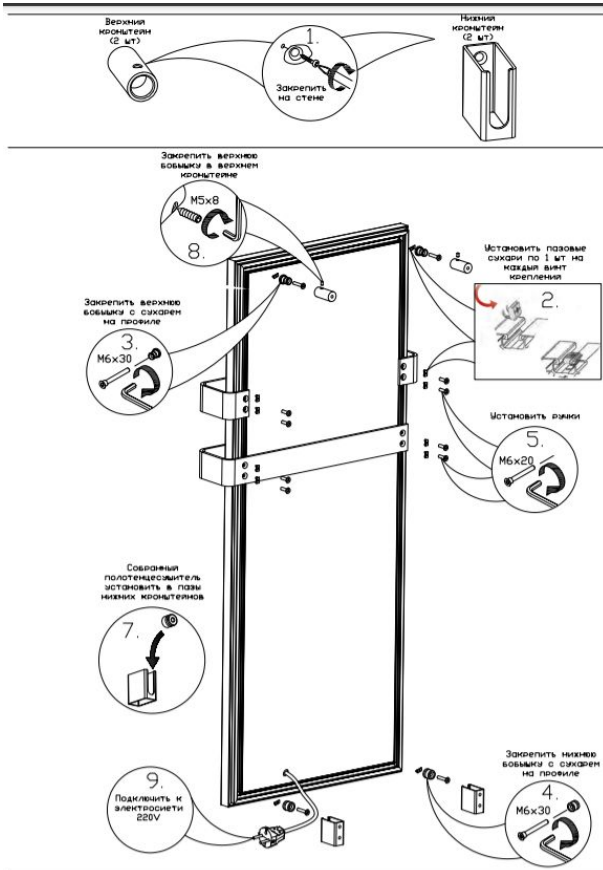


Внутренняя конструкция - медный змеевик, через который протекает теплоноситель. Допускается установка на ГВС!

В комплекте с полотенцесушителем настенные крепления, клапан маевского.

Для полотенцесушителей по всему контуру вырезаны пазы, куда крепятся держатели, возможна установка горизонтально.

# ЭЛЕКТРИЧЕСКИЙ



Модели электро имеют в качестве нагревательного элемента сухой кабель с нагревающей жилой. Кабель проходит по контуру и внутри изделия.

Температура нагрева лицевой поверхности регулируется встроенным термодатчиком, расположенным внизу лицевой поверхности. Диапазон рабочего нагрева от 0 до 55 градусов. Цвет блока только черный.

Электрические модели могут комплектоваться дополнительной подсветкой с пультом дистанционного управления (**только модели в электрическом исполнении**). Варианты LED-подсветки: белая холодная, белая теплая, цветная (1 цвет на выбор по предварительному согласованию).

Цвет стекла пульта по умолчанию — RAL 9006 GREY METAL (СЕРЫЙ МЕТАЛЛИК). Доступны другие цвета:



просмотр цвета пульта ДУ на сайте  
[Delumo.ru](http://Delumo.ru)