



Введение в профессию



Преподаватель: Жилина Екатерина Валерьевна

**Плеханов Георгий Валентинович (1856—1918),
русский революционер, теоретик и пропагандист
марксизма.**



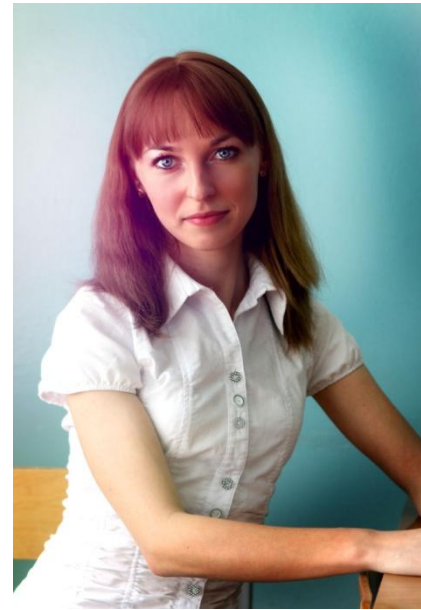
Кафедра экономики и управления на предприятиях торговли и общественного питания



Заведующий кафедрой – Тимирьянова
Венера Маратовна,
к.э.н., доцент



Зам. Заведующего
кафедрой – Волкова
Ангелина Сергеевна



Время работы кафедры

График работы кафедры: 8.00 – 17.00 час.

Ср. Пят. – Дни Преподавателей с 10:00 до 16:00

Пн. Ср. Пят. – Дни Заведующего с 10:00 до 16:00



Контакты



<https://vk.com/club43091108> Жилина Е.В.

<http://www.timiryanova.ru/> Тимирьянова В.М.

<http://www.reu-ufa.ru/> сайт института

<https://vk.com/club77209578> расписание

<https://vk.com/club52181367>

Студенческое научное общество (СНО) – научное общество, деятельность которого направлена на создание условий для всестороннего и наиболее полного развития творческого и научного потенциала студентов

Особенности обучения





ПЕРВОЕ СЕНТЯБРЯ



ПОСЛЕДНИЙ СЕМЕСТР

pikabu.ru

- **Рейтинг** - с английского rating - это отметка, некоторая численная характеристика какого-либо качественного понятия.
- **Рейтинг** - индивидуальный числовой показатель оценки достижений в классификационном списке.



<i>История</i>
<i>История управленческой мысли</i>
Философия
Иностранный язык
Экономическая теория
<i>Микроэкономика</i>
<i>Макроэкономика</i>
Введение в профессию: основы профессиональной деятельности и организация научно-исследовательской работы
Правоведение
Психология
Социология

Дисциплины по выбору
Культурология
Моделирование делового имиджа

Математика
<i>Математика</i>
<i>Математический анализ</i>
<i>Теория вероятностей и математическая статистика</i>
Статистика
<i>Теория статистики</i>
<i>Социально-экономическая статистика</i>
Методы принятия управленческих решений
Информационные технологии в менеджменте

Информационные технологии

Эконометрика и моделирование в менеджменте

Математическая статистика

Дисциплины по выбору

Электронно-цифровая подпись

Компьютерная графика и мультимедийные технологии

Теория менеджмента

Теория организации

Организационное поведение

Маркетинг

Учет и анализ

Управленческий учет

Финансовый учет

Цикл финансовых дисциплин

Финансовый анализ

Финансовый менеджмент

Стратегический менеджмент

Управление человеческими ресурсами

Безопасность жизнедеятельности

Деловые коммуникации

Теория менеджмента: история управленческой мысли

Экономика фирмы

Корпоративная социальная ответственность

Бухгалтерский учет

Экономический анализ

Финансы

Инвестиционный анализ

Методы моделирования управленческих, экономических и бизнес процессов

Иновационный менеджмент

Бизнес-планирование

Методы и инструменты менеджмента

Антикризисное управление

Маркетинговые исследования

Государственное и муниципальное управление

Дисциплины по выбору

Русский язык и культура речи

Документационное обеспечение управления

Иностранный язык (Иностранный язык профессиональной деятельности)

Иностранный язык делового общения

Товароведение потребительских товаров

Управление оптово-посредническими операциями

Организация конкурсных закупок

Организация производства и обслуживания на предприятиях общественного питания

Экономика и управление розничными торговыми сетями

Менеджмент на предприятии общественного питания

Менеджмент торговой организации

Управление конкурентоспособностью

Основы электронной коммерции

Планирование на предприятии

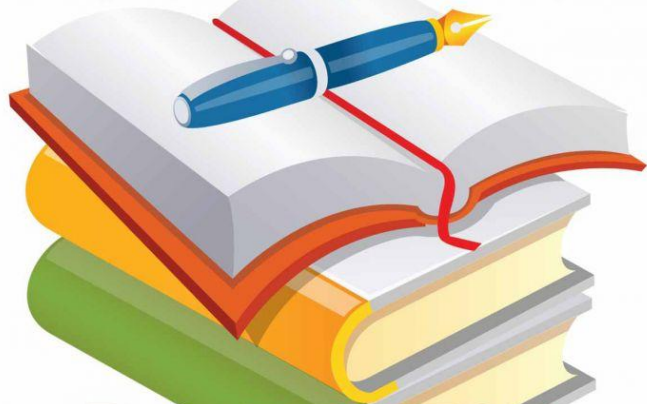
Учебная практика

Производственная практика

Итоговая государственная аттестация




КУРСОВЫЕ



РАБОТЫ

Экономическая теория	1
<i>Макроэкономика</i>	2
Теория менеджмента	1
<i>Организационное поведение</i>	4
Стратегический менеджмент	6
Маркетинговые исследования	7

A 3D rendered folder, possibly made of metal or plastic, shown from a three-quarter perspective. The folder is light gray with a darker gray spine on the left. The text is printed in a bold, blue, sans-serif font. The folder is slightly open, showing a stack of papers inside.

**Оформление
курсовых
работ**

Требования к оформлению работы:

Формат текста: Times New Roman

Авто-перенос слов по всему тексту

Размер шрифта 14 пт

Междустрочный интервал 1,5.

Абзац имеет отступ 1,25 см.

Поля: левое - 3см, верхнее и нижнее – 2,5 см, правое - 1 см.

Размер шрифта сносок, таблиц, приложений – 12 пт.

Выравнивание текста – по ширине, без отступов.

Абзац – 1,25 см.

Номер страницы: внизу по середине без точки в конце.

Название глав: жирным, по центру

Название подпунктов: жирным, по левому краю, абзац 1,25

Ссылки в тексте на рисунки и таблицы [23, с.50]

В тексте : (рис. 2.1.) (табл. 2.6.)

Значения понятия «фальсификация» ^[1]

Сфера/Автор	Значение
Производное от латинского	а) преднамеренное искажение чего-либо; б) изменение с корыстной целью вида или свойств объекта.
Судебная экспертиза	изготовление поддельных объектов, имитирующих подлинные, подмена подлинного ложным
ФЗ «О качестве и безопасности пищевых продуктов» ст.29	умышленное изменение товаров имеющие скрытые свойства и качество, информация о которых является заведомо неполной и недостоверной
Словарь-справочник «Товароведение и экспертиза непродовольственных товаров»	преднамеренные действия, направленные на обман круга лиц путем введения в оборот товаров с нарушением прав интеллектуальной и промышленной собственности и/или товаров, умышленно измененных, имеющих скрытые свойства и качества, информация о которых является неполной или недостоверной

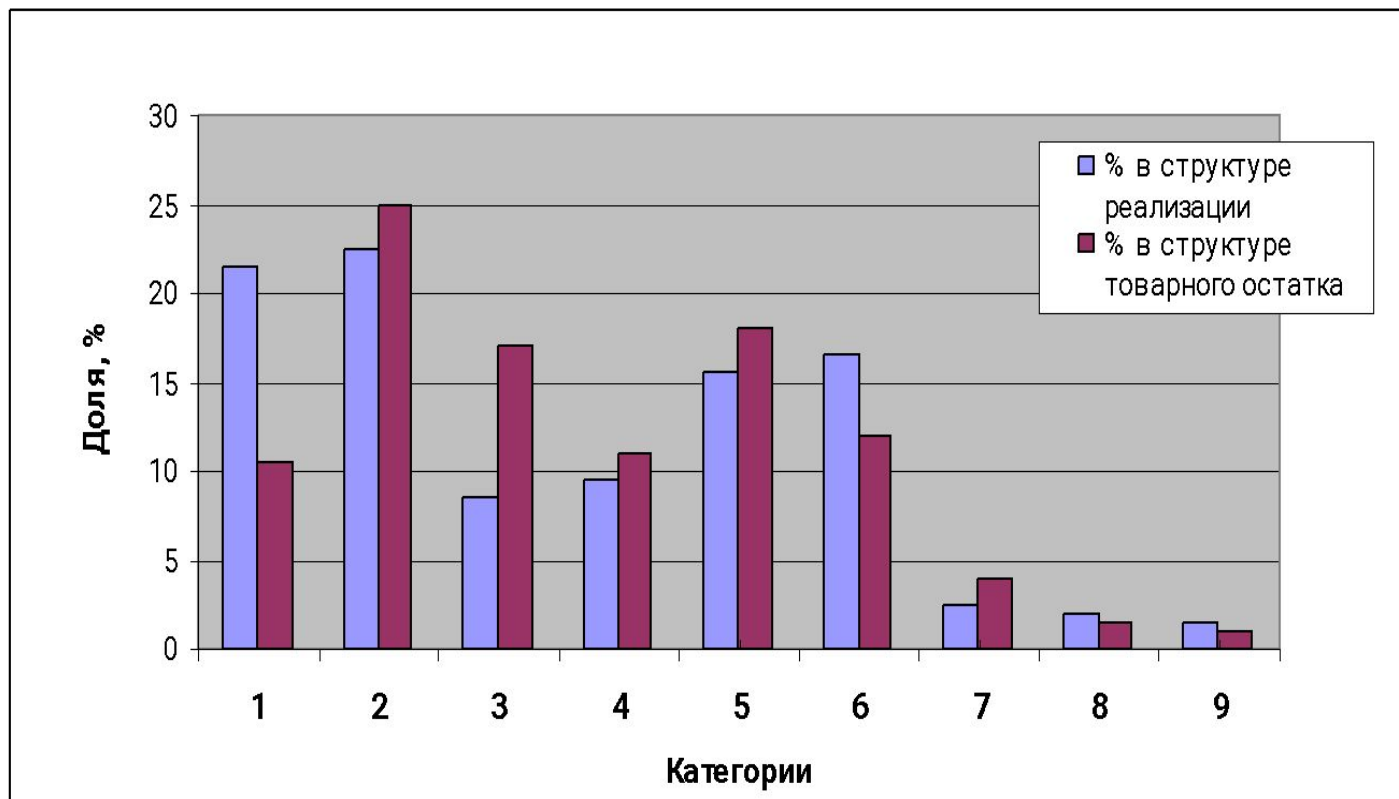


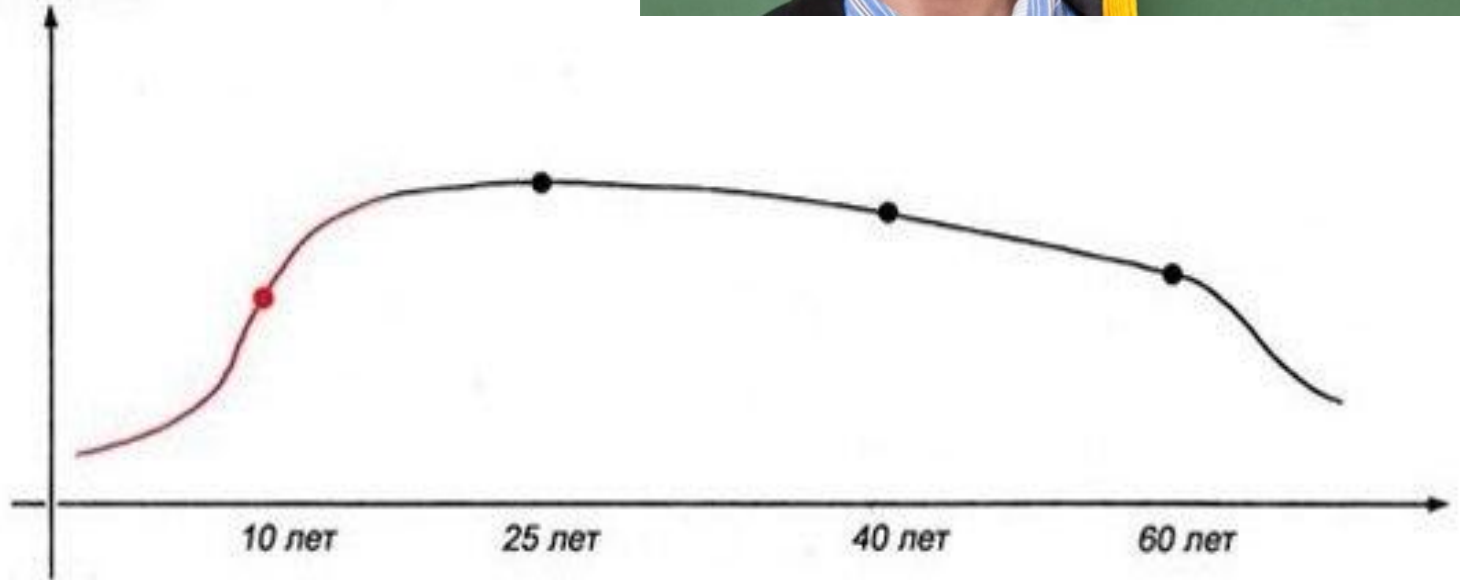
Рис. 1.1. Взаимосвязь видов фальсификации товара с его характеристиками



АНТИ ПЛАГИАТ

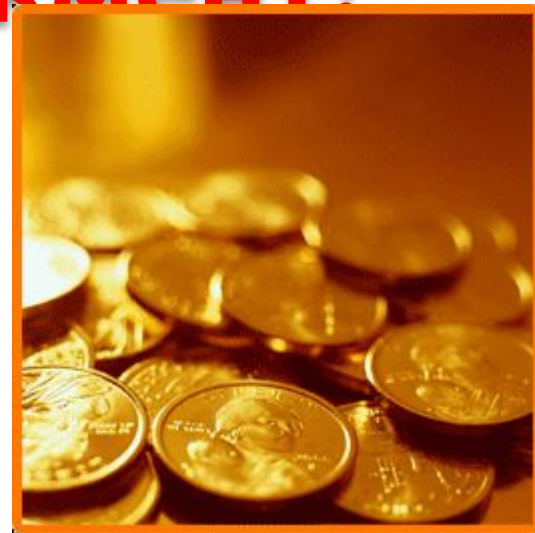


Уровень
интеллекта





Что такое менеджмент?



Менеджмент (от англ. management — управление, организация)





Цели менеджмента:

- получение (увеличение) прибыли;
- повышение эффективности хозяйствования;
- удовлетворение потребностей рынка;
- решение социальных вопросов.

менеджеров подразделяют на три основные группы:

- высший уровень (top manager) — это генеральные директора, директора, члены правления предприятия;
- среднее звено (middle manager) — руководители управлений, отделов, цехов;
- низшее звено (entry manager) — руководители подотделов, секторов, бригад, групп



Экономика (от греч. oіkonотікё, буквально— искусство ведения домашнего хозяйства)

Наука, которая исследует, как люди в условиях ограниченности ресурсов удовлетворяют постоянно растущие потребности.





ТРУД

ЗЕМЛЯ

Капитал

**Предпринимательские
способности**



Если все деньги мира разделить поровну,
каждому достанется 20 тыс. долларов

Половина богатства всего мира сосредоточена в руках 2% населения Земли.

На долю беднейшего населения Земли приходится лишь 1% мирового благосостояния.

Джим Коллинз, автор мировых бестселлеров «От хорошего к великому» и «Построенные навечно» изучил опыт 400 успешных управленцев и составил список самых эффективных из них. Имена некоторых менеджеров, вошедших в десятку, Вам хорошо знакомы, но некоторые, вероятно, Вас удивят.

Менеджеру необходимы:

Грамотная речь

Хорошая память

Высокая эмоционально - волевая
устойчивость

Развитые коммуникативные и
организаторские способности

Готовность к разумному риску

- законодательные и нормативные правовые акты;
- законодательство о труде;
- основы рыночной экономики, предпринимательства;
- конъюнктуру рынка рабочей силы и образовательных услуг;
- порядок ценообразования и налогообложения;
- основы маркетинга;
- современные концепции управления персоналом;
- - основы трудовой мотивации и системы оценки персонала;
- формы и методы обучения и повышения квалификации кадров;
- порядок разработки трудовых договоров (контрактов);
- методы и организацию менеджмента;
- основы технологии производства и структуру управления, их кадровый состав;
- основы общей и социальной психологии, социологии и психологии труда;
- основы производственной педагогики; -
- этику делового общения;
- - передовой отечественный и зарубежный опыт в области управления персоналом;
- основы организации делопроизводства;
- правила и нормы охраны труда.