

Северный Кавказ

Работу выполнила
Матистович Виктория
ученица 8 класса
ГОУ СОШ №658

Санкт – Петербург
2010 год

ГЕОГРАФИЧЕСКОЕ ПОЛОЖЕНИЕ



На огромном перешейке между Черным и Каспийским морями, от Таманского до Апшеронского полуострова расположились горы Кавказа.



Северный Кавказ-

это самая южная часть
Российской территории.

По гребням Главного
Кавказского хребта
проходит граница
России со странами
Закавказья.



Область Северного Кавказа расположена на границе умеренного и субтропического поясов.



Для жителя равнин горы Кавказа - яркий пример «многоэтажности» природы.

РЕЛЬЕФ И ГЕОЛОГИЧЕСКОЕ СТРОЕНИЕ



Кавказ – молодое горное сооружение, образовавшееся в период альпийской складчатости.

В состав Кавказа входят: Предкавказье, Большой Кавказ и Закавказье.

К России относятся лишь Предкавказье и северные склоны Большого Кавказа.

От Черноморского побережья до горы Эльбрус располагается Западный Кавказ, от Эльбруса до Казбека – Центральный Кавказ, к востоку от Казбека до Каспийского моря – Восточный Кавказ.



Территория Кавказа относится к Средиземноморскому геосинклинальному поясу.

На остальной территории Предкавказья развито среднепалеозойское складчатое основание. (Палеозойская эра – это 300 млн лет назад.)



Северные горы Кавказа образуют хребты Скалистый, Пастбищный и Черные горы. Они имеют куэстовое строение – это гряды, у которых один склон пологий, а другой – круто обрывающийся.



Цепи Западного Кавказа начинаются близ Таманского полуострова. Вначале это даже не горы, а холмы с мягкими очертаниями. Повышаются они при движении к востоку.



Горы Фишт и Оштен – самые высокие части Западного Кавказа – покрыты снежниками и ледниками.



В Центральном Кавказе находятся самые высокие вершины – двуглавый Эльбрус, потухший вулкан, самая высокая вершина России и Казбек.



КЛИМАТ

Положение Кавказа переходит от умеренного к субтропическому климату.

Средняя температура июля всюду превышает +20 градусов Цельсия, а лето продолжается 4,5 до 5,5 месяцев.



Средние температуры января колеблются от -10 до +6 градусов Цельсия, а зима длится всего лишь два-три месяца.



На Северном Кавказе находится город Сочи, где самая теплая в России зима с температурой января +6,1 градуса Цельсия.



Основным источником влаги для Северного Кавказа является Атлантика. Поэтому западные районы Кавказа отличаются большим количеством осадков. Из-за этого на Востоке региона часто бывают засухи и суховеи.



Климат высокогорий сильно отличается от равнинных и предгорных частей.

- **Первое главное отличие** состоит в том, что в горах выпадает гораздо больше осадков.
- **Второе отличие** климата высокогорий – уменьшение теплого сезона из-за понижения температуры воздуха с высотой.
- **Третье отличие** высокогорного климата – удивительное его разнообразие от места к месту в связи с высотой гор, экспозицией склона, близости или удаленности от моря.
- **Четвертое отличие** – своеобразие атмосферной циркуляции.



ВНУТРЕННИЕ ВОДЫ

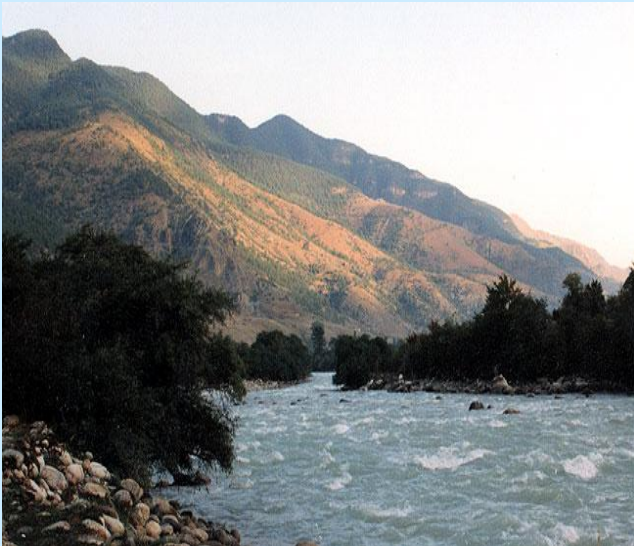
Реки Северного Кавказа многочисленны и так же, как рельеф и климат, четко делятся на равнинные и горные.

Многочисленны бурные горные реки, основным источником питания которых служат снега и ледники в период таяния.

Терек



Кубань



Наиболее крупные реки – Кубань и Терек, а также берущие начало на Ставропольской возвышенности Егорлык и Калаус.

ПОЧВЫ



Богатство Кавказа – это плодородные почвы.

В западной части Предкавказья преобладают черноземы, а в восточной каштановые почвы. Почвы Черноморского побережья используются под сады, ягодники, виноградники.

ИСТОРИЯ



Территория Северного Кавказа с древнейших времен обжита человеком. Здесь обитают многочисленные мелкие и крупные народы, говорящие в основном на языках кавказской семьи.

РАСТИТЕЛЬНЫЙ И ЖИВОТНЫЙ МИР

Кавказ весьма разнообразен, на нем обитает множество зверей.

Тур Кавказский каменный козел



Кабан



Барсук



Белка Кавказская



Лесная мышь



Ушастый еж



Лиса



Волк



Камышовый кот



Лесная куница



Сова



Орел



Сойка



Поползень



Растительный покров Кавказа так же разнообразен.

Альпийские луга



Альпийские лютики



Незабудки



Вероника



Дикая лилия



Тисс



Бук восточный



Кизильник



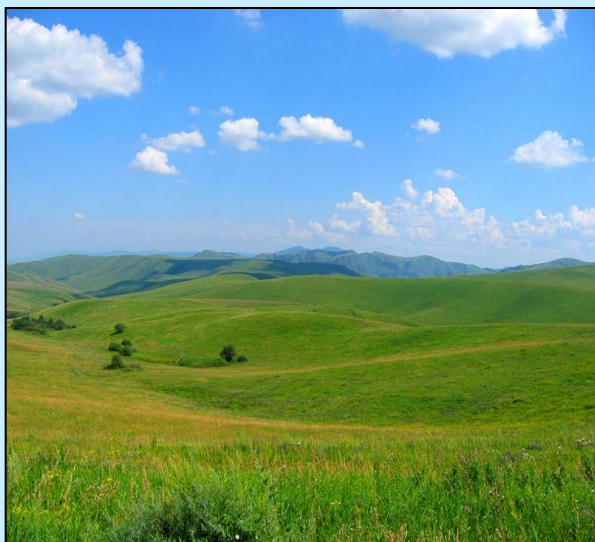
Дуб



ПРИРОДНЫЕ ЗОНЫ

Природные ландшафты Северного Кавказа многообразны. На территории региона можно выделить три зоны: равнинная (степная), предгорная и горная.

Равнина

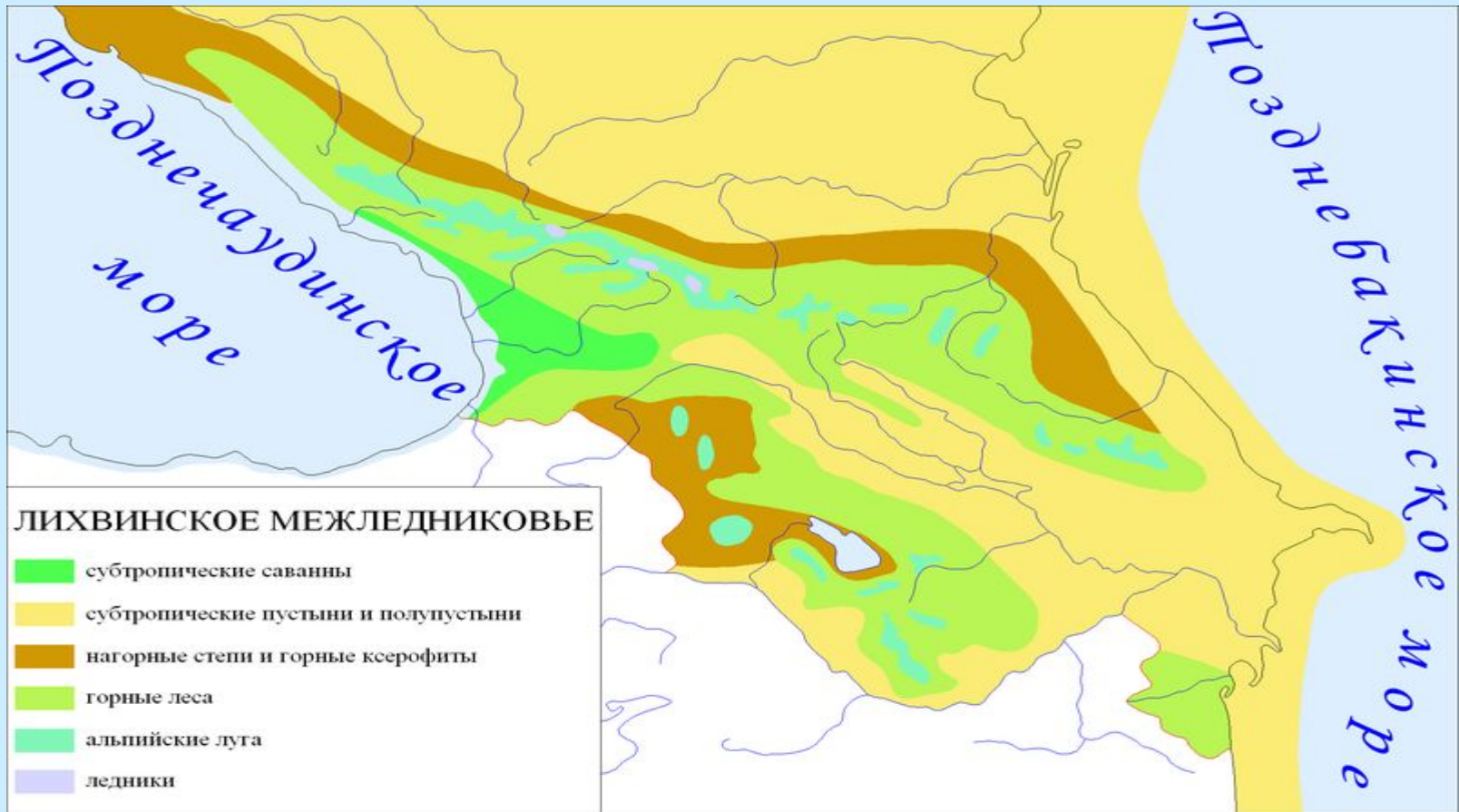


Предгорье



Горы





В горах Большого Кавказа отчетлива выражена **высотная поясность**.

Нижний пояс занимают широколиственные леса. Выше леса из бука, которые переходят в смешанные, а потом в елово-пихтовые леса. За ними на горно-луговых почвах располагаются пышные субальпийские луга. Они переходят в низкотравные альпийские луга, за которыми пояс снежников и ледников.

ПРИРОДНЫЕ РЕСУРСЫ

Сложная история геологического развития региона – причина богатств недр Кавказа различными полезными ископаемыми.

Главное богатство – месторождение нефти и газа. В центральной части Большого Кавказа добывают полиметаллические руды, вольфрам, медь, ртуть, молибден.



ЭКОЛОГИЧЕСКИЕ ПРОБЛЕМЫ ТЕРРИТОРИИ

Существует организация **«Экологическая вахта по северному Кавказу»**.

Основалась организация с 1997 года. Ее статус: общественная благотворительная организация.

Области деятельности: защита окружающей среды, охрана дикой природы.

ОЛИМПИАДА 2014



Всем известно, что в Сочи на Красной Поляне в 2014 г. будут проводиться Олимпийские игры.



Сейчас в Сочи идет активная подготовка к Олимпиаде. На Красной Поляне строятся новые трассы, стадионы, площадки.



Сочи 2014

