

*Игра: "Знатоки
дорожного
движения"*



1. Представление команд

- ✓ Название команды*
- ✓ Девиз*
- ✓ Выбор капитана*



II.

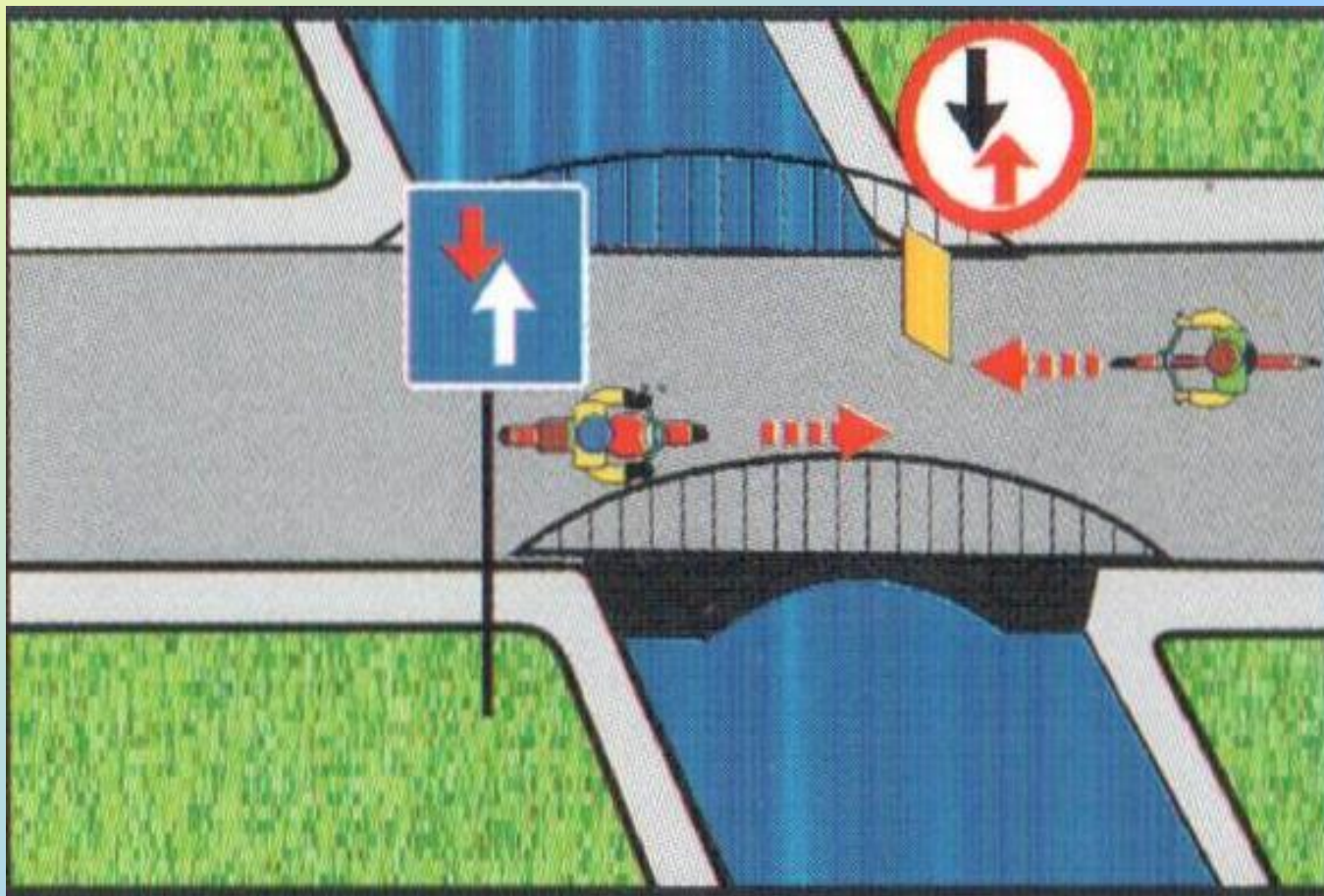
Разминка

Кому должны подчиняться водители и пешеходы, если сигналы регулировщика противоречат сигналам светофора:



- 1. Сигналам светофора;**
- 2. Сигналам регулировщика;**
- 3. Действовать по своему усмотрению.**

Кто проедет первым?



1. Велосипедист

2. Мотоциклист

С каким из дорожных знаков применяется следующая разметка?



1



2

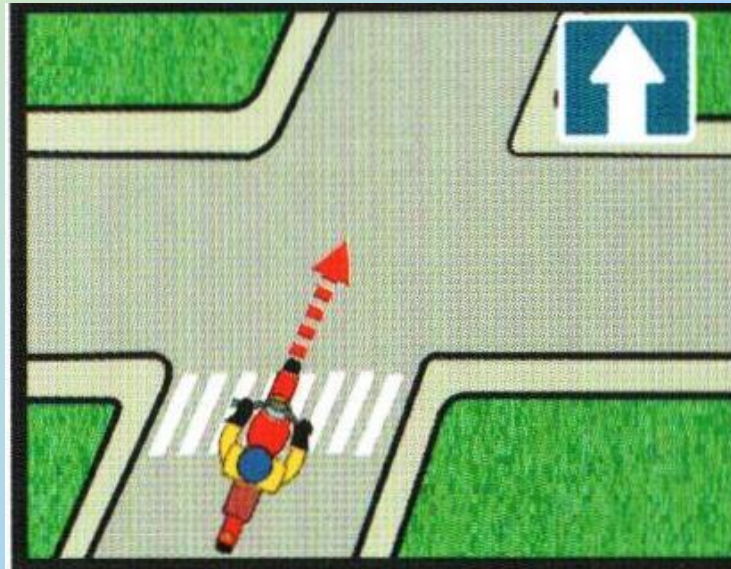


3



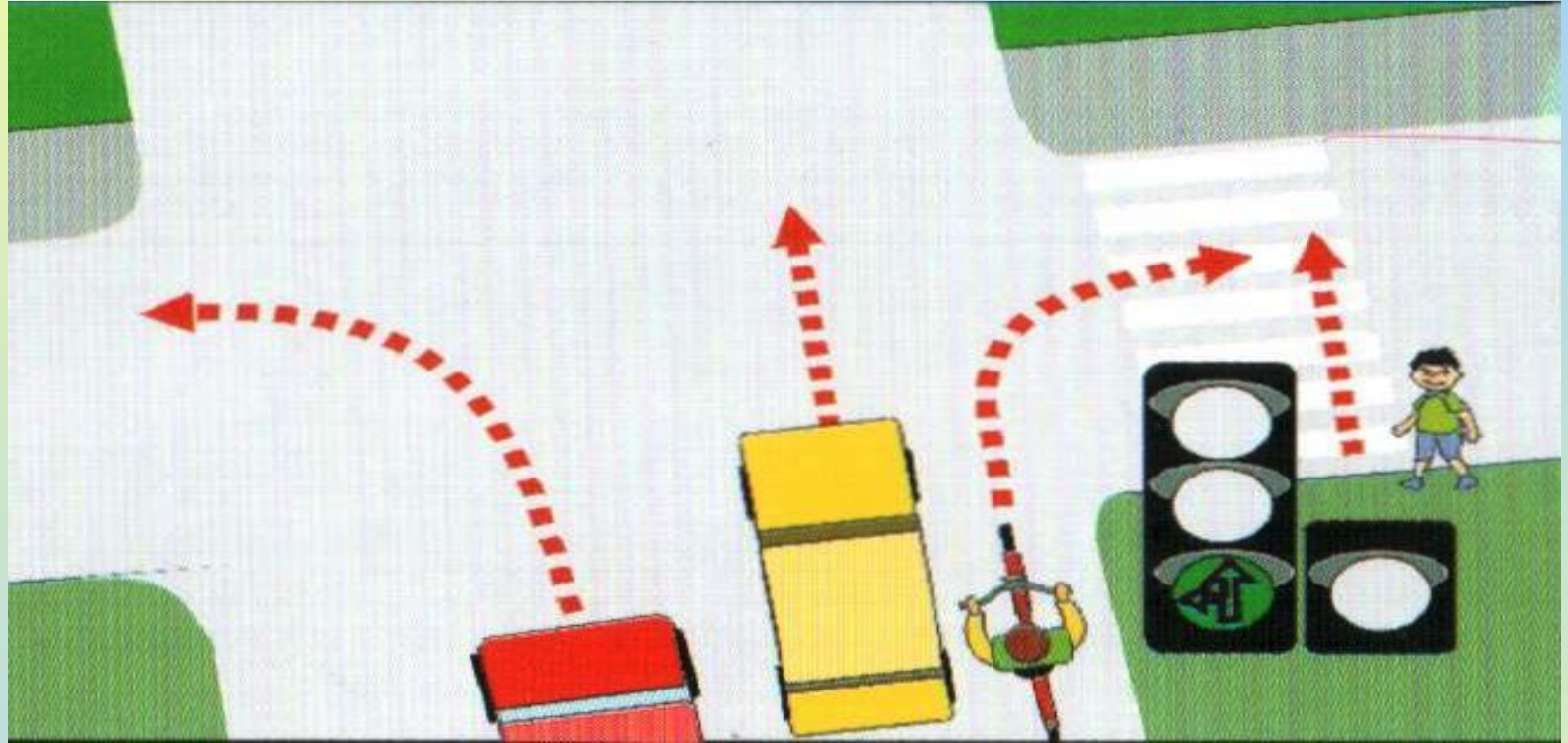
4

**Этот дорожный знак показывает,
что впереди**



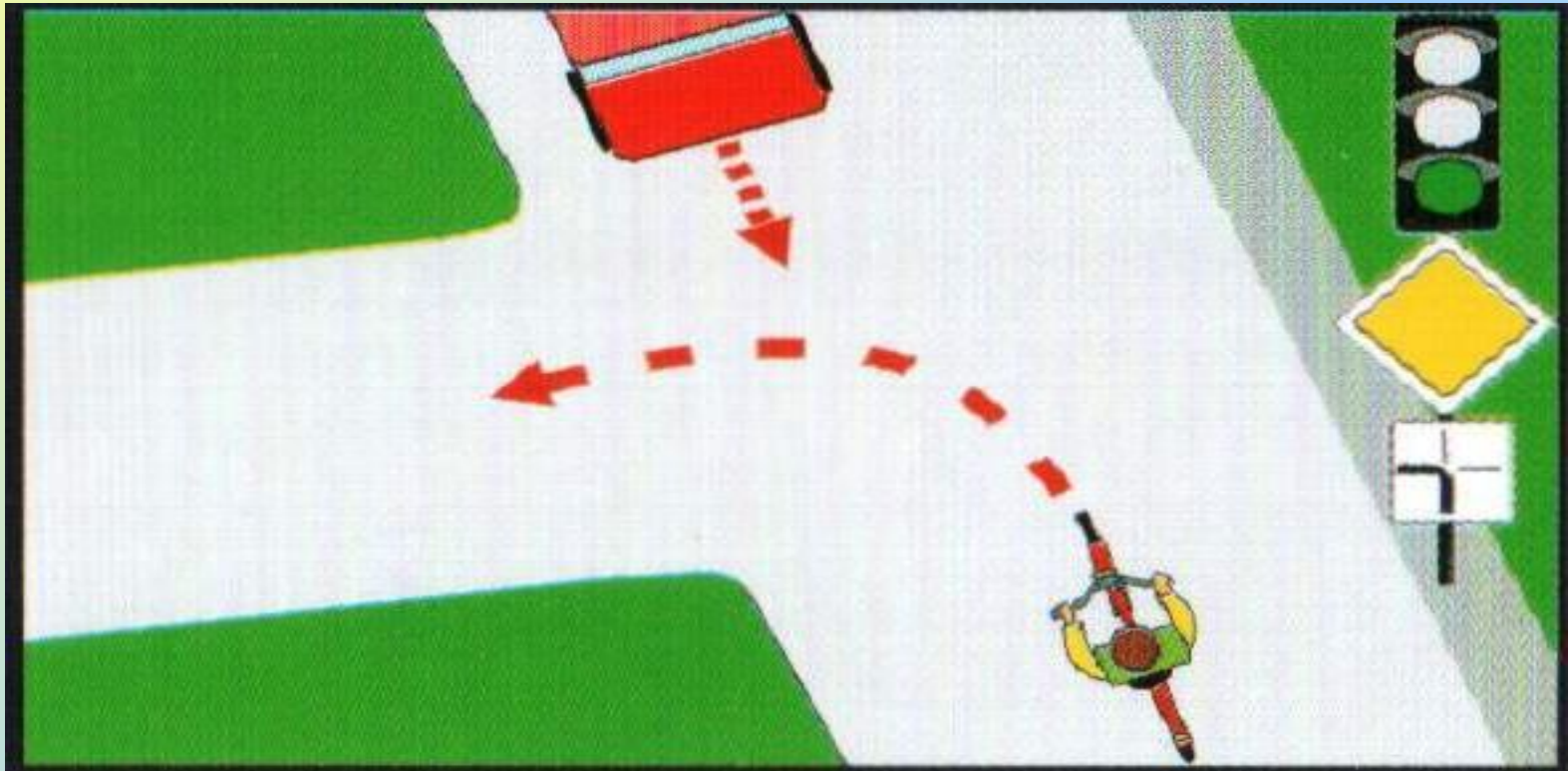
- 1. Движение возможно только прямо.**
- 2. Впереди дорога с односторонним движением.**

Кому разрешено движение?



1. Автомобильям и велосипедисту
2. Велосипедисту и пешеходу
3. Автомобильям и пешеходу

Водитель велосипеда:



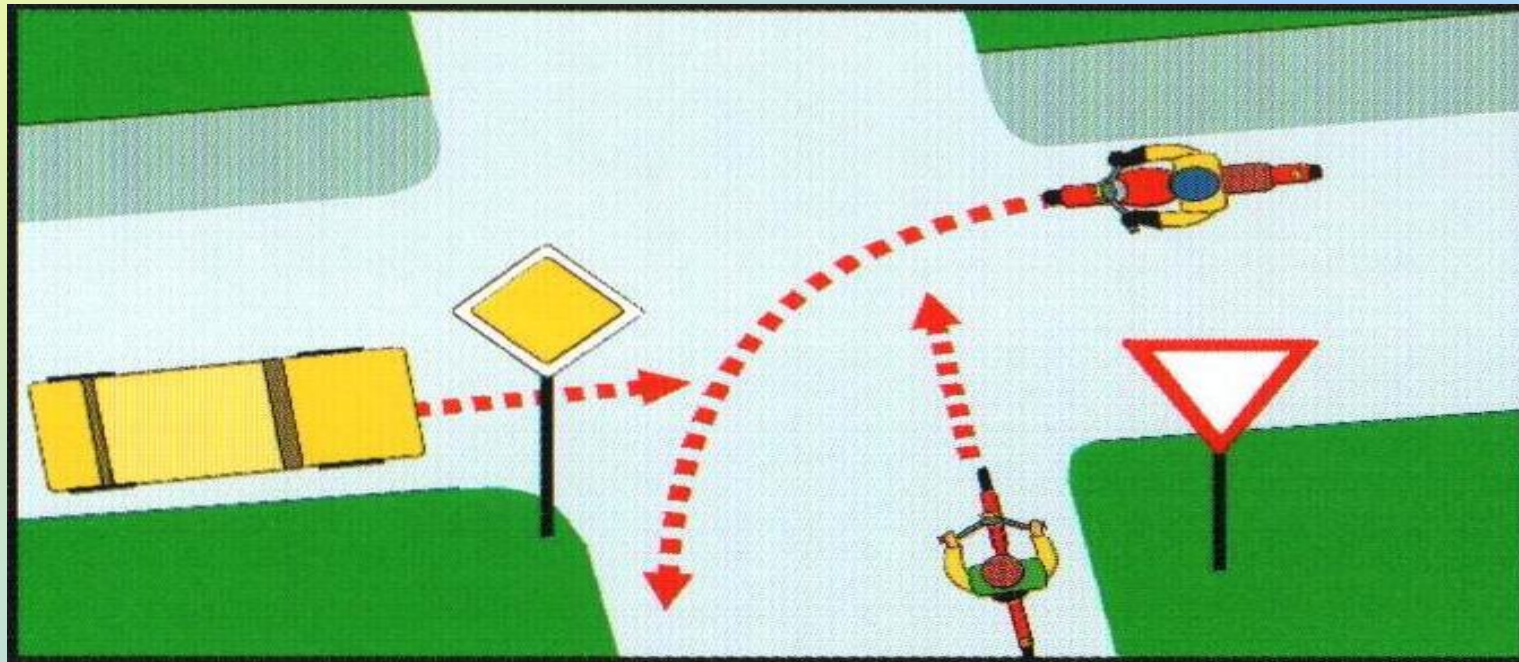
1. Должен уступить дорогу
2. Имеет преимущественное право на движение

Что называется тормозным путем?



- 1. Расстояние, пройденное автомобилем с момента обнаружения водителем опасности до полной остановки.**
- 2. Расстояние, пройденное автомобилем с момента нажатия водителем педали тормоза до полной остановки.**
- 3. Тормозной след от шин автомобиля.**

В какой последовательности транспортные средства проедут перекресток?



1. **Велосипед, автомобиль, мотоцикл**
2. **Мотоцикл, автомобиль, велосипед.**
3. **Автомобиль, мотоцикл, велосипед**

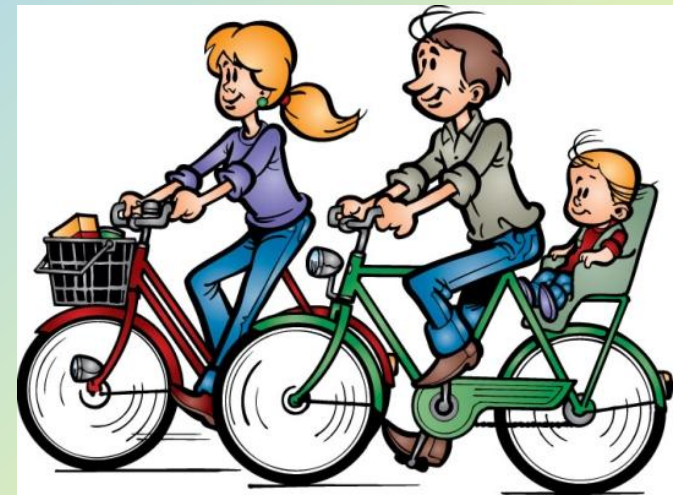
Когда велосипедистам разрешено двигаться по двое в одном ряду?

- 1. Никогда**
- 2. Когда в группе едет 10 велосипедистов**
- 3. Когда в группе 25 велосипедистов**

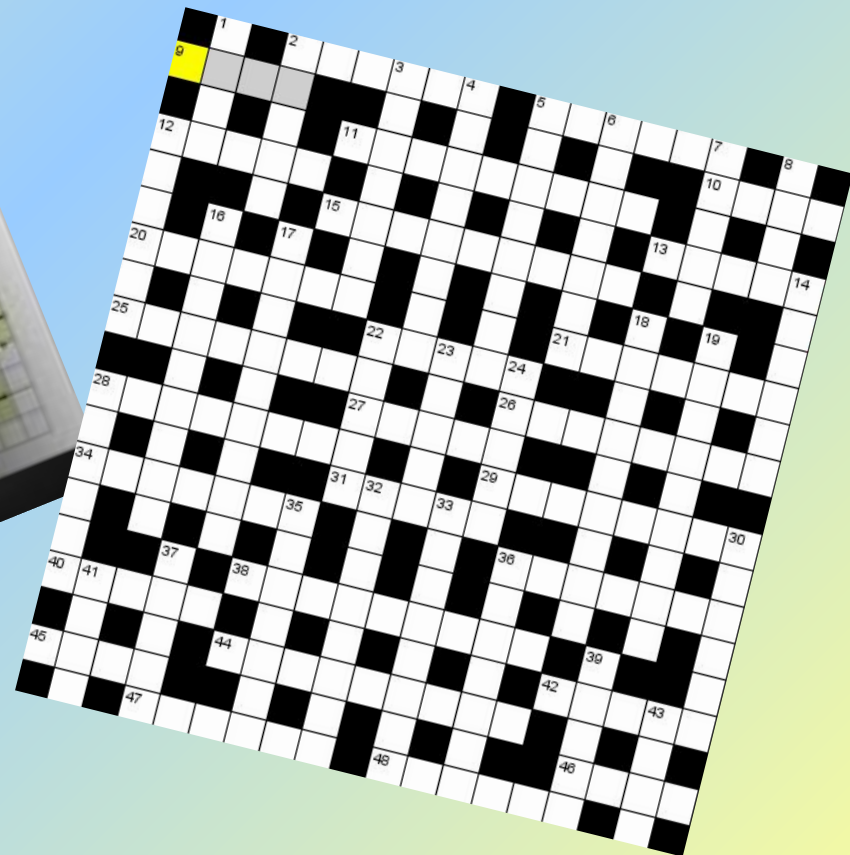


Разрешается ли перевозить ребенка на велосипеде?

1. Нет
2. Только до 7 лет на специально оборудованном сиденье.
3. Да, на багажнике велосипеда.



III. Конкурс: «Кроссворд»



IV. Игра:

**“Знатоки дорожного
движения”**

транспорт	<u>1</u>	<u>2</u>	<u>3</u>	<u>4</u>	<u>5</u>	<u>6</u>
велосипед	<u>1</u>	<u>2</u>	<u>3</u>	<u>4</u>	<u>5</u>	<u>6</u>
ребусы	<u>1</u>	<u>2</u>	<u>3</u>	<u>4</u>	<u>5</u>	<u>6</u>
знаки	<u>1</u>	<u>2</u>	<u>3</u>	<u>4</u>	<u>5</u>	<u>6</u>
культура	<u>1</u>	<u>2</u>	<u>3</u>	<u>4</u>	<u>5</u>	<u>6</u>



**1. Самое распространённое средство
механического транспорта. Во всём мире
насчитывается более 300 миллионов. Слово
переводится с латинского –
“самодвижущийся”**

автомобиль



2. Этот вид городского транспорта ведёт своё начало от КОНКИ – городской железной дороги, по линиям которой небольшие вагоны двигались при помощи лошадиной упряжки. В переводе с английского - “тележка, путь”

трамвай



3.Этот вид транспорта с педалями и рулём был сделан в России крепостным кузнецом Ефимом Артамоновым из села Верховья на Урале. 15 сентября 1801 году тысячи людей на Хатынском поле в Москве с изумлением наблюдали за удивительной двухколёсной тележкой. А сейчас он достаточно распространён. О чём идёт речь?

О велосипеде



4. Название этого транспортного средства произошло от латинского – “производящий в движение” и греческого – “круг, колесо”. Обычно у него два колеса, расположенных друг за другом. Довольно часто прикрепляют пассажирскую коляску и тогда он становится трёхколёсным. Что это за транспорт?

МОТОЦИКЛ



5. Количество различных типов таких машин намного больше, чем легковых автомобилей. Предназначены они для перевозки сыпучих грузов (цемента, муки, песка и т.д.). Что это за класс автомобилей, которые сбрасывают груз по прибытию к месту назначения?

Грузовые автомобили



6. Большинство этих автомобилей принадлежат к классу грузовиков. Эти машины оснащены сигналами, сиренами, чтобы им уступали проезжую часть. Что это за машины?

Машины специального назначения



**1. С какого возраста разрешается
водить велосипед по улицам и
дорогам?**

С 14 лет



2. Где можно детям младшего возраста ездить на велосипедах?

На стадионах, во дворах, на закрытых площадках



3. Опасно ли ездить на велосипеде, который не подобран по росту? Если да, то почему?

Да, опасно. Потому, что тяжело маневрировать, останавливаться

4. Велосипедисту нужно продолжить свой путь по противоположной стороне улицы. Как он должен правильно поступить?

Сойти с велосипеда и, ведя его руками, перейти на другую сторону улицы, соблюдая все правила пешеходного движения

5. Почему велосипедисту надо быть предельно осторожным при осеннем листопаде?

Листья достаточно скользкие



6. Почему на велосипеде запрещается перевозить груз, который сильно выступает за габариты велосипеда?

Габаритный груз создаёт опасность управлению велосипедом



Дорога



Стоянка



Трамвай



Трасса



Переход



Знак

З

К

**Имеет ли право водитель
велосипеда проезжать под ЭТОТ
знак?**



- 1. Имеет право.**
- 2. Не имеет права.**

Какими буквами обозначены знаки,
запрещающие движение на велосипеде?



А



Б



В

1. А;

2. А и В;

3. Б и В;

4. А, Б, В

Как поступить велосипедисту, если перед перекрестком установлен этот знак?



1. Если нет машин, проехать перекресток без остановки.
2. При проезде перекрестка быть особенно внимательным.
3. Остановиться у стоп-линии, а если ее нет – перед краем пересекаемой проезжей части, и уступить дорогу транспортным средствам, движущимся по пересекаемой дороге.



Какой знак называется «Пешеходная дорожка»?



1



2



3



4

Как безопаснее поступить водителю мопеда, если на перекрестке установлен этот знак?



1. Уступить дорогу транспортным средствам, движущимся по пересекаемой дороге.
2. Продолжить движение, не уступая дорогу.
3. Проехать перекресток с соблюдением мер предосторожности

Под какой из знаков водитель мопеда не имеет права проезжать?



А



Б

- 1. Знак «А»**
- 2. Знак «Б»**
- 3. Оба знака**

**1. Как называется техническое устройство,
регулирующее движение транспорта и
пешехода?**

Светофор



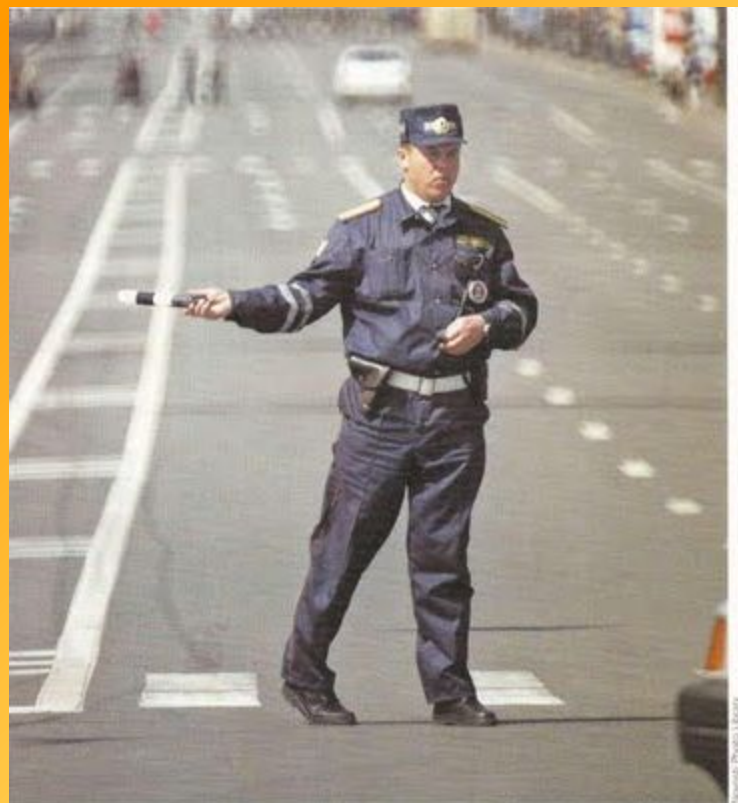
2. Элемент дороги, предназначенный для движения пешеходов. Что это?

Тротуар



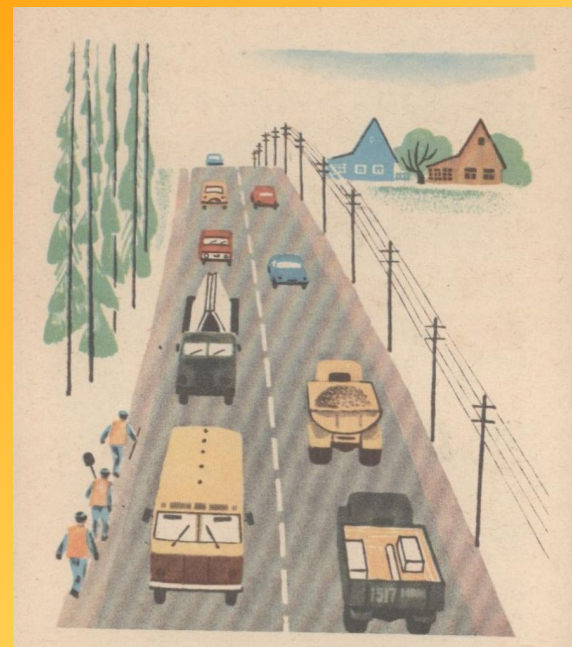
3. Кому должны подчиняться водители и пешеходы, если сигналы регулировщика противоречат сигналам светофора?

Регулировщику



4. Где и в каком направлении должны двигаться пешеходы при отсутствии тротуара или пешеходной дорожки?

По обочине, навстречу движению транспортных средств



5. Здесь надо сначала посмотреть налево – в сторону приближающегося транспорта.

Дойдя до середины, остановиться и посмотреть направо. Если путь свободен – продолжить переход. О какой дороге идёт речь?

О дороге с двухсторонним движением



**6. Они нужны и пешеходам, и водителям,
поэтому их должны соблюдать все.
Нарушать их – значит подвергать
опасности свою жизнь и жизнь других
людей. О чём идёт речь?**

О Правилах дорожного движения





Конкурс "Мозаика"

Блицтурнир: «Ты мне, я – тебе»



Интерактивная игра ПДД 2



Молодцы



- <http://www.wide-screen.ru/download-wallpapers-20677-original.html>
- <http://bestbicycle.ru/1/1/velosiped-oboim.html>
- http://www.ustltd.com/preduprezhdayushchie_znaki
- <http://detirisuyut.ru/skachat-risunki-deti-gai.html>
- <http://www.domznak.ru/p561/%D0%B4%D0%BE%D1%80%D0%BE%D0%B6%D0%BD%D1%8B%D0%B9-%D0%B7%D0%BD%D0%B0%D0%BA-%D0%BF%D1%83%D0%BD%D0%BA%D1%82-%D0%BF%D0%B8%D1%82%D0%B0%D0%BD%D0%B8%D1%8F/>
- http://nevaznak.com/signs/warning/preduprejdienie_1_24.html
- <http://detirisuyut.ru/znaki-dorognogo-dvigeniya-dlya-peshehodov.html>
- <http://mir.karelia.ru/job/index.php?frai=0&MT=3905>
- <http://ns.uao.mos.ru/textform.aspx?docid=72838&treepath=4888,4902,6123,3,61234,72838>
- <http://kidsrisunki.ru/igra-dorognoe-dvigenie.html>
- <http://900igr.net/kartinki/obg/Avtomobil/013-Peshekhody-dolzheny-dvigatsja-po-trotuaram-a-esli-ikh-net-to-po-obochine.html>
- <http://ksosh2.obrkurkino.ru/school/26347/info/29877>
- <http://avtoliteratura.ru/catalog/uchebnie-cd-dvd/pdd/pdd-2011-prostym-yazykom.html>