

# Набор VM

**80%** заказов ситуация либо решится  
переустановкой windows либо проблему  
исправит её перестановка



ВВЕДЕНИ

е:

# Набор в м

1. Восстановление HDD

Перегрев ( причина поврежденного жесткого диска )  
как следствие полное ТО для устранения причины

2. Чистка от пыли

3. Замена термопасты ( умножаем )

4. Снятие окисей с контактных площадок ( умножаем )

5. Ремонт/чистка БП ( или сборка разборка техники )

После устранения перегрева мы должны  
перейти на BIOS (базовая система ввода/вывода компьютера в  
эксплуатацию) следует воспринимать как некий мост между аппаратной  
(hardware) и программной (software) частями компьютера. ( обосновываем  
клиенту как: «в результате перегрева выбило BIOS сбились конфигурации  
железа»

6. Работа с BIOS

7. Перепрошивка BIOS

И только на 8 пункте мы можем переходить к дальнейшим работам по  
софтовой части. ( наша задача набрать максимум работ до винды )

8. Восстановление/предустановка windows

9. Драйвера ( умножим )

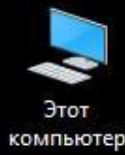
0. Пакет услуг «Работа/Система ( поясняем как важное ПО совокупность  
всех программ которые обеспечивают управление компьютером )

Основные аспекты:

- Инициатива у нас в руках
- Уверенность во введении заказа
- ИБД – имитация бурной деятельности
- Раздувание проблемы ( создание второстепенной проблемы )
- Причина следственная связь ( логика в каждом действии )
- Презентация Работ на выходе

# Восстановление HDD /Работа с HDD





Этот компьютер



Bandicam



78Setup



Driverpacks (auto)



Driverpacks

2k10 Programs-2k10

Программы

Найти

Файлы и папки...

Настройка

Выполнить...

Перезагрузка

Завершение работы

WinLive 10x64 2k10

# Заходим в Hard Disk Sentinel

- 0 Установка Windows
- 1 Антивирусы
- 2 HDD-утилиты
  - Дефрагментация
  - Диагностика HDD
  - Удаление данных
- 3 Восстановление загрузки
- 4 Восстановление разделов
- 5 Бэкапы и образы ОС
- 6 Восстановление данных
- CD & DVD утилиты
- Flash-утилиты
- Архиваторы
- Драйвера
- Менеджеры файлов
- Мультимедиа
- Редакторы
- Реестр
- Сеть. Интернет
- Сеть. Удаленный доступ
- Сеть. Утилиты
- Системные утилиты
- Тесты
- Утилиты
- Справочный материал

- Дефрагментация
- Диагностика HDD
- Удаление данных
- ! Проверка дисков
- !Drive Letter Changer
- !Drive Manager
- Acronis Disk Director 12
- Active@
- Aomei P
- Aomei Partition Assistant
- Easeus Partition Master
- HDD Low Level Format
- Paragon Alignment Tool
- Paragon HDM 12
- Paragon HDM 15
- Partition Guru
- Partition Wizard

- ! Проверка дисков
- Auslogics Disk Doctor
- CrystalDiskInfo
- DiskCheck
- DReitalize
- Hard Disk Sentinel
- HDTune Pro
- Remove Password HDD
- SSD-Z
- TxBENCH
- Victoria

2k10 v.7.22 by conty9/korsak7

WinLive 10x64 2k10

Windir: X:\Windows  
 Temp : B:\TEMP  
 Целевая ОС: (none)  
 CPU : Dual 1.70 GHz Intel Core i5-3317U (Hyper-Threaded)  
 RAM : 8091 MB  
 Display : (none)

Диски:  
 B:\ 4,27 GB NTFS  
 C:\ 99,37 GB NTFS  
 D:\ 465,76 GB NTFS  
 E:\ 132,79 GB NTFS  
 F:\ 99,87 MB FAT  
 H:\ 10 MB NTFS  
 I:\ 12 MB NTFS

Утилита для S.M.A.R.T-мониторинга состояния жестких дисков ПК, способная определить возможные и намечающиеся сбои в работе HDD, падение производительности или другие проблемы.

Win's LiveUSB





ПЕРЕХОДИШЬ В ПУНКТ SMART

**WDC WD5000BPVT-22HXZT3 (465.8 GB)**  
 Health: 100% *Disk: 0*  
 Temp.: 31 °C **ДИСК КЛИЕНТА**

**SAMSUNG HD083GJ (74.5 GB) Disk: 1**  
 Health: 100% C:  
 Temp.: 29 °C [System Rese]

**WDC WD60EFRX-68MYMN1 (5589.0 GB)**  
 Health: 100% *Disk: 2*  
 Temp.: 44 °C D: [WD6TB]

- Overview
- Temperature
- S.M.A.R.T.**
- Information
- Log
- Disk Performance
- Alerts

Performance: Excellent

Health: Excellent

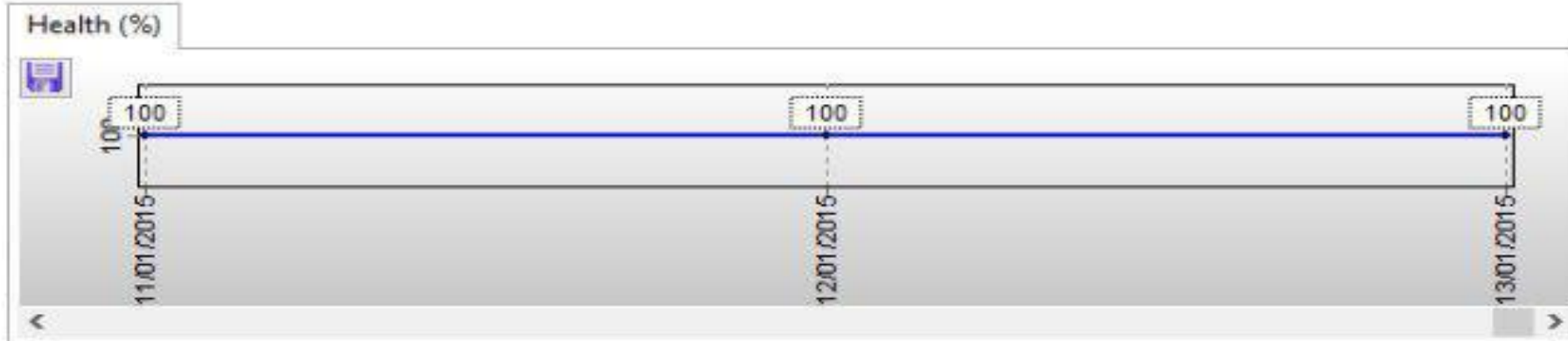
The hard disk status is PERFECT. Problematic or weak sectors were not found and there are no spin up or data transfer errors.

**No actions needed.**

Power on time: **141 days, 0 hours**  
 Estimated remaining lifetime: **more than 1000 days**  
 Total start/stop count: **3,782**

Repeat Test

Click to add comment ...



**C:** (74.2 GB)  
 Free Space **61.0 GB** *Disk: 1*

**D: [WD6TB]** (5588.9 GB)  
 Free Space **5585.5 GB** *Disk: 2*





**INTEL SSDSC2CW120A (111.8 GB)**

Health: 100 % Disk: 0  
Temp.: ? C:

**ST31000524AS (931.5 GB)**

Health: 100 % Disk: 1  
Temp.: 33 °C D: [Data]

**ST31000524AS (931.5 GB)**

Health: 100 % Disk: 2  
Temp.: 38 °C D: [Data]

C: (111.7 GB)  
Free Space: 73.3 GB Disk: 0

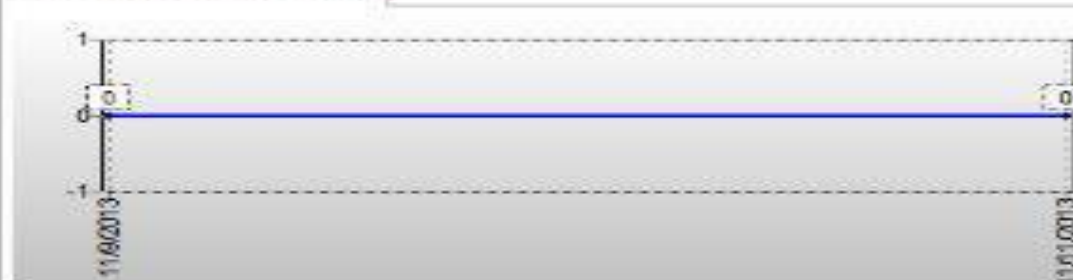
D: [Data] (1863.0 GB)  
Free Space: 1587.2 GB Disk: 1,2

No.	Attribute	Thre...	Value	Worst	Status	Data	Offset	Enable
5	Reallocated Sectors Co...	0	100	100	OK (Always passing)	000000000000	0	<input checked="" type="checkbox"/>
9	Power-On Time Count	0	0	0	OK (Always passing)	0CFA0000DBC2B	0	<input checked="" type="checkbox"/>
12	Drive Power Cycle Count	0	100	100	OK (Always passing)	000000000327	0	<input checked="" type="checkbox"/>
170	Available Reserved Space	10	100	100	OK	000000000000	0	<input checked="" type="checkbox"/>
171	Program Fail Count	0	100	100	OK (Always passing)	000000000000	0	<input checked="" type="checkbox"/>
172	Erase Fail Count	0	100	100	OK (Always passing)	000000000000	0	<input checked="" type="checkbox"/>
174	Vendor-specific	0	100	100	OK (Always passing)	0000000002BB	0	<input checked="" type="checkbox"/>
184	End-to-End Error Count	90	100	100	OK	000000000000	0	<input checked="" type="checkbox"/>
187	Reported Uncorrectabl...	50	102	102	OK	00000054CDB2	0	<input checked="" type="checkbox"/>
192	Unsafe Shutdown Count	0	100	100	OK (Always passing)	0000000002BB	0	<input checked="" type="checkbox"/>
225	Host Writes	0	100	100	OK (Always passing)	4,823.97 GB [000000025...	0	<input checked="" type="checkbox"/>
226	Timed Workload Media...	0	100	100	OK (Always passing)	00000000FFFF	0	<input checked="" type="checkbox"/>
227	Timed Workload Host R...	0	100	100	OK (Always passing)	00000000FFFF	0	<input checked="" type="checkbox"/>
228	Workload Timer	0	100	100	OK (Always passing)	00000000FFFF	0	<input checked="" type="checkbox"/>
232	Available Reserved Space	10	100	100	OK	000000000000	0	<input checked="" type="checkbox"/>
233	Media Wearout Indicator	0	100	100	OK (Always passing)	000000000000	0	<input checked="" type="checkbox"/>
241	Host Writes	0	100	100	OK (Always passing)	4,823.97 GB [000000025...	0	<input checked="" type="checkbox"/>
242	Host Reads	0	100	100	OK (Always passing)	6,105.19 GB [00000002F...	0	<input checked="" type="checkbox"/>
249	Vendor-specific	0	100	100	OK (Always passing)	0000000012AC	0	<input checked="" type="checkbox"/>

НАХОДИМ 5й пункт ИЛИ 198 И ИЗМЕНЯЕМ ЕГО К ПРИМЕРУ НА 928

для изменения нужно навести и нажать четко на нолик

Reallocated Sectors Count



Flags  
Self Preserving, Event Count,  
Statistical

Show values

Attribute graph

Display data field

До  
изменений:

Посл

ST500LM030-2E717D (465,8 GB)

✓ Здоровье: 100 % Диск: 0

Температура: 34 °C D:

ST500LM030-2E717D (465,8 GB)

✗ Здоровье: 12 % Диск: 0

Температура: 34 °C D:

Samsung SSD 860 EVO mSATA 250GB (232,8 GB)

✗ Обзор

Температура S.M.A.R.T. Инфо Лог Произво

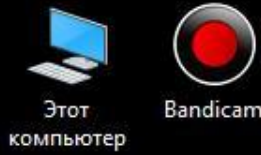
✓ Производительность: 100 % Отлично

✗ Здоровье: 12 % Критическое

Стращаем клиента состоянием жесткого диска: переходим на этап его восстановления

обобщили, добром





WinLive 10x64 2k10

2k10 Programs-2k10

Программы

Найти

Файлы и папки...

Настройка

Выполнить...

Перезагрузка

Завершение работы

Заходим в викторию:

- 0 Установка Windows
- 1 Антивирусы
- 2 HDD-утилиты
  - Дефрагментация
  - Диагностика HDD
    - ! Проверка дисков
      - Auslogics Disk Doctor
      - CrystalDiskInfo
      - DiskCheck
      - DReitalize
      - Hard Disk Sentinel
      - HDD-Scan
      - HD-Speed
      - HDTune Pro
      - Remove Password HDD
      - SSD-Z
      - TxBENCH
      - Victoria
  - Удаление данных
- 3 Восстановление загрузки
- 4 Восстановление разделов
- 5 Бэкапы и образы ОС
- 6 Восстановление данных
- CD & DVD утилиты
- Flash-утилиты
- Архиваторы
- Драйвера
- Менеджеры файлов
- Мультимедиа
- Редакторы
- Реестр
- Сеть. Интернет
- Сеть. Удаленный доступ
- Сеть. Утилиты
- Системные утилиты
- Тесты
- Утилиты
- Справочный материал

2k10 v.7.22 by conty9/korsak7

WinLive 10x64 2k10

Windir: X:\Windows

Temp : B:\TEMP

Целевая ОС: (none)

CPU : Dual 1.70 GHz Intel Core i5-3317U (Hyper-Threaded)

RAM : 8091 MB

Display : (none)

Диски:

B:\ 4,27 GB NTFS

C:\ 99,37 GB NTFS

D:\ 465,76 GB NTFS

E:\ 132,79 GB NTFS

F:\ 99,87 MB FAT

H:\ 640,00 MB NTFS

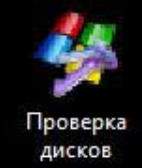
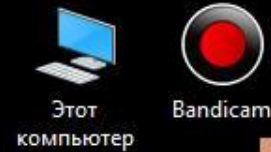
I:\ 2 MB NTFS

Очень мощная и невероятно опасная в неумелых руках утилита для работы с накопителями на низком уровне. Если не знаете, для чего она - лучше не используйте!

Jim's LiveUSB



Переключаем  
время  
задержки с 100  
на 10



2k10 v.7.22 by conty9/korsak7

Victoria 4.73b SSD, http://hdd.by

ST500LM030-2E717D SN: WKP0FYNJ Fw: SDM1 976773168 LBA (500 Gb)

Standard SMART Tests Advanced Setup HDD.BY HEX API PIO Device 0 Hints

[ End time ] [ Start LBA ] CUR 0 [ End LBA ] CUR MAX

5:01 0 976773167

Pause 0 1982464

Stop [ block size ] 2048

FULL SCAN [ auto ] [ timeout ] 100

End of test

25 973 RS 1015 MB 0,2 %

100 1 to log: 129453 kB/s

250 0  DDD (API)  verify

1,0s 0   read

3,0s 0   write

> 0   Ignore  Erase

Err X 0   Remap  Refresh

Grid 01:02:45

17:06:56 Command interrupted by user!

17:06:56 \*\*\*\* Scan results: Warnings - 792, errors - 0. Last block at 3457024 (2 Gb), time 14 seconds.

17:07:01 Get passport... OK

17:07:01 Recalibration... OK

17:07:02 Starting Reading, LBA=0..976773167, FULL, sequential access, timeout 100ms

Jinn's LiveUSB

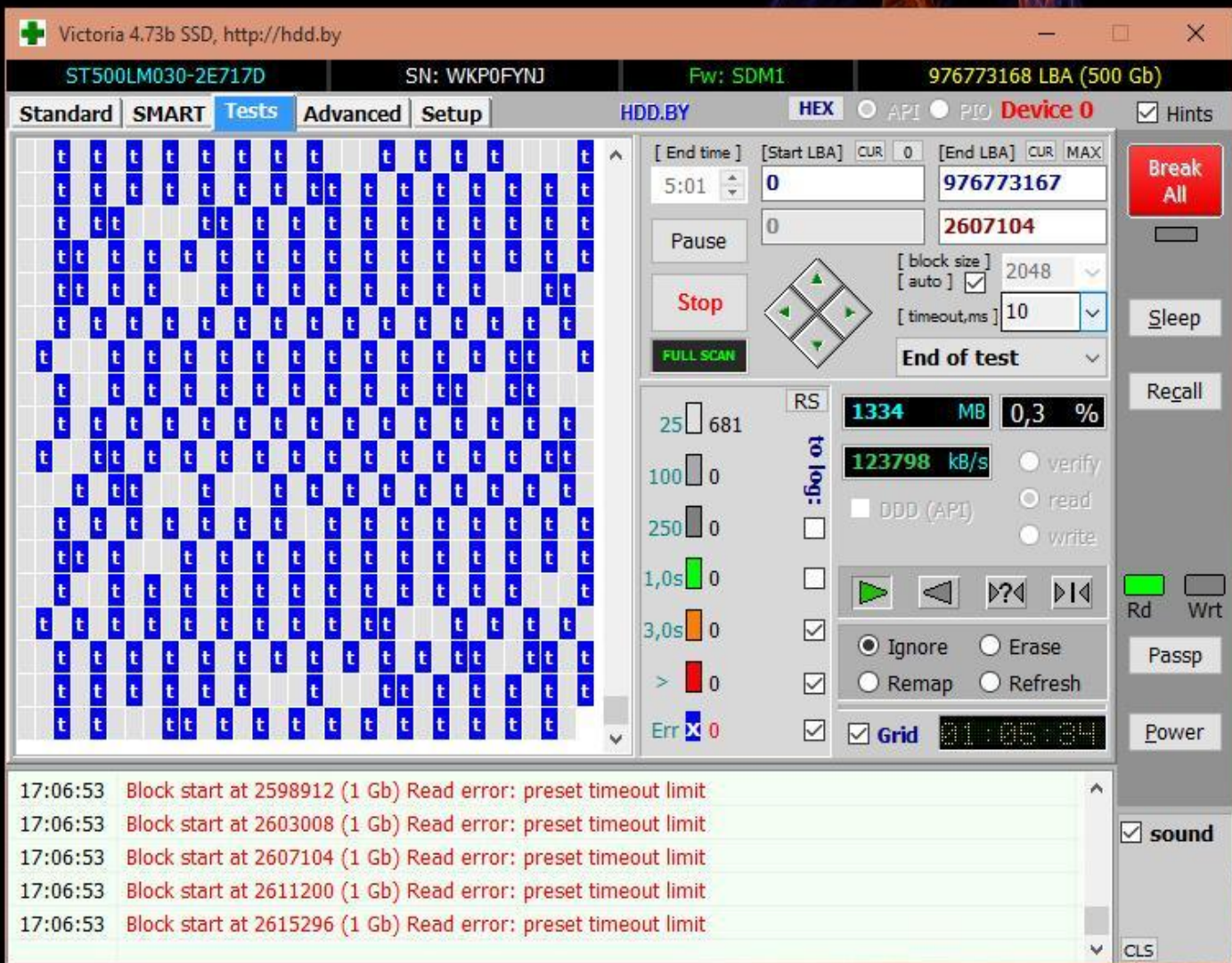


# Получаем такую картину

=>

Стращаем происходящей ситуацией с жестким диском можем сюда же приписать вирусы как следствие (повреждение файловой/структуры HDD)

\* Говорим след. фразу « Не переживайте сейчас попробуем восстановить первые 10% так называемую загрузочную область диска» сейчас проверим сможем или нет ваш диск спасти. Что бы обойтись без замены деталей.



Victoria 4.73b SSD, http://hdd.by

ST500LM030-2E717D SN: WKP0FYNJ Fw: SDM1 976773168 LBA (500 Gb)

Standard SMART Tests Advanced Setup HDD.BY HEX API PIO Device 0 Hints

[ End time ] [ Start LBA ] CUR 0 [ End LBA ] CUR MAX

5:01 0 976773167

Pause 0 2607104

Stop

[ block size ] 2048

[ auto ]  [ timeout,ms ] 10

End of test

25 681

100 0

250 0

1,0s 0

3,0s 0

> 0

Err x 0

RS 1334 MB 0,3 %

123798 kB/s

DDD (API)

Ignore  Erase

Remap  Refresh

Grid 01:05:34

Break All

Sleep

Recall

Rd Wrt

Passp

Power

sound

CLS

17:06:53 Block start at 2598912 (1 Gb) Read error: preset timeout limit

17:06:53 Block start at 2603008 (1 Gb) Read error: preset timeout limit

17:06:53 Block start at 2607104 (1 Gb) Read error: preset timeout limit

17:06:53 Block start at 2611200 (1 Gb) Read error: preset timeout limit

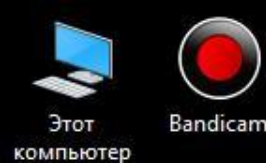
17:06:53 Block start at 2615296 (1 Gb) Read error: preset timeout limit



Jim's LiveUSB



После для ИБД\*  
нужно запустить  
HDD low level Format  
(низкоуровневое  
форматирование)



WinLive 10x64 2k10

2k10 Programs-2k10

Программы

Найти

Файлы и папки...

Настройка

Выполнить...

Перезагрузка

Завершение работы

- 0 Установка Windows
- 1 Антивирусы
- 2 HDD-утилиты
- 3 Восстановление загрузки
- 4 Восстановление разделов
- 5 Бэкапы и образы ОС
- 6 Восстановление данных
- CD & DVD утилиты
- Flash-утилиты
- Архиваторы
- Драйвера
- Менеджеры файлов
- Мультимедиа
- Редакторы
- Реестр
- Сеть. Интернет
- Сеть. Удаленный доступ
- Сеть. Утилиты
- Системные утилиты
- Тесты
- Утилиты
- Справочный материал

- Дефрагментация
- Диагностика HDD
- Удаление данных
- ! Проверка дисков
- !Drive Letter Changer
- !Drive Manager
- Acronis Disk Director 12
- Active@ Partition Manager
- Aomei Dynamic Disk Manager
- Aomei Partition Assistant
- Easeus Partition Master
- HDD Low Level Format
- Paragon
- Paragon
- Paragon
- Partition Guru
- Partition Wizard

Утилита для низкоуровневого форматирования жесткого диска, а также внешних устройств, подключенных через интерфейс USB (например, флеш-карт). Умеет выдавать информацию S.M.A.R.T., работает с SATA, IDE и SCSI HDD.

2k10 v.7.22 by conty9/korsak7

WinLive 10x64 2k10

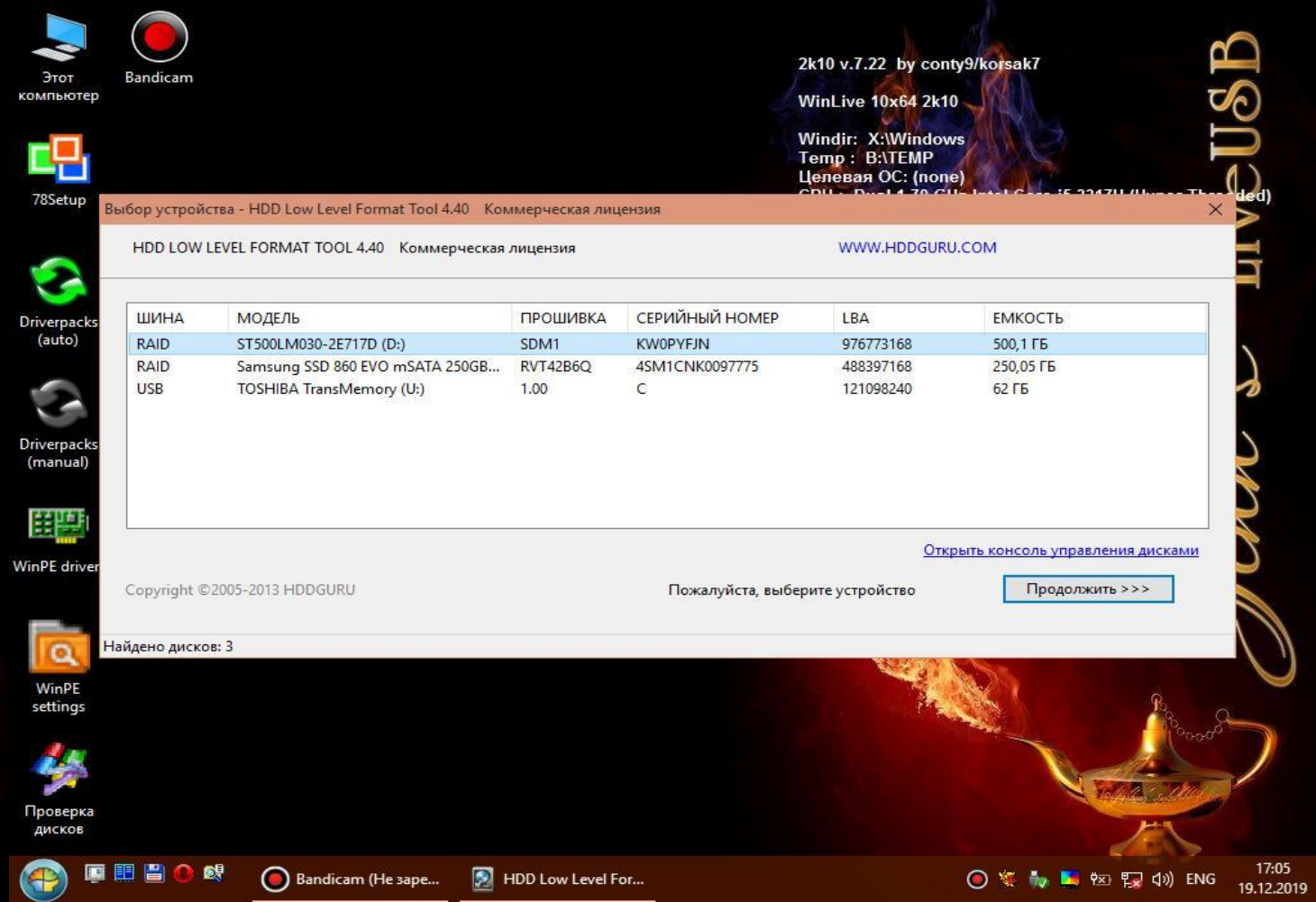
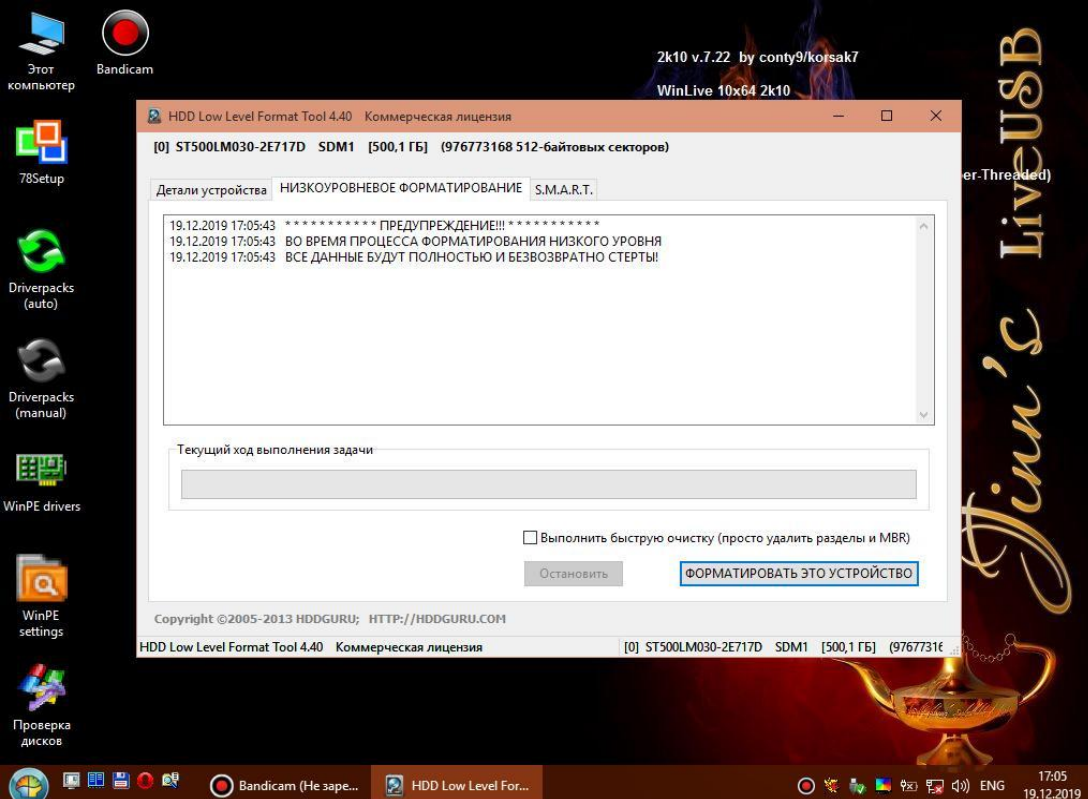
Windir: X:\Windows  
Temp : B:\TEMP  
Целевая ОС: (none)  
CPU : Dual 1.70 GHz Intel Core i5-3317U (Hyper-Threaded)  
RAM : 8091 MB  
Display : (none)

Диски:

B:\ 4,27 GB NTFS  
C:\ 99,37 GB NTFS  
D:\ 465,76 GB NTFS  
E:\ 132,79 GB NTFS  
F:\ 99,87 MB FAT  
H:\ 100 MB NTFS  
I:\ 100 MB NTFS  
J:\ 100 MB NTFS  
K:\ 100 MB NTFS  
L:\ 100 MB NTFS  
M:\ 100 MB NTFS  
N:\ 100 MB NTFS  
O:\ 100 MB NTFS  
P:\ 100 MB NTFS  
Q:\ 100 MB NTFS  
R:\ 100 MB NTFS  
S:\ 100 MB NTFS  
T:\ 100 MB NTFS  
U:\ 100 MB NTFS  
V:\ 100 MB NTFS  
W:\ 100 MB NTFS  
X:\ 100 MB NTFS  
Y:\ 100 MB NTFS  
Z:\ 100 MB NTFS

Jim's LiveUSB

Предварительно важно\*  
 сохранить всю важную информацию  
 клиента к себе на накопитель  
 подводящий вопрос: « важная  
 информация у вас есть? Что нужно  
 сохранить, логины пароли все помните?»  
 \*иногда требуется добавить клиенту  
 что перед началом работ с HDD по  
 правилам  
 должен сохранить информацию клиента



Сохранение информации клиента позволяет нам спокойно без  
 вопроса ( не передовая инициативы ) клиенту будем или нет  
 переставлять

Остановка форматирования ждём как пройдет первые  
 10%

останавливаем переходим к след Действию

Jinn's LiveUSB

Jinn's LiveUSB



# Чистка/Полное ТО

устранение перегрева



После того как мы произвели работу по HDD переходим в аппаратку:

\* Важный аспект будет являться в том что переход должен быть без передачи инициативы клиенту, так называемый выбор без выбора. (клиент даже не успел моргнуть а мы уже внутри)

Пример такого перехода:  
« ваш HDD ссылается на повышенный температурный режим внутри сейчас посмотрим, что там внутри происходит»

на этом моменте ещё во время того как мы проговариваем данную фразу уже быстро зажимая клавишу вкл. выключаем ПК или ноутбук вытаскиваем/переворачиваем технику

и начинаем крутить болты! « напоминаю: если вам нужно что либо сделать то мы берём и делаем! Не ждём от клиента соглашения/разрешения действуем нагло и уверенно как врач!





На данном этапе сколько бы мы не видели там пыли говорим следующие « так работать не возможно пыль попадет в какой либо слот при разборке и как следствие коротнет ( или же используем след момент: при перепаде температуры пыль впитывает влагу в следствие чего может произойти замыкание) , у вас дома есть пылесос ?» нам приносят пылесос начинаем чистку!



При данном Этапе чистки мы должны полностью все вытащить из коробки если это ПК так же как на картинке (разбирая корпус фронт панель тоже снимем ) чистим корпус разобрав его полностью вытаскивая и раскручивая все до болтика вытаскивая все комплектующие не ленимся!





- Снимаем окиси – для снятий окисей с конкт. поверхностей  
Используем универсальное средство по типу «Flux-OFF» и устраиваем шоу на адресе заливаем полностью мат плату можно вынести на балкон или выгнать клиента из комнаты на данном моменте ( сообщив о том что будем использовать спец. Хим раствор для снятия окисей) в конце умножаем на кол - во должно выйти минимум 3-5 элемента ( ОЗУ,Мат.плата смарт карта жесткого диска )

- Меняем термопасту - при чистке от пыли мы сняли решетку радиатора со слота под кулер так же на видле как следствие нашли старую засохшую термопасту обозначили, что ставить назад так кулер( сист. Охлада нельзя будем менять термоинтерфейс) – объяснить клиенту про перегрев и как он влияет в целом на систему к примеру привести тротлинг ( потеря тактовой частоты процессора) привести пример макс. Доступный для клиента к примеру: на авто.

К примеру: представьте что ваш автомобиль потерял заводскую мощность и теперь у него вместо 120 лс. Осталось лишь 20лс. Всё это может произойти из за не вовремя выполненного ТО ( замены масла )



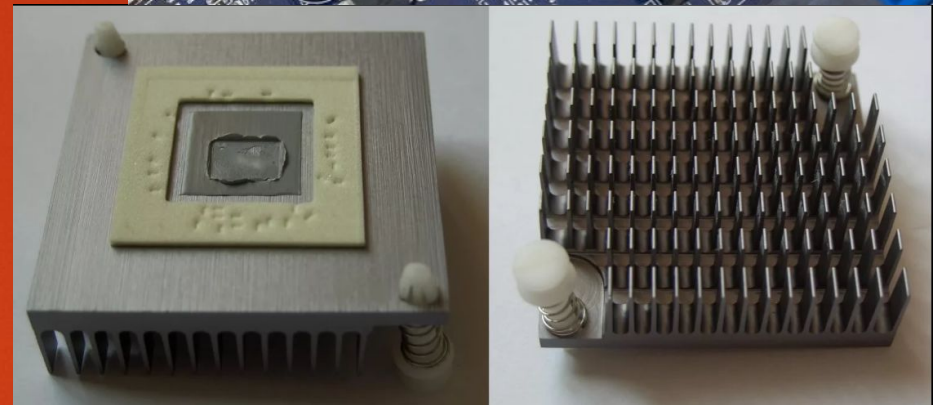
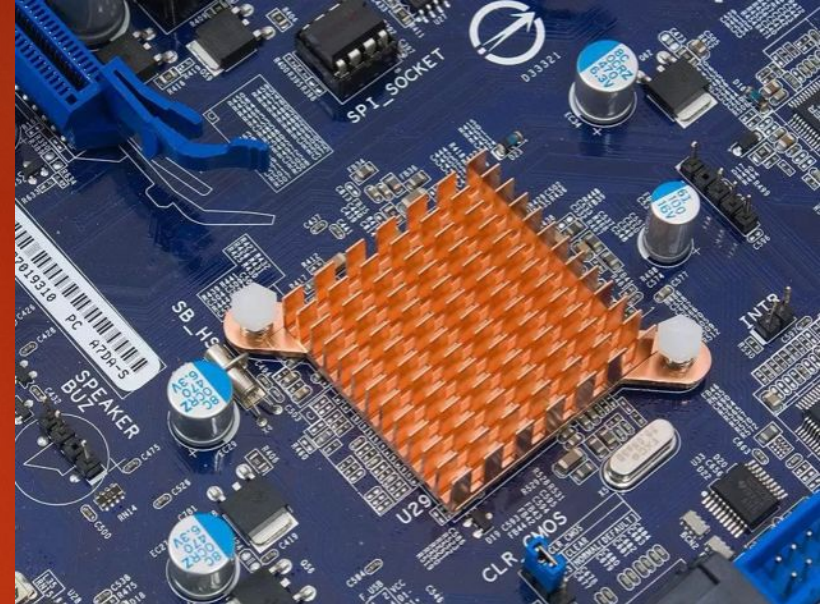


- Замена Термопрокладок – в своём наборе расходного материала необходимо иметь такую вещь как Термопрокладки данная услуга у нас так же есть в прайс листе. И зачастую они нам пригождаются при ремонте технике а так же нужно их менять при обслуживании и полном ТО. ( пояснить за Термопрокладки можно как вам требуется замена полного термоинтерфейса снять к примеру радиатор на сев.мосте на мат плате и показать старую рассохшуюся термопрокладку обозначить что свою функцию(теплоотвода) она уже не выполняет. Как следствие мост перегреется а это уже чревато заменой мат платы.

Не предоставляя выбора клиенту быстро Снимая и сменяя или отдирая если засохшая ( растворителем и ватным диском ее с поверхности кристалла)

Говорим следующее:

«как раз с собой есть такие как у вас стоят,сейчас заменим» берём и меняем не ждём одобрения от клиента!





# Переход на BIOS / Работа с BIOS и Перепрошивка BIOS

Базовая система ввода/вывода  
компьютера в эксплуатацию)



- Переход на работы после чистки должен осуществляться не собирая технику до конца к примеру производя дальнейшие работы с ПО ( биосом ), когда техника находится не закрученной до конца либо же запущена как стенд







- **Работа с BIOS**

Повторим - После устранения перегрева мы должны перейти на BIOS (*базовая система ввода/вывода компьютера в эксплуатацию*)

следует воспринимать как некий мост между аппаратной (hardware) и программной (software) частями компьютера.

обосновываем клиенту как:

«в результате перегрева выбило BIOS сбились конфигурации железа нужно настроить всё как с чистого листа»

**Для ИБД\* мы будем пользоваться так называемыми DOS утилитами которые располагаются на флешке до захода в оболочку.**





Продолжить загрузку с жесткого диска  
WinPE 2k10 Live  
WinPE Сергея Стрельца  
Установка Windows  
Установка Windows XP SP3  
**DOS меню 2k10 Live**  
DOS программы Сергея Стрельца  
Kaspersky Rescue Disk  
HDDaRTs (HD Diagnostic and Repair Tools)  
  
PLOP USB-драйвер  
Перезагрузить ПК  
Выключить ПК

После  
переходим в  
утилиты

2k10 v.7.22 (hd0,0) GRUB4DOS 0.4.6a 2016-11

```
<<< Вернуться в главное меню Jinn'sLiveUSB
>>> Продолжить загрузку с HDD
>>> выбрать раздел загрузки Windows
<-> BCD-меню 2k10

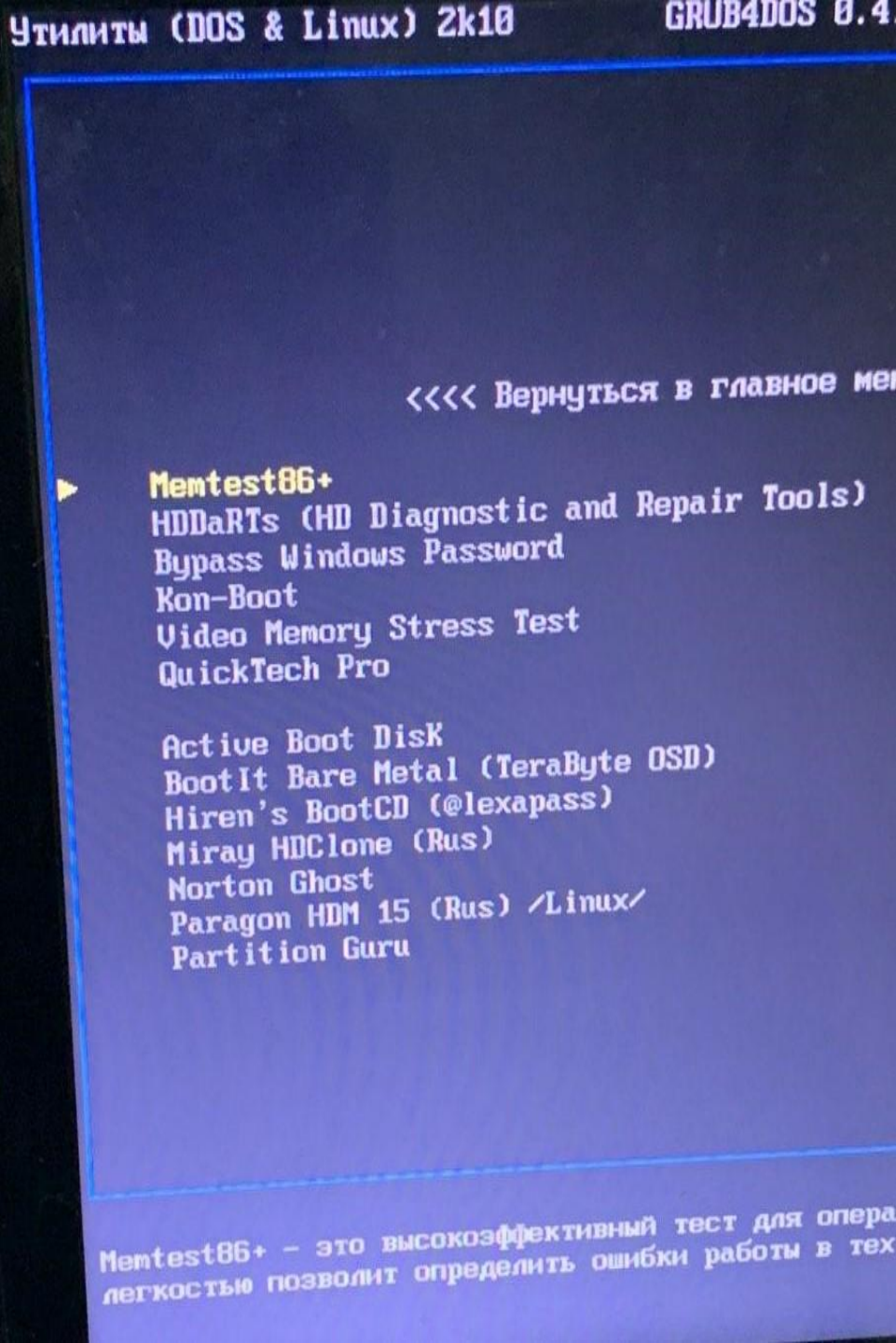
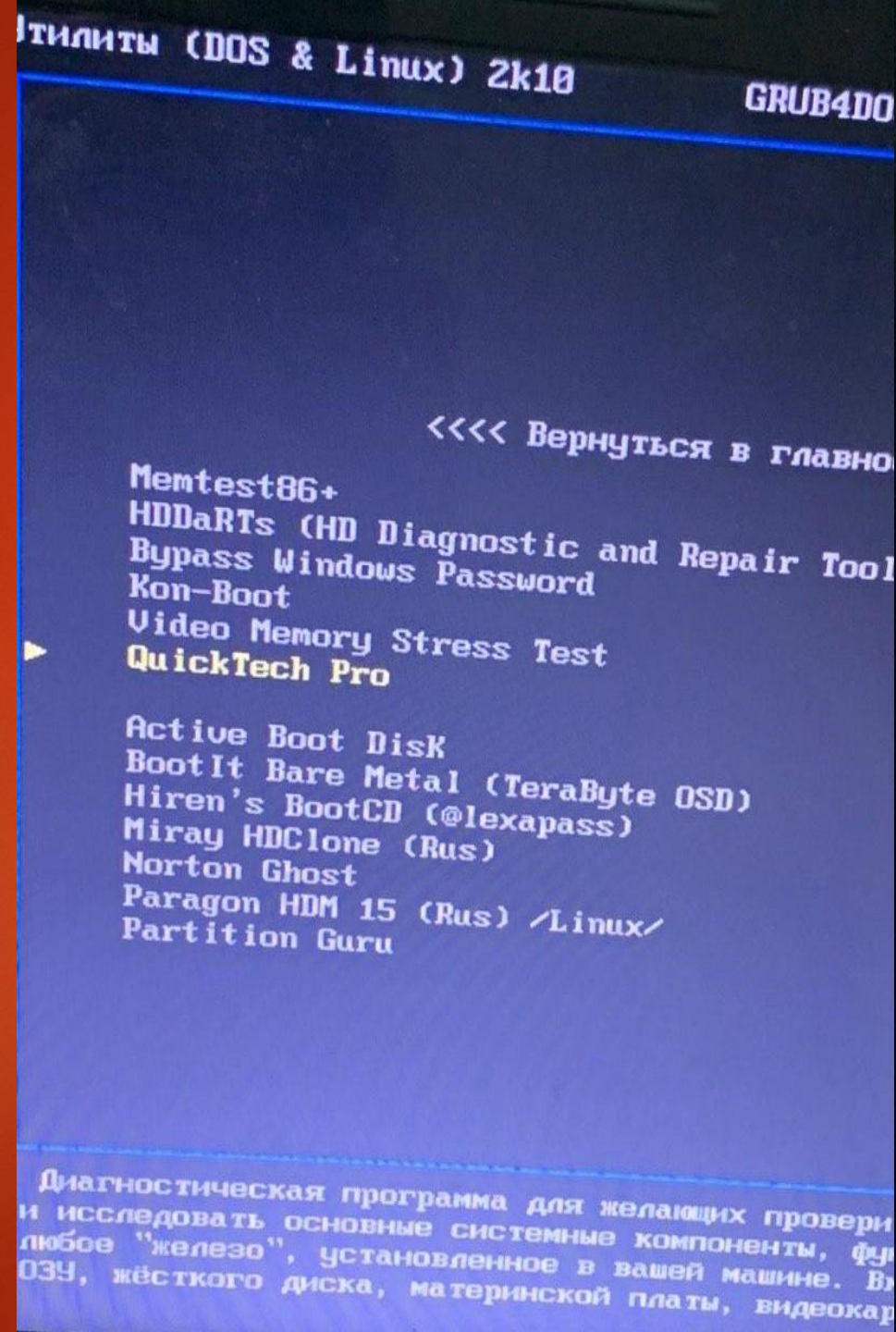
>>> WinPE 2K10
>>> Утилиты (DOS & Linux)
>>> Загрузчики
>>> Авто-меню запуска образов из 2k10/User.Image
>>> Авто-меню запуска образов из _ISO/BOOT (поиск на всех
>>> Установка Windows XP и 2003
>>> Установка Windows x86 (старт Sources/boot.wim)
>>> Установка Windows x64 (старт Sources/boot64.wim)

<-> Перезагрузка ПК (Reboot)
<-> Выключение ПК (Shutdown)
```

Подменю для загрузки различных утилит.



После выбираем для создания ИБД\* одну из двух программ обе из них одинаково хорошо подходят для нашей задачи. ( тут главное что мы их запустили на экране идёт какое то действие что то бегает ребит проходят % клиент видит работу. Мы же в это время можем ещё раз объяснить за механизм работы BIOS и как важен данный этап прошивки и его настройки. Пока идёт тестирование ( для клиента прошивка/настройка) мы можем поговорить с клиентом о жили были. Потихоньку входя в расположение клиенту.





Примерно так это будет выглядеть:

```
Pass100: [Progress Bar]
Intel Core i3/i5 3778 MHz | Test 7x [Bar]
L1 Cache: 32K 73924 MB/s | Test MB (Modelo 20,
L2 Cache: 256K 43335 MB/s | Testing: 4896M - 5856
L3 Cache: 4896K 32581 MB/s | Pattern: 128x1582-11
Memory : 4823M 10245 MB/s |-----
IMC : Intel(R) Core(TM) i5 CPU 6 @ 3.4 GHz / 8C
Settings: EAM : 725 MHz (DDR3-1450) / CAS : 0-0-0-2

WallTime  Cached  RowdMem  MemMap  Cache  ECC
-----
0:54:03  4823M   264K   n820    on   off   Std  1    0

Memory SPD Information
-----
- Slot 0 : 2048 MB PC3-10600 - Kingston 9905403-111.000LF =>XMP=
- Slot 1 : 2048 MB PC3-10600 - Kingston 9905403-111.000LF =>XMP=

****Pass complete, no errors, press Esc to exit****
(ESC)aboot : (c)configuration : (F7)scroll : lock : (C)scroll unlock
```

```
CD-ROM Drive/Disk Test


Primary (1F8h) Slave Drive
Manufacturer : TOSHIBA          Product : DVD-ROM SB-C2402      Rev. : 1009
Buffer Size   : 128 KB          Max Speed : 4234 KB/S, 24X     Current : 4234 KB/S
Entry Count   : 18              Inactivity Timer : 32 S       Error Recovery : Maximal
Door Status   : Closed, Locked
Media Status   : 088m CD-ROM Hybrid Size : 158.93 MB

Test Mode      Current   Pass   Fail   LBA : 00003648
-----

Drive Ready/Status OK      Passed    1
Media Presence and Valid   Passed    1
Door Lock/Unlock Support   Passed    1
Sequential Seek/Holding Track Passed    1
Random Seek/Head Positioning Passed    1
Sequential Coll Read       Test 100
Random Read/Accurate Streaming

Drive Timing
-----
Full Stroke : 147uS
Average Seek : 83uS
Data : 1887 KB/S, 11X
```

Press any key to stop test



# Восстановление/ предустановка windows (драйвера и софт)



- ▶ Вот мы и добрались до нашей любимой и самой простой работе в этом деле. **Но !!!** Она не должна выглядеть просто мы должны как минимум уметь! В идеале каждый раз использовать как на данном этапе так и пусть это у вас будет хоть первым этапом ( вить есть случаи где клиент оговаривает сходу: « у меня все хорошо ты просто винду поставь либо же у вас на заказе новый ноут» тут нам и понадобится необычный способ установки виндовс с созданием проблемы при распаковки образа!

\*У меня есть отдельный видео урок который я приложу вам с данной презентацией по этому методу здесь же в конце покажу что нужно делать (основные аспекты)



# УСТАНОВКА WINDOWS

Legacy BIOS

диск в MBR формате





Для этого нам изначально понадобится поработать с диском через максимально примитивную программу дискового редактора

В моём случае И так же советую использовать партишен визард максимально простой редактор с множеством функций



The screenshot shows a Windows 7 desktop environment. In the top right corner, the text "www.BANDICAM.COM" and "2k10 v.7.20 by conty9/korsak7" is visible. The desktop background features a golden genie lamp and the text "Jim's LiveUSB".

The desktop icons include "Этот компьютер", "Bandicam", "78Setup", "Driverpacks (auto)", and "WinLive 10x64 2k10". The taskbar shows the Start button, a search bar, and several application icons. The Start menu is open, displaying a list of programs and folders. The "2k10 Programs-2k10" folder is highlighted with a red box. Below it, the "Программы" folder is also highlighted with a red box. The "Найти" search bar is visible. The "Файлы и папки...", "Настройка", and "Выполнить..." options are also present.

The "Программы" folder is expanded, showing a list of utilities. The "2 HDD-утилиты" folder is highlighted with a red box. The "Partition Wizard" utility is highlighted with a red box. The "Partition Wizard" utility is described as "Менеджер HDD. Позволяет изменять размер раздела, создавать/удалять/форматировать/объединять разделы. Может работать не только с отдельными HDD, но и с RAID-массивами."

The Bandicam recording software is running in the background, showing a recording time of "00:00:10" and a file size of "1,021KB / 976.0MB". The recording status is "UNREGISTERED".

The system tray in the bottom right corner shows the system clock at "0:56" and the date "18.02.2019". The language is set to "ENG".

Видим примерно такую картину будем работать с диском D

MiniTool Partition Wizard Enterprise 9.1 [www.BANDICAM.com](http://www.BANDICAM.com) Mini Tool

Общие Вид Диск Раздел Динамический диск Мастер Справка

Приложить Отменить Сбросить Копировать Свойства FAQ Помощь Связаться с нами

### Действия и Мастера

#### Мастера

- Мастер миграции ОС на SSD/HD
- Мастер копирования раздела
- Мастер копирования диска
- Мастер восстановления раздела

#### Операции

- Восстановить MBR
- Удалить все разделы
- Копировать диск
- Тест поверхности
- Восстановить раздел
- Затереть диск
- Свойства диска
- Преобразовать диск MBR в диск GPT

Предстоящие операции: 0

Основной MBR 465.76 Гб

D:(NTFS) 465.8 Гб (Занято: 0%)

Основной GPT 232.89 Гб

F:ESP(FAT) 100 Мб (Занят)

C:win10(NTFS) 100.0 Гб (Занято: 30%)

E:(NTFS) 132.8 Гб (Занято: 77%)

Основной MBR 14.91 Гб

U:КЪЪ-€(FAT32) 14.9 Гб (Занято: 80%)

Раздел	Емкость	Занято	Свободно	Файловая система	Тип	Статус
<b>Диск 1</b>						
D:	465.76 Гб	165.77 Мб	465.60 Гб	NTFS	Логический	Нет
<b>Диск 2</b>						
F:ESP	100.00 Мб	42.75 Мб	57.25 Мб	FAT	GPT (Систе...	Активный
C:win10	100.00 Гб	30.39 Гб	69.61 Гб	NTFS	GPT (Разде...	Нет
E:	132.79 Гб	103.41 Гб	29.38 Гб	NTFS	GPT (Разде...	Нет
<b>Диск 3</b>						
U:КЪЪ-€	14.91 Гб	12.04 Гб	2.87 Гб	FAT32	Первичный	Активный



Будем удалять все разделы предварительно сохранив инфу клиента к себе на диск и создавать новые нужные нам

MiniTool Partition Wizard Enterprise 9.1 [www.BANDICAM.com](http://www.BANDICAM.com)

Общие Вид Диск Раздел Динамический диск Мастер Справка

Применить Отменить Сбросить Копировать Свойства FAQ Помощь Связаться с нами

### Действия и Мастера

#### Мастера

- Мастер миграции ОС на SSD/HDD
- Мастер копирования раздела
- Мастер копирования диска
- Мастер восстановления раздела

#### Операции

- Восстановить MBR
- Удалить все разделы
- Копировать диск
- Тест поверхности
- Восстановить раздел
- Затереть диск
- Свойства диска
- Преобразовать диск MBR в диск GPT

Предстоящие операции: 0

Раздел	Занято	Свободно	Файловая система	Тип	Статус
<b>Диск 1</b>					
D:	465.76 Гб	165.77 Мб	465.60 Гб	NTFS	Логический Нет
<b>Диск 2</b>					
F:ESP	100.00 Мб	42.75 Мб	57.25 Мб	FAT	GPT (Систе... Активный
C:win10	100.00 Гб	30.39 Гб	69.61 Гб	NTFS	GPT (Разде... Нет
E:	132.79 Гб	103.41 Гб	29.38 Гб	NTFS	GPT (Разде... Нет

Создается 3 раздела:  
1 диск Z на 500mb  
так называемый  
загрузчик который и  
отвечает за старт  
системы (им мы и  
будем управлять всей  
ситуацией на заявке.  
Сделав его статус не  
активным windows не  
загрузится после ее  
установки соотв.  
Активным запуститься.

\*Остальные диски по  
стандарту диск  
« C » под систему  
создаем первичным и  
если нужно диск « D »  
под файлы фото игры  
его можно логическим  
так как не используется  
под системные файлы.

MiniTool Partition Wizard Enterprise 9.1  
www.BANDICAM.com

Общие Вид Диск Раздел Динамический диск Мастер Справка

Применить Отменить Сбросить Размер Объединить Удалить Форматировать Копировать Метка Свойства

FAQ Помощь Связаться с нами

**Действия и Мастера**

**Мастера**

- Мастер миграции ОС на SSD/HDD
- Мастер восстановления раздела
- Мастер копирования диска
- Мастер восстановления раздела

**Операции**

- Форматирование раздела
- Удалить раздел
- Move/Resize Partition
- Расширить раздел
- Объединить разделы
- Разделение раздела
- Сору Partition
- Установить метку
- Выровнять разделы

Основной MBR 465.76 Гб

- Z:(NTFS) 499 Мб (Занят)
- D:(NTFS) 100.0 Гб (Занято: 0%)
- G:(NTFS) 365.3 Гб (Занято: 0%)

Основной GPT 332.89 Гб

- F:ESP(FAT) 100 Мб (Занят)
- C:win 10(NTFS) 100.0 Гб (Занято: 30%)
- E:(NTFS) 132.8 Гб (Занято: 77%)

Основной MBR 14.91 Гб

- U:КТБ(е)(FAT32) 14.9 Гб (Занято: 80%)

Раздел	Емкость	Занято	Свободно	Файловая система	Тип	Статус
<b>Диск 1</b>						
Z:	499.00 Мб	4.52 Мб	494.48 Мб	NTFS	Первичный	Активный
D:	100.00 Гб	67.53 Мб	99.93 Гб	NTFS	Первичный	Нет
G:	365.27 Гб	75.82 Мб	365.20 Гб	NTFS	Логический	Нет



\*После проделанных манипуляций не забывайте применить все действия что мы сделали

www.BANDICAM.COM

Mini Tool

Общие Вид Диск Раздел Динамический диск Мастер Справка

Применить Отменить Сбросить Размер Объединить Удалить Форматировать Копировать Метка Свойства

FAQ Помощь Свяжитесь с нами

**Действия и Мастера**

**Мастера**

- Мастер миграции ОС на SSD/HDD
- Мастер копирования раздела
- Мастер копирования диска
- Мастер восстановления раздела

**Операции**

- Форматирование раздела
- Удалить раздел
- Move/Resize Partition
- Расширить раздел
- Объединить разделы
- Разделение раздела
- Copy Partition
- Установить метку
- Выровнять разделы
- Hide Partition
- Сделать неактивным
- Изменение буквы диска
- Изменение размера кластера
- Преобразование: NTFS & FAT

Применение ожидаемых операций...

1 из 4 отложенных операций.

**Создание раздела**

Буква раздела: Z  
Индекс диска: 1  
Стартовый LBA раздела: 2048  
Размера раздела: 499 МБ  
Метка раздела:  
Основной: Да

Общие: 23%

Создание раздела: 94%

Обновление информации о системе: 0%

Заккрыть

Система	Тип	Статус
<input checked="" type="checkbox"/>	Первичный	Активный
<input checked="" type="checkbox"/>	Первичный	Нет
<input checked="" type="checkbox"/>	Логический	Нет
<input checked="" type="checkbox"/>	GPT (Систе...	Активный
<input checked="" type="checkbox"/>	GPT (Разде...	Нет
<input checked="" type="checkbox"/>	GPT (Разде...	Нет

Переходим  
устанавливать windows  
не обычным способ а  
через установку из под  
оболочки  
метод проверенный  
рабочий (гарантий по  
типу рухнула винда  
после мастера или  
лагает не вызывает)

www.BANDICAM.COM

Этот компьютер Проверка дисков

78Setup

Bandicam

WinLive 10x64 2k10

0 Установка Windows

1 Антивирусы

2 HDD-утилиты

3 Восстановление загрузки

4 Восстановление разделов

5 Восстановление системы

6 Восстановление данных

CD & DVD утилиты

Flash-утилиты

Архиваторы

Драйвера

Менеджеры файлов

Мультимедиа

Редакторы

Реестр

Сеть. Интернет

Сеть. Удаленный доступ

Сеть. Утилиты

Системные утилиты

Тесты

Утилиты

Справочный материал

1 WinSetup2k10

3 WinNTsetup

Aomei Partition Assistant

Dism++

Gotcha BACKUP

HDTune Pro

Paragon HDM 12

Victoria

2k10 v.7.20 by conty9/korsak7

WinLive 10x64 2k10

Windir: X:\Windows

Temp : B:\TEMP

Целевая ОС: (none)

CPU : Dual 1.70 GHz Intel Core i5-3317U (Hyper-Threaded)

RAM : 8085 MB

Display : (none)

Диски:

B:\ 4,27 GB NTFS

C:\ 100,00 GB NTFS

D:\ 465,76 GB NTFS

E:\ 132,79 GB NTFS

F:\ 99,87 MB FAT

G:\ 14,90 GB FAT32

H:\ 1015,05 MB NTFS

I:\ 14,90 GB FAT32

Обходно:

J:\ 4,24 GB NTFS

K:\ 69,59 GB NTFS

L:\ 465,59 GB NTFS

M:\ 29,38 GB NTFS

F:\ 57,24 MB FAT

U:\ 2,87 GB FAT32

X:\ 1012,62 MB NTFS

Y:\ 2,87 GB FAT32

0:58

18.02.2019



До начала работ переходим в бутайс настраиваем вручную то что за вас ранее делала обычная установка виндовс при этом и создается та самая ИБД\* на данном этапе мы можем продавать себя как мастер высокого уровня говоря клиенту что используешь не стандартный метод установки можно его назвать заводским правильным и.т.п (особенно если он ранее сам когда либо ставил или друзья ставили ему виндовс и он видел как это происходит. Таким клиентом это максимально заходит вить метод действительно не обычный выглядит сложно то что нам и нужно!

www.BANDICAM.COM

2k10 v.7.20 by conty9/kolsak7

WinLive 10x64 2k10

Windir: X:\Windows

Windows 2000/XP/2003

Windows Vista/7/8/10/2008/2012

Путь к установочным файлам Windows

Выбрать...

Диск, на который будет установлен загрузчик

482 MB free NTFS Space Align 1024 K

Z: F

Выбрать...

Диск, на который будет установлена ОС Windows

F

Выбрать...

Настройки

Версия

Буква диска с Windows: C:

Патч UxTheme.dll для установки неподписанных т

Наследовать буквы дисков

Файл ответов

Режим: Wimboot

Драйверы

Оптимизация ОС >>>

VHD >>>

Состояние

Установка

Этот компьютер

Проверка дисков

78Setup

Bandicam

Driverpacks (auto)

Driverpacks (manual)

WinPE drivers

WinPE

Bandicam (Не запе...

WinNTSetup 3.9.1 ...

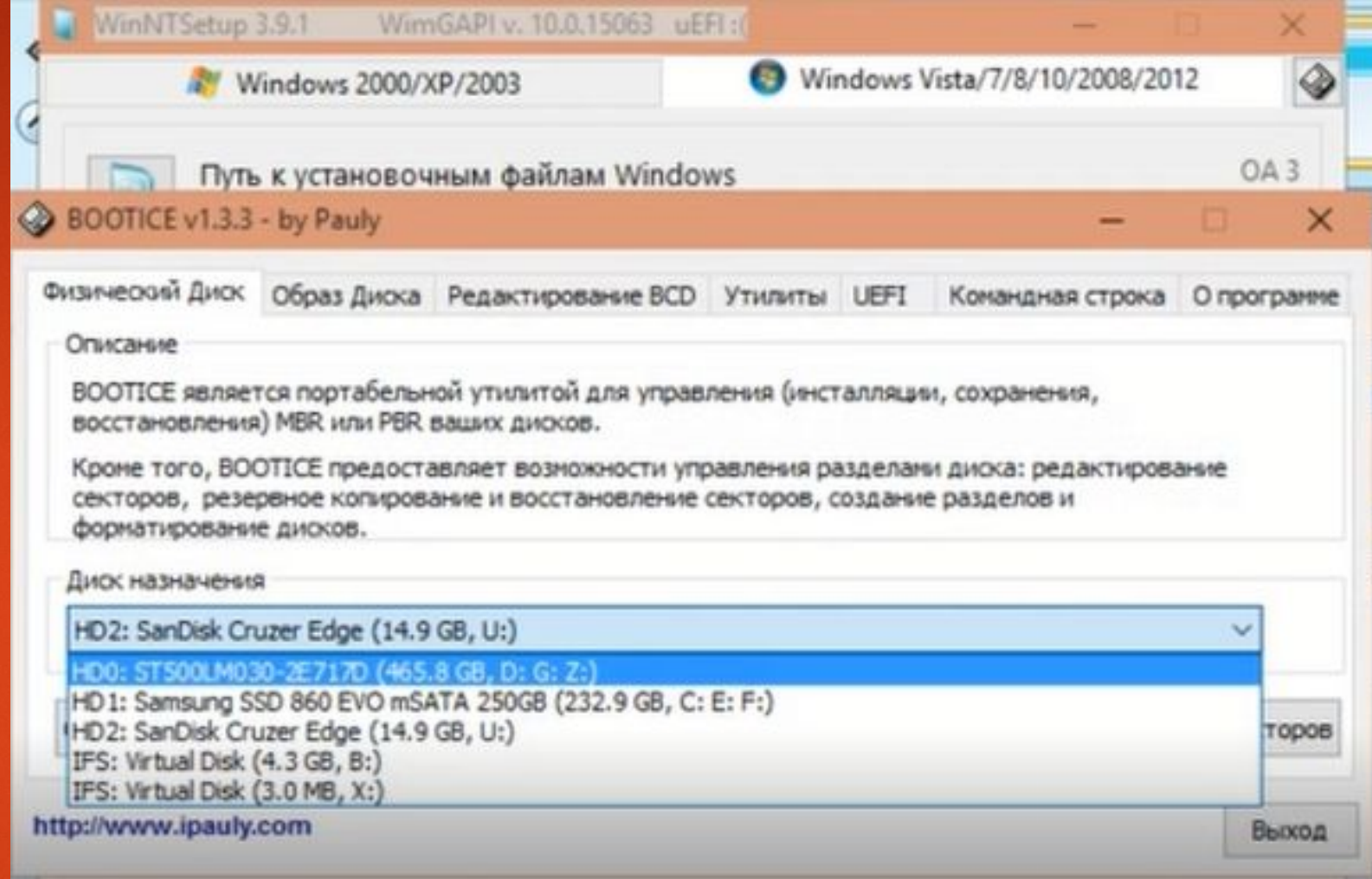
0:58

18.02.2019

ENG

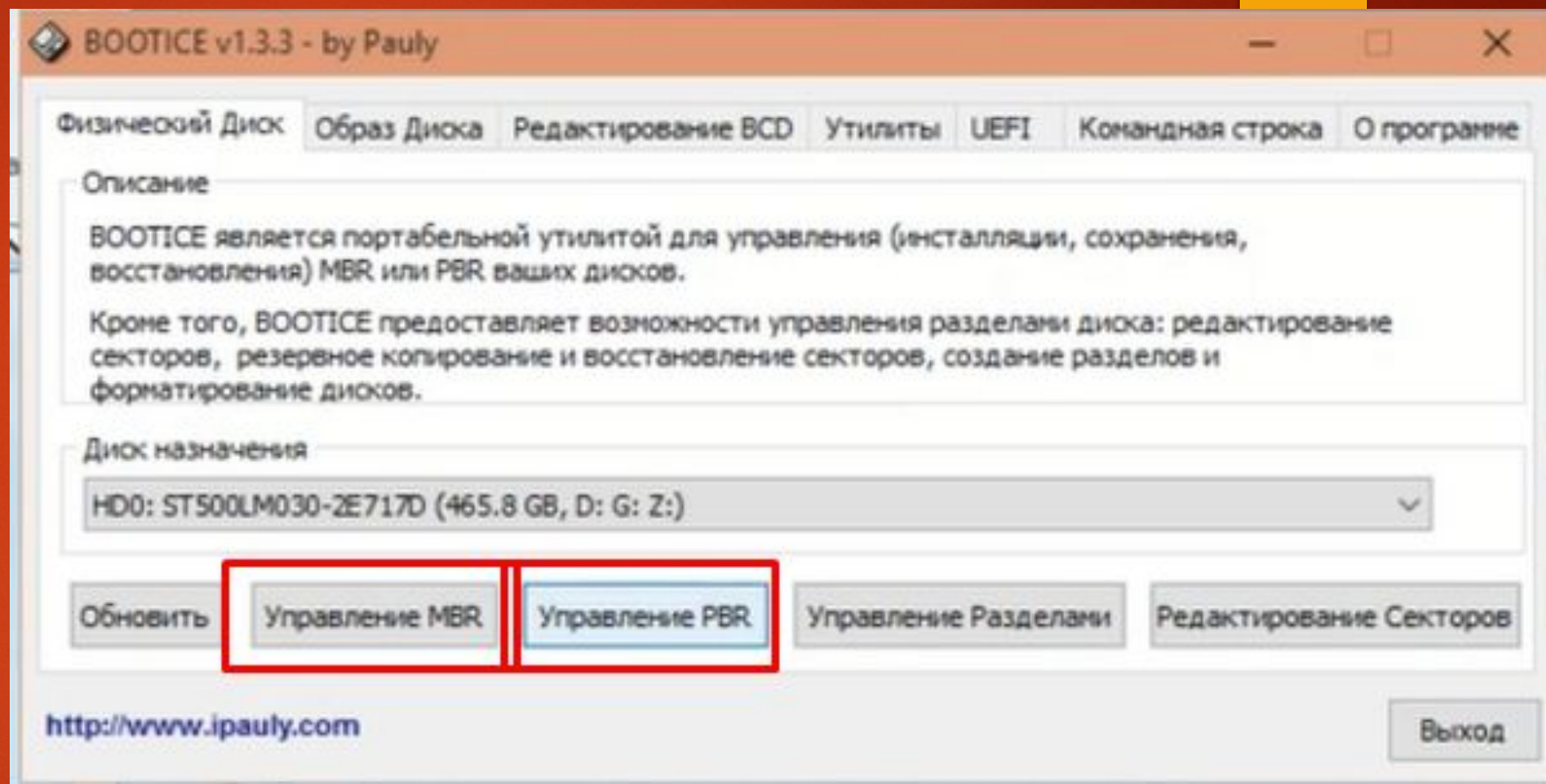
Иван's LiveUSB

Открывается меню данной программы выбираем диск клиента с которым и будем работать на который ставим windows это ВАЖНО если не изменив данный параметр слетит загрузчик на вашем диске или флешке и вы ей не сможете воспользоваться не установив загрузчик по новой





Тут все просто нам  
понадобиться  
Управление MBR и  
Управление PBR  
где мы поменяем  
загрузочную запись в PBR и  
выставим загрузчик с первого  
активного сектора в MBR



Загрузочные записи разделов - Partition Boot Record (PBR)

Целевой Раздел  
0: (NTFS, 499.0 MB, Z:\)

Доступные типы PBR

- Загрузочная запись MS-DOS (FAT/FAT32)  
Загрузка Win9x или MS-DOS из загрузчика IO.SYS. (0 сект.)
- GRUB4DOS 0.4.5c/0.4.6a (FAT/FAT32/NTFS/ExFAT)  
Grub4Dos в разделе, GRMLDR загружается из корневой директории раздела. (4 сект.)
- Загрузочная запись NTLDR (FAT/FAT32/NTFS)  
Загрузочная запись Windows 2000/XP/2003. NTLDR загружается из корневой директории. (8 сект.)
- Загрузочная запись BOOTMGR (FAT/FAT32/NTFS/ExFAT)  
Загрузочная запись Windows Vista/7/8. Загружается BOOTMGR (NTLDR на первом NTFS) из корневой директории. (12 сект.)
- SYSLINUX 4.07/5.10 (FAT/FAT32/NTFS)  
Загрузчик SYSLINUX для Linux систем, запускаемых на файловых системах FAT. (1 сект.)
- FreeDOS (FAT/FAT32)  
Загрузочный сектор FreeDOS (Поник и загрузка Kernel.sys в корневой директории). (0 сект.)

Тип текущей PBR: Загрузочная запись NTLDR

Иnstалляция/Конфигурация | Сохранить PBR | Восстановить PBR | Закрыть

Загрузочные записи разделов - Partition Boot Record (PBR)

Целевой Раздел  
0: (NTFS, 499.0 MB, Z:\)

Доступные типы PBR

- Загрузочная запись MS-DOS (FAT/FAT32)  
Загрузка Win9x или MS-DOS из загрузчика IO.SYS. (0 сект.)
- GRUB4DOS 0.4.5c/0.4.6a (FAT/FAT32/NTFS/ExFAT)  
Grub4Dos в разделе, GRMLDR загружается из корневой директории раздела. (4 сект.)
- Загрузочная запись NTLDR (FAT/FAT32/NTFS)  
Загрузочная запись Windows 2000/XP/2003. NTLDR загружается из корневой директории. (8 сект.)
- Загрузочная запись BOOTMGR (FAT/FAT32/NTFS/ExFAT)  
Загрузочная запись Windows Vista/7/8. Загружается BOOTMGR (NTLDR на первом NTFS) из корневой директории. (12 сект.)
- SYSLINUX 4.07/5.10 (FAT/FAT32/NTFS)  
Загрузчик SYSLINUX для Linux систем, запускаемых на файловых системах FAT. (1 сект.)
- FreeDOS (FAT/FAT32)  
Загрузочный сектор FreeDOS (Поник и загрузка Kernel.sys в корневой директории). (0 сект.)

Переименование загрузочного файла

Загрузочный файл по умолчанию

Имя загрузочного файла: BOOTMGR  
Переименовать в: BOOTMGR

Файл предварительной загрузки

Имя загрузочного файла: NTLDR  
Переименовать в: NTLDR

OK | Отмена

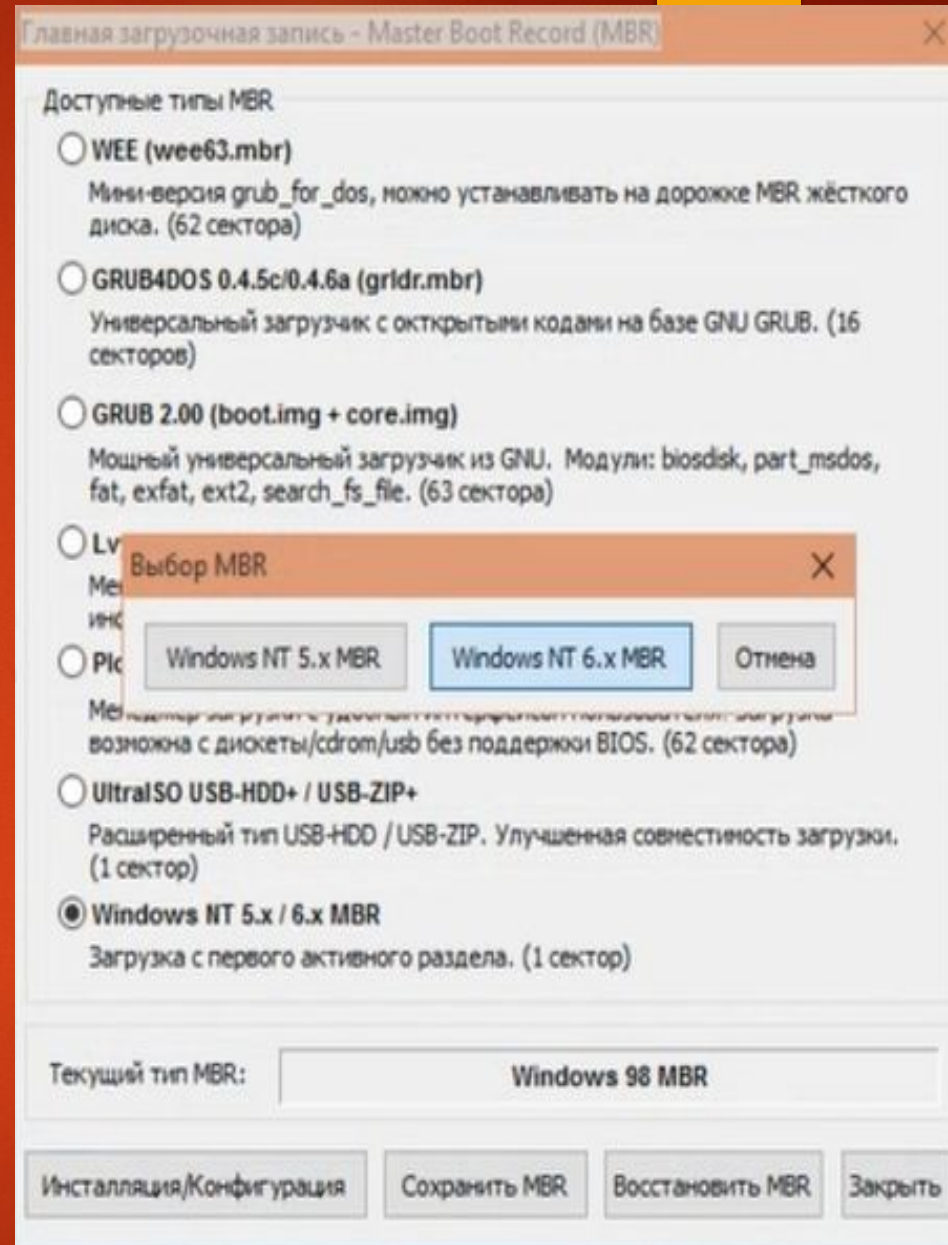
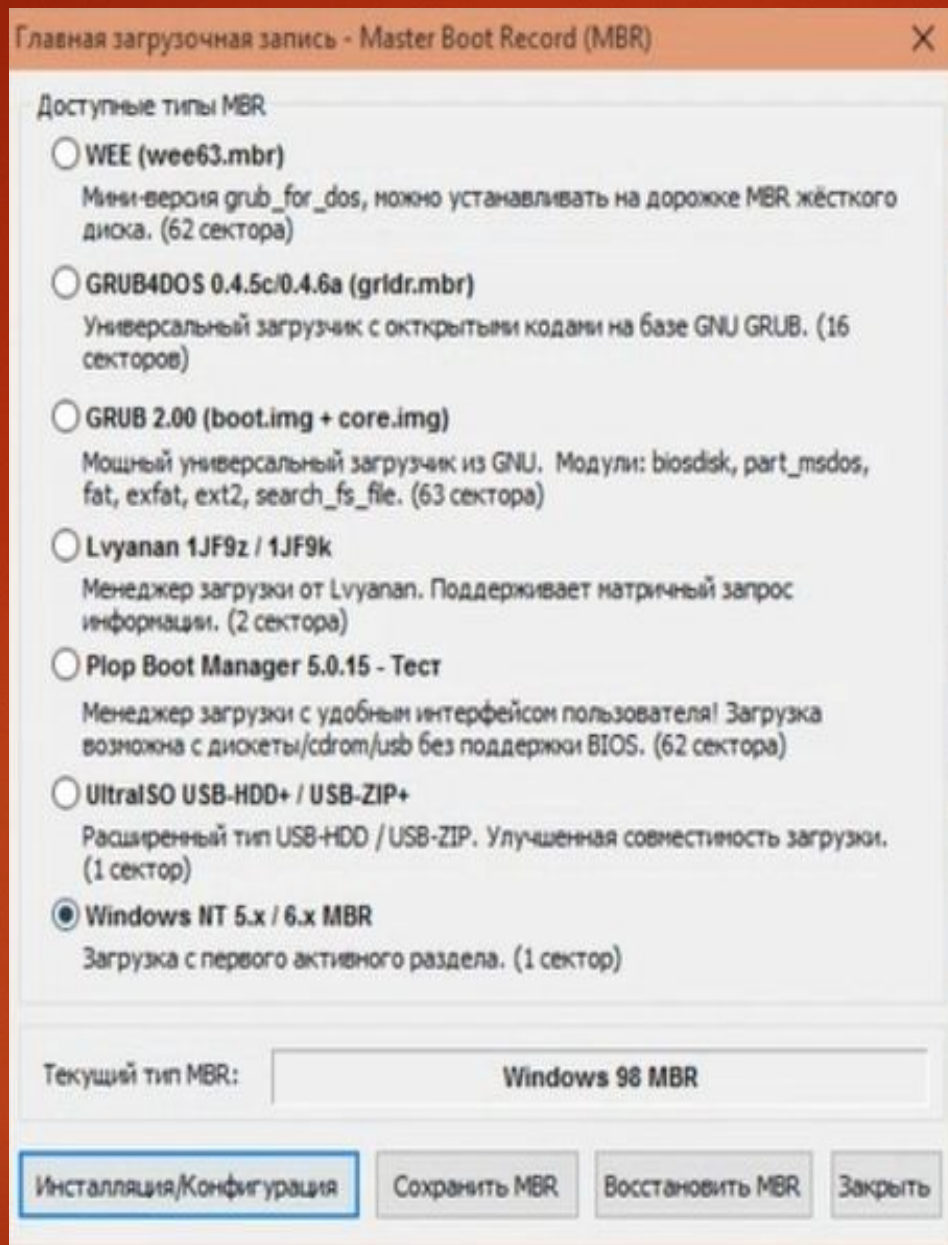
Тип текущей PBR: Загрузочная запись NTLDR

Иnstалляция/Конфигурация | Сохранить PBR | Восстановить PBR | Закрыть

и после нажимаем OK



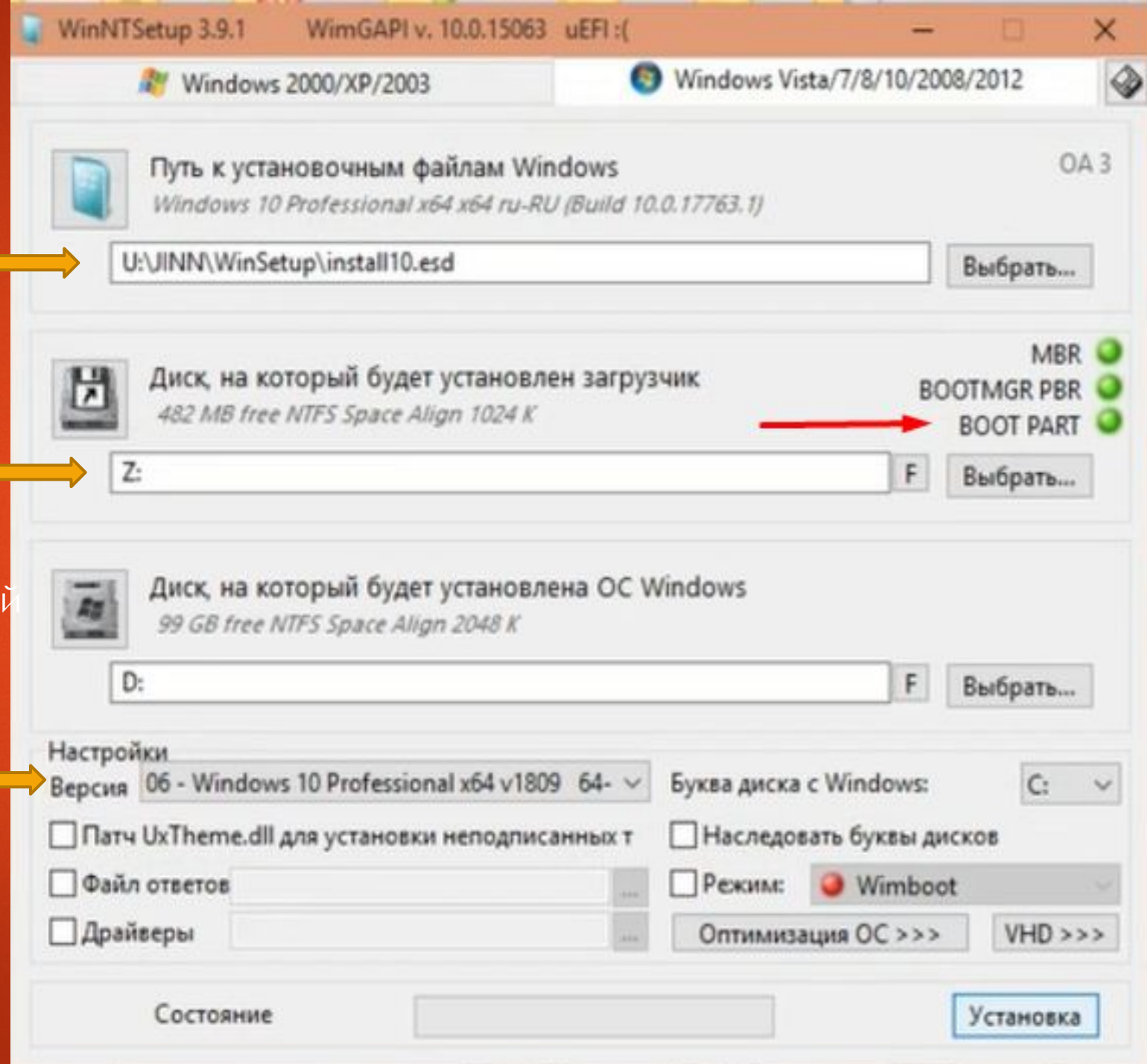
После проделанных процедур закрываем программу бутайс переходим в уже открытый установочник WinNTSetup



На данном этапе уже все доступно в первом пункте выбираем образ который у нас хранится на нашей флешке или диске путь к нему показан на рисунке

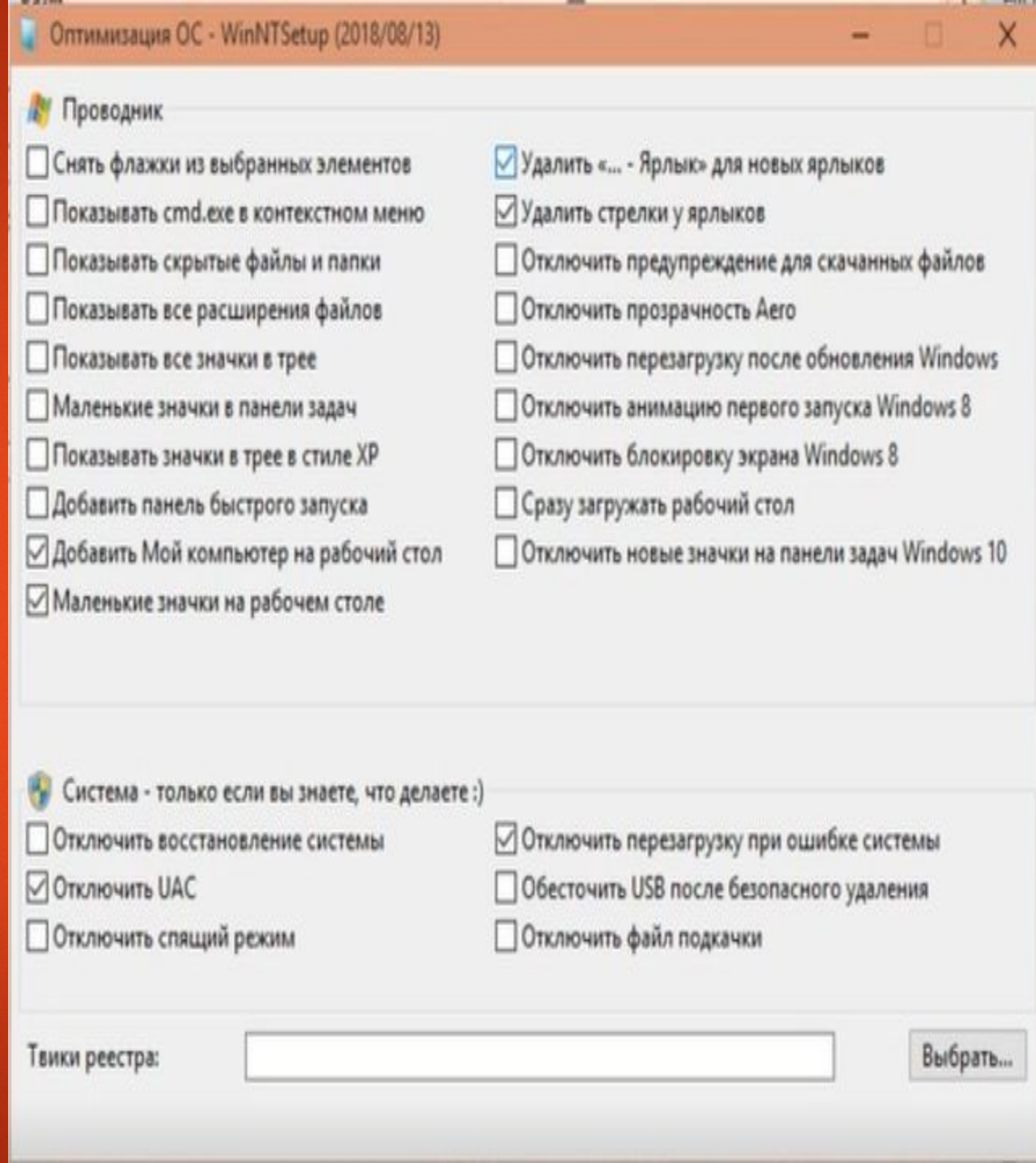
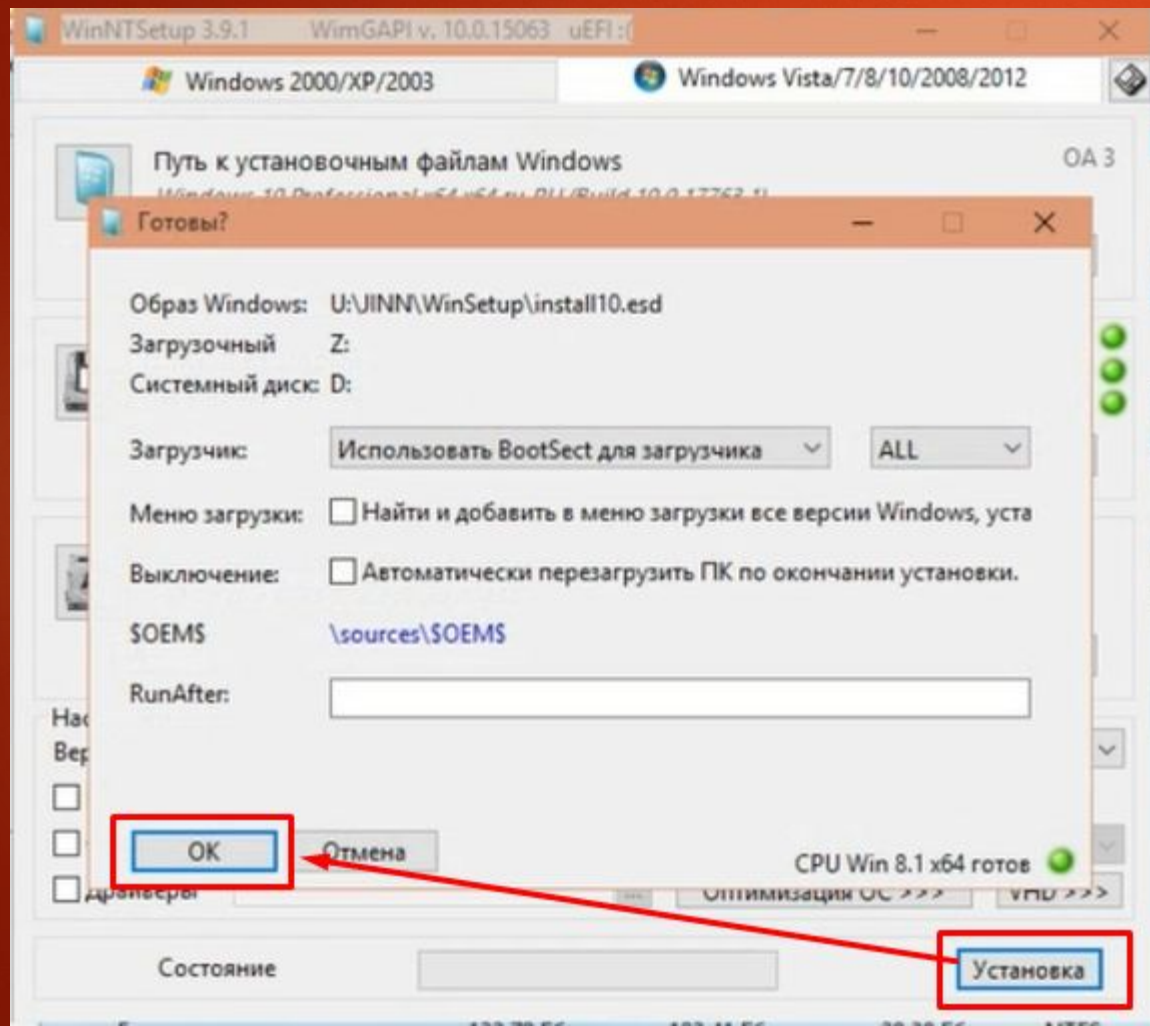
Далее выбираем наш загрузчик тот самый диск Z 500мб который будет либо активный либо не активный в зависимости от ситуации если он будет не активным то BOOT PART так называемый светофор справа будет гореть красным показано стрелкой

Ну а тут выбираем версию windows из доступных нам на софте JINN live есть все доступные официальные версии для ноутбуков советую ставить версию домашнюю для одного языка так как мы можем после через свойства компьютера на рабочем столе подкинуть без труда вшитый лицензионный ключ





Нажав клавишу оптимизация так же можем проставить/ задать нужные нам настройки сразу после нажимаем установка не чего не меня нажимаем ОК всё установка пошла! Ждём! Разговариваем с клиентом



Если же мы поставили загрузчик не активный то после распаковки как мы нажмём клавишу ОК что бы перезагрузить компьютер для запуска windows (одновременно с нажатием нам понадобится вытащить флешку !!! Это обязательно что бы вы снова не загрузились в оболочку! Не важно в каком случае активный или нет у нас загрузчик!

Так вот если загрузчик был не активный у нас на моменте перезагрузки вылезет системное сообщение **«Please select boot device»**

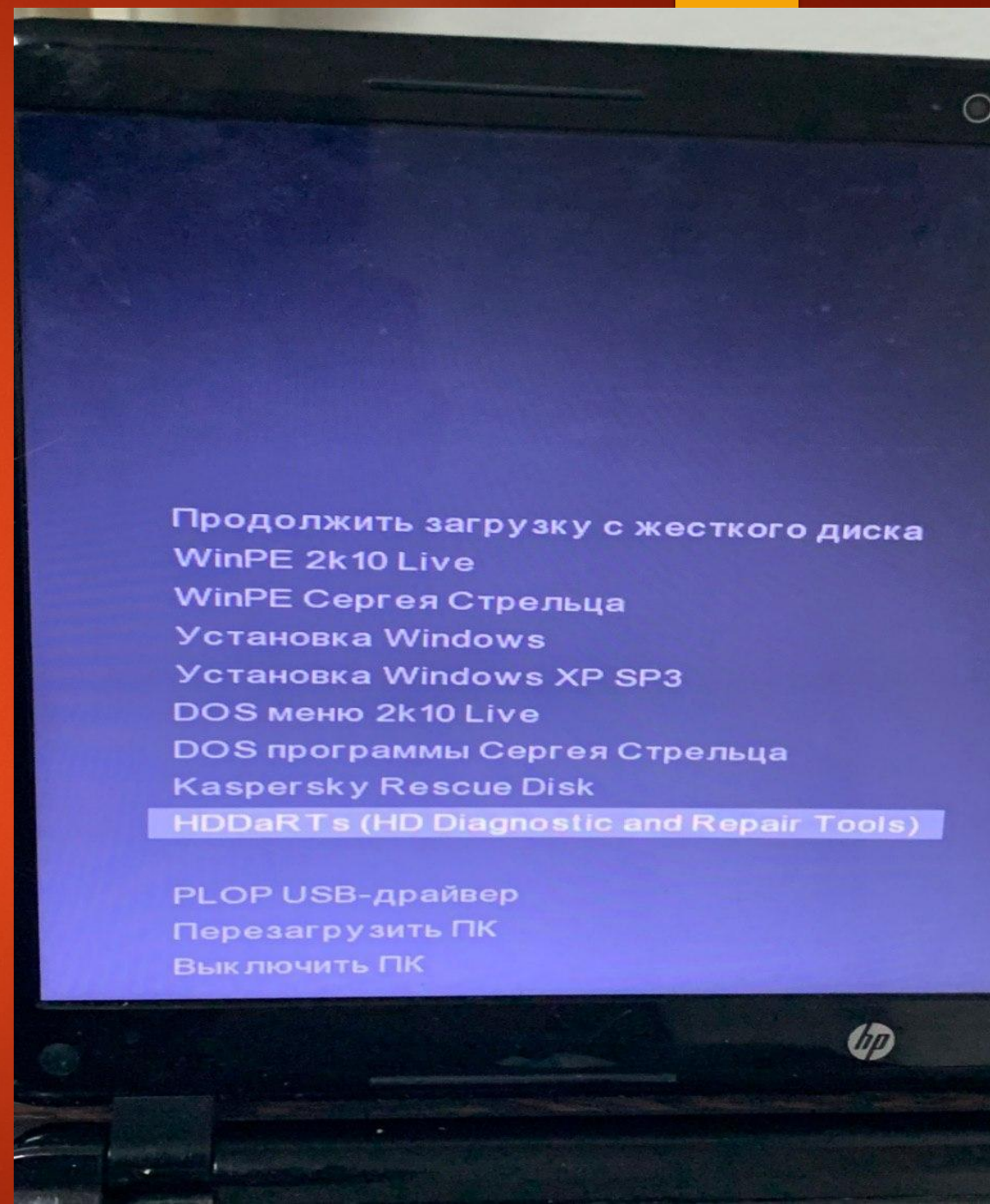
Система сообщает нам что загрузчик не найден Сдесь мы и можем проговорить клиенту Что к сожалению не всё так просто хотел просто вам установить windows за 20 мин и уйти но вот беда есть какая то проблема у вас не все так просто, будем разбираться





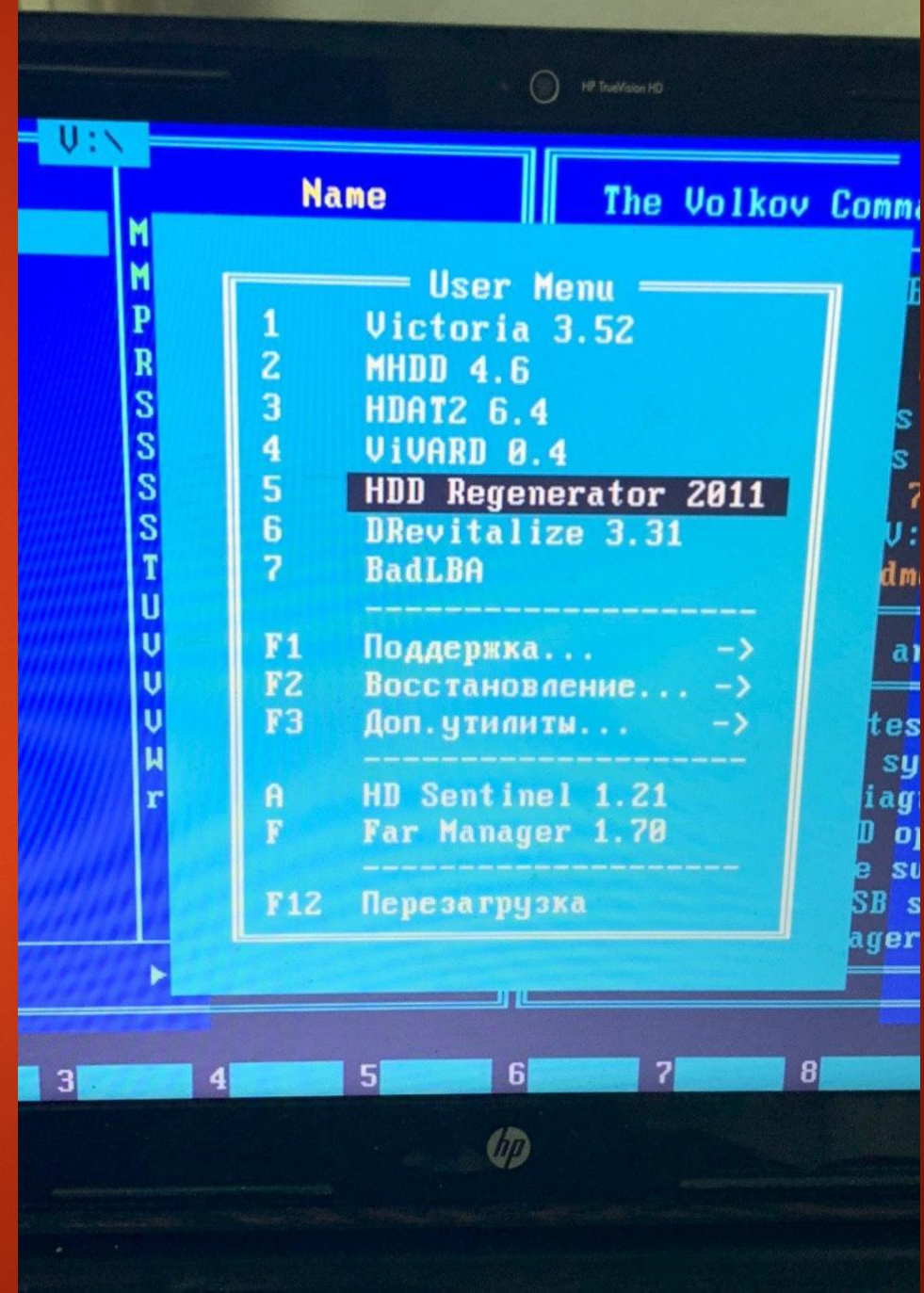
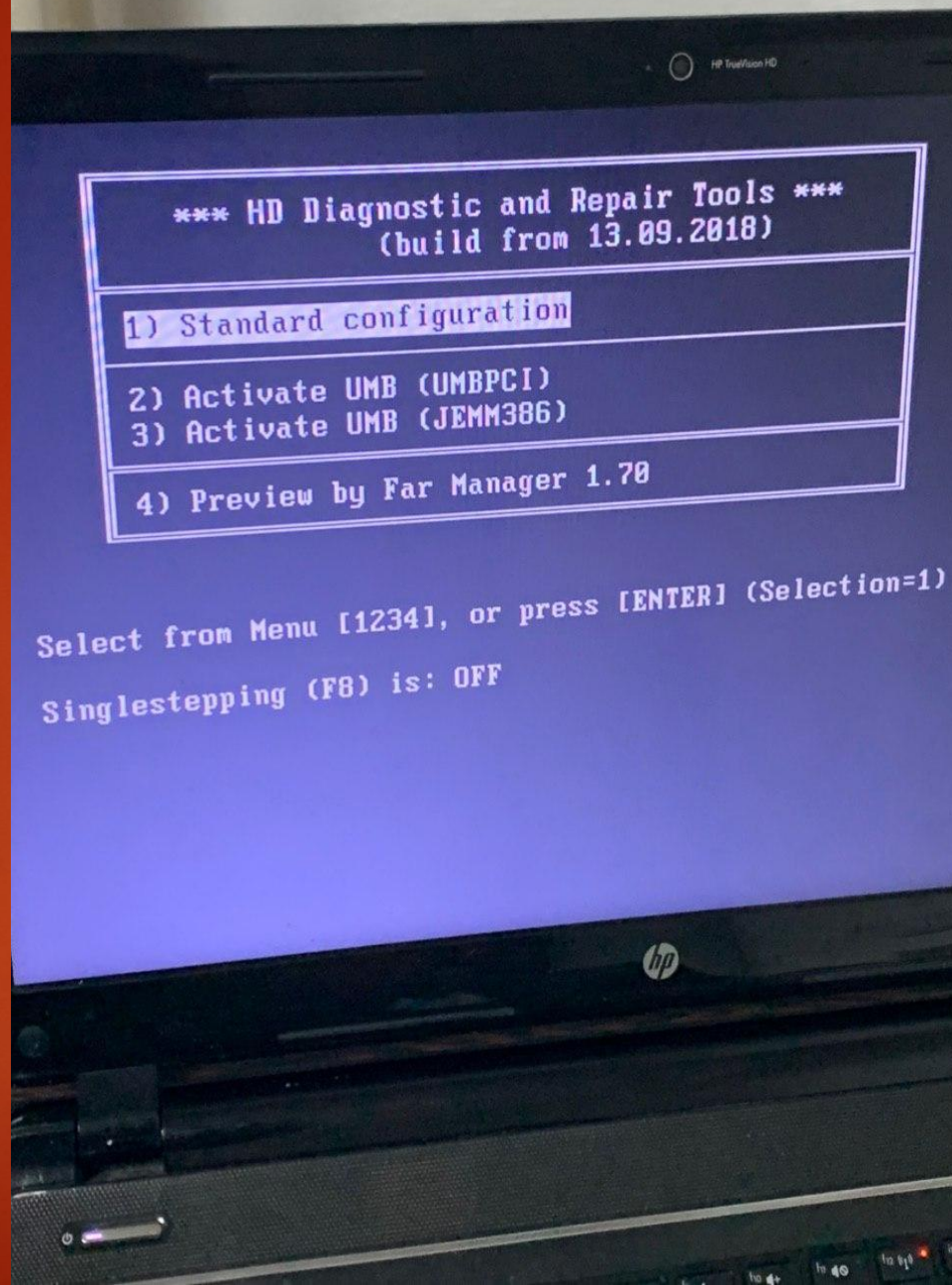
Здесь же мы можем вернуться к первому пункту если его до этого не выполняли а это обозначаем проблему с хардом с перегревом с биосом и т д к примеру проблему с хардом можно Имитировать через уже нам знакомое DOS меню. Через приложение регенератор HDD так же если изучить данное приложение к примеру через ролики на ютуб не столь длительно и все понятно мы можем научиться действительно поднимать мертвые диски (убирать BAD сектора программного характера естественно если диск не был поврежден механическим путём (удар, падение)

\*Переходим в данный пункт



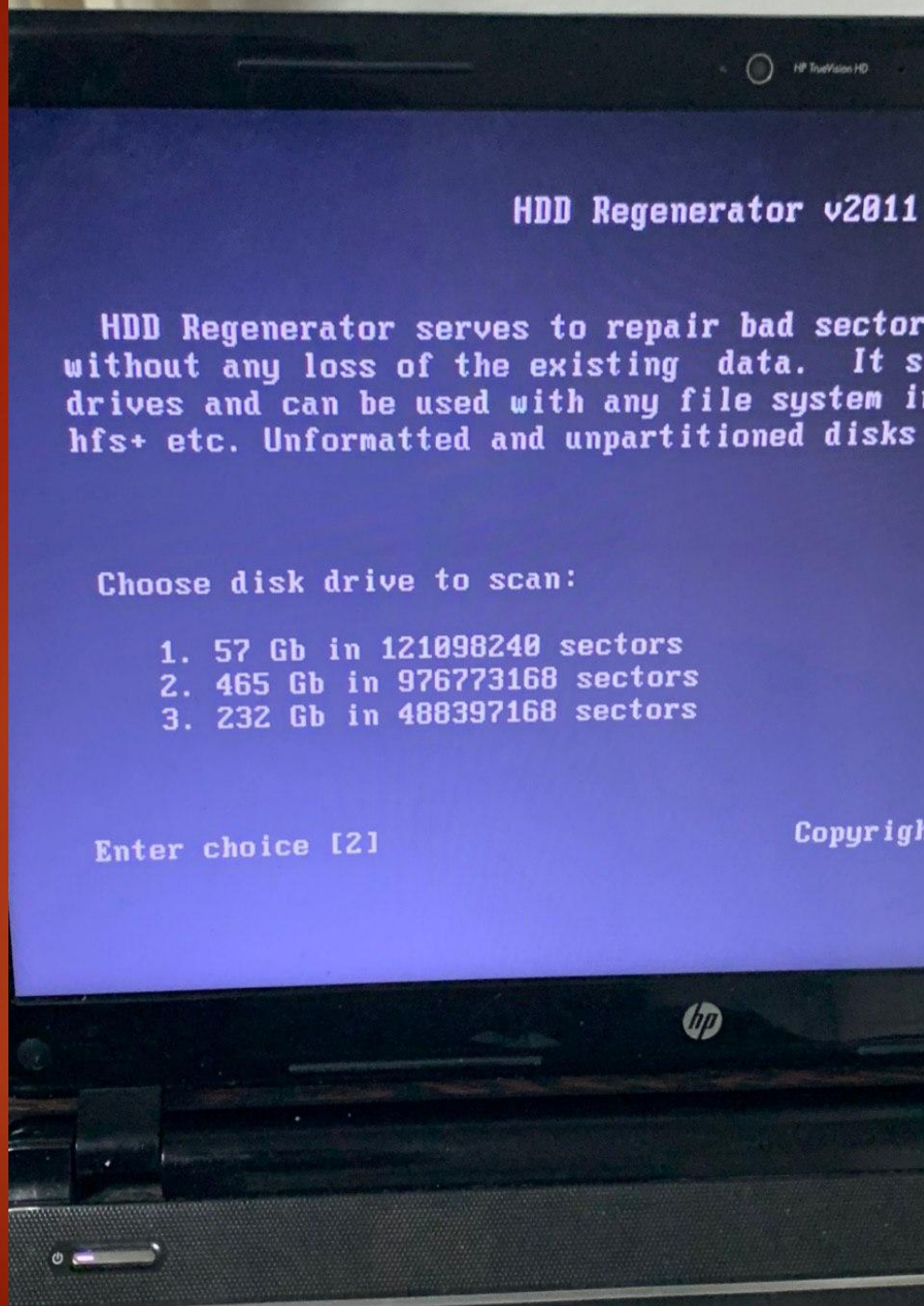


Выбираем всё  
как на картинках

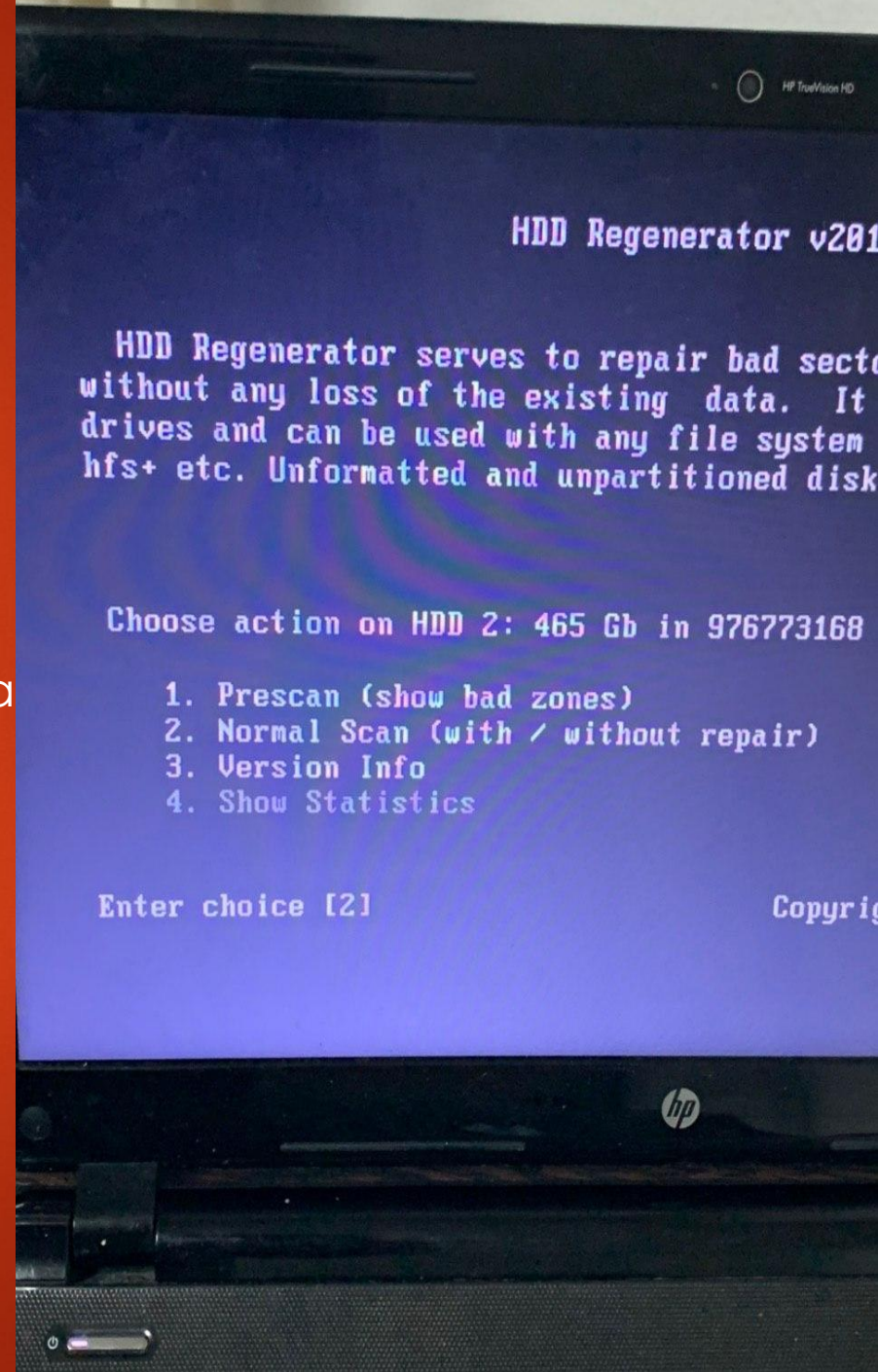




Выбираем  
ДИСК  
клиента с  
которым  
будем  
работать



Выбираем  
быстрое или  
обычный  
режим  
скана/регенерации  
1 или 2





Под цифрой 1 будет более быстрый режим под цифрой 2 долгий но рабочий для регенирации и BAD секторв

```
HDD Regenerator v2011

HDD Regenerator serves to repair bad sectors on damaged hard drives
without any loss of the existing data. It supports many types of
drives and can be used with any file system including FAT, NTFS, ext4
hfs+ etc. Unformatted and unpartitioned disks are also supported.

Choose action on HDD 2: 465 Gb in 976773168 sectors

1. Scan and repair
2. Scan, but do not repair (show bad sectors)
3. Regenerate all sectors in a range (even if not bad)

Enter choice [3]

Copyright(C) Dmitriy Prinochenko
```

Далее нажимаем С 1й и энтер начинаем с первого сектора

```
HDD Regenerator v2011

HDD Regenerator serves to repair bad sectors on damaged hard drives
without any loss of the existing data. It supports many types of
drives and can be used with any file system including FAT, NTFS, ext4
hfs+ etc. Unformatted and unpartitioned disks are also supported.

This mode requires a lot of time!

Not recommended for hard drives containing important data!

Copyright(C) Dmitriy Prinochenko

Press 'C' to continue or ESC to return
```

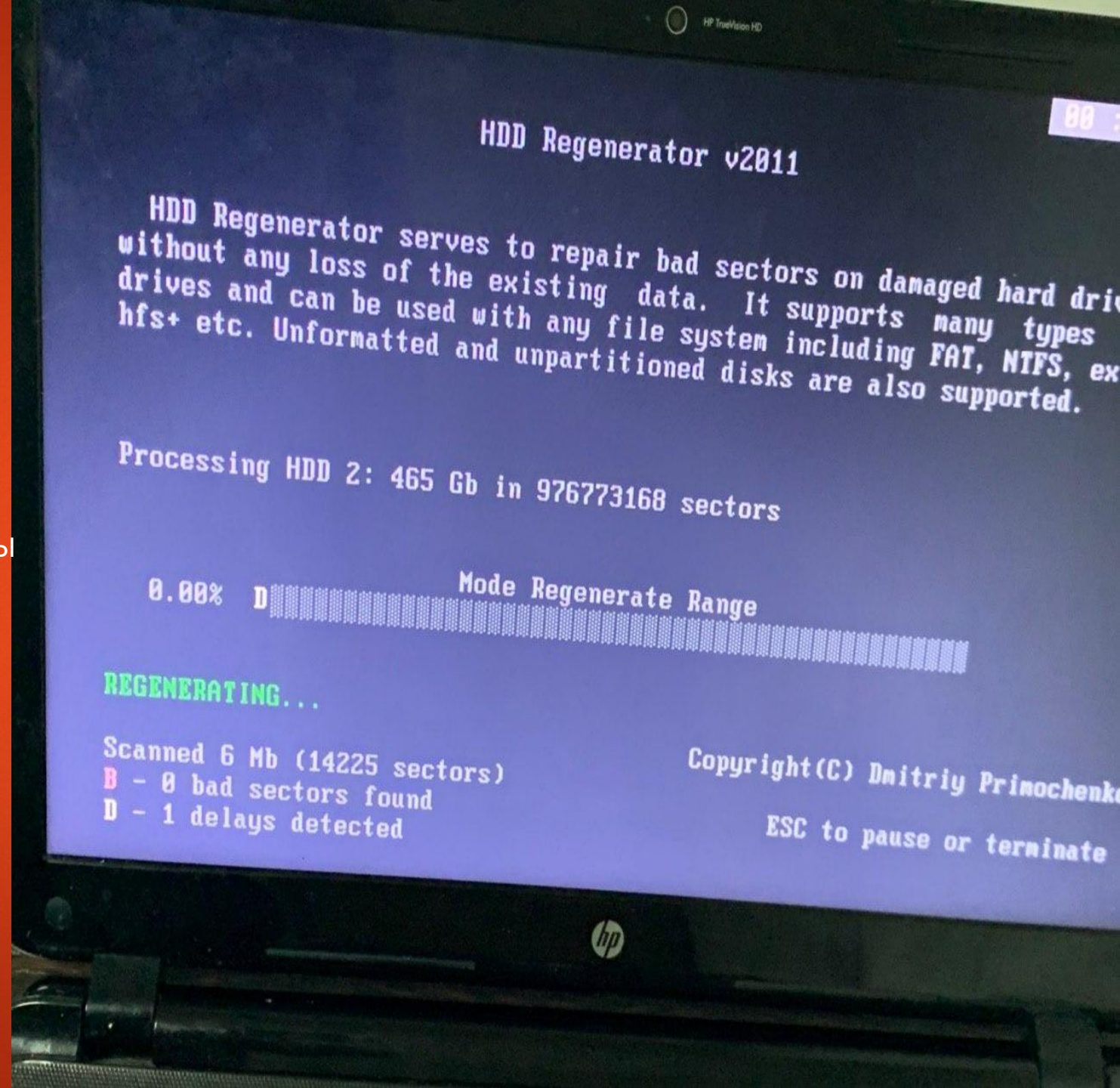


Под цифрой 3

Мы получим вот такое меню где будет отчётливо видно что диск проходит процедуру восстановления регенерации.

Здесь пока идёт процедура я обычно процента 3-5% в зависимости от ситуации держу программу после выкл. Выходим просто как и из любой программы из под DOS комбинацией CNTRL + ALT + DEL

Проговариваю про битые сектора что из себя представляют почему так вредны что будет если не уберём и как они сейчас повлияли.





- ▶ К примеру я проговариваю следующие: BAD так называемый битый сектор который образовался у вас на диске в следствие не корректного обновления возможно выключили когда либо во время обновления или же вирусов или просто элементарно время взяло своё.

Не справляется с этапом работы ячейки данных местами не справляются со своими функциями и блокируются так и образовывается BAD он как тромб в организме человека закупоривает дальнейшую работу всей системы в случае человека кровь ( в нашем случае считывание файлов системных ) дальше не проходит оно висит на этом BAD секторе или множество секторов не даёт системе корректно считывать файлы дальше, либо же полностью останавливает её работу.

Я люблю проговорить про 2 основные функции жёсткого диска  
Сохранение и Чтение рассказать клиенту что бы он понимал в дальнейшем к чему эта работу вписана у него в документе.

А именно: « жесткий диск имеет 2 функции сохранение и чтение так как компьютер сейчас не справляется с загрузкой виндовс или же ее установкой или же у нас происходит сбой драйверов к примеру вай-фай перестал работать в этом всё вина жёсткого диска то что он на данный момент не может прочитывать ( или сохранить ) корректно файлы которые записаны на нём те же драйвера или системные файлы и т д да даже файлы офиса! Элементарно офис не можем установить из за данной проблемы ну совсем не справляется жёсткий диск со своими функциями вот поэтому нам и потребовалось его восстановить или же заменить если уж совсем всё плохо на более лучшую модель накопителя SSD» но не старайтесь на каждой заявке его продать где то нам не нужны лишние затраты !



Презентация!

После выполнения данного алгоритма работы из набора VM мы можем приступить к чистому рабочему столу.

Устанавливать драйвера программы антивирус!

**НО!!!** не спишите брать деньги за Антивирус к примеру или программы мы вить можем сыграть на лояльность сказав что вот бессрочный антиврус вам в подарок пошёл поскольку было выполнено много работ и так же программы я вам от себя поставил все вам нужные. Вить нам нужно как можно лучше расположить к себе клиента!

Так же не прибегайте тем что вы должны научить клиента пользоваться всем что вы поставили рассказать про каждую программу как минимум что теперь у него стоит про Антивирус и его плюсы что не будет вечно его оплачивать не спешите озвучивать цену за проделанные работы не спешите убежать с заявки научите если нужно его пользоваться ПК и введите его аккаунты в соц. Сетях и т д добавьте вкладки настройте яндекс браузер. Сделайте работу красиво!  
Это сыграет вам в большой +



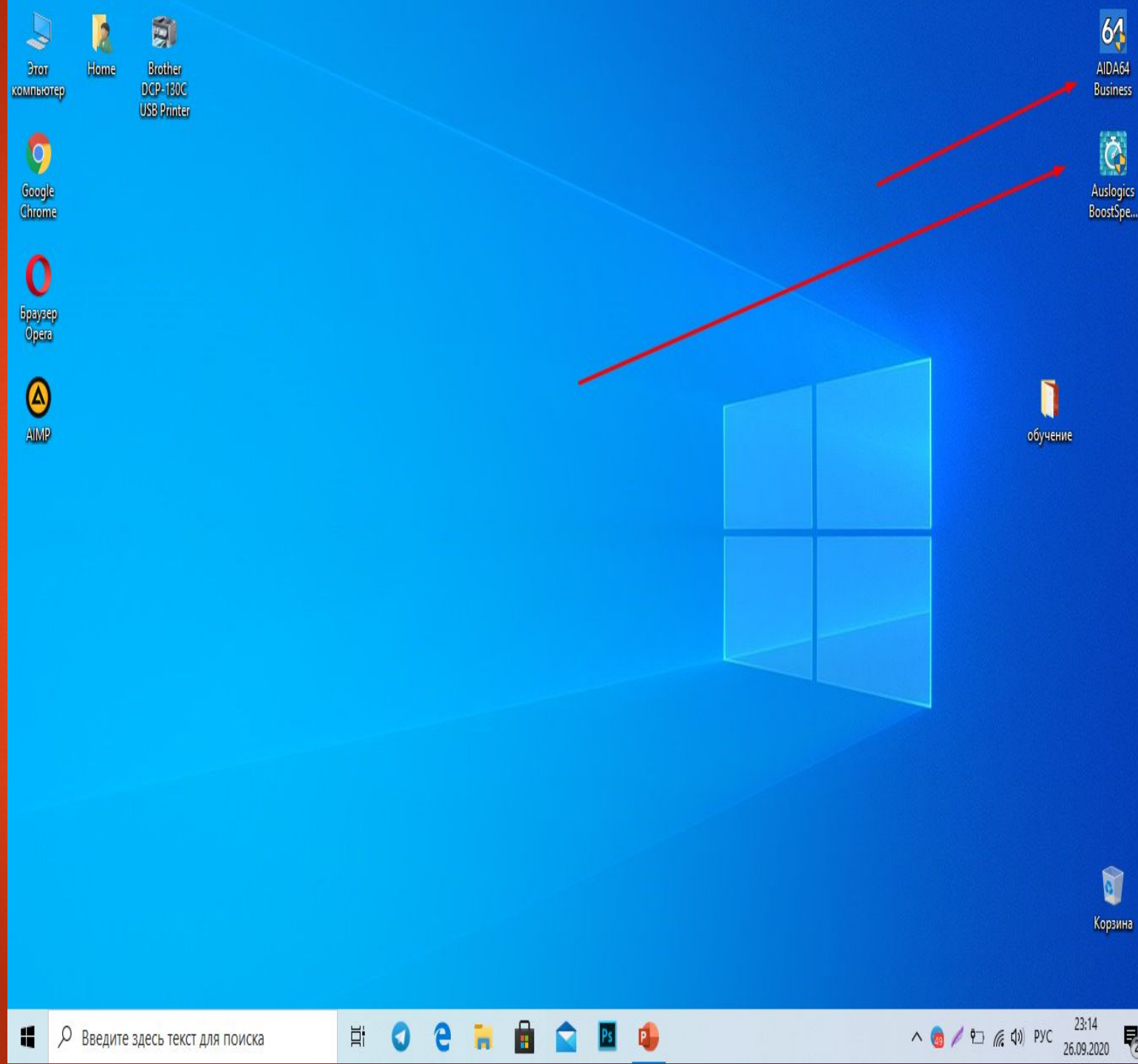
Рабочий стол должен выглядеть хотя бы таким образом

установите программу для чистки и оптимизации компьютера « Auslogics BoostSpeed 10» научитесь сами ей пользоваться её можно настроить в автоматическом режиме обслуживания!

Настройте и расскажите об этом клиенту! Что вы позаботились о его компьютере и настроили его как для себя или своим знакомым на всю жизнь чтоб работал без сбоев

что вы отключили не нужные службы так же можно сделать через данную программу оптимизировали работу SDD или HDD настроили авто дефрагментацию и чистку реестра и т д

Расскажите что после вас не бывает гарантийных вызовов !



Файл Страницы Инструменты Помощь Auslogics BoostSpeed 11

Главная Сканирование Очистка Оптимизировать Защита Обслуживание Отчеты Поддержка Инструменты

**ВСЕ КАТЕГОРИИ**

Категории:

- МЕСТО НА ДИСКЕ
- СТАБИЛЬНОСТЬ
- ПРОИЗВОДИТЕЛЬНОСТЬ

Можно выбрать или отменить любую из этих категорий для сканирования или настроить подкатегории.

### Проверьте ваш ПК на возможность улучшения работы

Устранение обнаруженных проблем для очистки и оптимизации ПК. Вы можете просмотреть подробную информацию о каждой категории, нажав на ее имя на левой навигационной панели.

**Место на диске** Проверено: 09.09.2020

Удаляет мусор с ваших жестких дисков, освобождая место для того, что вам действительно нужно

Включить Место на диске в сканирование [Настроить](#)

**Стабильность** Проверено: 09.09.2020

Сканирование Windows и устранение проблем, приводящих к сбоям программного обеспечения

Включить Стабильность в сканирование [Настроить](#)

**Производительность** Проверено: 09.09.2020

Улучшение производительности ПК за счет оптимизации системных настроек

Включить Производительность в сканирование [Настроить](#)

Требуется провести проверку для обновления списка советов. Если вы отключали категории, они будут исключены при сканировании.

[Сканировать](#)

Процессор: 100% HDD: 0%

Файл Страницы Инструменты Помощь Auslogics BoostSpeed 11

Главная Сканирование Очистка Оптимизировать Защита Обслуживание Отчеты Поддержка Инструменты

**Умный мониторинг производительности в режиме реального времени и оптимизация по необходимости. Включите все инструменты для большего эффекта.**

Ресурсы памяти Процессор Автодефрагментация Приоритизация дисков

win10 (C:)

119 ГБ свободно  
233 ГБ объем

Локальный диск...

425 ГБ свободно  
466 ГБ объем

[Дефрагментировать](#)

Дефрагментируйте выбранные диски для улучшения работы ПК.

**Оптимизация Windows**

Выберите оптимальный для вас режим работы Windows

Активировать нормальный режим

вы также можете

- Провести обслуживание ОС
- Оптимизировать задачи Windows
- Оптимизировать приложения в автозапуске

**Оптимизация памяти**

Данный инструмент отслеживает использование памяти на вашем ПК и обеспечивает ее оптимальное распределение, что способствует более быстрому запуску программ.

Загрузка памяти: (47%)

Оптимизация памяти	Освобождено памяти
Нет данных	Нет данных

[Отключить оптимизацию памяти](#)

NET: 0 бит/с RAM: 46%



# Автоматическое обслуживание

Расписание Disk Defrag

Расписание Сканирование

Расписание Защита

Включить автоматическое обслуживание ?

## Что?

Место на диске

Стабильность

Производительность

## Когда?

Как часто?

Ежедневно

Время:

20:00:00

✓ ОК

↶ Отмена

**Инструмент необходимый VM**







Обзаведитесь примерным  
монтажным органайзером,  
чехлом, сумкой для  
инструмента

Который вы сможете при  
работе на заявке открыть  
разложить около техники  
тем самым вы создадите вид не  
мальчика с флешкой а знатока  
в своём деле!

в глазах клиента вы будете  
сервис инженером.

Это всё важно и оно работает!

Минимальные затраты на  
инструмент и что бы его  
примерно таким образом  
сложить вам окупятся не  
однократно!

В моём органайзере находятся: Пост карты для ноутбука и пк,  
индикаторная отвёртка, набор отвёрток от wina xiaomi,  
большая крестовая отвёртка, кисточка малярная,  
термопрокладки, термопаста, ватные диски или спиртовые  
салфетки, баночка с растворителем, набор лапок для  
работы с ноутбуком пинцет 2 флешки и жесткий диск в  
отдельном боксе из которого его  
всегда можно вытащить и установить клиентский





# Где можно скачать мой софт?

- ▶ Заходим в оперу с vpn заходим на торрент сайт <https://nncclub.to> и пишем в меню поиска **Jinn'sLiveUSB** вы можете его без проблем самостоятельно установить на свою флешку для этого нужно нажать лишь одну клавишу.

<https://nncclub.to/forum/viewtopic.php?t=1391687>

на жестком диске у меня находится:

MInstALL - достаточно удобный мастер автоматической установки приложений и настройки системы.

SDI Snappy Driver Installer - это бесплатный установщик драйверов, который может закачать полный набор драйверов для работы в режиме оффлайн.

