

Педикулез: эпидемиология, этиология, патогенез, клиника, диагностика, лечение, профилактика

Выполнила:
Студентка 4-го курса группы №1
Педиатрического факультета
Капустина Дарья
Преподаватель:
к.м.н., профессор
Хрянин Алексей Алексеевич

Определение

Педикулез – распространенное паразитарное заболевание человека, возбудителем которого являются специфические паразиты – вши – мелкие кровососущие бескрылые насекомые. Головная вошь *Pediculus humanus capitis* De Geer вызывает головной педикулез, платяная вошь *Pediculus humanus humanus* L. – платяной педикулез, лобковая вошь *Phthirus pubis* L. – лобковый педикулез (фтириаз).



Вошь головная



Вошь платяная



Вошь лобковая



- В структуре паразитарных дерматозов педикулез занимает одно из лидирующих мест.
- Головной педикулез – преимущественно болезнь детей дошкольного, младшего и среднего школьного возрастов. Наиболее часто головными вшами заражаются дети в возрасте от 3 до 2 лет.
- Платяной и смешанный педикулез регистрируют, как правило, у люмпенов. Заражение людей головным педикулезом происходит при контакте с человеком, зараженным вшами, преимущественно при соприкосновении волос (прямой путь) или при использовании предметов (непрямой путь), которыми пользовался больной педикулезом (расчески, головные уборы, постельные принадлежности и т.п.).
- Заражение платяными вшами происходит при контакте или при использовании одежды больного платяным педикулезом. Лобковый педикулез передается, главным образом, при половых контактах.

Клиническая картина

- вши и гниды обнаруживаются при головном и лобковом педикулезе на волосистых частях тела, при платяном педикулезе — на одежде больного;
- зуд как результат аллергической реакции на слюну, вводимую вшами в кожу при кровососании, что приводит к появлению экскориаций и кровянистых корочек;
- появление эритемы и папул («папулезная крапивница») в местах кровососания вшей;
- дерматит и экзематизация кожи при длительном течении педикулеза и фтириаза
- вторичная пиодермия как следствие проникновения кокковой флоры через повреждения кожи при расчесах.

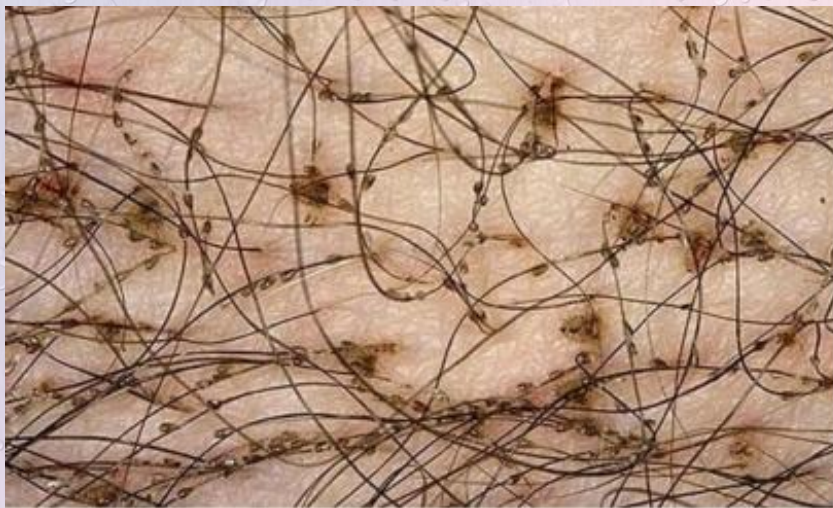
При *головном педикулезе* вши и гниды локализуются на волосистой части головы, чаще в височной и затылочной областях. При активном процессе возможно склеивание волос серозно-гнойным экссудатом. Может наблюдаться поражение бровей и ресниц, а также гладкой кожи ушных раковин, заушных областей и шеи.



При *платяном педикулезе* вши заселяют одежду, концентрируясь в складках. При распространенном процессе переходят на кожу туловища. В местах частого кровососания вшей, где одежда плотно прилегает к телу, типичны огрубение кожи, меланодермия («кожа бродяг»)



При лобковом педикулезе (фтириазе) вши обнаруживаются в волосах лобка, нижней части живота. Они могут переползать на волосы аксилярных областей, бороды и усов, бровей и ресниц. Характерно появление голубоватых пятен (*macula caeruleae*) в местах кровососания.



Диагностика

- Визуальный осмотр на наличие возбудителя, личинок, яиц. Наличие только пустых яичевых оболочек и погибших гнид на значительном расстоянии от кожи головы свидетельствует о перенесенном ранее педикулезе и не является признаком активной инфекации.
- Вычесывание паразитов
- Использование лампы Вуда
- Дерматоскопия

Лечение

- Механический метод-вычесывание, сбривание
- Физический метод- уничтожении насекомых воздействием высоких или низких температур(для одежды и предметов быта)
- Химический метод: пиретроиды (перметрин крем 1%,гель1%, лосьон 0.2-0.5%, шампунь 0.4-1.5%, мыло 0,5%); ФОС(малатион, фентион);диметиконы (лосьон, спрей)

Профилактика

Заключается в противоэпидемических мероприятиях-обработка помещения, осмотр членов семьи и/или контактной группы, индивидуальная профилактика заключается в соблюдении правил личной гигиены.

Общественная профилактика педикулеза состоит в активном выявлении больных при осмотре коллективов, в особенности детских.

Список источников

- Дерматовенерология. Национальное руководство. Краткое издание / под ред. Ю. С. Бутова, Ю. К. Скрипкина, О. Л. Иванова. — М. : ГЭОТАР-Медиа, 2013. — 896 с. Стр 254-260
- <https://diseases.medelement.com/disease/педикулез-рекомендации-рф/15243>