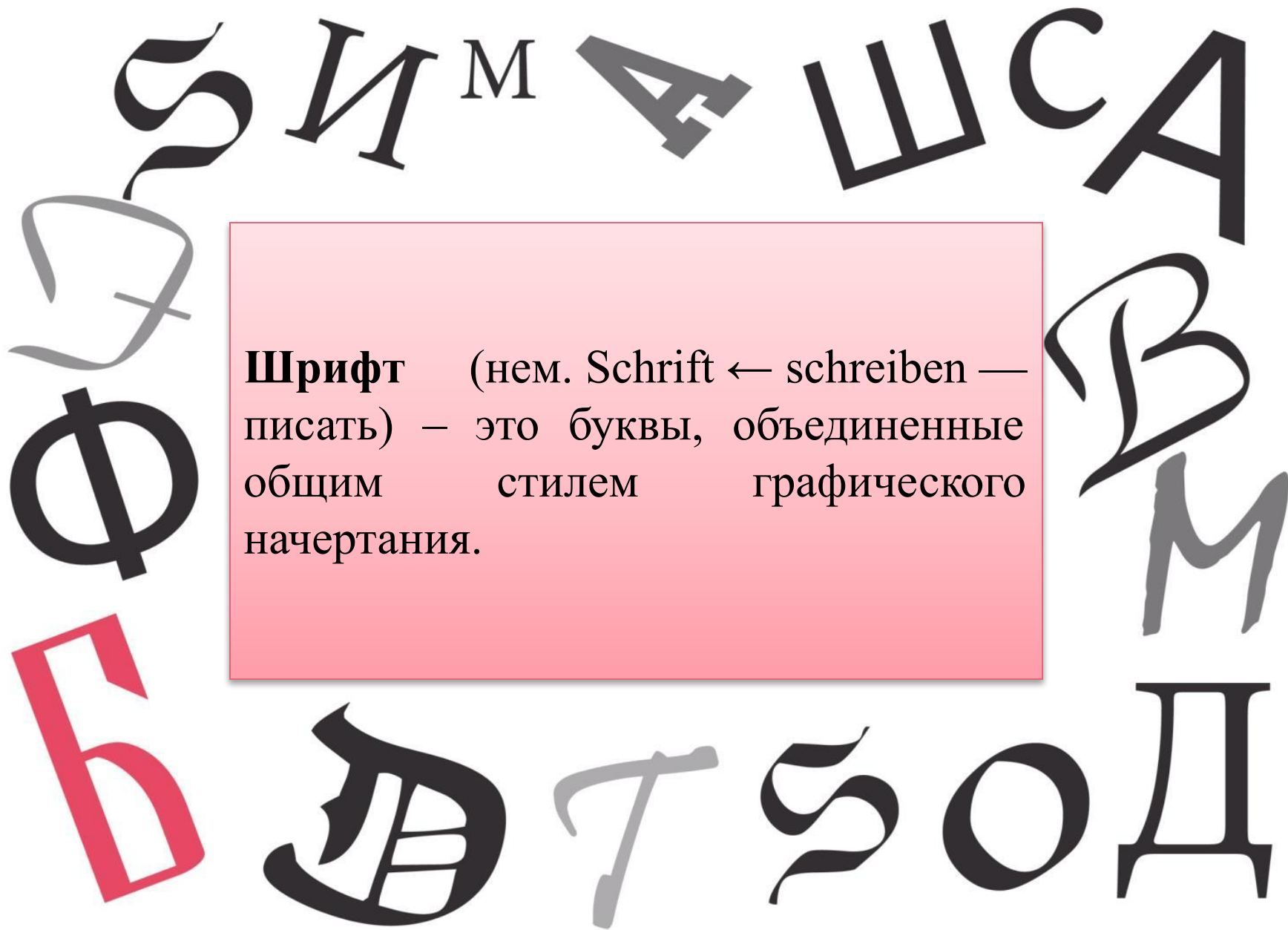


Тема 6.

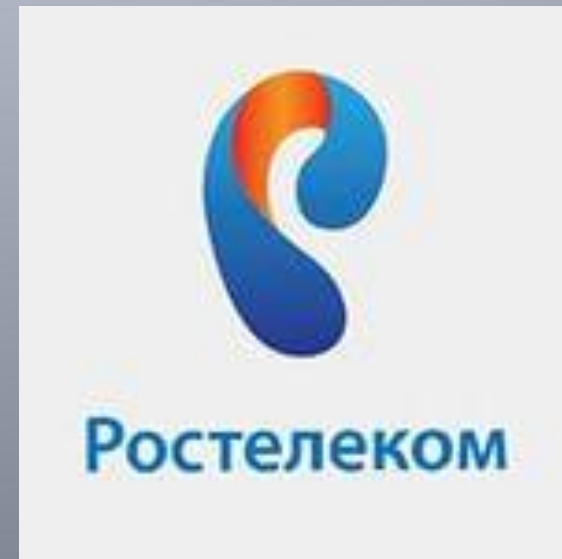
Буква –
изобразительный
элемент композиции





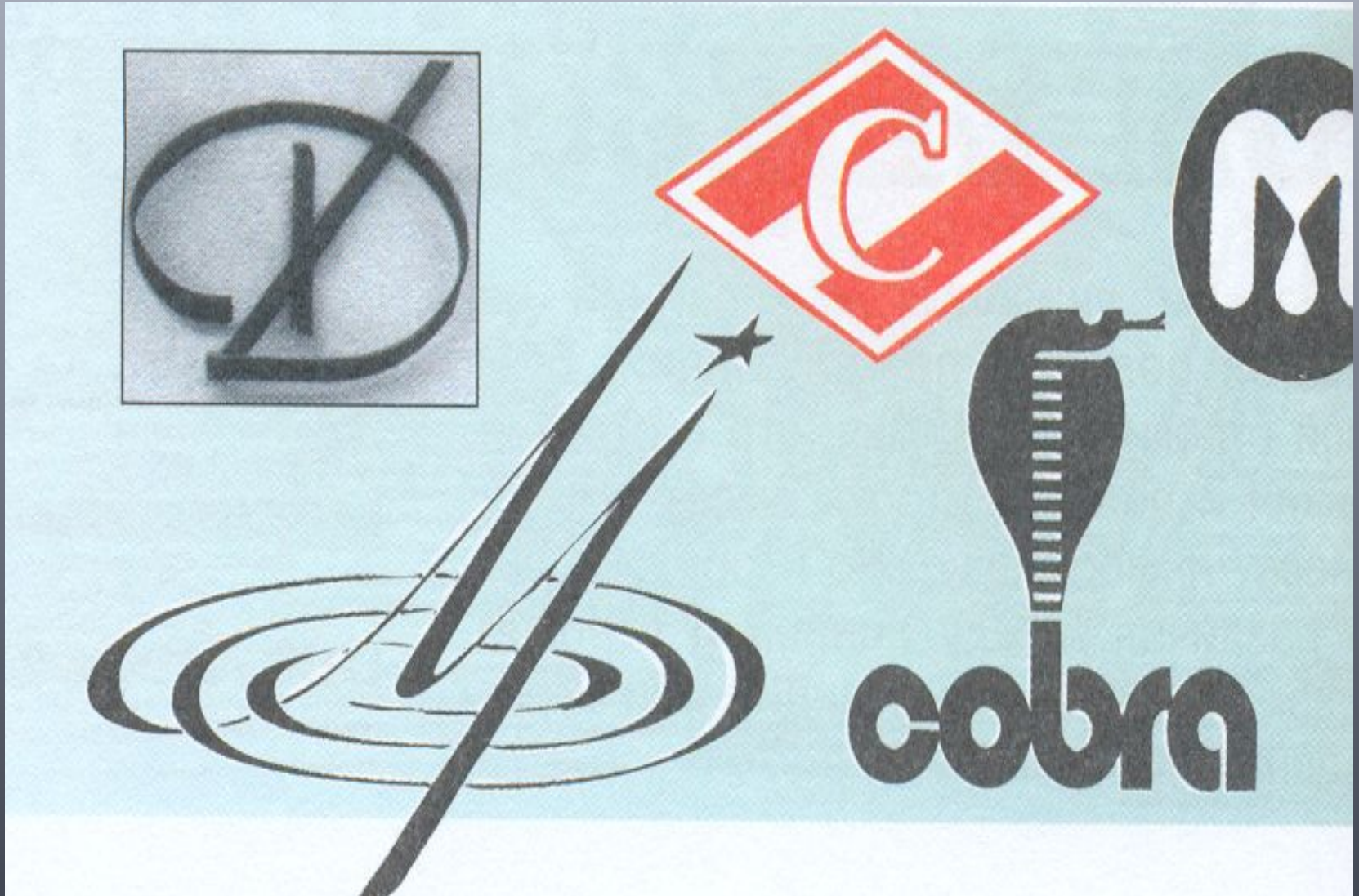
Шрифт (нем. Schrift ← schreiben — писать) — это буквы, объединенные общим стилем графического начертания.

От того, каким шрифтом написано слово, зависит и его восприятие. На нас воздействует не только смысл слова, но и характер шрифта.



Two advertisements are shown side-by-side. The left advertisement is for Honda, featuring the Honda logo at the top left and the slogan "The Power of Dreams". It promotes a promotion for ATF-Z1 motor oil, stating "замена масла в АКПП/СВТ СЕГОДНЯ на 700 рублей ДЕШЕВЛЕ, чем завтра" (oil change in automatic transmission/ATF on 700 rubles CHEAPER, than tomorrow). A red circular badge indicates the promotion ends on "14 февраля" (February 14). The right advertisement is for Coca-Cola, featuring a large, circular image of a Coca-Cola glass bottle with condensation on a red background. The word "Coca-Cola" is written in its signature script. At the bottom, it says "© Coca-Cola Ltd." and "coca-cola 1966".

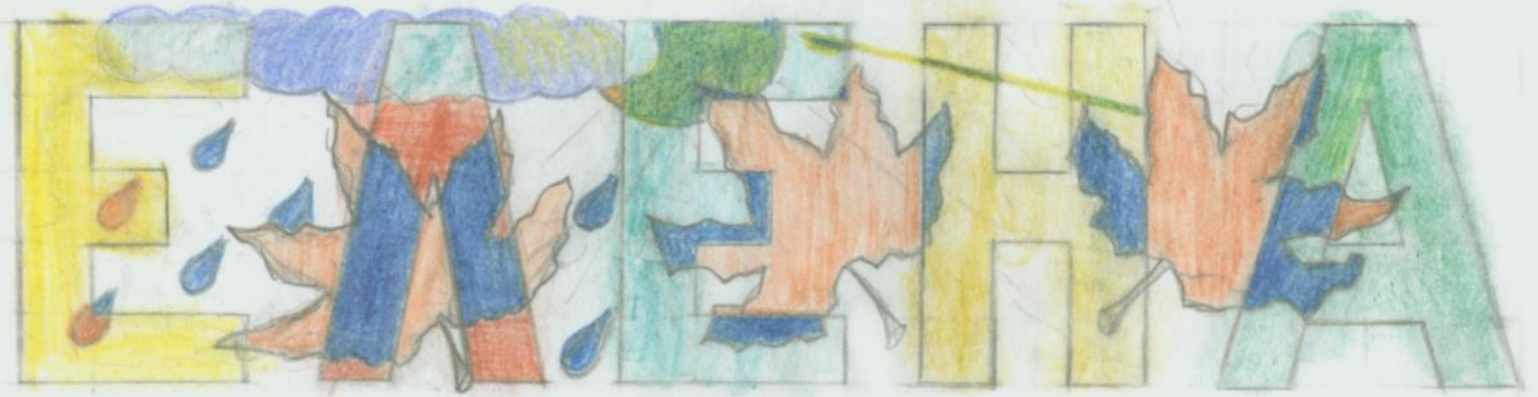
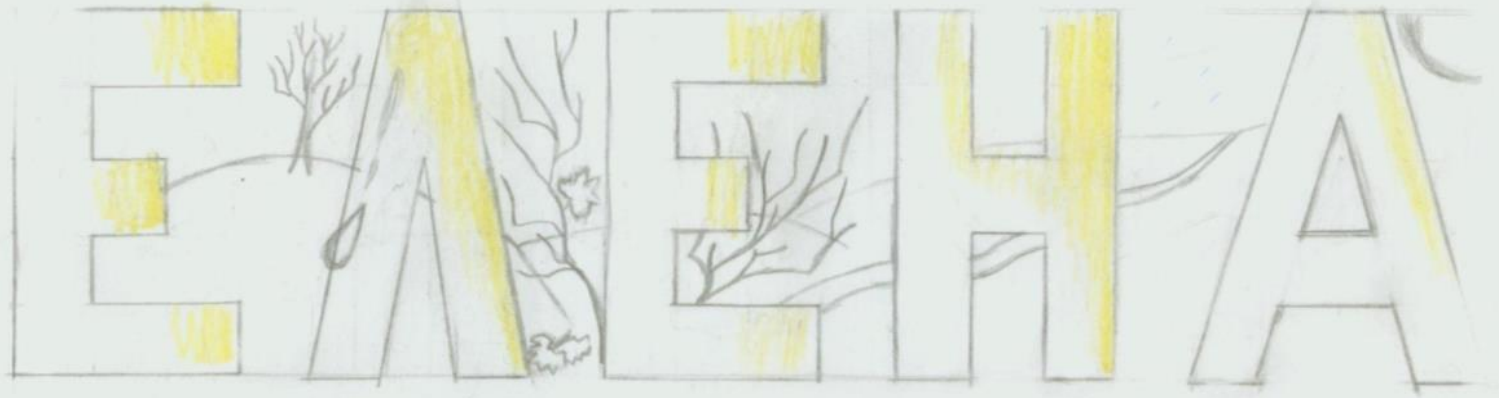
Буква сама по себе может быть изобразительным элементом или цветовым акцентом, организующим всю композицию.



ЗАДАНИЕ: Мое имя в художественном образе «Времена года»

КИРИЛЛ







СЕЛИВАНОВ С. 7А



КАТЯ

НФА

ТАНЬЯ

ГОЛОДА Т. 7А°