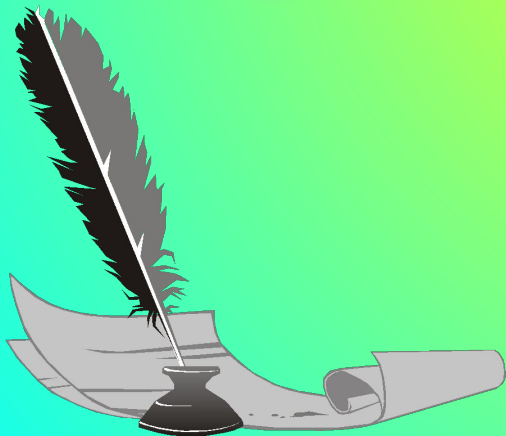


СТИЛИ РЕЧИ



Для чего нужна человеку речь ?



РЕЧЬ ПОМОГАЕТ

- Общаться
- Делиться мыслями ,
чувствами
- Договориться о чём-нибудь
- Согласовать свои действия.
- Похвалить, развеселить,
рассмешить
- Предостеречь,
посоветовать,
Остановить.



Выбор стиля речи

Речевая ситуация

Где говорим?

В официальной обстановке

В неофициальной обстановке

С кем ?

С одним человеком

С большой аудиторией

С какой целью?

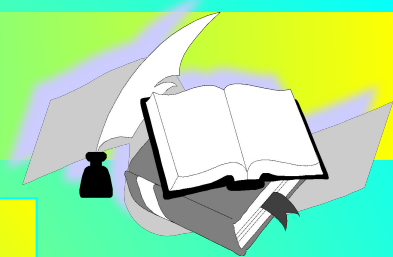
Общение

Сообщение

Воздействие



Стили речи



Артисты говорят в гримёрной,
Твой друг беседует с тобой-
Стиль это просто
А не какой – нибудь иной.
Рассказ читаешь или стих,
Роман, поэму , пьесу –
Знай в них ... стиль,
Стиль очень интересный.
Ещё есть стиль
Статей в журнале политическом,
Газетных очерков, заметок –
Запомни также стиль и этот.
А биографию открой – стиль
А правила когда мы учим,
Употребляем стиль ...

Разговорный

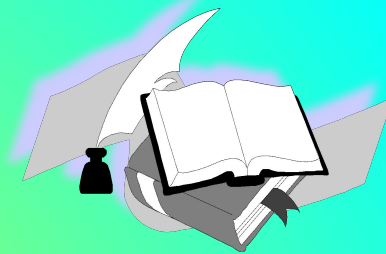
Публицистический

Художественный

Официально - деловой

Научный

Стили речи (где? с кем? зачем?)



Книжные

Разговорный

НАУЧНЫЙ-
сообщение
(термины)

ХУДОЖЕСТВЕННЫЙ –
воздействие
(образные слова)

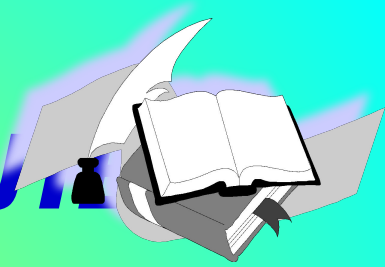
ОФИЦИАЛЬНО – ДЕЛОВОЙ
(сообщение)
(особые слова и обороты)

ПУБЛИЦИСТИЧЕСКИЙ

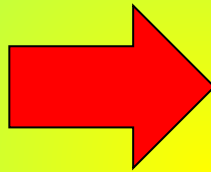
сообщение информации , воздействие
(общественно-политическая лексика, совмещение торжественной лексики и разговорных средств)



Разговорный стиль



Особенности разговорного стиля



Цель -

Сфера употребления – общение с близкими и хорошо знакомыми людьми, сфера бытовых отношений и устная форма профессиональных.

Стилевые черты

- Мы не всегда знаем, о чём будем говорить.
- Мы не знаем, какие слова подберём.
- Мы должны видеть и слышать участника разговора.

Языковые средства: ограничен состав книжных слов, много просторечных слов, большое количество междометий, частиц, наличие неполных и коротких предложений, богатство интонаций.

ХУДОЖЕСТВЕННЫЙ СТИЛЬ РЕЧИ



Сфера употребления – язык художественной литературы.

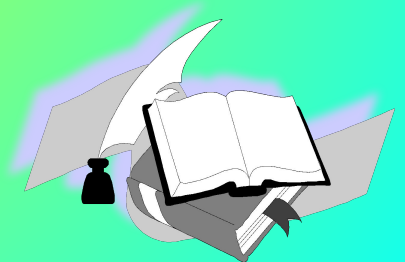
Цель использования – создание художественного образа, эмоционально – эстетическое воздействие.

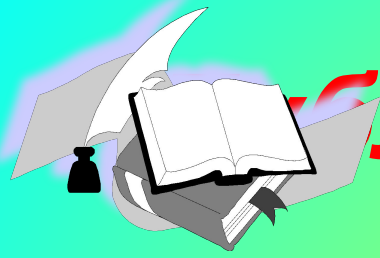
Художественный стиль отличается образностью, широким использованием изобразительно – выразительных средств языка.

Языковые средства :

1. **Эпитеты**, сравнения, метафоры, гипербола и т. д.

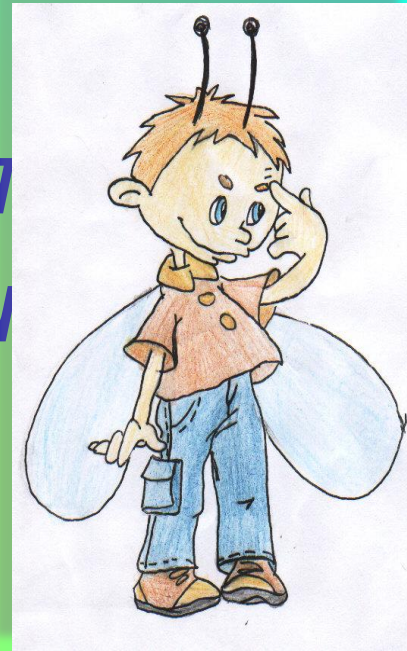
2. **Стилистические фигуры (фигуры речи)** : анафора, антитеза ,бессоюзие ,градация , инверсия ,параллелизм ,риторический вопрос ,обращение ,умолчание ,эллипсис, эпифора.





Публицистический стиль

- **Публицистика** - особый тип литературных произведений, в которых освещаются, разъясняются актуальные вопросы общественно-политической жизни, поднимаются нравственные



Публицистический стиль

- **Сфера употребления** – стиль радио, телевидения, газетных, журнальных статей.
- **Цель** – передача информации с одновременным воздействием на читателя / слушателя .
- **Жанры**: информация, критическая зарисовка, репортаж, интервью, статья, рецензия, зарисовка, очерк, фельетон .
- **ОРАТОРСКАЯ РЕЧЬ, СУДЕБНАЯ РЕЧЬ, ДОКЛАД.**





ОФИЦИАЛЬНО – ДЕЛОВОЙ СТИЛЬ

Сфера употребления - используется в официальной обстановке (сфера законодательства , делопроизводства, административно –правовой деятельности).

Цель –сообщение, информирование.

Основные жанры: законы, приказы , постановления резолюции, протоколы, акты ,справки , инструкции, объявления, деловые бумаги (заявление, рапорт , докладная...)

Особенности языка:

- 1.Официально – деловая лексика
- 2.Устойчивые , стандартизированные обороты речи
- 3.Точность,не допускающая иного толкования.

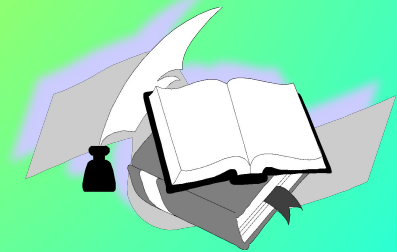
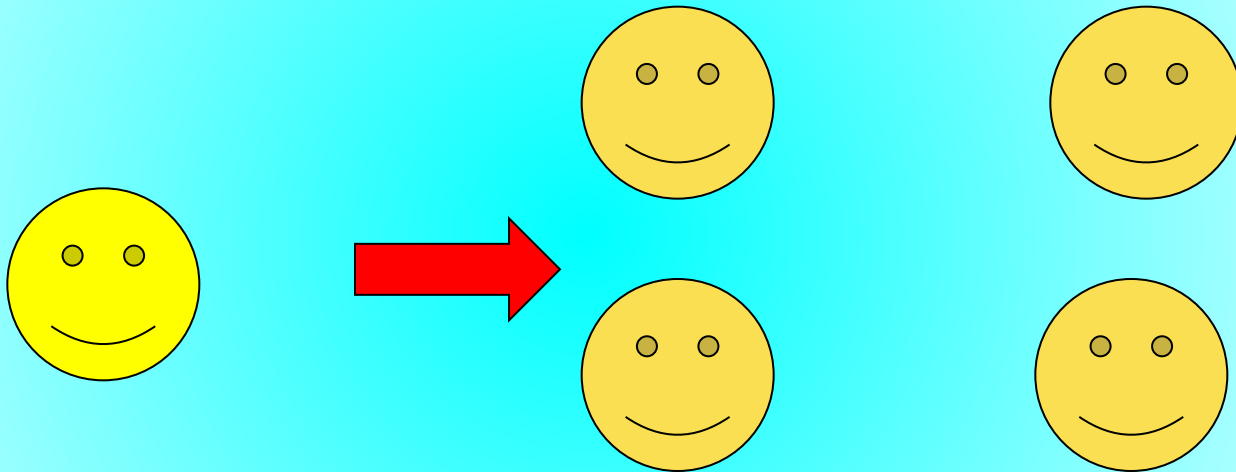


Схема научного стиля ре



- **Речевая ситуация :**



ЦЕЛЬ - СООБЩЕНИЕ, ПЕРЕДАЧА ИНФОРМАЦИИ

Стилевые черты: логичность изложения, отвлечённость и обобщённость, точность, доказательность, неэмоциональность и объективность

Использованные ресурсы

1. Розенталь Д.Э Практическая стилистика русского языка.
М.: Высшая школа, 1998.
2. http://www.gifzona.ru/i/ok_d/05.gif
3. <http://images.google.ru>