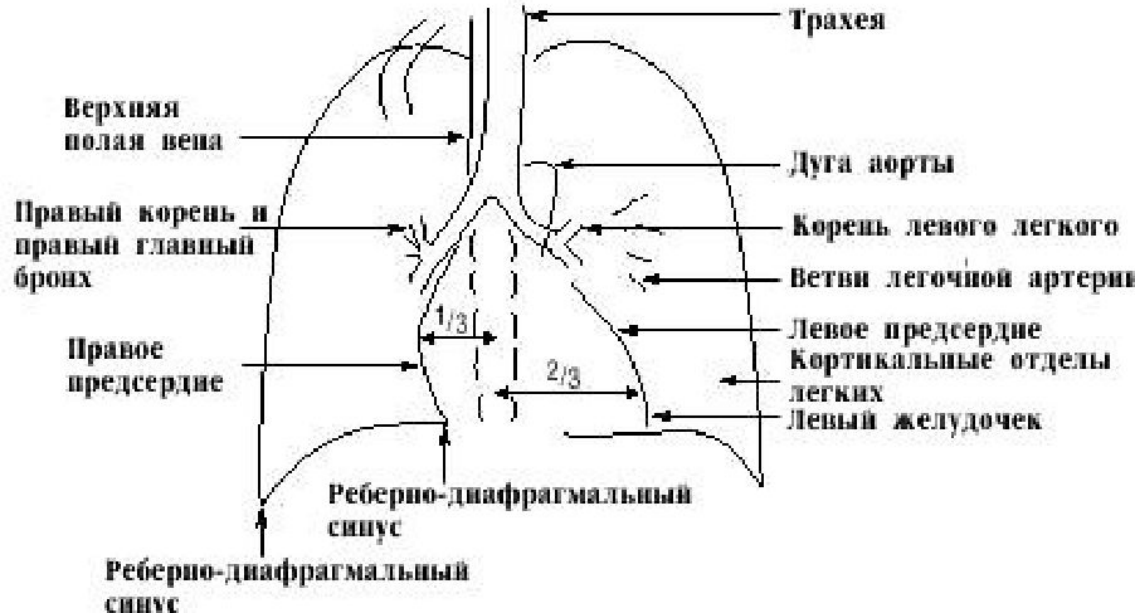
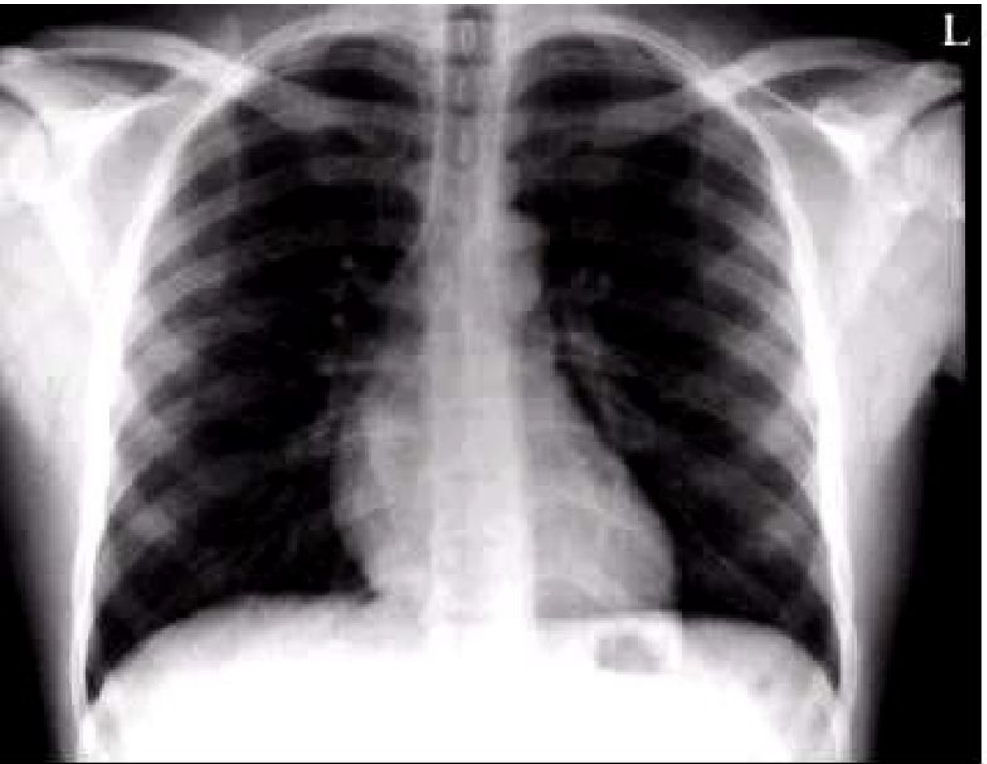
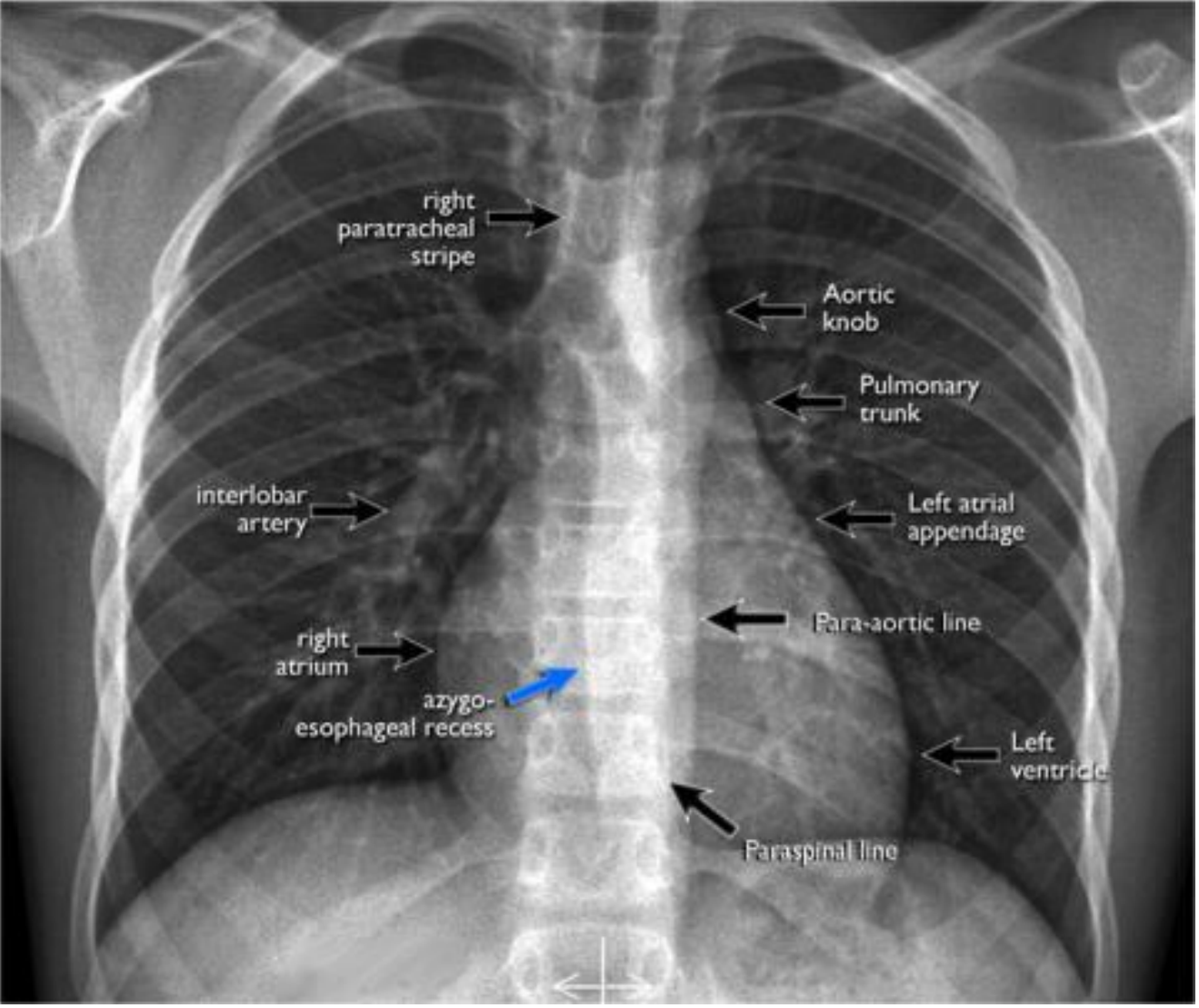


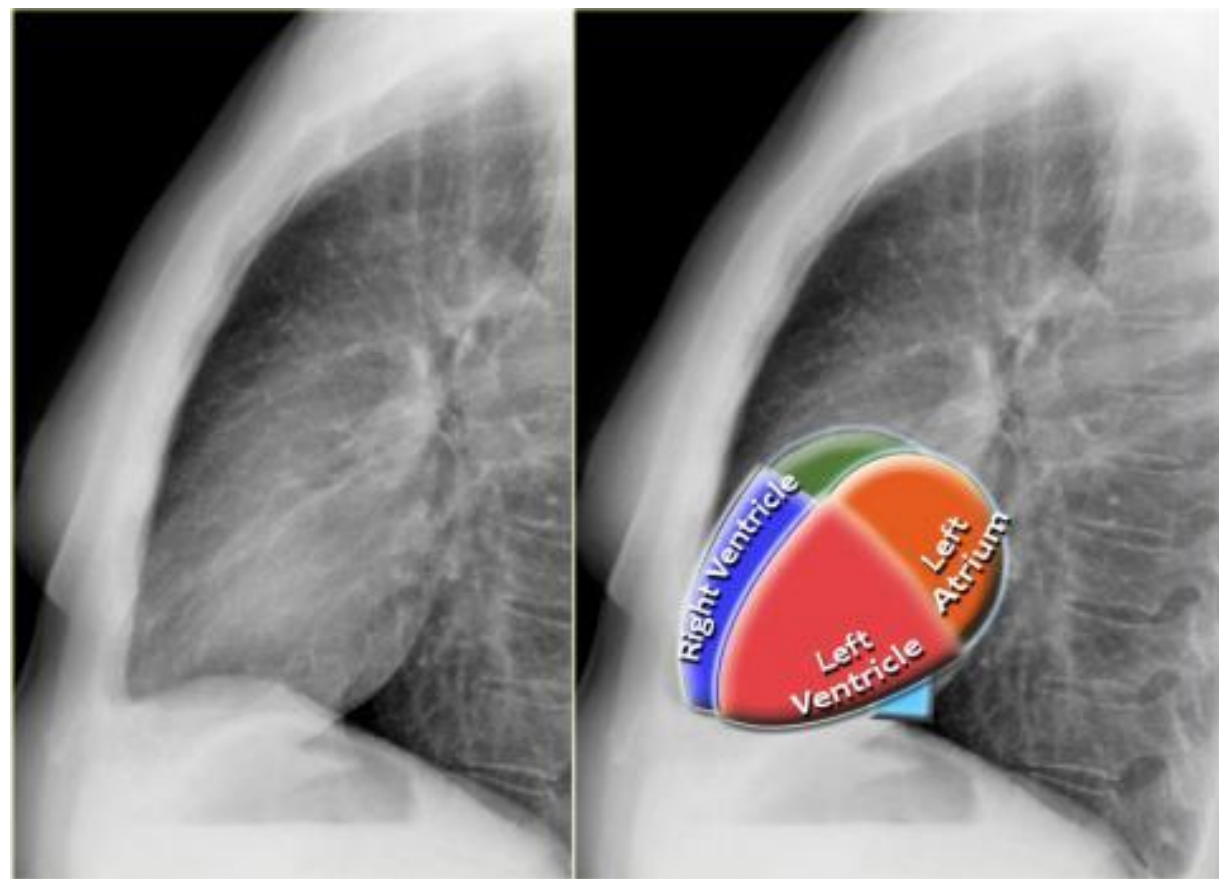
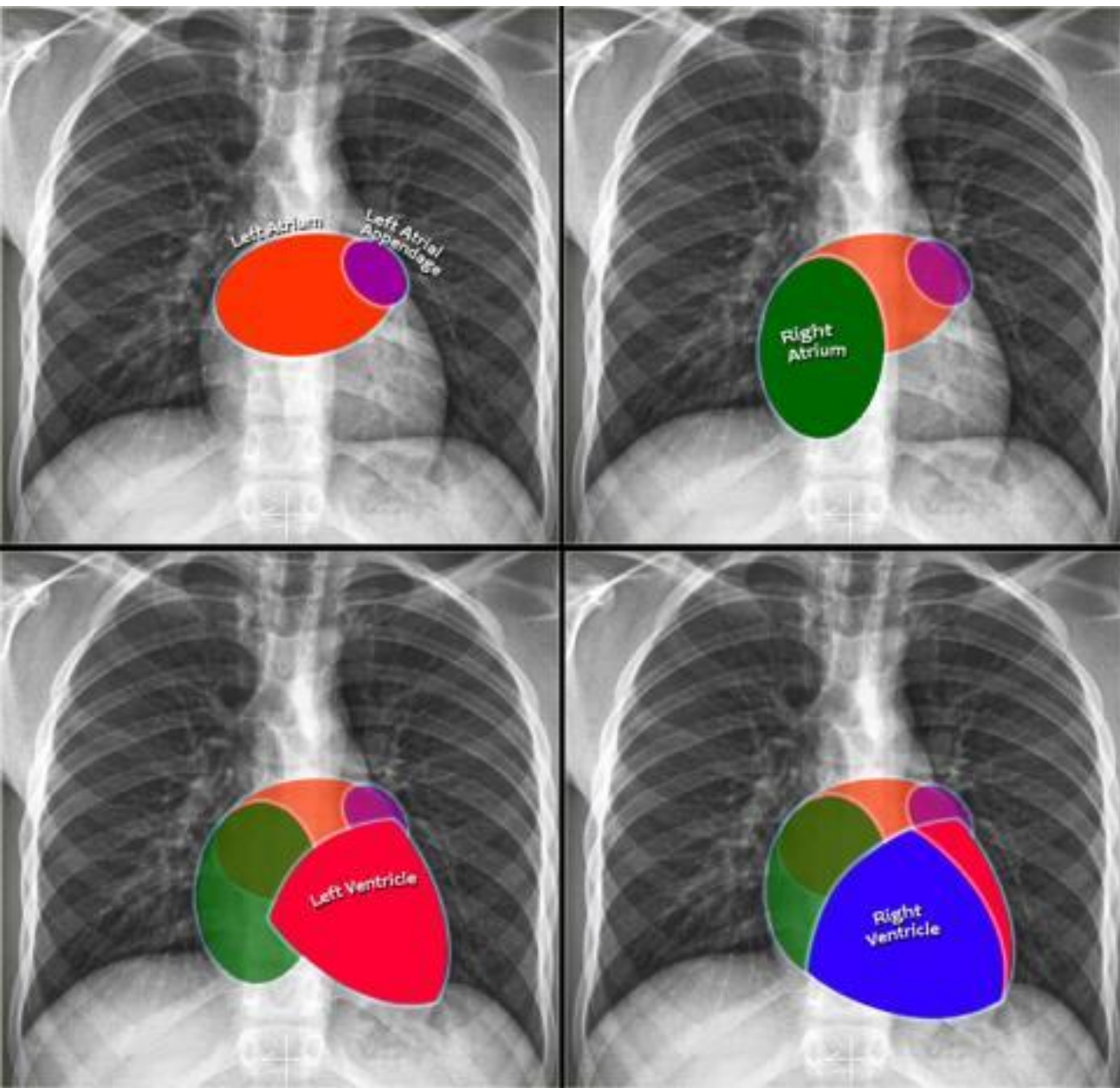
Рентгенологические признаки заболеваний легких: как читать рентгенограммы и КТ органов грудной клетки

Выполнила студентка 6 курса
ИКМ 39 группы
Чугунова Т.А.

План описания рентгенограммы ОГК

1. Оценка качества рентгенограммы (полнота охвата, положение больного, контрастность, жесткость и четкость, наличие артефактов)
2. Оценка теневой картины ОГК:
 - 1) Костно-суставная система
 - 2) Мягкие ткани
 - 3) Легкие (легочные поля (По-Чи-Фо-Ра-Ин-Ри-Ко-С), легочный рисунок, корни легких, синусы, диафрагма)
 - 4) Органы средостения



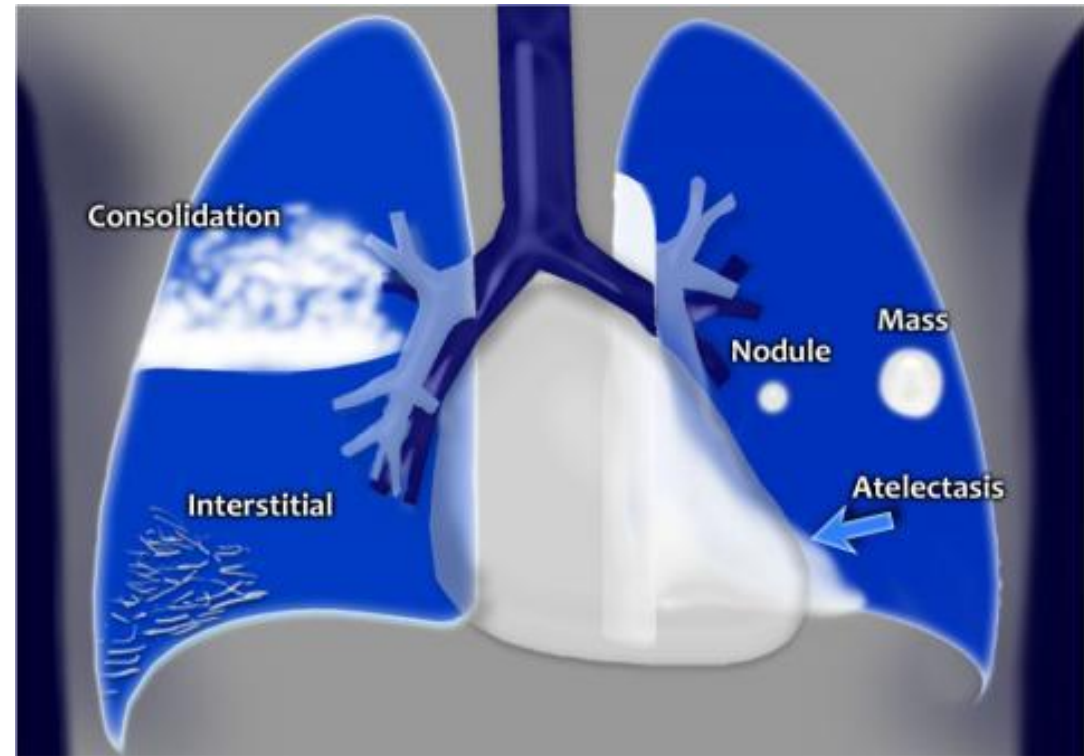


Основные рентгенологические проявления легочной патологии

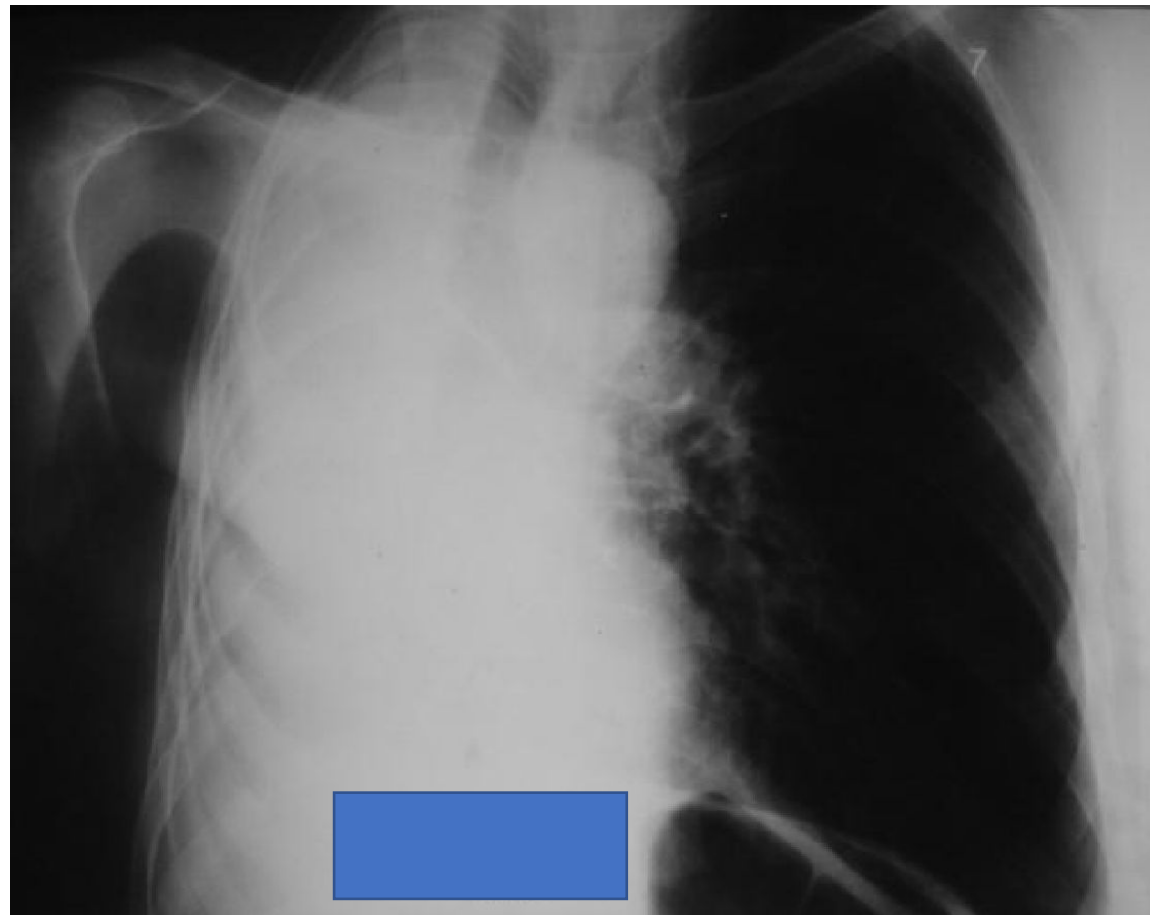
Проявление	Характеристика
Затемнение	Накопление в альвеолах воспалительного экссудата или транссудата Понижение воздушности легких (нарушение бронхиальной проводимости или сдавление легкого) Замещение легочной паренхимы патологическими тканями
Просветление	Повышение воздушности легочной ткани, образование полостей Скопление газа в плевральной полости
Изменение легочного рисунка	Нарушения крово- и лимфооттока
Изменение корней легких	Поражение их структурных элементов

Рентгенологические синдромы

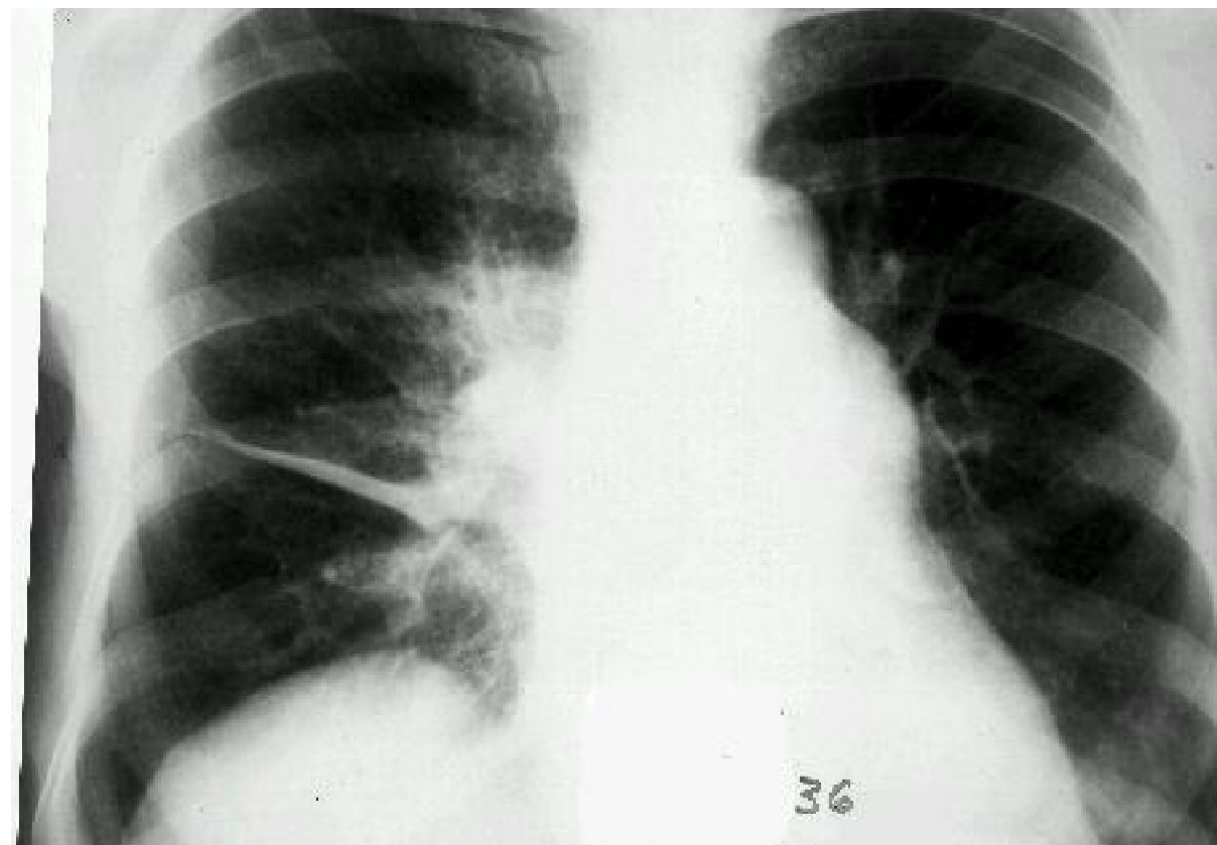
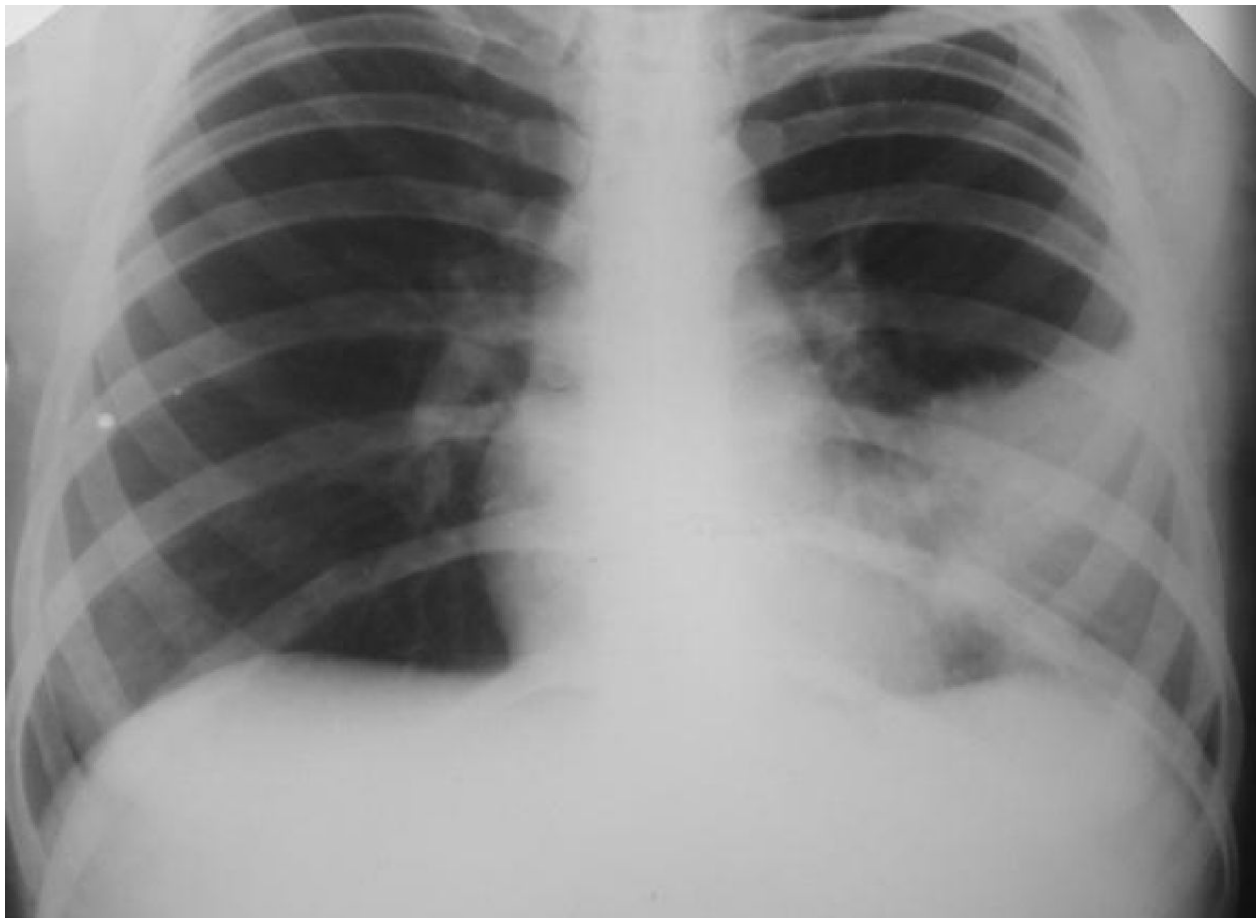
- Синдром обширного затемнения легочного поля
- Синдром ограниченного затемнения легочного поля
- Синдром обширного просветления легочного поля
- Синдром круглой тени патологии легочной ткани
- Синдром кольцевидной тени патологии легочной ткани
- Синдром очагов и ограниченной диссеминации в легочном поле
- Синдром диффузной диссеминации в легочном поле
- Синдром патологических изменений легочного рисунка
- Синдром патологических изменений корня легкого



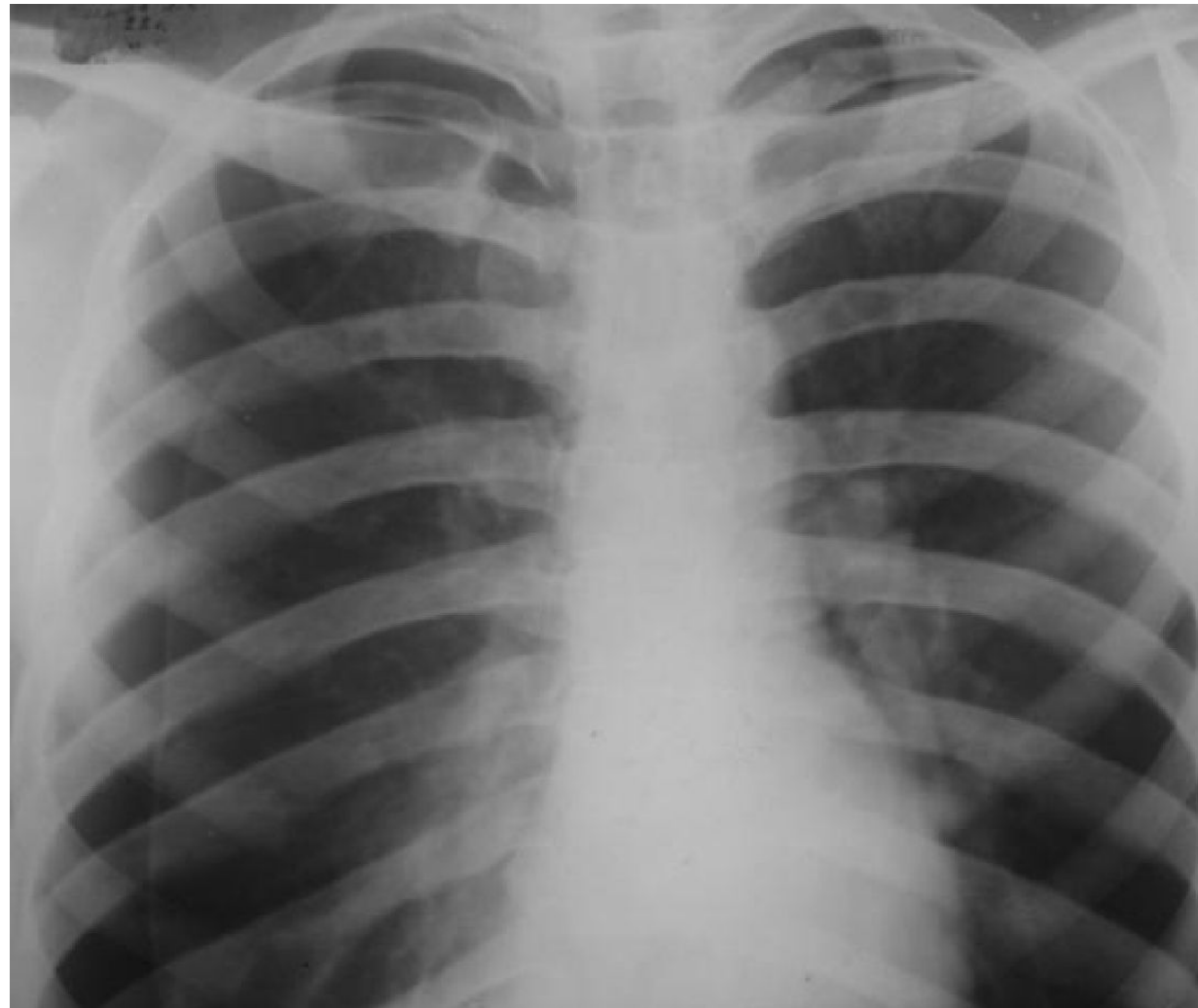
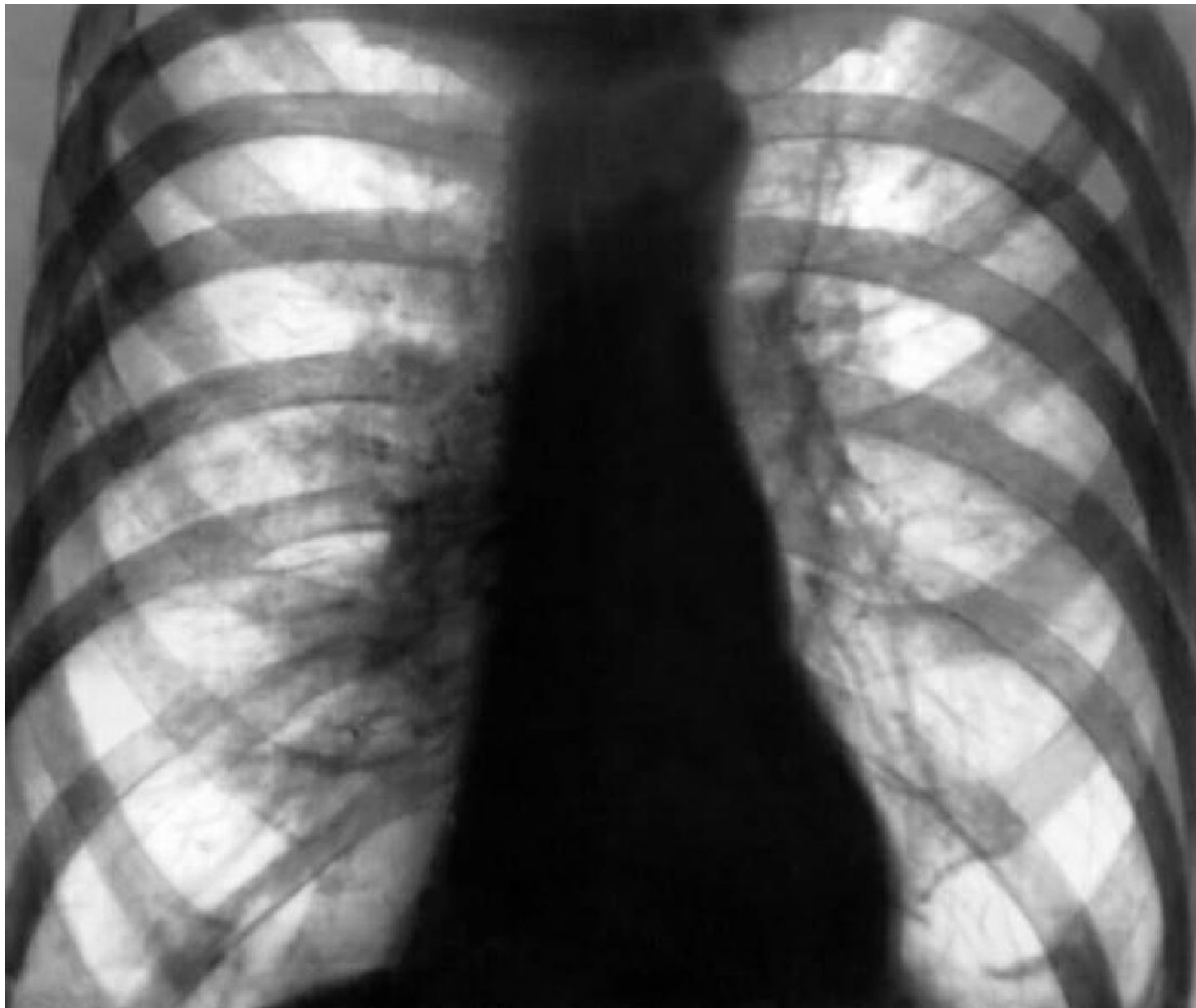
Синдром обширного затемнения легочного поля



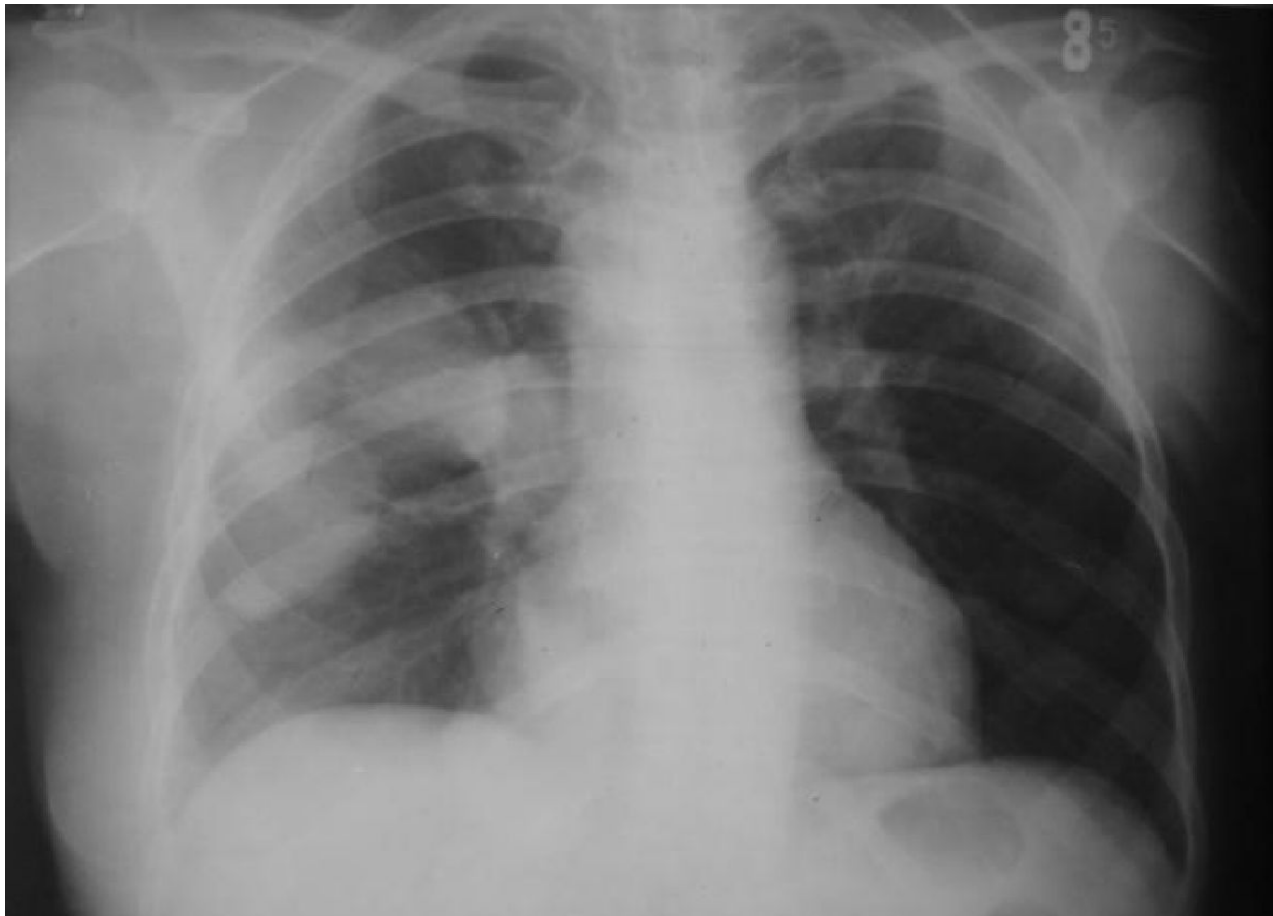
Синдром ограниченного затемнения легочного поля



Синдром обширного просветления легочного поля

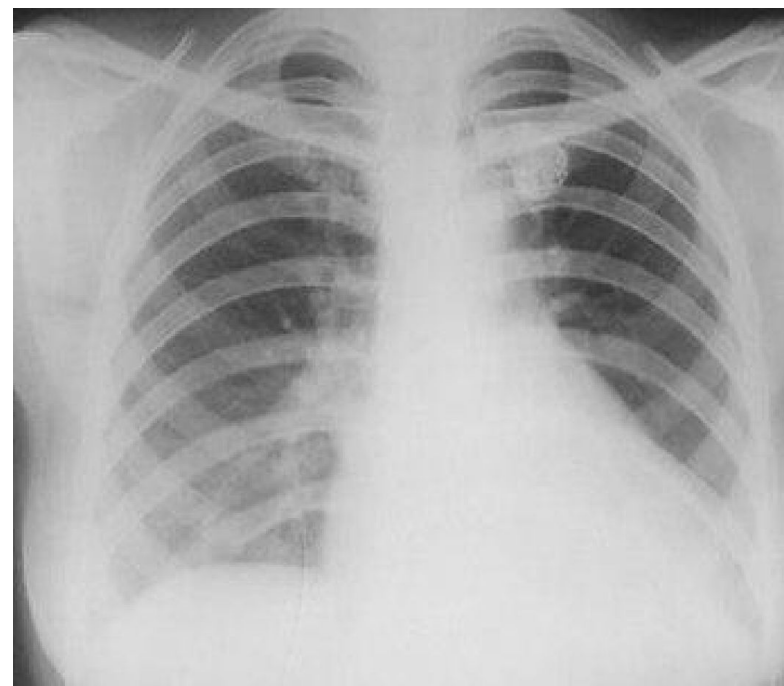
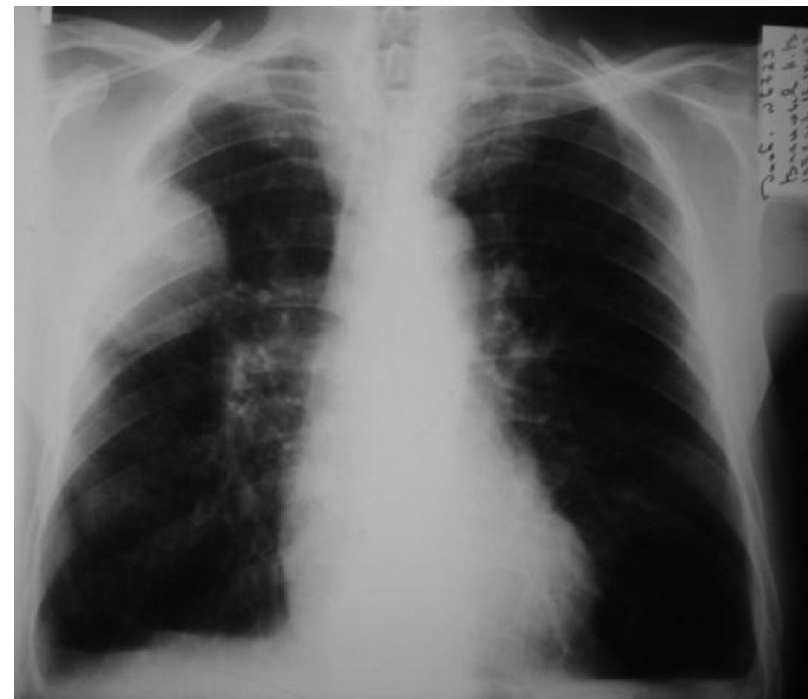


Синдром круглой тени



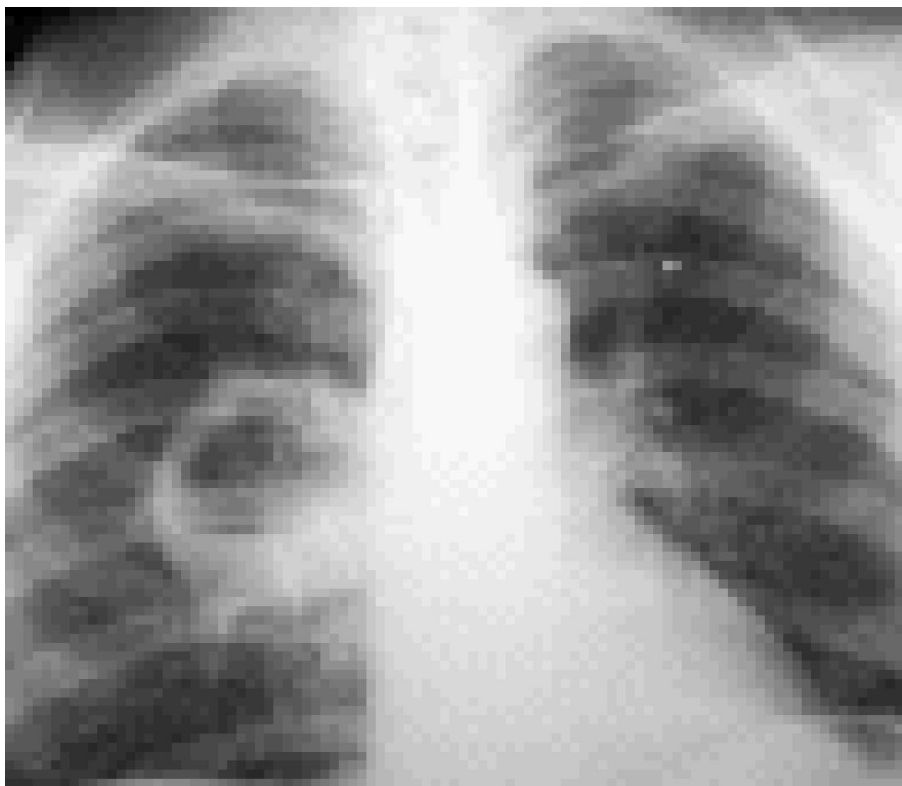
Метастазы

Киста



Туберкулома

Синдром кольцевидной тени



Абсцесс правого легкого



Туберкулезная
каверна

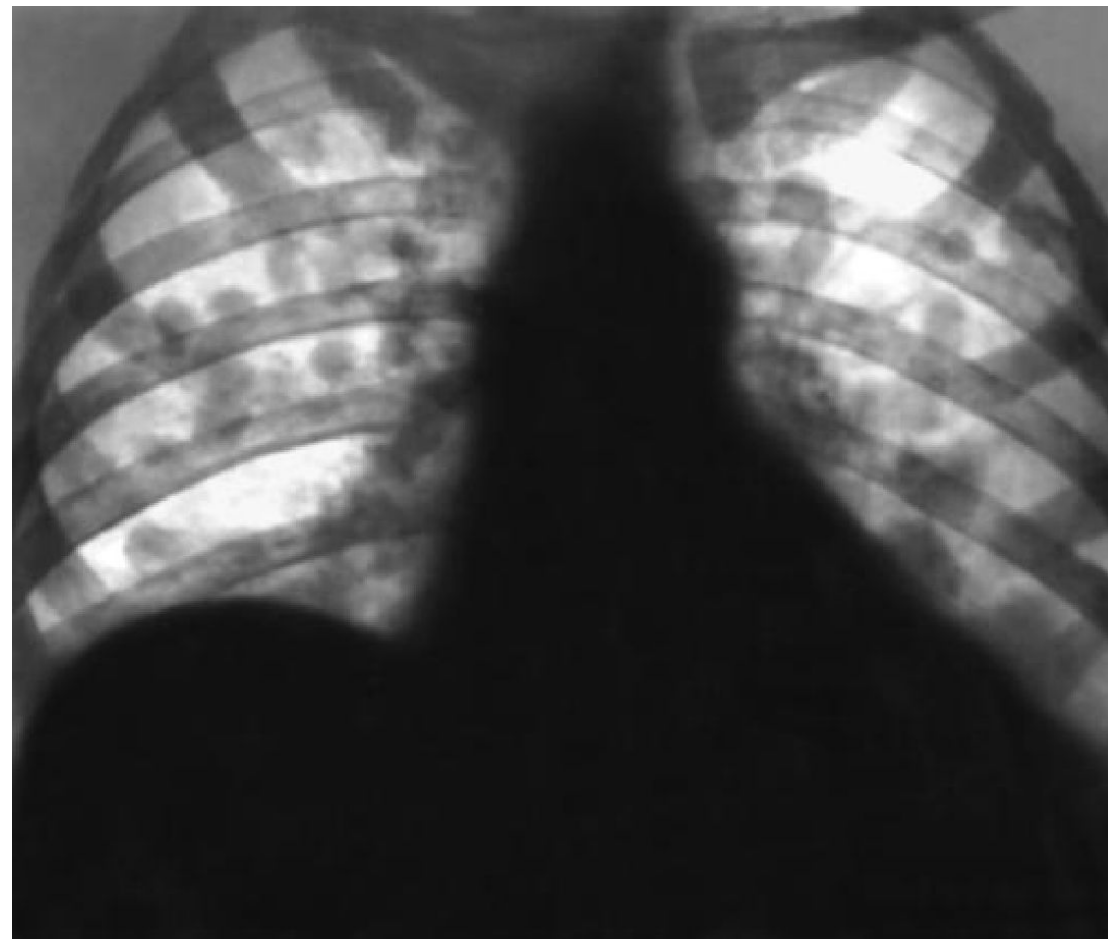


Релаксация
диафрагмы

Синдром очагов и ограниченной диссеминации



Очаговый туберкулез



Очаги воспалительной инфильтрации при острой пневмонии

Синдром диффузной диссеминации

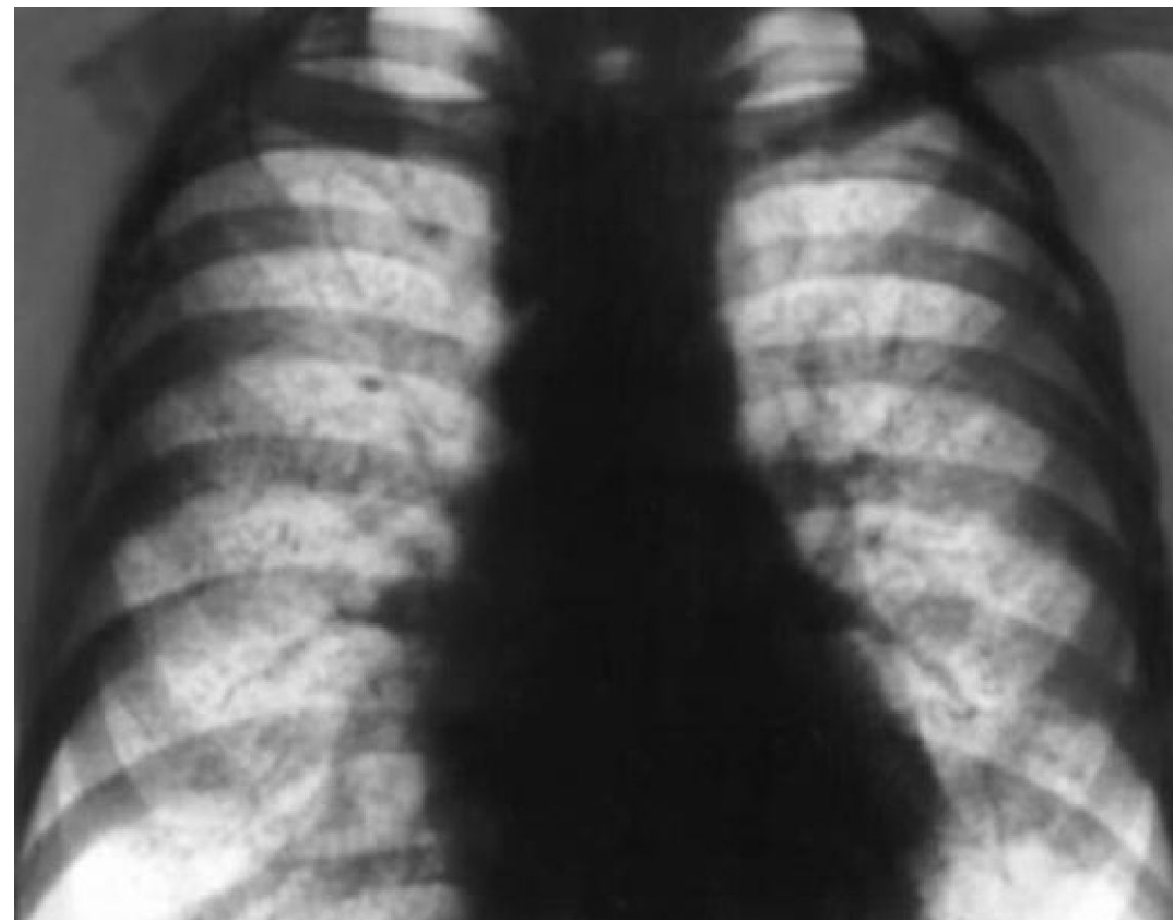
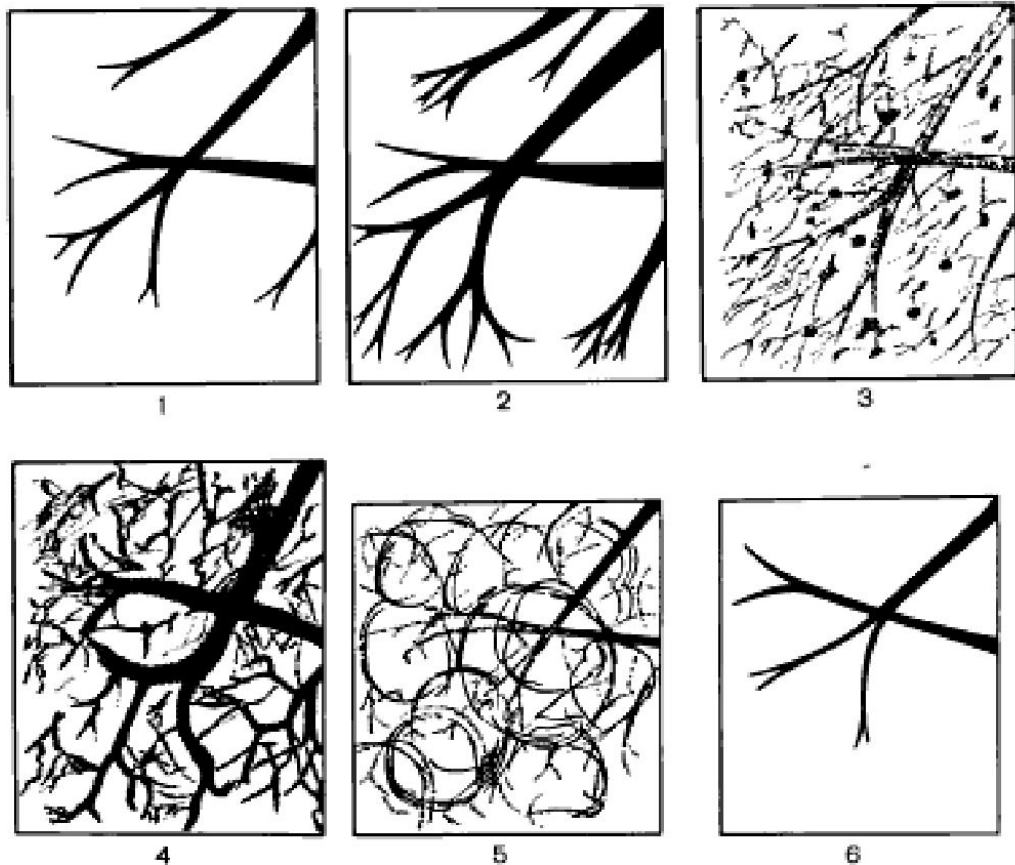


Метастазы в легкие



Милиарный туберкулез

Синдром патологических изменений легочного рисунка

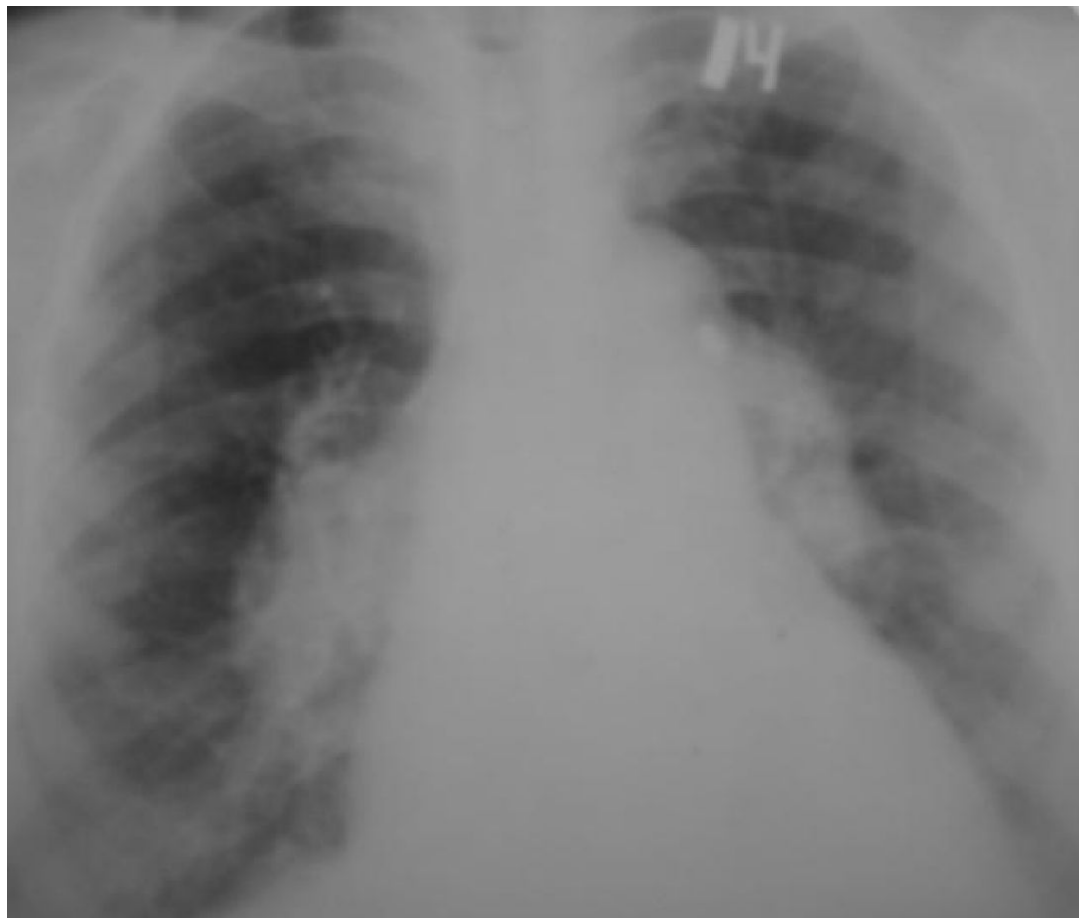


Хроническая эмфизема

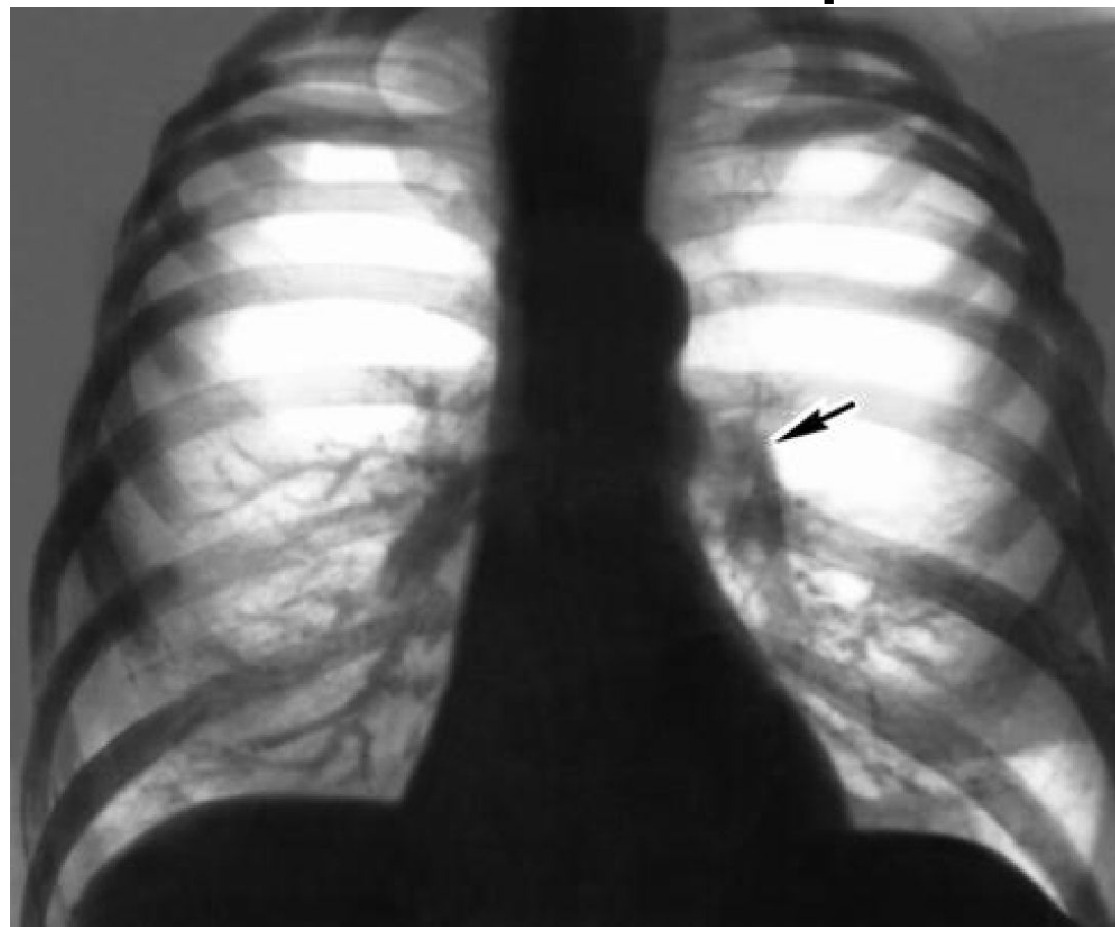
Основные типы изменений легочного рисунка (схема).

1 – легкие в норме; 2 – усиление и обогащение за счет крупных и средних сосудов; 3 – усиление и обогащение за счет мелких сосудов, междолевой соединительной ткани; 4 – деформация в сочетании с его усилением; 5 – деформация рисунка с образованием вздутий и полостей («сотовый рисунок»); 6 – обеднение рисунка

Синдром патологических изменений корня легкого



Туберкулезный бронхоаденит

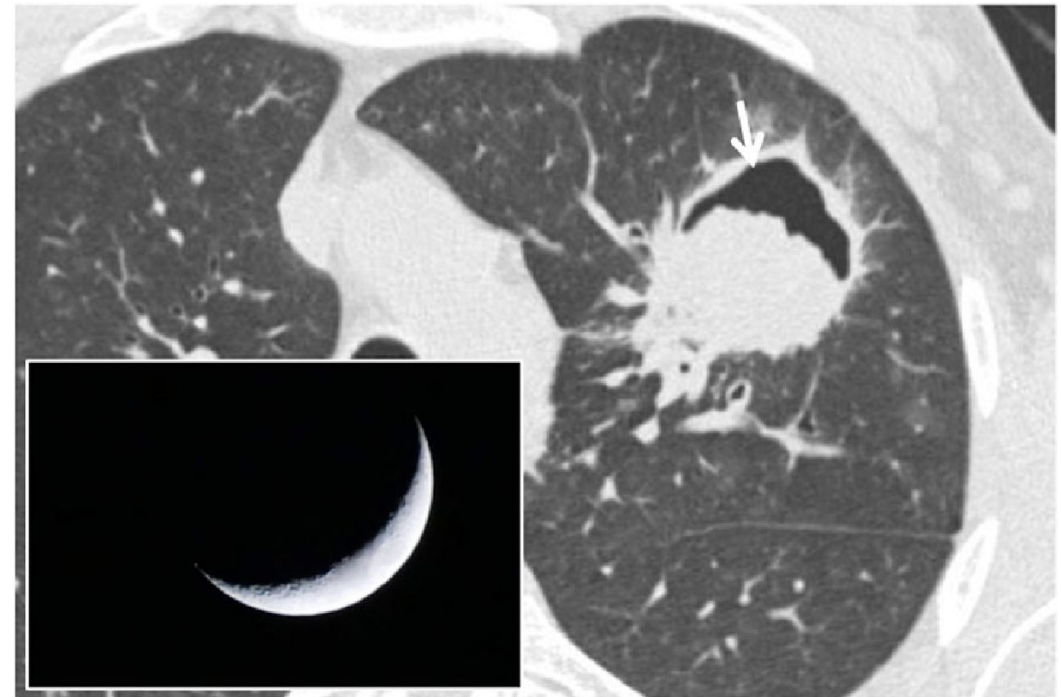
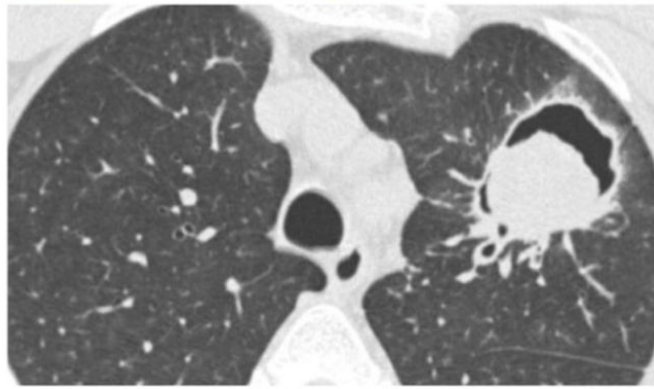


Рентгенограмма органов грудной полости больного с эмфиземой легких и хроническим легочным сердцем (корни расширены за счет крупных ветвей легочных артерий, периферический сосудистый рисунок легких обеднен)

«Паренхиматозные» СИМПТОМЫ

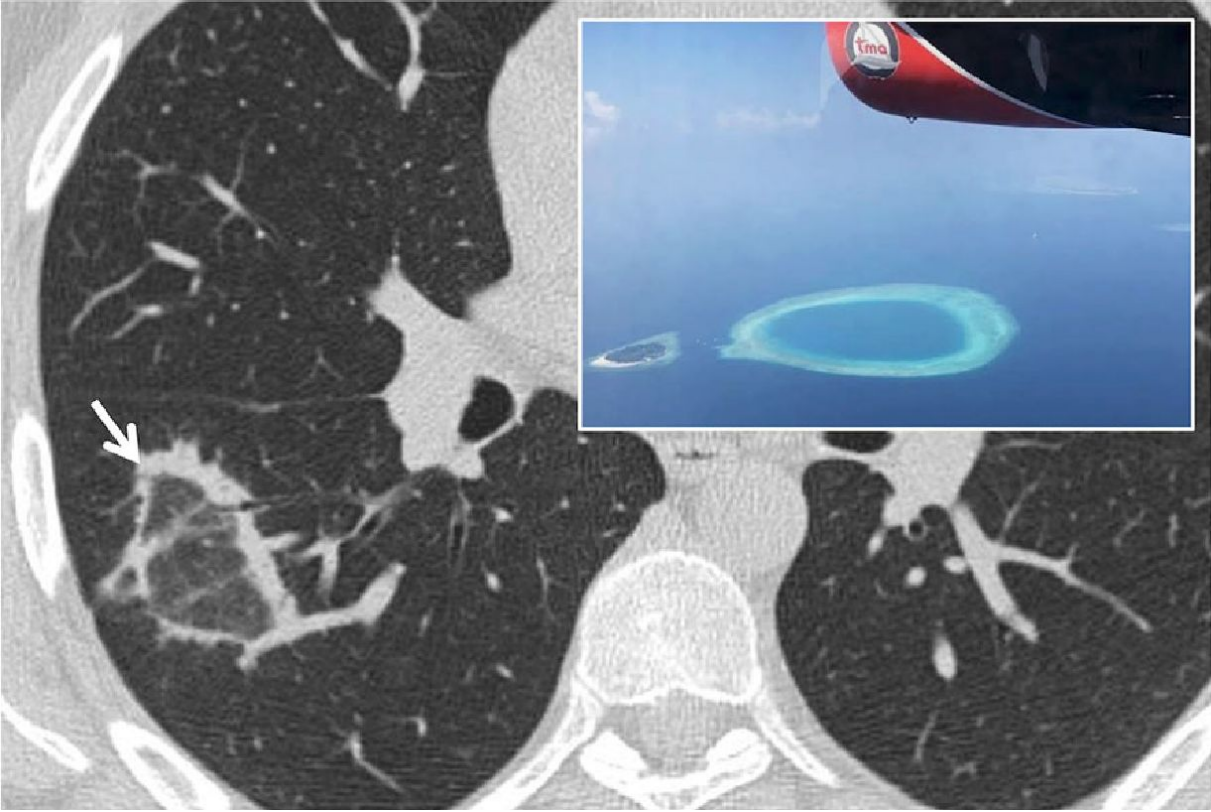
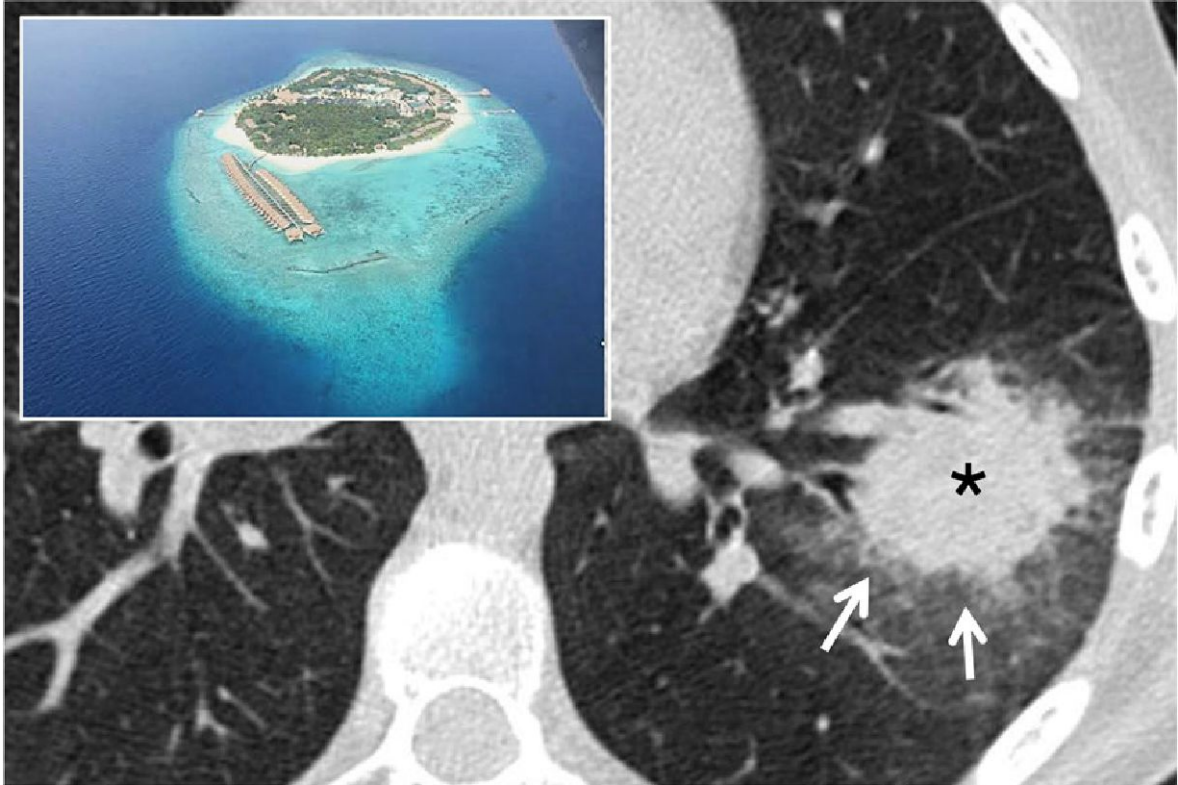


Monod sign

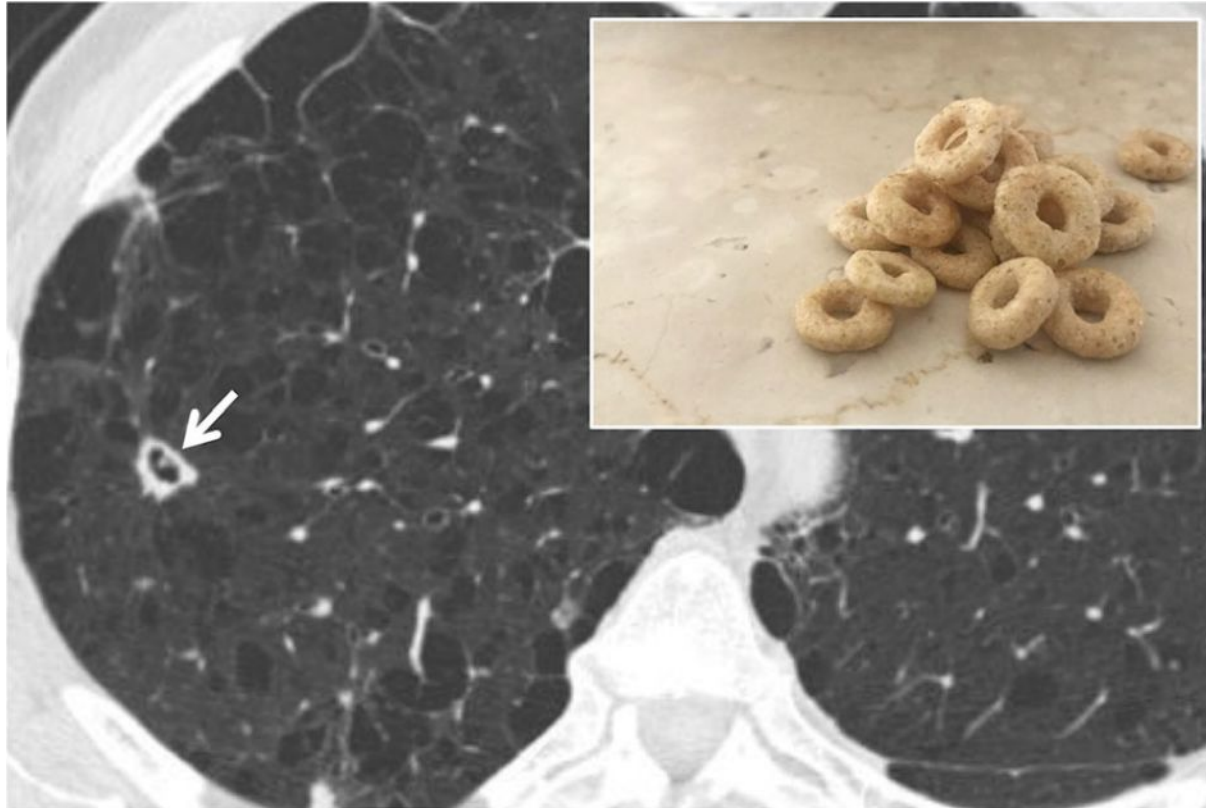


Симптом полумесяца

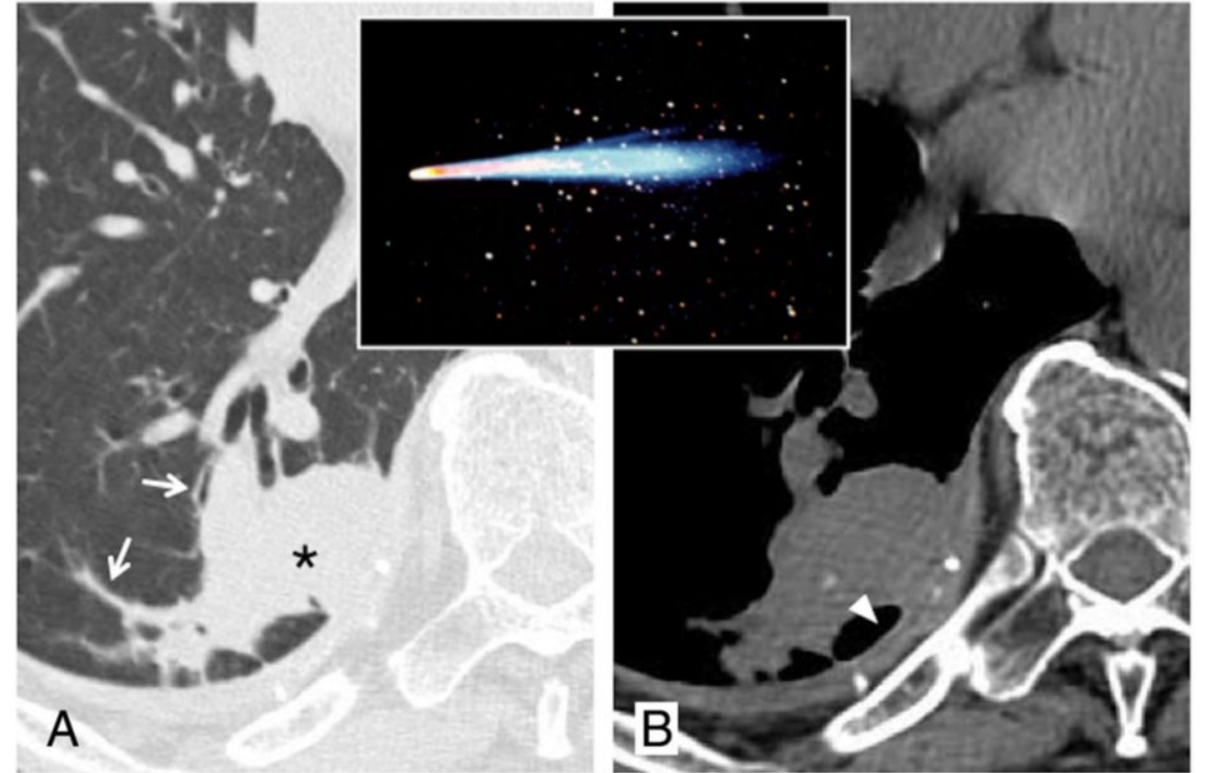
Halo sign



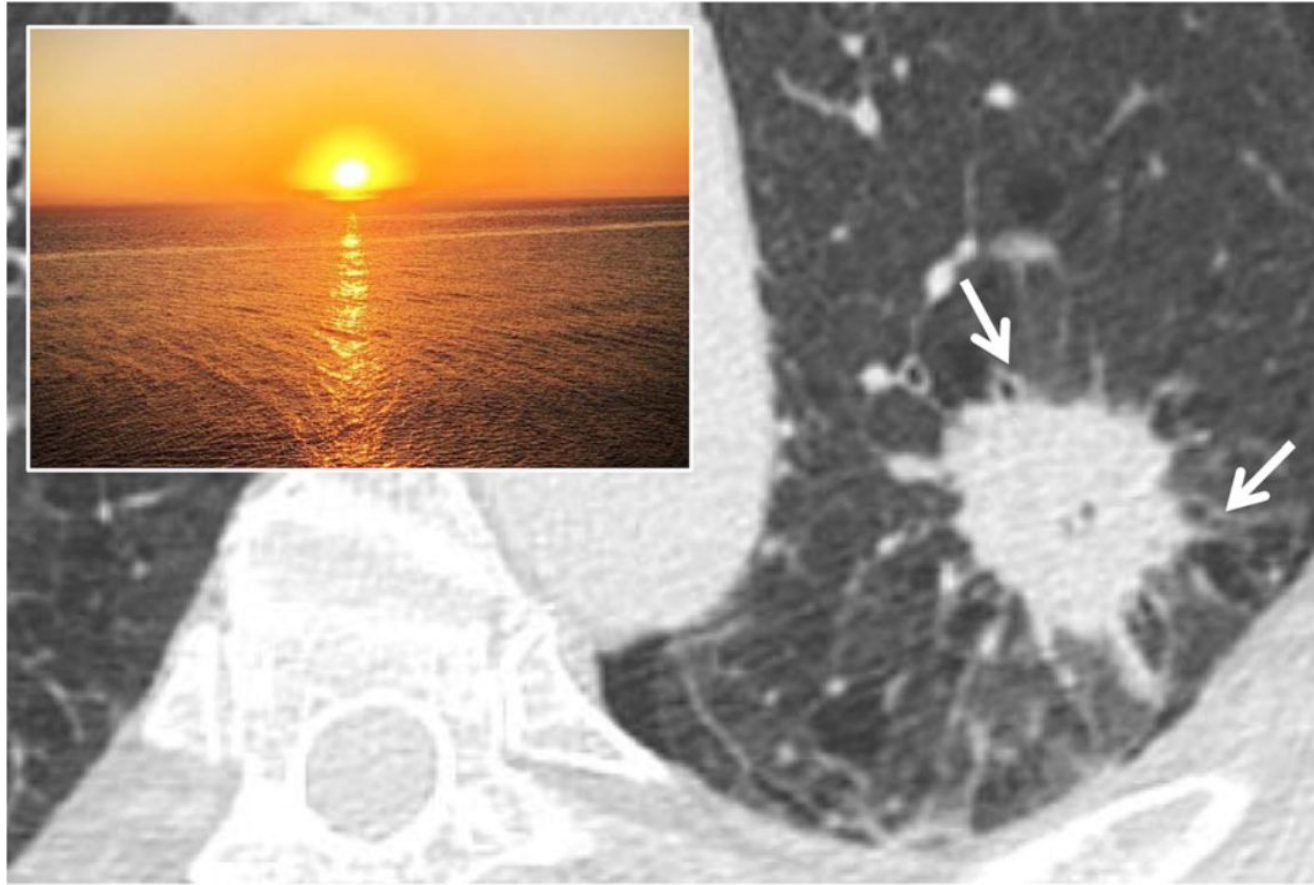
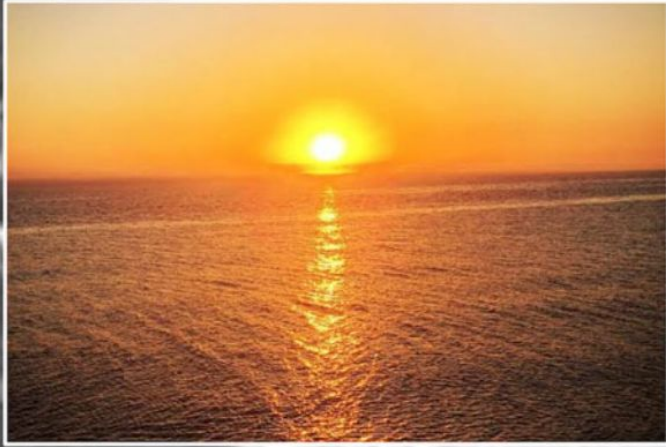
Atoll sign



Cheerios sign

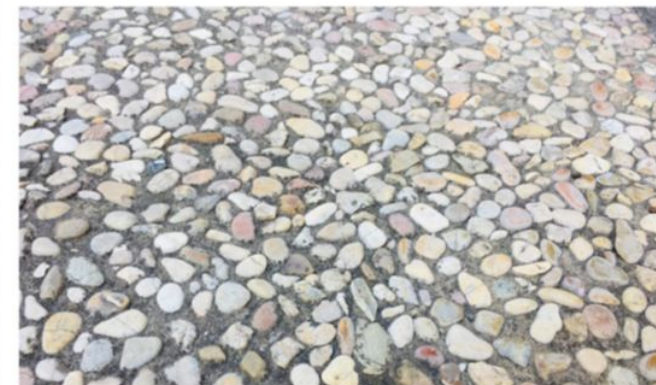
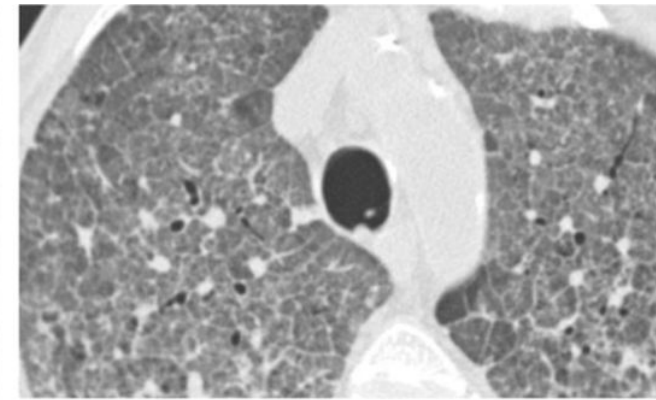
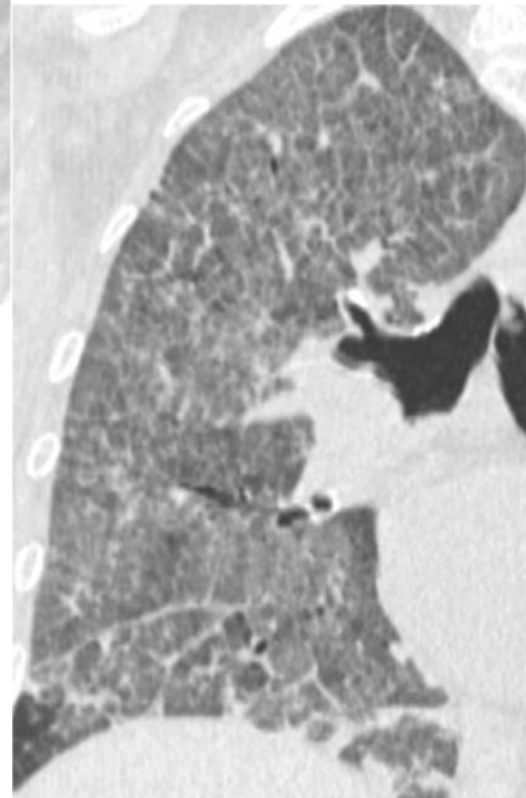


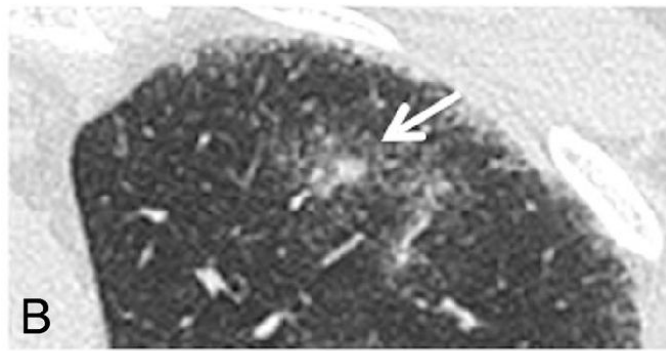
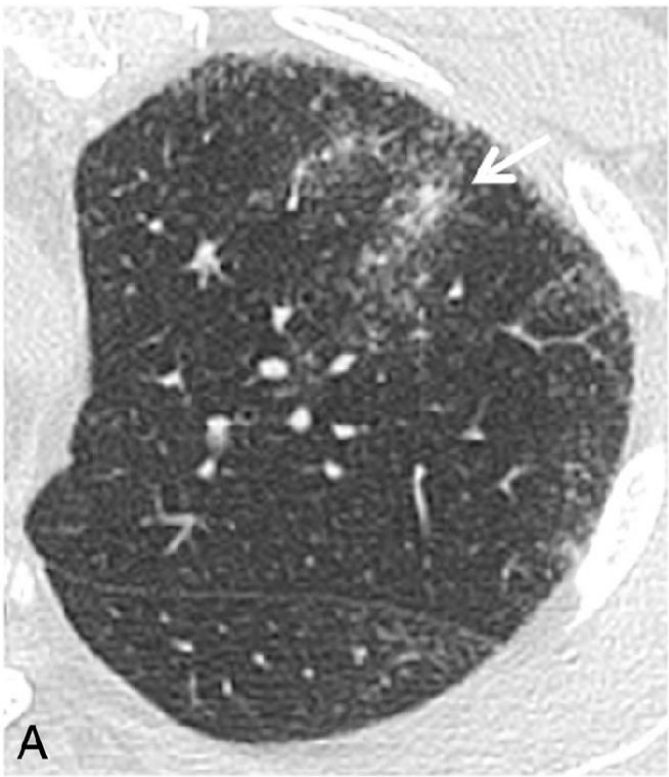
Comet tail sign



Corona radiata sign

Crazy paving sign

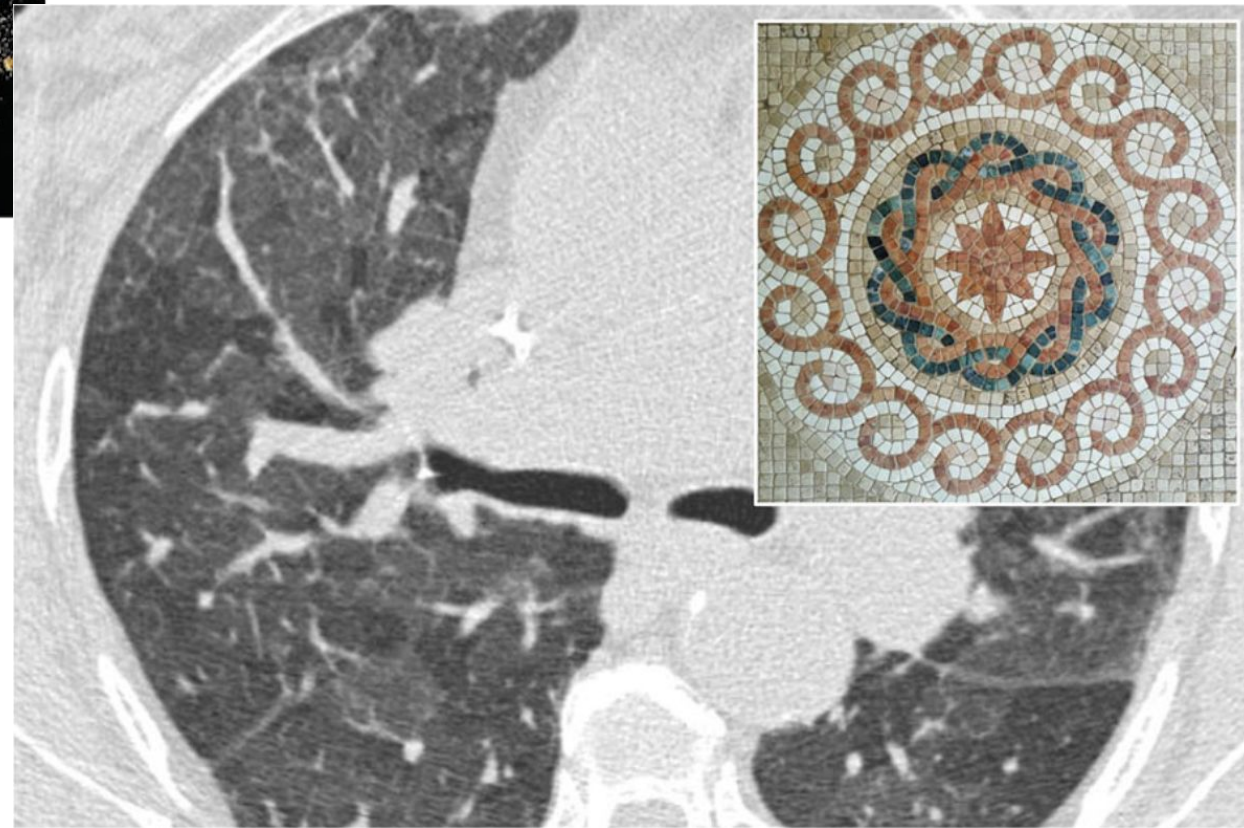
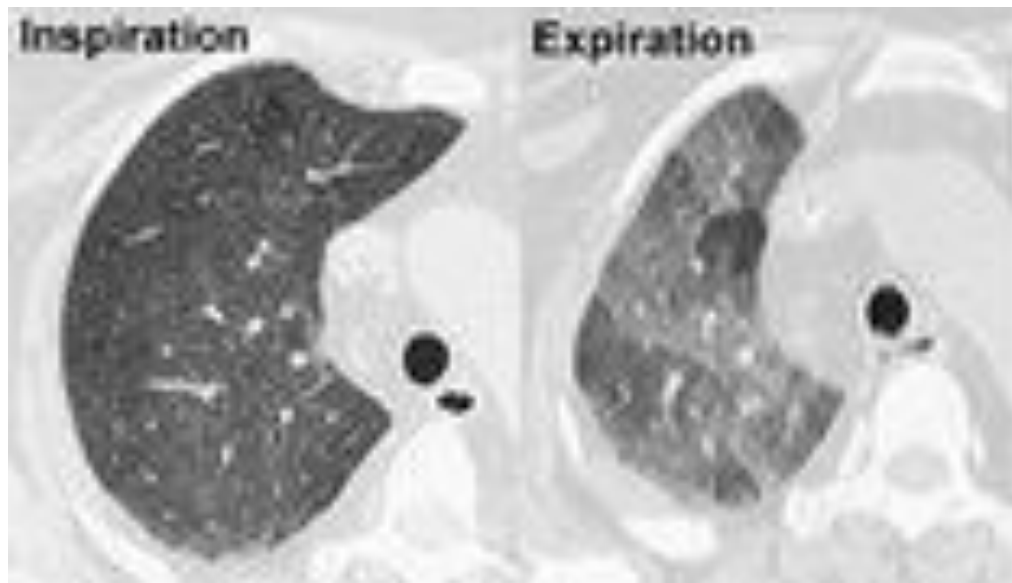


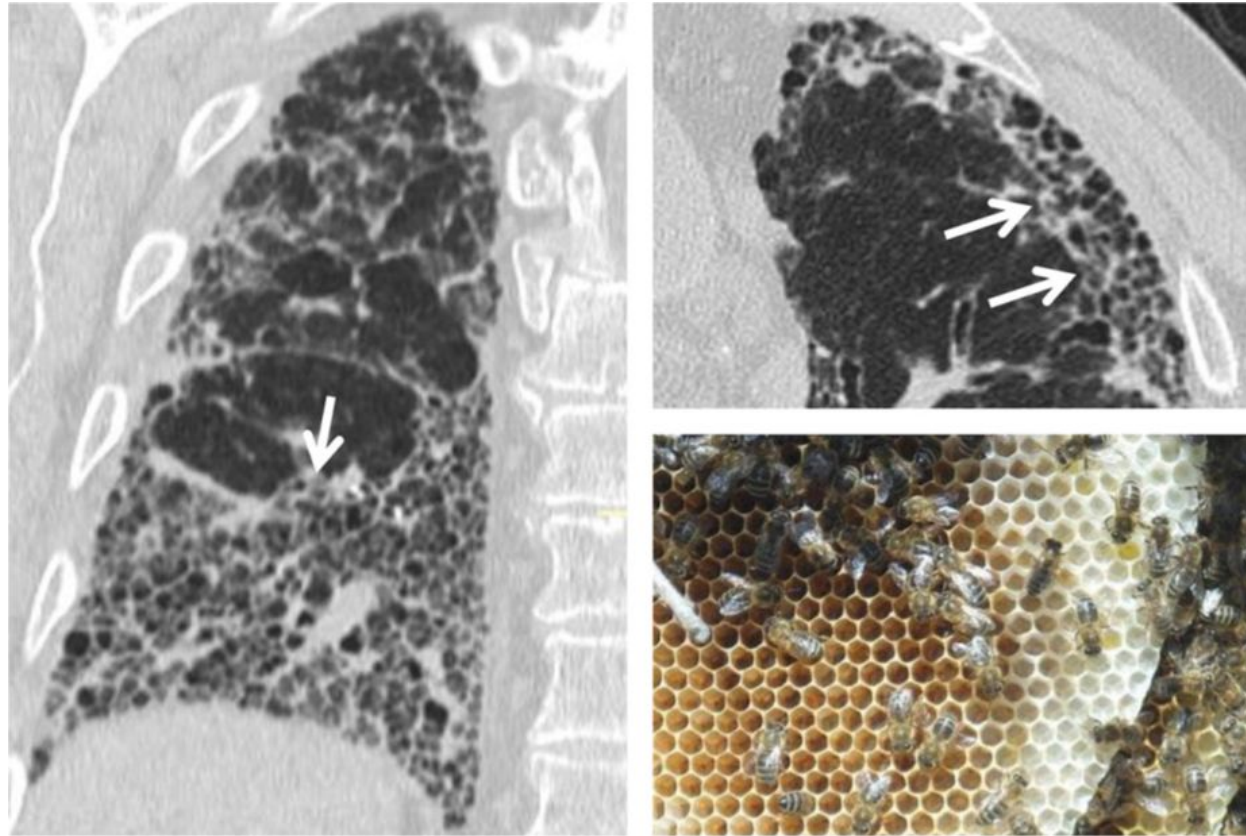


Galaxy sign



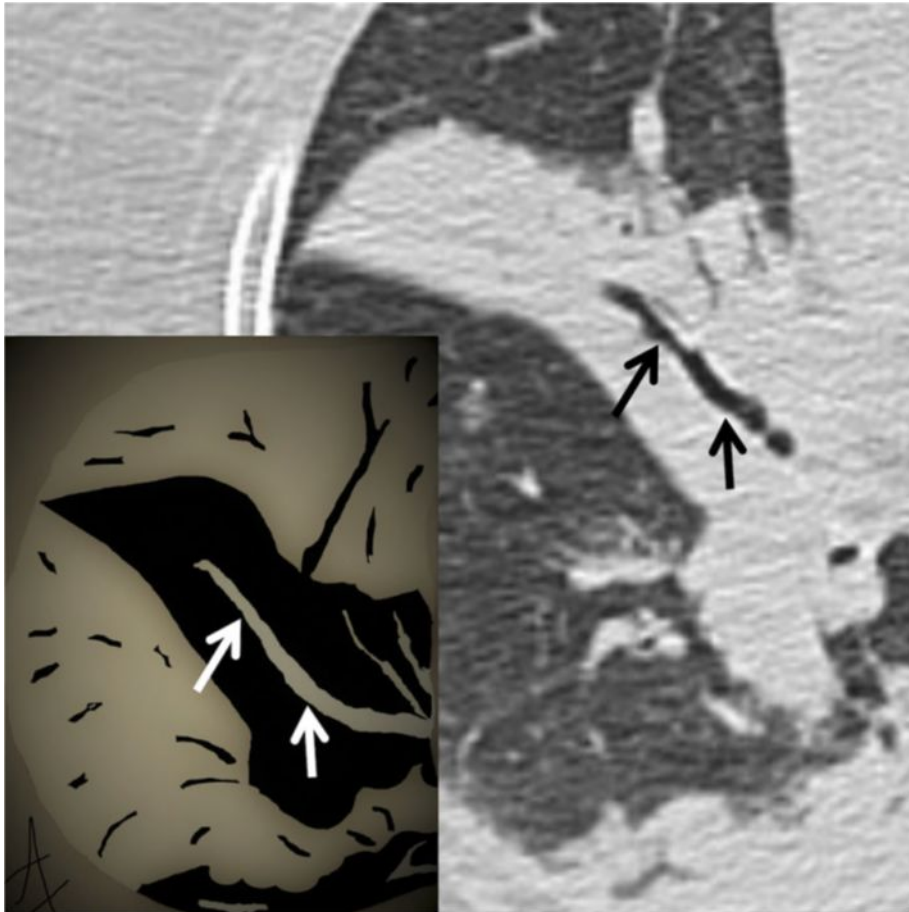
Mosaic attenuation



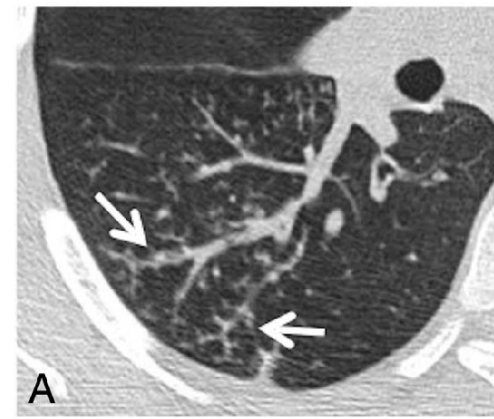
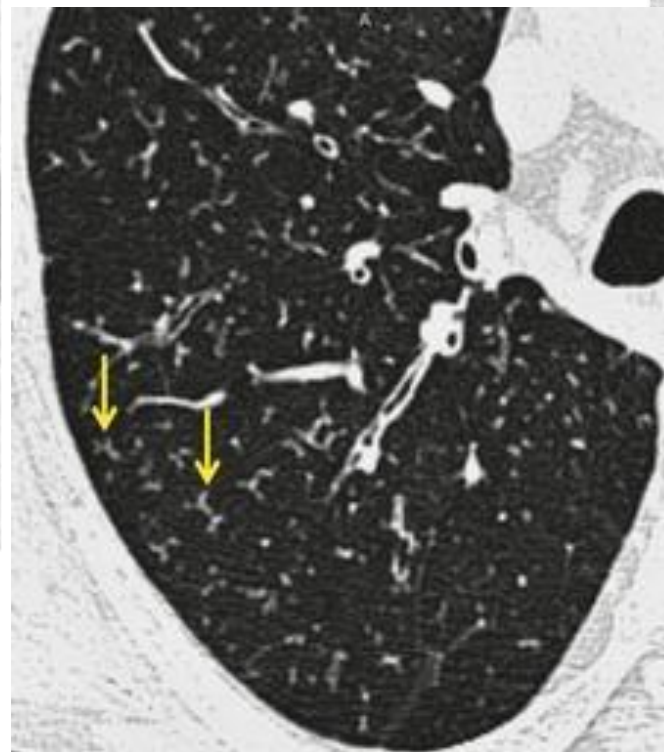


Honeycombing

Воздушные симптомы



Air bronchogram sign



A

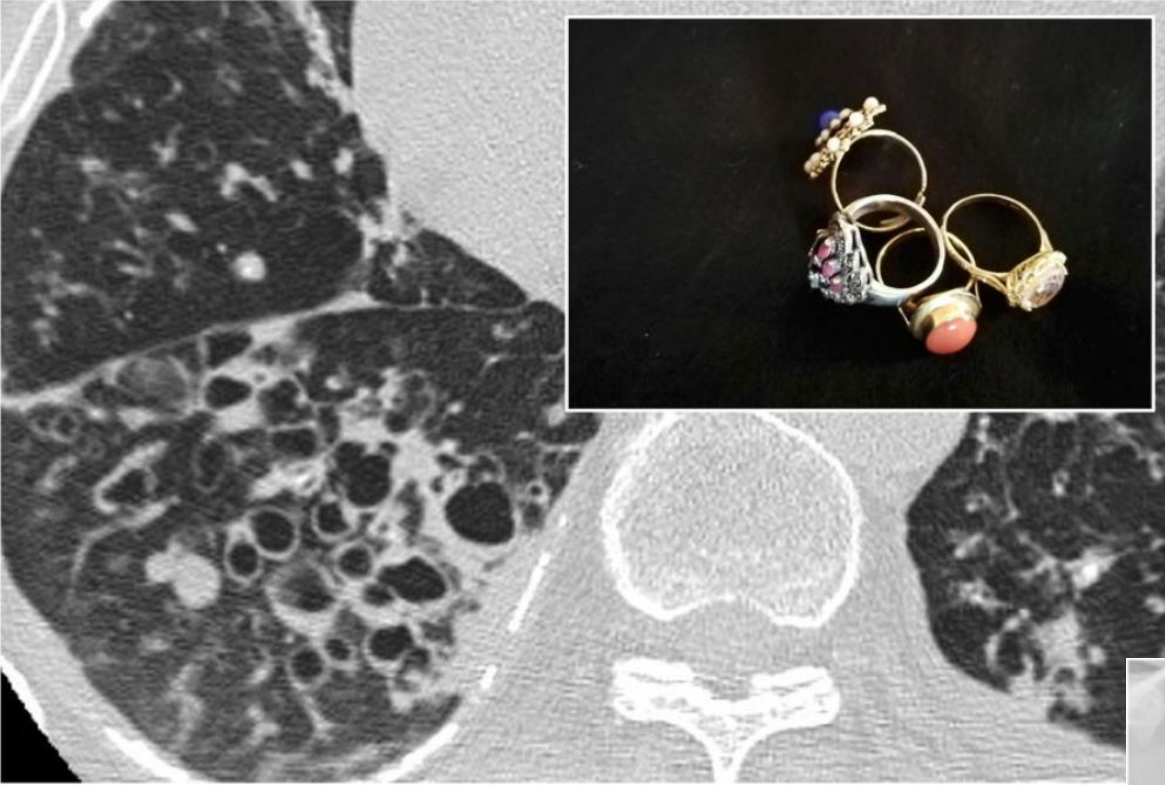


B



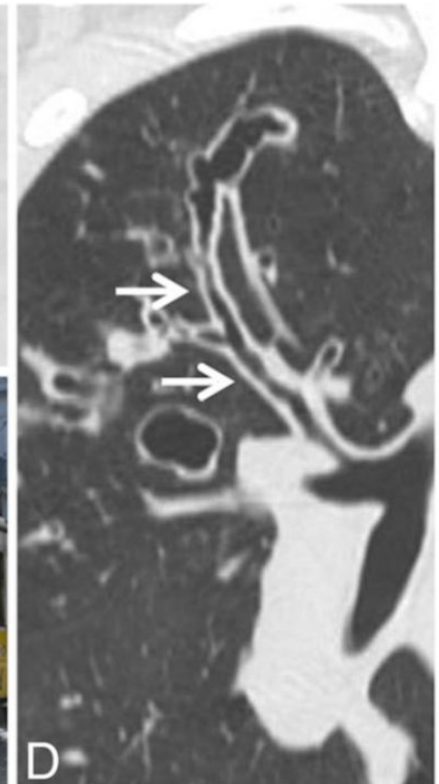
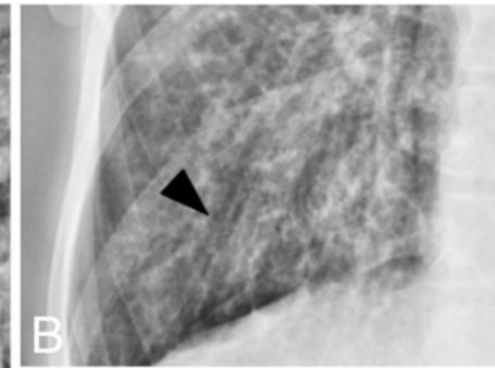
C

Tree-in-bud sign

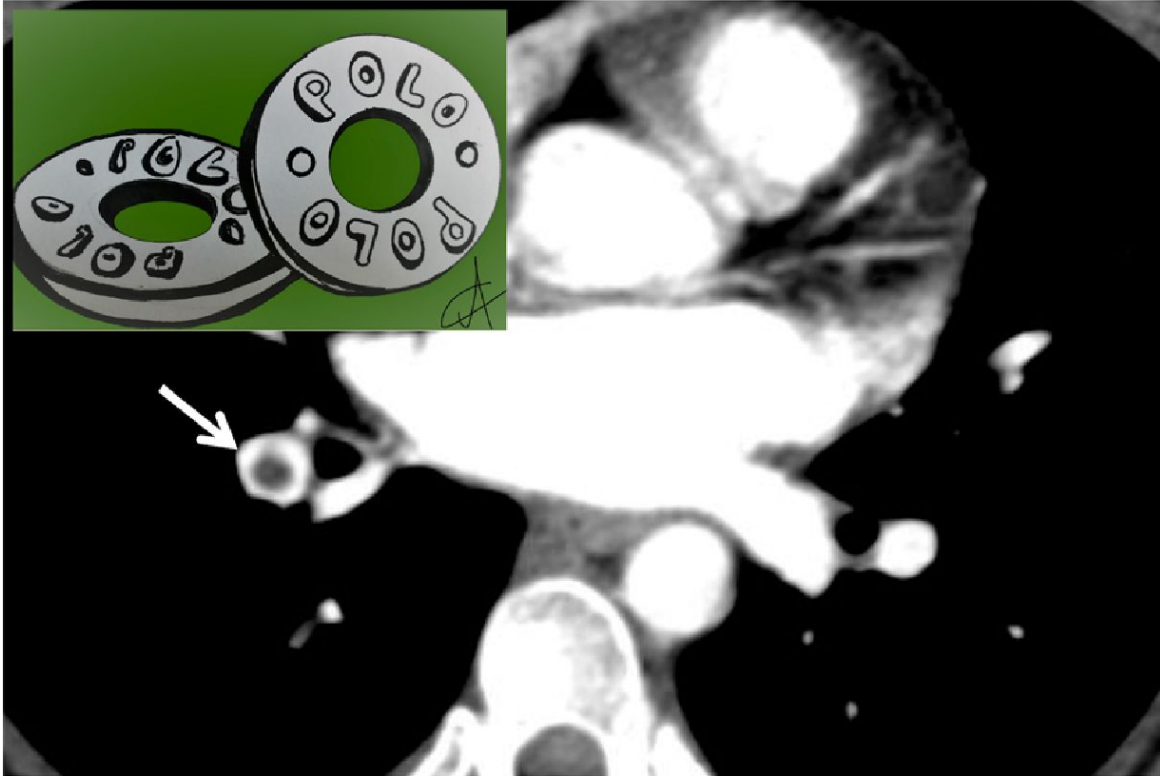


Signet ring sign

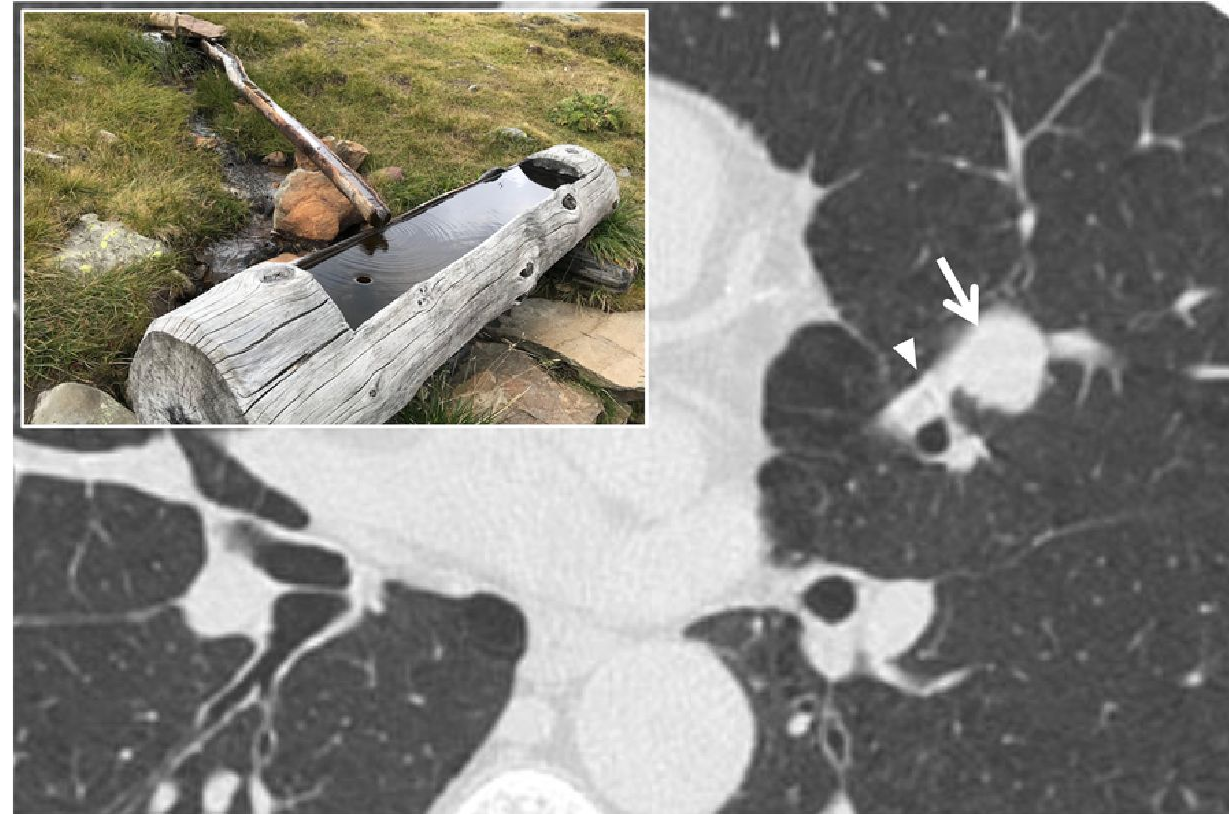
Tram-track sign



Сосудистые



Polo mint sign



Feeding vessel sign

Список использованной литературы:

- Shine Raju, MD, Subha Ghosh, MD, Atul C. Mehta, MD, FCCP. «Chest CT Signs in Pulmonary Disease. A Pictorial Review». Chest journal, VOLUME 151, ISSUE 6, P1356-1374, JUNE 01, 2017
- Alessandra Chiarenza, Luca Esposito Ultimo, Daniele Falsaperla. «Chest imaging using signs, symbols, and naturalistic images: a practical guide for radiologists and non-radiologists».
- Основные рентгенологические синдромы патологии легочной ткани: учеб. пособие / Л.А. Тимофеева, Т.Н. Алешина, А.В. Быкова. – Чебоксары: Изд-во Чуваш. ун-та, 2013. – 104 с.
- Электронный ресурс: <https://radiologyassistant.nl>
- Электронный ресурс: <https://radiomed.ru>
- Электронный ресурс: <https://radiologykey.com>